



ΤΡΙΜΗΝΙΑΙΟΙ ΕΘΝΙΚΟΙ ΛΟΓΑΡΙΑΣΜΟΙ

4^ο Τρίμηνο 2024/4^ο Τρίμηνο 2023: +2,6%

(Προσωρινά στοιχεία, εποχικά διορθωμένα σε όρους όγκου)

ΕΤΗΣΙΟΙ ΕΘΝΙΚΟΙ ΛΟΓΑΡΙΑΣΜΟΙ

Έτος 2024: +2,3%

(1η εκτίμηση, μη εποχικά διορθωμένα στοιχεία, σε όρους όγκου)

Η Ελληνική Στατιστική Αρχή (ΕΛΣΤΑΤ) ανακοινώνει το Ακαθάριστο Εγχώριο Προϊόν για το 4^ο τρίμηνο του 2024 (προσωρινά στοιχεία).

Με βάση τα διαθέσιμα **εποχικά διορθωμένα στοιχεία**¹, το Ακαθάριστο Εγχώριο Προϊόν (ΑΕΠ) σε όρους όγκου², κατά το 4^ο τρίμηνο 2024 παρουσίασε αύξηση κατά 0,9%, σε σχέση με το 3^ο τρίμηνο 2024, ενώ σε σύγκριση με το 4^ο τρίμηνο 2023 παρουσίασε αύξηση κατά 2,6% (Πίνακας 1).

Με βάση τα **μη εποχικά διορθωμένα στοιχεία** το Ακαθάριστο Εγχώριο Προϊόν (ΑΕΠ) σε όρους όγκου, κατά το 4^ο τρίμηνο 2024 παρουσίασε αύξηση κατά 2,7% σε σχέση με το 4^ο τρίμηνο 2023 (Πίνακας 2).

Σημειώνεται ότι στο πλαίσιο της ολοκλήρωσης της πρώτης εκτίμησης του ΑΕΠ έτους 2024, οι συνιστώσες όλων των τριμήνων του τρέχοντος έτους έχουν αναθεωρηθεί τόσο σε τρέχουσες όσο και σταθερές τιμές, λαμβάνοντας υπόψη όλες τις τελευταίες διαθέσιμες πληροφορίες ανά κλάδο και προϊόν. Για την κατάρτιση των προσωρινών εκτιμήσεων χρησιμοποιήθηκαν όλες οι βέλτιστες διαθέσιμες πηγές δεδομένων.

Τέλος, επισημαίνεται ότι καθώς τα εποχικά διορθωμένα μεγέθη επαναυπολογίζονται κάθε φορά που προστίθεται ένα καινούργιο τρίμηνο στη χρονοσειρά, η επίδραση της διαδικασίας της εποχικής διόρθωσης, ιδίως σε περιόδους έντονων διακυμάνσεων των υποκείμενων μεγεθών, αντανακλάται στην αισθητή αναθεώρηση ιδίως των πλέον προσφάτων τριμήνων της σειράς.

Οι μεταβολές των κυριότερων μακροοικονομικών μεγεθών σε όρους όγκου με εποχική διόρθωση έχουν ως εξής:

1. Τριμηνιαίες μεταβολές

- Η συνολική τελική καταναλωτική δαπάνη μειώθηκε κατά 0,4% σε σχέση με το 3^ο τρίμηνο του 2024.
- Οι ακαθάριστες επενδύσεις παγίου κεφαλαίου αυξήθηκαν κατά 5,3% σε σχέση με το 3^ο τρίμηνο του 2024.
- Οι εξαγωγές αγαθών και υπηρεσιών παρουσίασαν αύξηση κατά 0,9% σε σχέση με το 3^ο τρίμηνο του 2024. Οι εξαγωγές αγαθών μειώθηκαν κατά 0,5%, ενώ οι εξαγωγές υπηρεσιών αυξήθηκαν κατά 2,2%.
- Οι εισαγωγές αγαθών και υπηρεσιών παρουσίασαν μείωση κατά 1,7% σε σχέση με το 3^ο τρίμηνο του 2024. Οι εισαγωγές αγαθών μειώθηκαν κατά 1,4%, ενώ οι εισαγωγές υπηρεσιών μειώθηκαν κατά 2,1%.

¹ Εποχική και ημερολογιακή διόρθωση

² Αλυσωτοί δείκτες όγκου

2. Ετήσιες μεταβολές

- Η συνολική τελική καταναλωτική δαπάνη παρουσίασε μείωση κατά 0,3% σε σχέση με το 4^ο τρίμηνο του 2023.
- Οι ακαθάριστες επενδύσεις παγίου κεφαλαίου αυξήθηκαν κατά 9,0% σε σχέση με το 4^ο τρίμηνο του 2023.
- Οι εξαγωγές αγαθών και υπηρεσιών παρουσίασαν αύξηση κατά 3,6% σε σχέση με το 4^ο τρίμηνο του 2023. Οι εξαγωγές αγαθών αυξήθηκαν κατά 1,6%, ενώ οι εξαγωγές υπηρεσιών αυξήθηκαν κατά 5,9%.
- Οι εισαγωγές αγαθών και υπηρεσιών παρουσίασαν αύξηση κατά 2,4% σε σχέση με το 4^ο τρίμηνο του 2023. Οι εισαγωγές αγαθών αυξήθηκαν κατά 2,0% και οι εισαγωγές υπηρεσιών αυξήθηκαν κατά 4,8%.

Στους Πίνακες 3-9 εμφανίζονται τα επίπεδα του ΑΕΠ και των συνιστωσών του με και χωρίς εποχική διόρθωση, καθώς και οι ετήσιες και τριμηνιαίες μεταβολές τους.

ΕΤΗΣΙΟΙ ΕΘΝΙΚΟΙ ΛΟΓΑΡΙΑΣΜΟΙ: Έτος 2024 (1η εκτίμηση)

Η Ελληνική Στατιστική Αρχή (ΕΛΣΤΑΤ) ανακοινώνει την πρώτη εκτίμηση του Ακαθάριστου Εγχώριου Προϊόντος (ΑΕΠ) για το έτος 2024. Η εκτίμηση αυτή έχει υπολογιστεί από το άθροισμα των αντίστοιχων αποτελεσμάτων των τριμήνων του έτους 2024 (μη εποχικά διορθωμένων) όπως έχουν προκύψει μετά την ενσωμάτωση ενημερωμένων στοιχείων από τις πηγές.

Σύμφωνα με την εκτίμηση αυτή, το ΑΕΠ το 2024 σε όρους όγκου ανήλθε σε 201,5 δισ. ευρώ έναντι 197,0 δισ. ευρώ το 2023 παρουσιάζοντας αύξηση κατά 2,3%. Αυτή η αύξηση οφείλεται στις επιμέρους μεταβολές που καταγράφηκαν ανά συνιστώσα του ΑΕΠ, οι οποίες παρουσιάζονται στον Πίνακα 11.

Το ΑΕΠ σε τρέχουσες τιμές το 2024 ανήλθε σε 237,6 δισ. ευρώ έναντι 225,2 δισ. ευρώ το 2023 παρουσιάζοντας αύξηση κατά 5,5%. Αυτή η αύξηση οφείλεται στις επιμέρους μεταβολές που καταγράφηκαν ανά συνιστώσα του ΑΕΠ, οι οποίες παρουσιάζονται στον Πίνακα 10.

Επισημαίνεται ότι σύμφωνα με τις ακολουθούμενες διαδικασίες του προγράμματος διαβίβασης ESA 2010, προβλέπεται και δεύτερη εκτίμηση του ΑΕΠ για το έτος 2024 η οποία είναι προγραμματισμένη να ανακοινωθεί στις 16 Οκτωβρίου 2025. Η δεύτερη εκτίμηση γίνεται με τη χρήση ετήσιων στοιχείων από τις πηγές (όπως Στατιστικές Διάρθρωσης Επιχειρήσεων, εκτιμήσεις για την τελική καταναλωτική δαπάνη των νοικοκυριών με βάση τα αποτελέσματα της Έρευνας Οικογενειακών Προϋπολογισμών, ετήσια στοιχεία Ισοζυγίου Πληρωμών και Εξωτερικού Εμπορίου, ετήσια στοιχεία Γενικής Κυβέρνησης, κ.λπ.) και με τη μέθοδο των πινάκων Προσφοράς και Χρήσεων ανά προϊόν.

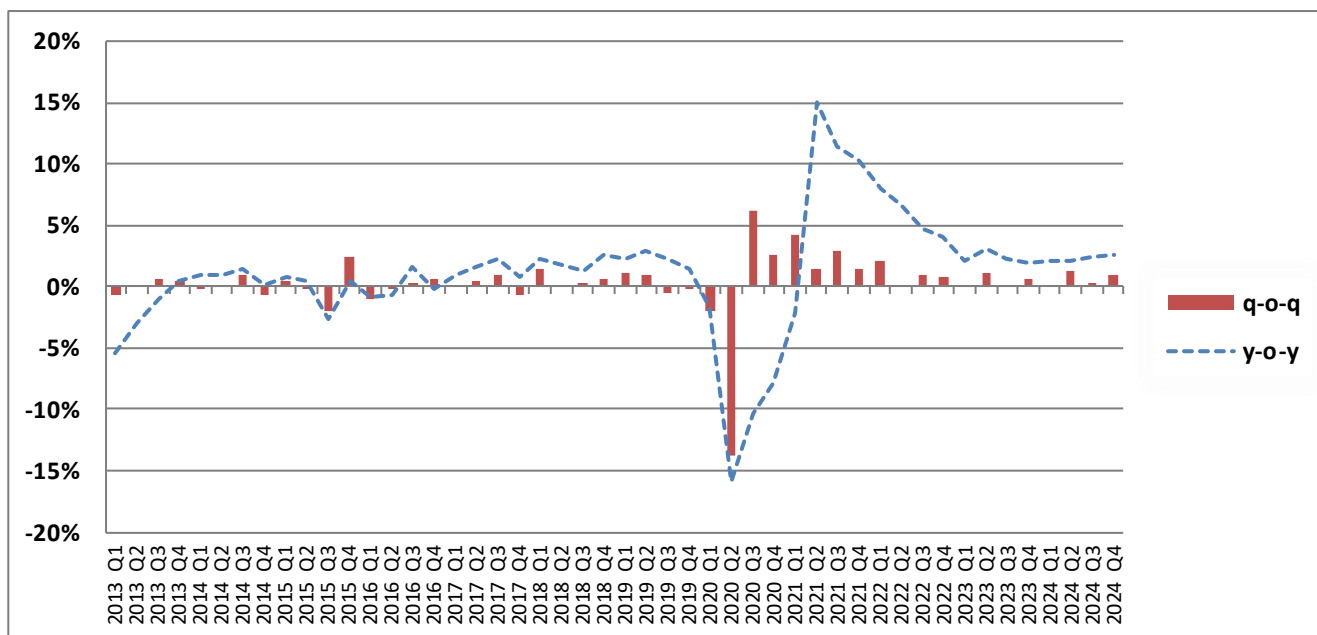
Πληροφορίες για μεθοδολογικά θέματα:

Διεύθυνση Εθνικών Λογαριασμών
Τμήμα Σύνθεσης Εθνικών Λογαριασμών
Η Προϊσταμένη του Τμήματος: Αναστασία Κατσικά
Τηλ: 213 135 2082
E-mail: a.katsika@statistics.gr

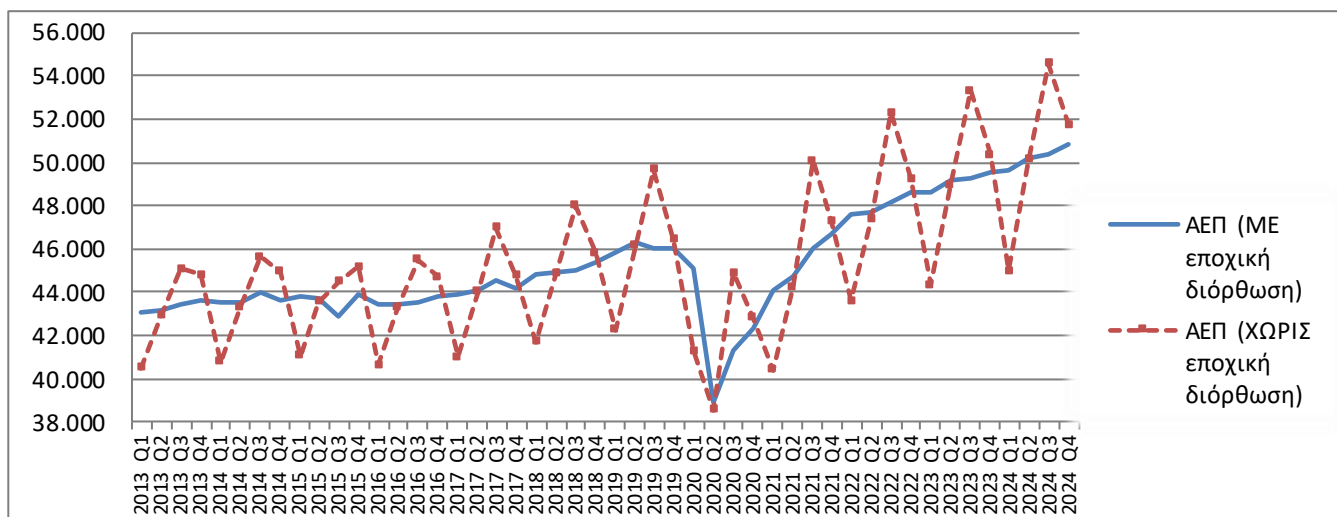
Πληροφορίες για παροχή δεδομένων:

Τηλ: 213 135 2022, 2308, 2310
e-mail: data.dissem@statistics.gr

Διάγραμμα 1: Ακαθάριστο Εγχώριο Προϊόν σε όρους όγκου
Στοιχεία με εποχική και ημερολογιακή διόρθωση (σε σταθερές τιμές 2020)
Μεταβολές (%) ανά τρίμηνο (q-o-q³) και έτος (y-o-y⁴)
2013-2024



Διάγραμμα 2: Ακαθάριστο Εγχώριο Προϊόν (ΑΕΠ) σε όρους όγκου (σε σταθερές τιμές 2020)
ΜΕ και ΧΩΡΙΣ Εποχική Διόρθωση
2013-2024



³ q-o-q: Ποσοστιαία μεταβολή ως προς το προηγούμενο τρίμηνο.

⁴ y-o-y: Ποσοστιαία μεταβολή ως προς αντίστοιχο τρίμηνο του προηγούμενου έτους.

**Πίνακας 1: Ακαθάριστο Εγχώριο Προϊόν (ΑΕΠ) σε εκατ. €
(στοιχεία με εποχική και ημερολογιακή διόρθωση)**

Έτος	Τρίμηνο	Αλυσωτοί δείκτες Όγκου σε σταθερές τιμές 2020	q-o-q %	γ-o-γ %	Σε τρέχουσες τιμές	q-o-q %	γ-o-γ %
2013	I	43.080	-0,7%	-5,5%	45.020	-0,9%	-6,0%
	II	43.132	0,1%	-3,1%	44.828	-0,4%	-4,2%
	III	43.398	0,6%	-1,0%	44.347	-1,1%	-3,9%
	IV	43.609	0,5%	0,5%	43.970	-0,8%	-3,2%
2014	I	43.518	-0,2%	1,0%	43.952	0,0%	-2,4%
	II	43.564	0,1%	1,0%	43.786	-0,4%	-2,3%
	III	43.994	1,0%	1,4%	44.377	1,3%	0,1%
	IV	43.657	-0,8%	0,1%	44.080	-0,7%	0,2%
2015	I	43.840	0,4%	0,7%	44.019	-0,1%	0,2%
	II	43.746	-0,2%	0,4%	43.817	-0,5%	0,1%
	III	42.854	-2,0%	-2,6%	43.238	-1,3%	-2,6%
	IV	43.881	2,4%	0,5%	44.218	2,3%	0,3%
2016	I	43.446	-1,0%	-0,9%	43.456	-1,7%	-1,3%
	II	43.433	0,0%	-0,7%	43.684	0,5%	-0,3%
	III	43.549	0,3%	1,6%	43.615	-0,2%	0,9%
	IV	43.804	0,6%	-0,2%	43.871	0,6%	-0,8%
2017	I	43.891	0,2%	1,0%	44.030	0,4%	1,3%
	II	44.120	0,5%	1,6%	44.162	0,3%	1,1%
	III	44.516	0,9%	2,2%	44.662	1,1%	2,4%
	IV	44.184	-0,7%	0,9%	44.402	-0,6%	1,2%
2018	I	44.857	1,5%	2,2%	44.922	1,2%	2,0%
	II	44.933	0,2%	1,8%	45.003	0,2%	1,9%
	III	45.054	0,3%	1,2%	45.139	0,3%	1,1%
	IV	45.342	0,6%	2,6%	45.471	0,7%	2,4%
2019	I	45.852	1,1%	2,2%	46.002	1,2%	2,4%
	II	46.277	0,9%	3,0%	46.585	1,3%	3,5%
	III	46.043	-0,5%	2,2%	46.060	-1,1%	2,0%
	IV	45.999	-0,1%	1,4%	45.935	-0,3%	1,0%
2020	I	45.101	-2,0%	-1,6%	45.423	-1,1%	-1,3%
	II	38.888	-13,8%	-16,0%	38.982	-14,2%	-16,3%
	III	41.275	6,1%	-10,4%	41.228	5,8%	-10,5%
	IV	42.347	2,6%	-7,9%	42.319	2,6%	-7,9%
2021	I	44.123	4,2%	-2,2%	43.822	3,6%	-3,5%
	II	44.733	1,4%	15,0%	45.022	2,7%	15,5%
	III	46.019	2,9%	11,5%	46.415	3,1%	12,6%
	IV	46.673	1,4%	10,2%	48.595	4,7%	14,8%
2022	I	47.638	2,1%	8,0%	50.523	4,0%	15,3%
	II	47.727	0,2%	6,7%	51.516	2,0%	14,4%
	III	48.188	1,0%	4,7%	51.882	0,7%	11,8%
	IV	48.603	0,9%	4,1%	53.144	2,4%	9,4%
2023	I	48.613	0,0%	2,0%	54.786	3,1%	8,4%
	II	49.191	1,2%	3,1%	56.109	2,4%	8,9%
	III	49.265	0,1%	2,2%	56.170	0,1%	8,3%
	IV	49.573	0,6%	2,0%	57.352	2,1%	7,9%
2024	I	49.625	0,1%	2,1%	57.844	0,9%	5,6%
	II	50.243	1,2%	2,1%	59.015	2,0%	5,2%
	III	50.419	0,4%	2,3%	59.298	0,5%	5,6%
	IV	50.874	0,9%	2,6%	60.551	2,1%	5,6%

**Πίνακας 2: Ακαθάριστο Εγχώριο Προϊόν (ΑΕΠ) σε εκατ. €
(Στοιχεία χωρίς εποχική διόρθωση)**

Έτος	Τρίμηνο	Αλυσωτοί δείκτες Όγκου σε σταθερές τιμές 2020	γ-ο-γ %	Σε τρέχουσες τιμές	γ-ο-γ %
2013	I	40.481	-6,0%	41.854	-5,9%
	II	42.914	-3,3%	44.601	-4,4%
	III	45.068	-0,7%	46.036	-3,2%
	IV	44.803	0,7%	45.623	-3,4%
2014	I	40.766	0,7%	40.754	-2,6%
	II	43.316	0,9%	43.432	-2,6%
	III	45.622	1,2%	46.215	0,4%
	IV	44.934	0,3%	45.670	0,1%
2015	I	41.061	0,7%	40.788	0,1%
	II	43.545	0,5%	43.607	0,4%
	III	44.466	-2,5%	44.955	-2,7%
	IV	45.168	0,5%	46.014	0,8%
2016	I	40.633	-1,0%	40.160	-1,5%
	II	43.327	-0,5%	43.675	0,2%
	III	45.490	2,3%	45.553	1,3%
	IV	44.734	-1,0%	45.060	-2,1%
2017	I	41.002	0,9%	40.835	1,7%
	II	44.006	1,6%	44.235	1,3%
	III	46.991	3,3%	47.253	3,7%
	IV	44.750	0,0%	45.055	0,0%
2018	I	41.723	1,8%	41.489	1,6%
	II	44.853	1,9%	44.869	1,4%
	III	48.021	2,2%	48.261	2,1%
	IV	45.802	2,4%	45.996	2,1%
2019	I	42.256	1,3%	42.297	1,9%
	II	46.136	2,9%	46.417	3,4%
	III	49.687	3,5%	49.946	3,5%
	IV	46.429	1,4%	46.521	1,1%
2020	I	41.297	-2,3%	41.405	-2,1%
	II	38.535	-16,5%	38.472	-17,1%
	III	44.892	-9,7%	44.783	-10,3%
	IV	42.816	-7,8%	42.880	-7,8%
2021	I	40.396	-2,2%	40.079	-3,2%
	II	44.257	14,8%	44.521	15,7%
	III	50.082	11,6%	50.775	13,4%
	IV	47.303	10,5%	49.200	14,7%
2022	I	43.603	7,9%	46.106	15,0%
	II	47.335	7,0%	50.786	14,1%
	III	52.292	4,4%	56.924	12,1%
	IV	49.266	4,1%	54.038	9,8%
2023	I	44.335	1,7%	49.804	8,0%
	II	48.962	3,4%	55.600	9,5%
	III	53.330	2,0%	61.489	8,0%
	IV	50.357	2,2%	58.304	7,9%
2024	I	44.990	1,5%	52.223	4,9%
	II	50.148	2,4%	58.749	5,7%
	III	54.584	2,4%	64.954	5,6%
	IV	51.737	2,7%	61.647	5,7%

Πίνακας 3. Ακαθάριστο Εγχώριο Προϊόν (Μη εποχικά διορθωμένα στοιχεία)
(Σε εκατ. € σε τρέχουσες τιμές)

Ακαθάριστο Εγχώριο Προϊόν σε αγοραίες τιμές	2022		2023				2024			
	Q4	Q1	Q2	Q3	Q4	Q1	Q2	Q3	Q4	
Προσέγγιση παραγωγής	54.038	49.804	55.600	61.489	58.304	52.223	58.749	64.954	61.647	
Ακαθάριστη προστιθέμενη αξία (σε βασικές τιμές)	47.737	44.157	48.506	53.448	50.417	45.905	51.005	56.074	52.936	
+ Φόροι επί των προϊόντων	8.811	7.003	7.748	8.884	8.496	6.870	8.493	9.482	9.211	
- Επιδότησεις επί των προϊόντων	2.510	1.356	654	844	609	552	749	602	499	
Προσέγγιση δαπάνης	54.038	49.804	55.600	61.489	58.304	52.223	58.749	64.954	61.647	
Τελική καταναλωτική δαπάνη	48.389	45.596	50.479	50.930	51.187	47.647	52.576	53.962	52.931	
Νοικοκυριών & ΜΚΙΕΝ	37.106	35.528	39.427	40.693	39.026	37.783	41.626	43.469	40.725	
Γενικής Κυβέρνησης	11.283	10.068	11.052	10.238	12.162	9.864	10.950	10.492	12.207	
+ Ακαθάριστος σχηματισμός κεφαλαίου	14.095	10.569	7.449	6.261	13.400	11.444	9.140	7.717	14.886	
Ακαθάριστος σχηματισμός παγίου κεφαλαίου	9.522	7.610	8.394	8.298	9.850	8.011	8.905	8.453	10.920	
Μεταβολή αποθεμάτων	4.573	2.959	-945	-2.037	3.550	3.433	235	-736	3.965	
+ Εξαγωγές αγαθών και υπηρεσιών	24.136	21.042	24.206	31.254	21.928	20.080	25.775	31.458	22.419	
- Εισαγωγές αγαθών και υπηρεσιών	32.582	27.403	26.533	26.956	28.211	26.948	28.742	28.182	28.589	
Προσέγγιση εισοδήματος	54.038	49.804	55.600	61.489	58.304	52.223	58.749	64.954	61.647	
Αμοιβές εξαρτημένης εργασίας	19.976	17.458	19.387	19.552	21.058	18.732	20.952	20.908	22.625	
+ Ακαθάριστο λειτουργικό πλεόνασμα / μικτό εισόδημα	27.455	26.576	27.599	33.340	28.327	27.002	28.570	34.581	29.198	
+ Φόροι επί της παραγωγής και των εισαγωγών	10.935	7.934	10.124	10.288	10.507	7.785	10.792	10.900	11.288	
- Επιδότησεις	4.328	2.164	1.509	1.691	1.587	1.296	1.565	1.435	1.464	

*Ενδεχόμενες μικρές διαφοροποιήσεις στα αθροίσματα οφείλονται σε στρογγυλοποιήσεις.

Πίνακας 4. Ακαθάριστο Εγχώριο Προϊόν (Μη εποχικά διορθωμένα στοιχεία)
(Σε εκατ. €. Αλυσωτοί δείκτες όγκου, σε σταθερές τιμές 2020)

Ακαθάριστο Εγχώριο Προϊόν σε αγοραίες τιμές	2022		2023				2024			
	Q4	Q1	Q2	Q3	Q4	Q1	Q2	Q3	Q4	
Προσέγγιση παραγωγής	49.266	44.335	48.962	53.330	50.357	44.990	50.148	54.584	51.737	
Ακαθάριστη προστιθέμενη αξία (σε βασικές τιμές)	42.663	39.172	42.380	46.147	43.622	39.428	43.347	47.054	44.574	
+ Φόροι επί των προϊόντων	7.173	5.311	6.060	7.896	6.945	5.547	6.821	7.479	7.244	
- Επιδότησεις επί των προϊόντων	579	372	239	639	465	295	374	368	428	
Προσέγγιση δαπάνης	49.266	44.335	48.962	53.330	50.357	44.990	50.148	54.584	51.737	
Τελική καταναλωτική δαπάνη	44.451	42.342	45.497	45.070	45.293	42.722	45.887	45.828	45.015	
Νοικοκυριών & ΜΚΙΕΝ	33.982	32.714	35.310	35.885	34.399	33.757	36.111	36.794	34.486	
Γενικής Κυβέρνησης	10.470	9.639	10.196	9.184	10.912	8.958	9.773	9.012	10.551	
+ Ακαθάριστος σχηματισμός κεφαλαίου	11.418	8.135	6.958	6.390	11.669	9.836	9.052	8.015	13.892	
Ακαθάριστος σχηματισμός παγίου κεφαλαίου	8.827	7.028	7.658	7.510	8.892	7.212	8.003	7.548	9.724	
+ Εξαγωγές αγαθών και υπηρεσιών	16.113	15.555	17.899	21.868	15.847	14.442	18.407	22.634	16.416	
- Εισαγωγές αγαθών και υπηρεσιών	22.621	21.023	21.231	21.161	22.089	21.343	23.080	22.712	23.049	

*Η αλύσωση εφαρμόζεται σε κάθε μέγεθος χωριστά. Ως εκ τούτου οι συνιστώσες στους αλυσωτούς δείκτες όγκου δεν αθροίζουν στο ΑΕΠ.

Πίνακας 5. Ακαθάριστο Εγχώριο Προϊόν (Εποχικά διορθωμένα στοιχεία)

(Σε εκατ. € σε τρέχουσες τιμές)

Ακαθάριστο Εγχώριο Προϊόν σε αγοραίες τιμές	2022		2023				2024			
	Q4	Q1	Q2	Q3	Q4	Q1	Q2	Q3	Q4	
Προσέγγιση παραγωγής	53.144	54.786	56.109	56.170	57.352	57.844	59.015	59.298	60.551	
Ακαθάριστη προστιθέμενη αξία (σε βασικές τιμές)	47.396	48.061	48.667	49.164	49.941	50.195	51.126	51.410	52.434	
+ Φόροι επί των προϊόντων	8.540	8.180	8.082	7.736	8.086	8.241	8.620	8.410	8.672	
- Επιδοτήσεις επί των προϊόντων	2.792	1.454	641	730	675	592	731	523	554	
Προσέγγιση δαπάνης	53.144	54.786	56.109	56.170	57.352	57.844	59.015	59.298	60.551	
Τελική καταναλωτική δαπάνη	47.724	48.923	49.441	49.337	50.572	50.930	51.468	52.165	52.499	
Νοικοκυριών & ΜΚΙΕΝ	37.496	38.036	38.486	38.680	39.564	40.243	40.614	41.236	41.457	
Γενικής Κυβέρνησης	10.229	10.887	10.955	10.657	11.008	10.688	10.853	10.928	11.042	
+ Ακαθάριστος σχηματισμός κεφαλαίου	11.438	8.072	9.211	9.569	10.518	9.526	10.764	10.535	11.140	
Ακαθάριστος σχηματισμός παγίου κεφαλαίου	8.687	8.219	8.305	8.875	8.784	8.665	8.906	9.133	9.592	
Μεταβολή αποθεμάτων	2.751	-148	907	695	1.733	861	1.857	1.402	1.548	
+ Εξαγωγές αγαθών και υπηρεσιών	26.287	25.516	23.839	24.853	24.222	25.194	25.352	24.676	24.511	
- Εισαγωγές αγαθών και υπηρεσιών	32.306	27.725	26.382	27.590	27.960	27.806	28.568	28.077	27.598	
Προσέγγιση εισοδήματος	53.144	54.786	56.109	56.170	57.352	57.844	59.015	59.298	60.551	
Αμοιβές εξαρτημένης εργασίας	18.763	18.884	19.213	19.576	19.805	20.308	20.706	20.924	21.279	
+ Ακαθάριστο λειτουργικό πλεόνασμα / μικτό εισόδημα	28.812	28.104	28.448	28.905	29.581	28.984	29.400	29.700	30.401	
+ Φόροι επί της παραγωγής και των εισαγωγών	9.863	10.055	9.918	9.351	9.528	9.904	10.441	10.096	10.323	
- Επιδοτήσεις	4.294	2.257	1.470	1.662	1.562	1.353	1.533	1.422	1.452	

*Ενδεχόμενες μικρές διαφοροποιήσεις στα αθροίσματα οφείλονται σε στρογγυλοποιήσεις.

Πίνακας 6. Ακαθάριστο Εγχώριο Προϊόν (Εποχικά διορθωμένα στοιχεία)

(Σε εκατ. €. Αλυσωτοί δείκτες όγκου, σε σταθερές τιμές 2020)

Ακαθάριστο Εγχώριο Προϊόν σε αγοραίες τιμές	2022		2023				2024			
	Q4	Q1	Q2	Q3	Q4	Q1	Q2	Q3	Q4	
Προσέγγιση παραγωγής	48.603	48.613	49.191	49.265	49.573	49.625	50.243	50.419	50.874	
Ακαθάριστη προστιθέμενη αξία (σε βασικές τιμές)	42.266	42.588	42.632	42.759	43.123	42.965	43.549	43.640	44.014	
+ Φόροι επί των προϊόντων	6.839	6.208	6.234	6.950	6.602	6.528	6.977	6.606	6.877	
- Επιδοτήσεις επί των προϊόντων	586	432	257	520	460	344	403	302	420	
Προσέγγιση δαπάνης	48.603	48.613	49.191	49.265	49.573	49.625	50.243	50.419	50.874	
Τελική καταναλωτική δαπάνη	44.031	44.652	44.579	44.225	44.895	44.890	44.892	44.955	44.755	
Νοικοκυριών & ΜΚΙΕΝ	34.382	34.517	34.585	34.486	34.971	35.294	35.285	35.365	35.260	
Γενικής Κυβέρνησης	9.592	10.146	10.065	9.698	9.971	9.448	9.640	9.524	9.631	
+ Ακαθάριστος σχηματισμός κεφαλαίου	8.845	7.225	7.929	8.916	8.976	9.058	10.029	10.519	11.168	
Ακαθάριστος σχηματισμός παγίου κεφαλαίου	7.766	7.675	7.723	7.939	7.774	7.877	8.058	8.042	8.471	
+ Εξαγωγές αγαθών και υπηρεσιών	17.467	18.378	17.596	17.543	17.652	17.474	18.004	18.129	18.293	
- Εισαγωγές αγαθών και υπηρεσιών	22.314	21.049	20.936	21.634	21.884	22.011	22.977	22.794	22.404	

*Η αλύσωση εφαρμόζεται σε κάθε μέγεθος χωριστά. Ως εκ τούτου οι συνιστώσες στους αλυσωτούς δείκτες όγκου δεν αθροίζουν στο ΑΕΠ.

Πίνακας 7. Ακαθάριστο Εγχώριο Προϊόν (Εποχικά διορθωμένα στοιχεία)*(Αλυσωτοί δείκτες όγκου)**Ποσοστιαία μεταβολή (%) ως προς το αντίστοιχο τρίμηνο του προηγούμενου έτους*

Ακαθάριστο Εγχώριο Προϊόν σε αγοραίες τιμές	2022		2023				2024			
	Q4	Q1	Q2	Q3	Q4	Q1	Q2	Q3	Q4	
Προσέγγιση παραγωγής	4,1%	2,0%	3,1%	2,2%	2,0%	2,1%	2,1%	2,3%	2,6%	
Ακαθάριστη προστιθέμενη αξία (σε βασικές τιμές)	3,9%	3,2%	2,3%	1,4%	2,0%	0,9%	2,2%	2,1%	2,1%	
+ Φόροι επί των προϊόντων	7,5%	-9,0%	-5,2%	4,8%	-3,5%	5,2%	11,9%	-4,9%	4,2%	
- Επιδότησεις επί των προϊόντων	93,6%	3,8%	-45,0%	-14,9%	-21,5%	-20,3%	57,0%	-41,8%	-8,6%	
Προσέγγιση δαπάνης	4,1%	2,0%	3,1%	2,2%	2,0%	2,1%	2,1%	2,3%	2,6%	
Τελική καταναλωτική δαπάνη	3,2%	2,6%	1,8%	1,1%	2,0%	0,5%	0,7%	1,7%	-0,3%	
Νοικοκυριών & ΜΚΙΕΝ	4,6%	2,1%	1,7%	1,5%	1,7%	2,3%	2,0%	2,5%	0,8%	
Γενικής Κυβέρνησης	-1,9%	4,4%	2,4%	-0,7%	4,0%	-6,9%	-4,2%	-1,8%	-3,4%	
+ Ακαθάριστος σχηματισμός κεφαλαίου	29,4%	-4,6%	1,5%	6,3%	1,5%	25,4%	26,5%	18,0%	24,4%	
Ακαθάριστος σχηματισμός παγίου κεφαλαίου	18,2%	10,7%	8,7%	9,0%	0,1%	2,6%	4,3%	1,3%	9,0%	
+ Εξαγωγές αγαθών και υπηρεσιών	-0,6%	8,5%	-1,9%	0,1%	1,1%	-4,9%	2,3%	3,3%	3,6%	
- Εισαγωγές αγαθών και υπηρεσιών	7,4%	3,9%	-1,3%	3,1%	-1,9%	4,6%	9,7%	5,4%	2,4%	

Πίνακας 8. Ακαθάριστο Εγχώριο Προϊόν (Εποχικά διορθωμένα στοιχεία)*(Αλυσωτοί δείκτες όγκου)**Ποσοστιαία (%) μεταβολή ως προς το προηγούμενο τρίμηνο*

Ακαθάριστο Εγχώριο Προϊόν σε αγοραίες τιμές	2022		2023				2024			
	Q4	Q1	Q2	Q3	Q4	Q1	Q2	Q3	Q4	
Προσέγγιση παραγωγής	0,9%	0,0%	1,2%	0,1%	0,6%	0,1%	1,2%	0,4%	0,9%	
Ακαθάριστη προστιθέμενη αξία (σε βασικές τιμές)	0,3%	0,8%	0,1%	0,3%	0,9%	-0,4%	1,4%	0,2%	0,9%	
+ Φόροι επί των προϊόντων	3,1%	-9,2%	0,4%	11,5%	-5,0%	-1,1%	6,9%	-5,3%	4,1%	
- Επιδότησεις επί των προϊόντων	-4,1%	-26,3%	-40,5%	102,5%	-11,5%	-25,3%	17,2%	-25,0%	39,0%	
Προσέγγιση δαπάνης	0,9%	0,0%	1,2%	0,1%	0,6%	0,1%	1,2%	0,4%	0,9%	
Τελική καταναλωτική δαπάνη	0,6%	1,4%	-0,2%	-0,8%	1,5%	0,0%	0,0%	0,1%	-0,4%	
Νοικοκυριών & ΜΚΙΕΝ	1,2%	0,4%	0,2%	-0,3%	1,4%	0,9%	0,0%	0,2%	-0,3%	
Γενικής Κυβέρνησης	-1,8%	5,8%	-0,8%	-3,6%	2,8%	-5,2%	2,0%	-1,2%	1,1%	
+ Ακαθάριστος σχηματισμός κεφαλαίου	5,4%	-18,3%	9,8%	12,4%	0,7%	0,9%	10,7%	4,9%	6,2%	
Ακαθάριστος σχηματισμός παγίου κεφαλαίου	6,6%	-1,2%	0,6%	2,8%	-2,1%	1,3%	2,3%	-0,2%	5,3%	
+ Εξαγωγές αγαθών και υπηρεσιών	-0,3%	5,2%	-4,3%	-0,3%	0,6%	-1,0%	3,0%	0,7%	0,9%	
- Εισαγωγές αγαθών και υπηρεσιών	6,3%	-5,7%	-0,5%	3,3%	1,2%	0,6%	4,4%	-0,8%	-1,7%	

Πίνακας 9. Ακαθάριστο Εγχώριο Προϊόν (Μη εποχικά διορθωμένα στοιχεία)

(Αλυσωτοί δείκτες όγκου)

Ποσοστιαία (%) μεταβολή ως προς το αντίστοιχο τρίμηνο του προηγούμενου έτους

Ακαθάριστο Εγχώριο Προϊόν σε αγοραίες τιμές	2022		2023				2024			
	Q4	Q1	Q2	Q3	Q4	Q1	Q2	Q3	Q4	
Προσέγγιση παραγωγής	4,1%	1,7%	3,4%	2,0%	2,2%	1,5%	2,4%	2,4%	2,7%	
Ακαθάριστη προστιθέμενη αξία (σε βασικές τιμές)	4,1%	3,0%	2,4%	1,3%	2,2%	0,7%	2,3%	2,0%	2,2%	
+ Φόροι επί των προϊόντων	8,5%	-10,3%	-5,3%	5,4%	-3,2%	4,4%	12,6%	-5,3%	4,3%	
- Επιδοτήσεις επί των προϊόντων	99,3%	2,8%	-46,4%	-14,7%	-19,8%	-20,7%	56,6%	-42,4%	-7,8%	
Προσέγγιση δαπάνης	4,1%	1,7%	3,4%	2,0%	2,2%	1,5%	2,4%	2,4%	2,7%	
Τελική καταναλωτική δαπάνη	2,8%	3,9%	2,2%	0,0%	1,9%	0,9%	0,9%	1,7%	-0,6%	
Νοικοκυριών & ΜΚΙΕΝ	4,3%	3,8%	2,1%	0,3%	1,2%	3,2%	2,3%	2,5%	0,3%	
Γενικής Κυβέρνησης	-1,8%	4,4%	2,6%	-1,0%	4,2%	-7,1%	-4,2%	-1,9%	-3,3%	
+ Ακαθάριστος σχηματισμός κεφαλαίου	24,2%	-7,5%	0,6%	11,2%	2,2%	20,9%	30,1%	25,4%	19,1%	
Ακαθάριστος σχηματισμός παγίου κεφαλαίου	19,8%	10,6%	8,6%	8,2%	0,7%	2,6%	4,5%	0,5%	9,4%	
+ Εξαγωγές αγαθών και υπηρεσιών	-1,2%	12,4%	1,9%	-2,2%	-1,7%	-7,2%	2,8%	3,5%	3,6%	
- Εισαγωγές αγαθών και υπηρεσιών	5,5%	7,4%	-1,0%	0,2%	-2,4%	1,5%	8,7%	7,3%	4,3%	

Πίνακας 10. Ακαθάριστο Εγχώριο Προϊόν - ονομαστική μεταβολή

(Σε εκατ. € σε τρέχουσες τιμές)

Κωδικός ESA 2010		2023	2024	Ονομαστική μεταβολή (%)
	Προσέγγιση παραγωγής			
B.1	Ακαθάριστη Προστιθέμενη αξία	196.528	205.920	4,8%
D.21	Φόροι στα προϊόντα	32.131	34.056	6,0%
D.31	(-) Επιδοτήσεις επί των προϊόντων	3.462	2.403	-30,6%
	Προσέγγιση δαπάνης			
P.3	Τελική καταναλωτική δαπάνη	198.192	207.115	4,5%
	Νοικοκυριών και ΜΚΙΕΝ	154.674	163.603	5,8%
	Γενικής Κυβέρνησης	43.519	43.513	0,0%
P.5	Ακαθάριστος σχηματισμός κεφαλαίου	37.678	43.187	14,6%
	Ακαθάριστος σχηματισμός παγίου κεφαλαίου	34.152	36.290	6,3%
P.6	Εξαγωγές αγαθών και υπηρεσιών	98.430	99.732	1,3%
P.7	(-) Εισαγωγές αγαθών και υπηρεσιών	109.103	112.461	3,1%
	Προσέγγιση εισοδήματος			
D.1	Αμοιβές εξαρτημένης εργασίας	77.454	83.217	7,4%
B.2	Ακαθάριστο λειτουργικό πλεόνασμα /μικτό εισόδημα	115.842	119.351	3,0%
D.2	Φόροι επί της παραγωγής και των εισαγωγών	38.852	40.765	4,9%
D.3	(-) Επιδοτήσεις	6.951	5.760	-17,1%
B.1*g	ΑΚΑΘΑΡΙΣΤΟ ΕΓΧΩΡΙΟ ΠΡΟΙΟΝ σε αγοραίες τιμές	225.197	237.573	5,5%

Πίνακας 11. Ακαθάριστο Εγχώριο Προϊόν- μεταβολή σε πραγματικούς όρους
(Σε εκατ. €. Αλυσωτοί δείκτες όγκου, σε σταθερές τιμές 2020)

Κωδικός ESA 2010		2023	2024	Μεταβολή σε όρους όγκου (%)
	Προσέγγιση παραγωγής			
B.1	Ακαθάριστη Προστιθέμενη αξία	171.320	174.402	1,8%
D.21	Φόροι στα προϊόντα	26.212	27.091	3,4%
D.31	(-) Επιδοτήσεις επί των προϊόντων	1.714	1.465	-14,5%
	Προσέγγιση δαπάνης			
P.3	Τελική καταναλωτική δαπάνη	178.202	179.453	0,7%
	Νοικοκυριών και ΜΚΙΕΝ	138.309	141.148	2,1%
	Γενικής Κυβέρνησης	39.931	38.294	-4,1%
P.5	Ακαθάριστος σχηματισμός κεφαλαίου	33.152	40.796	23,1%
	Ακαθάριστος σχηματισμός παγίου κεφαλαίου	31.088	32.488	4,5%
P.6	Εξαγωγές αγαθών και υπηρεσιών	71.168	71.900	1,0%
P.7	(-) Εισαγωγές αγαθών και υπηρεσιών	85.504	90.185	5,5%
B.1*g	ΑΚΑΘΑΡΙΣΤΟ ΕΓΧΩΡΙΟ ΠΡΟΙΟΝ σε αγοραίες τιμές	196.984	201.459	2,3%

* Η αλύσωση εφαρμόζεται σε κάθε μέγεθος χωριστά. Ως εκ τούτου οι συνιστώσες στους αλυσωτούς δείκτες όγκου δεν αθροίζουν στο ΑΕΠ.

Διάθεση αναλυτικών αποτελεσμάτων

Αναλυτικοί πίνακες των στοιχείων των ετήσιων εθνικών λογαριασμών είναι διαθέσιμοι στην ιστοσελίδα της ΕΛΣΤΑΤ στην ακόλουθη διεύθυνση: <http://www.statistics.gr/el/statistics/-/publication/SEL15/>

ΕΠΕΞΗΓΗΜΑΤΙΚΕΣ ΣΗΜΕΙΩΣΕΙΣ

Γενικά	Οι τριμηνιαίοι εθνικοί λογαριασμοί αποτελούν ένα ενοποιημένο σύστημα μακροοικονομικών δεικτών οι οποίοι παρέχουν μια συνολική εικόνα της οικονομικής κατάστασης και χρησιμοποιούνται σε μεγάλο βαθμό για σκοπούς οικονομικής ανάλυσης, προβλέψεων, λήψης αποφάσεων και χάραξης πολιτικής. Οι κυριότερες οικονομικές μεταβλητές είναι οι εξής: Ακαθάριστο Εγχώριο Προϊόν (ΑΕΠ), Ακαθάριστη Προστιθέμενη Αξία, Τελική καταναλωτική δαπάνη, Ακαθάριστος σχηματισμός παγίου κεφαλαίου, Εισαγωγές και Εξαγωγές αγαθών και υπηρεσιών, Αμοιβές εξαρτημένης εργασίας, Απασχόληση.
Νομικό πλαίσιο	Οι τριμηνιαίοι εθνικοί λογαριασμοί καταρτίζονται σύμφωνα με το Ευρωπαϊκό Σύστημα Λογαριασμών - ESA 2010 (Κανονισμός του Συμβουλίου 549/2013 της 21ης Μαΐου 2013), όπως τροποποιήθηκε από τον Κανονισμό (ΕΕ) 2023/ 734 του Ευρωπαϊκού Κοινοβουλίου και του Συμβουλίου.
Περίοδος Αναφοράς	Η λογιστική περίοδος είναι το τρίμηνο.
Γεωγραφική κάλυψη	Το σύνολο της Ελλάδας.
Μονάδα μέτρησης	Τα οικονομικά μεγέθη δημοσιεύονται σε εκατομμύρια ευρώ. Οι μεταβλητές υπολογίζονται σε τρέχουσες τιμές, σε τιμές προηγούμενου έτους και σε τιμές ενός σταθερού έτους αναφοράς (αλυσωτοί δείκτες όγκου) (έτος βάσης: 2020=100,0).
Αναθεώρηση	Η πολιτική αναθεώρησης των στοιχείων των Τριμηνιαίων Εθνικών Λογαριασμών, έχει ως εξής: 60 ημερολογιακές ημέρες μετά τη λήξη του τριμήνου αναφοράς γίνεται η εκτίμηση για το τρίμηνο αναφοράς καθώς και τυχόν αναθεωρήσεις προηγούμενων τριμήνων του τρέχοντος έτους. Επίσης, όταν αναθεωρούνται τα στοιχεία των ετήσιων εθνικών λογαριασμών, αναθεωρούνται αντίστοιχα και τα τριμηνιαία στοιχεία ώστε να εξασφαλίζεται η συνέπεια μεταξύ τους.
Στατιστική Ταξινόμηση	Το πρότυπο που ακολουθείται είναι το Ευρωπαϊκό Σύστημα Λογαριασμών (ESA 2010). Η ταξινόμηση γίνεται κατά οικονομική δραστηριότητα και κατά μη-χρηματοοικονομικό περιουσιακό στοιχείο. Για την ταξινόμηση των οικονομικών δραστηριοτήτων εφαρμόζεται η ευρωπαϊκή ταξινόμηση NACE Rev.2.
Προσαρμογές	Εποχική διόρθωση είναι η διαδικασία απαλοιφής της επίδρασης της εποχικότητας στη χρονοσειρά των δεδομένων για τη βελτίωση της συγκρισιμότητας μεταξύ των περιόδων αναφοράς των δεδομένων. Οι τριμηνιαίοι εθνικοί λογαριασμοί καταρτίζονται με και χωρίς εποχική και ημερολογιακή διόρθωση. Η εποχική και ημερολογιακή διόρθωση πραγματοποιείται με την εφαρμογή της μεθόδου TRAMO/SEATS και με τη χρήση του λογισμικού JDEMETRA+ με προσαρμογές στο ελληνικό ημερολόγιο.
Δημοσίευση στοιχείων	Τα στοιχεία των τριμηνιαίων εθνικών λογαριασμών δημοσιεύονται σε περίπου 65 ημέρες από το τρίμηνο αναφοράς (προσωρινά στοιχεία). Η δημοσίευση αφορά το ΑΕΠ και τις συνιστώσες με αναλυτικούς πίνακες.
Παραπομπές	Περισσότερες πληροφορίες σχετικά με τη μεθοδολογία κατάρτισης και υπολογισμού των τριμηνιαίων εθνικών λογαριασμών καθώς και αναλυτικοί πίνακες διατίθενται στην ιστοσελίδα της ΕΛΣΤΑΤ. http://www.statistics.gr/el/statistics/-/publication/SEL84/