



## ΕΤΗΣΙΟΙ ΕΘΝΙΚΟΙ ΛΟΓΑΡΙΑΣΜΟΙ

Έτος 2023: +2,3%

(2<sup>η</sup> εκτίμηση, σε όρους όγκου)

### αλλαγή έτους βάσης, έτους αναφοράς & αναθεώρηση ετών 1995-2022

Η Ελληνική Στατιστική Αρχή (ΕΛΣΤΑΤ) ανακοινώνει τη 2<sup>η</sup> εκτίμηση των Ετήσιων Εθνικών Λογαριασμών έτους 2023 (προσωρινά στοιχεία) και τα αναθεωρημένα στοιχεία των ετών 1995-2022 με νέο έτος βάσης 2020=100,0 και έτος αναφοράς το 2021 σύμφωνα με το Ευρωπαϊκό Σύστημα Εθνικών και Περιφερειακών Λογαριασμών ESA 2010 (Κανονισμός (ΕΕ) αριθ. 549/2013 του Ευρωπαϊκού Κοινοβουλίου και του Συμβουλίου, για το Ευρωπαϊκό Σύστημα Εθνικών και Περιφερειακών Λογαριασμών της Ευρωπαϊκής Ένωσης – ESA 2010), όπως τροποποιήθηκε από τον Κανονισμό (ΕΕ) 2023/ 734 του Ευρωπαϊκού Κοινοβουλίου και του Συμβουλίου.

Η ΕΛΣΤΑΤ, με ανακοίνωσή της στις 18 Οκτωβρίου 2023<sup>1</sup>, καθώς και στις 7 Μαρτίου 2024<sup>2</sup>, με τη δημοσίευση της πρώτης εκτίμησης του Ακαθάριστου Εγχώριου Προϊόντος (ΑΕΠ) για το έτος 2023, ενημέρωσε για τις εργασίες αναθεώρησης των Εθνικών Λογαριασμών (ΕΛ) και την προγραμματισμένη μείζονα (benchmark) αναθεώρηση των στοιχείων Εθνικών Λογαριασμών με νέο έτος βάσης 2020=100,0 και έτος αναφοράς το 2021, που περιλάμβαναν την εισαγωγή μεθοδολογικών βελτιώσεων και την αξιοποίηση νέων και επικαιροποιημένων στοιχείων από διάφορες πηγές για την κατάρτιση των εθνικών λογαριασμών με ποιοτικό έλεγχο των πηγών και των μεθόδων, όπου ήταν απαραίτητο.

Η αναθεώρηση του έτους βάσης και έτους αναφοράς αποτελεί μία τακτική εργασία για όλα τα κράτη-μέλη που διεξάγεται κάθε πέντε χρόνια και στην οποία δύνανται να ενσωματώνονται μεθοδολογικές αλλαγές και βελτιώσεις σύμφωνα με την Εναρμονισμένη Ευρωπαϊκή Πολιτική Αναθεώρησης όπως αποτυπώνεται στο μεθοδολογικό εγχειρίδιο της Eurostat «Practical guidelines for revising ESA 2010 data» (βλ. <https://ec.europa.eu/eurostat/documents/>).

Πληροφορίες για την εναρμονισμένη πολιτική αναθεώρησης το 2024 σε Ευρωπαϊκό επίπεδο παρέχονται στον ακόλουθο σύνδεσμο της Eurostat: <https://ec.europa.eu/eurostat/web/esa-2010/data-revision>.

Κατά τις εργασίες της αναθεώρησης ενσωματώθηκαν κυρίως τα παρακάτω:

- ο μεθοδολογικές βελτιώσεις, στο πλαίσιο του κύκλου επαλήθευσης των μεθόδων και πηγών του Ακαθάριστου Εθνικού Εισοδήματος,
- ο αποτελέσματα της Απογραφής Πληθυσμού – Κατοικιών έτους 2021, σχετικά με την απασχόληση και τις κατοικίες (stock κατοικιών),
- ο αποτελέσματα της Έρευνας Διάρθρωσης Επιχειρήσεων, με έτος αναφοράς 2021,
- ο επικαιροποιημένα στοιχεία Γενικής Κυβέρνησης για όλη τη χρονοσειρά,
- ο νέα και επικαιροποιημένα στοιχεία από διάφορες πηγές.

<sup>1</sup> <https://www.statistics.gr/el/statistics/-/publication/SEL15/2022>

<sup>2</sup> <https://www.statistics.gr/el/statistics/-/publication/SEL15/2023>

Αναφορικά με τις μεθοδολογικές βελτιώσεις, στο πλαίσιο του κύκλου επαλήθευσης των μεθόδων και πηγών του Ακαθάριστου Εθνικού Εισοδήματος, περιγράφονται κατωτέρω τα κυριότερα σημεία:

➤ Εισαγωγή βελτιώσεων για τις υπηρεσίες στέγασης

Έγινε ενημέρωση των τιμών όλων των ετών από στοιχεία της ΕΟΠ για κάθε έτος, καθώς επίσης επικαιροποίηση του αποθέματος των κατοικιών με βάση τα στοιχεία της Απογραφής Πληθυσμού Κατοικιών 2021. Η βελτίωση αυτή είχε σημαντική επίπτωση στη χρονοσειρά.

Αναλυτικότερα, η παραγωγή υπηρεσιών στέγασης βασίζεται κυρίως σε στατιστικά στοιχεία για το απόθεμα κατοικιών και σε στατιστικά στοιχεία για τα πραγματικά και τεκμαρτά ενοίκια. Οι τιμές των πραγματικών και τεκμαρτών ενοικίων βασίζονταν σε μια ad-hoc έρευνα για τα ενοίκια, η οποία διενεργήθηκε το 2005. Δεδομένου ότι πρόκειται για σημείο αναφοράς παλαιότερο των πέντε ετών, έπρεπε να επανεξεταστούν και να επικαιροποιηθούν οι τιμές των ενοικίων.

Για τον σκοπό αυτό, από το έτος 2010 και μετά χρησιμοποιήθηκαν τιμές ενοικίων που προέρχονται από την Έρευνα Οικογενειακών Προϋπολογισμών (ΕΟΠ) της ΕΛΣΤΑΤ.

Στη συνέχεια ακολουθήθηκε η μέθοδος στρωματοποίησης για το απόθεμα κατοικιών (λαμβάνοντας υπόψη και τα στοιχεία της Απογραφής Κατοικιών 2021) και τις τιμές.

➤ Εισαγωγή βελτιώσεων αναφορικά με τον κλάδο ασφαλίσεων

Έγινε επικαιροποίηση της μεθοδολογίας ώστε να είναι συμβατή με το ESA 2010 και χρησιμοποιήθηκαν στοιχεία από νέα πηγή, την Ένωση Ασφαλιστικών Εταιριών.

Αναλυτικότερα, τα μισθώματα που προκύπτουν από την επένδυση των τεχνικών αποθεματικών των ασφαλιστικών εταιριών, εκτιμήθηκαν με βάση τα στοιχεία των ετήσιων οικονομικών καταστάσεων των ασφαλιστικών εταιριών και συμπεριλήφθηκαν στα συμπληρωματικά ασφάλιστρα.

Επίσης, αμφότερα τα πραγματοποιηθέντα και μη πραγματοποιηθέντα κέρδη και οι ζημίες κτήσης εξαιρέθηκαν από τον υπολογισμό της παραγωγής ασφαλιστικών υπηρεσιών (από τα συμπληρωματικά ασφάλιστρα και από τη μεταβολή στις τεχνικές προβλέψεις για ασφάλισης ζωής), με βάση τα αναλυτικά στοιχεία που περιλαμβάνονται στις ετήσιες οικονομικές καταστάσεις των ασφαλιστικών εταιριών.

➤ Παραγωγή για ίδιο λογαριασμό

Συμπεριλήφθηκε στην Ακαθάριστη Αξία Παραγωγής μια ανατίμηση (mark-up) για τους παραγωγούς εμπορεύσιμων προϊόντων (όποτε η παραγωγή για ίδιο λογαριασμό βασίζεται στο άθροισμα όλων των στοιχείων κόστους) σε όλους τους κλάδους οικονομικής δραστηριότητας.

➤ Επικαιροποίηση των εκτιμήσεων για τις παράνομες δραστηριότητες από ναρκωτικά, αλκοόλ και καπνό

Στο πλαίσιο της βελτίωσης των εκτιμήσεων αξιοποιήθηκαν όλες οι βέλτιστες διαθέσιμες πηγές δεδομένων, καθώς και στοιχεία από επίσημες πηγές.

➤ Μισθοί σε είδος- Καταγραφή ημερησίων αποζημιώσεων

Επικαιροποιήθηκαν τα στοιχεία έτσι ώστε οι ημερήσιες αποζημιώσεις που λαμβάνουν οι εργαζόμενοι σε όλους τους κλάδους της οικονομίας για τα επαγγελματικά τους ταξίδια να καταγραφούν στους μισθούς με αντίστοιχη αφαίρεση του ποσού αυτού από την ενδιάμεση ανάλωση. Επίσης, έγινε επανεκτίμηση των μισθών και ημερομισθίων σε είδος καθώς υπήρχαν κλάδοι της οικονομίας στους οποίους δεν καταγράφονταν ποσά σε αυτή την συναλλαγή.

➤ Επικαιροποίηση του στατιστικού μητρώου των Μη Κερδοσκοπικών Ιδρυμάτων που Εξυπηρετούν Νοικοκυριά (ΜΚΙΕΝ) και επανεκτίμηση των μεγεθών.

➤ Ενσωμάτωση των αποτελεσμάτων της Απογραφής Πληθυσμού – Κατοικιών, έτους 2021, σχετικά με την απασχόληση και το απόθεμα κατοικιών.

Παράλληλα πραγματοποιήθηκαν και τακτικές αναθεωρήσεις με ενσωμάτωση:

- των αποτελεσμάτων της Έρευνας Διάρθρωσης Επιχειρήσεων, με έτος αναφοράς 2021, για όλους τους τομείς οικονομικής δραστηριότητας,
- του Στατιστικού Μητρώου Επιχειρήσεων έτους 2021,
- των ενημερωμένων εκτιμήσεων για την τελική κατανάλωση των νοικοκυριών με βάση την έρευνα Οικογενειακών Προϋπολογισμών (ΕΟΠ),
- των ενημερωμένων στοιχείων για τα Μη Κερδοσκοπικά Ιδρύματα που εξυπηρετούν Νοικοκυριά (ΜΚΙΕΝ) από διοικητικές πηγές,
- των ενημερωμένων στοιχείων Γενικής Κυβέρνησης,
- των ενημερωμένων στοιχείων Εξωτερικού Εμπορίου και Ισοζυγίου Πληρωμών,
- ενημερωμένων στοιχείων για τους κλάδους της Γεωργίας, Δασοκομίας και Αλιείας,
- των επικαιροποιημένων στοιχείων βραχυχρόνιων δεικτών
- των επικαιροποιημένων στοιχείων απασχόλησης.

Ειδικότερα για το έτος 2023, σημειώνεται ότι η δεύτερη εκτίμηση έγινε με βάση τα διαθέσιμα ετήσια στοιχεία από τις πηγές (όπως τα αποτελέσματα της Έρευνας Οικογενειακών Προϋπολογισμών, εκτιμήσεις για ΜΚΙΕΝ, ενημερωμένα στοιχεία σχετικά με τους βραχυχρόνιους δείκτες, τις στατιστικές διεθνούς εμπορίου αγαθών της ΕΛΣΤΑΤ, στοιχεία ισοζυγίου πληρωμών της Τράπεζας της Ελλάδος, στοιχεία απασχόλησης, στοιχεία Γενικής Κυβέρνησης κ.λπ.). Η πρώτη εκτίμηση του ΑΕΠ τον Μάρτιο 2024, προέκυψε από το άθροισμα των αποτελεσμάτων των τριμήνων του έτους 2023 (μη εποχικά διορθωμένα), με βάση την προσέγγιση παραγωγής.

Αναφορικά με την αναθεώρηση της χρονοσειράς 1995-2009 έγινε ενσωμάτωση:

- των μεθοδολογικών και στατιστικών αλλαγών που πραγματοποιήθηκαν στη χρονοσειρά 2010 και μετά, κατά την προηγούμενη μείζονα αναθεώρηση των ΕΛ τον Σεπτέμβριο 2020 (βλ. <https://www.statistics.gr/el/statistics/-/publication/SEL15/2019> ).
- των μεθοδολογικών και στατιστικών βελτιώσεων που εφαρμόστηκαν στη χρονοσειρά από το 2010 και μετά, κατά τη μείζονα αναθεώρηση των ΕΛ τον Σεπτέμβριο 2024.

Με σημείο εκκίνησης το έτος 2010, εφαρμόστηκαν οι αντίστοιχοι δείκτες όγκου και τιμών για την αναγωγή (retropolation) μέχρι το έτος 1995.

Επιπλέον, έγιναν οι απαραίτητες μεθοδολογικές αλλαγές, όπως αναφέρθηκε παραπάνω, καθώς και η ενσωμάτωση επικαιροποιημένων στοιχείων και των στοιχείων από νέες πηγές.

Επισημαίνεται ότι η τελική αναθεώρηση που προκύπτει στο ΑΕΠ είναι αποτέλεσμα τόσο των αλλαγών που περιγράφηκαν ανωτέρω, όσο και της εξισορρόπησης (balancing) που διενεργείται κατά προϊόν για την εξισορρόπηση των διαφορετικών προσεγγίσεων του ΑΕΠ.

Τα στοιχεία της παρούσας ανακοίνωσης είναι συνεπή, χωρίς διακοπή, για όλη τη χρονοσειρά 1995-2023.

#### **Πληροφορίες για μεθοδολογικά θέματα:**

Διεύθυνση Εθνικών Λογαριασμών  
Τμήμα Σύνθεσης Εθνικών Λογαριασμών  
Αναστασία Κατσικά, Θεανώ Πρόφη  
Τηλ: 213 135 2082, 2553  
E-mail: [a.katsika@statistics.gr](mailto:a.katsika@statistics.gr)  
[t.profi@statistics.gr](mailto:t.profi@statistics.gr)

#### **Πληροφορίες για παροχή δεδομένων:**

Τηλ: 213 135 2022, 2308, 2310  
e-mail: [data.dissem@statistics.gr](mailto:data.dissem@statistics.gr)

#### **Διάθεση αναλυτικών αποτελεσμάτων**

Αναλυτικοί πίνακες είναι διαθέσιμοι στην ιστοσελίδα της ΕΛΣΤΑΤ στον παρακάτω σύνδεσμο:  
<http://www.statistics.gr/el/statistics/eco>

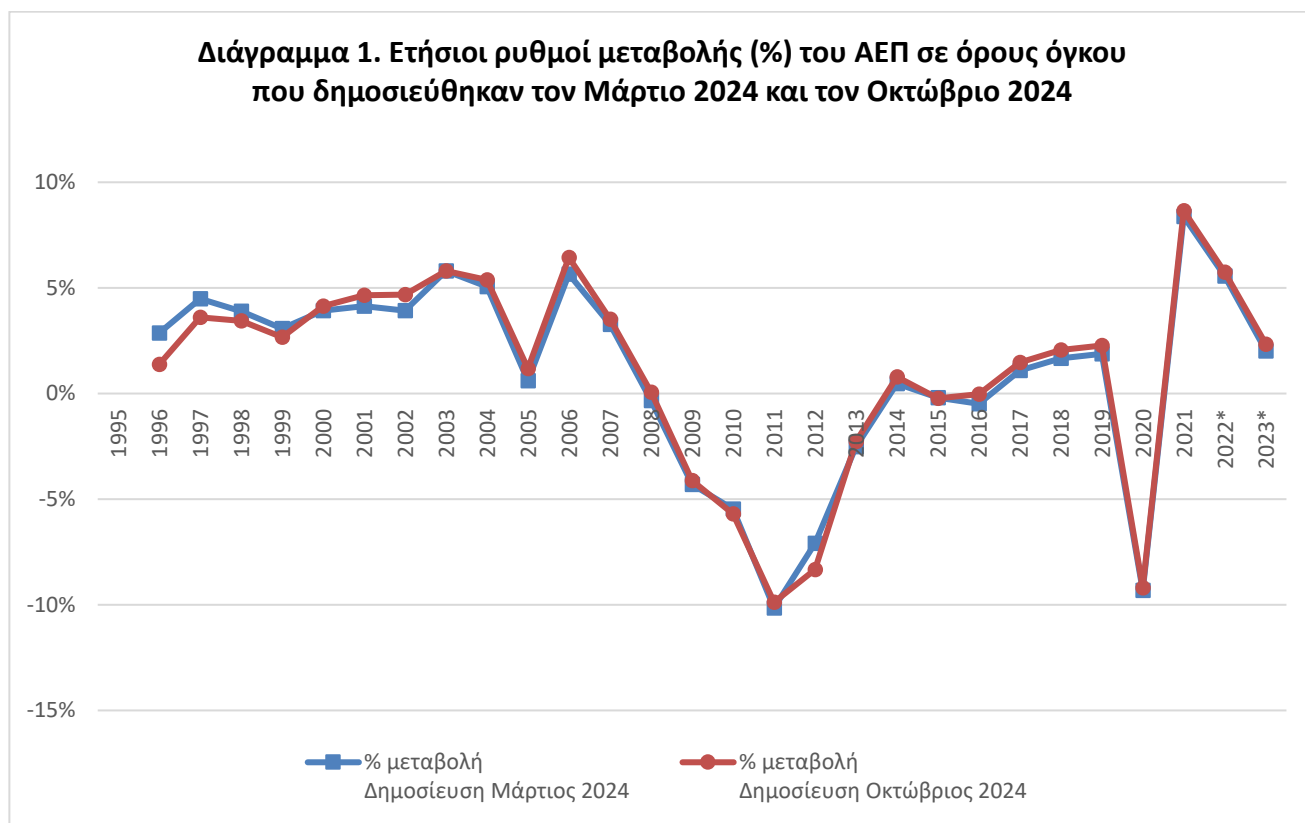
Παρακάτω παρουσιάζονται οι ετήσιοι ρυθμοί μεταβολής (%) του ΑΕΠ σε όρους όγκου για τα έτη 1996-2023:

ΑΕΠ	2010	2011	2012	2013	2014	2015	2016	2017	2018	2019	2020	2021	2022	2023
Δημοσίευση Μάρτιος 2024	-5,5%	-10,1%	-7,1%	-2,5%	0,5%	-0,2%	-0,5%	1,1%	1,7%	1,9%	-9,3%	8,4%	5,6%	2,0%
Δημοσίευση Οκτώβριος 2024	-5,7%	-9,9%	-8,3%	-2,3%	0,8%	-0,2%	0,0%	1,5%	2,1%	2,3%	-9,2%	8,7%	5,7%	2,3%

ΑΕΠ	1996	1997	1998	1999	2000	2001	2002	2003	2004	2005	2006	2007	2008	2009
Δημοσίευση Μάρτιος 2024	2,9%	4,5%	3,9%	3,1%	3,9%	4,1%	3,9%	5,8%	5,1%	0,6%	5,7%	3,3%	-0,3%	-4,3%
Δημοσίευση Οκτώβριος 2024	1,4%	3,6%	3,4%	2,7%	4,1%	4,7%	4,7%	5,8%	5,4%	1,2%	6,4%	3,5%	0,1%	-4,1%

2022, 2023 προσωρινά στοιχεία

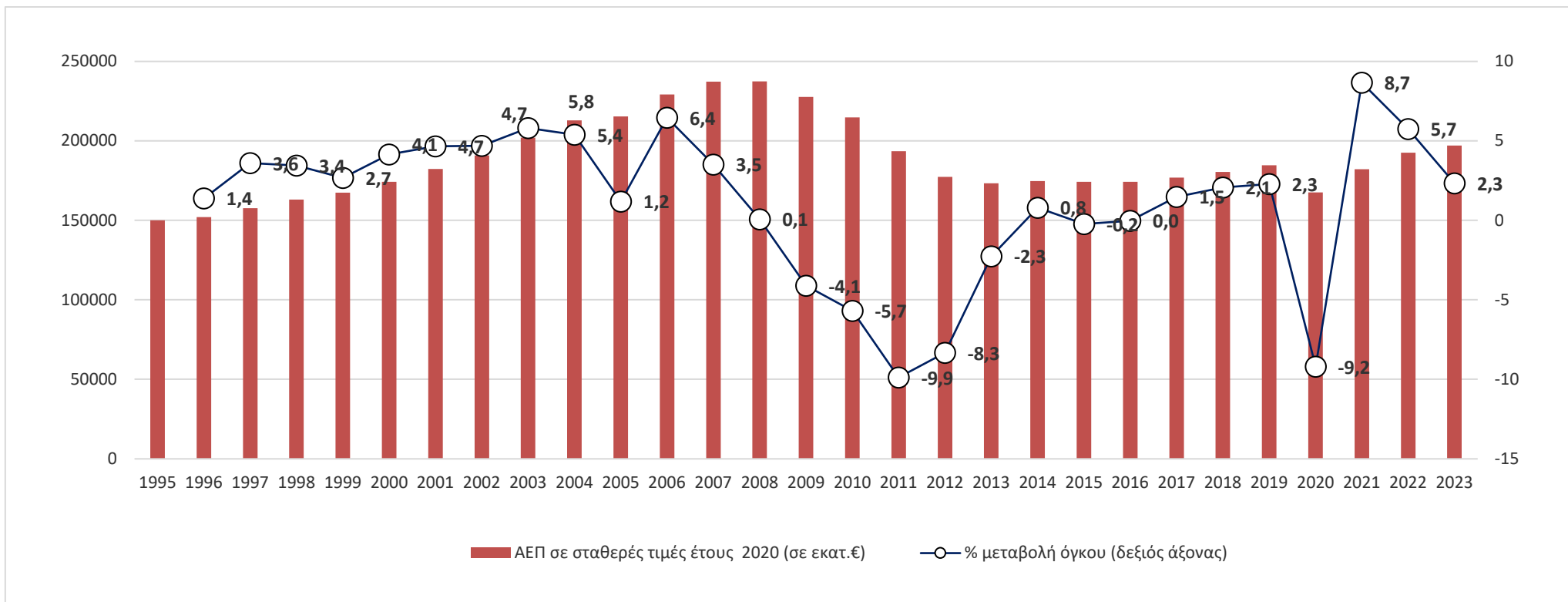
Στο Διάγραμμα 1 παρουσιάζονται οι ετήσιοι ρυθμοί μεταβολής (%) του ΑΕΠ σε όρους όγκου που δημοσιεύθηκαν τον Μάρτιο 2024 και τον Οκτώβριο 2024.



(\*) Προσωρινά στοιχεία

Στο Διάγραμμα 2 κατωτέρω παρουσιάζεται το ΑΕΠ σε σταθερές τιμές έτους 2020, καθώς και οι αντίστοιχοι ρυθμοί μεταβολής για τα έτη 1995-2023.

**Διάγραμμα 2. ΑΕΠ σε σταθερές τιμές έτους 2020, καθώς και οι αντίστοιχοι ρυθμοί μεταβολής**



2022, 2023 Προσωρινά στοιχεία

Στους Πίνακες 1α, 1β παρουσιάζονται το Ακαθάριστο Εγχώριο Προϊόν (ΑΕΠ) και οι συνιστώσες του σε τρέχουσες τιμές για τα έτη 1995-2023. Ειδικότερα, στον Πίνακα 1α παρουσιάζονται τα στοιχεία για τα πρόσφατα έτη της περιόδου 2010-2023 και στον Πίνακα 1β τα στοιχεία για τα έτη 1995-2009.

### Πίνακας 1α

#### Ακαθάριστο Εγχώριο Προϊόν σε τρέχουσες τιμές

Τρέχουσες τιμές, σε εκατ. €		2010	2011	2012	2013	2014	2015	2016	2017	2018	2019	2020	2021	2022*	2023*
	<b>ΠΡΟΣΕΓΓΙΣΗ ΠΑΡΑΓΩΓΗΣ</b>	<b>223.590</b>	<b>203.475</b>	<b>185.899</b>	<b>178.114</b>	<b>176.072</b>	<b>175.363</b>	<b>174.448</b>	<b>177.378</b>	<b>180.616</b>	<b>185.181</b>	<b>167.540</b>	<b>184.575</b>	<b>207.854</b>	<b>225.197</b>
P.1	Παραγωγή αγαθών και υπηρεσιών (σε βασικές τιμές)	354.705	323.299	304.176	297.189	292.166	289.314	278.660	288.663	298.370	308.200	268.864	311.809	369.900	387.141
P.2	Ενδιάμεση ανάλωση (σε αγοραίες τιμές) (-)	157.510	144.951	140.409	139.394	136.811	134.534	126.644	133.880	141.735	147.468	121.628	150.793	186.491	190.612
B.1*g	Ακαθάριστη προστιθέμενη αξία (σε βασικές τιμές)	197.196	178.347	163.766	157.795	155.355	154.781	152.016	154.782	156.635	160.733	147.236	161.015	183.409	196.528
D.21	Φόροι επί των προϊόντων	26.920	25.796	24.007	22.935	22.881	22.787	24.591	24.844	26.096	26.620	22.516	25.485	33.398	32.131
D.31	Επιδότησεις επί των προϊόντων (-)	525	668	1.874	2.616	2.165	2.205	2.159	2.248	2.115	2.171	2.213	1.926	8.952	3.462
	<b>ΠΡΟΣΕΓΓΙΣΗ ΔΑΠΑΝΗΣ</b>	<b>223.590</b>	<b>203.475</b>	<b>185.899</b>	<b>178.114</b>	<b>176.072</b>	<b>175.363</b>	<b>174.448</b>	<b>177.378</b>	<b>180.616</b>	<b>185.181</b>	<b>167.540</b>	<b>184.575</b>	<b>207.854</b>	<b>225.197</b>
P.3	Τελική καταναλωτική δαπάνη (Σύνολο)	199.552	186.396	171.403	160.636	157.173	155.881	154.964	158.640	160.790	165.496	157.239	166.134	186.352	198.192
P.3	Τελική καταναλωτική δαπάνη Νοικοκυριών	146.489	138.792	126.952	120.722	117.927	116.723	116.006	119.574	122.536	125.719	116.480	123.698	142.364	151.720
P.3	Τελική καταναλωτική δαπάνη ΜΚΙΕΝ (**)	2.721	2.595	2.443	2.550	2.578	2.674	2.780	2.622	2.520	2.691	2.575	2.639	2.857	2.954
P.3	Τελική καταναλωτική δαπάνη Γενικής Κυβέρνησης	50.342	45.008	42.008	37.365	36.668	36.484	36.178	36.443	35.734	37.086	38.184	39.796	41.132	43.519
P.5	Ακαθάριστος σχηματισμός κεφαλαίου	40.729	28.632	22.792	21.575	21.370	21.058	21.750	21.087	23.395	22.406	22.687	32.269	41.538	37.678
P.51g	Ακαθάριστος Σχηματισμός Παγίου Κεφαλαίου	37.608	28.213	22.828	20.548	19.780	19.572	19.832	21.373	20.466	20.315	20.607	25.456	31.042	34.152
P.52/P.53	Μεταβολή αποθεμάτων/ Αποκτήσεις μείον διαθέσιμες τιμαλφών	3.121	419	-35	1.027	1.590	1.486	1.918	-286	2.930	2.091	2.079	6.813	10.495	3.526
P.6	Εξαγωγές αγαθών και υπηρεσιών	48.584	51.495	53.847	54.017	57.250	56.443	54.392	61.691	69.774	73.258	52.692	74.310	101.890	98.430
P.7	Εισαγωγές αγαθών και υπηρεσιών (-)	65.274	63.048	62.143	58.114	59.721	58.020	56.658	64.039	73.343	75.979	65.078	88.139	121.926	109.103
	<b>ΠΡΟΣΕΓΓΙΣΗ ΕΙΣΟΔΗΜΑΤΟΣ</b>	<b>223.590</b>	<b>203.475</b>	<b>185.899</b>	<b>178.114</b>	<b>176.072</b>	<b>175.363</b>	<b>174.448</b>	<b>177.378</b>	<b>180.616</b>	<b>185.181</b>	<b>167.540</b>	<b>184.575</b>	<b>207.854</b>	<b>225.197</b>
D.1	Αμοιβές εξαρτημένης εργασίας	81.039	74.886	68.387	62.778	63.106	62.288	63.530	64.076	66.361	68.216	65.290	70.114	73.551	77.454
B.2	Ακαθάριστο λειτουργικό πλεόνασμα/μικτό εισόδημα	117.293	104.723	95.343	94.219	89.214	88.692	84.612	86.701	86.762	89.508	83.101	94.160	108.760	115.842
D.2	Φόροι επί της παραγωγής και των εισαγωγών	28.734	28.159	27.367	26.765	28.892	29.412	31.195	31.578	32.237	32.652	28.114	31.783	40.002	38.852
D.3	Επιδότησεις (-)	3.475	4.293	5.198	5.649	5.140	5.030	4.889	4.976	4.744	5.195	8.966	11.482	14.459	6.951

(\*) Προσωρινά στοιχεία

(\*\*) Μη κερδοσκοπικά ιδρύματα που εξυπηρετούν νοικοκυριά

**Πίνακας 1β**  
**Ακαθάριστο Εγχώριο Προϊόν σε τρέχουσες τιμές**

Τρέχουσες τιμές, σε εκατ. €		1995	1996	1997	1998	1999	2000	2001	2002	2003	2004	2005	2006	2007	2008	2009
	<b>ΠΡΟΣΕΓΓΙΣΗ ΠΑΡΑΓΩΓΗΣ</b>	<b>91.769</b>	<b>100.664</b>	<b>111.193</b>	<b>121.086</b>	<b>128.668</b>	<b>136.161</b>	<b>147.439</b>	<b>158.902</b>	<b>174.096</b>	<b>188.905</b>	<b>194.773</b>	<b>214.299</b>	<b>229.283</b>	<b>238.735</b>	<b>234.323</b>
P.1	Παραγωγή αγαθών και υπηρεσιών (σε βασικές τιμές)	162.716	177.061	190.474	206.417	218.157	235.777	252.968	271.765	290.199	314.690	322.952	356.499	379.354	386.993	375.014
P.2	Ενδιάμεση ανάλωση (σε αγοραίες τιμές) (-)	79.334	86.153	90.556	97.170	103.317	114.682	122.253	130.526	134.495	144.728	148.600	167.014	177.498	176.429	165.835
B.1*g	Ακαθάριστη προστιθέμενη αξία (σε βασικές τιμές)	83.382	90.907	99.918	109.247	114.840	121.095	130.715	141.239	155.704	169.962	174.352	189.484	201.855	210.564	209.179
D.21	Φόροι επί των προϊόντων	10.968	12.274	13.898	14.716	16.385	17.513	18.622	20.257	20.869	21.636	22.756	25.572	28.120	28.640	25.674
D.31	Επιδοτήσεις επί των προϊόντων (-)	2.580	2.517	2.623	2.877	2.557	2.447	1.898	2.594	2.477	2.693	2.334	758	693	468	531
	<b>ΠΡΟΣΕΓΓΙΣΗ ΔΑΠΑΝΗΣ</b>	<b>91.769</b>	<b>100.664</b>	<b>111.193</b>	<b>121.086</b>	<b>128.668</b>	<b>136.161</b>	<b>147.439</b>	<b>158.902</b>	<b>174.096</b>	<b>188.905</b>	<b>194.773</b>	<b>214.299</b>	<b>229.283</b>	<b>238.735</b>	<b>234.323</b>
P.3	Τελική καταναλωτική δαπάνη (Σύνολο)	79.514	87.008	95.143	103.869	110.792	115.706	125.905	136.036	146.257	157.598	167.900	178.435	193.420	206.959	210.889
P.3	Τελική καταναλωτική δαπάνη Νοικοκυριών	61.877	67.812	73.668	80.699	85.420	88.495	95.916	102.967	110.570	118.596	126.124	132.372	143.465	154.428	152.673
P.3	Τελική καταναλωτική δαπάνη ΜΚΙΕΝ (**)	1.078	1.054	1.190	1.252	1.317	1.419	1.506	1.639	1.769	1.895	1.887	2.152	2.205	2.342	2.653
P.3	Τελική καταναλωτική δαπάνη Γενικής Κυβέρνησης	16.559	18.142	20.285	21.918	24.055	25.791	28.483	31.430	33.918	37.108	39.889	43.911	47.750	50.189	55.563
P.5	Ακαθάριστος σχηματισμός κεφαλαίου	19.033	21.905	23.498	28.742	29.899	35.556	37.071	37.623	45.506	47.565	43.177	56.340	61.151	59.316	44.331
P.51g	Ακαθάριστος Σχηματισμός Παγίου Κεφαλαίου	19.241	22.255	24.007	29.683	32.664	35.317	37.742	37.939	43.312	47.311	41.598	51.553	58.538	55.579	47.892
P.52/P.53	Μεταβολή αποθεμάτων/ Αποκτήσεις μείον διαθέσεις τιμαλφών	-208	-351	-508	-941	-2.765	239	-671	-316	2.194	254	1.580	4.787	2.613	3.737	-3.561
P.6	Εξαγωγές αγαθών και υπηρεσιών	13.187	14.408	18.203	19.962	24.982	32.694	34.146	32.389	32.858	38.932	40.888	44.521	49.865	54.395	43.888
P.7	Εισαγωγές αγαθών και υπηρεσιών (-)	19.965	22.657	25.650	31.487	37.005	47.794	49.684	47.147	50.524	55.191	57.191	64.996	75.153	81.935	64.786
	<b>ΠΡΟΣΕΓΓΙΣΗ ΕΙΣΟΔΗΜΑΤΟΣ</b>	<b>91.769</b>	<b>100.664</b>	<b>111.193</b>	<b>121.086</b>	<b>128.668</b>	<b>136.161</b>	<b>147.439</b>	<b>158.902</b>	<b>174.096</b>	<b>188.905</b>	<b>194.773</b>	<b>214.299</b>	<b>229.283</b>	<b>238.735</b>	<b>234.323</b>
D.1	Αμοιβές εξαρτημένης εργασίας	26.745	29.273	33.363	36.975	40.271	42.937	46.227	53.015	58.255	62.885	67.083	71.981	77.514	81.702	83.529
B.2	Ακαθάριστο λειτουργικό πλεόνασμα/μικτό εισόδημα	56.247	61.133	66.035	71.586	73.755	77.373	83.896	87.709	97.124	106.540	107.167	118.406	125.828	129.812	126.499
D.2	Φόροι επί της παραγωγής και των εισαγωγών	11.577	13.098	14.743	15.649	17.534	18.676	19.585	21.198	21.888	22.707	23.898	26.961	29.548	30.720	28.080
D.3	Επιδοτήσεις (-)	2.800	2.839	2.948	3.124	2.892	2.824	2.268	3.019	3.171	3.227	3.375	3.050	3.607	3.499	3.786

(\*\*) Μη κερδοσκοπικά ιδρύματα που εξυπηρετούν νοικοκυριά

Στους Πίνακες 2α, 2β παρουσιάζονται οι ετήσιες μεταβολές της ονομαστικής αξίας του ΑΕΠ και των συνιστωσών του για τα έτη 1996-2023. Ειδικότερα, στον Πίνακα 2α παρουσιάζονται οι ετήσιες μεταβολές ονομαστικής αξίας του ΑΕΠ και των συνιστωσών του για τα πρόσφατα έτη της περιόδου 2010-2023 και στον Πίνακα 2β τα στοιχεία για τα έτη 1995-2009.

**Πίνακας 2α**  
**Ετήσιες μεταβολές ονομαστικής αξίας του ΑΕΠ**

% μεταβολή ονομαστικής αξίας		2010	2011	2012	2013	2014	2015	2016	2017	2018	2019	2020	2021	2022*	2023*
	<b>ΠΡΟΣΕΓΓΙΣΗ ΠΑΡΑΓΩΓΗΣ</b>	<b>-4,6</b>	<b>-9,0</b>	<b>-8,6</b>	<b>-4,2</b>	<b>-1,1</b>	<b>-0,4</b>	<b>-0,5</b>	<b>1,7</b>	<b>1,8</b>	<b>2,5</b>	<b>-9,5</b>	<b>10,2</b>	<b>12,6</b>	<b>8,3</b>
P.1	Παραγωγή αγαθών και υπηρεσιών (σε βασικές τιμές)	-5,4	-8,9	-5,9	-2,3	-1,7	-1,0	-3,7	3,6	3,4	3,3	-12,8	16,0	18,6	4,7
P.2	Ενδιάμεση ανάλωση (σε αγοραίες τιμές)	-5,0	-8,0	-3,1	-0,7	-1,9	-1,7	-5,9	5,7	5,9	4,0	-17,5	24,0	23,7	2,2
B.1*g	Ακαθάριστη προστιθέμενη αξία (σε βασικές τιμές)	-5,7	-9,6	-8,2	-3,6	-1,5	-0,4	-1,8	1,8	1,2	2,6	-8,4	9,4	13,9	7,2
D.21	Φόροι επί των προϊόντων	4,9	-4,2	-6,9	-4,5	-0,2	-0,4	7,9	1,0	5,0	2,0	-15,4	13,2	31,0	-3,8
D.31	Επιδοτήσεις επί των προϊόντων	-1,2	27,3	180,4	39,6	-17,3	1,9	-2,1	4,1	-5,9	2,7	1,9	-13,0	364,8	-61,3
	<b>ΠΡΟΣΕΓΓΙΣΗ ΔΑΠΑΝΗΣ</b>	<b>-4,6</b>	<b>-9,0</b>	<b>-8,6</b>	<b>-4,2</b>	<b>-1,1</b>	<b>-0,4</b>	<b>-0,5</b>	<b>1,7</b>	<b>1,8</b>	<b>2,5</b>	<b>-9,5</b>	<b>10,2</b>	<b>12,6</b>	<b>8,3</b>
P.3	Τελική καταναλωτική δαπάνη (Σύνολο)	-5,4	-6,6	-8,0	-6,3	-2,2	-0,8	-0,6	2,4	1,4	2,9	-5,0	5,7	12,2	6,4
P.3	Τελική καταναλωτική δαπάνη Νοικοκυριών	-4,1	-5,3	-8,5	-4,9	-2,3	-1,0	-0,6	3,1	2,5	2,6	-7,3	6,2	15,1	6,6
P.3	Τελική καταναλωτική δαπάνη ΜΚΙΕΝ (**)	2,6	-4,6	-5,9	4,4	1,1	3,7	4,0	-5,7	-3,9	6,8	-4,3	2,5	8,2	3,4
P.3	Τελική καταναλωτική δαπάνη Γενικής Κυβέρνησης	-9,4	-10,6	-6,7	-11,1	-1,9	-0,5	-0,8	0,7	-1,9	3,8	3,0	4,2	3,4	5,8
P.5	Ακαθάριστος σχηματισμός κεφαλαίου	-8,1	-29,7	-20,4	-5,3	-1,0	-1,5	3,3	-3,0	10,9	-4,2	1,3	42,2	28,7	-9,3
P.51g	Ακαθάριστος Σχηματισμός Παγίου Κεφαλαίου	-21,5	-25,0	-19,1	-10,0	-3,7	-1,0	1,3	7,8	-4,2	-0,7	1,4	23,5	21,9	10,0
P.52/ P.53	Μεταβολή αποθεμάτων/Αποκτήσεις μείον διαθέσεις τιμαλφών	----	----	----	----	----	----	----	----	----	----	----	----	----	----
P.6	Εξαγωγές αγαθών και υπηρεσιών	10,7	6,0	4,6	0,3	6,0	-1,4	-3,6	13,4	13,1	5,0	-28,1	41,0	37,1	-3,4
P.7	Εισαγωγές αγαθών και υπηρεσιών	0,8	-3,4	-1,4	-6,5	2,8	-2,8	-2,3	13,0	14,5	3,6	-14,3	35,4	38,3	-10,5

(\*) Προσωρινά στοιχεία

(\*\*) Μη κερδοσκοπικά ιδρύματα που εξυπηρετούν νοικοκυριά



**Πίνακας 2β**  
**Ετήσιες μεταβολές ονομαστικής αξίας του ΑΕΠ**

% μεταβολή ονομαστικής αξίας		1996	1997	1998	1999	2000	2001	2002	2003	2004	2005	2006	2007	2008	2009
	<b>ΠΡΟΣΕΓΓΙΣΗ ΠΑΡΑΓΩΓΗΣ</b>	<b>9,7</b>	<b>10,5</b>	<b>8,9</b>	<b>6,3</b>	<b>5,8</b>	<b>8,3</b>	<b>7,8</b>	<b>9,6</b>	<b>8,5</b>	<b>3,1</b>	<b>10,0</b>	<b>7,0</b>	<b>4,1</b>	<b>-1,8</b>
P.1	Παραγωγή αγαθών και υπηρεσιών (σε βασικές τιμές)	8,8	7,6	8,4	5,7	8,1	7,3	7,4	6,8	8,4	2,6	10,4	6,4	2,0	-3,1
P.2	Ενδιάμεση ανάλωση (σε αγοραίες τιμές)	8,6	5,1	7,3	6,3	11,0	6,6	6,8	3,0	7,6	2,7	12,4	6,3	-0,6	-6,0
B.1*g	Ακαθάριστη προστιθέμενη αξία (σε βασικές τιμές)	9,0	9,9	9,3	5,1	5,4	7,9	8,1	10,2	9,2	2,6	8,7	6,5	4,3	-0,7
D.21	Φόροι επί των προϊόντων	11,9	13,2	5,9	11,3	6,9	6,3	8,8	3,0	3,7	5,2	12,4	10,0	1,8	-10,4
D.31	Επιδότησεις επί των προϊόντων	-2,5	4,2	9,7	-11,1	-4,3	-22,4	36,6	-4,5	8,7	-13,3	-67,5	-8,6	-32,4	13,3
	<b>ΠΡΟΣΕΓΓΙΣΗ ΔΑΠΑΝΗΣ</b>	<b>9,7</b>	<b>10,5</b>	<b>8,9</b>	<b>6,3</b>	<b>5,8</b>	<b>8,3</b>	<b>7,8</b>	<b>9,6</b>	<b>8,5</b>	<b>3,1</b>	<b>10,0</b>	<b>7,0</b>	<b>4,1</b>	<b>-1,8</b>
P.3	Τελική καταναλωτική δαπάνη (Σύνολο)	9,4	9,3	9,2	6,7	4,4	8,8	8,0	7,5	7,8	6,5	6,3	8,4	7,0	1,9
P.3	Τελική καταναλωτική δαπάνη Νοικοκυριών	9,6	8,6	9,5	5,8	3,6	8,4	7,4	7,4	7,3	6,3	5,0	8,4	7,6	-1,1
P.3	Τελική καταναλωτική δαπάνη ΜΚΙΕΝ (**)	-2,2	12,8	5,3	5,2	7,8	6,1	8,9	7,9	7,1	-0,4	14,1	2,4	6,2	13,3
P.3	Τελική καταναλωτική δαπάνη Γενικής Κυβέρνησης	9,6	11,8	8,1	9,7	7,2	10,4	10,3	7,9	9,4	7,5	10,1	8,7	5,1	10,7
P.5	Ακαθάριστος σχηματισμός κεφαλαίου	15,1	7,3	22,3	4,0	18,9	4,3	1,5	20,9	4,5	-9,2	30,5	8,5	-3,0	-25,3
P.51g	Ακαθάριστος Σχηματισμός Παγίου Κεφαλαίου	15,7	7,9	23,6	10,0	8,1	6,9	0,5	14,2	9,2	-12,1	23,9	13,5	-5,1	-13,8
P.52/ P.53	Μεταβολή αποθεμάτων/Αποκτήσεις μείον διαθέσεις τιμαλφών	----	----	----	----	----	----	----	----	----	----	----	----	----	----
P.6	Εξαγωγές αγαθών και υπηρεσιών	9,3	26,3	9,7	25,1	30,9	4,4	-5,1	1,4	18,5	5,0	8,9	12,0	9,1	-19,3
P.7	Εισαγωγές αγαθών και υπηρεσιών	13,5	13,2	22,8	17,5	29,2	4,0	-5,1	7,2	9,2	3,6	13,6	15,6	9,0	-20,9

(\*\*) Μη κερδοσκοπικά ιδρύματα που εξυπηρετούν νοικοκυριά

Στους Πίνακες 3α, 3β παρουσιάζονται το Ακαθάριστο Εγχώριο Προϊόν (ΑΕΠ) και οι συνιστώσες του σε σταθερές τιμές έτους 2020 (αλυσωτοί δείκτες όγκου) για τα έτη 1995-2023.

Ειδικότερα, στον Πίνακα 3α παρουσιάζονται τα στοιχεία για τα πρόσφατα έτη της περιόδου 2010-2023 και στον Πίνακα 3β τα στοιχεία για τα έτη 1995-2009.

**Πίνακας 3α**  
**Ακαθάριστο Εγχώριο Προϊόν σε σταθερές τιμές έτους 2020**

Σταθερές τιμές 2020, σε εκατ. €		2010	2011	2012	2013	2014	2015	2016	2017	2018	2019	2020	2021	2022*	2023*
	<b>ΠΡΟΣΕΓΓΙΣΗ ΠΑΡΑΓΩΓΗΣ</b>	<b>214.603</b>	<b>193.407</b>	<b>177.294</b>	<b>173.265</b>	<b>174.638</b>	<b>174.239</b>	<b>174.184</b>	<b>176.750</b>	<b>180.399</b>	<b>184.507</b>	<b>167.540</b>	<b>182.039</b>	<b>192.495</b>	<b>196.984</b>
P.1	Παραγωγή αγαθών και υπηρεσιών (σε βασικές τιμές)	331.244	297.234	278.233	278.141	279.088	285.905	282.625	289.321	295.810	302.992	268.864	294.834	311.574	321.144
P.2	Ενδιάμεση ανάλωση (σε αγοραίες τιμές)	147.327	129.631	122.630	124.924	125.667	132.212	129.478	132.737	136.507	140.812	121.628	135.635	143.890	149.540
B.1*g	Ακαθάριστη προστιθέμενη αξία (σε βασικές τιμές)	184.422	168.055	155.958	153.361	153.538	153.549	153.016	156.453	159.154	161.974	147.236	159.199	167.630	171.320
D.21	Φόροι επί των προϊόντων	31.993	26.721	23.526	22.621	23.278	22.951	23.575	22.830	23.612	24.801	22.516	24.742	26.986	26.212
D.31	Επιδοτήσεις επί των προϊόντων	641	820	2.083	2.721	2.135	2.226	2.366	2.439	2.288	2.262	2.213	1.903	2.136	1.714
	<b>ΠΡΟΣΕΓΓΙΣΗ ΔΑΠΑΝΗΣ</b>	<b>214.603</b>	<b>193.407</b>	<b>177.294</b>	<b>173.265</b>	<b>174.638</b>	<b>174.239</b>	<b>174.184</b>	<b>176.750</b>	<b>180.399</b>	<b>184.507</b>	<b>167.540</b>	<b>182.039</b>	<b>192.495</b>	<b>196.984</b>
P.3	Τελική καταναλωτική δαπάνη (Σύνολο)	189.723	174.997	160.475	154.223	154.008	155.319	155.830	158.485	160.032	164.011	157.239	163.996	174.765	178.202
P.3	Τελική καταναλωτική δαπάνη Νοικοκυριών	141.967	130.679	118.360	114.481	114.550	114.863	115.124	118.337	121.192	124.263	116.480	122.508	133.313	135.739
P.3	Τελική καταναλωτική δαπάνη ΜΚΙΕΝ (**)	2.727	2.517	2.334	2.459	2.526	2.662	2.801	2.612	2.495	2.657	2.575	2.608	2.574	2.572
P.3	Τελική καταναλωτική δαπάνη Γενικής Κυβέρνησης	45.197	41.936	39.891	37.377	37.011	37.895	38.007	37.577	36.320	37.060	38.184	38.880	38.913	39.931
P.5	Ακαθάριστος σχηματισμός κεφαλαίου	39.833	26.877	21.248	20.563	21.646	21.795	22.717	22.098	23.881	22.662	22.687	28.894	32.875	33.152
P.51g	Ακαθάριστος Σχηματισμός Παγίου Κεφαλαίου	36.006	26.915	21.845	19.799	19.357	19.392	19.891	21.415	20.437	20.268	20.607	25.072	29.174	31.088
P.52/P.53	Μεταβολή αποθεμάτων/ Αποκτήσεις μείον διαθέσεις τιμαλφών	---	---	---	---	---	---	---	---	---	---	---	---	---	---
P.6	Εξαγωγές αγαθών και υπηρεσιών	45.640	45.892	46.828	47.650	51.595	54.295	54.080	58.626	64.039	67.139	52.692	65.534	69.864	71.168
P.7	Εισαγωγές αγαθών και υπηρεσιών	60.679	54.743	51.736	49.869	53.278	57.635	58.863	63.070	68.274	70.199	65.078	76.384	84.759	85.504

(\*) Προσωρινά στοιχεία

(\*\*) Μη κερδοσκοπικά ιδρύματα που εξυπηρετούν νοικοκυριά

Η αλύσωση εφαρμόζεται σε κάθε μέγεθος χωριστά. Ως εκ τούτου οι συνιστώσες στους αλυσωτούς δείκτες όγκου δεν αθροίζουν στο ΑΕΠ.

**Πίνακας 3β**  
**Ακαθάριστο Εγχώριο Προϊόν σε σταθερές τιμές έτους 2020**

Σταθερές τιμές 2020, σε εκατ. €		1995	1996	1997	1998	1999	2000	2001	2002	2003	2004	2005	2006	2007	2008	2009
	<b>ΠΡΟΣΕΓΓΙΣΗ ΠΑΡΑΓΩΓΗΣ</b>	<b>149.990</b>	<b>152.063</b>	<b>157.542</b>	<b>162.956</b>	<b>167.289</b>	<b>174.211</b>	<b>182.313</b>	<b>190.851</b>	<b>201.914</b>	<b>212.773</b>	<b>215.291</b>	<b>229.163</b>	<b>237.199</b>	<b>237.336</b>	<b>227.559</b>
P.1	Παραγωγή αγαθών και υπηρεσιών (σε βασικές τιμές)	256.950	260.622	265.961	276.547	282.898	295.362	307.351	321.147	332.003	349.192	346.758	368.721	379.660	369.194	355.914
P.2	Ενδιάμεση ανάλωση (σε αγοραίες τιμές)	126.527	129.124	130.058	134.867	139.272	146.069	152.179	158.647	159.247	165.610	161.025	173.283	178.440	167.331	160.690
B.1*g	Ακαθάριστη προστιθέμενη αξία (σε βασικές τιμές)	131.208	132.304	136.676	142.466	144.509	150.259	156.182	163.541	173.607	184.367	186.334	196.106	201.908	202.501	195.847
D.21	Φόροι επί των προϊόντων	22.758	23.974	25.313	24.921	27.702	28.708	30.342	32.393	32.757	32.858	32.874	35.633	38.075	37.210	33.519
D.31	Επιδοτήσεις επί των προϊόντων	3.183	3.200	3.280	3.525	3.512	3.293	2.536	3.222	2.861	3.268	2.767	994	788	585	678
	<b>ΠΡΟΣΕΓΓΙΣΗ ΔΑΠΑΝΗΣ</b>	<b>149.990</b>	<b>152.063</b>	<b>157.542</b>	<b>162.956</b>	<b>167.289</b>	<b>174.211</b>	<b>182.313</b>	<b>190.851</b>	<b>201.914</b>	<b>212.773</b>	<b>215.291</b>	<b>229.163</b>	<b>237.199</b>	<b>237.336</b>	<b>227.559</b>
P.3	Τελική καταναλωτική δαπάνη (Σύνολο)	132.288	134.328	137.371	142.918	147.616	149.303	157.162	165.120	171.560	178.707	185.023	190.809	199.892	204.236	202.992
P.3	Τελική καταναλωτική δαπάνη Νοικοκυριών	100.585	101.394	104.180	109.058	112.589	112.976	119.109	126.128	130.802	136.290	141.223	143.628	150.516	156.084	153.411
P.3	Τελική καταναλωτική δαπάνη ΜΚΙΕΝ (**)	1.864	1.703	1.813	1.831	1.875	1.953	2.010	2.100	2.197	2.284	2.210	2.462	2.459	2.510	2.783
P.3	Τελική καταναλωτική δαπάνη Γενικής Κυβέρνησης	30.205	31.702	31.772	32.369	33.508	34.787	36.465	37.305	38.983	40.574	42.037	45.081	47.288	46.147	47.186
P.5	Ακαθάριστος σχηματισμός κεφαλαίου	27.342	29.653	30.739	35.408	35.728	42.227	42.863	42.949	50.938	52.618	48.039	59.917	63.495	59.446	44.145
P.51g	Ακαθάριστος Σχηματισμός Παγίου Κεφαλαίου	27.102	29.648	30.561	36.031	38.558	40.405	41.993	40.957	45.772	49.257	43.337	51.439	57.566	53.357	46.281
P.52/P.53	Μεταβολή αποθεμάτων/ Αποκτήσεις μείον διαθέσιμα	---	---	---	---	---	---	---	---	---	---	---	---	---	---	---
P.6	Εξαγωγές αγαθών και υπηρεσιών	19.500	20.228	24.926	26.083	32.192	39.498	39.963	37.042	36.940	42.901	43.875	46.256	50.468	52.751	43.642
P.7	Εισαγωγές αγαθών και υπηρεσιών	28.508	31.446	34.907	40.942	47.611	56.684	57.488	54.073	57.518	61.541	61.629	67.659	76.400	78.867	63.382

(\*\*) Μη κερδοσκοπικά ιδρύματα που εξυπηρετούν νοικοκυριά

Η αλύσωση εφαρμόζεται σε κάθε μέγεθος χωριστά. Ως εκ τούτου οι συνιστώσες στους αλυσωτούς δείκτες όγκου δεν αθροίζουν στο ΑΕΠ.

Στους Πίνακες 4α, 4β παρουσιάζονται οι ετήσιες ποσοστιαίες μεταβολές των Πινάκων 3α, 3β:

**Πίνακας 4α**  
**Ετήσιοι ρυθμοί μεταβολής (μεταβολές όγκου)**

% μεταβολή όγκου		2010	2011	2012	2013	2014	2015	2016	2017	2018	2019	2020	2021	2022*	2023*
<b>ΠΡΟΣΕΓΓΙΣΗ ΠΑΡΑΓΩΓΗΣ</b>		<b>-5,7</b>	<b>-9,9</b>	<b>-8,3</b>	<b>-2,3</b>	<b>0,8</b>	<b>-0,2</b>	<b>0,0</b>	<b>1,5</b>	<b>2,1</b>	<b>2,3</b>	<b>-9,2</b>	<b>8,7</b>	<b>5,7</b>	<b>2,3</b>
P.1	Παραγωγή αγαθών και υπηρεσιών (σε βασικές τιμές)	-6,9	-10,3	-6,4	0,0	0,3	2,4	-1,1	2,4	2,2	2,4	-11,3	9,7	5,7	3,1
P.2	Ενδιάμεση ανάλωση (σε αγοραίες τιμές)	-8,3	-12,0	-5,4	1,9	0,6	5,2	-2,1	2,5	2,8	3,2	-13,6	11,5	6,1	3,9
B.1*g	Ακαθάριστη προστιθέμενη αξία (σε βασικές τιμές)	-5,8	-8,9	-7,2	-1,7	0,1	0,0	-0,3	2,2	1,7	1,8	-9,1	8,1	5,3	2,2
D.21	Φόροι επί των προϊόντων	-4,6	-16,5	-12,0	-3,8	2,9	-1,4	2,7	-3,2	3,4	5,0	-9,2	9,9	9,1	-2,9
D.31	Επιδότησεις επί των προϊόντων	-5,5	27,9	154,1	30,6	-21,5	4,2	6,3	3,1	-6,2	-1,2	-2,1	-14,0	12,3	-19,7
<b>ΠΡΟΣΕΓΓΙΣΗ ΔΑΠΑΝΗΣ</b>		<b>-5,7</b>	<b>-9,9</b>	<b>-8,3</b>	<b>-2,3</b>	<b>0,8</b>	<b>-0,2</b>	<b>0,0</b>	<b>1,5</b>	<b>2,1</b>	<b>2,3</b>	<b>-9,2</b>	<b>8,7</b>	<b>5,7</b>	<b>2,3</b>
P.3	Τελική καταναλωτική δαπάνη (Σύνολο)	-6,5	-7,8	-8,3	-3,9	-0,1	0,9	0,3	1,7	1,0	2,5	-4,1	4,3	6,6	2,0
P.3	Τελική καταναλωτική δαπάνη Νοικοκυριών	-7,5	-8,0	-9,4	-3,3	0,1	0,3	0,2	2,8	2,4	2,5	-6,3	5,2	8,8	1,8
P.3	Τελική καταναλωτική δαπάνη ΜΚΙΕΝ (**)	-2,0	-7,7	-7,3	5,3	2,7	5,4	5,2	-6,7	-4,5	6,5	-3,1	1,3	-1,3	-0,1
P.3	Τελική καταναλωτική δαπάνη Γενικής Κυβέρνησης	-4,2	-7,2	-4,9	-6,3	-1,0	2,4	0,3	-1,1	-3,3	2,0	3,0	1,8	0,1	2,6
P.5	Ακαθάριστος σχηματισμός κεφαλαίου	-9,8	-32,5	-20,9	-3,2	5,3	0,7	4,2	-2,7	8,1	-5,1	0,1	27,4	13,8	0,8
P.51g	Ακαθάριστος Σχηματισμός Παγίου Κεφαλαίου	-22,2	-25,2	-18,8	-9,4	-2,2	0,2	2,6	7,7	-4,6	-0,8	1,7	21,7	16,4	6,6
P.52/P.53	Μεταβολή αποθεμάτων/Αποκτήσεις μείον διαθέσιμες τιμαλφών	---	---	---	---	---	---	---	---	---	---	---	---	---	---
P.6	Εξαγωγές αγαθών και υπηρεσιών	4,6	0,6	2,0	1,8	8,3	5,2	-0,4	8,4	9,2	4,8	-21,5	24,4	6,6	1,9
P.7	Εισαγωγές αγαθών και υπηρεσιών	-4,3	-9,8	-5,5	-3,6	6,8	8,2	2,1	7,1	8,3	2,8	-7,3	17,4	11,0	0,9

(\*) Προσωρινά στοιχεία

(\*\*) Μη κερδοσκοπικά ιδρύματα που εξυπηρετούν νοικοκυριά

**Πίνακας 4β**  
**Ετήσιοι ρυθμοί μεγέθυνσης (μεταβολές όγκου)**

% μεταβολή όγκου		1996	1997	1998	1999	2000	2001	2002	2003	2004	2005	2006	2007	2008	2009
	<b>ΠΡΟΣΕΓΓΙΣΗ ΠΑΡΑΓΩΓΗΣ</b>	<b>1,4</b>	<b>3,6</b>	<b>3,4</b>	<b>2,7</b>	<b>4,1</b>	<b>4,7</b>	<b>4,7</b>	<b>5,8</b>	<b>5,4</b>	<b>1,2</b>	<b>6,4</b>	<b>3,5</b>	<b>0,1</b>	<b>-4,1</b>
P.1	Παραγωγή αγαθών και υπηρεσιών (σε βασικές τιμές)	1,4	2,0	4,0	2,3	4,4	4,1	4,5	3,4	5,2	-0,7	6,3	3,0	-2,8	-3,6
P.2	Ενδιάμεση ανάλωση (σε αγοραίες τιμές)	2,1	0,7	3,7	3,3	4,9	4,2	4,3	0,4	4,0	-2,8	7,6	3,0	-6,2	-4,0
B.1*g	Ακαθάριστη προστιθέμενη αξία (σε βασικές τιμές)	0,8	3,3	4,2	1,4	4,0	3,9	4,7	6,2	6,2	1,1	5,2	3,0	0,3	-3,3
D.21	Φόροι επί των προϊόντων	5,3	5,6	-1,5	11,2	3,6	5,7	6,8	1,1	0,3	0,0	8,4	6,9	-2,3	-9,9
D.31	Επιδοτήσεις επί των προϊόντων	0,5	2,5	7,5	-0,4	-6,2	-23,0	27,0	-11,2	14,2	-15,3	-64,1	-20,7	-25,8	15,9
	<b>ΠΡΟΣΕΓΓΙΣΗ ΔΑΠΑΝΗΣ</b>	<b>1,4</b>	<b>3,6</b>	<b>3,4</b>	<b>2,7</b>	<b>4,1</b>	<b>4,7</b>	<b>4,7</b>	<b>5,8</b>	<b>5,4</b>	<b>1,2</b>	<b>6,4</b>	<b>3,5</b>	<b>0,1</b>	<b>-4,1</b>
P.3	Τελική καταναλωτική δαπάνη (Σύνολο)	1,5	2,3	4,0	3,3	1,1	5,3	5,1	3,9	4,2	3,5	3,1	4,8	2,2	-0,6
P.3	Τελική καταναλωτική δαπάνη Νοικοκυριών	0,8	2,7	4,7	3,2	0,3	5,4	5,9	3,7	4,2	3,6	1,7	4,8	3,7	-1,7
P.3	Τελική καταναλωτική δαπάνη ΜΚΙΕΝ (**)	-8,6	6,4	1,0	2,4	4,2	2,9	4,5	4,6	3,9	-3,2	11,4	-0,1	2,1	10,9
P.3	Τελική καταναλωτική δαπάνη Γενικής Κυβέρνησης	5,0	0,2	1,9	3,5	3,8	4,8	2,3	4,5	4,1	3,6	7,2	4,9	-2,4	2,3
P.5	Ακαθάριστος σχηματισμός κεφαλαίου	8,4	3,7	15,2	0,9	18,2	1,5	0,2	18,6	3,3	-8,7	24,7	6,0	-6,4	-25,7
P.51g	Ακαθάριστος Σχηματισμός Παγίου Κεφαλαίου	9,4	3,1	17,9	7,0	4,8	3,9	-2,5	11,8	7,6	-12,0	18,7	11,9	-7,3	-13,3
P.52/P.53	Μεταβολή αποθεμάτων/Αποκτήσεις μείον διαθέσεις τιμαλφών	---	---	---	---	---	---	---	---	---	---	---	---	---	---
P.6	Εξαγωγές αγαθών και υπηρεσιών	3,7	23,2	4,6	23,4	22,7	1,2	-7,3	-0,3	16,1	2,3	5,4	9,1	4,5	-17,3
P.7	Εισαγωγές αγαθών και υπηρεσιών	10,3	11,0	17,3	16,3	19,1	1,4	-5,9	6,4	7,0	0,1	9,8	12,9	3,2	-19,6

(\*\*) Μη κερδοσκοπικά ιδρύματα που εξυπηρετούν νοικοκυριά