

## ΔΕΛΤΙΟ ΤΥΠΟΥ

### **ΑΦΙΞΕΙΣ ΚΑΙ ΔΙΑΝΥΚΤΕΡΕΥΣΕΙΣ ΣΤΑ ΚΑΤΑΛΥΜΑΤΑ ΞΕΝΟΔΟΧΕΙΑΚΟΥ ΤΥΠΟΥ ΚΑΙ ΚΑΜΠΙΝΓΚ: ΙΑΝΟΥΑΡΙΟΣ – ΣΕΠΤΕΜΒΡΙΟΣ 2019 (προσωρινά στοιχεία)**

Σύμφωνα με τα προσωρινά στοιχεία της Έρευνας Κίνησης Καταλυμάτων Ξενοδοχειακού Τύπου και Κάμπινγκ, που διενεργείται από την Ελληνική Στατιστική Αρχή (ΕΛΣΤΑΤ), προκύπτει ότι, κατά το διάστημα Ιανουαρίου – Σεπτεμβρίου 2019, οι αφίξεις ανήλθαν σε 19.324.078 και οι διανυκτερεύσεις σε 80.966.575. Αντίστοιχα, οι αφίξεις, κατά το ίδιο διάστημα του 2018, ανήλθαν σε 19.305.087 και οι διανυκτερεύσεις σε 81.612.522 (Πίνακες 1 και 2, Γράφημα 2)<sup>(1)</sup>.

Το μεγαλύτερο μερίδιο των αφίξεων και διανυκτερεύσεων στα καταλύματα ξενοδοχειακού τύπου και κάμπινγκ, κατά την περίοδο Ιανουαρίου – Σεπτεμβρίου 2019, αναλογεί σε αλλοδαπούς, δηλαδή 75,0% του συνόλου των αφίξεων και 85,4% του συνόλου των διανυκτερεύσεων (Γράφημα 3).

Για την ίδια χρονική περίοδο, η μέση διαμονή ανά άτομο στα καταλύματα ξενοδοχειακού τύπου και κάμπινγκ ανήλθε σε 4,2 διανυκτερεύσεις παραμένοντας αμετάβλητη σε σχέση με το 2018. Συγκεκριμένα, η μέση διαμονή των αλλοδαπών ήταν 4,8 διανυκτερεύσεις, ενώ των ημεδαπών 2,4 διανυκτερεύσεις (Γράφημα 4).

Η πληρότητα κλινών στα καταλύματα ξενοδοχειακού τύπου (πλην κάμπινγκ), η οποία υπολογίζεται από το σύνολο των διανυκτερεύσεων σε σχέση με τις κλίνες που λειτούργησαν, ανήλθε σε 55,4%, κατά το διάστημα Ιανουαρίου – Σεπτεμβρίου 2019, έναντι 57,4% του αντίστοιχου διαστήματος του 2018 (Πίνακας 3, Γράφημα 5).

---

(1) Τα στοιχεία του έτους 2018 αναφέρονται σε ποσοστό 81,0% επί των συνολικών διαθέσιμων κλινών και τα στοιχεία του έτους 2019 αναφέρονται σε ποσοστό 80,3% επί των συνολικών διαθέσιμων κλινών.

#### **Πληροφορίες για μεθοδολογικά θέματα:**

Διεύθυνση Τομεακών Στατιστικών  
Τμήμα Στατιστικών Τουρισμού και Πολιτισμού  
Η προϊσταμένη του Τμήματος: Ασημίνα Κατρή  
Τηλ: 213 135 2168  
Fax : 213 135 2947  
e-mail: [a.katri@statistics.gr](mailto:a.katri@statistics.gr)

#### **Πληροφορίες για παροχή δεδομένων:**

Τηλ.: 213 135 2022, 2308, 2310  
e-mail: [data.dissem@statistics.gr](mailto:data.dissem@statistics.gr)

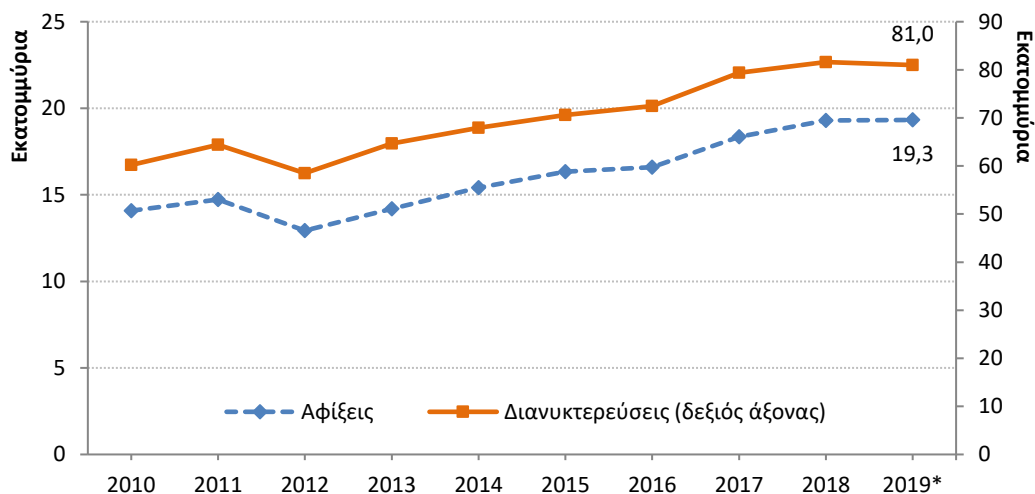
Πίνακας 1. Αφίξεις ημεδαπών και αλλοδαπών σε καταλύματα ξενοδοχειακού τύπου και κάμπινγκ, κατά μήνα, Ιανουάριος – Σεπτέμβριος 2018 και 2019

Μήνας	2018					2019 (προσωρινά στοιχεία)				
	Σύνολο καταλυμάτων	Καταλύματα Ξενοδοχειακού τύπου		Κάμπινγκ		Σύνολο καταλυμάτων	Καταλύματα Ξενοδοχειακού τύπου		Κάμπινγκ	
	Αφίξεις	Ημεδαποί	Αλλοδαποί	Ημεδαποί	Αλλοδαποί	Αφίξεις	Ημεδαποί	Αλλοδαποί	Ημεδαποί	Αλλοδαποί
Ιαν- Σεπτ	19.305.087	4.683.169	14.243.916	130.380	247.622	19.324.078	4.699.873	14.231.320	138.686	254.199
Ιανουάριος	552.227	367.056	184.856	79	236	513.826	342.101	171.409	86	230
Φεβρουάριος	589.500	381.974	207.170	79	277	558.096	355.757	202.010	68	261
Μάρτιος	862.791	456.109	405.931	125	626	843.676	482.829	359.865	146	836
Απρίλιος	1.415.611	523.341	886.409	617	5.244	1.497.702	547.805	942.710	642	6.545
Μάιος	2.633.143	530.778	2.068.561	6.649	27.155	2.510.543	478.542	2.002.618	3.402	25.981
Ιούνιος	3.108.472	525.354	2.531.328	14.260	37.530	3.188.534	579.597	2.547.626	18.661	42.650
Ιούλιος	3.556.154	643.469	2.805.931	41.448	65.306	3.513.799	639.533	2.765.276	42.769	66.221
Αύγουστος	3.600.390	721.789	2.744.972	59.908	73.721	3.744.029	764.717	2.838.025	65.751	75.536
Σεπτέμβριος	2.986.799	533.299	2.408.758	7.215	37.527	2.953.873	508.992	2.401.781	7.161	35.939

Πίνακας 2. Διανυκτερεύσεις ημεδαπών και αλλοδαπών σε καταλύματα ξενοδοχειακού τύπου και κάμπινγκ, κατά μήνα, Ιανουάριος – Σεπτέμβριος 2018 και 2019

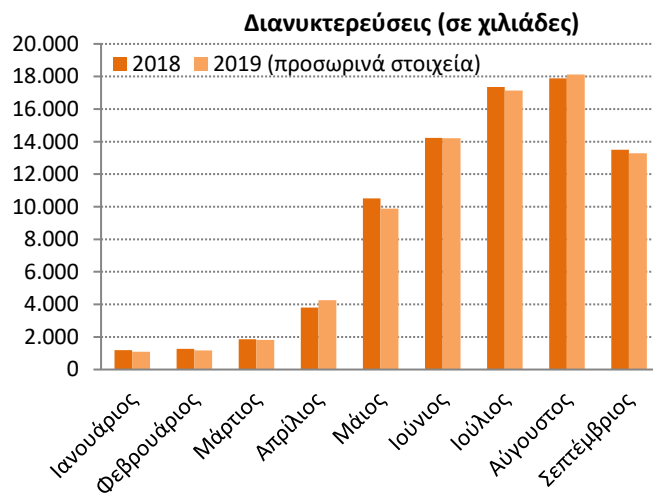
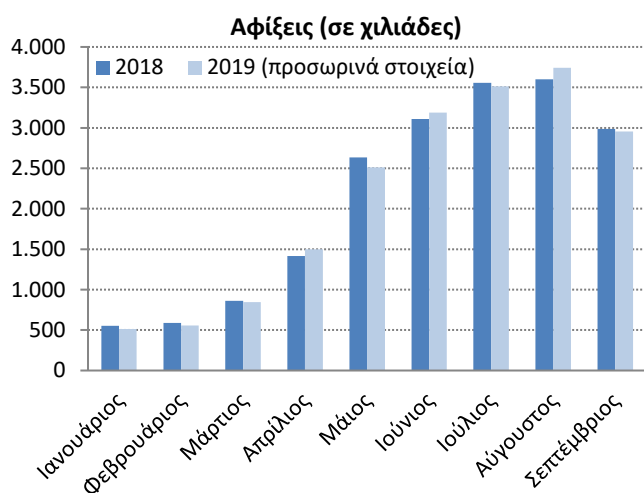
Μήνας	2018					2019 (προσωρινά στοιχεία)				
	Σύνολο καταλυμάτων	Καταλύματα Ξενοδοχειακού τύπου		Κάμπινγκ		Σύνολο καταλυμάτων	Καταλύματα Ξενοδοχειακού τύπου		Κάμπινγκ	
	Διανυκτερεύσεις	Ημεδαποί	Αλλοδαποί	Ημεδαποί	Αλλοδαποί	Διανυκτερεύσεις	Ημεδαποί	Αλλοδαποί	Ημεδαποί	Αλλοδαποί
Ιαν- Σεπτ	81.612.522	10.999.669	68.967.335	739.479	906.039	80.966.575	11.004.499	68.213.928	799.372	948.776
Ιανουάριος	1.190.677	739.013	450.652	205	807	1.093.725	674.784	417.329	787	825
Φεβρουάριος	1.276.130	762.855	512.217	193	865	1.173.124	681.990	489.870	524	740
Μάρτιος	1.867.056	896.825	967.991	388	1.852	1.813.849	949.523	861.645	655	2.026
Απρίλιος	3.810.987	1.120.095	2.677.412	2.003	11.477	4.255.107	1.165.834	3.071.325	2.495	15.453
Μάιος	10.505.106	1.079.622	9.299.068	49.922	76.494	9.877.054	952.405	8.802.181	48.396	74.072
Ιούνιος	14.235.517	1.164.433	12.846.639	86.658	137.787	14.205.988	1.287.677	12.640.009	115.418	162.884
Ιούλιος	17.347.942	1.747.430	15.127.573	219.908	253.031	17.136.241	1.734.546	14.908.738	227.299	265.658
Αύγουστος	17.886.981	2.294.674	14.972.547	330.625	289.135	18.125.815	2.416.241	15.065.917	346.211	297.446
Σεπτέμβριος	13.492.126	1.194.722	12.113.236	49.577	134.591	13.285.672	1.141.499	11.956.914	57.587	129.672

**Γράφημα 1. Αφίξεις και διανυκτερεύσεις σε καταλύματα ξενοδοχειακού τύπου και κάμπινγκ, 9μηνο Ιανουαρίου – Σεπτεμβρίου 2010 – 2019**



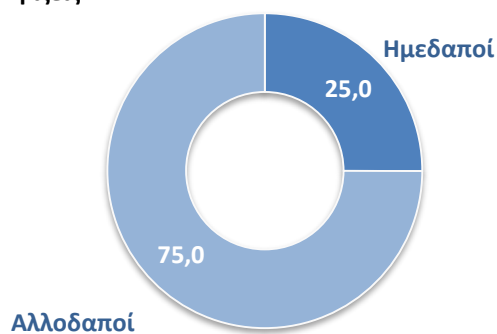
\*προσωρινά στοιχεία

**Γράφημα 2. Αφίξεις και διανυκτερεύσεις σε καταλύματα ξενοδοχειακού τύπου και κάμπινγκ, κατά μήνα, Ιανουάριος – Σεπτέμβριος 2018 και 2019**

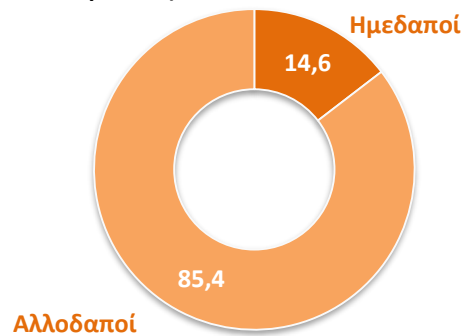


**Γράφημα 3. Ποσοστιαία κατανομή (%) αφίξεων και διανυκτερεύσεων σε καταλύματα ξενοδοχειακού τύπου και κάμπινγκ, Ιανουάριος – Σεπτέμβριος 2019 (προσωρινά στοιχεία)**

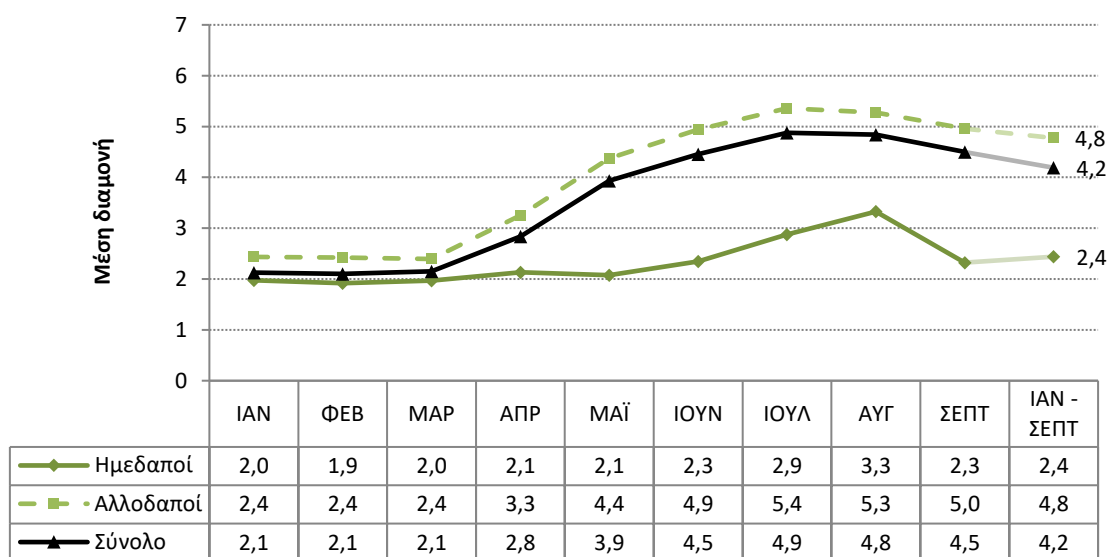
**Αφίξεις**



**Διανυκτερεύσεις**



**Γράφημα 4. Μέση διαμονή σε καταλύματα ξενοδοχειακού τύπου και κάμπινγκ, κατά μήνα, Ιανουάριος – Σεπτέμβριος 2019 (προσωρινά στοιχεία)**

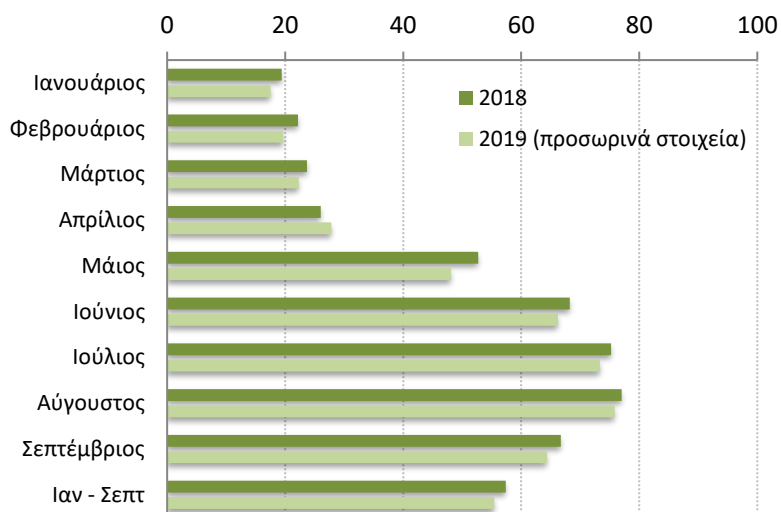


**Πίνακας 3. Πληρότητα (%) κλινών σε καταλύματα ξενοδοχειακού τύπου, κατά μήνα, Ιανουάριος – Σεπτέμβριος 2018 και 2019**

Μήνας	2018	2019*
Ιαν - Σεπτ	57,4	55,4
Ιανουάριος	19,4	17,5
Φεβρουάριος	22,2	19,7
Μάρτιος	23,7	22,3
Απρίλιος	26,0	27,8
Μάιος	52,7	48,1
Ιούνιος	68,2	66,2
Ιούλιος	75,2	73,3
Αύγουστος	77,0	75,8
Σεπτέμβριος	66,7	64,4

\*προσωρινά στοιχεία

**Γράφημα 5. Πληρότητα (%) κλινών σε καταλύματα ξενοδοχειακού τύπου, κατά μήνα, Ιανουάριος – Σεπτέμβριος 2018 και 2019**



## ΕΠΕΞΗΓΗΜΑΤΙΚΕΣ ΣΗΜΕΙΩΣΕΙΣ

<b>Αφίξεις και Διανυκτερεύσεις στα καταλύματα ξενοδοχειακού τύπου και κάμπινγκ</b>	Τα στοιχεία για τις αφίξεις και διανυκτερεύσεις πελατών στα καταλύματα ξενοδοχειακού τύπου και κάμπινγκ της Χώρας συγκεντρώνονται από έρευνα που διενεργείται σε μηνιαία βάση, με τη συμπλήρωση ειδικού δελτίου από κάθε κατάλυμα, για τον κάθε μήνα λειτουργίας του. Υπόχρεοι παροχής της εν λόγω στατιστικής πληροφόρησης είναι όλα τα καταλύματα ξενοδοχειακού τύπου και τα κάμπινγκ της Χώρας.
<b>Νομικό πλαίσιο</b>	Η έρευνα διενεργείται σύμφωνα με τον Κανονισμό 692/2011 της Ε.Ε.
<b>Μονάδες αναφοράς</b>	Για τη συγκεκριμένη έρευνα, οι πληροφορίες για τις μονάδες αναφοράς (καταλύματα ξενοδοχειακού τύπου και κάμπινγκ) προέρχονται από το μητρώο του Ξενοδοχειακού Επιμελητηρίου της Ελλάδας, το οποίο παραλαμβάνεται κάθε τρίμηνο και με αυτό ενημερώνονται οι σχετικές βάσεις και τα μητρώα που τηρούνται στην Ελληνική Στατιστική Αρχή (ΕΛΣΤΑΤ).
<b>Κάλυψη</b>	Τα αποτελέσματα της έρευνας αναφέρονται περίπου στο 80% των συνολικών διαθέσιμων κλινών. Ο λόγος για τον οποίο δεν γίνεται εκτίμηση και προβολή των αποτελεσμάτων στο 100% των μονάδων αναφοράς είναι η έλλειψη της πληροφορίας των μηνών λειτουργίας του κάθε καταλύματος μέσα στο έτος. Η απουσία αυτής της πληροφορίας καθιστά δύσκολη την εκτίμηση και προβολή των αποτελεσμάτων στο σύνολο για τον κάθε μήνα και ως εκ τούτου για το σύνολο του έτους.
<b>Διάθεση Αποτελεσμάτων</b>	Τα οριστικά στοιχεία του κάθε έτους δημοσιεύονται τον Ιούλιο του επόμενου έτους. Η δημοσίευση αφορά σε δελτίο τύπου και αναλυτικούς πίνακες στοιχείων.
<b>Περίοδος Αναφοράς</b>	Ιανουάριος - Σεπτέμβριος 2019.
<b>Ορισμοί</b>	<p><b>Ημεδαπός:</b> κάθε φυσικό πρόσωπο, ανεξάρτητα από ιθαγένεια, που κατοικεί, ή προτίθεται να κατοικήσει, για τουλάχιστον ένα έτος στην Ελλάδα.</p> <p><b>Αλλοδαπός:</b> κάθε φυσικό πρόσωπο, ανεξάρτητα από ιθαγένεια, που δεν θεωρείται ημεδαπός.</p> <p><b>Αφίξεις:</b> Η άφιξη στο κατάλυμα υπολογίζεται για το κάθε άτομο ξεχωριστά. Η αναφορά είναι σε σύνολο ατόμων και όχι σε σύνολο δωματίων που χρησιμοποιήθηκαν. Υπολογίζονται μόνο οι αφίξεις ατόμων που πραγματοποιούν τουλάχιστον μία διανυκτέρευση.</p> <p><b>Διανυκτερεύσεις:</b> Οι διανυκτερεύσεις υπολογίζονται για το κάθε άτομο ξεχωριστά. Η αναφορά είναι σε σύνολο διανυκτερεύσεων ατόμων και όχι σε σύνολο διανυκτερεύσεων κατά δωμάτιο.</p> <p><b>Πληρότητα κλινών:</b> Η πληρότητα κλινών, για τον κάθε μήνα, υπολογίζεται βάσει των κλινών που έχουν δηλωθεί από το κάθε κατάλυμα. Γίνεται σύγκριση του αριθμού των διανυκτερεύσεων με τον μέγιστο αριθμό διανυκτερεύσεων που θα μπορούσαν να πραγματοποιηθούν βάσει των κλινών που διαθέτει το κατάλυμα.</p> <p>Η πληρότητα περιόδου προκύπτει από τον μέσο όρο των πληροτήτων των μηνών, σταθμισμένων με τις λειτουργούσες κλίνες του κάθε μήνα.</p>
<b>Μεθοδολογία</b>	<p>Η έρευνα είναι απογραφική και διενεργείται σε μηνιαία βάση. Τα στοιχεία προκύπτουν από τη συμπλήρωση ειδικού δελτίου (έντυπο ή ηλεκτρονικό), για τον κάθε μήνα λειτουργίας του κάθε καταλύματος. Κατά τη διάρκεια του έτους διενεργούνται τακτικές ενημερώσεις του μητρώου των ξενοδοχειακών καταλυμάτων και κάμπινγκ, ώστε τα στοιχεία να αναφέρονται στον πραγματικό αριθμό καταλυμάτων που είναι σε λειτουργία. Επίσης, γίνονται τακτικές επενθυμίσεις για την υποβολή των δελτίων, ώστε να συγκεντρωθεί η μέγιστη δυνατή πληροφορία.</p> <p>Τα προσωρινά στοιχεία, για το διάστημα Ιανουαρίου – Σεπτεμβρίου, προκύπτουν από τα στοιχεία που έχουν υποβάλει τα καταλύματα που ανταποκρίθηκαν στην έρευνα και μετά από εκτίμηση των αφίξεων και των διανυκτερεύσεων, λαμβάνοντας υπόψη την τάση ενός κοινού δείγματος καταλυμάτων και κάμπινγκ σε σχέση με το προηγούμενο έτος.</p>
<b>Παραπομπές</b>	Περισσότερες πληροφορίες είναι διαθέσιμες στην ιστοσελίδα της ΕΛΣΤΑΤ ( <a href="http://www.statistics.gr">www.statistics.gr</a> ) στον σύνδεσμο: <a href="https://www.statistics.gr/el/statistics/-/publication/STO12/">https://www.statistics.gr/el/statistics/-/publication/STO12/</a>