



ΔΕΛΤΙΟ ΤΥΠΟΥ

ΑΦΙΞΕΙΣ ΚΑΙ ΔΙΑΝΥΚΤΕΡΕΥΣΕΙΣ ΣΤΑ ΚΑΤΑΛΥΜΑΤΑ ΞΕΝΟΔΟΧΕΙΑΚΟΥ ΤΥΠΟΥ ΚΑΙ ΚΑΜΠΙΝΓΚ: Έτος 2019 (Οριστικά στοιχεία)

Η Ελληνική Στατιστική Αρχή (ΕΛΣΤΑΤ) ανακοινώνει τα στοιχεία της Έρευνας Κίνησης Καταλυμάτων Ξενοδοχειακού Τύπου και Κάμπινγκ για το έτος 2019, καθώς και αναθεωρημένα στοιχεία για το έτος 2018, τα οποία αναφέρονται στο 100% των εν λόγω καταλυμάτων και των αντίστοιχων κλινών τους.

Σύμφωνα με τα στοιχεία της Έρευνας, προκύπτει ότι, κατά το έτος 2019, στο σύνολο των καταλυμάτων αυτών παρουσιάζεται αύξηση στις αφίξεις κατά 1,3% (Πίνακες 1 και 4) και μείωση κατά 0,1% στις διανυκτερεύσεις σε σχέση με τα αντίστοιχα στοιχεία του έτους 2018 (Πίνακες 2 και 5).

Συγκεκριμένα, κατά το 2019 σε σχέση με το 2018 παρουσιάζεται αύξηση κατά 1,7% στις αφίξεις και μείωση κατά 0,2% στις διανυκτερεύσεις των αλλοδαπών, και αύξηση κατά 0,5% στις αφίξεις και κατά 0,2% στις διανυκτερεύσεις των ημεδαπών (Πίνακες 1,2,7 και 8).

Η συνολική πληρότητα κλινών στα ξενοδοχειακά καταλύματα (πλην κάμπινγκ) το έτος 2019 ανήλθε σε 48,7%, έναντι 50,6% το έτος 2018 (Πίνακες 3 και 6).

Ειδικότερα, από τη μηνιαία κατανομή των στοιχείων προκύπτει ότι, το 85,6% των αφίξεων και το 92,3% των διανυκτερεύσεων στα καταλύματα ξενοδοχειακού τύπου και στα κάμπινγκ της Χώρας, συγκεντρώνεται στους μήνες Απρίλιο έως Οκτώβριο (Πίνακες 1 και 2, Γράφημα 1).

Από τα στοιχεία της έρευνας κατά Περιφέρεια, παρατηρείται σημαντική αύξηση της κίνησης καταλυμάτων ξενοδοχειακού τύπου και κάμπινγκ, κατά απόλυτες τιμές των αφίξεων, στις Περιφέρειες του Νοτίου Αιγαίου (4,2% στις αφίξεις και 2,5% στις διανυκτερεύσεις) και της Αττικής (1,9% στις αφίξεις και 0,8% στις διανυκτερεύσεις). Αντίθετα, μείωση παρατηρείται στις Περιφέρειες της Κρήτης (1,7% στις αφίξεις και 3,6% στις διανυκτερεύσεις) και της Πελοποννήσου (3,1% στις αφίξεις και 2,7% στις διανυκτερεύσεις) (Πίνακες 4 και 5).

Το μεγαλύτερο μερίδιο κίνησης των καταλυμάτων ξενοδοχειακού τύπου και κάμπινγκ κατά το 2019, αναλογεί σε αλλοδαπούς, δηλαδή 72,7% του συνόλου των αφίξεων και 84,1% του συνόλου των διανυκτερεύσεων (Γράφημα 2).

Πληροφορίες για μεθοδολογικά θέματα:

Διεύθυνση Τομεακών Στατιστικών
Τμήμα Στατιστικών Τουρισμού και Πολιτισμού
Η Προϊσταμένη του Τμήματος: Ασημίνα Κατρή
Τηλ.: 213 135 2168
Fax: 210 482 2669
e-mail: a.katri@statistics.gr

Πληροφορίες για παροχή δεδομένων:

Τηλ.: 213 135 2022, 2308, 2310
e-mail: data.dissem@statistics.gr

Το μεγαλύτερο μερίδιο των αφίξεων και διανυκτερεύσεων των αλλοδαπών στα καταλύματα ξενοδοχειακού τύπου και κάμπινγκ κατά το 2019 αναλογεί σε τουρίστες με χώρα μόνιμης διαμονής στην Ευρώπη (79,8% των αφίξεων και 89,4% των διανυκτερεύσεων) με σημαντικότερη συμβολή από τα Κράτη Μέλη της Ευρωπαϊκής Ένωσης (68,1% των αφίξεων και 76,2% των διανυκτερεύσεων). Τη μεγαλύτερη συμμετοχή, με βάση τις αφίξεις, κατέχει η Γερμανία (13,9% των αφίξεων και 18,1% των διανυκτερεύσεων), το Ηνωμένο Βασίλειο (13,8% των αφίξεων και 17,0% των διανυκτερεύσεων), η Γαλλία (7,7% των αφίξεων και 6,5% των διανυκτερεύσεων), η Ιταλία (4,7% των αφίξεων και 4,1% των διανυκτερεύσεων) και η Πολωνία (3,8% των αφίξεων και 4,6% των διανυκτερεύσεων). Από τις υπόλοιπες χώρες της Ευρώπης τη μεγαλύτερη συμμετοχή παρουσιάζει η Ρωσία (4,3% των αφίξεων και 5,9% των διανυκτερεύσεων). Από τις χώρες των υπολοίπων ηπείρων τη μεγαλύτερη συμμετοχή παρουσιάζουν οι ΗΠΑ (7,0% των αφίξεων και 3,5% των διανυκτερεύσεων) (Πίνακες 7 και 8).

Από τη σύγκριση των στοιχείων της κίνησης καταλυμάτων ξενοδοχειακού τύπου και κάμπινγκ, κατά χώρα μόνιμης διαμονής των τουριστών, του έτους 2019 ως προς το 2018, με βάση τις απόλυτες τιμές των αφίξεων, σημαντική αύξηση παρατηρείται για τις χώρες της Ευρωπαϊκής Ένωσης από το Ηνωμένο Βασίλειο (4,7% στις αφίξεις και 2,6% στις διανυκτερεύσεις) και από τη Γαλλία (3,7% στις αφίξεις και 2,7% στις διανυκτερεύσεις). Αντίθετα, μείωση παρατηρείται από την Πολωνία (10,7% στις αφίξεις και 10,4% στις διανυκτερεύσεις) και τη Σουηδία (8,9% στις αφίξεις και 8,7% στις διανυκτερεύσεις). Από τις υπόλοιπες χώρες της Ευρώπης, σε απόλυτες τιμές των αφίξεων, παρατηρείται σημαντική μείωση από τη Ρωσία (7,0% στις αφίξεις και 5,2% στις διανυκτερεύσεις). Από τις υπόλοιπες ηπείρους, κατά απόλυτες τιμές των αφίξεων, αύξηση παρατηρείται από την Αμερική, με σημαντική συμβολή από τις ΗΠΑ (αύξηση 13,6% στις αφίξεις και 15,6% στις διανυκτερεύσεις) (Πίνακες 7 και 8).

Πίνακας 1. Αφίξεις ημεδαπών και αλλοδαπών στα καταλύματα ξενοδοχειακού τύπου και κάμπινγκ, κατά μήνα, 2018⁽¹⁾ και 2019

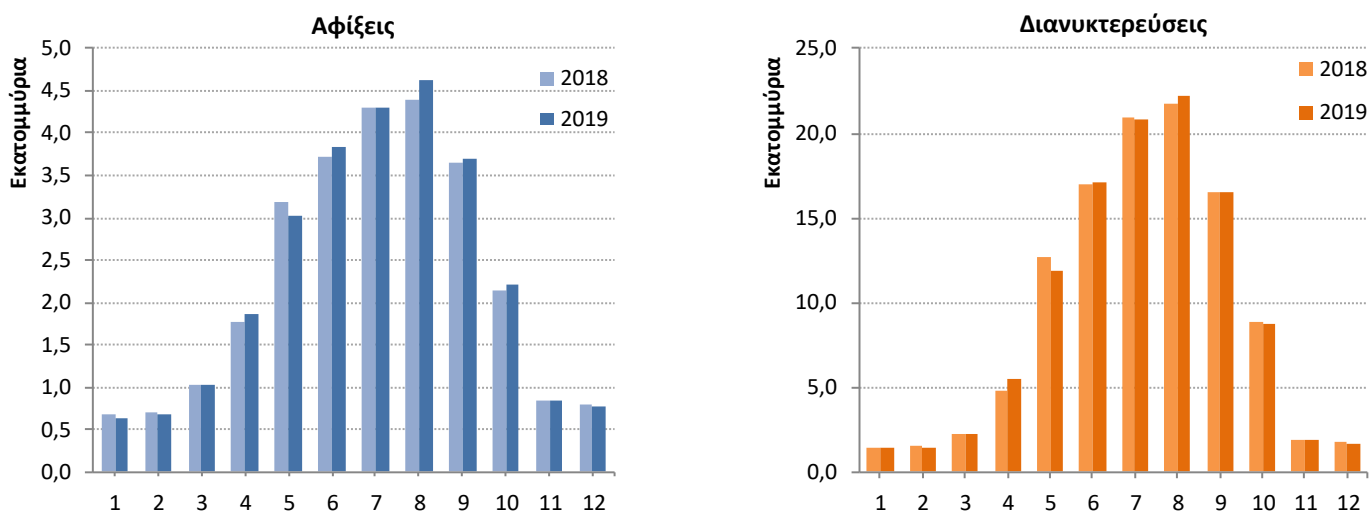
Μήνας	2018 ⁽¹⁾					2019					Μεταβολή % συνόλου 2019/2018
	Σύνολο	Καταλύματα Ξενοδοχειακού τύπου		Κάμπινγκ		Σύνολο	Καταλύματα Ξενοδοχειακού τύπου		Κάμπινγκ		
		Ημεδαποί	Αλλοδαποί	Ημεδαποί	Αλλοδαποί		Ημεδαποί	Αλλοδαποί	Ημεδαποί	Αλλοδαποί	
Σύνολο	27.175.280	7.342.137	19.376.730	152.201	304.212	27.539.434	7.369.417	19.694.349	161.393	314.275	1,3
Ιανουάριος	665.889	454.290	211.227	130	242	640.395	431.834	208.170	123	268	-3,8
Φεβρουάριος	711.067	473.564	237.050	120	333	683.702	439.306	243.981	97	318	-3,8
Μάρτιος	1.032.230	557.485	473.814	191	740	1.029.916	592.263	436.512	184	957	-0,2
Απρίλιος	1.770.265	661.841	1.100.268	1.087	7.069	1.863.610	672.064	1.181.583	1.019	8.944	5,3
Μάιος	3.184.464	650.986	2.489.856	8.860	34.762	3.035.350	579.757	2.416.815	4.890	33.888	-4,7
Ιούνιος	3.712.994	637.975	3.015.308	16.616	43.095	3.847.812	697.685	3.078.585	21.876	49.666	3,6
Ιούλιος	4.309.267	799.238	3.384.661	47.584	77.784	4.300.935	789.609	3.385.486	48.168	77.672	-0,2
Αύγουστος	4.393.194	906.297	3.332.132	67.859	86.906	4.617.561	961.142	3.492.493	74.592	89.334	5,1
Σεπτέμβριος	3.644.171	656.368	2.934.070	8.601	45.132	3.700.874	639.787	3.007.427	9.320	44.340	1,6
Οκτώβριος	2.135.091	508.276	1.618.993	606	7.216	2.213.257	557.848	1.646.691	789	7.929	3,7
Νοέμβριος	829.633	470.449	358.332	238	614	834.403	471.859	361.721	209	614	0,6
Δεκέμβριος	787.015	565.368	221.019	309	319	771.619	536.263	234.885	126	345	-2,0

Πίνακας 2. Διανυκτερεύσεις ημεδαπών και αλλοδαπών στα καταλύματα ξενοδοχειακού τύπου και κάμπινγκ, κατά μήνα, 2018⁽¹⁾ και 2019

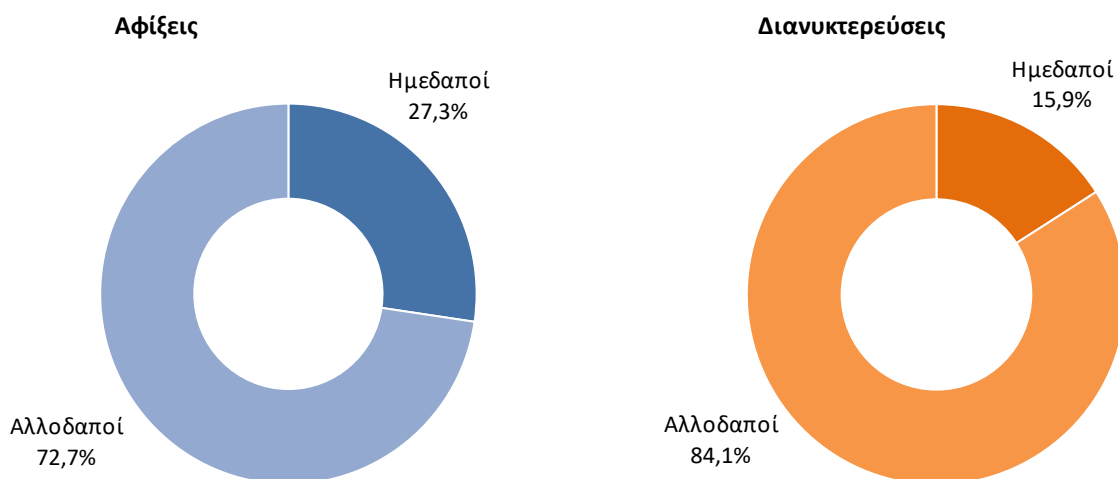
Μήνας	2018 ⁽¹⁾					2019					Μεταβολή % συνόλου 2019/2018
	Σύνολο	Καταλύματα Ξενοδοχειακού τύπου		Κάμπινγκ		Σύνολο	Καταλύματα Ξενοδοχειακού τύπου		Κάμπινγκ		
		Ημεδαποί	Αλλοδαποί	Ημεδαποί	Αλλοδαποί		Ημεδαποί	Αλλοδαποί	Ημεδαποί	Αλλοδαποί	
Σύνολο	111.422.670	16.845.128	92.613.596	855.124	1.108.822	111.316.903	16.801.660	92.405.320	940.956	1.168.967	-0,1
Ιανουάριος	1.450.138	924.992	523.989	306	851	1.365.266	857.470	505.820	1.011	965	-5,9
Φεβρουάριος	1.549.780	948.107	600.426	285	962	1.433.590	838.666	593.415	630	879	-7,5
Μάρτιος	2.244.613	1.103.219	1.138.707	549	2.138	2.213.638	1.165.842	1.044.675	810	2.311	-1,4
Απρίλιος	4.786.361	1.436.262	3.331.513	3.258	15.328	5.523.398	1.453.384	4.045.634	3.728	20.652	15,4
Μάιος	12.727.417	1.341.583	11.220.705	65.951	99.178	11.911.061	1.165.868	10.582.260	66.275	96.658	-6,4
Ιούνιος	17.011.420	1.430.250	15.318.406	98.803	163.961	17.070.122	1.568.024	15.173.917	135.051	193.130	0,3
Ιούλιος	20.936.449	2.187.070	18.194.490	250.768	304.121	20.816.590	2.165.618	18.074.606	260.416	315.950	-0,6
Αύγουστος	21.715.342	2.891.753	18.112.419	373.228	337.942	22.180.605	3.027.762	18.407.849	393.604	351.390	2,1
Σεπτέμβριος	16.538.216	1.498.917	14.818.477	57.985	162.837	16.544.046	1.448.300	14.861.575	72.991	161.180	0,0
Οκτώβριος	8.870.053	1.018.525	7.830.695	2.444	18.389	8.717.204	1.120.599	7.569.862	4.562	22.181	-1,7
Νοέμβριος	1.824.651	884.388	937.438	772	2.053	1.840.268	893.671	943.079	1.231	2.287	0,9
Δεκέμβριος	1.768.230	1.180.062	586.331	775	1.062	1.701.115	1.096.456	602.628	647	1.384	-3,8

(1) Αναθεωρημένα στοιχεία.

Γράφημα 1. Αφίξεις και διανυκτερεύσεις στα καταλύματα ξενοδοχειακού τύπου και κάμπινγκ, κατά μήνα, 2018⁽¹⁾ και 2019



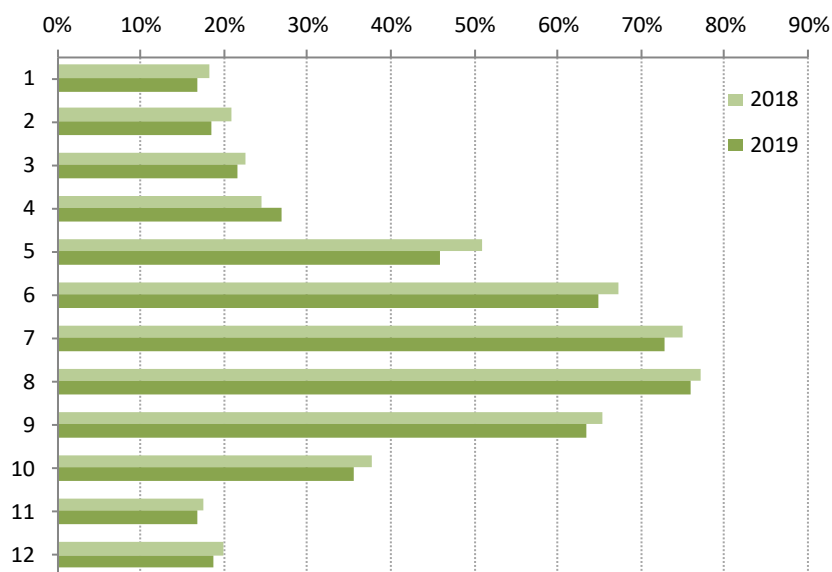
Γράφημα 2. Αφίξεις και διανυκτερεύσεις ημεδαπών και αλλοδαπών στα καταλύματα ξενοδοχειακού και κάμπινγκ, 2019



Πίνακας 3. Πληρότητα κλινών στα καταλύματα ξενοδοχειακού τύπου, κατά μήνα, 2018⁽¹⁾ και 2019

	Πληρότητα κλινών %	
	2018 ⁽¹⁾	2019
Ετήσια πληρότητα	50,6	48,7
Ιανουάριος	18,3	16,8
Φεβρουάριος	20,8	18,4
Μάρτιος	22,6	21,5
Απρίλιος	24,5	26,8
Μάιος	50,9	45,9
Ιούνιος	67,3	65,0
Ιούλιος	75,1	72,9
Αύγουστος	77,2	76,0
Σεπτέμβριος	65,5	63,5
Οκτώβριος	37,8	35,5
Νοέμβριος	17,6	16,9
Δεκέμβριος	20,0	18,7

Γράφημα 3. Πληρότητα κλινών στα καταλύματα ξενοδοχειακού τύπου, κατά μήνα, 2018⁽¹⁾ και 2019



(1) Αναθεωρημένα στοιχεία.

Πίνακας 4. Αφίξεις στα καταλύματα ξενοδοχειακού τύπου και κάμπινγκ, κατά Περιφέρεια, 2018⁽¹⁾ και 2019

	2018 ⁽¹⁾				2019				Μεταβολή % συνόλου 2019/2018
	Σύνολο	Καταλύματα Ξενοδοχειακού τύπου	Κάμπινγκ	Αναλογία % επί του συνόλου	Σύνολο	Καταλύματα Ξενοδοχειακού τύπου	Κάμπινγκ	Αναλογία % επί του συνόλου	
Σύνολο	27.175.280	26.718.867	456.413	100,0	27.539.434	27.063.766	475.668	100,0	1,3
Αν. Μακεδονία και Θράκη	743.658	715.274	28.384	2,7	754.255	720.197	34.058	2,7	1,4
Κεντρική Μακεδονία	3.208.318	3.078.324	129.994	11,8	3.227.544	3.092.167	135.377	11,7	0,6
Δυτική Μακεδονία ⁽²⁾	143.538	143.538		0,5	152.498	152.498		0,6	6,2
Θεσσαλία	1.128.188	1.103.055	25.133	4,2	1.174.990	1.145.714	29.276	4,3	4,1
Ήπειρος	640.432	620.253	20.179	2,4	633.486	611.459	22.027	2,3	-1,1
Ιόνια νησιά	2.276.666	2.249.351	27.315	8,4	2.315.832	2.290.210	25.622	8,4	1,7
Δυτική Ελλάδα	730.998	703.144	27.854	2,7	736.800	704.592	32.208	2,7	0,8
Στερεά Ελλάδα	798.442	777.273	21.169	2,9	839.019	817.403	21.616	3,0	5,1
Πελοπόννησος	1.631.176	1.545.023	86.153	6,0	1.581.151	1.492.741	88.410	5,7	-3,1
Αττική	4.766.434	4.752.032	14.402	17,5	4.858.779	4.844.993	13.786	17,6	1,9
Βόρειο Αιγαίο ⁽³⁾	389.048	389.048		1,4	401.790	401.790		1,5	3,3
Νότιο Αιγαίο	5.580.839	5.519.195	61.644	20,5	5.815.159	5.756.216	58.943	21,1	4,2
Κρήτη	5.137.543	5.123.357	14.186	18,9	5.048.131	5.033.786	14.345	18,3	-1,7

Πίνακας 5. Διανυκτερεύσεις στα καταλύματα ξενοδοχειακού τύπου και κάμπινγκ, κατά Περιφέρεια, 2018⁽¹⁾ και 2019

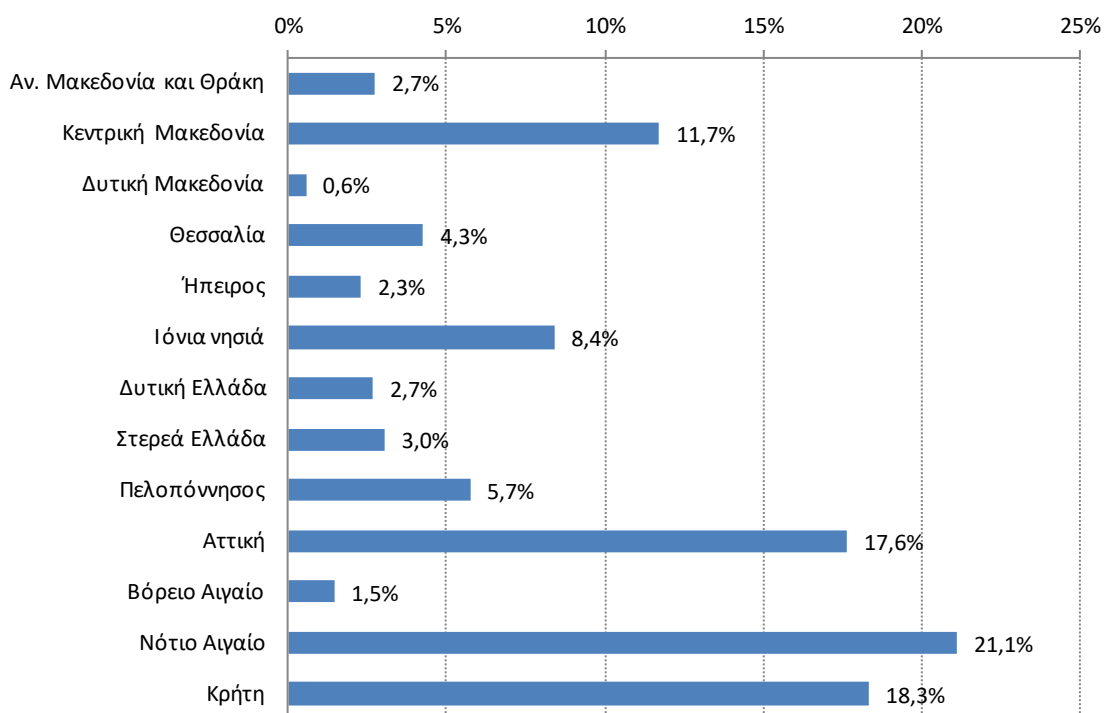
	2018 ⁽¹⁾				2019				Μεταβολή % συνόλου 2019/2018
	Σύνολο	Καταλύματα Ξενοδοχειακού τύπου	Κάμπινγκ	Αναλογία % επί του συνόλου	Σύνολο	Καταλύματα Ξενοδοχειακού τύπου	Κάμπινγκ	Αναλογία % επί του συνόλου	
Σύνολο	111.422.670	109.458.724	1.963.946	100,0	111.316.903	109.206.980	2.109.923	100,0	-0,1
Αν. Μακεδονία και Θράκη	2.334.964	2.185.358	149.606	2,1	2.316.806	2.152.142	164.664	2,1	-0,8
Κεντρική Μακεδονία	11.504.933	10.741.397	763.536	10,3	11.673.863	10.809.343	864.520	10,5	1,5
Δυτική Μακεδονία ⁽²⁾	340.159	340.159		0,3	312.803	312.803		0,3	-8,0
Θεσσαλία	2.683.520	2.612.402	71.118	2,4	2.763.100	2.661.626	101.474	2,5	3,0
Ήπειρος	1.615.661	1.550.470	65.191	1,5	1.634.104	1.558.985	75.119	1,5	1,1
Ιόνια νησιά	12.908.087	12.772.411	135.676	11,6	12.917.772	12.790.429	127.343	11,6	0,1
Δυτική Ελλάδα	2.053.935	1.972.498	81.437	1,8	2.107.757	1.999.273	108.484	1,9	2,6
Στερεά Ελλάδα	2.245.312	2.164.657	80.655	2,0	2.234.274	2.163.593	70.681	2,0	-0,5
Πελοπόννησος	4.382.634	4.056.025	326.609	3,9	4.264.205	3.936.868	327.337	3,8	-2,7
Αττική	10.207.053	10.172.299	34.754	9,2	10.291.896	10.260.847	31.049	9,2	0,8
Βόρειο Αιγαίο ⁽³⁾	2.060.052	2.060.052		1,8	2.005.706	2.005.706		1,8	-2,6
Νότιο Αιγαίο	30.039.359	29.827.901	211.458	27,0	30.787.732	30.592.824	194.908	27,7	2,5
Κρήτη	29.047.001	29.003.095	43.906	26,1	28.006.885	27.962.541	44.344	25,2	-3,6

(1) Αναθεωρημένα στοιχεία.

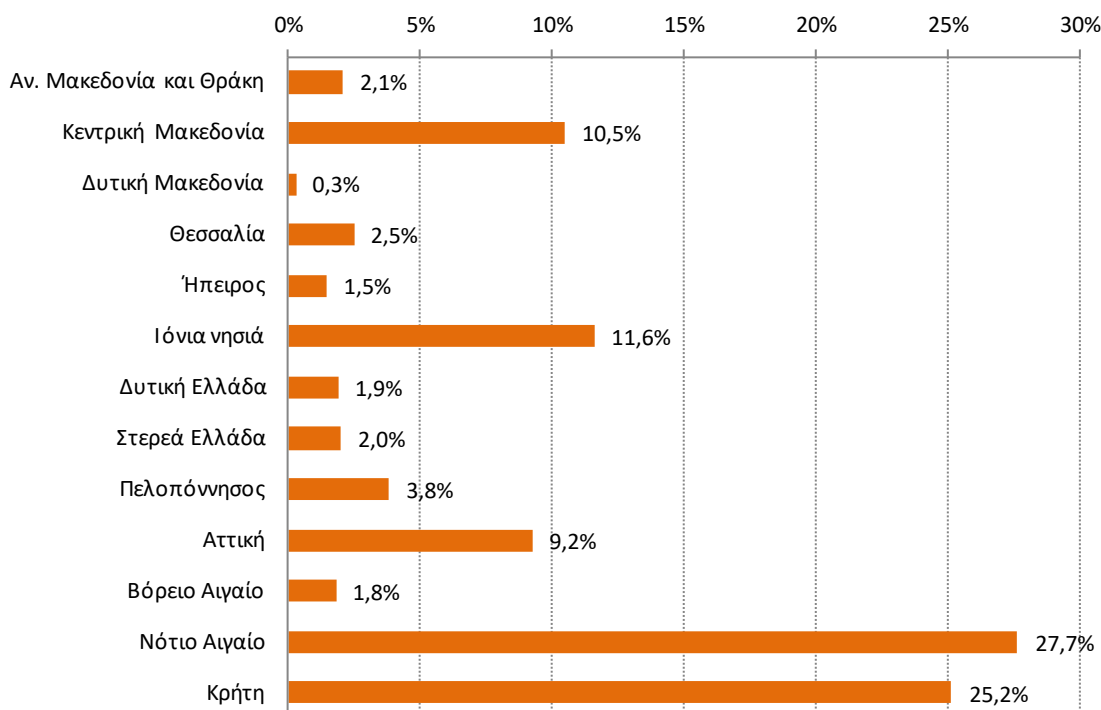
(2) Τα στοιχεία αφίξεων και διανυκτερεύσεων αφορούν σε ξενοδοχειακά καταλύματα και κάμπινγκ που είναι εγγεγραμμένα στο Μητρώο του Ξενοδοχειακού Επιμελητηρίου Ελλάδος. Για την Περιφέρεια Δυτικής Μακεδονίας δεν υπάρχουν εγγεγραμμένα κάμπινγκ στο Μητρώο του Ξενοδοχειακού Επιμελητηρίου Ελλάδος.

(3) Για λόγους στατιστικής εμπιστευτικότητας αναφορικά με την προστασία της ταυτότητας των ερευνώμενων μονάδων, τα στοιχεία που αφορούν σε κάμπινγκ της Περιφέρειας Βορείου Αιγαίου περιλαμβάνονται στα αντίστοιχα στοιχεία της Περιφέρειας Νοτίου Αιγαίου.

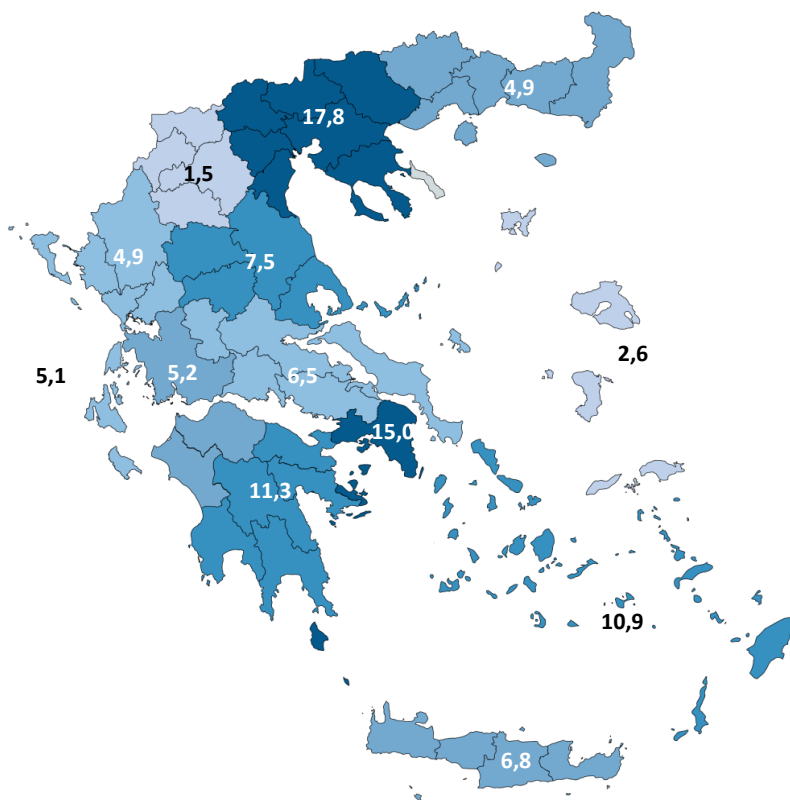
Γράφημα 4. Ποσοστιαία (%) κατανομή αφίξεων στα καταλύματα ξενοδοχειακού τύπου και κάμπινγκ, κατά Περιφέρεια, 2019



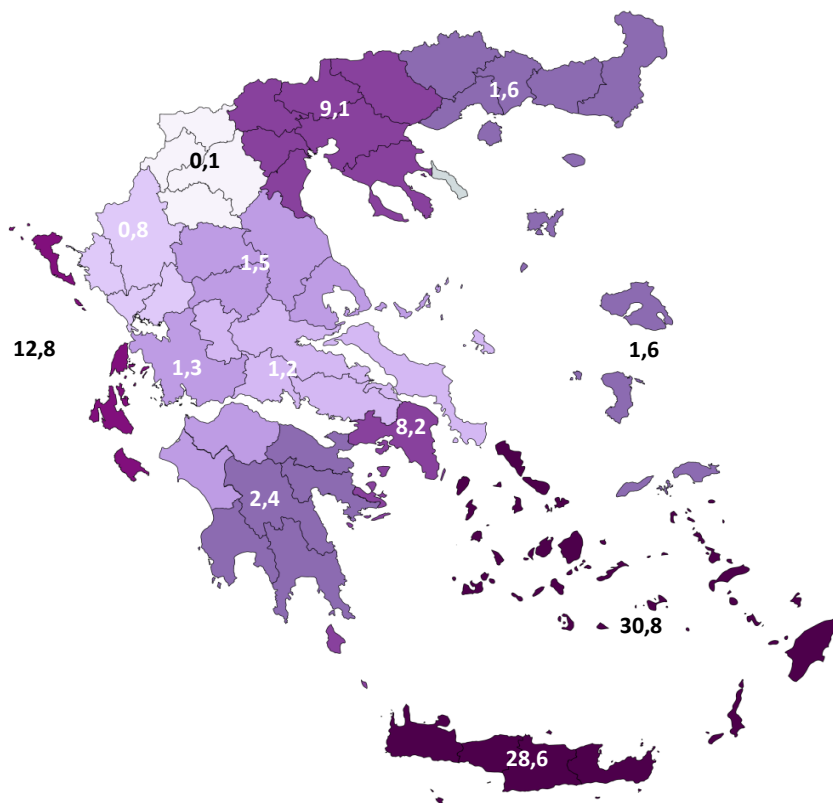
Γράφημα 5. Ποσοστιαία (%) κατανομή διανυκτερεύσεων στα καταλύματα ξενοδοχειακού τύπου και κάμπινγκ, κατά Περιφέρεια, 2019



Γράφημα 6. Ποσοστιαία (%) κατανομή διανυκτερεύσεων ημεδαπών στα καταλύματα ξενοδοχειακού τύπου και κάμπινγκ, κατά Περιφέρεια, 2019



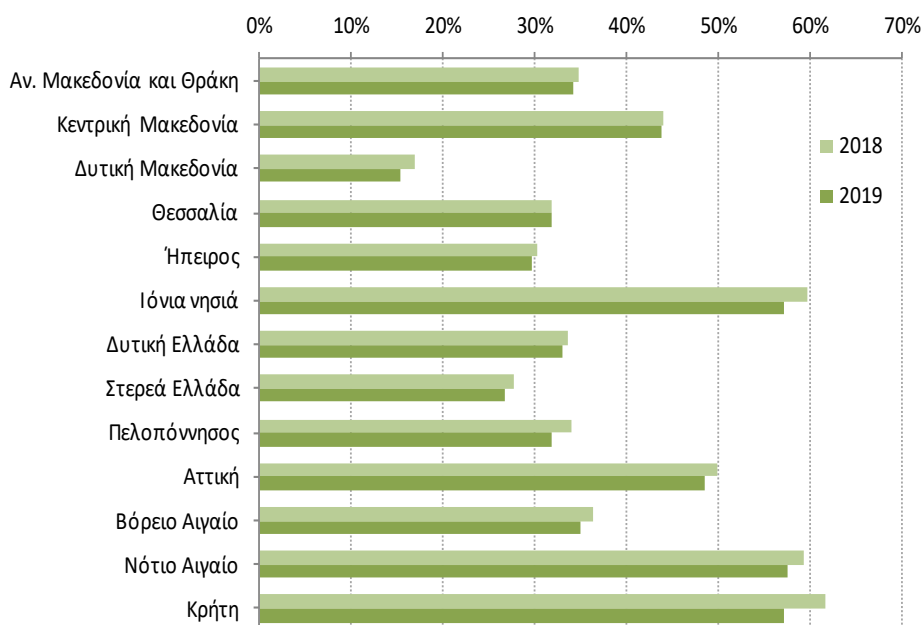
Γράφημα 7. Ποσοστιαία (%) κατανομή διανυκτερεύσεων αλλοδαπών στα καταλύματα ξενοδοχειακού τύπου και κάμπινγκ, κατά Περιφέρεια, 2019



Πίνακας 6. Πληρότητα κλινών στα καταλύματα ξενοδοχειακού τύπου, κατά Περιφέρεια, 2018⁽¹⁾ και 2019

	Πληρότητα κλινών %	
	2018 ⁽¹⁾	2019
Ετήσια πληρότητα	50,6	48,7
Αν. Μακεδονία και Θράκη	34,8	34,2
Κεντρική Μακεδονία	44,0	43,9
Δυτική Μακεδονία	17,0	15,3
Θεσσαλία	31,8	31,9
Ήπειρος	30,4	29,8
Ιόνια νησιά	59,8	57,3
Δυτική Ελλάδα	33,7	33,0
Στερεά Ελλάδα	27,8	26,8
Πελοπόννησος	34,0	31,8
Αττική	49,9	48,5
Βόρειο Αιγαίο	36,4	35,0
Νότιο Αιγαίο	59,4	57,7
Κρήτη	61,7	57,2

Γράφημα 8. Πληρότητα κλινών στα καταλύματα ξενοδοχειακού τύπου, κατά Περιφέρεια, 2018⁽¹⁾ και 2019



(1) Αναθεωρημένα στοιχεία.

Πίνακας 7. Αφίξεις αλλοδαπών στα καταλύματα ξενοδοχειακού τύπου και κάμπινγκ, κατά χώρα μόνιμης διαμονής, 2018⁽¹⁾ και 2019

	2018 ⁽¹⁾				2019				Μεταβολή % συνόλου 2019/2018
	Σύνολο	Ξενοδοχεία και ομοειδή καταλύματα	Τουριστικά κάμπινγκ	% αναλογία επί του συνόλου	Σύνολο	Ξενοδοχεία και ομοειδή καταλύματα	Τουριστικά κάμπινγκ	% αναλογία επί του συνόλου	
Γενικό Σύνολο	19.680.942	19.376.730	304.212	100,0	20.008.624	19.694.349	314.275	100,0	1,7
Σύνολο Ευρώπης	15.976.174	15.694.387	281.787	81,2	15.976.471	15.688.063	288.408	79,8	0,0
Κράτη Ευρωπαϊκής Ένωσης	13.579.479	13.324.285	255.194	69,0	13.617.203	13.357.920	259.283	68,1	0,3
Αυστρία	273.087	261.475	11.612	1,4	291.240	277.848	13.392	1,5	6,6
Βέλγιο	384.651	379.980	4.671	2,0	388.050	383.261	4.789	1,9	0,9
Βουλγαρία	313.963	279.450	34.513	1,6	328.539	292.429	36.110	1,6	4,6
Γαλλία	1.493.121	1.447.879	45.242	7,6	1.547.776	1.507.261	40.515	7,7	3,7
Γερμανία	2.782.837	2.724.147	58.690	14,1	2.775.485	2.710.633	64.852	13,9	-0,3
Δανία	369.619	367.919	1.700	1,9	342.335	340.374	1.961	1,7	-7,4
Εσθονία	39.915	39.748	167	0,2	33.342	33.169	173	0,2	-16,5
Ηνωμένο Βασίλειο	2.630.185	2.621.452	8.733	13,4	2.752.734	2.745.638	7.096	13,8	4,7
Ιρλανδία	75.932	74.651	1.281	0,4	84.626	83.389	1.237	0,4	11,4
Ισπανία	276.755	272.620	4.135	1,4	304.438	300.252	4.186	1,5	10,0
Ιταλία	928.811	898.880	29.931	4,7	940.438	909.692	30.746	4,7	1,3
Κροατία	28.026	27.839	187	0,1	25.727	25.586	141	0,1	-8,2
Κύπρος	251.550	251.058	492	1,3	228.048	227.544	504	1,1	-9,3
Λετονία	31.489	31.364	125	0,2	30.241	30.160	81	0,2	-4,0
Λιθουανία	71.520	71.256	264	0,4	52.219	52.028	191	0,3	-27,0
Λουξεμβούργο	26.077	25.963	114	0,1	28.463	28.315	148	0,1	9,1
Μάλτα	10.011	9.990	21	0,1	8.436	8.399	37	0,0	-15,7
Ολλανδία	762.606	740.101	22.505	3,9	749.511	726.621	22.890	3,7	-1,7
Ουγγαρία	98.957	96.188	2.769	0,5	99.916	97.197	2.719	0,5	1,0
Πολωνία	844.679	834.598	10.081	4,3	754.342	745.700	8.642	3,8	-10,7
Πορτογαλία	44.458	43.830	628	0,2	48.916	48.348	568	0,2	10,0
Ρουμανία	451.571	444.543	7.028	2,3	465.556	457.864	7.692	2,3	3,1
Σλοβακία	101.517	100.671	846	0,5	93.862	93.037	825	0,5	-7,5
Σλοβενία	46.239	42.149	4.090	0,2	46.634	42.390	4.244	0,2	0,9
Σουηδία	667.947	666.723	1.224	3,4	608.307	607.046	1.261	3,0	-8,9
Τσεχία	314.579	310.679	3.900	1,6	316.539	312.534	4.005	1,6	0,6
Φινλανδία	259.377	259.132	245	1,3	271.483	271.205	278	1,4	4,7
Σύνολο λοιπών Ευρωπαϊκών χωρών	2.396.695	2.370.102	26.593	12,2	2.359.268	2.330.143	29.125	11,8	-1,6
Ισλανδία	12.930	12.854	76	0,1	11.817	11.775	42	0,1	-8,6
Νορβηγία	371.513	371.159	354	1,9	356.102	355.802	300	1,8	-4,1
Ελβετία (και Λιχτενστάιν)	296.039	286.922	9.117	1,5	284.544	274.777	9.767	1,4	-3,9
Ρωσία	919.517	917.639	1.878	4,7	854.779	853.244	1.535	4,3	-7,0
Τουρκία	266.538	262.742	3.796	1,4	269.323	265.685	3.638	1,3	1,0
Λοιπές Ευρωπαϊκές χώρες	530.158	518.786	11.372	2,7	582.703	568.860	13.843	2,9	9,9
Σύνολο Αφρικής	82.095	81.579	516	0,4	102.213	101.658	555	0,5	24,5
Σύνολο Αμερικής	1.701.737	1.691.389	10.348	8,6	1.905.824	1.895.839	9.985	9,5	12,0
Βόρειος Αμερική	1.454.680	1.448.714	5.966	7,4	1.642.114	1.636.230	5.884	8,2	12,9
ΗΠΑ	1.241.438	1.238.401	3.037	6,3	1.409.671	1.406.790	2.881	7,0	13,6
Καναδάς	213.242	210.313	2.929	1,1	232.443	229.440	3.003	1,2	9,0
Νότια και Κεντρική Αμερική	247.057	242.675	4.382	1,3	263.710	259.609	4.101	1,3	6,7
Σύνολο Ασίας	1.542.595	1.540.406	2.189	7,8	1.646.011	1.644.081	1.930	8,2	6,7
Ιαπωνία	86.865	86.709	156	0,4	101.819	101.659	160	0,5	17,2
Κίνας Λαϊκή Δημοκρατία	401.385	401.113	272	2,0	400.807	400.632	175	2,0	-0,1
Λοιπές χώρες Ασίας	1.054.345	1.052.584	1.761	5,4	1.143.385	1.141.790	1.595	5,7	8,4
Σύνολο Ωκεανίας	352.860	343.506	9.354	1,8	353.224	339.848	13.376	1,8	0,1
Αυστραλία	330.049	321.914	8.135	1,7	327.823	315.876	11.947	1,6	-0,7
Νέα Ζηλανδία και λοιπές Ωκεανίας	22.811	21.592	1.219	0,1	25.401	23.972	1.429	0,1	11,4
Δε δήλωσαν χώρα μόνιμης διαμονής	25.481	25.463	18	0,1	24.881	24.860	21	0,1	-2,4

(1) Αναθεωρημένα στοιχεία.

Πίνακας 8. Διανυκτερεύσεις αλλοδαπών στα καταλύματα ξενοδοχειακού τύπου και κάμπινγκ, κατά χώρα μόνιμης διαμονής, 2018⁽¹⁾ και 2019

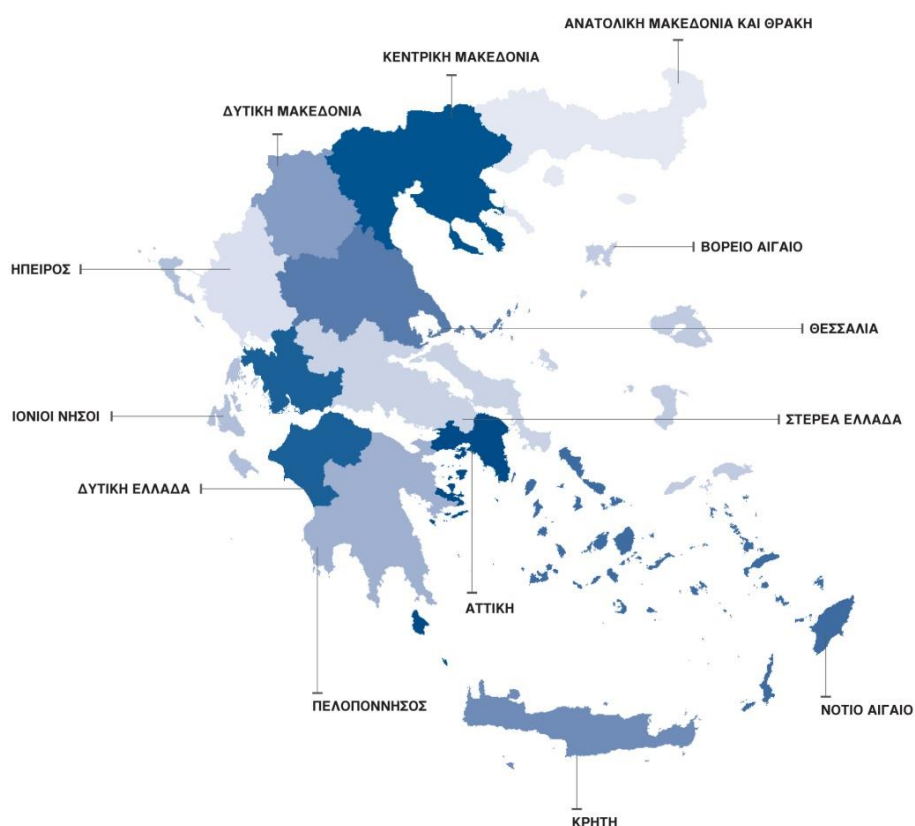
	2018 ⁽¹⁾				2019				Μεταβολή % συνόλου 2019/2018
	Σύνολο	Ξενοδοχεία και ομοειδή καταλύματα	Τουριστικά κάμπινγκ	% αναλογία επί του συνόλου	Σύνολο	Ξενοδοχεία και ομοειδή καταλύματα	Τουριστικά κάμπινγκ	% αναλογία επί του συνόλου	
Γενικό Σύνολο	93.722.418	92.613.596	1.108.822	100,0	93.574.287	92.405.320	1.168.967	100,0	-0,2
Σύνολο Ευρώπης	84.849.807	83.808.385	1.041.422	90,5	83.666.784	82.567.528	1.099.256	89,4	-1,4
Κράτη Ευρωπαϊκής Ένωσης	72.131.031	71.224.130	906.901	77,0	71.306.376	70.351.461	954.915	76,2	-1,1
Αυστρία	1.544.848	1.494.830	50.018	1,6	1.601.125	1.547.658	53.467	1,7	3,6
Βέλγιο	2.016.609	2.002.827	13.782	2,2	2.002.344	1.987.828	14.516	2,1	-0,7
Βουλγαρία	1.063.466	897.747	165.719	1,1	1.130.181	944.580	185.601	1,2	6,3
Γαλλία	5.919.303	5.804.657	114.646	6,3	6.081.668	5.974.954	106.714	6,5	2,7
Γερμανία	17.334.078	17.125.221	208.857	18,5	16.929.381	16.693.103	236.278	18,1	-2,3
Δανία	2.198.563	2.189.374	9.189	2,3	2.058.265	2.048.597	9.668	2,2	-6,4
Εσθονία	214.448	214.043	405	0,2	180.317	179.864	453	0,2	-15,9
Ηνωμένο Βασίλειο	15.530.216	15.503.306	26.910	16,6	15.937.161	15.910.756	26.405	17,0	2,6
Ιρλανδία	307.434	302.963	4.471	0,3	344.822	340.481	4.341	0,4	12,2
Ισπανία	638.541	628.014	10.527	0,7	682.627	672.095	10.532	0,7	6,9
Ιταλία	3.743.912	3.637.168	106.744	4,0	3.803.003	3.691.196	111.807	4,1	1,6
Κροατία	80.105	79.406	699	0,1	77.173	76.665	508	0,1	-3,7
Κύπρος	696.198	694.099	2.099	0,7	621.178	619.432	1.746	0,7	-10,8
Λετονία	176.243	175.970	273	0,2	162.689	162.459	230	0,2	-7,7
Λιθουανία	388.247	387.699	548	0,4	282.008	281.555	453	0,3	-27,4
Λουξεμβούργο	135.890	135.216	674	0,1	142.395	141.542	853	0,2	4,8
Μάλτα	37.544	37.480	64	0,0	29.497	29.397	100	0,0	-21,4
Ολλανδία	4.392.576	4.318.072	74.504	4,7	4.299.899	4.226.076	73.823	4,6	-2,1
Ουγγαρία	526.876	514.375	12.501	0,6	523.261	511.264	11.997	0,6	-0,7
Πολωνία	4.819.647	4.786.403	33.244	5,1	4.319.467	4.290.023	29.444	4,6	-10,4
Πορτογαλία	146.319	144.774	1.545	0,2	166.994	165.106	1.888	0,2	14,1
Ρουμανία	1.862.554	1.829.588	32.966	2,0	1.910.834	1.874.619	36.215	2,0	2,6
Σλοβακία	653.700	649.613	4.087	0,7	602.304	598.336	3.968	0,6	-7,9
Σλοβενία	206.518	192.757	13.761	0,2	208.389	194.311	14.078	0,2	0,9
Σουηδία	3.891.550	3.887.409	4.141	4,2	3.552.092	3.547.753	4.339	3,8	-8,7
Τσεχία	2.005.001	1.991.275	13.726	2,1	2.015.129	2.000.586	14.543	2,2	0,5
Φινλανδία	1.600.645	1.599.844	801	1,7	1.642.173	1.641.225	948	1,8	2,6
Σύνολο λοιπών Ευρωπαϊκών χωρών	12.718.776	12.584.255	134.521	13,6	12.360.408	12.216.067	144.341	13,2	-2,8
Ισλανδία	54.620	54.349	271	0,1	55.519	55.400	119	0,1	1,6
Νορβηγία	2.400.033	2.398.842	1.191	2,6	2.248.859	2.247.804	1.055	2,4	-6,3
Ελβετία (και Λιχτενστάιν)	1.428.193	1.401.675	26.518	1,5	1.341.393	1.313.709	27.684	1,4	-6,1
Ρωσία	5.853.099	5.844.347	8.752	6,2	5.548.242	5.541.294	6.948	5,9	-5,2
Τουρκία	529.119	519.834	9.285	0,6	537.206	528.193	9.013	0,6	1,5
Λοιπές Ευρωπαϊκές χώρες	2.453.712	2.365.208	88.504	2,6	2.629.189	2.529.667	99.522	2,8	7,2
Σύνολο Αφρικής	259.816	257.462	2.354	0,3	367.966	365.662	2.304	0,4	41,6
Σύνολο Αμερικής	3.895.640	3.866.942	28.698	4,2	4.420.764	4.392.944	27.820	4,7	13,5
Βόρεια Αμερική	3.311.881	3.295.170	16.711	3,5	3.791.969	3.775.401	16.568	4,1	14,5
ΗΠΑ	2.799.056	2.791.192	7.864	3,0	3.236.315	3.228.994	7.321	3,5	15,6
Καναδάς	512.825	503.978	8.847	0,5	555.654	546.407	9.247	0,6	8,4
Νότια και Κεντρική Αμερική	583.759	571.772	11.987	0,6	628.795	617.543	11.252	0,7	7,7
Σύνολο Ασίας	3.735.555	3.730.284	5.271	4,0	4.142.288	4.137.248	5.040	4,4	10,9
Ιαπωνία	162.519	162.155	364	0,2	190.878	190.477	401	0,2	17,4
Κίνας Λαϊκή Δημοκρατία	657.789	657.101	688	0,7	674.386	673.952	434	0,7	2,5
Λοιπές χώρες Ασίας	2.915.247	2.911.028	4.219	3,1	3.277.024	3.272.819	4.205	3,5	12,4
Σύνολο Ωκεανίας	881.409	850.385	31.024	0,9	880.074	845.576	34.498	0,9	-0,2
Αυστραλία	823.211	795.938	27.273	0,9	813.001	782.664	30.337	0,9	-1,2
Νέα Ζηλανδία και λοιπές Ωκεανίας	58.198	54.447	3.751	0,1	67.073	62.912	4.161	0,1	15,2
Δε δήλωσαν χώρα μόνιμης διαμονής	100.191	100.138	53	0,1	96.411	96.362	49	0,1	-3,8

(1) Αναθεωρημένα στοιχεία.

ΕΠΕΞΗΓΗΜΑΤΙΚΕΣ ΣΗΜΕΙΩΣΕΙΣ

Αφίξεις και Διανυκτερεύσεις στα καταλύματα ξενοδοχειακού τύπου και κάμπινγκ Νομικό πλαίσιο	Τα στοιχεία για τις αφίξεις και διανυκτερεύσεις πελατών στα καταλύματα ξενοδοχειακού τύπου και κάμπινγκ της Χώρας συγκεντρώνονται από έρευνα που διενεργείται σε μηνιαία βάση, με τη συμπλήρωση ειδικού δελτίου από κάθε κατάλυμα, για κάθε μήνα λειτουργίας του. Υπόχρεοι παροχής της εν λόγω στατιστικής πληροφόρησης είναι όλα τα καταλύματα ξενοδοχειακού τύπου και τα κάμπινγκ της Χώρας. Η έρευνα διενεργείται σύμφωνα με τον Κανονισμό (ΕΕ) 692/2011 του Ευρωπαϊκού Κοινοβουλίου και του Συμβουλίου.
Μονάδες αναφοράς	Οι πληροφορίες για τις μονάδες αναφοράς (καταλύματα ξενοδοχειακού τύπου και κάμπινγκ) προέρχονται από το μητρώο του Ξενοδοχειακού Επιμελητηρίου της Ελλάδας, το οποίο παραλαμβάνεται κάθε τρίμηνο και με αυτό ενημερώνονται οι σχετικές βάσεις και τα μητρώα που τηρούνται στην Ελληνική Στατιστική Αρχή (ΕΛΣΤΑΤ).
Περίοδος αναφοράς	Ιανουάριος - Δεκέμβριος 2019 (Οριστικά στοιχεία).
Κάλυψη	Τα αποτελέσματα της έρευνας αναφέρονται στο 100% των συνολικών διαθέσιμων κλινών.
Γεωγραφική ταξινόμηση	Η γεωγραφική ταξινόμηση βασίζεται στην Ονοματολογία των Εδαφικών Στατιστικών Μονάδων (NUTS).

Χάρτης των 13 Περιφερειών (NUTS 2) της Ελλάδος



Ορισμοί Ημεδαπός: κάθε φυσικό πρόσωπο, ανεξάρτητα από ιθαγένεια, που κατοικεί, ή προτίθεται να κατοικήσει, για τουλάχιστον ένα έτος στην Ελλάδα.

Αλλοδαπός: κάθε φυσικό πρόσωπο, ανεξάρτητα από ιθαγένεια, που δεν θεωρείται ημεδαπός.

Αφίξεις: Η άφιξη στο κατάλυμα υπολογίζεται για το κάθε άτομο ξεχωριστά. Η αναφορά είναι σε σύνολο ατόμων και όχι σε σύνολο δωματίων που χρησιμοποιήθηκαν. Υπολογίζονται μόνο οι αφίξεις ατόμων που πραγματοποιούν τουλάχιστον μία διανυκτέρευση.

Διανυκτερεύσεις: Οι διανυκτερεύσεις υπολογίζονται για το κάθε άτομο ξεχωριστά. Η αναφορά είναι σε σύνολο διανυκτερεύσεων ατόμων και όχι σε σύνολο διανυκτερεύσεων κατά δωμάτιο.

Πληρότητα κλινών: Η πληρότητα κλινών, για τον κάθε μήνα, υπολογίζεται βάσει των κλινών που έχουν δηλωθεί από το κάθε κατάλυμα. Γίνεται σύγκριση του αριθμού των διανυκτερεύσεων με τον μέγιστο αριθμό διανυκτερεύσεων που θα μπορούσαν να πραγματοποιηθούν βάσει των κλινών που διαθέτει το κατάλυμα.

Η πληρότητα περιόδου προκύπτει από τον μέσο όρο των πληροτήτων των μηνών, σταθμισμένων με τις λειτουργούσες κλίνες του κάθε μήνα.

Μεθοδολογία Η έρευνα είναι απογραφική και διενεργείται σε μηνιαία βάση. Τα αποτελέσματα προκύπτουν μέσω της συλλογής και επεξεργασίας των δεδομένων ειδικών ερωτηματολογίων που συμπληρώνονται από κάθε κατάλυμα ξενοδοχειακού τύπου ή κάμπινγκ για κάθε μήνα λειτουργίας του. Η συλλογή των ερωτηματολογίων γίνεται κυρίως ηλεκτρονικά μέσω της εφαρμογής «Ξένιος Ζευς» της ΕΛΣΤΑΤ και δευτερευόντως με έντυπο ερωτηματολόγιο για καταλύματα όπου δεν είναι δυνατή η συμπλήρωση ηλεκτρονικά.

Η έρευνα βασίζεται στο στατιστικό μητρώο καταλυμάτων ξενοδοχειακού τύπου και κάμπινγκ, το οποίο ενημερώνεται κατά τη διάρκεια του έτους, ώστε τα στοιχεία να αναφέρονται στον πραγματικό αριθμό καταλυμάτων και κάμπινγκ που είναι σε λειτουργία.

Η μη απόκριση στην έρευνα μέρους των καταλυμάτων ξενοδοχειακού τύπου και κάμπινγκ, αντιμετωπίζεται ως ακολούθως:

1. Γίνονται τακτικές υπενθυμίσεις στα καταλύματα που δεν έχουν ανταποκριθεί, για την υποβολή των στοιχείων.
2. Για το μικρό ποσοστό καταλυμάτων που παρά τις υπενθυμίσεις δεν έχουν ανταποκριθεί, εφαρμόζονται στατιστικές μέθοδοι για την αναγωγή των αποτελεσμάτων στο σύνολο των καταλυμάτων ξενοδοχειακού τύπου και κάμπινγκ, με εφαρμογή κατάλληλων συντελεστών στάθμισης στα δεδομένα των καταλυμάτων που αποκρίθηκαν στην έρευνα.

Συλλογή και επεξεργασία δεδομένων κατά την περίοδο της πανδημίας της νόσου του κορωνοϊού 2019 (COVID-19)

Κατά το έτος αναφοράς 2019, η συμπληρωματική συλλογή των στοιχείων που γίνεται μετά από υπενθύμιση στα καταλύματα και ήταν προγραμματισμένη να γίνει κατά τους μήνες Μάρτιο και Απρίλιο 2020, δεν πραγματοποιήθηκε, δεδομένου ότι τα καταλύματα παρέμειναν κλειστά στο πλαίσιο των μέτρων που ελήφθησαν για τον περιορισμό της πανδημίας της νόσου του Κορωνοϊού 2019 (Covid-19). Για την κατάρτιση των στοιχείων έγινε συνδυασμένη χρήση συμπληρωματικών πηγών, όπως διοικητικά στοιχεία από την Ανεξάρτητη Αρχή Δημοσίων Εσόδων (ΑΑΔΕ) και το Μητρώο Καταλυμάτων Ξενοδοχειακού Τύπου και Κάμπινγκ του Ξενοδοχειακού Επιμελητηρίου Ελλάδας, ώστε να προσδιοριστούν οι επιχειρήσεις που ήταν σε λειτουργία και στη συνέχεια εφαρμόστηκαν στατιστικές μέθοδοι για την αναγωγή των στοιχείων στο 100% του συνόλου των διαθέσιμων κλινών.

Τα στοιχεία του έτους 2018 αναθεωρήθηκαν στο παρόν δελτίο τύπου, δεδομένου ότι εφαρμόστηκε η ίδια μεθοδολογία για την αναγωγή των στοιχείων στο 100% του συνόλου των διαθέσιμων κλινών.

Σχετικά με προηγούμενα έτη αναφοράς, τα δημοσιευμένα στοιχεία αναφέρονται προσεγγιστικά στο 80% των διαθέσιμων κλινών.

Παραπομπές Περισσότερες πληροφορίες σε λεπτομερέστερο γεωγραφικό επίπεδο ανάλυσης των αποτελεσμάτων της έρευνας κίνησης στα καταλύματα ξενοδοχειακού τύπου και κάμπινγκ διατίθενται στην ιστοσελίδα της ΕΛΣΤΑΤ: <http://www.statistics.gr/el/statistics/-/publication/STO12/>