



ΔΕΛΤΙΟ ΤΥΠΟΥ

ΤΡΙΜΗΝΙΑΙΟΙ ΕΘΝΙΚΟΙ ΛΟΓΑΡΙΑΣΜΟΙ

4^ο Τρίμηνο 2020/4^ο Τρίμηνο 2019: -7,9%

(Προσωρινά στοιχεία, εποχικά διορθωμένα σε όρους όγκου)

ΕΤΗΣΙΟΙ ΕΘΝΙΚΟΙ ΛΟΓΑΡΙΑΣΜΟΙ

Έτος 2020: -8,2%

(1η εκτίμηση, μη εποχικά διορθωμένα στοιχεία, σε όρους όγκου)

Η Ελληνική Στατιστική Αρχή (ΕΛΣΤΑΤ) ανακοινώνει το Ακαθάριστο Εγχώριο Προϊόν για το 4^ο τρίμηνο του 2020 (προσωρινά στοιχεία).

Με βάση τα διαθέσιμα **εποχικά διορθωμένα στοιχεία**¹, το Ακαθάριστο Εγχώριο Προϊόν (ΑΕΠ) σε όρους όγκου², κατά το 4^ο τρίμηνο 2020 παρουσίασε αύξηση κατά 2,7%, σε σχέση με το 3^ο τρίμηνο 2020, ενώ σε σύγκριση με το 4^ο τρίμηνο 2019 παρουσίασε μείωση κατά 7,9% (Πίνακας 1).

Με βάση τα **μη εποχικά διορθωμένα στοιχεία** το Ακαθάριστο Εγχώριο Προϊόν (ΑΕΠ) σε όρους όγκου, κατά το 4^ο τρίμηνο 2020 παρουσίασε μείωση κατά 5,9% σε σχέση με το 4^ο τρίμηνο 2019 (Πίνακας 2).

Επισημαίνεται ότι τα στοιχεία του παρόντος Δελτίου Τύπου για το 4^ο τρίμηνο 2020 αντανακλούν τις επιπτώσεις στο ΑΕΠ της πανδημίας COVID-19 και των περιοριστικών μέτρων που τέθηκαν σε ισχύ. Για την κατάρτιση των προσωρινών εκτιμήσεων χρησιμοποιήθηκαν όλες οι βέλτιστες διαθέσιμες πηγές δεδομένων.

Επιπλέον, επισημαίνεται ότι καθώς τα εποχικά διορθωμένα μεγέθη επαναυπολογίζονται κάθε φορά που προστίθεται ένα καινούργιο τρίμηνο στη χρονοσειρά, η επίδραση της διαδικασίας της εποχικής διόρθωσης, ιδίως σε περιόδους έντονων διακυμάνσεων των υποκείμενων μεγεθών, αντανακλάται στην αισθητή αναθεώρηση ιδίως των πλέον προσφάτων τριμήνων της σειράς.

Οι μεταβολές των κυριότερων μακροοικονομικών μεγεθών σε όρους όγκου με εποχική διόρθωση έχουν ως εξής:

1. Τριμηνιαίες μεταβολές

- Η συνολική τελική καταναλωτική δαπάνη μειώθηκε κατά 1,4% σε σχέση με το 3^ο τρίμηνο του 2020.
- Οι ακαθάριστες επενδύσεις παγίου κεφαλαίου αυξήθηκαν κατά 1,0% σε σχέση με το 3^ο τρίμηνο του 2020.
- Οι εξαγωγές αγαθών και υπηρεσιών παρουσίασαν αύξηση κατά 31,8% σε σχέση με το 3^ο τρίμηνο του 2020. Οι εξαγωγές αγαθών αυξήθηκαν κατά 4,9%, ενώ οι εξαγωγές υπηρεσιών αυξήθηκαν κατά 10,3%.
- Οι εισαγωγές αγαθών και υπηρεσιών παρουσίασαν μείωση κατά 3,6% σε σχέση με το 3^ο τρίμηνο του 2020. Οι εισαγωγές αγαθών μειώθηκαν κατά 1,2%, ενώ οι εισαγωγές υπηρεσιών μειώθηκαν κατά 9,9%.

¹ Εποχική και ημερολογιακή διόρθωση

² Αλυσωτοί δείκτες όγκου

2. Ετήσιες μεταβολές

- Η συνολική τελική καταναλωτική δαπάνη παρουσίασε μείωση κατά 2,2% σε σχέση με το 4^ο τρίμηνο του 2019.
- Οι ακαθάριστες επενδύσεις παγίου κεφαλαίου αυξήθηκαν κατά 1,6% σε σχέση με το 4^ο τρίμηνο του 2019.
- Οι εξαγωγές αγαθών και υπηρεσιών παρουσίασαν μείωση κατά 13,4% σε σχέση με το 4^ο τρίμηνο του 2019. Οι εξαγωγές αγαθών αυξήθηκαν κατά 13,6%, ενώ οι εξαγωγές υπηρεσιών μειώθηκαν κατά 55,4%.
- Οι εισαγωγές αγαθών και υπηρεσιών παρουσίασαν μείωση κατά 9,5% σε σχέση με το 4^ο τρίμηνο του 2019. Οι εισαγωγές αγαθών μειώθηκαν κατά 2,0% και οι εισαγωγές υπηρεσιών μειώθηκαν κατά 30,9%.

Στους Πίνακες 3-9 εμφανίζονται τα επίπεδα του ΑΕΠ και των συνιστωσών του με και χωρίς εποχική διόρθωση, καθώς και οι ετήσιες και τριμηνιαίες μεταβολές τους.

ΕΤΗΣΙΟΙ ΕΘΝΙΚΟΙ ΛΟΓΑΡΙΑΣΜΟΙ: Έτος 2020 (1η εκτίμηση)

Η Ελληνική Στατιστική Αρχή (ΕΛΣΤΑΤ) ανακοινώνει την πρώτη εκτίμηση του Ακαθάριστου Εγχώριου Προϊόντος (ΑΕΠ) για το έτος 2020. **Η εκτίμηση αυτή έχει υπολογιστεί από το άθροισμα των αντίστοιχων αποτελεσμάτων των τριμήνων του έτους 2020 (μη εποχικά διορθωμένων) όπως έχουν προκύψει μετά την ενσωμάτωση ενημερωμένων στοιχείων από τις πηγές.**

Σύμφωνα με την εκτίμηση αυτή, **το ΑΕΠ το 2020 σε όρους όγκου ανήλθε σε 168,5 δισ. ευρώ έναντι 183,6 δισ. ευρώ το 2019 παρουσιάζοντας μείωση κατά 8,2%**. Αυτή η μείωση οφείλεται στις επιμέρους μεταβολές που καταγράφηκαν ανά συνιστώσα του ΑΕΠ, οι οποίες παρουσιάζονται στον Πίνακα 11.

Το ΑΕΠ σε τρέχουσες τιμές το 2020 ανήλθε σε 165,8 δισ. ευρώ έναντι 183,4 δισ. ευρώ το 2019 παρουσιάζοντας μείωση κατά 9,6%. Αυτή η μείωση οφείλεται στις επιμέρους μεταβολές που καταγράφηκαν ανά συνιστώσα του ΑΕΠ, οι οποίες παρουσιάζονται στον Πίνακα 10.

Επισημαίνεται ότι σύμφωνα με τις ακολουθούμενες διαδικασίες του προγράμματος διαβίβασης ESA 2010, προβλέπεται και δεύτερη εκτίμηση του ΑΕΠ για το έτος 2020 η οποία είναι προγραμματισμένη να ανακοινωθεί στις 15 Οκτωβρίου 2021. Η δεύτερη εκτίμηση γίνεται με τη χρήση ετήσιων στοιχείων από τις πηγές (όπως Στατιστικές Διάρθρωσης Επιχειρήσεων, εκτιμήσεις για την τελική καταναλωτική δαπάνη των νοικοκυριών με βάση τα αποτελέσματα της Έρευνας Οικογενειακών Προϋπολογισμών, ετήσια στοιχεία Ισοζυγίου Πληρωμών και Εξωτερικού Εμπορίου, ετήσια στοιχεία Γενικής Κυβέρνησης, κ.λπ.) και με τη μέθοδο των πινάκων Προσφοράς και Χρήσεων ανά προϊόν.

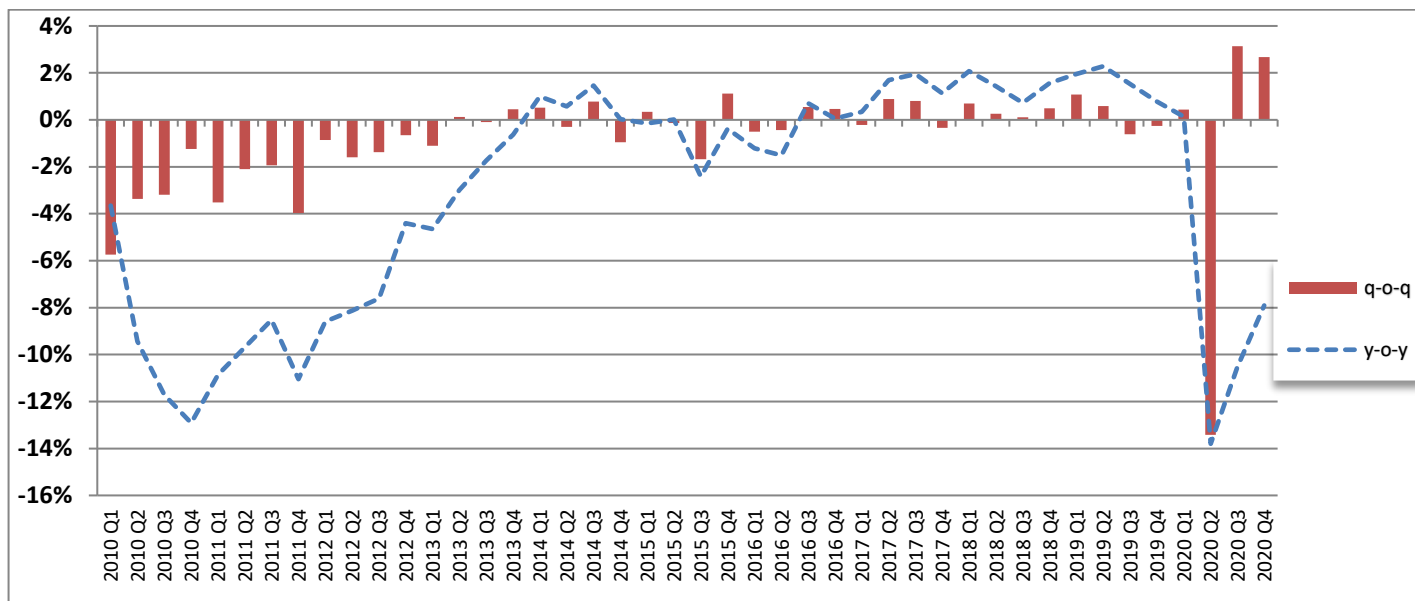
Πληροφορίες για μεθοδολογικά θέματα:

Διεύθυνση Εθνικών Λογαριασμών
Τμήμα Σύνθεσης Εθνικών Λογαριασμών
Η Προϊσταμένη του Τμήματος: Αναστασία Κατσικά
Τηλ: 213 135 2082
Fax: 213 135 2552
E-mail: a.katsika@statistics.gr

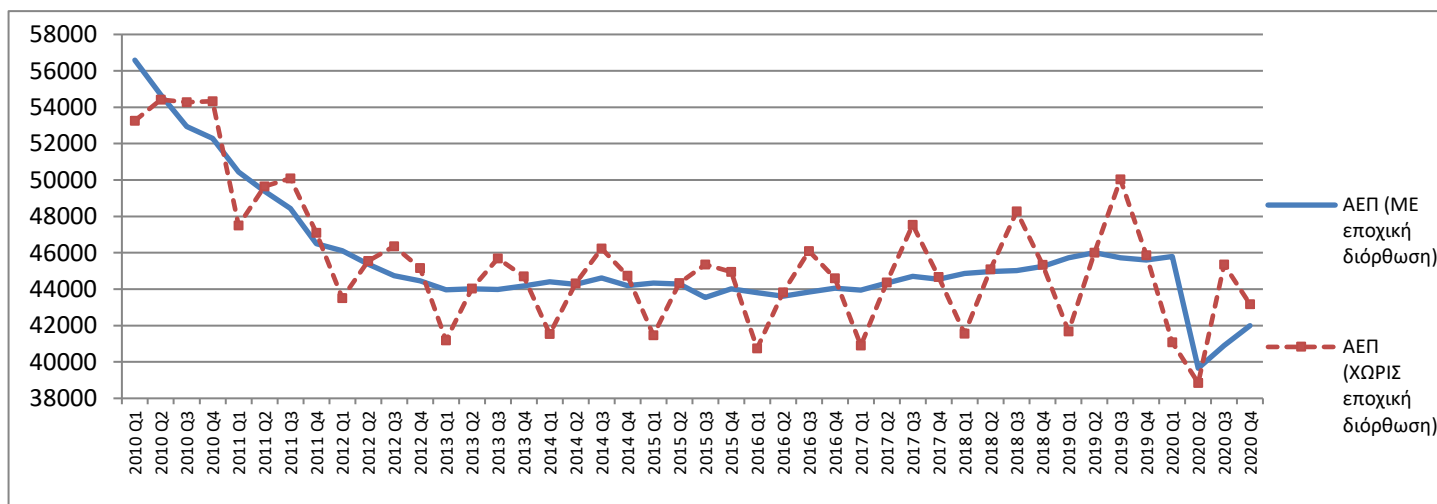
Πληροφορίες για παροχή δεδομένων:

Τηλ: 213 135 2022, 2308, 2310
e-mail: data.dissem@statistics.gr

Διάγραμμα 1: Ακαθάριστο Εγχώριο Προϊόν σε όρους όγκου
Στοιχεία με εποχική και ημερολογιακή διόρθωση (Έτος Αναφοράς: 2015)
Μεταβολές (%) ανά τρίμηνο (q-o-q³) και έτος (y-o-y⁴)
2010-2020



Διάγραμμα 2: Ακαθάριστο Εγχώριο Προϊόν (ΑΕΠ) σε όρους όγκου (Έτος Αναφοράς: 2015)
ΜΕ και ΧΩΡΙΣ Εποχική Διόρθωση
2010-2020



³ q-o-q: Ποσοστιαία μεταβολή ως προς το προηγούμενο τρίμηνο.

⁴ y-o-y: Ποσοστιαία μεταβολή ως προς αντίστοιχο τρίμηνο του προηγούμενου έτους.

**Πίνακας 1: Ακαθάριστο Εγχώριο Προϊόν (ΑΕΠ) σε εκατ. €
(στοιχεία με εποχική και ημερολογιακή διόρθωση)**

Έτος	Τρίμηνο	Αλυσωτοί δείκτες Όγκου Έτος αναφοράς 2015	q-o-q %	γ-o-γ %	Σε τρέχουσες τιμές	q-o-q %	γ-o-γ %
2010	I	56586			58307		
	II	54683	-3,4%		56833	-2,5%	
	III	52940	-3,2%		55305	-2,7%	
	IV	52284	-1,2%		54557	-1,4%	
2011	I	50443	-3,5%	-10,9%	52897	-3,0%	-9,3%
	II	49386	-2,1%	-9,7%	51707	-2,2%	-9,0%
	III	48429	-1,9%	-8,5%	50616	-2,1%	-8,5%
	IV	46506	-4,0%	-11,1%	48944	-3,3%	-10,3%
2012	I	46107	-0,9%	-8,6%	48357	-1,2%	-8,6%
	II	45372	-1,6%	-8,1%	47522	-1,7%	-8,1%
	III	44747	-1,4%	-7,6%	46635	-1,9%	-7,9%
	IV	44457	-0,6%	-4,4%	46310	-0,7%	-5,4%
2013	I	43964	-1,1%	-4,6%	45870	-0,9%	-5,1%
	II	44016	0,1%	-3,0%	45300	-1,2%	-4,7%
	III	43975	-0,1%	-1,7%	44683	-1,4%	-4,2%
	IV	44176	0,5%	-0,6%	44136	-1,2%	-4,7%
2014	I	44404	0,5%	1,0%	44322	0,4%	-3,4%
	II	44270	-0,3%	0,6%	44165	-0,4%	-2,5%
	III	44615	0,8%	1,5%	44820	1,5%	0,3%
	IV	44190	-1,0%	0,0%	44270	-1,2%	0,3%
2015	I	44338	0,3%	-0,1%	44191	-0,2%	-0,3%
	II	44277	-0,1%	0,0%	44019	-0,4%	-0,3%
	III	43537	-1,7%	-2,4%	43674	-0,8%	-2,6%
	IV	44023	1,1%	-0,4%	44210	1,2%	-0,1%
2016	I	43801	-0,5%	-1,2%	43385	-1,9%	-1,8%
	II	43609	-0,4%	-1,5%	43603	0,5%	-0,9%
	III	43845	0,5%	0,7%	43613	0,0%	-0,1%
	IV	44050	0,5%	0,1%	43839	0,5%	-0,8%
2017	I	43952	-0,2%	0,3%	43860	0,0%	1,1%
	II	44344	0,9%	1,7%	44148	0,7%	1,2%
	III	44703	0,8%	2,0%	44704	1,3%	2,5%
	IV	44550	-0,3%	1,1%	44385	-0,7%	1,2%
2018	I	44861	0,7%	2,1%	44758	0,8%	2,0%
	II	44976	0,3%	1,4%	44824	0,1%	1,5%
	III	45028	0,1%	0,7%	44811	0,0%	0,2%
	IV	45247	0,5%	1,6%	45128	0,7%	1,7%
2019	I	45734	1,1%	1,9%	45736	1,3%	2,2%
	II	46002	0,6%	2,3%	46217	1,1%	3,1%
	III	45719	-0,6%	1,5%	45435	-1,7%	1,4%
	IV	45599	-0,3%	0,8%	45122	-0,7%	0,0%
2020	I	45799	0,4%	0,1%	45128	0,0%	-1,3%
	II	39654	-13,4%	-13,8%	38985	-13,6%	-15,6%
	III	40897	3,1%	-10,5%	40750	4,5%	-10,3%
	IV	41990	2,7%	-7,9%	41228	1,2%	-8,6%

**Πίνακας 2: Ακαθάριστο Εγχώριο Προϊόν (ΑΕΠ) σε εκατ. €
(Στοιχεία χωρίς εποχική διόρθωση)**

Έτος	Τρίμηνο	Αλυσωτοί δείκτες Όγκου Έτος αναφοράς 2015	γ-ο-γ %	Σε τρέχουσες τιμές	γ-ο-γ %
2010	I	53254		54129	
	II	54416		56576	
	III	54277		56488	
	IV	54330		56932	
2011	I	47499	-10,8%	48763	-9,9%
	II	49641	-8,8%	51908	-8,3%
	III	50090	-7,7%	52071	-7,8%
	IV	47096	-13,3%	50566	-11,2%
2012	I	43501	-8,4%	44787	-8,2%
	II	45541	-8,3%	47583	-8,3%
	III	46353	-7,5%	48308	-7,2%
	IV	45169	-4,1%	47711	-5,6%
2013	I	41179	-5,3%	42413	-5,3%
	II	44044	-3,3%	45463	-4,5%
	III	45687	-1,4%	46467	-3,8%
	IV	44703	-1,0%	45274	-5,1%
2014	I	41540	0,9%	41231	-2,8%
	II	44312	0,6%	44170	-2,8%
	III	46240	1,2%	46620	0,3%
	IV	44746	0,1%	45328	0,1%
2015	I	41470	-0,2%	40992	-0,6%
	II	44328	0,0%	44067	-0,2%
	III	45358	-1,9%	45485	-2,4%
	IV	44954	0,5%	45566	0,5%
2016	I	40749	-1,7%	39975	-2,5%
	II	43819	-1,1%	43744	-0,7%
	III	46086	1,6%	45767	0,6%
	IV	44593	-0,8%	44751	-1,8%
2017	I	40901	0,4%	40517	1,4%
	II	44375	1,3%	44300	1,3%
	III	47540	3,2%	47517	3,8%
	IV	44676	0,2%	44818	0,2%
2018	I	41550	1,6%	41137	1,5%
	II	45100	1,6%	44888	1,3%
	III	48274	1,5%	48323	1,7%
	IV	45335	1,5%	45379	1,3%
2019	I	41688	0,3%	41551	1,0%
	II	46009	2,0%	46070	2,6%
	III	50041	3,7%	50051	3,6%
	IV	45869	1,2%	45741	0,8%
2020	I	41084	-1,4%	40561	-2,4%
	II	38841	-15,6%	38129	-17,2%
	III	45359	-9,4%	44593	-10,9%
	IV	43178	-5,9%	42547	-7,0%

Σημείωση: Οι πολύ μικρές αναθεωρήσεις στα επίπεδα των ετών 2010-2013 σε σχέση με την προηγούμενη δημοσίευση του Πίνακα 2 στις 4 Δεκεμβρίου 2020 οφείλονται στην ενσωμάτωση των τελευταίων ενημερωμένων δεικτών στις κατασκευές.

Πίνακας 3. Ακαθάριστο Εγχώριο Προϊόν (Μη εποχικά διορθωμένα στοιχεία)
(Σε εκατ. € σε τρέχουσες τιμές)

Ακαθάριστο Εγχώριο Προϊόν σε αγοραίες τιμές	2018		2019				2020			
	Q4	Q1	Q2	Q3	Q4	Q1	Q2	Q3	Q4	
Προσέγγιση παραγωγής	45379	41551	46070	50051	45741	40561	38129	44593	42547	
Ακαθάριστη προστιθέμενη αξία (σε βασικές τιμές)	39070	35857	40089	43500	39591	35481	34023	38860	37296	
+ Φόροι επί των προϊόντων	6646	6014	6401	7036	6528	5446	4577	6259	5647	
- Επιδοτήσεις επί των προϊόντων	336	320	421	485	378	366	471	526	396	
Προσέγγιση δαπάνης	45379	41551	46070	50051	45741	40561	38129	44593	42547	
Τελική καταναλωτική δαπάνη	41897	38145	41411	40668	42955	37914	36704	40785	40645	
Νοικοκυριών & ΜΚΙΕΝ	32168	29918	32072	31853	33187	29435	27613	31645	30241	
Γενικής Κυβέρνησης	9729	8227	9339	8816	9768	8479	9091	9140	10404	
+ Ακαθάριστος σχηματισμός κεφαλαίου	6447	8255	5204	3479	6335	7223	4579	5458	5044	
Ακαθάριστος σχηματισμός παγίου κεφαλαίου	5604	4018	4591	4633	5347	3985	4523	4721	5205	
Μεταβολή αποθεμάτων	843	4238	613	-1154	988	3239	57	737	-161	
+ Εξαγωγές αγαθών και υπηρεσιών	16255	13748	18539	24949	16280	13497	11307	14853	13223	
- Εισαγωγές αγαθών και υπηρεσιών	19220	18597	19085	19045	19828	18073	14462	16503	16365	
Προσέγγιση εισοδήματος	45379	41551	46070	50051	45741	40561	38129	44593	42547	
Αμοιβές εξαρτημένης εργασίας	17432	15938	17838	16526	17854	16472	16964	16413	17682	
+ Ακαθάριστο λειτουργικό πλεόνασμα / μικτό εισόδημα	19575	19947	21986	25906	20098	19154	18498	23180	19789	
+ Φόροι επί της παραγωγής και των εισαγωγών	9407	6743	7424	8922	9069	6016	5407	7237	7953	
- Επιδοτήσεις	1034	1077	1178	1304	1281	1081	2740	2237	2877	

*Ενδεχόμενες μικρές διαφοροποιήσεις στα αθροίσματα οφείλονται σε στρογγυλοποιήσεις

Πίνακας 4. Ακαθάριστο Εγχώριο Προϊόν (Μη εποχικά διορθωμένα στοιχεία)
(Σε εκατ. €. Αλυσωτοί δείκτες όγκου, έτος αναφοράς 2015)

Ακαθάριστο Εγχώριο Προϊόν σε αγοραίες τιμές	2018		2019				2020			
	Q4	Q1	Q2	Q3	Q4	Q1	Q2	Q3	Q4	
Προσέγγιση παραγωγής	45335	41688	46009	50041	45869	41084	38841	45359	43178	
Ακαθάριστη προστιθέμενη αξία (σε βασικές τιμές)	39824	36744	40616	43801	40160	36129	34533	39627	37921	
+ Φόροι επί των προϊόντων	5912	5317	5820	6661	6092	5289	4662	6077	5605	
- Επιδοτήσεις επί των προϊόντων	412	372	418	458	415	340	325	376	360	
Προσέγγιση δαπάνης	45335	41688	46009	50041	45869	41084	38841	45359	43178	
Τελική καταναλωτική δαπάνη	41561	38482	41016	40143	42512	37938	36628	41132	40933	
Νοικοκυριών & ΜΚΙΕΝ	32161	30323	31995	31878	33188	29659	27806	32470	30883	
Γενικής Κυβέρνησης	9401	8168	9021	8281	9325	8280	8788	8674	10005	
+ Ακαθάριστος σχηματισμός κεφαλαίου	6602	7549	5092	3661	6334	7713	5379	5585	5076	
Ακαθάριστος σχηματισμός παγίου κεφαλαίου	5634	4054	4615	4661	5382	4024	4569	4762	5235	
+ Εξαγωγές αγαθών και υπηρεσιών	15356	13278	17518	23761	15487	13366	12296	15407	13795	
- Εισαγωγές αγαθών και υπηρεσιών	18163	17500	17631	17794	18371	17784	15362	16756	16537	

*Η αλύσωση εφαρμόζεται σε κάθε μέγεθος χωριστά. Ως εκ τούτου οι συνιστώσες στους αλυσωτούς δείκτες όγκου δεν αθροίζονται στο ΑΕΠ

Πίνακας 5. Ακαθάριστο Εγχώριο Προϊόν (Εποχικά διορθωμένα στοιχεία)

(Σε εκατ. € σε τρέχουσες τιμές)

Ακαθάριστο Εγχώριο Προϊόν σε αγοραίες τιμές	2018	2019				2020			
	Q4	Q1	Q2	Q3	Q4	Q1	Q2	Q3	Q4
Προσέγγιση παραγωγής	45128	45736	46217	45435	45122	45128	38985	40750	41228
Ακαθάριστη προστιθέμενη αξία (σε βασικές τιμές)	39120	39403	39919	39537	39255	39390	34503	35780	36318
+ Φόροι επί των προϊόντων	6384	6715	6687	6309	6288	6169	4922	5417	5352
- Επιδοτήσεις επί των προϊόντων	376	383	389	411	421	431	440	447	442
Προσέγγιση δαπάνης	45128	45736	46217	45435	45122	45128	38985	40750	41228
Τελική καταναλωτική δαπάνη	39934	40407	40851	40716	41067	40582	36263	40149	39243
Νοικοκυριών & ΜΚΙΕΝ	31115	31480	31551	31697	32104	31410	27184	30803	29749
Γενικής Κυβέρνησης	8819	8927	9300	9019	8963	9171	9079	9346	9494
+ Ακαθάριστος σχηματισμός κεφαλαίου	6238	6363	6466	3371	6392	5621	6254	5368	5000
Ακαθάριστος σχηματισμός παγίου κεφαλαίου	4582	4726	4550	4894	4429	4614	4596	4929	4327
Μεταβολή αποθεμάτων	1656	1637	1916	-1523	1962	1007	1658	439	673
+ Εξαγωγές αγαθών και υπηρεσιών	17733	17903	17828	20643	17038	17274	10793	11962	12945
- Εισαγωγές αγαθών και υπηρεσιών	18777	18937	18928	19296	19374	18349	14324	16729	15960
Προσέγγιση εισοδήματος	45128	45736	46217	45435	45122	45128	38985	40750	41228
Αμοιβές εξαρτημένης εργασίας	16676	16822	17130	17109	17088	17218	16365	17032	16989
+ Ακαθάριστο λειτουργικό πλεόνασμα / μικτό εισόδημα	21504	21853	21994	21576	21599	21524	19170	19451	20493
+ Φόροι επί της παραγωγής και των εισαγωγών	7965	8274	8244	7968	7673	7625	6162	6348	6477
- Επιδοτήσεις	1017	1213	1151	1218	1239	1239	2711	2082	2732

*Ενδεχόμενες μικρές διαφοροποιήσεις στα αθροίσματα οφείλονται σε στρογγυλοποιήσεις

Πίνακας 6. Ακαθάριστο Εγχώριο Προϊόν (Εποχικά διορθωμένα στοιχεία)

(Σε εκατ. €. Αλυσωτοί δείκτες όγκου, έτος αναφοράς 2015)

Ακαθάριστο Εγχώριο Προϊόν σε αγοραίες τιμές	2018	2019				2020			
	Q4	Q1	Q2	Q3	Q4	Q1	Q2	Q3	Q4
Προσέγγιση παραγωγής	45247	45734	46002	45719	45599	45799	39654	40897	41990
Ακαθάριστη προστιθέμενη αξία (σε βασικές τιμές)	39761	40086	40598	40325	39835	39758	34924	36300	37296
+ Φόροι επί των προϊόντων	5788	5884	6031	5919	5922	5947	4977	5274	5384
- Επιδοτήσεις επί των προϊόντων	412	418	414	414	402	388	334	353	337
Προσέγγιση δαπάνης	45247	45734	46002	45719	45599	45799	39654	40897	41990
Τελική καταναλωτική δαπάνη	39805	40155	40488	40403	40800	40365	36081	40485	39911
Νοικοκυριών & ΜΚΙΕΝ	31274	31587	31642	31743	32055	31649	27573	31237	30548
Γενικής Κυβέρνησης	8564	8650	9082	8542	8496	8768	8848	8949	9115
+ Ακαθάριστος σχηματισμός κεφαλαίου	6316	6184	5476	4910	6119	6306	5821	6642	4959
Ακαθάριστος σχηματισμός παγίου κεφαλαίου	4851	4771	4508	4746	4669	4605	4709	4696	4744
+ Εξαγωγές αγαθών και υπηρεσιών	16826	17094	17313	18827	16624	17298	12094	10931	14404
- Εισαγωγές αγαθών και υπηρεσιών	17746	17718	17685	17928	17995	17843	15385	16884	16285

*Η αλύσωση εφαρμόζεται σε κάθε μέγεθος χωριστά. Ως εκ τούτου οι συνιστώσες στους αλυσωτούς δείκτες όγκου δεν αθροίζονται στο ΑΕΠ

Πίνακας 7. Ακαθάριστο Εγχώριο Προϊόν (Εποχικά διορθωμένα στοιχεία)

(Αλυσωτοί δείκτες όγκου)

Ποσοστιαία μεταβολή ως προς το αντίστοιχο τρίμηνο του προηγούμενου έτους

Ακαθάριστο Εγχώριο Προϊόν σε αγοραίες τιμές	2018	2019				2020			
	Q4	Q1	Q2	Q3	Q4	Q1	Q2	Q3	Q4
Προσέγγιση παραγωγής	1,6%	1,9%	2,3%	1,5%	0,8%	0,1%	-13,8%	-10,5%	-7,9%
Ακαθάριστη προστιθέμενη αξία (σε βασικές τιμές)	1,2%	0,8%	1,8%	2,0%	0,2%	-0,8%	-14,0%	-10,0%	-6,4%
+ Φόροι επί των προϊόντων	4,2%	3,4%	8,0%	3,0%	2,3%	1,1%	-17,5%	-10,9%	-9,1%
- Επιδοτήσεις επί των προϊόντων	-4,2%	-0,2%	-0,7%	0,5%	-2,4%	-7,1%	-19,2%	-14,8%	-16,3%
Προσέγγιση δαπάνης	1,6%	1,9%	2,3%	1,5%	0,8%	0,1%	-13,8%	-10,5%	-7,9%
Τελική καταναλωτική δαπάνη	-0,3%	0,1%	1,9%	1,4%	2,5%	0,5%	-10,9%	0,2%	-2,2%
Νοικοκυριών & ΜΚΙΕΝ	1,1%	1,5%	1,0%	1,5%	2,5%	0,2%	-12,9%	-1,6%	-4,7%
Γενικής Κυβέρνησης	-6,6%	-0,7%	7,7%	-1,2%	-0,8%	1,4%	-2,6%	4,8%	7,3%
+ Ακαθάριστος σχηματισμός κεφαλαίου	15,0%	14,3%	-8,2%	-12,1%	-3,1%	2,0%	6,3%	35,3%	-19,0%
Ακαθάριστος σχηματισμός παγίου κεφαλαίου	-10,6%	-7,6%	-18,8%	2,9%	-3,8%	-3,5%	4,4%	-1,1%	1,6%
+ Εξαγωγές αγαθών και υπηρεσιών	10,9%	5,7%	4,0%	10,7%	-1,2%	1,2%	-30,1%	-41,9%	-13,4%
- Εισαγωγές αγαθών και υπηρεσιών	6,6%	5,3%	2,8%	3,0%	1,4%	0,7%	-13,0%	-5,8%	-9,5%

Πίνακας 8. Ακαθάριστο Εγχώριο Προϊόν (Εποχικά διορθωμένα στοιχεία)

(Αλυσωτοί δείκτες όγκου)

Ποσοστιαία μεταβολή ως προς το προηγούμενο τρίμηνο

Ακαθάριστο Εγχώριο Προϊόν σε αγοραίες τιμές	2018	2019				2020			
	Q4	Q1	Q2	Q3	Q4	Q1	Q2	Q3	Q4
Προσέγγιση παραγωγής	0,5%	1,1%	0,6%	-0,6%	-0,3%	0,4%	-13,4%	3,1%	2,7%
Ακαθάριστη προστιθέμενη αξία (σε βασικές τιμές)	0,5%	0,8%	1,3%	-0,7%	-1,2%	-0,2%	-12,2%	3,9%	2,7%
+ Φόροι επί των προϊόντων	0,7%	1,7%	2,5%	-1,8%	0,1%	0,4%	-16,3%	6,0%	2,1%
- Επιδοτήσεις επί των προϊόντων	0,1%	1,4%	-1,0%	0,0%	-2,8%	-3,5%	-13,9%	5,5%	-4,5%
Προσέγγιση δαπάνης	0,5%	1,1%	0,6%	-0,6%	-0,3%	0,4%	-13,4%	3,1%	2,7%
Τελική καταναλωτική δαπάνη	-0,1%	0,9%	0,8%	-0,2%	1,0%	-1,1%	-10,6%	12,2%	-1,4%
Νοικοκυριών & ΜΚΙΕΝ	0,0%	1,0%	0,2%	0,3%	1,0%	-1,3%	-12,9%	13,3%	-2,2%
Γενικής Κυβέρνησης	-1,0%	1,0%	5,0%	-5,9%	-0,5%	3,2%	0,9%	1,1%	1,9%
+ Ακαθάριστος σχηματισμός κεφαλαίου	13,1%	-2,1%	-11,4%	-10,3%	24,6%	3,1%	-7,7%	14,1%	-25,3%
Ακαθάριστος σχηματισμός παγίου κεφαλαίου	5,2%	-1,7%	-5,5%	5,3%	-1,6%	-1,4%	2,3%	-0,3%	1,0%
+ Εξαγωγές αγαθών και υπηρεσιών	-1,0%	1,6%	1,3%	8,7%	-11,7%	4,1%	-30,1%	-9,6%	31,8%
- Εισαγωγές αγαθών και υπηρεσιών	1,9%	-0,2%	-0,2%	1,4%	0,4%	-0,8%	-13,8%	9,7%	-3,6%

Πίνακας 9. Ακαθάριστο Εγχώριο Προϊόν (Μη εποχικά διορθωμένα στοιχεία)

(Αλυσωτοί δείκτες όγκου)

Ποσοστιαία μεταβολή ως προς το αντίστοιχο τρίμηνο του προηγούμενου έτους

Ακαθάριστο Εγχώριο Προϊόν σε αγοραίες τιμές	2018	2019				2020			
	Q4	Q1	Q2	Q3	Q4	Q1	Q2	Q3	Q4
Προσέγγιση παραγωγής	1,5%	0,3%	2,0%	3,7%	1,2%	-1,4%	-15,6%	-9,4%	-5,9%
Ακαθάριστη προστιθέμενη αξία (σε βασικές τιμές)	1,0%	-0,1%	1,4%	3,1%	0,8%	-1,7%	-15,0%	-9,5%	-5,6%
+ Φόροι επί των προϊόντων	3,4%	2,9%	5,8%	6,7%	3,1%	-0,5%	-19,9%	-8,8%	-8,0%
- Επιδοτήσεις επί των προϊόντων	-8,0%	0,6%	1,6%	3,4%	0,7%	-8,7%	-22,4%	-17,8%	-13,3%
Προσέγγιση δαπάνης	1,5%	0,3%	2,0%	3,7%	1,2%	-1,4%	-15,6%	-9,4%	-5,9%
Τελική καταναλωτική δαπάνη	-1,5%	-1,6%	3,2%	3,0%	2,3%	-1,4%	-10,7%	2,5%	-3,7%
Νοικοκυριών & ΜΚΙΕΝ	0,2%	-1,8%	2,0%	4,1%	3,2%	-2,2%	-13,1%	1,9%	-6,9%
Γενικής Κυβέρνησης	-6,6%	-0,7%	7,7%	-1,2%	-0,8%	1,4%	-2,6%	4,8%	7,3%
+ Ακαθάριστος σχηματισμός κεφαλαίου	15,2%	13,7%	-11,0%	-14,8%	-4,1%	2,2%	5,6%	52,5%	-19,9%
Ακαθάριστος σχηματισμός παγίου κεφαλαίου	-16,3%	-0,3%	-15,5%	4,6%	-4,5%	-0,7%	-1,0%	2,2%	-2,7%
+ Εξαγωγές αγαθών και υπηρεσιών	13,7%	5,8%	3,8%	7,9%	0,9%	0,7%	-29,8%	-35,2%	-10,9%
- Εισαγωγές αγαθών και υπηρεσιών	8,0%	4,9%	2,1%	3,8%	1,1%	1,6%	-12,9%	-5,8%	-10,0%

Πίνακας 10. Ακαθάριστο Εγχώριο Προϊόν - ονομαστική μεταβολή

(Σε εκατ. € σε τρέχουσες τιμές)

Κωδικός ESA 2010		2019	2020	Ονομαστική μεταβολή (%)
	ΠΡΟΣΕΓΓΙΣΗ ΠΑΡΑΓΩΓΗΣ			
B.1	Ακαθάριστη Προστιθέμενη αξία	159037	145660	-8,4%
D.21	Φόροι στα προϊόντα	25979	21930	-15,6%
D.31	(-)Επιδότησεις επί των προϊόντων	1603	1760	9,8%
	ΠΡΟΣΕΓΓΙΣΗ ΔΑΠΑΝΗΣ			
P.3	Τελική καταναλωτική δαπάνη	163180	156048	-4,4%
	Νοικοκυριών και ΜΚΙΕΝ	127030	118935	-6,4%
	Γενικής Κυβέρνησης	36150	37113	2,7%
P.5	Ακαθάριστος σχηματισμός κεφαλαίου	23273	22304	-4,2%
P.6	Εξαγωγές αγαθών και υπηρεσιών	73516	52880	-28,1%
P.7	(-) Εισαγωγές αγαθών και υπηρεσιών	76556	65402	-14,6%
	ΠΡΟΣΕΓΓΙΣΗ ΕΙΣΟΔΗΜΑΤΟΣ			
D.1	Αμοιβές εξαρτημένης εργασίας	68156	67530	-0,9%
B.2	Ακαθάριστο λειτουργικό πλεόνασμα /μικτό εισόδημα	87938	80621	-8,3%
D.2	Φόροι επί της παραγωγής και των εισαγωγών	32159	26613	-17,2%
D.3	(-)Επιδότησεις	4840	8934	84,6%
B.1*g	ΑΚΑΘΑΡΙΣΤΟ ΕΓΧΩΡΙΟ ΠΡΟΙΟΝ σε αγοραίες τιμές	183413	165830	-9,6%

*Ενδεχόμενες μικρές αποκλίσεις στα αθροίσματα οφείλονται σε στρογγυλοποιήσεις

Πίνακας 11. Ακαθάριστο Εγχώριο Προϊόν- μεταβολή σε πραγματικούς όρους
(Σε εκατ. €. Αλυσωτοί δείκτες όγκου, έτος αναφοράς 2015)

Κωδικός ESA 2010		2019	2020	Μεταβολή σε όρους όγκου (%)
	ΠΡΟΣΕΓΓΙΣΗ ΠΑΡΑΓΩΓΗΣ			
B.1	Ακαθάριστη Προστιθέμενη αξία	161322	148211	-8,1%
D.21	Φόροι στα προϊόντα	23890	21633	-9,4%
D.31	(-)Επιδοτήσεις επί των προϊόντων	1663	1400	-15,8%
	ΠΡΟΣΕΓΓΙΣΗ ΔΑΠΑΝΗΣ			
P.3	Τελική καταναλωτική δαπάνη	162153	156630	-3,4%
	Νοικοκυριών και ΜΚΙΕΝ	127384	120818	-5,2%
	Γενικής Κυβέρνησης	34795	35747	2,7%
P.5	Ακαθάριστος σχηματισμός κεφαλαίου	22638	23753	4,9%
P.6	Εξαγωγές αγαθών και υπηρεσιών	70046	54865	-21,7%
P.7	(-) Εισαγωγές αγαθών και υπηρεσιών	71298	66439	-6,8%
B.1*g	ΑΚΑΘΑΡΙΣΤΟ ΕΓΧΩΡΙΟ ΠΡΟΙΟΝ σε αγοραίες τιμές	183606	168463	-8,2%

* Η αλύσωση εφαρμόζεται σε κάθε μέγεθος χωριστά. Ως εκ τούτου οι συνιστώσες στους αλυσωτούς δείκτες όγκου δεν αθροίζουν στο ΑΕΠ.

Διάθεση αναλυτικών αποτελεσμάτων

Αναλυτικοί πίνακες των στοιχείων των ετήσιων εθνικών λογαριασμών είναι διαθέσιμοι στην ιστοσελίδα της ΕΛΣΤΑΤ στην ακόλουθη διεύθυνση:

<http://www.statistics.gr/el/statistics/-/publication/SEL15/->

ΕΠΕΞΗΓΗΜΑΤΙΚΕΣ ΣΗΜΕΙΩΣΕΙΣ

Γενικά	Οι τριμηνιαίοι εθνικοί λογαριασμοί αποτελούν ένα ενοποιημένο σύστημα μακροοικονομικών δεικτών οι οποίοι παρέχουν μια συνολική εικόνα της οικονομικής κατάστασης και χρησιμοποιούνται σε μεγάλο βαθμό για σκοπούς οικονομικής ανάλυσης, προβλέψεων, λήψης αποφάσεων και χάραξης πολιτικής. Οι κυριότερες οικονομικές μεταβλητές είναι οι εξής: Ακαθάριστο Εγχώριο Προϊόν, Ακαθάριστη Προστιθέμενη Αξία, Τελική καταναλωτική δαπάνη, Ακαθάριστος σχηματισμός παγίου κεφαλαίου, Εισαγωγές και Εξαγωγές αγαθών και υπηρεσιών, Αμοιβές εξαρτημένης εργασίας, Απασχόληση.
Νομικό πλαίσιο	Οι τριμηνιαίοι εθνικοί λογαριασμοί καταρτίζονται σύμφωνα με το Ευρωπαϊκό Σύστημα Λογαριασμών - ESA 2010 (Κανονισμός του Συμβουλίου 549/2013 της 21ης Μαΐου 2013).
Περίοδος Αναφοράς	Η λογιστική περίοδος είναι το τρίμηνο.
Γεωγραφική κάλυψη	Το σύνολο της Ελλάδας
Μονάδα μέτρησης	Τα οικονομικά μεγέθη δημοσιεύονται σε εκατομμύρια ευρώ. Οι μεταβλητές υπολογίζονται σε τρέχουσες τιμές, σε τιμές προηγούμενου έτους και σε τιμές ενός σταθερού έτους αναφοράς (αλυσωτοί δείκτες όγκου) (έτος αναφοράς: 2015)
Αναθεώρηση	<p>Η πολιτική αναθεώρησης των στοιχείων των Τριμηνιαίων Εθνικών Λογαριασμών, έχει ως εξής:</p> <p>60 ημερολογιακές ημέρες μετά τη λήξη του τριμήνου αναφοράς γίνεται η εκτίμηση για το τρίμηνο αναφοράς καθώς και τυχόν αναθεωρήσεις προηγούμενων τριμήνων του τρέχοντος έτους.</p> <p>Επίσης όταν αναθεωρούνται τα στοιχεία των ετήσιων εθνικών λογαριασμών αναθεωρούνται αντίστοιχα και τα τριμηνιαία στοιχεία ώστε να εξασφαλίζεται η συνέπεια μεταξύ τους.</p>
Στατιστική Ταξινόμηση	Το πρότυπο που ακολουθείται είναι το Ευρωπαϊκό Σύστημα Λογαριασμών (ESA 2010). Η ταξινόμηση γίνεται κατά οικονομική δραστηριότητα και κατά μη-χρηματοοικονομικό περιουσιακό στοιχείο. Για την ταξινόμηση των οικονομικών δραστηριοτήτων εφαρμόζεται η ευρωπαϊκή ταξινόμηση NACE Rev.2
Προσαρμογές	Εποχική διόρθωση είναι η διαδικασία απαλοιφής της επίδρασης της εποχικότητας στη χρονοσειρά των δεδομένων για τη βελτίωση της συγκρισιμότητας μεταξύ των περιόδων αναφοράς των δεδομένων. Οι τριμηνιαίοι εθνικοί λογαριασμοί καταρτίζονται με και χωρίς εποχική και ημερολογιακή διόρθωση. Η εποχική και ημερολογιακή διόρθωση πραγματοποιείται με την εφαρμογή της μεθόδου TRAMO/SEATS και με τη χρήση του λογισμικού JDEMTRA+ με προσαρμογές στο ελληνικό ημερολόγιο.
Εποχική διόρθωση κατά την περίοδο της πανδημίας της νόσου του κορωνοϊού 2019 (COVID-19)	Η πανδημία COVID-19 είχε επιπτώσεις στην Ελληνική Οικονομία λόγω των περιοριστικών μέτρων που τέθηκαν σε ισχύ. Η Eurostat και οι Εθνικές Στατιστικές Αρχές του Ευρωπαϊκού Στατιστικού Συστήματος συνεργάζονται για την έκδοση κατευθυντήριων γραμμών στο πλαίσιο αντιμετώπισης των στατιστικών προκλήσεων που ανακύπτουν εξαιτίας της πανδημίας. Σύμφωνα με τις μεθοδολογικές συστάσεις και οδηγίες της Eurostat, για την εποχική προσαρμογή των χρονολογικών σειρών κατά την περίοδο της

πανδημίας COVID-19, οι επιπτώσεις αυτές προτείνεται να αντιμετωπιστούν ως ακραίες τιμές.

Κατά την εποχική προσαρμογή των χρονολογικών σειρών καθορίστηκαν ακραίες τιμές τύπου additive outlier και level shift στις περιπτώσεις όπου κρίθηκε σκόπιμο με βάση στατιστικά κριτήρια και οικονομικές πληροφορίες.

Με την προσθήκη νέων παρατηρήσεων στις χρονολογικές σειρές, ο τύπος των ακραίων τιμών ενδέχεται να αλλάξει, ανάλογα με την εξέλιξη του φαινομένου, γεγονός που ενδέχεται να επιφέρει σημαντικές αναθεωρήσεις, στα ήδη δημοσιευμένα εποχικά διορθωμένα στοιχεία.

Δημοσίευση στοιχείων Τα στοιχεία των τριμηνιαίων εθνικών λογαριασμών δημοσιεύονται σε περίπου 65 ημέρες από το τρίμηνο αναφοράς (προσωρινά στοιχεία). Η δημοσίευση αφορά το ΑΕΠ και τις συνιστώσες με αναλυτικούς πίνακες.

Παραπομπές Περισσότερες πληροφορίες σχετικά με τη μεθοδολογία κατάρτισης και υπολογισμού των τριμηνιαίων εθνικών λογαριασμών καθώς και αναλυτικοί πίνακες διατίθενται στην ιστοσελίδα της ΕΛΣΤΑΤ.
<http://www.statistics.gr/el/statistics/-/publication/SEL84/>