



## ΔΕΛΤΙΟ ΤΥΠΟΥ

### ΕΒΔΟΜΑΔΙΑΙΑ ΣΤΟΙΧΕΙΑ ΘΑΝΑΤΩΝ: Περίοδος 1<sup>η</sup> έως 44<sup>η</sup> εβδομάδα, 2020

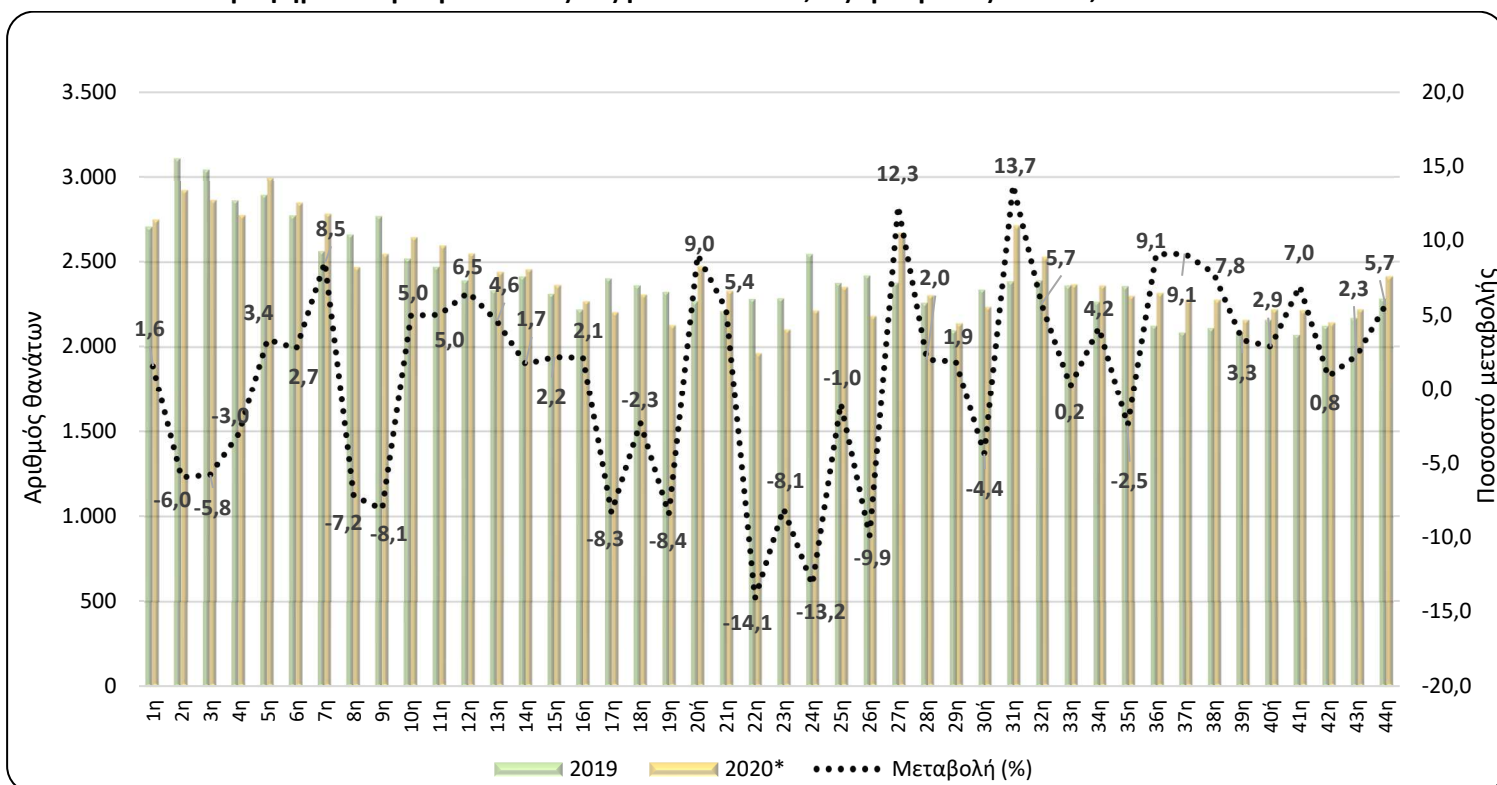
Η Ελληνική Στατιστική Αρχή (ΕΛΣΤΑΤ) ανακοινώνει με έκτακτο δελτίο τύπου προσωρινά στατιστικά στοιχεία που αποτυπώνουν την εβδομαδιαία εξέλιξη των θανάτων από την 1<sup>η</sup> έως την 44<sup>η</sup> εβδομάδα του έτους 2020. Τα στοιχεία αναφέρονται στους θανάτους που έλαβαν χώρα στην Ελληνική επικράτεια, κατά την εν λόγω περίοδο, οι οποίοι προκλήθηκαν από διάφορες αιτίες περιλαμβανομένων των θανάτων λόγω της πανδημίας Covid-19.

Τα στοιχεία που περιλαμβάνονται στη δημοσίευση αυτή καταρτίζονται στο πλαίσιο της έρευνας Φυσικής Κίνησης Πληθυσμού (ΦΚΠ) και προέρχονται από στοιχεία που διαβιβάζονται από τα Ληξιαρχεία όλων των Δημοτικών Αρχών σύμφωνα με τα γεγονότα θανάτων που έχουν δηλωθεί και καταχωρηθεί μέχρι την ημερομηνία διαβίβασής τους. Εκπρόθεσμες δηλώσεις θανάτων που διαβιβάζονται στην ΕΛΣΤΑΤ ενσωματώνονται, μετά την υποβολή τους, στην ημερομηνία του συμβάντος.

Στους πίνακες που ακολουθούν παρουσιάζονται στοιχεία αναφορικά με την εβδομαδιαία εξέλιξη των θανάτων τις πρώτες σαράντα τέσσερις (44) εβδομάδες του έτους 2020 ανά φύλο, ηλικία και Περιφέρεια μόνιμης διαμονής του θανόντα.

Σύμφωνα με τα στοιχεία αυτά, **οι θάνατοι στην Ελλάδα κατά τις πρώτες 44 εβδομάδες του 2020 ανήλθαν σε 106.322** (53.387 άνδρες και 52.935 γυναίκες), ενώ για την αντίστοιχη περίοδο του 2019 ανήλθαν σε 105.529 (53.235 άνδρες και 52.294 γυναίκες), αύξηση 0,75% και σε σχέση με το μέσο όρο της πενταετίας 2015 – 2019 (102.341), παρουσιάζουν αύξηση κατά 3.981 θανάτους (3,89%). Τα αντίστοιχα ποσοστά, ανά έτος, για την περίοδο 2015 - 2019 ανέρχονται σε 5,05% το 2019 σε σχέση με το 2018 (100.457), σε -4,55% το 2018 σε σχέση με το 2017 (105.242), σε 7,17% το 2017 σε σχέση με το 2016 (98.199) και -3,99% το 2016 σε σχέση με το 2015 (102.276). (Πίνακες 1, 2, 3 και 4).

Γράφημα 1. Εβδομαδιαία εξέλιξη των θανάτων, τις εβδομάδες 1<sup>η</sup> – 44<sup>η</sup>, 2019 και 2020



\*Προσωρινά στοιχεία

**Πληροφορίες για μεθοδολογικά θέματα:**

Διεύθυνση Στατιστικών Πληθυσμού, Απασχόλησης & Κόστους Ζωής

Τμήμα Στατιστικών Πληθυσμού και Μετανάστευσης

Σοφία Μπακαλίδου, τηλ.: 213 135 2175

e-mail: [s.bakalidou@statistics.gr](mailto:s.bakalidou@statistics.gr)

Χρήστος Χρήστου, τηλ.: 213 135 2884

e-mail: [c.christou@statistics.gr](mailto:c.christou@statistics.gr)

**Πληροφορίες για παροχή δεδομένων:**

Τηλ: 213 135 2022, -2308, -2310

e-mail: [data.dissem@statistics.gr](mailto:data.dissem@statistics.gr)

**Πίνακας 1. Εβδομαδιαία εξέλιξη των θανάτων, τις εβδομάδες 1<sup>η</sup>– 44<sup>η</sup>, 2019 και 2020**

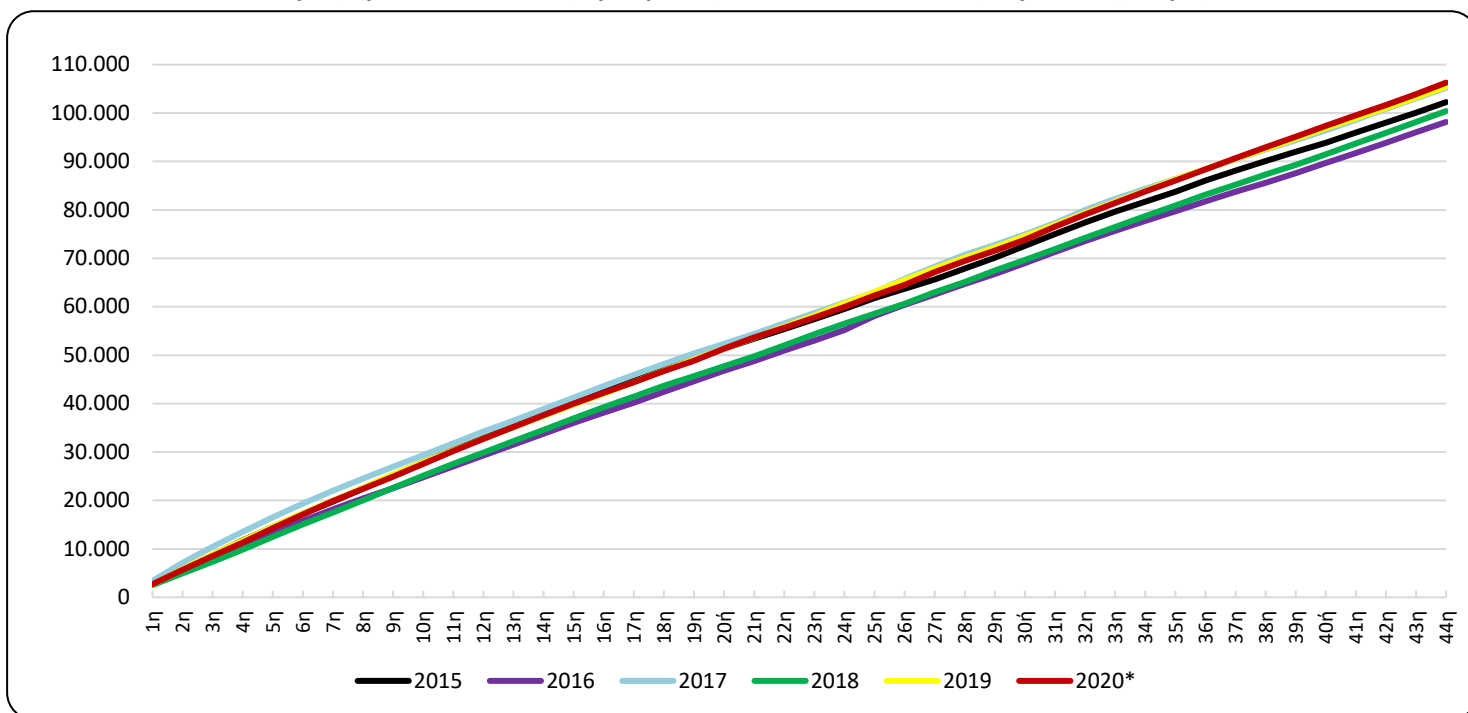
<b>Εβδομάδα</b>	<b>2019</b>	<b>2020*</b>	<b>Μεταβολή (%)</b>
1 <sup>η</sup>	2.706	2.748	1,6
2 <sup>η</sup>	3.105	2.920	-6,0
3 <sup>η</sup>	3.039	2.863	-5,8
4 <sup>η</sup>	2.860	2.773	-3,0
5 <sup>η</sup>	2.893	2.990	3,4
6 <sup>η</sup>	2.772	2.848	2,7
7 <sup>η</sup>	2.563	2.782	8,5
8 <sup>η</sup>	2.660	2.468	-7,2
9 <sup>η</sup>	2.769	2.545	-8,1
10 <sup>η</sup>	2.519	2.644	5,0
11 <sup>η</sup>	2.470	2.594	5,0
12 <sup>η</sup>	2.391	2.547	6,5
13 <sup>η</sup>	2.332	2.439	4,6
14 <sup>η</sup>	2.413	2.454	1,7
15 <sup>η</sup>	2.312	2.362	2,2
16 <sup>η</sup>	2.220	2.267	2,1
17 <sup>η</sup>	2.403	2.203	-8,3
18 <sup>η</sup>	2.360	2.306	-2,3
19 <sup>η</sup>	2.323	2.127	-8,4
20 <sup>η</sup>	2.268	2.473	9,0
21 <sup>η</sup>	2.210	2.329	5,4
22 <sup>η</sup>	2.281	1.960	-14,1
23 <sup>η</sup>	2.285	2.101	-8,1
24 <sup>η</sup>	2.546	2.211	-13,2
25 <sup>η</sup>	2.376	2.352	-1,0
26 <sup>η</sup>	2.419	2.180	-9,9
27 <sup>η</sup>	2.377	2.670	12,3
28 <sup>η</sup>	2.258	2.303	2,0
29 <sup>η</sup>	2.097	2.136	1,9
30 <sup>η</sup>	2.337	2.235	-4,4
31 <sup>η</sup>	2.386	2.714	13,7
32 <sup>η</sup>	2.391	2.528	5,7
33 <sup>η</sup>	2.361	2.366	0,2
34 <sup>η</sup>	2.264	2.358	4,2
35 <sup>η</sup>	2.356	2.298	-2,5
36 <sup>η</sup>	2.122	2.315	9,1
37 <sup>η</sup>	2.084	2.274	9,1
38 <sup>η</sup>	2.110	2.275	7,8
39 <sup>η</sup>	2.087	2.156	3,3
40 <sup>η</sup>	2.158	2.220	2,9
41 <sup>η</sup>	2.070	2.214	7,0
42 <sup>η</sup>	2.123	2.141	0,8
43 <sup>η</sup>	2.170	2.220	2,3
44 <sup>η</sup>	2.283	2.413	5,7
<b>Σύνολο</b>	<b>105.529</b>	<b>106.322</b>	<b>0,75</b>

\*Προσωρινά στοιχεία

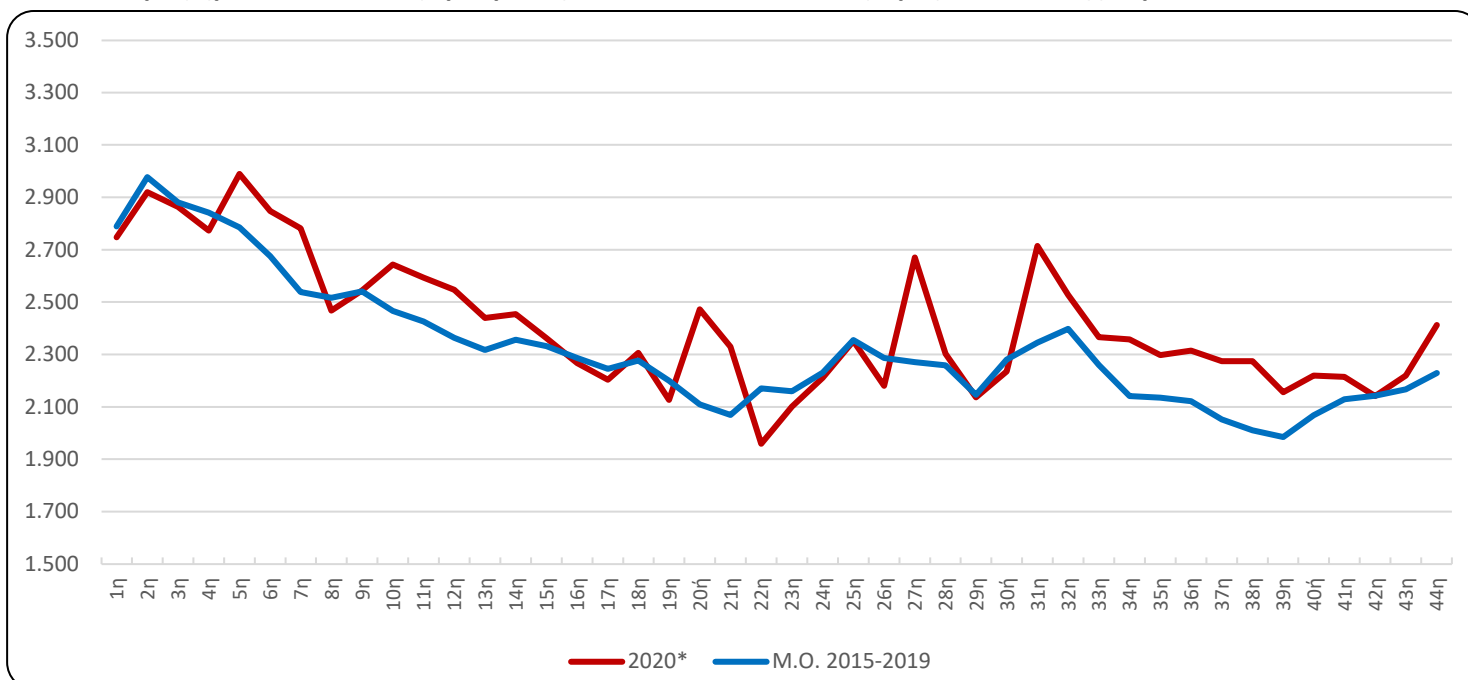
Σύμφωνα με τα παραπάνω στοιχεία, οι περισσότεροι θάνατοι κατά την περίοδο των 44 πρώτων εβδομάδων του έτους 2020 σε σχέση με την αντίστοιχη περίοδο του έτους 2019 καταγράφηκαν την 31<sup>η</sup> εβδομάδα (27/7 – 2/8/2020), με ποσοστό αύξησης 13,7%, την 27<sup>η</sup> (29/6 - 5/7/2020) με ποσοστό αύξησης 12,3% και τις 36<sup>η</sup> και 37<sup>η</sup> (31/8 – 13/9/2020) με ποσοστό αύξησης 9,1%. Οι λιγότεροι θάνατοι κατά την αντίστοιχη περίοδο του 2020 σε σχέση με το 2019, καταγράφηκαν την 22<sup>η</sup> εβδομάδα (25/5 – 31/5/2020), την 24<sup>η</sup> (8/6 – 14/6/2020) και την 26<sup>η</sup> (22/6 – 28/6/2020), με ποσοστά μείωσης 14,1%, 13,2% και 9,9%, αντίστοιχα (Πίνακας 1).

Διευκρινίζεται ότι τα στοιχεία αναθεωρούνται μετά την ενσωμάτωση νεότερων στοιχείων ή την επικαιροποίηση προηγούμενων στοιχείων που διαβιβάζονται, κάθε φορά, από τα Ληξιαρχεία. Ως εκ τούτου, τα στοιχεία μπορεί να διαφέρουν από τα αντίστοιχα που δημοσιεύτηκαν σε προηγούμενο Δελτίο Τύπου.

**Γράφημα 2. Θάνατοι τις εβδομάδες 1<sup>η</sup> - 44<sup>η</sup>, 2015 - 2020 (αθροιστική σειρά)**



**Γράφημα 3. Θάνατοι τις εβδομάδες 1<sup>η</sup> - 44<sup>η</sup>, 2020 και Μέσος Όρος θανάτων της περιόδου 2015-2019**



\*Προσωρινά στοιχεία

Πίνακας 2. Θάνατοι τις εβδομάδες 1<sup>η</sup> - 44<sup>η</sup>, 2015 - 2020 (αθροιστική σειρά)

Εβδομάδα\Έτος	2015	2016	2017	2018	2019	2020*	Μέσος όρος των ετών 2015-2019
1η	2.645	2.637	3.425	2.533	2.706	2.748	2.789
1η - 2η	5.658	5.275	7.105	4.986	5.811	5.668	5.767
1η - 3η	8.711	7.876	10.469	7.331	8.850	8.531	8.647
1η - 4η	11.776	10.528	13.551	9.879	11.710	11.304	11.489
1η - 5η	14.554	13.177	16.553	12.484	14.603	14.294	14.274
1η - 6η	17.219	15.771	19.343	15.041	17.375	17.142	16.950
1η - 7η	19.770	18.207	22.018	17.510	19.938	19.924	19.489
1η - 8η	22.460	20.422	24.541	20.003	22.598	22.392	22.005
1η - 9η	25.250	22.561	26.940	22.613	25.367	24.937	24.546
1η - 10η	27.879	24.809	29.345	25.145	27.886	27.581	27.013
1η - 11η	30.426	27.064	31.789	27.560	30.356	30.175	29.439
1η - 12η	32.883	29.249	34.247	29.890	32.747	32.722	31.803
1η - 13η	35.259	31.508	36.500	32.255	35.079	35.161	34.120
1η - 14η	37.649	33.783	38.863	34.596	37.492	37.615	36.477
1η - 15η	40.057	36.010	41.226	36.945	39.804	39.977	38.808
1η - 16η	42.483	38.110	43.593	39.264	42.024	42.244	41.095
1η - 17η	44.723	40.191	45.918	41.439	44.427	44.447	43.340
1η - 18η	47.010	42.437	48.183	43.665	46.787	46.753	45.616
1η - 19η	49.337	44.646	50.342	45.645	49.110	48.880	47.816
1η - 20ή	51.352	46.767	52.372	47.757	51.378	51.353	49.925
1η - 21η	53.427	48.794	54.385	49.778	53.588	53.682	51.994
1η - 22η	55.368	50.993	56.597	52.001	55.869	55.642	54.166
1η - 23η	57.458	52.992	58.718	54.303	58.154	57.743	56.325
1η - 24η	59.565	55.167	60.854	56.491	60.700	59.954	58.555
1η - 25η	61.800	58.081	63.024	58.571	63.076	62.306	60.910
1η - 26η	63.722	60.399	65.756	60.616	65.495	64.486	63.198
1η - 27η	65.639	62.554	68.298	62.977	67.872	67.156	65.468
1η - 28η	67.910	64.740	70.716	65.137	70.130	69.459	67.727
1η - 29η	70.107	66.733	72.806	67.493	72.227	71.595	69.873
1η - 30ή	72.550	69.018	74.949	69.688	74.564	73.830	72.154
1η - 31η	75.029	71.342	77.256	71.919	76.950	76.544	74.499
1η - 32η	77.401	73.554	79.982	74.207	79.341	79.072	76.897
1η - 33η	79.643	75.676	82.270	76.492	81.702	81.438	79.157
1η - 34η	81.724	77.725	84.322	78.752	83.966	83.796	81.298
1η - 35η	83.779	79.738	86.398	80.930	86.322	86.094	83.433
1η - 36η	86.055	81.779	88.374	83.126	88.444	88.409	85.556
1η - 37η	88.095	83.750	90.474	85.189	90.528	90.683	87.607
1η - 38η	90.077	85.632	92.454	87.289	92.638	92.958	89.618
1η - 39η	91.996	87.604	94.380	89.311	94.725	95.114	91.603
1η - 40ή	93.845	89.685	96.456	91.487	96.883	97.334	93.671
1η - 41η	95.946	91.732	98.641	93.731	98.953	99.548	95.801
1η - 42η	98.002	93.874	100.871	95.895	101.076	101.689	97.944
1η - 43η	100.074	96.051	103.028	98.156	103.246	103.909	100.111
1η - 44η	102.276	98.199	105.242	100.457	105.529	106.322	102.341
<b>Μεταβολή (%)</b>		<b>-3,99</b>	<b>7,17</b>	<b>-4,55</b>	<b>5,05</b>	<b>0,75</b>	

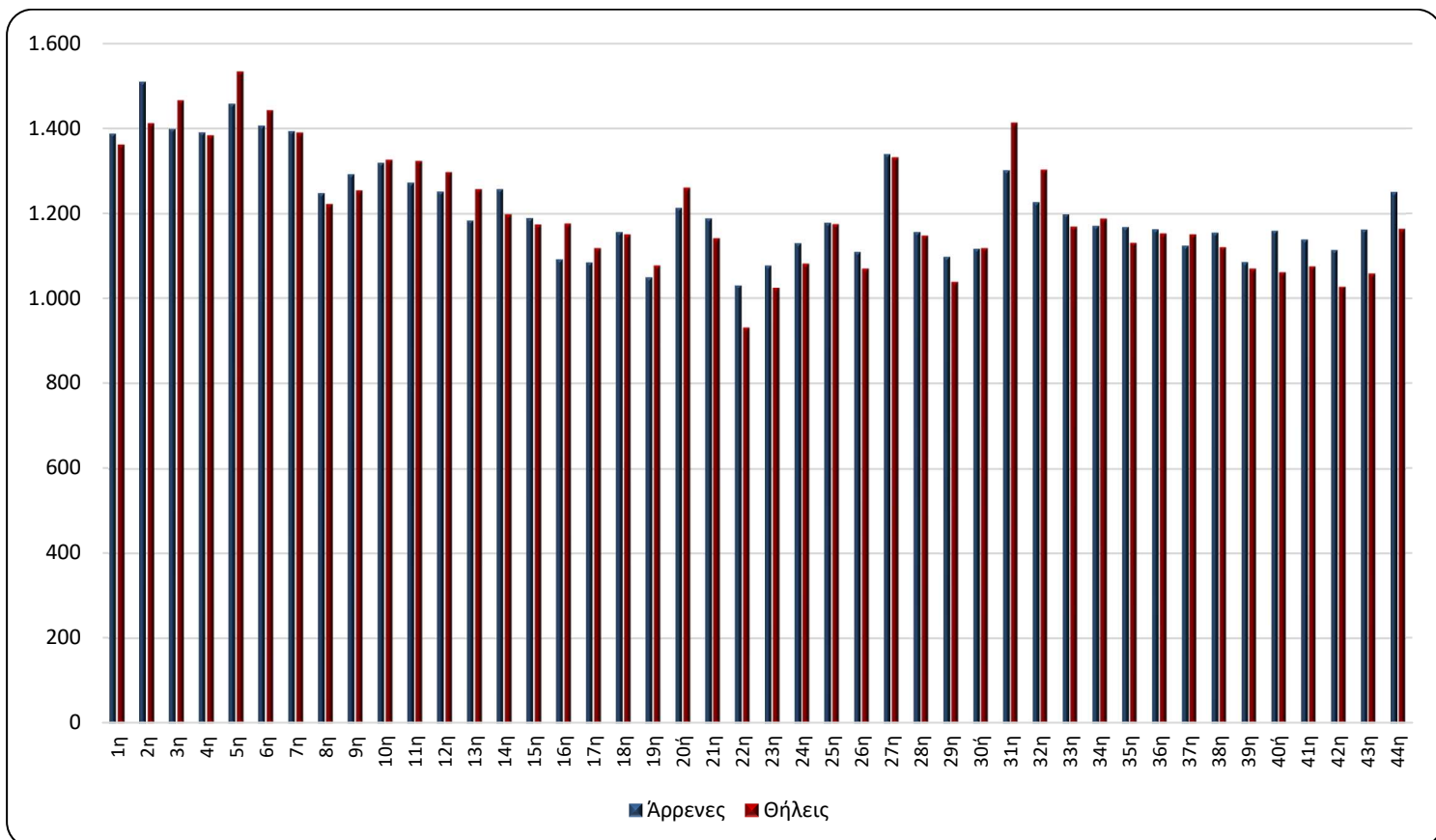
\*Προσωρινά στοιχεία

Πίνακας 3. Εβδομαδιαία εξέλιξη των θανάτων ανά φύλο, τις εβδομάδες 1<sup>η</sup>-44<sup>η</sup>, έτους 2020\*

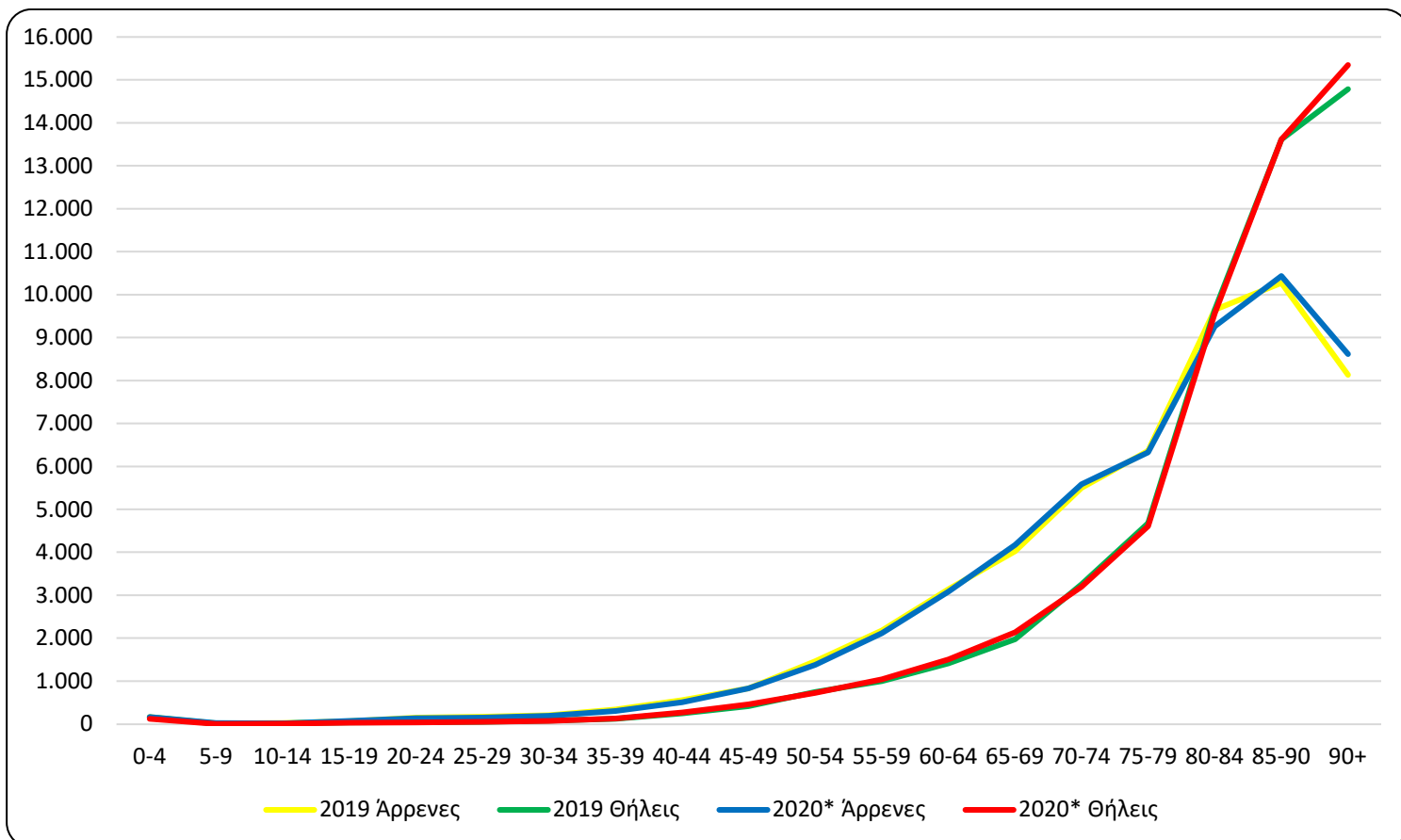
Εβδομάδα	Σύνολο	Άρρενες	Θήλειες
1 <sup>η</sup>	2.748	1.387	1.361
2 <sup>η</sup>	2.920	1.509	1.411
3 <sup>η</sup>	2.863	1.398	1.465
4 <sup>η</sup>	2.773	1.390	1.383
5 <sup>η</sup>	2.990	1.457	1.533
6 <sup>η</sup>	2.848	1.406	1.442
7 <sup>η</sup>	2.782	1.393	1.389
8 <sup>η</sup>	2.468	1.247	1.221
9 <sup>η</sup>	2.545	1.292	1.253
10 <sup>η</sup>	2.644	1.319	1.325
11 <sup>η</sup>	2.594	1.272	1.322
12 <sup>η</sup>	2.547	1.251	1.296
13 <sup>η</sup>	2.439	1.183	1.256
14 <sup>η</sup>	2.454	1.257	1.197
15 <sup>η</sup>	2.362	1.189	1.173
16 <sup>η</sup>	2.267	1.092	1.175
17 <sup>η</sup>	2.203	1.085	1.118
18 <sup>η</sup>	2.306	1.156	1.150
19 <sup>η</sup>	2.127	1.050	1.077
20 <sup>η</sup>	2.473	1.213	1.260
21 <sup>η</sup>	2.329	1.188	1.141
22 <sup>η</sup>	1.960	1.031	929
23 <sup>η</sup>	2.101	1.078	1.023
24 <sup>η</sup>	2.211	1.130	1.081
25 <sup>η</sup>	2.352	1.178	1.174
26 <sup>η</sup>	2.180	1.110	1.070
27 <sup>η</sup>	2.670	1.339	1.331
28 <sup>η</sup>	2.303	1.156	1.147
29 <sup>η</sup>	2.136	1.098	1.038
30 <sup>η</sup>	2.235	1.117	1.118
31 <sup>η</sup>	2.714	1.301	1.413
32 <sup>η</sup>	2.528	1.226	1.302
33 <sup>η</sup>	2.366	1.198	1.168
34 <sup>η</sup>	2.358	1.171	1.187
35 <sup>η</sup>	2.298	1.168	1.130
36 <sup>η</sup>	2.315	1.163	1.152
37 <sup>η</sup>	2.274	1.124	1.150
38 <sup>η</sup>	2.275	1.155	1.120
39 <sup>η</sup>	2.156	1.086	1.070
40 <sup>η</sup>	2.220	1.159	1.061
41 <sup>η</sup>	2.214	1.139	1.075
42 <sup>η</sup>	2.141	1.114	1.027
43 <sup>η</sup>	2.220	1.162	1.058
44 <sup>η</sup>	2.413	1.250	1.163
<b>Σύνολο</b>	<b>106.322</b>	<b>53.387</b>	<b>52.935</b>

\*Προσωρινά στοιχεία

**Γράφημα 4. Εβδομαδιαία εξέλιξη των θανάτων ανά φύλο, τις εβδομάδες 1<sup>η</sup>-44<sup>η</sup>, έτους 2020\***



**Γράφημα 5. Θάνατοι ανά ομάδα ηλικιών και φύλο, 1<sup>η</sup> - 44<sup>η</sup> εβδομάδα, 2019 και 2020**



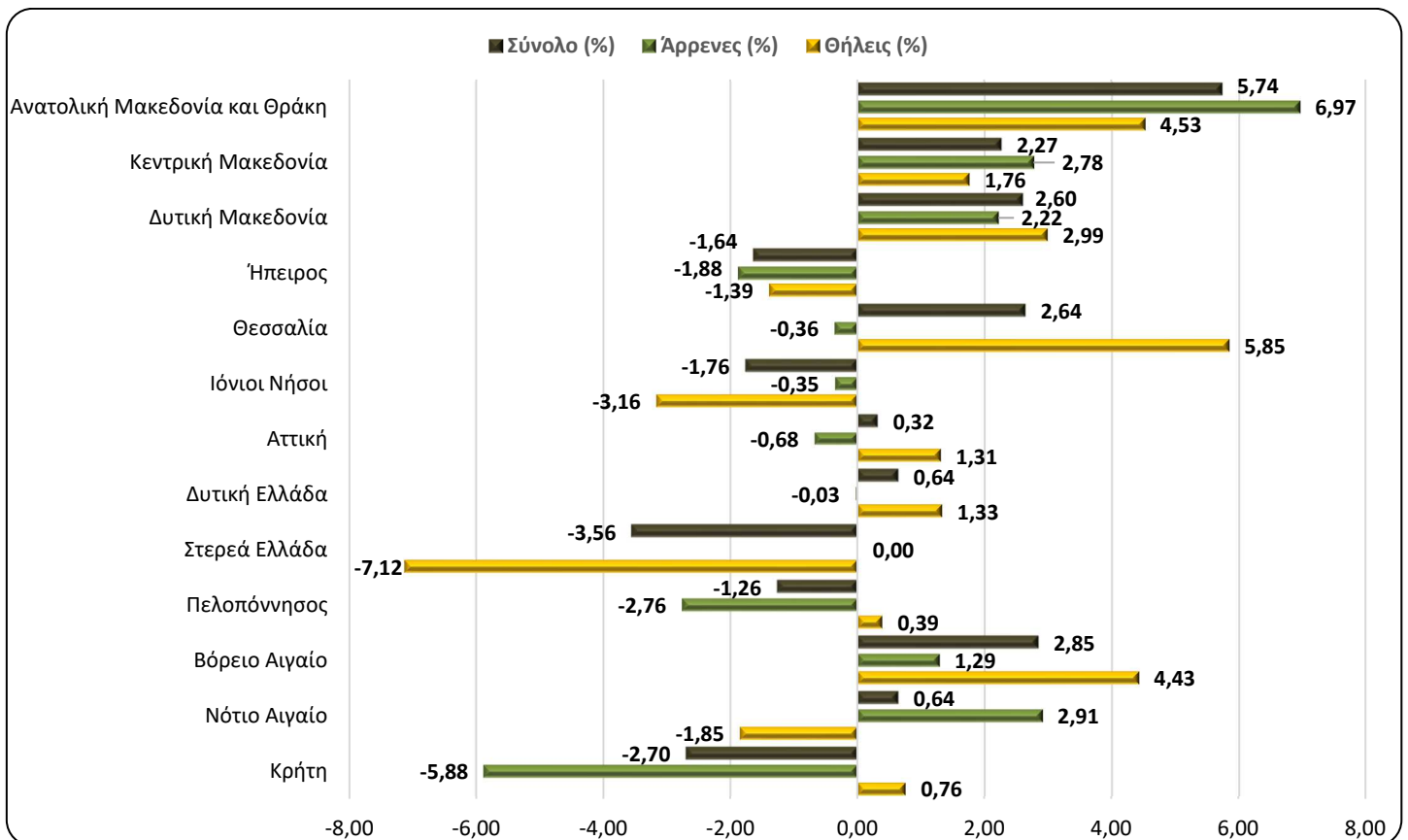
\*Προσωρινά στοιχεία

Πίνακας 4. Θάνατοι ανά ομάδα ηλικιών και φύλο, 1<sup>η</sup> - 44<sup>η</sup> εβδομάδα, 2019 και 2020

Έτος ΗΛΙΚΙΑ	2019			2020*		
	Σύνολο	Άρρενες	Θήλειες	Σύνολο	Άρρενες	Θήλειες
0 - 4	324	165	159	283	162	121
5 - 9	28	16	12	28	20	8
10 - 14	40	22	18	29	19	10
15 - 19	100	66	34	103	70	33
20 - 24	190	149	41	173	137	36
25 - 29	221	169	52	200	150	50
30 - 34	281	204	77	269	194	75
35 - 39	462	338	124	434	303	131
40 - 44	807	560	247	777	506	271
45 - 49	1.247	829	418	1.287	832	455
50 - 54	2.204	1.461	743	2.103	1.377	726
55 - 59	3.176	2.178	998	3.159	2.117	1.042
60 - 64	4.555	3.141	1.414	4.594	3.087	1.507
65 - 69	5.996	4.022	1.974	6.313	4.175	2.138
70 - 74	8.755	5.500	3.255	8.777	5.581	3.196
75 - 79	11.038	6.361	4.677	10.937	6.328	4.609
80 - 84	19.292	9.644	9.648	18.823	9.263	9.560
85 - 90	23.889	10.274	13.615	24.050	10.435	13.615
90+	22.917	8.131	14.786	23.964	8.616	15.348
Άγνωστη	7	5	2	19	15	4
<b>ΣΥΝΟΛΟ</b>	<b>105.529</b>	<b>53.235</b>	<b>52.294</b>	<b>106.322</b>	<b>53.387</b>	<b>52.935</b>

Από την ανάλυση των στοιχείων ανά ηλικιακή ομάδα παρατηρείται ότι οι θάνατοι κατά την περίοδο των πρώτων 44 εβδομάδων του έτους 2020 ήταν περισσότεροι από αυτούς της αντίστοιχης περιόδου του έτους 2019, σε απόλυτες τιμές, στις ηλικιακές ομάδες άνω των 90 ετών, 65 έως 69 και 85 έως 89 ετών, με 1.047 θανάτους, 317 και 161 αντίστοιχα (Πίνακας 4).

Γράφημα 6. Ετήσια μεταβολή θανάτων 2019/2020\* ανά φύλο και Περιφέρεια μόνιμης διαμονής, 1<sup>η</sup> - 44<sup>η</sup> εβδομάδα



\*Προσωρινά στοιχεία

Πίνακας 5. Ετήσια μεταβολή θανάτων 2019/2020 ανά φύλο και Περιφέρεια μόνιμης διαμονής, 1<sup>η</sup> - 44<sup>η</sup> εβδομάδα

Έτος Περιφέρεια	2019			2020*			Μεταβολή (%)		
	Σύνολο	Άνδρες	Γυναίκες	Σύνολο	Άνδρες	Γυναίκες	Σύνολο	Άνδρες	Γυναίκες
Αν. Μακεδονία και Θράκη	6.374	3.172	3.202	6.740	3.393	3.347	5,74	6,97	4,53
Κεντρική Μακεδονία	18.352	9.114	9.238	18.768	9.367	9.401	2,27	2,78	1,76
Δυτική Μακεδονία	2.958	1.487	1.471	3.035	1.520	1.515	2,60	2,22	2,99
Ήπειρος	3.538	1.809	1.729	3.480	1.775	1.705	-1,64	-1,88	-1,39
Θεσσαλία	7.528	3.887	3.641	7.727	3.873	3.854	2,64	-0,36	5,85
Ιόνιοι Νήσοι	2.269	1.130	1.139	2.229	1.126	1.103	-1,76	-0,35	-3,16
Αττική	35.557	17.759	17.798	35.671	17.639	18.032	0,32	-0,68	1,31
Δυτική Ελλάδα	6.701	3.400	3.301	6.744	3.399	3.345	0,64	-0,03	1,33
Στερεά Ελλάδα	5.850	2.929	2.921	5.642	2.929	2.713	-3,56	0,00	-7,12
Πελοπόννησος	6.415	3.371	3.044	6.334	3.278	3.056	-1,26	-2,76	0,39
Βόρειο Αιγαίο	2.000	1.007	993	2.057	1.020	1.037	2,85	1,29	4,43
Νότιο Αιγαίο	2.493	1.305	1.188	2.509	1.343	1.166	0,64	2,91	-1,85
Κρήτη	5.485	2.857	2.628	5.337	2.689	2.648	-2,70	-5,88	0,76
Αγνώστου διαμονής	9	8	1	49	36	13	444,44	350,00	1200,00
<b>Σύνολο</b>	<b>105.529</b>	<b>53.235</b>	<b>52.294</b>	<b>106.322</b>	<b>53.387</b>	<b>52.935</b>	<b>0,75</b>	<b>0,29</b>	<b>1,23</b>
Κάτοικοι εξωτερικού	808	549	259	344	242	102	-57,43	-55,92	-60,62

\*Προσωρινά στοιχεία

Από την κατά τόπο μόνιμης διαμονής των θανόντων ανάλυση των στοιχείων, παρατηρείται ότι οι θάνατοι κατά την περίοδο των πρώτων 44 εβδομάδων του έτους 2020 παρουσιάζουν αύξηση σε οκτώ (8) Περιφέρειες και μείωση σε πέντε (5) σε σχέση με τους θανάτους της αντίστοιχης περιόδου του έτους 2019. Η μεγαλύτερη αύξηση, σε απόλυτες τιμές, παρουσιάζεται στην Περιφέρεια Κεντρικής Μακεδονίας με 416 θανάτους και η μεγαλύτερη μείωση στην Περιφέρεια Στερεάς Ελλάδας με 208 θανάτους (Γράφημα 6, Πίνακας 5).

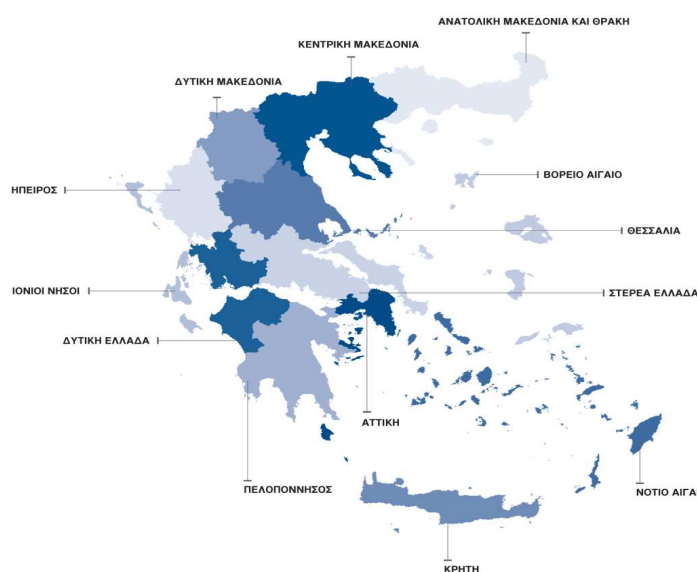


## ΕΠΕΞΗΓΗΜΑΤΙΚΕΣ ΣΗΜΕΙΩΣΕΙΣ

- Φυσική Κίνηση Πληθυσμού** Εβδομαδιαία στοιχεία θανάτων
- Για τις ανάγκες της έρευνας Φυσικής Κίνησης Πληθυσμού (ΦΚΠ) λαμβάνονται στοιχεία από τα Ληξιαρχεία όλων των Δημοτικών Αρχών. Τα στοιχεία που παρουσιάζονται στο παρόν Δελτίο Τύπου, αφορούν στην εξέλιξη των θανάτων σε εβδομαδιαία βάση κατά την περίοδο των πρώτων 44 εβδομάδων του έτους 2020. Πρόκειται για έκτακτη επεξεργασία των στοιχείων θανάτων, προκειμένου να αποτυπωθεί η εξέλιξη των θανάτων κατά την περίοδο της πανδημίας Covid-19.
- Νομικό πλαίσιο**
- Νόμος 344/76 «Περί ληξιαρχικών πράξεων» που καθορίζει τις υποχρεώσεις των ληξιάρχων στη συλλογή και εν συνεχεία διαβίβαση των στοιχείων και Νόμος 3832/2010 «Ελληνικό Στατιστικό Σύστημα, Σύσταση Ελληνικής Στατιστικής Αρχής (ΕΛΣΤΑΤ) ως Ανεξάρτητης Αρχής», όπως ισχύει.
- Κάλυψη**
- Η έρευνα είναι απογραφική και περιλαμβάνει το σύνολο των θανάτων που αφορούν σε κατοίκους που διαμένουν μόνιμα στην Ελλάδα.
- Ορισμοί**
- Καταγράφονται όλοι οι θάνατοι που αφορούν σε κατοίκους που διαμένουν μόνιμα στην Ελλάδα, ανεξάρτητα από την αιτία θανάτου. Επίσης, καταγράφονται και οι κάτοικοι του εξωτερικού που βρέθηκαν στην Ελλάδα για διάφορους λόγους και απεβίωσαν, χωρίς να προσμετρούνται στο σύνολο. Θάνατοι μεταναστών-προσφύγων που συμβαίνουν στην προσπάθεια προσέγγισης Ελληνικών νησιών από τις Τουρκικές ακτές (πνιγμοί) δεν περιλαμβάνονται.
- Οι αιτίες θανάτου ορίζονται σύμφωνα με τη Διεθνή Στατιστική Ταξινόμηση Νόσων και Συναφών Προβλημάτων Υγείας (ICD-10) και βασικές κατηγορίες είναι τα Νοσήματα του κυκλοφορικού συστήματος, τα Νοσήματα του αναπνευστικού συστήματος, τα Νεοπλάσματα, τα Λοιμώδη και παρασιτικά νοσήματα, Βίαιοι θάνατοι και άλλες αιτίες, περιλαμβανομένης και της αιτίας από Covid-19.
- Τα στοιχεία των θανάτων και της Φυσικής Κίνησης Πληθυσμού ελέγχονται ποιοτικά, επεξεργάζονται και πινακοποιούνται.
- Μεθοδολογία**
- Η γεωγραφική ταξινόμηση βασίζεται στην Ονοματολογία των Εδαφικών Στατιστικών Μονάδων (NUTS). Τα στοιχεία δημοσιεύονται σε επίπεδο Χώρας και Περιφέρειας (NUTS2).

### Γεωγραφική ταξινόμηση

#### Χάρτης των Περιφερειών (NUTS2) της Ελλάδος



**Περίοδος** 2020: 30/12/2019 - 1/11/2020

**Αναφοράς** 2019: 31/12/2018 - 3/11/2019

Οι εβδομάδες ανά έτος ορίζονται σύμφωνα με το διεθνές πρότυπο ημερομηνιών ISO8601 και είναι:

ΕΒΔΟΜΑΔΑ	2019	2020
1 <sup>η</sup>	31/12/2018 - 6/1/2019	30/12/2019 - 5/1/2020
2 <sup>η</sup>	7/1/2019 - 13/1/2019	6/1/2020 - 12/1/2020
3 <sup>η</sup>	14/1/2019 - 20/1/2019	13/1/2020 - 19/1/2020
4 <sup>η</sup>	21/1/2019 - 27/1/2019	20/1/2020 - 26/1/2020
5 <sup>η</sup>	28/1/2019 - 3/2/2019	27/1/2020 - 2/2/2020
6 <sup>η</sup>	4/2/2019 - 10/2/2019	3/2/2020 - 9/2/2020
7 <sup>η</sup>	11/2/2019 - 17/2/2019	10/2/2020 - 16/2/2020
8 <sup>η</sup>	18/2/2019 - 24/2/2019	17/2/2020 - 23/2/2020
9 <sup>η</sup>	25/2/2019 - 3/3/2019	24/2/2020 - 1/3/2020
10 <sup>η</sup>	4/3/2019 - 10/3/2019	2/3/2020 - 8/3/2020
11 <sup>η</sup>	11/3/2019 - 17/3/2019	9/3/2020 - 15/3/2020
12 <sup>η</sup>	18/3/2019 - 24/3/2019	16/3/2020 - 22/3/2020
13 <sup>η</sup>	25/3/2019 - 31/3/2019	23/3/2020 - 29/3/2020
14 <sup>η</sup>	1/4/2019 - 7/4/2019	30/3/2020 - 5/4/2020
15 <sup>η</sup>	8/4/2019 - 14/4/2019	6/4/2020 - 12/4/2020
16 <sup>η</sup>	15/4/2019 - 21/4/2019	13/4/2020 - 19/4/2020
17 <sup>η</sup>	22/4/2019 - 28/4/2019	20/4/2020 - 26/4/2020
18 <sup>η</sup>	29/4/2019 - 5/5/2019	27/4/2020 - 3/5/2020
19 <sup>η</sup>	6/5/2019 - 12/5/2019	4/5/2020 - 10/5/2020
20 <sup>η</sup>	13/5/2019 - 19/5/2019	11/5/2020 - 17/5/2020
21 <sup>η</sup>	20/5/2019 - 26/5/2019	18/5/2020 - 24/5/2020
22 <sup>η</sup>	27/5/2019 - 2/6/2019	25/5/2020 - 31/5/2020
23 <sup>η</sup>	3/6/2019 - 9/6/2019	1/6/2020 - 7/6/2020
24 <sup>η</sup>	10/6/2019 - 16/6/2019	8/6/2020 - 14/6/2020
25 <sup>η</sup>	17/6/2019 - 23/6/2019	15/6/2020 - 21/6/2020
26 <sup>η</sup>	24/6/2019 - 30/6/2019	22/6/2020 - 28/6/2020
27 <sup>η</sup>	1/7/2019 - 7/7/2019	29/6/2020 - 5/7/2020
28 <sup>η</sup>	8/7/2019 - 14/7/2019	6/7/2020 - 12/7/2020
29 <sup>η</sup>	15/7/2019 - 21/7/2019	13/7/2020 - 19/7/2020
30 <sup>η</sup>	22/7/2019 - 28/7/2019	20/7/2020 - 26/7/2020
31 <sup>η</sup>	29/7/2019 - 4/8/2019	27/7/2020 - 2/8/2020
32 <sup>η</sup>	5/8/2019 - 11/8/2019	3/8/2020 - 9/8/2020
33 <sup>η</sup>	12/8/2019 - 18/8/2019	10/8/2020 - 16/8/2020
34 <sup>η</sup>	19/8/2019 - 25/8/2019	17/8/2020 - 23/8/2020
35 <sup>η</sup>	26/8/2019 - 1/9/2019	24/8/2020 - 30/8/2020
36 <sup>η</sup>	2/9/2019 - 8/9/2019	31/8/2020 - 6/9/2020
37 <sup>η</sup>	9/9/2019 - 15/9/2019	7/9/2020 - 13/9/2020
38 <sup>η</sup>	16/9/2019 - 22/9/2019	14/9/2020 - 20/9/2020
39 <sup>η</sup>	23/9/2019 - 29/9/2019	21/9/2020 - 27/9/2020
40 <sup>η</sup>	30/9/2019 - 6/10/2010	28/9/2020 - 4/10/2020
41 <sup>η</sup>	7/10/2019 - 13/10/2019	5/10/2020 - 11/10/2020
42 <sup>η</sup>	14/10/2019 - 20/10/2019	12/10/2020 - 18/10/2020
43 <sup>η</sup>	21/10/2019 - 27/10/2019	19/10/2020 - 25/10/2020
44 <sup>η</sup>	28/10/2019 - 3/11/2019	26/10/2020 - 1/11/2020

#### Παραπομπές

Περισσότερες πληροφορίες σχετικά με τους θανάτους και τη Φυσική Κίνηση Πληθυσμού μπορούν να αναζητηθούν στην ιστοσελίδα της ΕΛΣΤΑΤ <http://www.statistics.gr>, στο σύνδεσμο «Στατιστικές, Πληθυσμός και Κοινωνικές Συνθήκες, Δημογραφία».