



ΔΕΛΤΙΟ ΤΥΠΟΥ

ΕΡΕΥΝΕΣ ΠΡΩΤΟΒΑΘΜΙΑΣ ΕΚΠΑΙΔΕΥΣΗΣ (ΝΗΠΙΑΓΩΓΕΙΑ ΚΑΙ ΔΗΜΟΤΙΚΑ) ΛΗΞΗΣ ΣΧΟΛΙΚΟΥ ΕΤΟΥΣ 2015/2016

Η Ελληνική Στατιστική Αρχή (ΕΛΣΤΑΤ) ανακοινώνει τα στοιχεία που αφορούν στις στατιστικές Πρωτοβάθμιας Εκπαίδευσης (νηπιαγωγεία και δημοτικά) του σχολικού έτους 2015/2016. Σύμφωνα με τα στοιχεία αυτά παρατηρείται ότι:

α) Οι **σχολικές μονάδες** κατά το σχολικό έτος 2015/2016, σε σχέση με το 2014/2015, μειώθηκαν κατά 2,1% στα νηπιαγωγεία και κατά 0,3% στα δημοτικά (πίνακες 2 και 4 αντίστοιχα).

β) Το **διδασκτικό προσωπικό** κατά το σχολικό έτος 2015/2016, σε σχέση με το 2014/2015, μειώθηκε κατά 3,2% στα νηπιαγωγεία και αυξήθηκε κατά 4,4% στα δημοτικά (πίνακες 2 και 4 αντίστοιχα).

γ) Οι **εγγεγραμμένοι μαθητές** κατά το σχολικό έτος 2015/2016, σε σχέση με το 2014/2015, παρουσίασαν μείωση κατά 4,6% στα νηπιαγωγεία και αύξηση κατά 0,4% στα δημοτικά (πίνακες 3 και 5 αντίστοιχα).

δ) Οι **αποφοιτήσαντες μαθητές** κατά το σχολικό έτος 2015/2016, σε σχέση με το 2014/2015, παρουσίασαν αύξηση κατά 0,1% στα δημοτικά (πίνακας 5).

ε) Η **αναλογία του διδασκτικού προσωπικού προς τους μαθητές** για το σχολικό έτος 2015/2016 ήταν 1 εκπαιδευτικός για 10,8 μαθητές στα νηπιαγωγεία και 1 εκπαιδευτικός για 9,4 μαθητές στα δημοτικά, ενώ για το σχολικό έτος 2014/2015, οι αντίστοιχες αναλογίες ήταν 1 προς 11,0 και 1 προς 9,8 (πίνακες 2, 3, 4 και 5).

στ) Η **περιφέρεια Αττικής** συγκέντρωσε το 30,6% του σχολικού πληθυσμού των νηπιαγωγείων και το 34,6% των δημοτικών της Ελλάδας (πίνακες 2 και 4 αντίστοιχα).

Πληροφορίες:

Διεύθυνση Κοινωνικών Στατιστικών
Τμήμα Στατιστικών Εκπαίδευσης
Ευδοκία Οικονόμου, Ευανθία Σταυράκη

Τηλ: 213 135 2134, 213 135 2781

Fax: 213 135 2780

e-mail: evd.oikonomou@statistics.gr

e.stavraki@statistics.gr

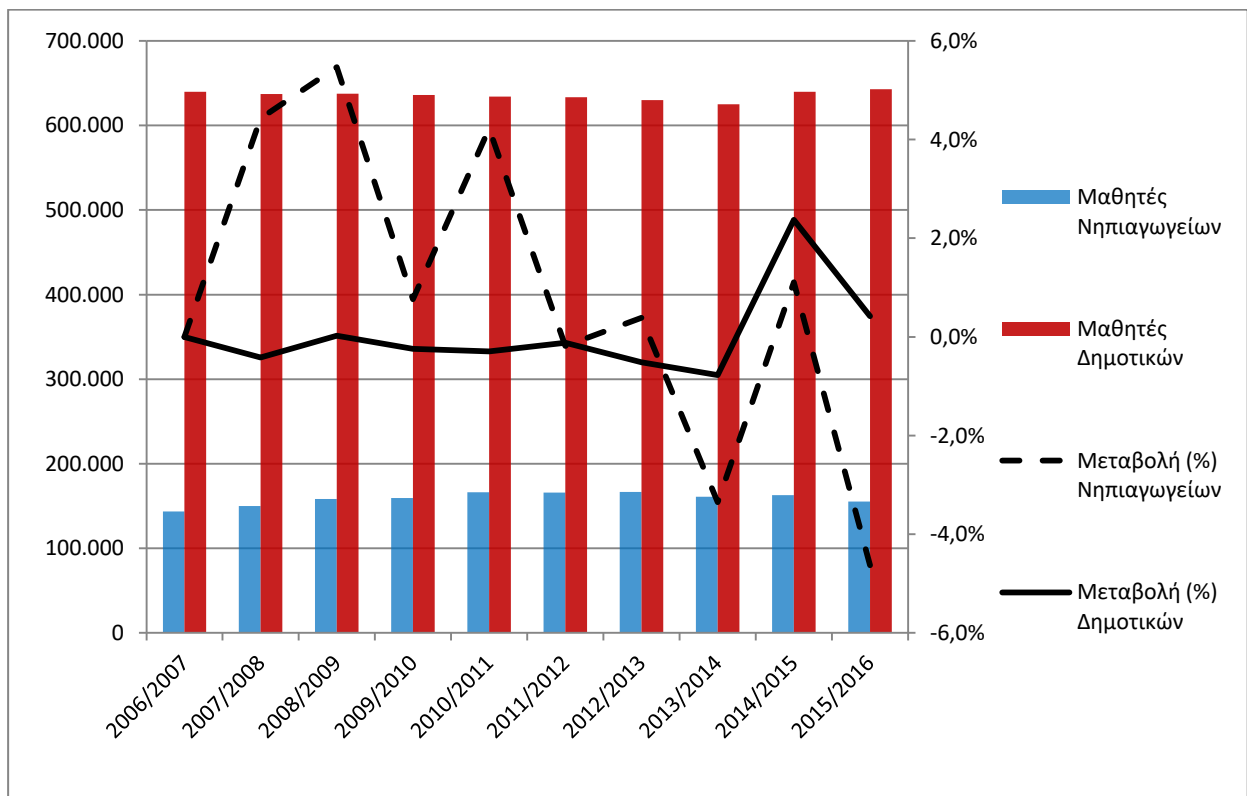
Στον πίνακα 1 και το γράφημα 1 απεικονίζεται η εξέλιξη του σχολικού πληθυσμού νηπιαγωγείων και δημοτικών από το σχολικό έτος 2006/2007 έως το σχολικό έτος 2015/2016.

Πίνακας 1
Εξέλιξη Σχολικού Πληθυσμού της Πρωτοβάθμιας Εκπαίδευσης 2006/2007 - 2015/2016

Σχολικό έτος	Αριθμός Μαθητών	
	Νηπιαγωγεία	Δημοτικά
2006/2007	143.716	639.961
2007/2008	150.079	637.309
2008/2009	158.290	637.476
2009/2010	159.502	635.935
2010/2011	166.233	634.048
2011/2012	165.931	633.291
2012/2013	166.576	630.043
2013/2014	160.994	625.165
2014/2015*	162.781	640.001
2015/2016	155.243	642.707

*Αναθεωρημένα στοιχεία

Γράφημα 1
Εξέλιξη Σχολικού Πληθυσμού της Πρωτοβάθμιας Εκπαίδευσης 2006/2007 - 2015/2016



Α. ΝΗΠΙΑΓΩΓΕΙΑ

Στους πίνακες 2 και 3 παρουσιάζονται τα στοιχεία που αφορούν τον αριθμό των νηπιαγωγείων, του διδακτικού προσωπικού και των εγγεγραμμένων μαθητών.

Πίνακας 2. Πλήθος σχολικών μονάδων και διδακτικό προσωπικό κατά είδος Σχολικής Μονάδας και Περιφέρεια (Νηπιαγωγεία)

<i>Κατά Είδος Σχολικής Μονάδας</i>						
Σχολικές Μονάδες	Πλήθος σχολικών μονάδων			Διδακτικό προσωπικό		
	2014/15*	2015/16	Μεταβολή (%)	2014/15*	2015/16	Μεταβολή (%)
Δημόσιες	5.171	5.035	-2,6	13.803	13.441	-2,6
Ιδιωτικές ¹	586	602	2,7	985	880	-10,7
ΣΥΝΟΛΟ	5.757	5.637	-2,1	14.788	14.321	-3,2
<i>Κατά Περιφέρεια</i>						
Περιφέρεια	Πλήθος σχολικών μονάδων			Διδακτικό προσωπικό		
	2014/15*	2015/16	Μεταβολή (%)	2014/15*	2015/16	Μεταβολή (%)
Ανατολική Μακεδονία και Θράκη	333	322	-3,3	839	812	-3,2
Κεντρική Μακεδονία	1.033	1.006	-2,6	2.673	2.628	-1,7
Δυτική Μακεδονία	190	190	0,0	457	455	-0,4
Θεσσαλία	472	462	-2,1	1.034	1.022	-1,2
Ήπειρος	232	218	-6,0	519	510	-1,7
Ιόνιοι Νήσοι	151	147	-2,6	404	376	-6,9
Δυτική Ελλάδα	434	420	-3,2	1.007	980	-2,7
Στερεά Ελλάδα	326	314	-3,7	780	752	-3,6
Πελοπόννησος	348	335	-3,7	796	766	-3,8
Αττική	1.427	1.427	0,0	4.015	3.854	-4,0
Βόρειο Αιγαίο	147	145	-1,4	437	411	-5,9
Νότιο Αιγαίο	226	224	-0,9	573	532	-7,2
Κρήτη	438	427	-2,5	1.254	1.223	-2,5
ΣΥΝΟΛΟ	5.757	5.637	-2,1	14.788	14.321	-3,2

*Αναθεωρημένα στοιχεία

¹ Η μείωση στο διδακτικό προσωπικό στις ιδιωτικές σχολικές μονάδες οφείλεται στο γεγονός ότι αυξήθηκε ο αριθμός των μαθητών ανά τμήμα.

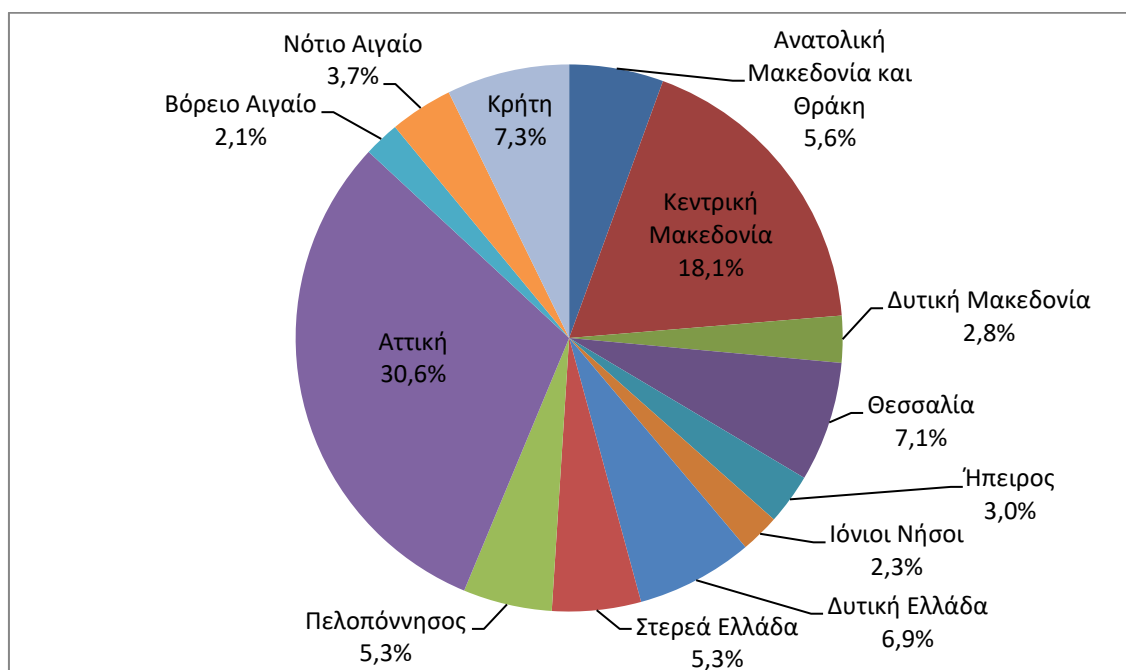
Πίνακας 3. Εγγεγραμμένοι μαθητές κατά είδος Σχολικής Μονάδας και Περιφέρεια (Νηπιαγωγεία)

Κατά Είδος Σχολικής Μονάδας									
Σχολικές Μονάδες	Σύνολο Ελλάδος			Άρρενες			Θήλειες		
	2014/15*	2015/16	Μεταβολή (%)	2014/15*	2015/16	Μεταβολή (%)	2014/15*	2015/16	Μεταβολή (%)
Δημόσιες	149.764	141.741	-5,4	76.612	72.481	-5,4	73.152	69.260	-5,3
Ιδιωτικές	13.017	13.502	3,7	6.742	7.055	4,6	6.275	6.447	2,7
ΣΥΝΟΛΟ	162.781	155.243	-4,6	83.354	79.536	-4,6	79.427	75.707	-4,7
Κατά Περιφέρεια									
Περιφέρεια	Σύνολο Ελλάδος			Άρρενες			Θήλειες		
	2014/15*	2015/16	Μεταβολή (%)	2014/15*	2015/16	Μεταβολή (%)	2014/15*	2015/16	Μεταβολή (%)
Ανατολική Μακεδονία και Θράκη	9.186	8.654	-5,8	4.708	4.538	-3,6	4.478	4.116	-8,1
Κεντρική Μακεδονία	29.500	28.126	-4,7	14.930	14.331	-4,0	14.570	13.795	-5,3
Δυτική Μακεδονία	4.576	4.290	-6,3	2.308	2.159	-6,5	2.268	2.131	-6,0
Θεσσαλία	11.486	11.001	-4,2	5.856	5.543	-5,3	5.630	5.458	-3,1
Ήπειρος	4.886	4.658	-4,7	2.523	2.393	-5,2	2.363	2.265	-4,1
Ιόνιοι Νήσοι	3.694	3.584	-3,0	1.968	1.832	-6,9	1.726	1.752	1,5
Δυτική Ελλάδα	11.177	10.731	-4,0	5.804	5.438	-6,3	5.373	5.293	-1,5
Στερεά Ελλάδα	8.713	8.152	-6,4	4.503	4.212	-6,5	4.210	3.940	-6,4
Πελοπόννησος	8.491	8.162	-3,9	4.356	4.228	-2,9	4.135	3.934	-4,9
Αττική	49.862	47.559	-4,6	25.616	24.396	-4,8	24.246	23.163	-4,5
Βόρειο Αιγαίο	3.457	3.274	-5,3	1.744	1.681	-3,6	1.713	1.593	-7,0
Νότιο Αιγαίο	5.959	5.788	-2,9	3.026	2.976	-1,7	2.933	2.812	-4,1
Κρήτη	11.794	11.264	-4,5	6.012	5.809	-3,4	5.782	5.455	-5,7
ΣΥΝΟΛΟ	162.781	155.243	-4,6	83.354	79.536	-4,6	79.427	75.707	-4,7

*Αναθεωρημένα στοιχεία

Γράφημα 2

Ποσοστιαία κατανομή των εγγεγραμμένων μαθητών στα Νηπιαγωγεία, ανά περιφέρεια, 2015/2016



Β. ΔΗΜΟΤΙΚΑ

Στους πίνακες 4 και 5 παρουσιάζονται τα στοιχεία που αφορούν τον αριθμό των δημοτικών, του διδακτικού προσωπικού, των εγγεγραμμένων μαθητών και των αποφοίτων.

Πίνακας 4. Πλήθος σχολικών μονάδων και διδακτικό προσωπικό² κατά είδος Σχολικής Μονάδας και Περιφέρεια (Δημοτικά)

<i>Κατά Είδος Σχολικής Μονάδας</i>						
Σχολικές Μονάδες	Πλήθος σχολικών μονάδων			Διδακτικό προσωπικό		
	2014/15*	2015/16	Μεταβολή (%)	2014/15*	2015/16	Μεταβολή (%)
Δημόσιες ³	4.398	4.384	-0,3	62.446	65.229	4,5
Ιδιωτικές	163	163	0,0	3.032	3.150	3,9
ΣΥΝΟΛΟ	4.561	4.547	-0,3	65.478	68.379	4,4
<i>Κατά Περιφέρεια</i>						
Περιφέρεια	Πλήθος σχολικών μονάδων			Διδακτικό προσωπικό		
	2014/15*	2015/16	Μεταβολή (%)	2014/15*	2015/16	Μεταβολή (%)
Ανατολική Μακεδονία και Θράκη	368	360	-2,2	3.965	4.163	5,0
Κεντρική Μακεδονία	761	761	0,0	11.718	12.477	6,5
Δυτική Μακεδονία	155	154	-0,6	1.934	2.038	5,4
Θεσσαλία	363	361	-0,6	4.435	4.664	5,2
Ήπειρος	195	195	0,0	2.121	2.207	4,1
Ιόνιοι Νήσοι	105	105	0,0	1.459	1.528	4,7
Δυτική Ελλάδα	401	399	-0,5	4.403	4.568	3,7
Στερεά Ελλάδα	302	300	-0,7	3.313	3.446	4,0
Πελοπόννησος	269	267	-0,7	3.242	3.383	4,3
Αττική	999	1.004	0,5	20.758	21.285	2,5
Βόρειο Αιγαίο	136	136	0,0	1.429	1.526	6,8
Νότιο Αιγαίο	184	184	0,0	2.302	2.312	0,4
Κρήτη	323	321	-0,6	4.399	4.782	8,7
ΣΥΝΟΛΟ	4.561	4.547	-0,3	65.478	68.379	4,4

*Αναθεωρημένα στοιχεία

² Στο διδακτικό προσωπικό περιλαμβάνονται και οι «απόντες». Απόντες θεωρούνται όσοι ανήκουν οργανικά στο σχολείο, αλλά απουσιάζουν για διάστημα μεγαλύτερο των 20 εργάσιμων ημερών (λόγω ασθένειας, τοκετού, μετεκπαίδευσης κλπ.) και έχει ζητηθεί η αντικατάστασή τους, καθώς και οι αποσπασμένοι στο Υπουργείο Παιδείας, Έρευνας και Θρησκευμάτων, σε Διεύθυνση Δευτεροβάθμιας Εκπαίδευσης ή αλλού.

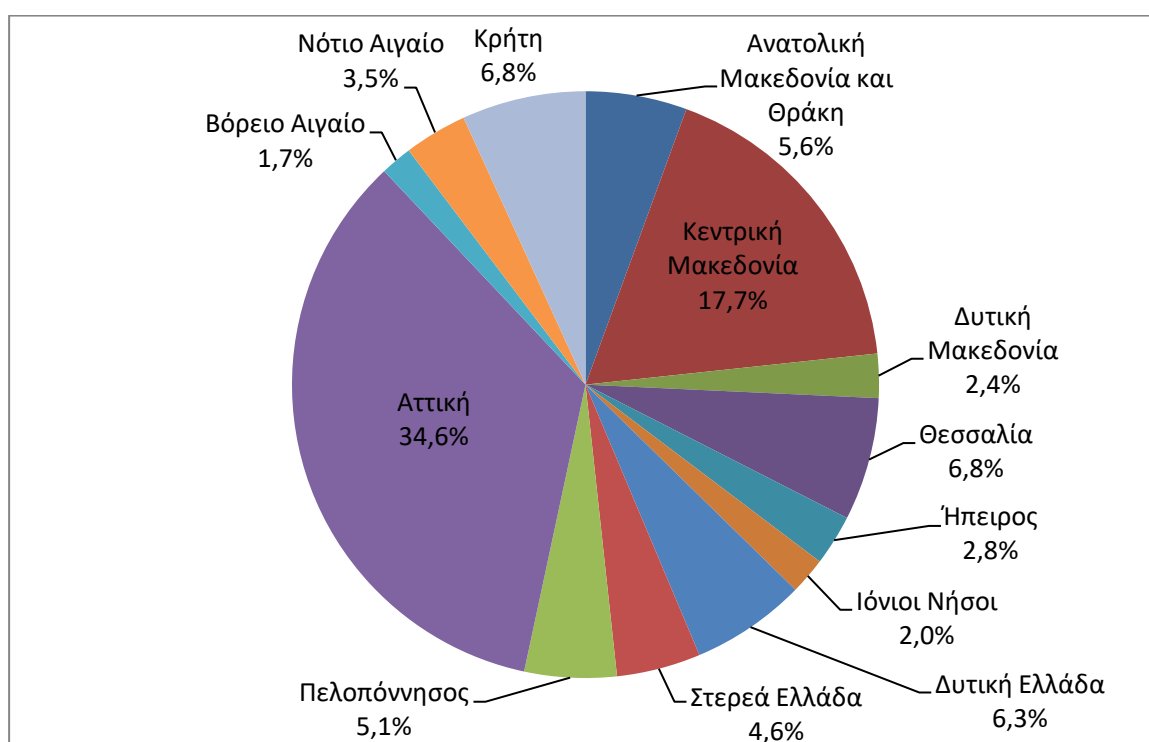
³ Η αύξηση στο διδακτικό προσωπικό στις δημόσιες σχολικές μονάδες οφείλεται στην πρόσληψη προσωπικού μερικής απασχόλησης.

Πίνακας 5. Εγγεγραμμένοι και Αποφοιτήσαντες μαθητές κατά Είδος Σχολικής Μονάδας και Περιφέρεια (Δημοτικά)

Κατά Είδος Σχολικής Μονάδας						
Σχολικές Μονάδες	Σύνολο εγγεγραμμένων			Σύνολο αποφοιτησάντων		
	2014/15*	2015/16	Μεταβολή (%)	2014/15*	2015/16	Μεταβολή (%)
Δημόσιες	606.571	607.811	0,2	96.198	96.242	0,0
Ιδιωτικές	33.430	34.896	4,4	5.440	5.529	1,6
ΣΥΝΟΛΟ	640.001	642.707	0,4	101.638	101.771	0,1
Κατά Περιφέρεια						
Περιφέρεια	Σύνολο εγγεγραμμένων			Σύνολο αποφοιτησάντων		
	2014/15*	2015/16	Μεταβολή (%)	2014/15*	2015/16	Μεταβολή (%)
Ανατολική Μακεδονία και Θράκη	36.251	35.908	-0,9	5.696	5.679	-0,3
Κεντρική Μακεδονία	113.897	113.886	0,0	18.122	18.034	-0,5
Δυτική Μακεδονία	15.784	15.599	-1,2	2.708	2.535	-6,4
Θεσσαλία	43.617	43.509	-0,2	6.949	6.849	-1,4
Ήπειρος	17.664	17.932	1,5	2.708	2.855	5,4
Ιόνιοι Νήσοι	12.774	13.008	1,8	1.982	2.111	6,5
Δυτική Ελλάδα	41.089	40.721	-0,9	6.635	6.603	-0,5
Στερεά Ελλάδα	30.056	29.765	-1,0	4.942	4.775	-3,4
Πελοπόννησος	32.790	32.605	-0,6	5.192	5.157	-0,7
Αττική	219.767	222.426	1,2	34.518	34.938	1,2
Βόρειο Αιγαίο	11.072	11.203	1,2	1.791	1.782	-0,5
Νότιο Αιγαίο	21.933	22.292	1,6	3.551	3.528	-0,6
Κρήτη	43.307	43.853	1,3	6.844	6.925	1,2
ΣΥΝΟΛΟ	640.001	642.707	0,4	101.638	101.771	0,1

*Αναθεωρημένα στοιχεία

Γράφημα 3
Ποσοστιαία κατανομή των εγγεγραμμένων μαθητών στα Δημοτικά, ανά περιφέρεια, 2015/2016



ΕΠΕΞΗΓΗΜΑΤΙΚΕΣ ΣΗΜΕΙΩΣΕΙΣ

Έρευνες Πρωτοβάθμιας Εκπαίδευσης

Οι έρευνες στην Πρωτοβάθμια Εκπαίδευση αποσκοπούν στην κατάρτιση στατιστικών σε ετήσια βάση, αναφορικά με τον αριθμό των σχολικών μονάδων, καθώς και τον αριθμό του διδακτικού προσωπικού στα Νηπιαγωγεία και στα Δημοτικά Σχολεία. Οι εν λόγω έρευνες διενεργούνται σε ετήσια βάση σε όλα τα Κράτη-Μέλη της Ευρωπαϊκής Ένωσης, με κοινά πρότυπα και μεθόδους.

Νομικό πλαίσιο

Κανονισμοί 452/2008 και 912/2013 του Ευρωπαϊκού Κοινοβουλίου και του Συμβουλίου.

Μονάδα αναφοράς

Μονάδα αναφοράς είναι η σχολική μονάδα εκπαίδευσης (νηπιαγωγείο και δημοτικό σχολείο).

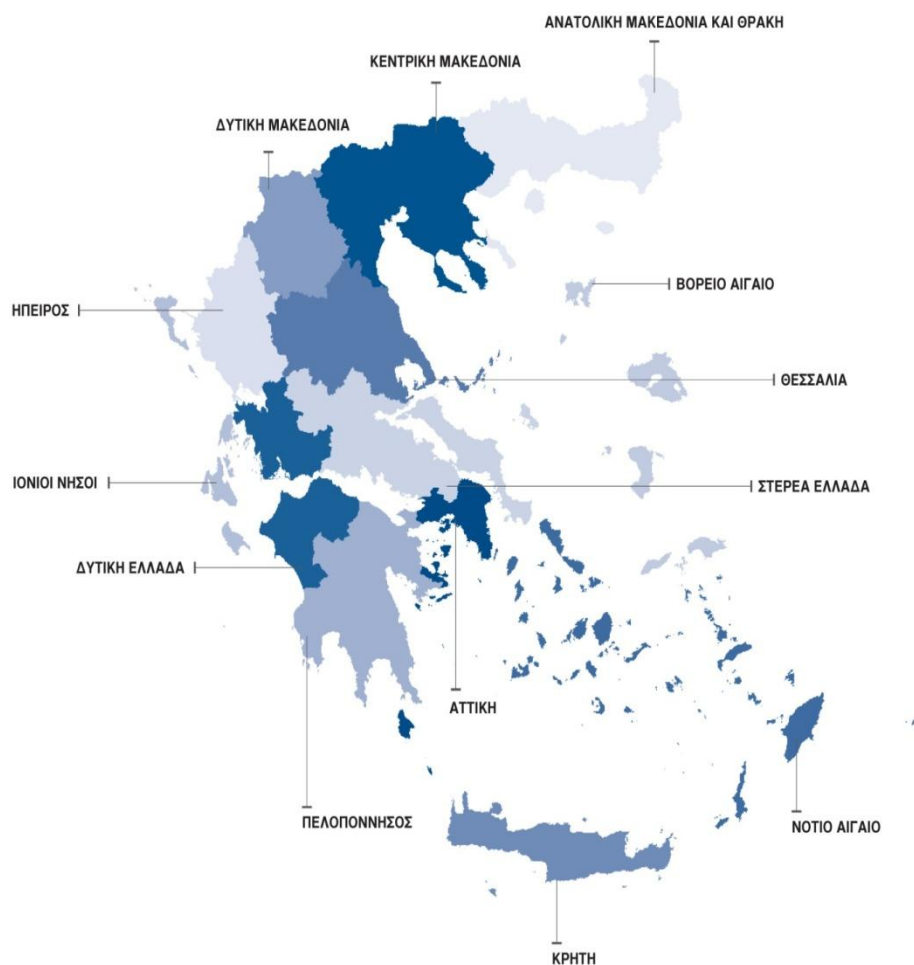
Κάλυψη

Σύνολο Χώρας.

Γεωγραφική ταξινόμηση

Η γεωγραφική ταξινόμηση βασίζεται στην Ονοματολογία των Εδαφικών Στατιστικών Μονάδων (NUTS).

Χάρτης των 13 Περιφερειών (NUTS 2) της Ελλάδος



Διάθεση αποτελεσμάτων	Ετήσια
Περίοδος αναφοράς	Τα στοιχεία των ερευνών αναφέρονται στη λήξη του σχολικού έτους 2015/2016. Για λόγους συγκρισιμότητας δίδονται και τα στοιχεία λήξης του προηγούμενου σχολικού έτους 2014/2015, μέρος των οποίων έχουν αναθεωρηθεί στο παρόν Δελτίο Τύπου σε σύγκριση με τα στοιχεία στο από 18/10/2016 δημοσιευθέν Δελτίο Τύπου.
Μεθοδολογία και κάλυψη	<p>Οι έρευνες Πρωτοβάθμιας Εκπαίδευσης περιλαμβάνουν τις σχολικές μονάδες (νηπιαγωγεία, δημοτικά σχολεία) όλης της Χώρας και διενεργούνται σε ετήσια βάση. Μέχρι και το σχολικό έτος 2013/2014, η συλλογή των στοιχείων γινόταν μέσω ερωτηματολογίων που συμπλήρωναν οι σχολικές μονάδες. Από το σχολικό έτος 2014/2015, η συλλογή των στοιχείων πραγματοποιείται με δύο τρόπους:</p> <ul style="list-style-type: none"> - Για τις δημόσιες σχολικές μονάδες, η συλλογή γίνεται με άντληση στοιχείων από την πλατφόρμα MySchool του Υπουργείου Παιδείας, Έρευνας και Θρησκευμάτων, η οποία ενημερώνεται συνεχώς. - Για τις ιδιωτικές σχολικές μονάδες, η συλλογή των στοιχείων πραγματοποιείται με τη συμπλήρωση έντυπων ερωτηματο-λογίων.
Παραπομπές	Περισσότερες πληροφορίες, όπως πίνακες αποτελεσμάτων, δείγματα δελτίων - ερωτηματολογίων κλπ., σχετικά με τις Έρευνες Πρωτοβάθμιας Εκπαίδευσης, μπορούν να αναζητηθούν στην ιστοσελίδα της Ελληνικής Στατιστικής Αρχής (ΕΛΣΤΑΤ) www.statistics.gr και στο Σύνδεσμο «Στατιστικές» / Πληθυσμός και Κοινωνικές Συνθήκες / Εκπαίδευση / Πρωτοβάθμια Εκπαίδευση/ Νηπιαγωγεία (έναρξη-λήξη) ή Δημοτικά (έναρξη-λήξη).