



ΕΛΛΗΝΙΚΗ ΔΗΜΟΚΡΑΤΙΑ

ΥΠΟΥΡΓΕΙΟ ΟΙΚΟΝΟΜΙΑΣ & ΟΙΚΟΝΟΜΙΚΩΝ



ΓΕΝΙΚΗ ΓΡΑΜΜΑΤΕΙΑ  
ΕΘΝΙΚΗΣ ΣΤΑΤΙΣΤΙΚΗΣ ΥΠΗΡΕΣΙΑΣ  
ΤΗΣ ΕΛΛΑΔΟΣ

Πειραιάς, 29 Ιανουαρίου 2009

## Δ Ε Λ Τ Ι Ο Τ Υ Π Ο Υ

### ΔΕΙΚΤΗΣ ΤΙΜΩΝ ΠΑΡΑΓΩΓΟΥ ΣΤΗ ΒΙΟΜΗΧΑΝΙΑ <sup>1,2</sup>

#### ΔΕΚΕΜΒΡΙΟΣ 2008

Η Γενική Γραμματεία Εθνικής Στατιστικής Υπηρεσίας της Ελλάδος ανακοινώνει ότι, η εξέλιξη του Δείκτη Τιμών Παραγωγού στη Βιομηχανία, με βάση το έτος 2000=100,0, για το μήνα Δεκέμβριο 2008, έχει ως ακολούθως: Ο **Γενικός Δείκτης Τιμών Παραγωγού** (σύνολο Εγχώριας και Εξωτερικής Αγοράς) του μηνός **Δεκεμβρίου 2008**, σε σύγκριση με τον αντίστοιχο δείκτη του **Δεκεμβρίου 2007**, σημείωσε **μείωση 3,3%**, έναντι αυξήσεων 8,3% και 2,2% που είχαν σημειωθεί κατά τις αντίστοιχες συγκρίσεις των δεικτών των ετών 2007 προς 2006 και 2006 προς 2005. (Πίνακας 1.11)

Ο **Γενικός Δείκτης** κατά το μήνα **Δεκέμβριο 2008**, σε σύγκριση με το δείκτη του **Νοεμβρίου 2008**, σημείωσε **μείωση 2,6%**, έναντι αύξησης 0,1% και μείωσης 0,1%, που είχαν σημειωθεί, κατά τις αντίστοιχες συγκρίσεις των δεικτών των ετών 2007 και 2006. (Πίνακας 1.1)

Ο μέσος Δείκτης του δωδεκαμήνου **Ιανουαρίου 2008 – Δεκεμβρίου 2008**, σε σύγκριση προς τον ίδιο δείκτη του δωδεκαμήνου **Ιανουαρίου 2007 – Δεκεμβρίου 2007**, παρουσίασε **αύξηση 7,8%**, έναντι αυξήσεων 2,9% και 6,1%, που σημειώθηκαν κατά τα αντίστοιχα προηγούμενα δωδεκάμηνα.

<sup>1</sup> Ο καταρτιζόμενος, μέχρι το Δεκέμβριο 2004, Δείκτης Τιμών Χονδρικής Τελικών Προϊόντων καταργήθηκε, αφού προηγήθηκε η απαραίτητη ενημέρωση των χρηστών, και αντικαταστάθηκε, από τον Ιανουάριο 2005, από το Δείκτη Τιμών Παραγωγού στη Βιομηχανία, ο οποίος συντίθεται από δύο επιμέρους δείκτες: το Δείκτη Εγχώριας Αγοράς και το Δείκτη Εξωτερικής Αγοράς, με διάκριση της τελευταίας, από το έτος 2004, σε χώρες Ευρωζώνης και σε χώρες εκτός Ευρωζώνης.

<sup>2</sup> Η αναθεώρηση του Δείκτη Τιμών Παραγωγού στη Βιομηχανία, με βάση το έτος 2000 = 100,0, βασίστηκε στα αποτελέσματα της ετήσιας έρευνας παραγωγής και πωλήσεων βιομηχανικών προϊόντων ( PRODCOM ), της ετήσιας έρευνας ορυχείων (μεταλλείων - λατομείων) και της ετήσιας έρευνας εξωτερικού εμπορίου, του έτους 2000, οι οποίες διενεργούνται από την ΕΣΥΕ. Η αναθεώρηση αυτή έγινε στο πλαίσιο των απαιτήσεων του Κανονισμού ( ΕΚ ) του Συμβουλίου 1165 / 98, "περί βραχυπρόθεσμων στατιστικών" και του τροποποιητικού Κανονισμού 1158 / 05

Περισσότερες πληροφορίες για την εν λόγω αναθεώρηση περιέχονται σε σχετικό ενημερωτικό σημείωμα.

Αρμόδιος : Κωνσταντίνος Μολφέτας, Παναγιώτης Λούτας  
e-mail : kosmolfet@statistics.gr, loutasp@statistics.gr  
Τηλέφωνο : 210 48 52 126, 210 48 52 740  
Fax : 210 48 52 714

## **Ανάλυση μεταβολών Δείκτη Τιμών Παραγωγού Συνόλου Αγοράς, μηνός Δεκεμβρίου 2008.**

### **I. Σύγκριση Δεκεμβρίου 2008, με Νοέμβριο 2008**

Η μείωση του Γενικού Δείκτη Τιμών Παραγωγού κατά 2,6%, το μήνα **Δεκέμβριο 2008**, σε σύγκριση με τον αντίστοιχο δείκτη του **Νοεμβρίου 2008**, οφείλεται στις μεταβολές των δεικτών των επιμέρους αγορών, δηλαδή:

- α. Στη μείωση του Δείκτη Τιμών Παραγωγού Εγχώριας Αγοράς κατά 2,4% και
- β. Στη μείωση του Δείκτη Τιμών Παραγωγού Εξωτερικής Αγοράς κατά 3,2%.

Ειδικότερα, οι μεταβολές των Δεικτών των Κύριων Ομάδων Βιομηχανικών Κλάδων που επέδρασαν στη μείωση του Γενικού Δείκτη, κατά 2,6%, είχαν ως εξής:

- Ο Δείκτης Τιμών Ενδιάμεσων Αγαθών σημείωσε μείωση κατά 0,8%.
- Ο Δείκτης Τιμών Κεφαλαιουχικών Αγαθών δε σημείωσε καμία μεταβολή.
- Ο Δείκτης Τιμών Διαρκών Καταναλωτικών Αγαθών σημείωσε αύξηση κατά 0,1%.
- Ο Δείκτης Τιμών Αναλώσιμων Καταναλωτικών Αγαθών σημείωσε μείωση κατά 0,3%.
- Ο Δείκτης Τιμών Ενεργειακών Αγαθών σημείωσε μείωση κατά 8,4%.

### **II. Σύγκριση Δεκεμβρίου 2008, με Δεκέμβριο 2007**

Η μείωση του Γενικού Δείκτη Τιμών Παραγωγού κατά 3,3% , το μήνα **Δεκέμβριο 2008**, σε σύγκριση με τον αντίστοιχο δείκτη του **Δεκεμβρίου 2007**, οφείλεται στις μεταβολές των δεικτών των επιμέρους αγορών, δηλαδή:

- α. Στη μείωση του Δείκτη Τιμών Παραγωγού Εγχώριας Αγοράς κατά 2,7% και
- β. Στη μείωση του Δείκτη Τιμών Παραγωγού Εξωτερικής Αγοράς κατά 5,0%.

Ειδικότερα, οι μεταβολές των Δεικτών των Κύριων Ομάδων Βιομηχανικών Κλάδων που επέδρασαν στη μείωση του Γενικού Δείκτη, κατά 3,3%, είχαν ως εξής:

- Ο Δείκτης Τιμών Ενδιάμεσων Αγαθών σημείωσε αύξηση κατά 3,0%.
- Ο Δείκτης Τιμών Κεφαλαιουχικών Αγαθών σημείωσε αύξηση κατά 1,7%.
- Ο Δείκτης Τιμών Διαρκών Καταναλωτικών Αγαθών σημείωσε αύξηση κατά 4,4%.
- Ο Δείκτης Τιμών Αναλώσιμων Καταναλωτικών Αγαθών σημείωσε αύξηση κατά 1,0%.
- Ο Δείκτης Τιμών Ενεργειακών Αγαθών σημείωσε μείωση κατά 15,9%.

## Ανάλυση μεταβολών Δείκτη Τιμών Παραγωγού Εγχώριας Αγοράς, μηνός Δεκεμβρίου 2008.

### I. Σύγκριση Δεκεμβρίου 2008, με Νοέμβριο 2008

Η μείωση του Δείκτη Τιμών Παραγωγού Εγχώριας Αγοράς κατά 2,4%, το μήνα Δεκέμβριο 2008, σε σύγκριση με τον αντίστοιχο δείκτη του Νοεμβρίου 2008, προήλθε από τις παρακάτω αντίστοιχες μεταβολές των Δεικτών των Κύριων Ομάδων Βιομηχανικών Κλάδων :

- Ο Δείκτης Τιμών Ενδιάμεσων Αγαθών σημείωσε μείωση κατά 0,7%.
- Ο Δείκτης Τιμών Κεφαλαιουχικών Αγαθών σημείωσε αύξηση κατά 0,2%.
- Ο Δείκτης Τιμών Διαρκών Καταναλωτικών Αγαθών σημείωσε αύξηση κατά 0,2%.
- Ο Δείκτης Τιμών Αναλώσιμων Καταναλωτικών Αγαθών σημείωσε μείωση κατά 0,4%.
- Ο Δείκτης Τιμών Ενεργειακών Αγαθών σημείωσε μείωση κατά 6,8%.

Ειδικότερα, στη μείωση του Δείκτη Τιμών Παραγωγού Εγχώριας Αγοράς, κατά 2,4%, συνέβαλαν, κυρίως, οι μειώσεις και αυξήσεις των δεικτών των 2ψήφιων κλάδων (Divisions) της ταξινόμησης NACE, ως εξής:

#### α) Μειώσεις 2ψήφιων κλάδων (Divisions)

Κλάδος	Μείωση %
<b>Παραγωγή οπτάνθρακα προϊόντων διύλισης πετρελαίου και πυρηνικών καυσίμων:</b> Πετρέλαιο εξωτερικής καύσης (μαζούτ), πετρέλαιο κίνησης, πετρέλαιο θέρμανσης, βενζίνη αμόλυβδη, καύσιμα αεριωθουμένων τύπου κηροζίνης, υγραέρια μη εμφιαλωμένα (προπάνιο, βουτάνιο), βενζίνη ενισχυμένη, ασφαλτός	14,6
<b>Κατασκευή ηλεκτρικών μηχανών και συσκευών μ.α.κ.:</b> Καλώδια και αγωγοί ηλεκτρισμού μονωμένα - γυμνά, σύρματα περιελίξεων, σύρματα για τηλεπικοινωνίες (τηλεφωνία, τηλεγραφία)	7,8
<b>Βιομηχανία τροφίμων και ποτών:</b> Παρθένο ελαιόλαδο, κρέας αρνιού, κρεμμύδια ξερά, παρασκευασμένες ζωοτροφές για ζώα εκτροφόμενα σε αγροκτήματα, ακατέργαστα δέρματα, πίτουρα, βαμβακέλαιο ουδέτερο	0,5
<b>Παραγωγή χημικών ουσιών, προϊόντων και συνθετικών ινών:</b> Λιπάσματα σύνθετα, άλλα λιπάσματα μη αζωτούχα, λιπάσματα απλά (αζωτούχα, υπερφωσφορικά)	1,2

#### β) Αυξήσεις 2ψήφιων κλάδων (Divisions)

Κλάδος	Αύξηση %
<b>Κατασκευή προϊόντων από ελαστικό (καουτσούκ) και πλαστικές ύλες:</b> Φιλμς συσκευασίας και επικαλύψεως, σάκκοι - σακκούλες - τσάντες από πλαστικές ύλες, συγκολλητικές ταινίες πλαστικές- αυτοκόλλητες πλάκες - ταινίες - μεμβράνες	1,7
<b>Κατασκευή αυτοκινήτων, οχημάτων, ρυμουλκούμενων και ημιρυμουλκούμενων οχημάτων:</b> Αυτοκίνητα λεωφορεία και ειδικής κατασκευής μέσα μαζικής μεταφοράς	1,0
<b>Παραγωγή βασικών μετάλλων:</b> Σίδηρος μπετόν, σιδηροσωλήνες μορφής, σίδηρος φιλ - μασίν	0,1

## II. Σύγκριση Δεκεμβρίου 2008, με Δεκέμβριο 2007

Η μείωση του Δείκτη Τιμών Παραγωγού Εγχώριας Αγοράς κατά 2,7%, το μήνα Δεκέμβριο 2008, σε σύγκριση με τον αντίστοιχο δείκτη του Δεκεμβρίου 2007, προήλθε από τις παρακάτω αντίστοιχες μεταβολές των Δεικτών των Κύριων Ομάδων Βιομηχανικών Κλάδων :

- ❑ Ο Δείκτης Τιμών Ενδιάμεσων Αγαθών σημείωσε αύξηση κατά 3,4%.
- ❑ Ο Δείκτης Τιμών Κεφαλαιουχικών Αγαθών σημείωσε αύξηση κατά 2,8%.
- ❑ Ο Δείκτης Τιμών Διαρκών Καταναλωτικών Αγαθών σημείωσε αύξηση κατά 4,3%.
- ❑ Ο Δείκτης Τιμών Αναλώσιμων Καταναλωτικών Αγαθών σημείωσε αύξηση κατά 0,8%.
- ❑ Ο Δείκτης Τιμών Ενεργειακών Αγαθών σημείωσε μείωση κατά 12,4%.

Ειδικότερα, στη μείωση του Δείκτη Τιμών Παραγωγού Εγχώριας Αγοράς κατά 2,7%, συνέβαλαν, κυρίως, οι μειώσεις και αυξήσεις των δεικτών των 2ψήφιων κλάδων (Divisions) της ταξινόμησης NACE, ως εξής:

### α) Μειώσεις 2ψήφιων κλάδων (Divisions)

Κλάδος	Μείωση %
<b>Παραγωγή οπτάνθρακα προϊόντων διύλισης πετρελαίου και πυρηνικών καυσίμων:</b> Πετρέλαιο εξωτερικής καύσης (μαζούτ), βενζίνη αμόλυβδη, πετρέλαιο κίνησης, πετρέλαιο θέρμανσης, υγραέρια μη εμφιαλωμένα (προπάνιο, βουτάνιο), καύσιμα αεριοθεωμένων τύπου κηροζίνης, άσφαλτος, βενζίνη ενισχυμένη	30,1
<b>Κατασκευή ηλεκτρικών μηχανών και συσκευών μ.α.κ.:</b> Καλώδια και αγωγοί ηλεκτρισμού μονωμένα - γυμνά, σύρματα για τηλεπικοινωνίες (τηλεφωνία, τηλεγραφία), σύρματα περιελίξεων	17,1

### β) Αυξήσεις 2ψήφιων κλάδων (Divisions)

Κλάδος	Αύξηση %
<b>Παροχή ηλεκτρικού ρεύματος, φυσικού αερίου:</b> Ηλεκτρική ενέργεια	7,6
<b>Παραγωγή χημικών ουσιών, προϊόντων και συνθετικών ινών:</b> Λιπάσματα σύνθετα, άλλα λιπάσματα μη αζωτούχα, λιπάσματα απλά (αζωτούχα, υπερφωσφορικά), λευκαντικά, χρώματα πλαστικά, εντομοκτόνα γεωργικής χρήσεως, απορρυπαντικά ρούχων πλυντηρίου, λοιπά χρώματα, λοσιόν και παρασκευάσματα για τα μαλλιά	9,6
<b>Κατασκευή άλλων προϊόντων από μη μεταλλικά ορυκτά:</b> Τσιμέντο portland (μη λευκό), έτοιμο σκυρόδεμα, μαρμαρόπλακες, υαλικά οικιακής χρήσεως, λευκό τσιμέντο portland, προκατασκευασμένα κτίρια και οικίες, ασβέστης άνυδρος (καμίνου)	6,7
<b>Εκδόσεις εκτυπώσεις και αναπαραγωγή προεγγεγραμμένων μέσων:</b> Εφημερίδες ημερήσιες, εκτυπωτικές εργασίες - διαφημιστικά έντυπα, τετράδια - μπλόκ - σημειωματάρια - ημερολόγια, περιοδικά, εφημερίδες μη ημερήσιες, λιθογραφικές εργασίες	11,0
<b>Κατασκευή μεταλλικών προϊόντων με εξαίρεση τα μηχανήματα και τα είδη εξοπλισμού:</b> Λαμαρίνες - ράβδοι - μορφοράβδοι από σίδηρο - χάλυβα - αλουμίνιο, λοιπά είδη από χυτοσίδηρο, καλώδια - συρματόσχοινα χωρίς ηλεκτρική μόνωση, πώματα και καπάκια μεταλλικά, μηχανές ξυριστικές με ενσωματωμένη λεπίδα, ηλεκτρόδια για συγκολλήσεις	6,6

## Ανάλυση μεταβολών Δείκτη Τιμών Παραγωγού Εξωτερικής Αγοράς, μηνός Δεκεμβρίου 2008.

### I. Σύγκριση Δεκεμβρίου 2008, με Νοέμβριο 2008

Η μείωση του Δείκτη Τιμών Παραγωγού Εξωτερικής Αγοράς, κατά 3,2%, το μήνα Δεκέμβριο 2008, σε σύγκριση με τον αντίστοιχο δείκτη του Νοεμβρίου 2008, οφείλεται στις μεταβολές των δεικτών των επί μέρους αγοραστικών ζωνών, δηλαδή :

- α. Στη μείωση του Δείκτη Τιμών Παραγωγού Εξωτερικής Αγοράς της Ευρωζώνης κατά 1,3% και
- β. Στη μείωση του Δείκτη Τιμών Παραγωγού Εξωτερικής Αγοράς εκτός Ευρωζώνης κατά 5,0%.

Ειδικότερα, η μείωση του Δείκτη Τιμών Παραγωγού Εξωτερικής Αγοράς, κατά 3,2%, προήλθε από τις πιο κάτω αντίστοιχες μεταβολές των Δεικτών των Κύριων Ομάδων Βιομηχανικών Κλάδων:

- Ο Δείκτης Τιμών Ενδιάμεσων Αγαθών σημείωσε μείωση κατά 0,9%.
- Ο Δείκτης Τιμών Κεφαλαιουχικών Αγαθών σημείωσε μείωση κατά 0,2%.
- Ο Δείκτης Τιμών Διαρκών Καταναλωτικών Αγαθών δε σημείωσε καμία μεταβολή.
- Ο Δείκτης Τιμών Αναλώσιμων Καταναλωτικών Αγαθών σημείωσε μείωση κατά 0,2%.
- Ο Δείκτης Τιμών Ενεργειακών Αγαθών σημείωσε μείωση κατά 15,9%.

Επίσης, στη μείωση του Δείκτη Τιμών Παραγωγού Εξωτερικής Αγοράς, κατά 3,2%, συνέβαλαν, κυρίως, οι μειώσεις και αυξήσεις των δεικτών των 2ψήφιων κλάδων (Divisions) της ταξινόμησης NACE, ως εξής:

#### α) Μειώσεις 2ψήφιων κλάδων (Divisions)

Κλάδος	Μείωση %
<b>Παραγωγή οπτάνθρακα προϊόντων διύλισης πετρελαίου και πυρηνικών καυσίμων:</b> Άσφαλτος από πετρέλαιο, λάδια λιπαντικά, βουτάνιο - προπάνιο υγροποιημένα, ελαφρά λάδια και ελαφρό πετρέλαιο, πετρέλαιο εσωτερικής καύσης, βενζίνη, πετρέλαιο εξωτερικής καύσης, κηροζίνη (καύσιμο αεριοθουμένων)	15,9
<b>Βιομηχανία τροφίμων και ποτών:</b> Παρθένο ελαιόλαδο, άλλα ελαιόλαδα, λαχανικά διατηρημένα (ελιές - γλυκοπιπεριές) με ξύδι ή οξικό οξύ, ελιές διατηρημένες (χωρίς ξύδι), μπισκότα - γκοφρέτες, σογιέλαιο	0,8
<b>Κατασκευή ηλεκτρικών μηχανών και συσκευών μ.α.κ.:</b> Ηλεκτρικοί αγωγοί	4,9
<b>Παραγωγή βασικών μετάλλων:</b> Σωλήνες από χαλκό, λαμαρίνες επιμεταλλωμένες, πλάκες - φύλλα - ταινίες από χαλκό, ράβδοι και είδη καθορισμένης μορφής από χαλκό, χαλυβδόφυλλα ψυχρής έλασης	1,0
<b>Παραγωγή προϊόντων καπνού:</b> Τσιγάρα	2,3
<b>Κατασκευή άλλων προϊόντων από μη μεταλλικά ορυκτά:</b> Τσιμέντο, γύψινα προϊόντα	0,6

#### β) Αυξήσεις 2ψήφιων κλάδων (Divisions)

Κλάδος	Αύξηση %
<b>Κατασκευή ειδών ένδυσης - Γουναρικών:</b> Είδη ένδυσης από γουνόδερμα	0,7

## II. Σύγκριση Δεκεμβρίου 2008, με Δεκέμβριο 2007

Η μείωση του Δείκτη Τιμών Παραγωγού Εξωτερικής Αγοράς κατά 5,0%, το μήνα Δεκέμβριο 2008, σε σύγκριση με τον αντίστοιχο δείκτη του Δεκεμβρίου 2007, οφείλεται στις μεταβολές των δεικτών των επί μέρους αγοραστικών ζωνών, δηλαδή :

- α. Στη μείωση του Δείκτη Τιμών Παραγωγού Εξωτερικής Αγοράς της Ευρωζώνης κατά 0,1% και
- β. Στη μείωση του Δείκτη Τιμών Παραγωγού Εξωτερικής Αγοράς εκτός Ευρωζώνης κατά 9,1%.

Ειδικότερα, η μείωση του Δείκτη Τιμών Παραγωγού Εξωτερικής Αγοράς κατά 5,0%, προήλθε από τις πιο κάτω αντίστοιχες μεταβολές των Δεικτών των Κύριων Ομάδων Βιομηχανικών Κλάδων:

- Ο Δείκτης Τιμών Ενδιάμεσων Αγαθών σημείωσε αύξηση κατά 2,0%.
- Ο Δείκτης Τιμών Κεφαλαιουχικών Αγαθών σημείωσε αύξηση κατά 0,1%.
- Ο Δείκτης Τιμών Διαρκών Καταναλωτικών Αγαθών σημείωσε αύξηση κατά 4,7%.
- Ο Δείκτης Τιμών Αναλώσιμων Καταναλωτικών Αγαθών σημείωσε αύξηση κατά 1,4%.
- Ο Δείκτης Τιμών Ενεργειακών Αγαθών σημείωσε μείωση κατά 30,0%.

Επίσης, στη μείωση του Δείκτη Τιμών Παραγωγού Εξωτερικής Αγοράς, κατά 5,0%, συνέβαλαν, κυρίως, οι μειώσεις και αυξήσεις των δεικτών των 2ψήφιων κλάδων (Divisions) της ταξινόμησης NACE, ως εξής:

### α) Μειώσεις 2ψήφιων κλάδων (Divisions)

Κλάδος	Μείωση %
<b>Παραγωγή οπτάνθρακα προϊόντων διύλισης πετρελαίου και πυρηνικών καυσίμων:</b> Πετρέλαιο εξωτερικής καύσης, κηροζίνη (καύσιμο αεριωθουμένων), βενζίνη, πετρέλαιο εσωτερικής καύσης, βουτάνιο - προπάνιο υγροποιημένα, ελαφρά λάδια και ελαφρό πετρέλαιο, άσφαλτος από πετρέλαιο	30,0
<b>Κατασκευή ηλεκτρικών μηχανών και συσκευών μ.α.κ.:</b> Ηλεκτρικοί αγωγοί, πηνία	9,7

### β) Αυξήσεις 2ψήφιων κλάδων (Divisions)

Κλάδος	Αύξηση %
<b>Κατασκευή άλλων προϊόντων από μη μεταλλικά ορυκτά:</b> Τσιμέντο, μάρμαρα, κεραμίδια, πλακάκια και πλάκες τοίχου - δαπέδου, γύψινα προϊόντα, τεχνουργήματα από άσφαλο ή από παρόμοια προϊόντα, τούβλα, λειαντικά προϊόντα	8,9
<b>Κατασκευή ειδών ένδυσης - Γουναρικών:</b> Είδη ένδυσης από γουνόδερμα, τι-σερτ και φανελάκια πλεκτά, γυναικεία ενδύματα, πλεκτά ενδύματα (ανδρικά - γυναικεία), μπλούζες - πουκάμισα - σεμιζιέ γυναικεία μη πλεκτά, ανδρικά εσώρουχα πλεκτά, βρεφικά ενδύματα πλεκτά	1,7
<b>Βιομηχανία τροφίμων και ποτών:</b> Ντομάτες παρασκευασμένες ή διατηρημένες - τοματοπολτός, κομπόστες, κρασιά, σταφίδα μαύρη κορινθιακή, ρύζι αποφλοιωμένο ή αλεσμένο, καρκινοειδή και μαλάκια κατεψυγμένα - παρασκευασμένα - αλατισμένα, σπαράγγια, σταφίδα σουλτανίνα, λαχανικά και μείγματα λαχανικών, φρυγανιές και παρόμοια ψημένα προϊόντα	1,6
<b>Παραγωγή χημικών ουσιών, προϊόντων και συνθετικών ινών:</b> Λιπάσματα, άνθρακες και φυσικές ορυκτές ύλες ενεργοποιημένες, διοξείδιο του μαγγανίου, καλλυντικά, χρωστικά, πολυαιθυλένιο, αρώματα και κολώνιες, κόλλες, χρώματα επίχρισης και βερνίκια	1,9
<b>Παραγωγή βασικών μετάλλων:</b> Αργίλιο ακατέργαστο, χαλυβδόφυλλα ψυχρής έλασης, λαμαρίνες επιμεταλλωμένες, σιδηρονικέλιο, οξείδιο του αργιλίου, σωλήνες από σίδηρο ή χάλυβα, ράβδοι από σίδηρο ή χάλυβα, λευκοσίδηρος	1,1

**Πίνακας 1**

**ΔΕΙΚΤΗΣ ΤΙΜΩΝ ΠΑΡΑΓΩΓΟΥ ΣΤΗ ΒΙΟΜΗΧΑΝΙΑ**

I. Μηνιαίες μεταβολές Γενικού Δείκτη Τιμών Παραγωγού (Συνόλου Αγοράς) και Δεικτών Κύριων Ομάδων Βιομηχανικών Κλάδων.

*(Έτος βάσης 2000=100,0)*

Κωδικός	Σύνολο Αγοράς-Κύριες Ομάδες Βιομηχανικών Κλάδων	2008		Μεταβολή %	2007		Μεταβολή %	2006		Μεταβολή %
		Δεκέμβριος	Νοέμβριος		Δεκέμβριος	Νοέμβριος		Δεκέμβριος	Νοέμβριος	
0020	Γενικός Δείκτης (Συνόλου Αγοράς)	128,2	131,6	-2,6	132,5	132,4	0,1	122,3	122,5	-0,1
0040	Ενδιάμεσα Αγαθά	133,4	134,4	-0,8	129,5	129,8	-0,2	122,3	122,4	-0,1
0050	Κεφαλαιουχικά Αγαθά	117,7	117,7	0,0	115,7	115,7	0,1	112,0	111,9	0,0
0060	Διαρκή Καταναλωτικά Αγαθά	122,9	122,8	0,1	117,7	117,7	0,0	114,1	114,1	0,0
0070	Αναλώσιμα Καταναλωτικά Αγαθά	126,1	126,5	-0,3	124,8	124,5	0,3	121,6	121,7	-0,1
0090	Ενεργειακά Αγαθά	127,8	139,5	-8,4	151,9	151,6	0,2	126,4	126,5	-0,1

II. Ετήσιες μεταβολές Γενικού Δείκτη Τιμών Παραγωγού (Συνόλου Αγοράς) και Δεικτών Κύριων Ομάδων Βιομηχανικών Κλάδων.

*(Έτος βάσης 2000=100,0)*

Κωδικός	Σύνολο Αγοράς-Κύριες Ομάδες Βιομηχανικών Κλάδων	Δεκέμβριος		Μεταβολή %	Δεκέμβριος		Μεταβολή %	Δεκέμβριος		Μεταβολή %
		2008	2007		2007	2006		2006	2005	
0020	Γενικός Δείκτης (Συνόλου Αγοράς)	128,2	132,5	-3,3	132,5	122,3	8,3	122,3	119,7	2,2
0040	Ενδιάμεσα Αγαθά	133,4	129,5	3,0	129,5	122,3	6,0	122,3	114,6	6,7
0050	Κεφαλαιουχικά Αγαθά	117,7	115,7	1,7	115,7	112,0	3,4	112,0	109,8	1,9
0060	Διαρκή Καταναλωτικά Αγαθά	122,9	117,7	4,4	117,7	114,1	3,1	114,1	111,6	2,2
0070	Αναλώσιμα Καταναλωτικά Αγαθά	126,1	124,8	1,0	124,8	121,6	2,7	121,6	121,3	0,2
0090	Ενεργειακά Αγαθά	127,8	151,9	-15,9	151,9	126,4	20,2	126,4	126,1	0,2

**Σημείωση:** 1. Οι δείκτες υπολογίζονται με άπειρα δεκαδικά ψηφία και δημοσιεύονται με στρογγυλοποίηση ενός δεκαδικού ψηφίου.  
2. Οι ποσοστιαίες μεταβολές υπολογίζονται βάσει δεικτών με πέντε δεκαδικά ψηφία και δημοσιεύονται με στρογγυλοποίηση ενός δεκαδικού ψηφίου.

**Πίνακας 2**

**ΔΕΙΚΤΗΣ ΤΙΜΩΝ ΠΑΡΑΓΩΓΟΥ ΕΓΧΩΡΙΑΣ ΑΓΟΡΑΣ**

I. Μηνιαίες μεταβολές Δείκτη Τιμών Παραγωγού Εγχώριας Αγοράς και Δεικτών Κύριων Ομάδων Βιομηχανικών Κλάδων.

('Ετος βάσης 2000=100,0)

Κωδικοί	Εγχώρια Αγορά - Κύριες Ομάδες Βιομηχανικών Κλάδων	2008		Μεταβολή %	2007		Μεταβολή %	2006		Μεταβολή %
		Δεκέμβριος	Νοέμβριος		Δεκέμβριος	Νοέμβριος		Δεκέμβριος	Νοέμβριος	
0020	Γενικός Δείκτης Εγχώριας Αγοράς	133,8	137,1	-2,4	137,4	137,1	0,3	126,1	126,1	0,0
0040	Ενδιάμεσα Αγαθά	142,7	143,7	-0,7	138,0	138,3	-0,2	129,2	129,1	0,1
0050	Κεφαλαιουχικά Αγαθά	125,6	125,4	0,2	122,2	122,0	0,1	116,9	116,9	0,0
0060	Διαρκή Καταναλωτικά Αγαθά	127,6	127,4	0,2	122,3	122,3	0,0	117,6	117,6	0,0
0070	Αναλώσιμα Καταναλωτικά Αγαθά	131,5	132,1	-0,4	130,5	130,2	0,3	126,6	126,6	0,0
0090	Ενεργειακά Αγαθά	129,9	139,3	-6,8	148,4	147,4	0,7	124,4	124,5	-0,1

II. Ετήσιες μεταβολές Δείκτη Τιμών Παραγωγού Εγχώριας Αγοράς και Δεικτών Κύριων Ομάδων Βιομηχανικών Κλάδων.

('Ετος βάσης 2000=100,0)

Κωδικοί	Εγχώρια Αγορά - Κύριες Ομάδες Βιομηχανικών Κλάδων	Δεκέμβριος		Μεταβολή %	Δεκέμβριος		Μεταβολή %	Δεκέμβριος		Μεταβολή %
		2008	2007		2007	2006		2006	2005	
0020	Γενικός Δείκτης Εγχώριας Αγοράς	133,8	137,4	-2,7	137,4	126,1	9,0	126,1	122,8	2,7
0040	Ενδιάμεσα Αγαθά	142,7	138,0	3,4	138,0	129,2	6,8	129,2	119,9	7,8
0050	Κεφαλαιουχικά Αγαθά	125,6	122,2	2,8	122,2	116,9	4,5	116,9	113,9	2,6
0060	Διαρκή Καταναλωτικά Αγαθά	127,6	122,3	4,3	122,3	117,6	4,0	117,6	114,2	3,0
0070	Αναλώσιμα Καταναλωτικά Αγαθά	131,5	130,5	0,8	130,5	126,6	3,1	126,6	126,0	0,5
0090	Ενεργειακά Αγαθά	129,9	148,4	-12,4	148,4	124,4	19,3	124,4	123,2	1,0

**Σημείωση:** 1. Οι δείκτες υπολογίζονται με άπειρα δεκαδικά ψηφία και δημοσιεύονται με στρογγυλοποίηση ενός δεκαδικού ψηφίου.  
2. Οι ποσοστιαίες μεταβολές υπολογίζονται βάσει δεικτών με πέντε δεκαδικά ψηφία και δημοσιεύονται με στρογγυλοποίηση ενός δεκαδικού ψηφίου.



**Πίνακας 3**

**ΔΕΙΚΤΗΣ ΤΙΜΩΝ ΠΑΡΑΓΩΓΟΥ ΕΞΩΤΕΡΙΚΗΣ ΑΓΟΡΑΣ**

I. Μηνιαίες μεταβολές Δείκτη Τιμών Παραγωγού Εξωτερικής Αγοράς και Δεικτών Κύριων Ομάδων Βιομηχανικών Κλάδων.

('Ετος βάσης 2000=100,0)

Κωδικοί	Εξωτερική Αγορά - Κύριες Ομάδες Βιομηχανικών Κλάδων	2008		Μεταβολή %	2007		Μεταβολή %	2006		Μεταβολή %
		Δεκέμβριος	Νοέμβριος		Δεκέμβριος	Νοέμβριος		Δεκέμβριος	Νοέμβριος	
0020	Γενικός Δείκτης Εξωτερικής Αγοράς	114,9	118,8	-3,2	121,0	121,4	-0,3	113,5	114,0	-0,4
0040	Ενδιάμεσα Αγαθά	116,3	117,4	-0,9	114,0	114,0	0,0	109,4	110,1	-0,6
0050	Κεφαλαιουχικά Αγαθά	107,4	107,6	-0,2	107,3	107,4	-0,1	105,4	105,4	0,0
0060	Διαρκή Καταναλωτικά Αγαθά	115,4	115,4	0,0	110,3	110,3	0,0	108,6	108,6	0,0
0070	Αναλώσιμα Καταναλωτικά Αγαθά	114,1	114,3	-0,2	112,5	112,2	0,3	110,5	111,1	-0,5
0090	Ενεργειακά Αγαθά	117,8	140,0	-15,9	168,3	171,5	-1,9	135,8	135,8	0,0

II. Ετήσιες μεταβολές Δείκτη Τιμών Παραγωγού Εξωτερικής Αγοράς και Δεικτών Κύριων Ομάδων Βιομηχανικών Κλάδων.

('Ετος βάσης 2000=100,0)

Κωδικοί	Εξωτερική Αγορά - Κύριες Ομάδες Βιομηχανικών Κλάδων	Δεκέμβριος		Μεταβολή %	Δεκέμβριος		Μεταβολή %	Δεκέμβριος		Μεταβολή %
		2008	2007		2007	2006		2006	2005	
0020	Γενικός Δείκτης Εξωτερικής Αγοράς	114,9	121,0	-5,0	121,0	113,5	6,6	113,5	112,6	0,9
0040	Ενδιάμεσα Αγαθά	116,3	114,0	2,0	114,0	109,4	4,1	109,4	104,8	4,4
0050	Κεφαλαιουχικά Αγαθά	107,4	107,3	0,1	107,3	105,4	1,7	105,4	104,5	0,9
0060	Διαρκή Καταναλωτικά Αγαθά	115,4	110,3	4,7	110,3	108,6	1,6	108,6	107,6	0,9
0070	Αναλώσιμα Καταναλωτικά Αγαθά	114,1	112,5	1,4	112,5	110,5	1,7	110,5	110,9	-0,3
0090	Ενεργειακά Αγαθά	117,8	168,3	-30,0	168,3	135,8	24,0	135,8	139,6	-2,8

**Σημείωση:** 1. Οι δείκτες υπολογίζονται με άπειρα δεκαδικά ψηφία και δημοσιεύονται με στρογγυλοποίηση ενός δεκαδικού ψηφίου.  
2. Οι ποσοστιαίες μεταβολές υπολογίζονται βάσει δεικτών με πέντε δεκαδικά ψηφία και δημοσιεύονται με στρογγυλοποίηση ενός δεκαδικού ψηφίου.

**Πίνακας 4**

**ΔΕΙΚΤΗΣ ΤΙΜΩΝ ΠΑΡΑΓΩΓΟΥ ΕΞΩΤΕΡΙΚΗΣ ΑΓΟΡΑΣ ΣΕ ΧΩΡΕΣ ΕΥΡΩΖΩΝΗΣ**

**I. Μηνιαίες μεταβολές Δείκτη Τιμών Παραγωγού Εξωτερικής Αγοράς και Δεικτών Κύριων Ομάδων Βιομηχανικών Κλάδων, σε Χώρες Ευρωζώνης.**

*(Έτος βάσης 2000=100,0)*

Κωδικοί	Εξωτερική Αγορά σε Χώρες Ευρωζώνης - Κύριες Ομάδες Βιομηχανικών Κλάδων	2008		Μεταβολή %	2007		Μεταβολή %
		Δεκέμβριος	Νοέμβριος		Δεκέμβριος	Νοέμβριος	
0020	Γενικός Δείκτης	115,4	116,9	-1,3	115,5	115,6	-0,1
0040	Ενδιάμεσα Αγαθά	117,8	118,8	-0,8	115,3	115,3	-0,1
0050	Κεφαλαιουχικά Αγαθά	100,5	100,9	-0,4	100,8	101,3	-0,5
0060	Διαρκή Καταναλωτικά Αγαθά	115,8	115,8	0,0	109,9	109,9	0,0
0070	Αναλώσιμα Καταναλωτικά Αγαθά	112,5	112,5	0,0	111,3	111,0	0,2
0090	Ενεργειακά Αγαθά	137,3	161,0	-14,7	178,5	183,1	-2,5

**II. Ετήσιες μεταβολές Δείκτη Τιμών Παραγωγού Εξωτερικής Αγοράς και Δεικτών Κύριων Ομάδων Βιομηχανικών Κλάδων, σε Χώρες Ευρωζώνης.**

*(Έτος βάσης 2000=100,0)*

Κωδικοί	Εξωτερική Αγορά σε Χώρες Ευρωζώνης - Κύριες Ομάδες Βιομηχανικών Κλάδων	Δεκέμβριος		Μεταβολή %	Δεκέμβριος		Μεταβολή %
		2008	2007		2007	2006	
0020	Γενικός Δείκτης	115,4	115,5	-0,1	115,5	111,1	4,0
0040	Ενδιάμεσα Αγαθά	117,8	115,3	2,2	115,3	111,0	3,9
0050	Κεφαλαιουχικά Αγαθά	100,5	100,8	-0,4	100,8	98,8	2,1
0060	Διαρκή Καταναλωτικά Αγαθά	115,8	109,9	5,4	109,9	108,1	1,7
0070	Αναλώσιμα Καταναλωτικά Αγαθά	112,5	111,3	1,1	111,3	109,2	2,0
0090	Ενεργειακά Αγαθά	137,3	178,5	-23,0	178,5	144,0	24,0

**Σημείωση:** 1. Οι δείκτες υπολογίζονται με άπειρα δεκαδικά ψηφία και δημοσιεύονται με στρογγυλοποίηση ενός δεκαδικού ψηφίου.  
2. Οι ποσοστιαίες μεταβολές υπολογίζονται βάσει δεικτών με πέντε δεκαδικά ψηφία και δημοσιεύονται με στρογγυλοποίηση ενός δεκαδικού ψηφίου.

**Πίνακας 5**

**ΔΕΙΚΤΗΣ ΤΙΜΩΝ ΠΑΡΑΓΩΓΟΥ ΕΞΩΤΕΡΙΚΗΣ ΑΓΟΡΑΣ ΣΕ ΧΩΡΕΣ ΕΚΤΟΣ ΕΥΡΩΖΩΝΗΣ**

**I. Μηνιαίες μεταβολές Δείκτη Τιμών Παραγωγού Εξωτερικής Αγοράς και Δεικτών Κύριων Ομάδων Βιομηχανικών Κλάδων, σε Χώρες εκτός Ευρωζώνης.**

*(Έτος βάσης 2000=100,0)*

Κωδικοί	Εξωτερική Αγορά σε Χώρες εκτός Ευρωζώνης - Κύριες Ομάδες Βιομηχανικών Κλάδων	2008		Μεταβολή %	2007		Μεταβολή %
		Δεκέμβριος	Νοέμβριος		Δεκέμβριος	Νοέμβριος	
0020	Γενικός Δείκτης	114,5	120,5	-5,0	126,0	126,6	-0,5
0040	Ενδιάμεσα Αγαθά	114,7	115,9	-1,0	112,6	112,6	0,0
0050	Κεφαλαιουχικά Αγαθά	108,9	109,1	-0,1	108,7	108,7	0,0
0060	Διαρκή Καταναλωτικά Αγαθά	114,9	114,9	0,0	110,9	110,9	0,0
0070	Αναλώσιμα Καταναλωτικά Αγαθά	116,7	117,2	-0,4	114,5	114,1	0,3
0090	Ενεργειακά Αγαθά	114,5	136,5	-16,1	166,6	169,6	-1,8

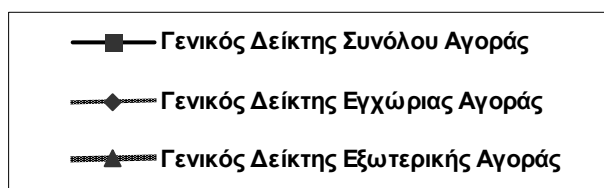
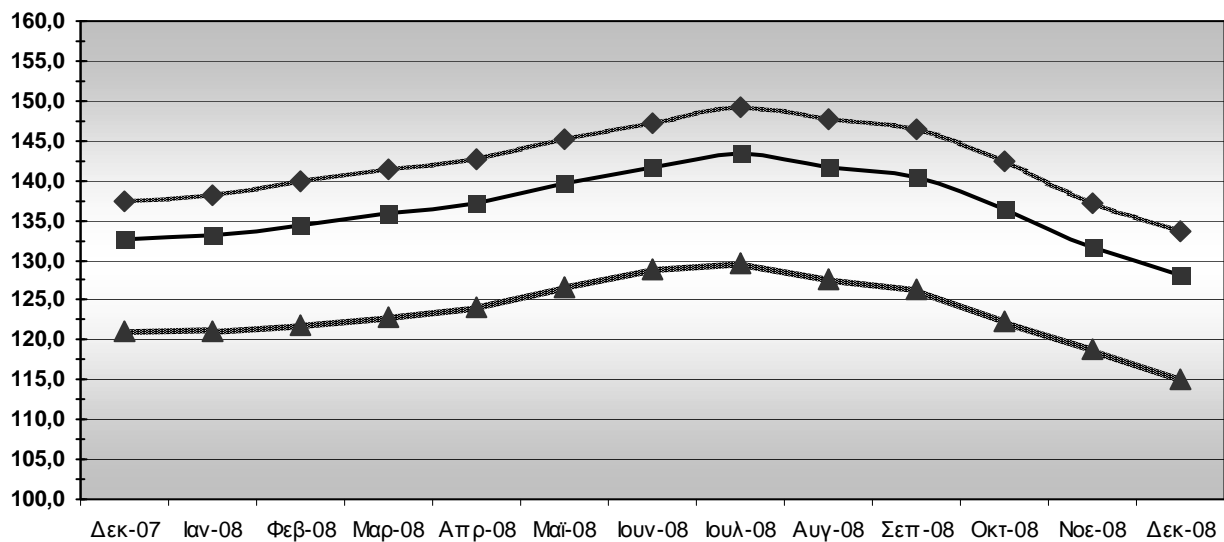
**II. Ετήσιες μεταβολές Δείκτη Τιμών Παραγωγού Εξωτερικής Αγοράς και Δεικτών Κύριων Ομάδων Βιομηχανικών Κλάδων, σε Χώρες εκτός Ευρωζώνης.**

*(Έτος βάσης 2000=100,0)*

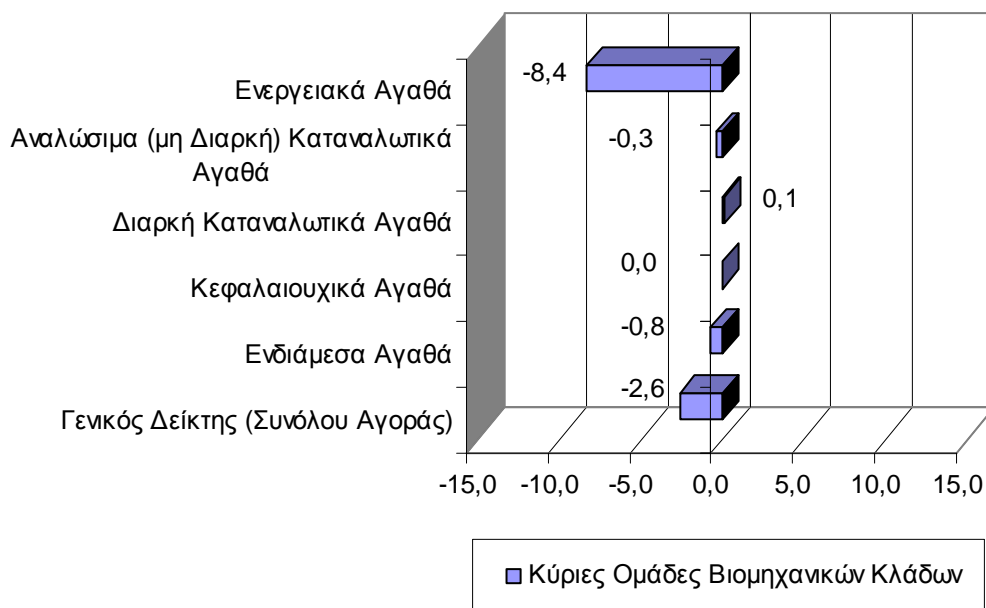
Κωδικοί	Εξωτερική Αγορά σε Χώρες εκτός Ευρωζώνης - Κύριες Ομάδες Βιομηχανικών Κλάδων	Δεκέμβριος		Μεταβολή %	Δεκέμβριος		Μεταβολή %
		2008	2007		2007	2006	
0020	Γενικός Δείκτης	114,5	126,0	-9,1	126,0	115,8	8,9
0040	Ενδιάμεσα Αγαθά	114,7	112,6	1,8	112,6	107,8	4,4
0050	Κεφαλαιουχικά Αγαθά	108,9	108,7	0,2	108,7	106,9	1,7
0060	Διαρκή Καταναλωτικά Αγαθά	114,9	110,9	3,6	110,9	109,3	1,5
0070	Αναλώσιμα Καταναλωτικά Αγαθά	116,7	114,5	2,0	114,5	112,9	1,4
0090	Ενεργειακά Αγαθά	114,5	166,6	-31,2	166,6	134,4	24,0

**Σημείωση:** 1. Οι δείκτες υπολογίζονται με άπειρα δεκαδικά ψηφία και δημοσιεύονται με στρογγυλοποίηση ενός δεκαδικού ψηφίου.  
2. Οι ποσοστιαίες μεταβολές υπολογίζονται βάσει δεικτών με πέντε δεκαδικά ψηφία και δημοσιεύονται με στρογγυλοποίηση ενός δεκαδικού ψηφίου.

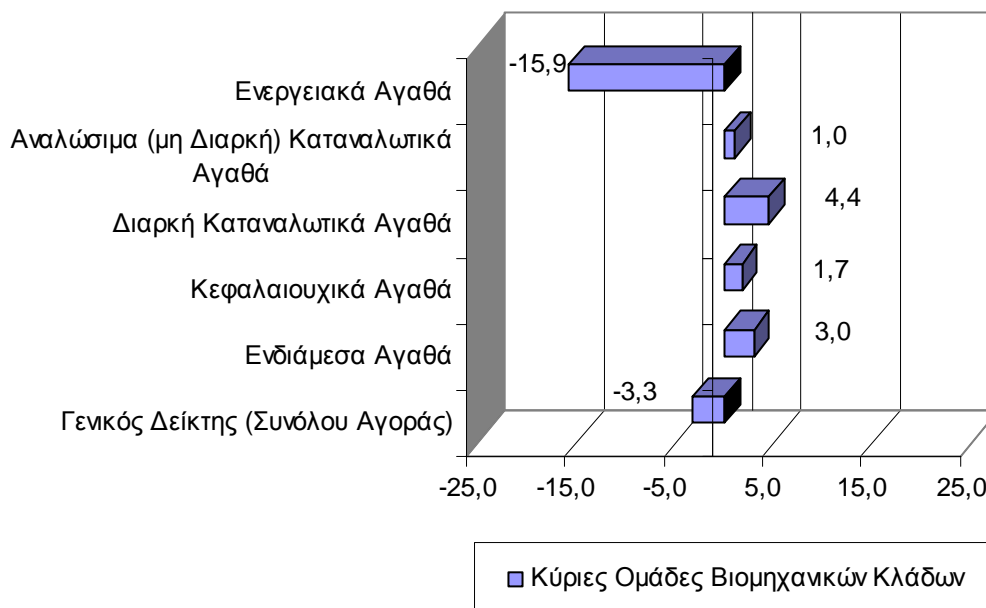
**Εξέλιξη Δείκτη Τιμών Παραγωγού στη Βιομηχανία, Συνόλου, Εγχώριας και  
Εξωτερικής Αγοράς  
(2000=100,0)**



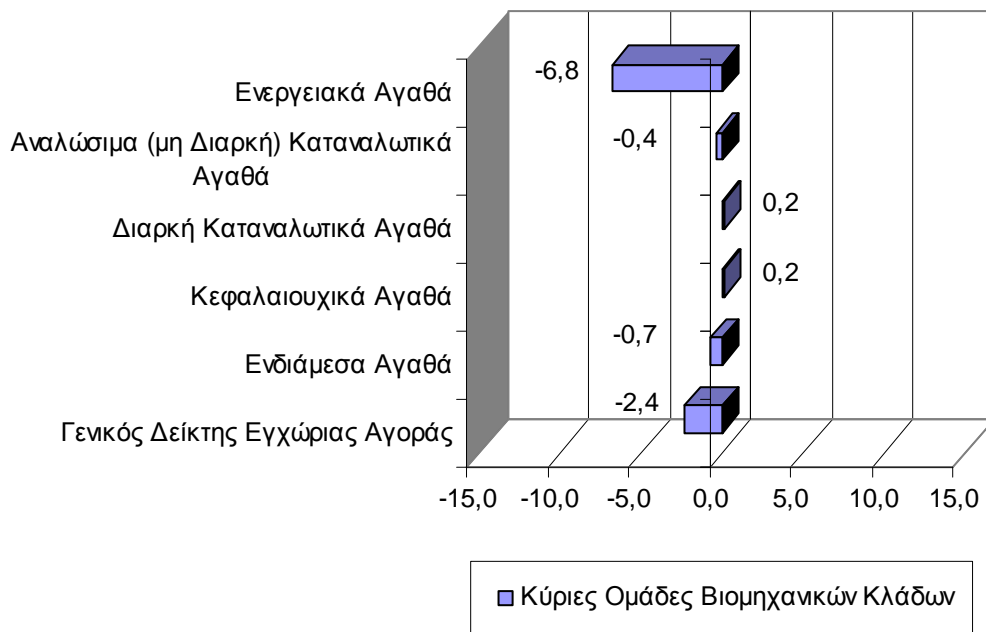
**Μηνιαίες μεταβολές του Δείκτη Τιμών Παραγωγού στη Βιομηχανία  
(Σύνολο Αγοράς) και των Κύριων Ομάδων Βιομηχανικών Κλάδων  
Δεκέμβριος 2008 - Νοέμβριος 2008  
(2000=100,0)**



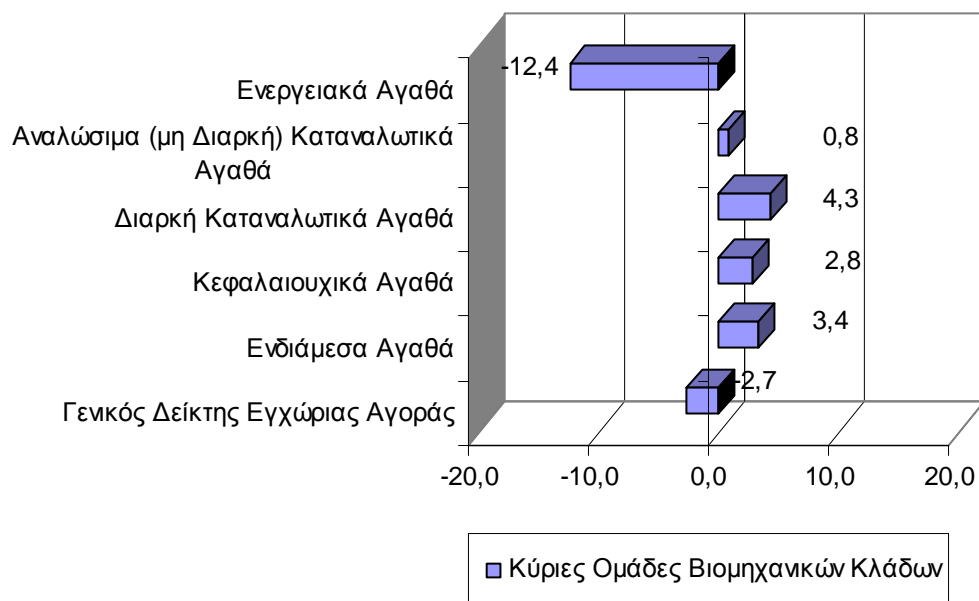
**Ετήσιες μεταβολές του Δείκτη Τιμών Παραγωγού στη Βιομηχανία  
(Σύνολο Αγοράς) και των Κύριων Ομάδων Βιομηχανικών Κλάδων  
Δεκέμβριος 2008 - Δεκέμβριος 2007  
(2000=100,0)**



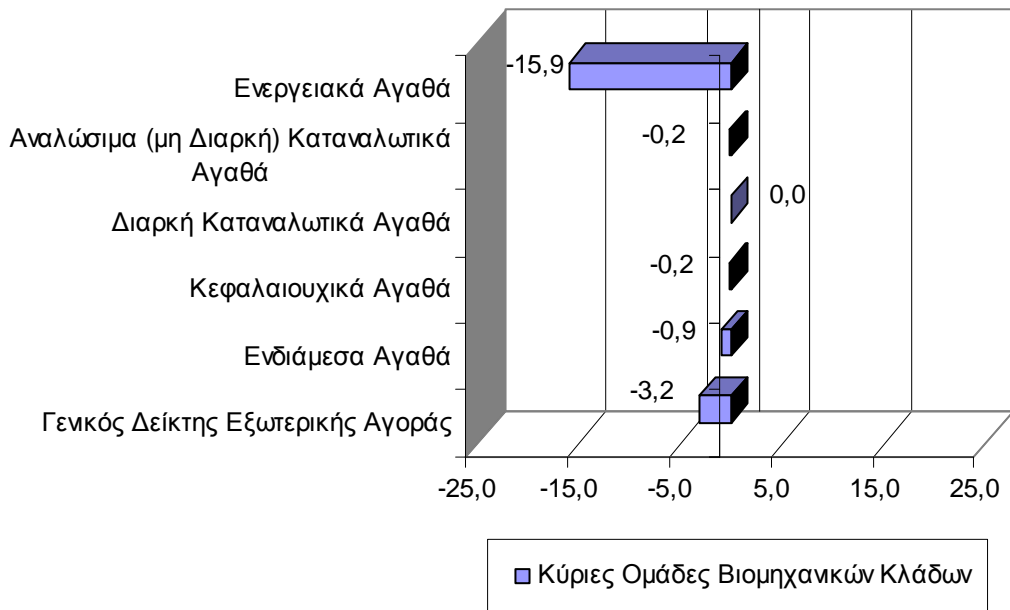
**Μηνιαίες μεταβολές του Δείκτη Τιμών Παραγωγού στη Βιομηχανία  
(Εγχώριας Αγοράς) και των Κύριων Ομάδων Βιομηχανικών Κλάδων  
Δεκέμβριος 2008 - Νοέμβριος 2008  
(2000=100,0)**



**Ετήσιες μεταβολές του Δείκτη Τιμών Παραγωγού στη Βιομηχανία  
(Εγχώριας Αγοράς) και των  
Κύριων Ομάδων Βιομηχανικών Κλάδων  
Δεκέμβριος 2008 - Δεκέμβριος 2007  
(2000=100,0)**



**Μηνιαίες μεταβολές του Δείκτη Τιμών Παραγωγού στη Βιομηχανία  
(Εξωτερικής Αγοράς) και των Κύριων Ομάδων Βιομηχανικών Κλάδων  
Δεκέμβριος 2008 - Νοέμβριος 2008  
(2000=100,0)**



**Ετήσιες μεταβολές του Δείκτη Τιμών Παραγωγού στη Βιομηχανία  
(Εξωτερικής Αγοράς) και των Κύριων Ομάδων Βιομηχανικών Κλάδων  
Δεκέμβριος 2008 - Δεκέμβριος 2007  
(2000=100,0)**

