



ΔΕΛΤΙΟ ΤΥΠΟΥ

ΕΤΗΣΙΟΙ ΜΗ-ΧΡΗΜΑΤΟΟΙΚΟΝΟΜΙΚΟΙ ΛΟΓΑΡΙΑΣΜΟΙ ΘΕΣΜΙΚΩΝ ΤΟΜΕΩΝ: Έτος 2018

Οι ετήσιοι μη-χρηματοοικονομικοί λογαριασμοί θεσμικών τομέων παρέχουν μια συνολική περιγραφή της Ελληνικής οικονομίας, βασισμένη στην ανάλυση της οικονομικής συμπεριφοράς των θεσμικών τομέων που τη συνθέτουν (νοικοκυριά και μη κερδοσκοπικά ιδρύματα που εξυπηρετούν νοικοκυριά, μη-χρηματοοικονομικές εταιρείες, χρηματοοικονομικές εταιρείες, γενική κυβέρνηση), καθώς και των σχέσεων της εθνικής οικονομίας με τον υπόλοιπο κόσμο (αλλοδαπή).

Τα στοιχεία που παρουσιάζονται στο παρόν δελτίο τύπου για το έτος 2018 έχουν υπολογιστεί στη βάση των αντίστοιχων αποτελεσμάτων των τριμηνιαίων μη χρηματοοικονομικών λογαριασμών θεσμικών τομέων του έτους 2018. Τα στοιχεία είναι προσωρινά και αναμένεται να αναθεωρηθούν μετά την ολοκλήρωση της επικείμενης αναθεώρησης έτους βάσης των Εθνικών Λογαριασμών από το έτος 2010 στο 2015 (βλ. [ανακοίνωση](#) από 14-10-2019).

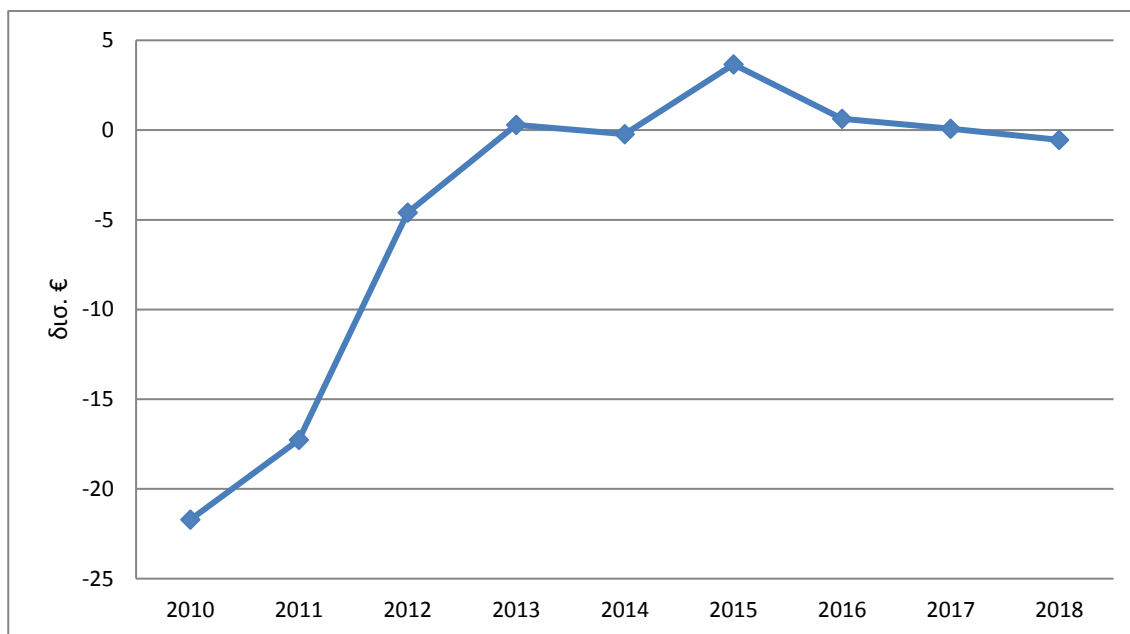
Στο Διάγραμμα 1 παρουσιάζεται η εξέλιξη της καθαρής χορήγησης/λήψης δανείων του συνόλου της οικονομίας από την αλλοδαπή κατά τα έτη 2010-2018. Ειδικότερα, το 2018 καταγράφηκε έλλειμμα στο εξωτερικό ισοζύγιο αγαθών και υπηρεσιών 0,5 δισ. ευρώ έναντι ελλείμματος 1,8 δισ. ευρώ που είχε καταγραφεί το 2017 (Πίνακας 1). Η συνολική οικονομία (S.1) παρουσίασε το 2018 καθαρή λήψη δανείων 0,5 δισ. ευρώ σε σχέση με την αλλοδαπή (S.2) σε σύγκριση με το 2017 που η καθαρή χορήγηση δανείων ανερχόταν σε 0,1 δισ. ευρώ (Πίνακας 1).

Πίνακας 1:
Εξέλιξη καθαρής χορήγησης/καθαρής λήψης δανείων Συνόλου Οικονομίας (σε δισ. €)

	Συνολική οικονομία (S.1)	2010	2011	2012	2013	2014	2015	2016	2017	2018
(1)	Εισαγωγές αγαθών και υπηρεσιών	69,5	66,9	63,4	59,9	62,1	55,8	54,3	61,3	67,2
(2)	Εξαγωγές αγαθών και υπηρεσιών	50,0	52,9	54,8	54,8	57,8	55,9	53,1	59,5	66,7
(3) = (2) - (1)	Εξωτερικό ισοζύγιο αγαθών και υπηρεσιών	-19,5	-14,0	-8,5	-5,1	-4,3	0,1	-1,3	-1,8	-0,5
(4)	Εξωτερικό ισοζύγιο πρωτογενών εισοδημάτων, τρεχουσών και κεφαλαιακών μεταβιβάσεων	-2,2	-3,2	3,9	5,4	4,1	3,6	1,9	1,9	-0,1
(5) = (3) + (4)	Καθαρή χορήγηση(+)/καθαρή λήψη(-) δανείων	-21,7	-17,3	-4,6	0,3	-0,2	3,7	0,6	0,1	-0,5
	Αλλοδαπή (S.2)									
(6) = -(5)	Καθαρή χορήγηση(+)/καθαρή λήψη(-) δανείων	21,7	17,3	4,6	-0,3	0,2	-3,7	-0,6	-0,1	0,5

*Μικρές αποκλίσεις στα αθροίσματα ή στους ρυθμούς μεταβολής οφείλονται σε στρογγυλοποιήσεις

Διάγραμμα 1:
Καθαρή χορήγηση/καθαρή λήψη δανείων Συνόλου Οικονομίας (σε δισ. €)

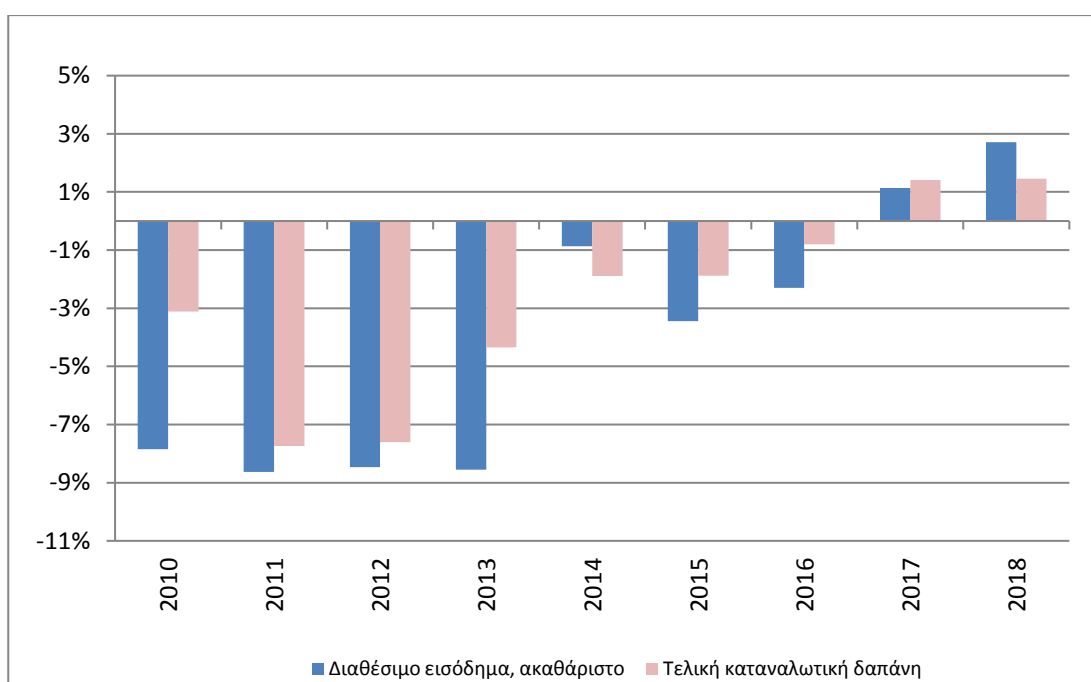


Στο Διάγραμμα 2 παρουσιάζεται η εξέλιξη του ακαθάριστου διαθέσιμου εισοδήματος και της καταναλωτικής δαπάνης των Νοικοκυριών και ΜΚΙΕΝ (S.1M) για την περίοδο 2010-2018.

Ειδικότερα, το 2018 το διαθέσιμο εισόδημα του τομέα S.1M αυξήθηκε κατά 2,7% σε σύγκριση με το 2017, από 115,5 δισ. ευρώ σε 118,7 δισ. ευρώ.

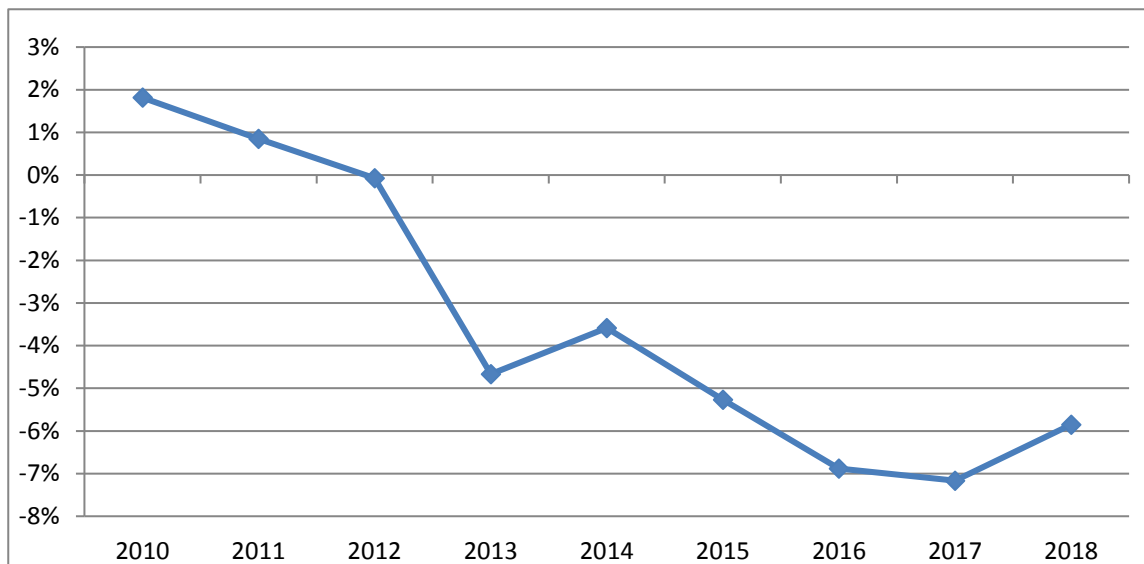
Η τελική καταναλωτική δαπάνη των νοικοκυριών και των μη κερδοσκοπικών οργανισμών που εξυπηρετούν νοικοκυριά, αυξήθηκε κατά 1,5% το 2018 σε σύγκριση με το 2017, από 123,1 δισ. ευρώ σε 125,6 δισ. ευρώ.

Διάγραμμα 2:
Εξέλιξη του ακαθάριστου διαθέσιμου εισοδήματος και της καταναλωτικής δαπάνης των Νοικοκυριών και ΜΚΙΕΝ (μεταβολή σε σχέση με το προηγούμενο έτος)



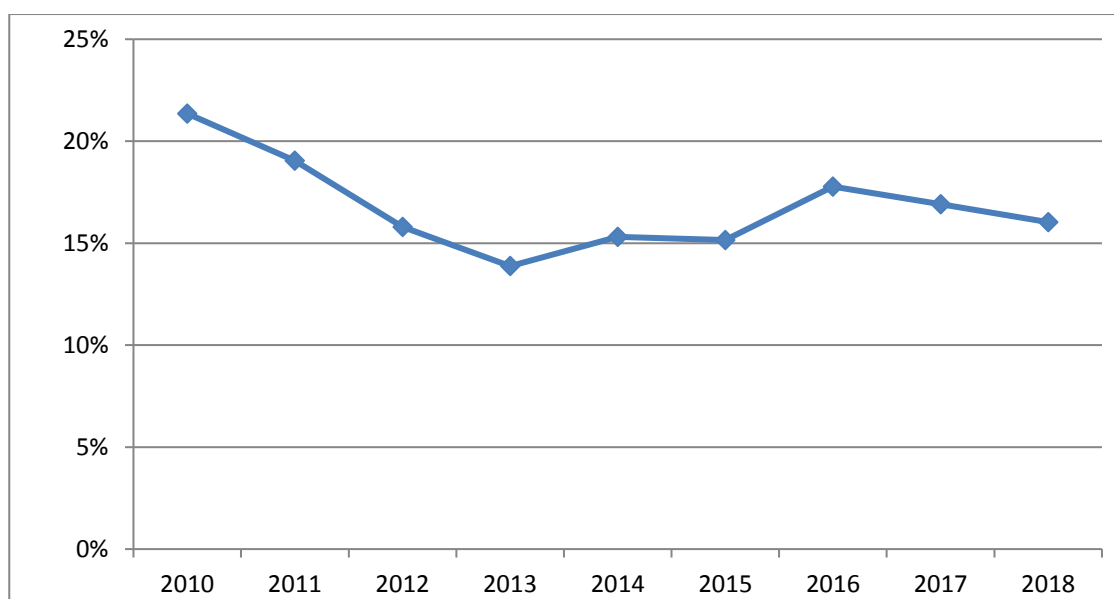
Στο Διάγραμμα 3 παρουσιάζεται η εξέλιξη του ποσοστού αποταμίευσης των νοικοκυριών και των ΜΚΙΕΝ κατά την περίοδο 2010-2018, που ορίζεται ως η ακαθάριστη αποταμίευση προς το ακαθάριστο διαθέσιμο εισόδημα. Ειδικότερα, το 2018 το ποσοστό αποταμίευσης των νοικοκυριών και των ΜΚΙΕΝ ήταν -5,9% έναντι -7,2% το 2017.

Διάγραμμα 3:
Ποσοστό αποταμίευσης των Νοικοκυριών και ΜΚΙΕΝ



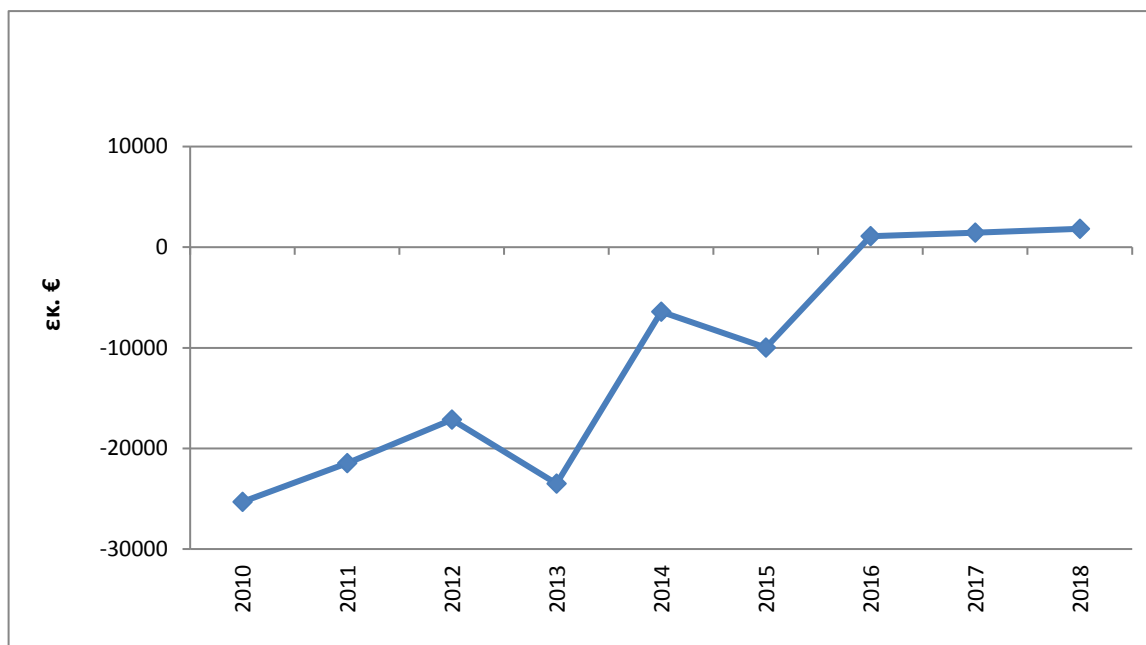
Στο Διάγραμμα 4 παρουσιάζεται η εξέλιξη του ποσοστού των επενδύσεων του τομέα των μη-χρηματοοικονομικών εταιρειών, που ορίζεται ως ο ακαθάριστος σχηματισμός παγίου κεφαλαίου προς την ακαθάριστη προστιθέμενη αξία και ήταν 16,0% το 2018 σε σύγκριση με 16,9% το 2017.

Διάγραμμα 4:
Ποσοστό επενδύσεων μη-χρηματοοικονομικών εταιρειών



Στο Διάγραμμα 5 παρουσιάζεται η εξέλιξη της καθαρής χορήγησης(+)/καθαρής λήψης δανείων (-) του τομέα της γενικής κυβέρνησης (S.13) για την περίοδο 2010-2018.

Διάγραμμα 5:
Καθαρή χορήγηση(+)/καθαρή λήψη δανείων(-) Γενικής Κυβέρνησης (σε εκατ. €)



Αναφορές

Αναλυτικοί πίνακες ετήσιων μη-χρηματοοικονομικών λογαριασμών θεσμικών τομέων είναι διαθέσιμοι στην ιστοσελίδα της ΕΛΣΤΑΤ στον ακόλουθο σύνδεσμο:

www.statistics.gr/el/statistics/eco

Πληροφορίες για μεθοδολογικά θέματα:

Διεύθυνση Εθνικών Λογαριασμών

Τμήμα Σύνθεσης Εθνικών Λογαριασμών

Αναστασία Κατσικά, Μιχαήλ Καστελιανός

Τηλ. : 213 135 2082, 213 135 2580

Fax : 213 135 2552

Email: a.katsika@statistics.gr

m.kastelianos@statistic

Πληροφορίες για παροχή δεδομένων:

Τηλ: 213 135 2022, 2308, 2310

e-mail: data.dissem@statistics.gr

ΕΠΕΞΗΓΗΜΑΤΙΚΕΣ ΣΗΜΕΙΩΣΕΙΣ

Γενικά	Οι Ετήσιοι μη-χρηματοοικονομικοί λογαριασμοί θεσμικών τομέων παρέχουν μία περιγραφή των διαφόρων σταδίων της οικονομικής διαδικασίας: παραγωγή, δημιουργία εισοδήματος, διανομή του εισοδήματος, αναδιανομή του εισοδήματος, χρήση εισοδήματος και μη χρηματοοικονομική συσσώρευση. Επίσης, παρέχουν μία λίστα εξισωτικών μεγεθών που έχουν καθαυτά υψηλή αναλυτική αξία: προστιθέμενη αξία, λειτουργικό πλεόνασμα και μεικτό εισόδημα, ισοζύγιο πρωτογενών εισοδημάτων, διαθέσιμο εισόδημα, αποταμίευση, καθαρή χορήγηση / καθαρή λήψη δανείων.
Νομικό πλαίσιο	Οι Ετήσιοι μη-χρηματοοικονομικοί λογαριασμοί θεσμικών τομέων καταρτίζονται σύμφωνα με το Ευρωπαϊκό Σύστημα Λογαριασμών -ESA 2010 (Κανονισμός του Συμβουλίου 549/2013 της 21 ^{ης} Μαΐου 2013).
Περίοδος Αναφοράς	Η λογιστική περίοδος είναι το έτος.
Γεωγραφική κάλυψη	Το σύνολο της ελληνικής επικράτειας.
Μονάδα μέτρησης	Τα οικονομικά μεγέθη δημοσιεύονται σε εκατομμύρια ευρώ.
Αναθεώρηση	Τα στοιχεία των ετήσιων μη-χρηματοοικονομικών λογαριασμών θεσμικών τομέων ακολουθούν τις αναθεωρήσεις των ετήσιων εθνικών λογαριασμών ώστε να διασφαλίζεται η συνέπεια μεταξύ τους.
Στατιστική Ταξινόμηση	Το πρότυπο που ακολουθείται είναι το Ευρωπαϊκό Σύστημα Λογαριασμών (ESA 2010). Οι κύριες κατηγορίες είναι οι θεσμικοί τομείς και οι συναλλαγές που καταγράφονται μεταξύ των τομέων. Οι θεσμικοί τομείς συνδυάζουν θεσμικές μονάδες με παρόμοια χαρακτηριστικά και συμπεριφορά και ταξινομούνται ως εξής: <ul style="list-style-type: none">• Σύνολο Οικονομίας (S.1)• Μη χρηματοοικονομικές επιχειρήσεις (S.11)• Χρηματοοικονομικές επιχειρήσεις (S.12)• Γενική Κυβέρνηση (S.13)• Νοικοκυριά και μη κερδοσκοπικά ιδρύματα που εξυπηρετούν τα νοικοκυριά (ΜΚΙΕΝ) (S.1Μ)• Αλλοδαπή (S.2)
Δημοσίευση στοιχείων	Τα στοιχεία των ετήσιων μη-χρηματοοικονομικών λογαριασμών θεσμικών τομέων δημοσιεύονται σε περίπου 11 μήνες από το έτος αναφοράς.
Παραπομπές	Αναλυτικοί πίνακες διατίθενται στην ιστοσελίδα της ΕΛΣΤΑΤ. https://www.statistics.gr/el/statistics/-/publication/SEM91/-