



## ΔΕΛΤΙΟ ΤΥΠΟΥ

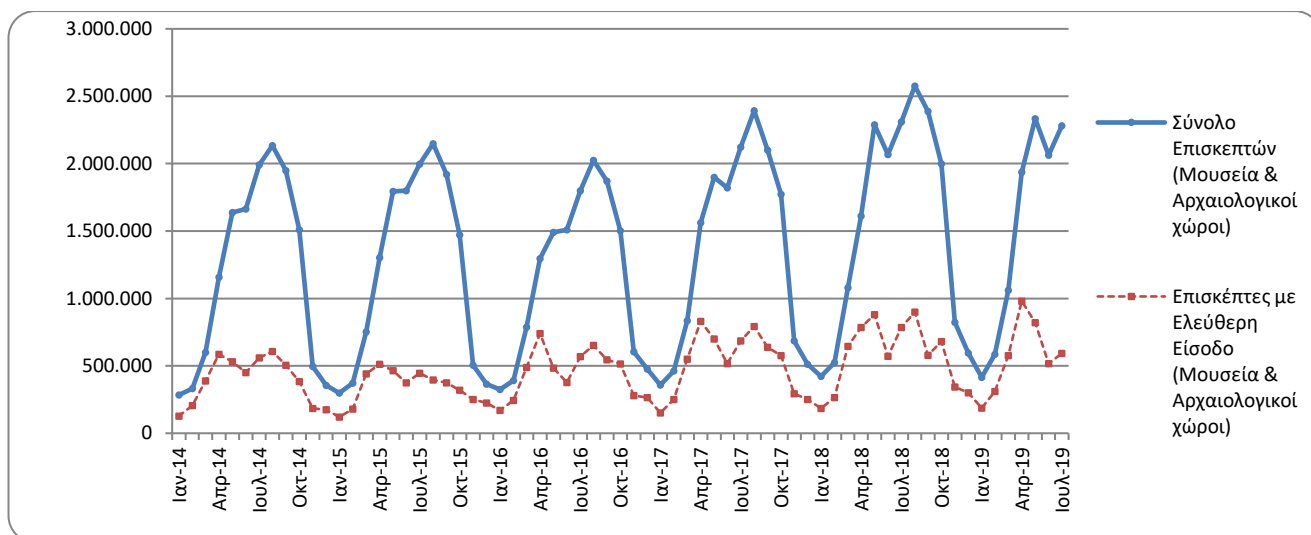
### ΚΙΝΗΣΗ ΜΟΥΣΕΙΩΝ ΚΑΙ ΑΡΧΑΙΟΛΟΓΙΚΩΝ ΧΩΡΩΝ

#### ΙΟΥΛΙΟΣ 2019

Η Ελληνική Στατιστική Αρχή (ΕΛΣΤΑΤ) ανακοινώνει τα αποτελέσματα της Έρευνας Κίνησης Μουσείων και Αρχαιολογικών Χώρων για τον μήνα Ιούλιο 2019. Πιο συγκεκριμένα:

- Κατά τον μήνα Ιούλιο 2019 σε σχέση με τον αντίστοιχο μήνα του 2018, παρατηρήθηκε αύξηση των επισκεπτών των Μουσείων κατά 4,1%, αύξηση των επισκεπτών ελεύθερης εισόδου κατά 10,1% και αύξηση των εισπράξεων κατά 26,4% (Πίνακας 1).
- Στους Αρχαιολογικούς χώρους, κατά τον μήνα Ιούλιο 2019 σε σύγκριση με τον αντίστοιχο μήνα του 2018, παρατηρείται μείωση των επισκεπτών κατά 3,3%, ο αριθμός των επισκεπτών ελεύθερης εισόδου παρουσίασε μείωση κατά 38,5%, ενώ οι αντίστοιχες εισπράξεις παρουσίασαν αύξηση κατά 9,4% (Πίνακας 1).
- Κατά το επτάμηνο Ιανουαρίου – Ιουλίου 2019, παρατηρείται αύξηση σε σχέση με την αντίστοιχη περίοδο του έτους 2018 κατά 5,6% στους επισκέπτες των Μουσείων και αύξηση κατά 4,6% στους επισκέπτες ελεύθερης εισόδου, ενώ οι αντίστοιχες εισπράξεις παρουσίασαν αύξηση κατά 29,6% (Πίνακας 2).
- Στους Αρχαιολογικούς χώρους, κατά το επτάμηνο Ιανουαρίου – Ιουλίου 2019 σε σχέση με την αντίστοιχη περίοδο του 2018, παρατηρείται αύξηση των επισκεπτών κατά 2,7% και μείωση κατά 7,7% των επισκεπτών ελεύθερης εισόδου ενώ οι αντίστοιχες εισπράξεις παρουσίασαν αύξηση κατά 9,6% (Πίνακας 2).

Γράφημα 1: Κίνηση Μουσείων και Αρχαιολογικών Χώρων (Ιανουάριος 2014 – Ιούλιος 2019)



#### Πληροφορίες για μεθοδολογικά θέματα:

Δ/νση: Τομεακών Στατιστικών  
Τμήμα: Στατιστικών Τουρισμού και Πολιτισμού  
Η Προϊσταμένη του Τμήματος: Ασημίνα Κατρή  
Τηλ.: 213 135 2168  
Fax : 213 135 2947  
E-mail: [a.katri@statistics.gr](mailto:a.katri@statistics.gr)

#### Πληροφορίες για παροχή δεδομένων:

Τηλ.: 213 135 2022, 2308, 2310  
E-mail: [data.dissem@statistics.gr](mailto:data.dissem@statistics.gr)

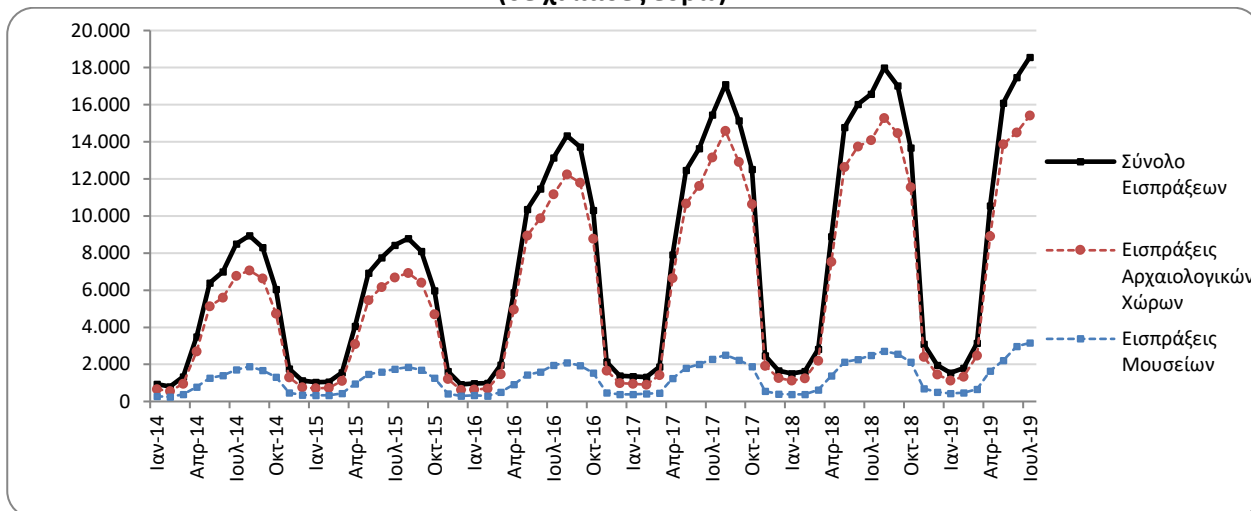
**ΠΙΝΑΚΑΣ 1: ΕΠΙΣΚΕΠΤΕΣ ΜΟΥΣΕΙΩΝ ΚΑΙ ΑΡΧΑΙΟΛΟΓΙΚΩΝ ΧΩΡΩΝ – ΕΙΣΠΡΑΞΕΙΣ  
(ΙΟΥΛΙΟΣ 2018 ΚΑΙ ΙΟΥΛΙΟΣ 2019)**

<b>I. ΑΡΙΘΜΟΣ ΕΠΙΣΚΕΠΤΩΝ</b>			
<b>Μουσεία - Αρχαιολογικοί Χώροι</b>	<b>2018</b>	<b>2019</b>	<b>Μεταβολή 2019/2018</b>
<b>Γενικό σύνολο επισκεπτών (Α+Β)</b>	<b>2.310.022</b>	<b>2.280.544</b>	<b>-1,3%</b>
<b>A. Μουσεία (Γ+Ε)</b>	<b>624.741</b>	<b>650.317</b>	<b>4,1%</b>
Μουσείο Ακρόπολης	196.446	191.107	-2,7%
Εθνικό Αρχαιολογικό	57.738	58.270	0,9%
Αρχαίας Ολυμπίας	16.710	14.899	-10,8%
Παλάτι Ιπποτών (Ρόδου)	42.218	45.427	7,6%
Ηρακλείου (Κρήτης)	79.794	102.483	28,4%
Λευκού Πύργου	22.948	29.176	27,1%
Δελφών	23.589	23.782	0,8%
Λοιπών μουσείων	185.298	185.173	-0,1%
<b>B. Αρχαιολογικοί χώροι (Δ+Ζ)</b>	<b>1.685.281</b>	<b>1.630.227</b>	<b>-3,3%</b>
Επιδαύρου <sup>(1)</sup>	60.095	60.466	0,6%
Ακροπόλεως Μυκηνών και Θησαυρού Ατρέα	52.465	50.638	-3,5%
Ακροπόλεως Αθηνών	398.987	330.250	-17,2%
Σουνίου	33.398	40.070	20,0%
Ακροπόλεως Λίνδου	88.615	94.973	7,2%
Βασιλικοί Τάφοι Βεργίνας	17.802	16.925	-4,9%
Αρχαίας Ολυμπίας	68.541	52.274	-23,7%
Κνωσού (Κρήτης)	158.787	153.945	-3,0%
Φαιστού (Κρήτης)	13.545	10.824	-20,1%
Αρχαίας Κορίνθου <sup>(1)</sup>	21.459	23.722	10,5%
Μυστρά <sup>(1)</sup>	18.081	17.736	-1,9%
Δελφών	45.705	42.905	-6,1%
Λοιπών αρχαιολογικών χώρων	707.801	735.499	3,9%
<b>II. ΑΡΙΘΜΟΣ ΕΠΙΣΚΕΠΤΩΝ ΜΕ ΕΙΣΙΤΗΡΙΟ</b>			
	<b>2018</b>	<b>2019</b>	<b>Μεταβολή 2019/2018</b>
<b>Σύνολο Επισκεπτών Με Εισιτήριο (Γ+Δ)</b>	<b>1.523.999</b>	<b>1.688.208</b>	<b>10,8%</b>
Γ. Μουσεία	400.489	403.483	0,7%
Δ. Αρχαιολογικοί χώροι	1.123.510	1.284.725	14,3%
<b>III. ΑΡΙΘΜΟΣ ΕΠΙΣΚΕΠΤΩΝ ΕΛΕΥΘΕΡΗΣ ΕΙΣΟΔΟΥ</b>			
	<b>2018</b>	<b>2019</b>	<b>Μεταβολή 2019/2018</b>
<b>Σύνολο Επισκεπτών Ελεύθερης Εισόδου (Ε+Ζ)</b>	<b>786.023</b>	<b>592.336</b>	<b>-24,6%</b>
Ε. Μουσεία	224.252	246.834	10,1%
Ζ. Αρχαιολογικοί χώροι	561.771	345.502	-38,5%
<b>IV. ΕΙΣΠΡΑΞΕΙΣ (σε ευρώ)</b>			
	<b>2018</b>	<b>2019</b>	<b>Μεταβολή 2019/2018</b>
<b>Σύνολο Εισπράξεων (Η+Θ)</b>	<b>16.578.966</b>	<b>18.567.027</b>	<b>12,0%</b>
Η. Μουσεία	2.497.780	3.157.200	26,4%
Θ. Αρχαιολογικοί χώροι	14.081.186	15.409.827	9,4%

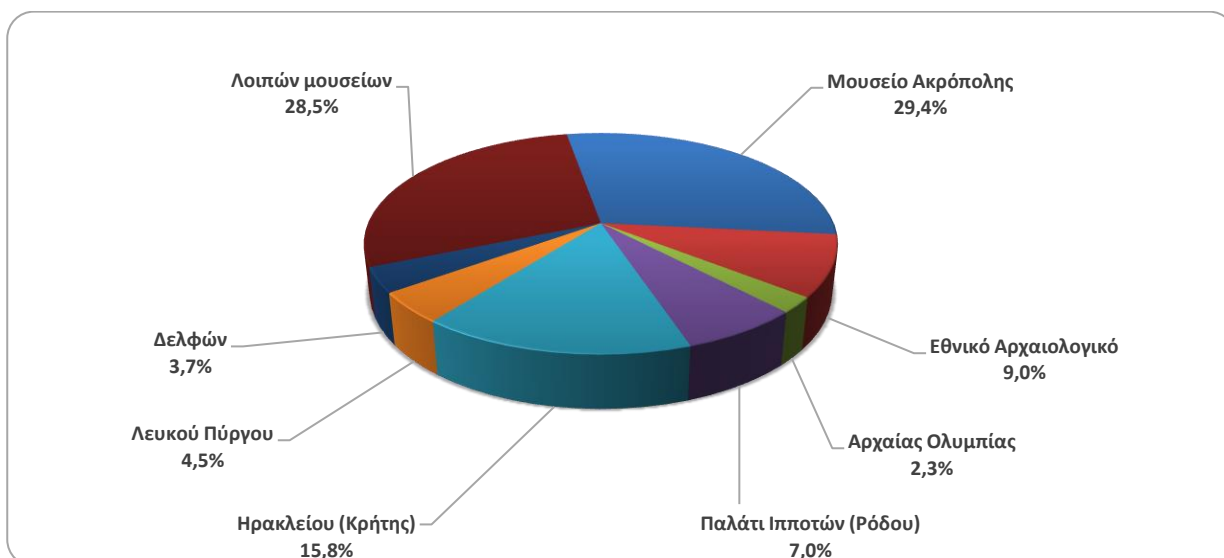
<sup>(1)</sup> Ισχύει ενιαίο εισιτήριο για το μουσείο και τον αρχαιολογικό χώρο.

Στα παρακάτω διαγράμματα παρουσιάζεται η πορεία των εισπράξεων (γράφημα 2) καθώς και η επισκεψιμότητα ανά Μουσείο και Αρχαιολογικό χώρο (γραφήματα 3 και 4 αντίστοιχα).

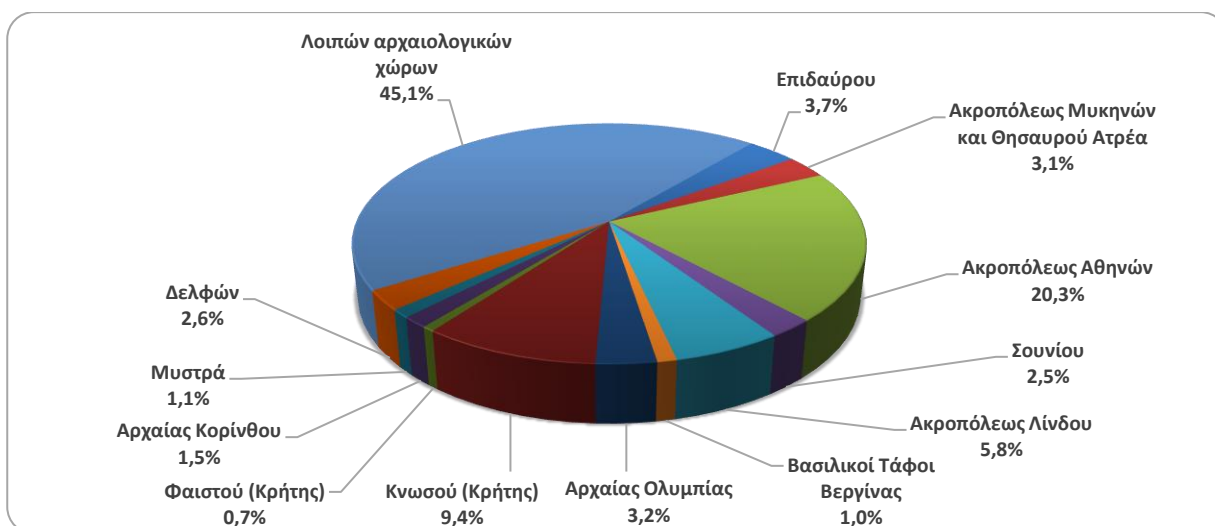
**Γράφημα 2: Εισπράξεις Μουσείων και Αρχαιολογικών χώρων (Ιανουάριος 2014 – Ιούλιος 2019)**  
(σε χιλιάδες ευρώ)



**Γράφημα 3: Επισκεψιμότητα Μουσείων (%) – Ιούλιος 2019**



**Γράφημα 4: Επισκεψιμότητα Αρχαιολογικών χώρων (%) - Ιούλιος 2019**



**ΠΙΝΑΚΑΣ 2: ΕΠΙΣΚΕΠΤΕΣ ΜΟΥΣΕΙΩΝ ΚΑΙ ΑΡΧΑΙΟΛΟΓΙΚΩΝ ΧΩΡΩΝ - ΕΙΣΠΡΑΞΕΙΣ  
(2017, 2018, ΙΑΝΟΥΑΡΙΟΣ-ΙΟΥΛΙΟΣ 2018, 2019 )**

<b>I. ΑΡΙΘΜΟΣ ΕΠΙΣΚΕΠΤΩΝ</b>					
Μουσεία - Αρχαιολογικοί Χώροι	2017	2018	ΙΑΝΟΥΑΡΙΟΣ-ΙΟΥΛΙΟΣ		Μεταβολή 2019/2018
			2018	2019	
<b>Γενικό σύνολο επισκεπτών (Α+Β)</b>	<b>16.524.557</b>	<b>18.603.282</b>	<b>10.303.211</b>	<b>10.674.045</b>	<b>3,6%</b>
<b>A. Μουσεία (Γ+Ε)</b>	<b>5.191.781</b>	<b>5.702.211</b>	<b>3.166.039</b>	<b>3.344.827</b>	<b>5,6%</b>
Μουσείο Ακρόπολης	1.593.362	1.774.304	1.007.781	1.036.875	2,9%
Εθνικό Αρχαιολογικό	545.555	594.219	325.164	350.184	7,7%
Αρχαίας Ολυμπίας	145.118	156.658	95.732	99.439	3,9%
Παλάτι Ιπποτών (Ρόδου)	235.413	242.759	117.684	127.995	8,8%
Ηρακλείου (Κρήτης)	426.191	555.031	282.881	330.037	16,7%
Λευκού Πύργου	268.149	225.944	117.608	134.088	14,0%
Δελφών	211.827	249.754	148.037	166.316	12,3%
Λοιπών μουσείων	1.766.166	1.903.542	1.071.152	1.099.893	2,7%
<b>B. Αρχαιολογικοί χώροι (Δ+Ζ)</b>	<b>11.332.776</b>	<b>12.901.071</b>	<b>7.137.172</b>	<b>7.329.218</b>	<b>2,7%</b>
Επιδαύρου <sup>(1)</sup>	469.060	548.900	333.817	312.405	-6,4%
Ακροπόλεως Μυκηνών και Θησαυρού Ατρέα	412.397	495.993	299.773	299.945	0,1%
Ακροπόλεως Αθηνών <sup>(2)</sup>	2.766.218	3.150.604	1.810.830	1.820.731	0,5%
Σουνίου	259.709	306.665	183.927	194.376	5,7%
Ακροπόλεως Λίνδου <sup>(3)</sup>	441.012	489.137	243.893	260.791	6,9%
Βασιλικοί Τάφοι Βεργίνας	203.632	222.503	137.711	135.812	-1,4%
Αρχαίας Ολυμπίας	481.252	484.238	269.552	248.751	-7,7%
Κνωσού (Κρήτης)	634.710	855.663	426.538	480.916	12,7%
Φαιστού (Κρήτης)	95.182	134.538	72.696	61.113	-15,9%
Αρχαίας Κορίνθου <sup>(1)</sup>	191.836	196.944	112.959	119.409	5,7%
Μυστρά <sup>(1)</sup>	125.549	145.939	83.020	81.247	-2,1%
Δελφών	345.804	405.947	242.665	235.685	-2,9%
Λοιπών αρχαιολογικών χώρων	4.906.415	5.464.000	2.919.791	3.078.037	5,4%
	<b>2017</b>	<b>2018</b>	<b>ΙΑΝΟΥΑΡΙΟΣ-ΙΟΥΛΙΟΣ</b>		<b>Μεταβολή</b>
			<b>2018</b>	<b>2019</b>	<b>2019/2018</b>
<b>Σύνολο Επισκεπτών Με Εισιτήριο (Γ+Δ)</b>	<b>10.288.448</b>	<b>11.576.110</b>	<b>6.183.844</b>	<b>6.692.004</b>	<b>8,2%</b>
Γ. Μουσεία	2.831.466	3.155.269	1.696.502	1.807.626	6,6%
Δ. Αρχαιολογικοί χώροι	7.456.982	8.420.841	4.487.342	4.884.378	8,8%
<b>III. ΑΡΙΘΜΟΣ ΕΠΙΣΚΕΠΤΩΝ ΕΛΕΥΘΕΡΗΣ ΕΙΣΟΔΟΥ</b>					
	<b>2017</b>	<b>2018</b>	<b>ΙΑΝΟΥΑΡΙΟΣ-ΙΟΥΛΙΟΣ</b>		<b>Μεταβολή</b>
			<b>2018</b>	<b>2019</b>	<b>2019/2018</b>
<b>Σύνολο Επισκεπτών Ελεύθερης Εισόδου (Ε+Ζ)</b>	<b>6.236.109</b>	<b>7.027.172</b>	<b>4.119.367</b>	<b>3.982.041</b>	<b>-3,3%</b>
Ε. Μουσεία	2.360.315	2.546.942	1.469.537	1.537.201	4,6%
Ζ. Αρχαιολογικοί χώροι	3.875.794	4.480.230	2.649.830	2.444.840	-7,7%
<b>IV. ΕΙΣΠΡΑΞΕΙΣ (σε ευρώ)</b>					
	<b>2017</b>	<b>2018</b>	<b>ΙΑΝΟΥΑΡΙΟΣ-ΙΟΥΛΙΟΣ</b>		<b>Μεταβολή</b>
			<b>2018</b>	<b>2019</b>	<b>2019/2018</b>
<b>Σύνολο Εισπράξεων (Η+Θ)</b>	<b>102.887.879</b>	<b>115.772.341</b>	<b>62.224.055</b>	<b>70.141.724</b>	<b>12,7%</b>
Η. Μουσεία	16.175.121	18.251.493	9.670.543	12.533.017	29,6%
Θ. Αρχαιολογικοί χώροι	86.712.758	97.520.848	52.553.512	57.608.707	9,6%

<sup>(1)</sup> Ισχύει ενιαίο εισιτήριο για το μουσείο και τον αρχαιολογικό χώρο.

<sup>(2)</sup> Στα στοιχεία που αφορούν τον αριθμό των εισιτηρίων του αρχαιολογικού χώρου της Ακροπόλεως Αθηνών περιλαμβάνονται από τον Μάιο του 2017 και τα εισιτήρια του Αρχαίου Θεάτρου Διονύσου.

<sup>(3)</sup> Τα στοιχεία που αφορούν στον αριθμό των εισιτηρίων του αρχαιολογικού χώρου της Ακροπόλεως Λίνδου από το μήνα Νοέμβριο του έτους 2018 έως και τον Φεβρουάριο του έτους 2019 έχουν προκύψει από εκτίμηση.

## ΕΠΕΞΗΓΗΜΑΤΙΚΕΣ ΣΗΜΕΙΩΣΕΙΣ

### Έρευνα Κίνησης Μουσείων και Αρχαιολογικών χώρων

Η έρευνα Κίνησης Μουσείων και Αρχαιολογικών Χώρων παρουσιάζει αποτελέσματα από το έτος 1970. Με την έρευνα αυτή συγκεντρώνονται στοιχεία από το Ταμείο Αρχαιολογικών Πόρων και Απαλλοτριώσεων (ΤΑΠ) του Υπουργείου Πολιτισμού και Αθλητισμού που αναφέρονται στον αριθμό των επισκεπτών και των εισπράξεων από τα διατεθέντα εισιτήρια στα Μουσεία αρχαιολογικού και ιστορικού ενδιαφέροντος και στους Αρχαιολογικούς χώρους.

Για το Νέο Μουσείο Ακρόπολης διατίθενται στοιχεία επισκεπτών και εισπράξεων από τον μήνα Δεκέμβριο του 2009.

### Νομικό πλαίσιο

Η παρούσα έρευνα, η οποία διεξάγεται από το έτος 1970, είναι συνεχής και παράγει μηνιαία στοιχεία και κατ' επέκταση ετήσια, στη βάση της ΚΥΑ 15189/Β379/73.

### Περίοδος Αναφοράς

01/07/2019 έως 31/07/2019

### Μεθοδολογία και ορισμοί

Η έρευνα διενεργείται σε μηνιαία βάση και τα στοιχεία συγκεντρώνονται από το Ταμείο Αρχαιολογικών Πόρων και Απαλλοτριώσεων (ΤΑΠ) του Υπουργείου Πολιτισμού και Αθλητισμού. Τα στοιχεία που συγκεντρώνονται αφορούν τον αριθμό των επισκεπτών και των αντίστοιχων εισπράξεων από τα διατεθέντα εισιτήρια στα Μουσεία αρχαιολογικού και ιστορικού ενδιαφέροντος και τους Αρχαιολογικούς χώρους της χώρας. Στοιχεία παρουσιάζονται, κατά μήνα και στο τέλος του έτους συνολικά για όλο το έτος.

### Αριθμός ενιαίων εισιτηρίων:

Από τον Απρίλιο 1999, εκτός του καθιερωμένου εισιτηρίου, άρχισε να καταβάλλεται **ενιαίο εισιτήριο** σε ορισμένα μουσεία και αρχαιολογικούς χώρους. Το σύνολο των εισιτηρίων αυτών για τον μήνα **Ιούλιο του 2019** ανέρχεται σε **147.912**

### Παραπομπές

Περισσότερες πληροφορίες σχετικά με την Έρευνα Κίνησης Μουσείων και Αρχαιολογικών χώρων και παλαιότερες χρονολογικές σειρές διατίθενται στην ιστοσελίδα της Υπηρεσίας στο: <http://www.statistics.gr/el/statistics/-/publication/SCI21/>