



Δ Ε Λ Τ Ι Ο Τ Υ Π Ο Υ

ΑΦΙΞΕΙΣ ΚΑΙ ΔΙΑΝΥΚΤΕΡΕΥΣΕΙΣ ΣΤΑ ΚΑΤΑΛΥΜΑΤΑ ΞΕΝΟΔΟΧΕΙΑΚΟΥ ΤΥΠΟΥ ΚΑΙ ΚΑΜΠΙΝΓΚ: ΕΤΟΥΣ 2014 (ΟΡΙΣΤΙΚΑ ΣΤΟΙΧΕΙΑ)

Από τα στοιχεία της έρευνας κίνησης καταλυμάτων ξενοδοχειακού τύπου και κάμπινγκ, που διενεργείται από την ΕΛΣΤΑΤ, προκύπτει ότι, κατά το έτος 2014, στο σύνολο των καταλυμάτων αυτών παρουσιάζεται αύξηση στις αφίξεις κατά 8,7% (Πίνακας 1 και 4) και στις διανυκτερεύσεις κατά 5,5% σε σχέση με τα αντίστοιχα στοιχεία του έτους 2013 (Πίνακας 2 και 5).

Συγκεκριμένα, κατά το 2014 παρουσιάζεται αύξηση στις αφίξεις και διανυκτερεύσεις των αλλοδαπών κατά 13,3% και 6,8% αντίστοιχα, σε σχέση με το 2013 (Πίνακες 1-2 και 7-8), αντίθετα οι αφίξεις και διανυκτερεύσεις των ημεδαπών δεν παρουσίασαν σημαντική μεταβολή (Πίνακες 1 και 2).

Η συνολική πληρότητα κλινών στα ξενοδοχειακά καταλύματα (πλην κάμπινγκ), η οποία υπολογίζεται από το σύνολο των διανυκτερεύσεων σε σχέση και με τις κλίνες που λειτούργησαν, ανήλθε κατά το 2014 σε 47,3%, έναντι 45,2% κατά το 2013 (Πίνακας 3 και 6).

Ειδικότερα, από τα μηνιαία στοιχεία προκύπτει ότι, το 85,1% των αφίξεων και το 92,4% των διανυκτερεύσεων στα καταλύματα ξενοδοχειακού τύπου και στα κάμπινγκ της Χώρας, συγκεντρώνεται στους μήνες από Απρίλιο έως και Οκτώβριο (Πίνακες 1 και 2), καταδεικνύοντας μια επέκταση της τουριστικής περιόδου σε σχέση με τα αντίστοιχα στοιχεία προηγούμενων ετών.

Από τα στοιχεία της έρευνας κατά Περιφέρεια, παρατηρείται αύξηση της κίνησης καταλυμάτων ξενοδοχειακού τύπου και κάμπινγκ σε όλες τις Περιφέρειες της Χώρας πλην της Δυτικής Μακεδονίας και του Βορείου Αιγαίου. Σημαντική αύξηση της κίνησης, κατά απόλυτες τιμές, παρουσιάζεται στις Περιφέρειες της Αττικής (20,5% των αφίξεων και 10,4% των διανυκτερεύσεων), του Νοτίου Αιγαίου (17,3% των αφίξεων και 23,8% των διανυκτερεύσεων), της Κρήτης (18,4% των αφίξεων και 27,4% των διανυκτερεύσεων), Κεντρικής Μακεδονίας (12,7% των αφίξεων και 11,2% των διανυκτερεύσεων), των Ιονίων Νήσων (7,1% των αφίξεων και 10,6% των διανυκτερεύσεων), και της Πελοποννήσου (5,4% των αφίξεων και 3,5% των διανυκτερεύσεων) (Πίνακες 4 και 5).

Το μεγαλύτερο μερίδιο της κίνησης καταλυμάτων ξενοδοχειακού τύπου και κάμπινγκ κατά το 2014, κατά απόλυτες τιμές, αναλογεί σε τουρίστες με χώρα μόνιμης διαμονής στην Ευρώπη (82,9% των αφίξεων και 91,8% των διανυκτερεύσεων) με σημαντική συμβολή από τα Κράτη Μέλη της Ευρωπαϊκής Ένωσης (64,6% των αφίξεων και 70,6% των διανυκτερεύσεων). Τη μεγαλύτερη συμμετοχή, με βάση τις απόλυτες τιμές των αφίξεων, κατέχει το Ηνωμένο Βασίλειο (11,9% των αφίξεων και 14,3% των διανυκτερεύσεων), η Γερμανία (11,7% των αφίξεων και 16,1% των διανυκτερεύσεων), η Γαλλία (7,7% των αφίξεων και 6,6% των διανυκτερεύσεων), η Ιταλία (5,5% των αφίξεων και 4,5% των διανυκτερεύσεων), η Ολλανδία (3,7% των αφίξεων και 4,6% των διανυκτερεύσεων) και η Σουηδία (3,4% των αφίξεων και 3,9% των διανυκτερεύσεων). Από τις υπόλοιπες χώρες της Ευρώπης τη μεγαλύτερη συμμετοχή παρουσιάζει η Ρωσία (8,6% των αφίξεων και 12,0% των διανυκτερεύσεων) (Πίνακες 7 και 8).

Από τη σύγκριση των στοιχείων της κίνησης καταλυμάτων ξενοδοχειακού τύπου και κάμπινγκ κατά χώρα μόνιμης διαμονής των τουριστών, του έτους 2014 ως προς το 2013, σημαντική αύξηση των αφίξεων, κατά απόλυτες τιμές, για τις χώρες της Ευρωπαϊκής Ένωσης παρατηρείται από τη Γερμανία (18,7% των αφίξεων και 14,9% των διανυκτερεύσεων), το Ηνωμένο Βασίλειο (11,3% των αφίξεων και 5,5% των διανυκτερεύσεων), τη Γαλλία (14,6% των αφίξεων και 9,5% των διανυκτερεύσεων), την Πολωνία (27,3% των αφίξεων και 19,7% των διανυκτερεύσεων), την Ιταλία (11,2% των αφίξεων και 5,1% των διανυκτερεύσεων) και τη Σουηδία (18,5% των αφίξεων και 6,8% των διανυκτερεύσεων). Από τις υπόλοιπες χώρες της Ευρώπης παρατηρείται μείωση των αφίξεων, σε απόλυτες τιμές, από τη Ρωσία (-8,8% των αφίξεων και -8,9% των διανυκτερεύσεων). Από τις υπόλοιπες ηπείρους σημαντική αύξηση των αφίξεων, κατά απόλυτες τιμές, παρατηρείται από την Αμερική, με μεγάλη συμβολή από τις ΗΠΑ (5,2% των αφίξεων και 2,3% των διανυκτερεύσεων) και την Ασία με μεγάλη συμβολή από τη Λαϊκή Δημοκρατία της Κίνας (2,0% των αφίξεων και 0,6% των διανυκτερεύσεων) (Πίνακες 7 και 8).

Αναλυτικά στοιχεία παρέχονται στους συνημμένους πίνακες και διαγράμματα.

Πληροφορίες:

Δ/ση Στατιστικών Τομέα Εμπορίου και Υπηρεσιών

Τμήμα Τουρισμού

Δημήτριος Στάμου, Μαριάννα Απαρτόγλου

Τηλ.: 213 135 2951, 213 1352942

Fax: 213 135 2947

e-mail: tourism.sector@statistics.gr

Πίνακας 1. Αφίξεις ημεδαπών και αλλοδαπών σε καταλύματα ξενοδοχειακού τύπου και κάμπινγκ, κατά μήνα, για τα έτη 2013-2014

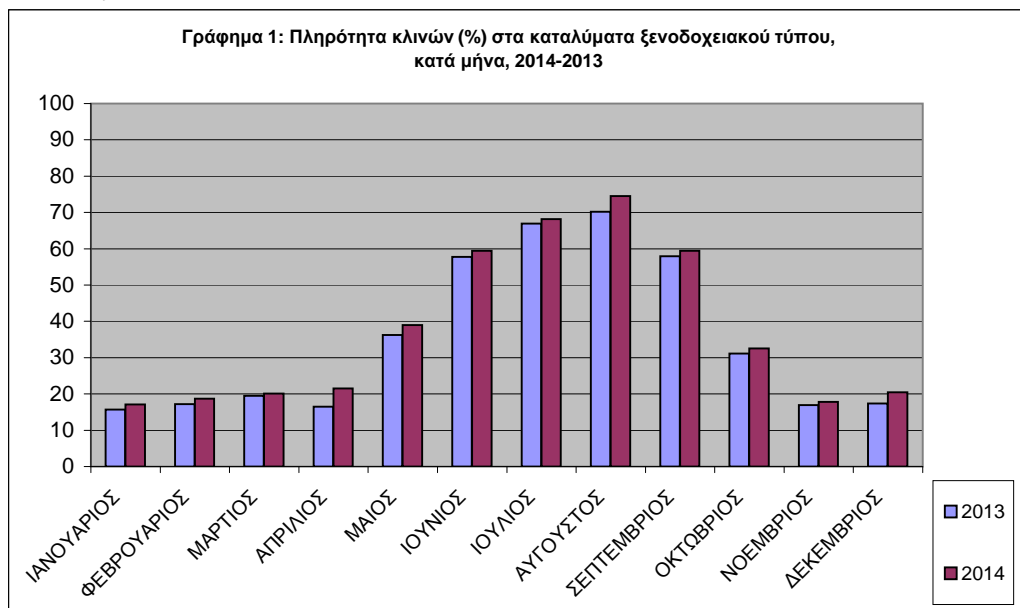
ΜΗΝΑΣ	2013					2014					% μεταβολής συνόλου αφίξεων 2014/2013
	ΣΥΝΟΛΟ	Καταλύματα Ξενοδοχειακού τύπου		Κάμπινγκ		ΣΥΝΟΛΟ	Καταλύματα Ξενοδοχειακού τύπου		Κάμπινγκ		
		Ημεδαποί	Αλλοδαποί	Ημεδαποί	Αλλοδαποί		Ημεδαποί	Αλλοδαποί	Ημεδαποί	Αλλοδαποί	
ΣΥΝΟΛΟ	16.325.762	5.518.835	10.490.113	140.179	176.635	17.743.493	5.536.719	11.882.134	125.012	199.628	8,7
ΙΑΝΟΥΑΡΙΟΣ	427.528	327.639	99.705	111	73	479.484	354.400	124.781	165	138	12,2
ΦΕΒΡΟΥΑΡΙΟΣ	441.053	333.591	107.389	18	55	480.858	344.931	135.763	72	92	9,0
ΜΑΡΤΙΟΣ	620.089	426.685	193.092	36	276	647.404	432.343	214.688	75	298	4,4
ΑΠΡΙΛΙΟΣ	846.254	422.833	420.402	270	2.749	1.034.259	447.848	582.616	339	3.456	22,2
ΜΑΪΟΣ	1.724.551	452.681	1.254.475	3.504	13.891	1.989.444	415.317	1.555.831	2.781	15.515	15,4
ΙΟΥΝΙΟΣ	2.306.252	536.448	1.728.321	18.605	22.878	2.450.010	519.412	1.890.034	14.223	26.341	6,2
ΙΟΥΛΙΟΣ	2.687.098	638.557	1.950.673	46.222	51.646	2.902.722	646.080	2.158.790	42.402	55.450	8,0
ΑΥΓΟΥΣΤΟΣ	2.942.170	777.474	2.040.550	64.673	59.473	3.117.313	773.210	2.218.184	58.838	67.081	6,0
ΣΕΠΤΕΜΒΡΙΟΣ	2.201.812	500.147	1.673.465	6.103	22.097	2.302.397	487.609	1.782.755	5.340	26.693	4,6
ΟΚΤΩΒΡΙΟΣ	1.154.154	410.148	740.669	269	3.068	1.300.758	404.376	892.077	303	4.002	12,7
ΝΟΕΜΒΡΙΟΣ	504.584	338.712	165.375	237	260	522.399	333.541	188.174	330	354	3,5
ΔΕΚΕΜΒΡΙΟΣ	470.217	353.920	115.997	131	169	516.445	377.652	138.441	144	208	9,8

Πίνακας 2. Διανυκτερεύσεις ημεδαπών και αλλοδαπών σε καταλύματα ξενοδοχειακού τύπου και κάμπινγκ, κατά μήνα, για τα έτη 2012 - 2013

ΜΗΝΑΣ	2013					2014					% μεταβολής συνόλου διανυκτερεύσεων 2014/2013
	ΣΥΝΟΛΟ	Καταλύματα Ξενοδοχειακού τύπου		Κάμπινγκ		ΣΥΝΟΛΟ	Καταλύματα Ξενοδοχειακού τύπου		Κάμπινγκ		
		Ημεδαποί	Αλλοδαποί	Ημεδαποί	Αλλοδαποί		Ημεδαποί	Αλλοδαποί	Ημεδαποί	Αλλοδαποί	
ΣΥΝΟΛΟ	71.469.189	13.007.272	57.058.282	716.186	687.449	75.390.445	13.049.668	60.901.973	682.114	756.690	5,5
ΙΑΝΟΥΑΡΙΟΣ	904.955	654.100	249.686	422	747	1.011.944	704.094	306.328	636	886	11,8
ΦΕΒΡΟΥΑΡΙΟΣ	905.347	644.514	260.066	133	634	1.017.317	684.774	331.814	194	535	12,4
ΜΑΡΤΙΟΣ	1.327.380	862.193	463.954	265	968	1.386.833	876.660	509.002	229	942	4,5
ΑΠΡΙΛΙΟΣ	2.075.559	847.658	1.220.988	1.076	5.837	2.789.288	975.792	1.804.915	1.215	7.366	34,4
ΜΑΪΟΣ	7.280.843	990.564	6.227.570	21.971	40.738	7.753.192	849.968	6.828.918	27.025	47.281	6,5
ΙΟΥΝΙΟΣ	11.411.713	1.191.048	10.056.022	75.931	88.712	12.040.088	1.186.574	10.671.753	78.182	103.579	5,5
ΙΟΥΛΙΟΣ	14.418.211	1.836.230	12.127.694	241.078	213.209	15.084.228	1.860.056	12.772.152	223.350	228.670	4,6
ΑΥΓΟΥΣΤΟΣ	15.422.707	2.567.790	12.284.130	327.615	243.172	15.731.420	2.516.814	12.648.369	309.389	256.848	2,0
ΣΕΠΤΕΜΒΡΙΟΣ	10.907.114	1.178.014	9.601.059	45.543	82.498	11.148.789	1.119.777	9.892.970	39.804	96.238	2,2
ΟΚΤΩΒΡΙΟΣ	4.720.176	841.333	3.869.414	1.232	8.197	5.149.045	817.336	4.319.130	1.143	11.436	9,1
ΝΟΕΜΒΡΙΟΣ	1.066.638	656.565	407.852	516	1.705	1.136.678	661.787	472.603	578	1.710	6,6
ΔΕΚΕΜΒΡΙΟΣ	1.028.546	737.263	289.847	404	1.032	1.141.623	796.036	344.019	369	1.199	11,0

Πίνακας 3. Πληρότητα κλινών που λειτουργούν σε καταλύματα ξενοδοχειακού τύπου, κατά μήνα, για τα έτη 2013 - 2014

ΜΗΝΑΣ	Πληρότητα κλινών %	
	2013	2014
Ετήσια Πληρότητα	45,2	47,3
ΙΑΝΟΥΑΡΙΟΣ	15,7	17,1
ΦΕΒΡΟΥΑΡΙΟΣ	17,2	18,7
ΜΑΡΤΙΟΣ	19,5	20,1
ΑΠΡΙΛΙΟΣ	16,5	21,5
ΜΑΪΟΣ	36,2	39,0
ΙΟΥΝΙΟΣ	57,8	59,4
ΙΟΥΛΙΟΣ	66,9	68,2
ΑΥΓΟΥΣΤΟΣ	70,2	74,5
ΣΕΠΤΕΜΒΡΙΟΣ	57,9	59,4
ΟΚΤΩΒΡΙΟΣ	31,1	32,5
ΝΟΕΜΒΡΙΟΣ	16,9	17,8
ΔΕΚΕΜΒΡΙΟΣ	17,4	20,5



Πίνακας 4. Αφίξεις σε καταλύματα ξενοδοχειακού τύπου και κάμπινγκ, κατά Περιφέρεια, για τα έτη 2013-2014

	2013				2014				% μεταβολής συνόλου αφίξεων 2013/2012
	Σύνολο	Καταλύματα ξενοδοχειακού τύπου	Κάμπινγκ	% επί του συνόλου	Σύνολο	Καταλύματα ξενοδοχειακού τύπου	Κάμπινγκ	% επί του συνόλου	
Γενικό Σύνολο	16.325.762	16.008.948	316.814	100,0	17.743.493	17.418.852	324.641	100,0	8,7
Ανατολική Μακεδονία και Θράκη	543.807	524.381	19.426	3,3	571.948	550.722	21.226	3,2	5,2
Κεντρική Μακεδονία	2.137.014	2.038.748	98.266	13,1	2.256.173	2.158.427	97.746	12,7	5,6
Δυτική Μακεδονία *	132.265	132.265	0	0,8	126.992	126.992	0	0,7	-4,0
Θεσσαλία	763.356	741.114	22.242	4,7	803.592	783.215	20.377	4,5	5,3
Ήπειρος	380.809	369.837	10.972	2,3	403.559	390.806	12.753	2,3	6,0
Ιόνια νησιά	1.166.845	1.147.073	19.772	7,1	1.261.084	1.244.552	16.532	7,1	8,1
Δυτική Ελλάδα	613.028	590.574	22.454	3,8	576.931	554.879	22.052	3,3	-5,9
Στερεά Ελλάδα	477.585	457.482	20.103	2,9	501.590	481.002	20.588	2,8	5,0
Πελοπόννησος	897.385	840.756	56.629	5,5	957.782	899.808	57.974	5,4	6,7
Αττική	3.043.936	3.032.793	11.143	18,6	3.637.191	3.623.810	13.381	20,5	19,5
Βόρειο Αιγαίο *	300.132	300.132	0	1,8	323.532	323.532	0	1,8	7,8
Νότιο Αιγαίο	2.794.225	2.767.706	26.519	17,1	3.060.827	3.029.920	30.907	17,3	9,5
Κρήτη	3.075.375	3.066.087	9.288	18,8	3.262.292	3.251.187	11.105	18,4	6,1

* Τα στοιχεία αφίξεων και διανυκτερεύσεων αφορούν σε ξενοδοχειακά καταλύματα και κάμπινγκ που είναι εγγεγραμμένα στο Μητρώο του Ξενοδοχειακού Επιμελητηρίου Ελλάδος. Για τις Περιφέρειες αυτές δεν υπάρχουν κάμπινγκ στο Μητρώο του Ξενοδοχειακού Επιμελητηρίου Ελλάδος.

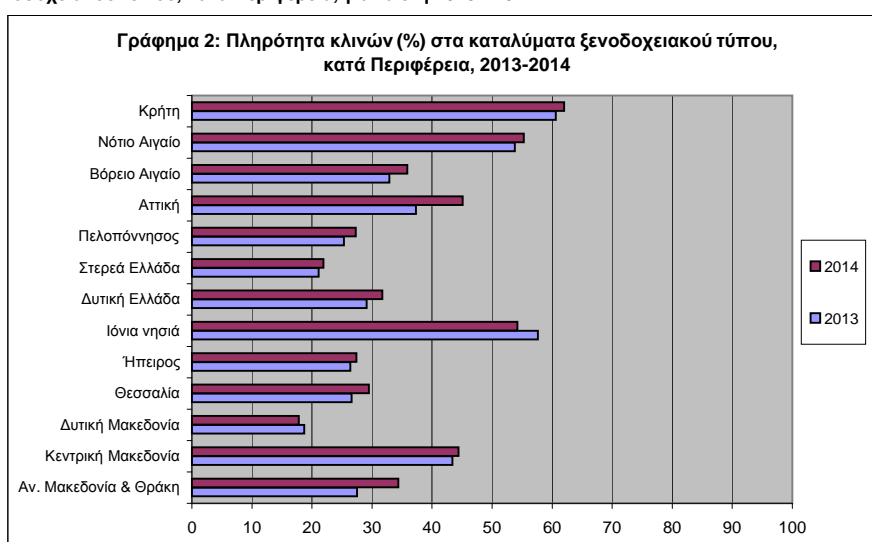
Πίνακας 5. Διανυκτερεύσεις σε καταλύματα ξενοδοχειακού τύπου και κάμπινγκ, κατά Περιφέρεια, για τα έτη 2013-2014

	2013				2014				% μεταβολής συνόλου διαν/σεων 2013/2012
	Σύνολο	Καταλύματα ξενοδοχειακού τύπου	Κάμπινγκ	% επί του συνόλου	Σύνολο	Καταλύματα ξενοδοχειακού τύπου	Κάμπινγκ	% επί του συνόλου	
Γενικό Σύνολο	71.469.189	70.065.554	1.403.635	100,0	75.390.445	73.951.641	1.438.804	100,0	5,5
Ανατολική Μακεδονία και Θράκη	1.821.931	1.695.632	126.299	2,5	1.786.689	1.681.590	105.099	2,4	-1,9
Κεντρική Μακεδονία	8.000.343	7.475.156	525.187	11,2	8.478.801	7.925.296	553.505	11,2	6,0
Δυτική Μακεδονία *	316.904	316.904	0	0,4	302.976	302.976	0	0,4	-4,4
Θεσσαλία	1.884.758	1.808.605	76.153	2,6	2.017.050	1.953.060	63.990	2,7	7,0
Ήπειρος	898.698	848.809	49.889	1,3	994.770	937.854	56.916	1,3	10,7
Ιόνια νησιά	7.817.683	7.723.344	94.339	10,9	8.012.339	7.932.618	79.721	10,6	2,5
Δυτική Ελλάδα	1.551.921	1.457.381	94.540	2,2	1.680.293	1.580.359	99.934	2,2	8,3
Στερεά Ελλάδα	1.238.151	1.180.302	57.849	1,7	1.349.172	1.292.221	56.951	1,8	9,0
Πελοπόννησος	2.445.450	2.213.720	231.730	3,4	2.670.415	2.425.776	244.639	3,5	9,2
Αττική	6.460.790	6.432.242	28.548	9,0	7.864.065	7.824.796	39.269	10,4	21,7
Βόρειο Αιγαίο *	1.492.523	1.492.523	0	2,1	1.653.055	1.653.055	0	2,2	10,8
Νότιο Αιγαίο	17.409.901	17.319.632	90.269	24,4	17.953.977	17.848.265	105.712	23,8	3,1
Κρήτη	20.130.136	20.101.304	28.832	28,2	20.626.843	20.593.775	33.068	27,4	2,5

* Τα στοιχεία αφίξεων και διανυκτερεύσεων αφορούν σε ξενοδοχειακά καταλύματα και κάμπινγκ που είναι εγγεγραμμένα στο Μητρώο του Ξενοδοχειακού Επιμελητηρίου Ελλάδος. Για τις Περιφέρειες αυτές δεν υπάρχουν κάμπινγκ στο Μητρώο του Ξενοδοχειακού Επιμελητηρίου Ελλάδος.

Πίνακας 6. Πληρότητα κλινών που λειτουργούν σε καταλύματα ξενοδοχειακού τύπου, κατά Περιφέρεια, για τα έτη 2013 - 2014

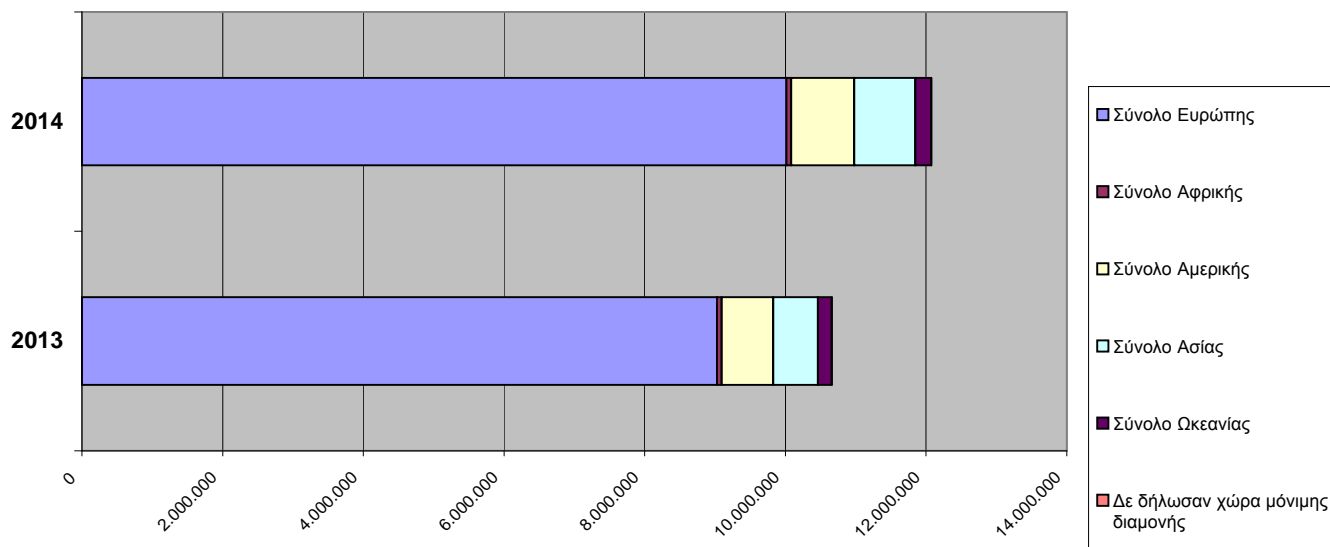
Περιφέρεια	Πληρότητα κλινών %	
	2013	2014
Ετήσια Πληρότητα	45,2	47,3
Ανατολική Μακεδονία και Θράκη	27,5	34,4
Κεντρική Μακεδονία	43,4	44,4
Δυτική Μακεδονία	18,7	17,8
Θεσσαλία	26,6	29,5
Ήπειρος	26,4	27,4
Ιόνια νησιά	57,6	54,2
Δυτική Ελλάδα	29,1	31,7
Στερεά Ελλάδα	21,1	21,9
Πελοπόννησος	25,3	27,3
Αττική	37,3	45,1
Βόρειο Αιγαίο	32,9	35,9
Νότιο Αιγαίο	53,8	55,3
Κρήτη	60,6	62,0



Πίνακας 7. Αφίξεις σε καταλύματα ξενοδοχειακού τύπου και κάμπινγκ, κατά χώρα μόνιμης διαμονής αλλοδαπών πελατών, για τα έτη 2013-2014

Χώρα μόνιμης διαμονής	2013				2014				% μεταβολής συνόλου αφίξεων 2014/2013
	Σύνολο	Ξενοδοχεία και ομοειδή καταλύματα	Τουριστικά κάμπινγκ	% επί του συνόλου	Σύνολο	Ξενοδοχεία και ομοειδή καταλύματα	Τουριστικά κάμπινγκ	% επί του συνόλου	
Γενικό Σύνολο	10.666.748	10.490.113	176.635	100,0	12.081.762	11.882.134	199.628	100,0	13,3
Σύνολο Ευρώπης	9.027.432	8.861.044	166.388	84,6	10.016.227	9.828.805	187.422	82,9	11,0
Κράτη Ευρωπαϊκής Ένωσης	6.783.950	6.630.410	153.540	63,6	7.805.374	7.632.495	172.879	64,6	15,1
Αυστρία	171.756	162.972	8.784	1,6	189.517	179.697	9.820	1,6	10,3
Βέλγιο	247.789	245.012	2.777	2,3	266.360	263.194	3.166	2,2	7,5
Βουλγαρία	184.233	172.068	12.165	1,7	211.213	196.410	14.803	1,7	14,6
Γαλλία	811.078	779.927	31.151	7,6	929.772	896.598	33.174	7,7	14,6
Γερμανία	1.193.291	1.156.193	37.098	11,2	1.416.021	1.373.910	42.111	11,7	18,7
Δανία	179.522	177.776	1.746	1,7	196.463	194.390	2.073	1,6	9,4
Εσθονία	11.843	11.689	154	0,1	15.480	15.382	98	0,1	30,7
Ηνωμένο Βασίλειο	1.286.099	1.281.594	4.505	12,1	1.431.851	1.427.060	4.791	11,9	11,3
Ιρλανδία	32.293	31.893	400	0,3	38.306	37.930	376	0,3	18,6
Ισπανία	123.289	121.526	1.763	1,2	165.083	163.043	2.040	1,4	33,9
Ιταλία	598.998	576.038	22.960	5,6	666.357	642.476	23.881	5,5	11,2
Κροατία ⁽¹⁾	11.612	11.454	158	0,1	15.511	15.351	160	0,1	33,6
Κύπρος	151.939	151.674	265	1,4	191.673	191.408	265	1,6	26,2
Λετονία	11.321	11.268	53	0,1	14.103	14.015	88	0,1	24,6
Λιθουανία	20.762	20.609	153	0,2	23.772	23.562	210	0,2	14,5
Λουξεμβούργο	13.890	13.845	45	0,1	16.923	16.880	43	0,1	21,8
Μάλτα	4.309	4.286	23	0,0	7.114	7.092	22	0,1	65,1
Ολλανδία	392.240	377.445	14.795	3,7	446.616	429.539	17.077	3,7	13,9
Ουγγαρία	47.243	45.298	1.945	0,4	57.052	54.919	2.133	0,5	20,8
Πολωνία	294.983	290.301	4.682	2,8	375.565	368.884	6.681	3,1	27,3
Πορτογαλία	17.582	17.388	194	0,2	23.260	22.967	293	0,2	32,3
Ρουμανία	242.066	239.646	2.420	2,3	278.343	275.163	3.180	2,3	15,0
Σλοβακία	34.487	34.139	348	0,3	43.283	42.810	473	0,4	25,5
Σλοβενία	30.742	28.575	2.167	0,3	33.129	30.820	2.309	0,3	7,8
Σουηδία	346.065	345.611	454	3,2	409.914	409.374	540	3,4	18,5
Τσεχία	172.959	170.799	2.160	1,6	181.686	178.840	2.846	1,5	5,0
Φινλανδία	151.559	151.384	175	1,4	161.007	160.781	226	1,3	6,2
Σύνολο λοιπών Ευρωπαϊκών χωρών	2.243.482	2.230.634	12.848	21,0	2.210.853	2.196.310	14.543	18,3	-1,5
Ισλανδία	5.930	5.911	19	0,1	6.136	6.121	15	0,1	3,5
Νορβηγία	264.642	264.436	206	2,5	281.479	281.211	268	2,3	6,4
Ελβετία (και Λιχτενστάιν)	171.717	166.480	5.237	1,6	197.315	191.261	6.054	1,6	14,9
Ρωσία	1.141.933	1.141.086	847	10,7	1.041.115	1.039.711	1.404	8,6	-8,8
Τουρκία	198.363	197.692	671	1,9	223.691	222.791	900	1,9	12,8
Λοιπές Ευρωπαϊκές χώρες	460.897	455.029	5.868	4,3	461.117	455.215	5.902	3,8	0,0
Σύνολο Αφρικής	66.430	66.229	201	0,6	64.134	63.911	223	0,5	-3,5
Σύνολο Αμερικής	732.012	728.899	3.113	6,9	897.623	893.595	4.028	7,4	22,6
Βόρειας Αμερική	602.917	600.679	2.238	5,7	751.287	748.494	2.793	6,2	24,6
ΗΠΑ	495.791	494.695	1.096	4,6	628.161	626.709	1.452	5,2	26,7
Καναδάς	107.126	105.984	1.142	1,0	123.126	121.785	1.341	1,0	14,9
Νότια και Κεντρική Αμερική	129.095	128.220	875	1,2	146.336	145.101	1.235	1,2	13,4
Σύνολο Ασίας	640.379	639.688	691	6,0	870.364	869.094	1.270	7,2	35,9
Ιαπωνία	60.885	60.807	78	0,6	86.393	86.241	152	0,7	41,9
Κίνας Λαϊκή Δημοκρατία	135.028	134.901	127	1,3	241.888	241.636	252	2,0	79,1
Λοιπές χώρες Ασίας	444.466	443.980	486	4,2	542.083	541.217	866	4,5	22,0
Σύνολο Ωκεανίας	194.432	188.211	6.221	1,8	226.953	220.288	6.665	1,9	16,7
Αυστραλία	182.987	177.772	5.215	1,7	212.080	206.313	5.767	1,8	15,9
Νέα Ζηλανδία και λοιπές Ωκεανίας	11.445	10.439	1.006	0,1	14.873	13.975	898	0,1	30,0
Δε δήλωσαν χώρα μόνιμης διαμονής	6.063	6.042	21	0,1	6.461	6.441	20	0,1	6,6

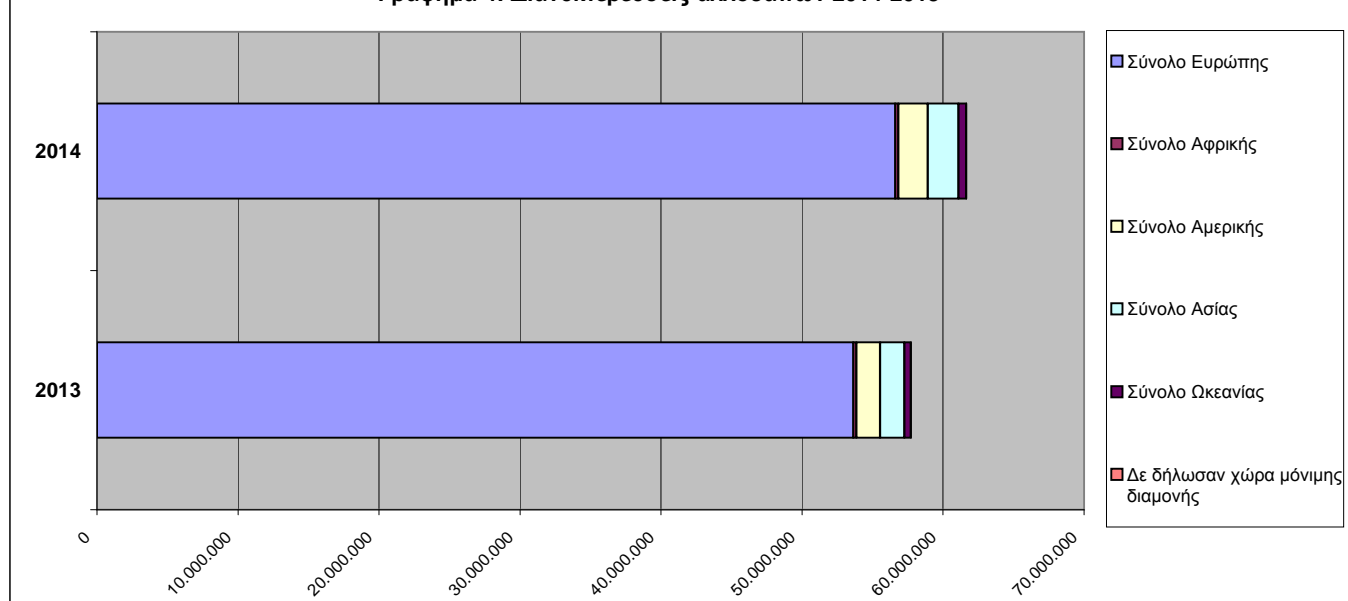
Γράφημα 3: Αφίξεις αλλοδαπών 2013-2014



Πίνακας 8. Διανυκτερεύσεις σε καταλύματα ξενοδοχειακού τύπου και κάμπινγκ, κατά χώρα μόνιμης διαμονής αλλοδαπών πελατών, για τα έτη 2013-2014

Χώρα μόνιμης διαμονής	2013				2014				% μεταβολής συνόλου διαν/σεων 2014/2013
	Σύνολο	Ξενοδοχεία και ομοειδή καταλύματα	Τουριστικά κάμπινγκ	% επί του συνόλου	Σύνολο	Ξενοδοχεία και ομοειδή καταλύματα	Τουριστικά κάμπινγκ	% επί του συνόλου	
Γενικό Σύνολο	57.745.731	57.058.282	687.449	100,0	61.658.663	60.901.973	756.690	100,0	6,8
Σύνολο Ευρώπης	53.639.729	52.980.104	659.625	92,9	56.614.396	55.894.394	720.002	91,8	5,5
Κράτη Ευρωπαϊκής Ένωσης	39.862.680	39.274.417	588.263	69,0	43.534.453	42.891.497	642.956	70,6	9,2
Αυστρία	1.116.846	1.071.323	45.523	1,9	1.193.511	1.148.674	44.837	1,9	6,9
Βέλγιο	1.533.783	1.524.353	9.430	2,7	1.513.913	1.503.927	9.986	2,5	-1,3
Βουλγαρία	623.376	557.864	65.512	1,1	718.431	636.457	81.974	1,2	15,2
Γαλλία	3.692.529	3.613.715	78.814	6,4	4.041.797	3.954.749	87.048	6,6	9,5
Γερμανία	8.634.318	8.469.670	164.648	15,0	9.919.814	9.744.541	175.273	16,1	14,9
Δανία	1.178.289	1.166.745	11.544	2,0	1.223.490	1.211.321	12.169	2,0	3,8
Εσθονία	64.947	64.455	492	0,1	83.813	83.589	224	0,1	29,0
Ηνωμένο Βασίλειο	8.344.524	8.328.892	15.632	14,5	8.805.422	8.789.347	16.075	14,3	5,5
Ιρλανδία	146.625	145.363	1.262	0,3	163.932	162.675	1.257	0,3	11,8
Ισπανία	291.220	286.762	4.458	0,5	389.431	384.064	5.367	0,6	33,7
Ιταλία	2.621.061	2.535.968	85.093	4,5	2.754.704	2.667.741	86.963	4,5	5,1
Κροατία ⁽¹⁾	37.651	37.391	260	0,1	47.377	46.958	419	0,1	25,8
Κύπρος	430.231	429.325	906	0,7	543.766	542.844	922	0,9	26,4
Λετονία	62.023	61.887	136	0,1	75.867	75.706	161	0,1	22,3
Λιθουανία	124.128	123.678	450	0,2	134.873	134.320	553	0,2	8,7
Λουξεμβούργο	85.960	85.799	161	0,1	93.695	93.525	170	0,2	9,0
Μάλτα	17.475	17.410	65	0,0	24.196	24.128	68	0,0	38,5
Ολλανδία	2.626.376	2.577.136	49.240	4,5	2.817.153	2.760.501	56.652	4,6	7,3
Ουγγαρία	277.685	270.469	7.216	0,5	317.717	309.832	7.885	0,5	14,4
Πολωνία	1.838.892	1.821.079	17.813	3,2	2.201.505	2.181.495	20.010	3,6	19,7
Πορτογαλία	56.891	56.434	457	0,1	75.793	75.007	786	0,1	33,2
Ρουμανία	1.060.208	1.050.414	9.794	1,8	1.180.707	1.168.364	12.343	1,9	11,4
Σλοβακία	253.925	251.986	1.939	0,4	302.316	300.374	1.942	0,5	19,1
Σλοβενία	165.041	157.766	7.275	0,3	171.273	163.266	8.007	0,3	3,8
Σουηδία	2.263.006	2.261.003	2.003	3,9	2.417.700	2.415.632	2.068	3,9	6,8
Τσεχία	1.319.271	1.311.746	7.525	2,3	1.312.333	1.303.359	8.974	2,1	-0,5
Φινλανδία	996.399	995.784	615	1,7	1.009.924	1.009.101	823	1,6	1,4
Σύνολο λοιπών Ευρωπαϊκών χωρών	13.777.049	13.705.687	71.362	23,9	13.079.943	13.002.897	77.046	21,2	-5,1
Ισλανδία	25.467	25.425	42	0,0	27.047	27.026	21	0,0	6,2
Νορβηγία	1.809.715	1.808.964	751	3,1	1.781.907	1.780.947	960	2,9	-1,5
Ελβετία (και Λιχτενστάιν)	992.327	975.390	16.937	1,7	1.103.818	1.085.588	18.230	1,8	11,2
Ρωσία	8.132.797	8.130.478	2.319	14,1	7.410.676	7.403.107	7.569	12,0	-8,9
Τουρκία	366.202	364.793	1.409	0,6	417.976	416.206	1.770	0,7	14,1
Λοιπές Ευρωπαϊκές χώρες	2.450.541	2.400.637	49.904	4,2	2.338.519	2.290.023	48.496	3,8	-4,6
Σύνολο Αφρικής	229.298	228.770	528	0,4	231.123	230.480	643	0,4	0,8
Σύνολο Αμερικής	1.682.626	1.674.077	8.549	2,9	2.067.257	2.055.717	11.540	3,4	22,9
Βόρειος Αμερική	1.381.069	1.375.214	5.855	2,4	1.737.213	1.728.903	8.310	2,8	25,8
ΗΠΑ	1.122.017	1.119.136	2.881	1,9	1.440.901	1.436.476	4.425	2,3	28,4
Καναδάς	259.052	256.078	2.974	0,4	296.312	292.427	3.885	0,5	14,4
Νότια και Κεντρική Αμερική	301.557	298.863	2.694	0,5	330.044	326.814	3.230	0,5	9,4
Σύνολο Ασίας	1.719.726	1.718.136	1.590	3,0	2.183.275	2.180.443	2.832	3,5	27,0
Ιαπωνία	113.970	113.831	139	0,2	156.422	156.127	295	0,3	37,2
Κίνας Λαϊκή Δημοκρατία	225.891	225.640	251	0,4	383.551	383.081	470	0,6	69,8
Λοιπές χώρες Ασίας	1.379.865	1.378.665	1.200	2,4	1.643.302	1.641.235	2.067	2,7	19,1
Σύνολο Ωκεανίας	455.384	438.302	17.082	0,8	541.788	520.184	21.604	0,9	19,0
Αυστραλία	426.915	412.731	14.184	0,7	505.974	487.103	18.871	0,8	18,5
Νέα Ζηλανδία και λοιπές Ωκεανίας	28.469	25.571	2.898	0,0	35.814	33.081	2.733	0,1	25,8
Δε δήλωσαν χώρα μόνιμης διαμονής	18.968	18.893	75	0,0	20.824	20.755	69	0,0	9,8

Γράφημα 4: Διανυκτερεύσεις αλλοδαπών 2014-2013



ΕΠΕΞΗΓΗΜΑΤΙΚΕΣ ΣΗΜΕΙΩΣΕΙΣ

Αφίξεις και Διανυκτερεύσεις στα καταλύματα ξενοδοχειακού τύπου και κάμπινγκ Τα στοιχεία για τις αφίξεις και διανυκτερεύσεις πελατών στα καταλύματα ξενοδοχειακού τύπου και κάμπινγκ της Χώρας συγκεντρώνονται από απογραφική έρευνα που διενεργείται σε μηνιαία βάση, με τη συμπλήρωση ειδικού δελτίου από κάθε κατάλυμα, για τον κάθε μήνα λειτουργίας του. Υπόχρεοι παροχής της εν λόγω στατιστικής πληροφόρησης είναι όλα τα καταλύματα ξενοδοχειακού τύπου και τα κάμπινγκ της Χώρας.

Νομικό πλαίσιο Η έρευνα διενεργείται σύμφωνα με τον Κανονισμό 692/2011 του Ευρωπαϊκού Κοινοβουλίου και του Συμβουλίου.

Μονάδες αναφοράς Για τη συγκεκριμένη έρευνα, οι πληροφορίες για τις μονάδες αναφοράς (καταλύματα ξενοδοχειακού τύπου και κάμπινγκ) προέρχονται από το μητρώο του Ξενοδοχειακού Επιμελητηρίου της Ελλάδας, το οποίο παραλαμβάνεται κάθε έτος και με αυτό ενημερώνεται το μητρώο που τηρείται στην Ελληνική Στατιστική Αρχή (ΕΛΣΤΑΤ).

Κάλυψη Τα αποτελέσματα της έρευνας αναφέρονται περίπου στο 80% των συνολικών διαθέσιμων κλινών. Ο λόγος για τον οποίο δεν γίνεται εκτίμηση και προβολή των αποτελεσμάτων στο 100% των μονάδων αναφοράς είναι η έλλειψη της πληροφoρίας των μηνών λειτουργίας του κάθε καταλύματος μέσα στο έτος. Η απουσία αυτής της πληροφoρίας δυσχεραίνει την εκτίμηση και προβολή των αποτελεσμάτων στο σύνολο για τον κάθε μήνα και ως εκ τούτου για το σύνολο του έτους.

Διάθεση Αποτελεσμάτων Τα στοιχεία του κάθε έτους δημοσιεύονται με σχετικό δελτίο τύπου και με αναλυτικούς πίνακες στοιχείων.

Τα στοιχεία είναι διαθέσιμα κατά μήνα, κατά Νομό και κατά χώρα μόνιμης διαμονής των τουριστών και αναφέρονται σε αφίξεις, διανυκτερεύσεις και πληρότητα κλινών.

Περίοδος Αναφοράς Ιανουάριος - Δεκέμβριος 2014 (Οριστικά στοιχεία).

Ορισμοί Ημεδαπός: όποιος κατοικεί στην Ελλάδα, ανεξάρτητα από ιθαγένεια.

Αλλοδαπός: όποιος δεν κατοικεί στην Ελλάδα, ανεξάρτητα από ιθαγένεια.

Αφίξεις: Η άφιξη στο κατάλυμα υπολογίζεται για το κάθε άτομο ξεχωριστά. Η αναφορά είναι σε σύνολο ατόμων και όχι σε σύνολο δωματίων που χρησιμοποιήθηκαν. Υπολογίζονται μόνο οι αφίξεις ατόμων που πραγματοποιούν τουλάχιστον μία διανυκτέρευση.

Διανυκτερεύσεις: Οι διανυκτερεύσεις υπολογίζονται για το κάθε άτομο ξεχωριστά. Η αναφορά είναι σε σύνολο διανυκτερεύσεων ατόμων και όχι σε σύνολο διανυκτερεύσεων κατά δωμάτιο.

Πληρότητα κλινών: Η πληρότητα κλινών, για τον κάθε μήνα, υπολογίζεται βάσει των δηλωθέντων κλινών από το κάθε κατάλυμα. Γίνεται σύγκριση του αριθμού των διανυκτερεύσεων με τον μέγιστο αριθμό διανυκτερεύσεων που θα μπορούσαν να πραγματοποιηθούν βάσει των κλινών που διαθέτει το κατάλυμα.

Η πληρότητα περιόδου προκύπτει από τον μέσο όρο των πληροτήτων των μηνών, σταθμισμένων με τις λειτουργούσες κλίνες του κάθε μήνα.

Μεθοδολογία Η έρευνα είναι απογραφική και διενεργείται σε μηνιαία βάση. Τα στοιχεία προκύπτουν από τη συμπλήρωση ειδικού δελτίου (έντυπα ή ηλεκτρονικά) για τον κάθε μήνα λειτουργίας του κάθε καταλύματος. Κατά τη διάρκεια του έτους διενεργούνται τακτικές ενημερώσεις του μητρώου των ξενοδοχειακών καταλυμάτων και κάμπινγκ, ώστε τα στοιχεία να αναφέρονται στον πραγματικό αριθμό καταλυμάτων που είναι σε λειτουργία. Επίσης, γίνονται τακτικές υπενθυμίσεις για την υποβολή των δελτίων, ώστε να συγκεντρωθεί η μέγιστη δυνατή πληροφoρία.

Παραπομπές Περισσότερες πληροφορίες μπορούν να αναζητηθούν στη ιστοσελίδα της ΕΛΣΤΑΤ (www.statistics.gr) στη θέση: **Στατιστικά Θέματα/ Τουρισμός/ Τουρισμός/ Καταλύματα ξενοδοχειακού τύπου και κάμπινγκ (κίνηση).**