



## ΔΕΛΤΙΟ ΤΥΠΟΥ

### ΕΡΕΥΝΑ ΔΕΥΤΕΡΟΒΑΘΜΙΑΣ ΕΠΑΓΓΕΛΜΑΤΙΚΗΣ ΕΚΠΑΙΔΕΥΣΗΣ ΛΗΞΗΣ ΣΧΟΛΙΚΟΥ ΕΤΟΥΣ 2014/2015

Η Ελληνική Στατιστική Αρχή (ΕΛΣΤΑΤ) ανακοινώνει τα στοιχεία που αφορούν στις στατιστικές Δευτεροβάθμιας Επαγγελματικής Εκπαίδευσης της έρευνας λήξης του σχολικού έτους 2014/2015. Από τα στοιχεία της εν λόγω έρευνας παρατηρούνται τα ακόλουθα:

- Οι **σχολικές μονάδες** που ερευνήθηκαν, κατά το σχολικό έτος 2014/2015, ήταν 536 (Επαγγελματικά Λύκεια-ΕΠΑΛ, Επαγγελματικές Σχολές-ΕΠΑΣ και Σχολές Επαγγελματικής Κατάρτισης-ΣΕΚ όλων των Υπουργείων), έναντι 562 (Επαγγελματικά Λύκεια-ΕΠΑΛ και Επαγγελματικές Σχολές-ΕΠΑΣ όλων των Υπουργείων), κατά το σχολικό έτος 2013/2014 (πίνακας 2).
- Το **διδασκτικό προσωπικό** ήταν 13.463 άτομα κατά το σχολικό έτος 2014/2015 (ΕΠΑΛ, ΕΠΑΣ και ΣΕΚ όλων των Υπουργείων), έναντι 15.489 ατόμων (ΕΠΑΛ και ΕΠΑΣ όλων των Υπουργείων), κατά το σχολικό έτος 2013/2014 (πίνακας 2).
- Οι **εγγεγραμμένοι μαθητές** που καταγράφηκαν, κατά το σχολικό έτος 2014/2015 ήταν 101.761 (ΕΠΑΛ, ΕΠΑΣ και ΣΕΚ όλων των Υπουργείων), έναντι 109.917 μαθητών (ΕΠΑΛ και ΕΠΑΣ όλων των Υπουργείων), κατά το σχολικό έτος 2013/2014 (πίνακας 3).
- Οι **αποφοιτήσαντες μαθητές** ήταν 31.903 κατά το σχολικό έτος 2014/2015 (ΕΠΑΛ, ΕΠΑΣ και ΣΕΚ όλων των Υπουργείων), έναντι 38.484 μαθητών (ΕΠΑΛ και ΕΠΑΣ όλων των Υπουργείων), κατά το σχολικό έτος 2013/2014 (πίνακας 3).
- Η **αναλογία του διδασκτικού προσωπικού προς τους μαθητές** για το σχολικό έτος 2014/2015 είναι 1 εκπαιδευτικός για 7,6 μαθητές, ενώ για το σχολικό έτος 2013/2014, η αντίστοιχη αναλογία ήταν 1 προς 7,1 (πίνακες 2 και 3).
- Η **περιφέρεια Αττικής** συγκεντρώνει το 27,7% του σχολικού πληθυσμού της Χώρας των ΕΠΑΛ, των ΕΠΑΣ και των ΣΕΚ όλων των υπουργείων (πίνακας 3).

#### **Πληροφορίες:**

Διεύθυνση Κοινωνικών Στατιστικών

Τμήμα Στατιστικών Εκπαίδευσης

Ευδοκία Οικονόμου, Αντώνης Κρητικός, Μαρία Κρητικού

Τηλ: 213 135 2134, 213 135 2778, 213 135 2782

Fax: 213 135 2780

e-mail: [evd.oikonomou@statistics.gr](mailto:evd.oikonomou@statistics.gr)

[a.kritikos@statistics.gr](mailto:a.kritikos@statistics.gr)

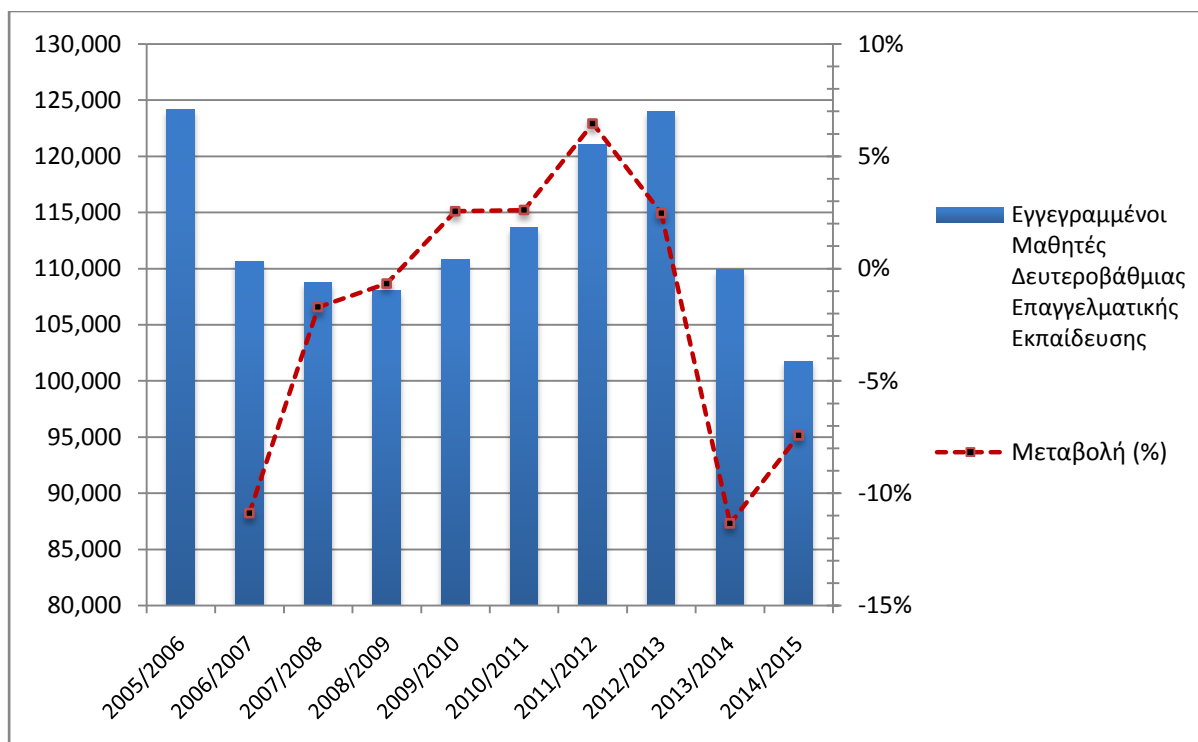
[m.kritikou@statistics.gr](mailto:m.kritikou@statistics.gr)

Αναλυτικότερα, στον πίνακα 1 και το γράφημα 1 απεικονίζεται η εξέλιξη του σχολικού πληθυσμού της Δευτεροβάθμιας Επαγγελματικής Εκπαίδευσης τη δεκαετία 2005/2006 – 2014/2015.

**Πίνακας 1**  
**Εξέλιξη Σχολικού Πληθυσμού της Δευτεροβάθμιας Επαγγελματικής Εκπαίδευσης**  
**2005/06 - 2014/15**

Σχολικό έτος	Αριθμός Εγγεγραμμένων Μαθητών
2005/2006	124.141
2006/2007	110.622
2007/2008	108.729
2008/2009	108.010
2009/2010	110.771
2010/2011	113.658
2011/2012	121.008
2012/2013	123.989
2013/2014	109.917
2014/2015	101.761

**Γράφημα 1**  
**Εξέλιξη Σχολικού Πληθυσμού της Δευτεροβάθμιας Επαγγελματικής Εκπαίδευσης**  
**2005/06 - 2014/15**



**Πίνακας 2. Πλήθος σχολικών μονάδων και διδακτικό προσωπικό<sup>1</sup>**

<i>Κατά Είδος Σχολικής Μονάδας</i>				
Σχολικές Μονάδες	Πλήθος σχολικών μονάδων		Διδακτικό προσωπικό	
	2013/14	2014/15	2013/14	2014/15
ΕΠΑ.Λ και ΕΠΑ.Σ Υπουργείου Παιδείας, Έρευνας και Θρησκευμάτων	454	399	13.581	11.484
ΕΠΑ.Σ Υπουργείου Εργασίας, Κοινωνικής Ασφάλισης και Κοινωνικής Αλληλεγγύης <sup>2</sup>	49	51	1.487	1.654
ΕΠΑ.Σ Υπουργείου Αγροτικής Ανάπτυξης και Τροφίμων	6	6	42	51
ΕΠΑ.Σ Υπουργείου Τουρισμού	8	8	92	66
ΕΠΑ.Σ Υπουργείου Υγείας <sup>3</sup>	45	46	287	189
Σχολές Επαγγελματικής Κατάρτισης (ΣΕΚ) <sup>4</sup>		26		19
<b>ΣΥΝΟΛΟ</b>	<b>562</b>	<b>536</b>	<b>15.489</b>	<b>13.463</b>
<i>Κατά Περιφέρεια</i>				
Περιφέρεια (NUTS 2)	Πλήθος σχολικών μονάδων		Διδακτικό προσωπικό	
	2013/14	2014/15	2013/14	2014/15
<b>Ανατολική Μακεδονία και Θράκη</b>	38	40	997	935
<b>Κεντρική Μακεδονία</b>	93	79	2.943	2.654
<b>Δυτική Μακεδονία</b>	22	23	727	616
<b>Θεσσαλία</b>	44	42	1.199	1.104
<b>Ήπειρος</b>	26	23	556	511
<b>Ιόνιοι Νήσοι</b>	16	14	320	270
<b>Δυτική Ελλάδα</b>	35	38	923	866
<b>Στερεά Ελλάδα</b>	30	29	775	630
<b>Πελοπόννησος</b>	37	34	781	730
<b>Αττική</b>	136	123	4.127	3.081
<b>Βόρειο Αιγαίο</b>	23	23	494	456
<b>Νότιο Αιγαίο</b>	27	31	633	658
<b>Κρήτη</b>	35	37	1.014	952
<b>ΣΥΝΟΛΟ</b>	<b>562</b>	<b>536</b>	<b>15.489</b>	<b>13.463</b>

<sup>1</sup> Στο διδακτικό προσωπικό περιλαμβάνονται και οι «απόντες».

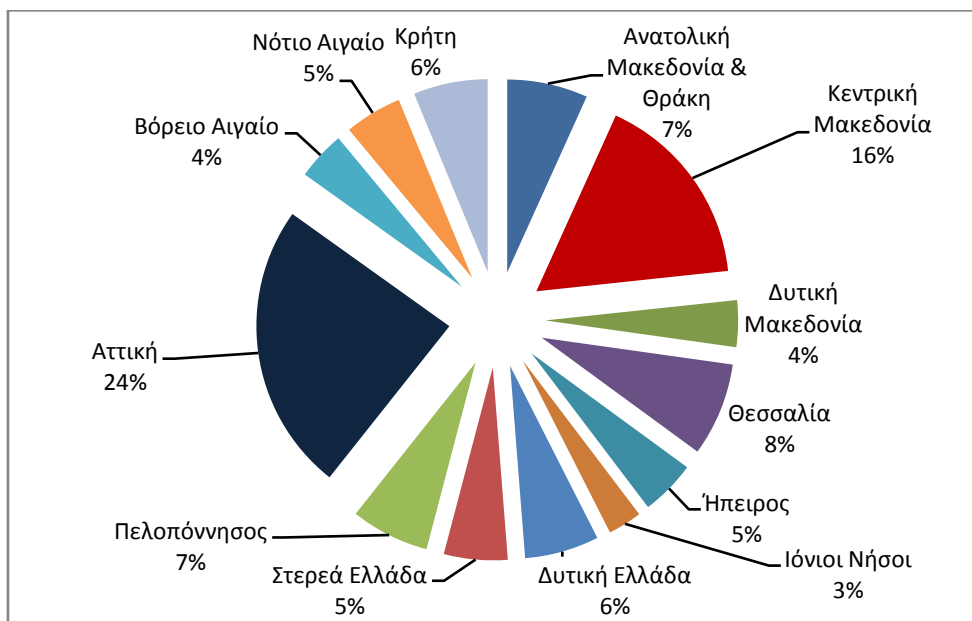
Απόντες θεωρούνται όσοι ανήκουν οργανικά στο σχολείο, αλλά απουσιάζουν για διάστημα μεγαλύτερο των 20 εργάσιμων ημερών (λόγω ασθένειας, τοκετού, μετεκπαίδευσης κλπ.) και έχει ζητηθεί η αντικατάστασή τους, καθώς και οι αποσπασμένοι στο Υπουργείο Παιδείας, Έρευνας και Θρησκευμάτων, σε Διεύθυνση Δευτεροβάθμιας Εκπαίδευσης ή αλλού.

<sup>2</sup> Ο αριθμός των σχολικών μονάδων εμφανίζεται αυξημένος κατά δύο μονάδες το 2014/2015, επειδή δύο σχολικές μονάδες δεν ανταποκρίθηκαν στην έρευνα κατά το σχολικό έτος 2013/2014.

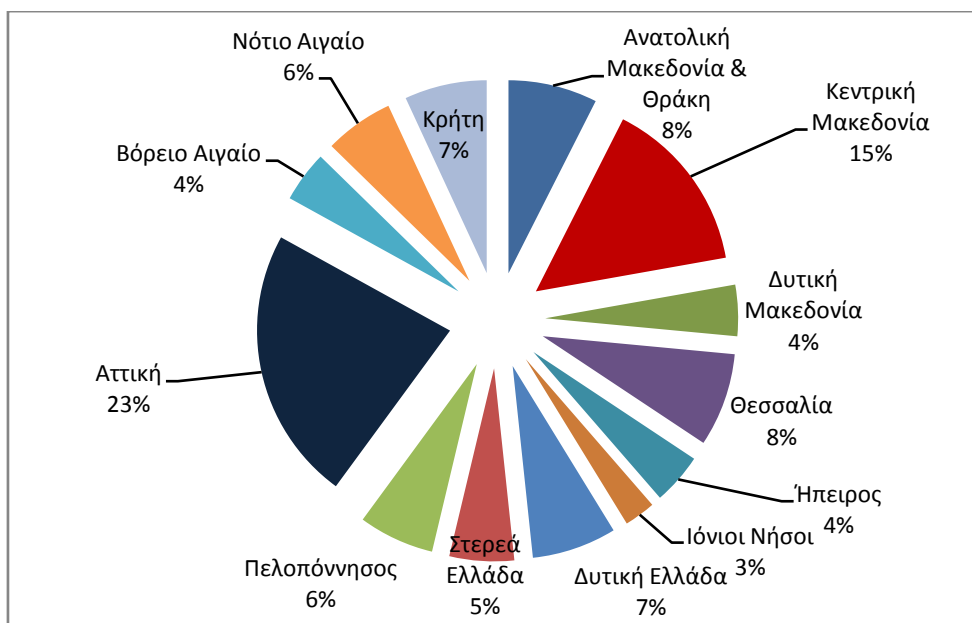
<sup>3</sup> Ο αριθμός των σχολικών μονάδων εμφανίζεται αυξημένος κατά μία μονάδα το 2014/2015, επειδή μία σχολική μονάδα δεν ανταποκρίθηκε στην έρευνα κατά το σχολικό έτος 2013/2014.

<sup>4</sup> Ανήκουν στη μη τυπική εκπαίδευση και λειτούργησαν για πρώτη φορά για το σχολικό έτος 2014/2015, βάσει του Νόμου 4186/2013 και διέκοψαν τη λειτουργία τους κατά το σχολικό έτος 2016/2017.

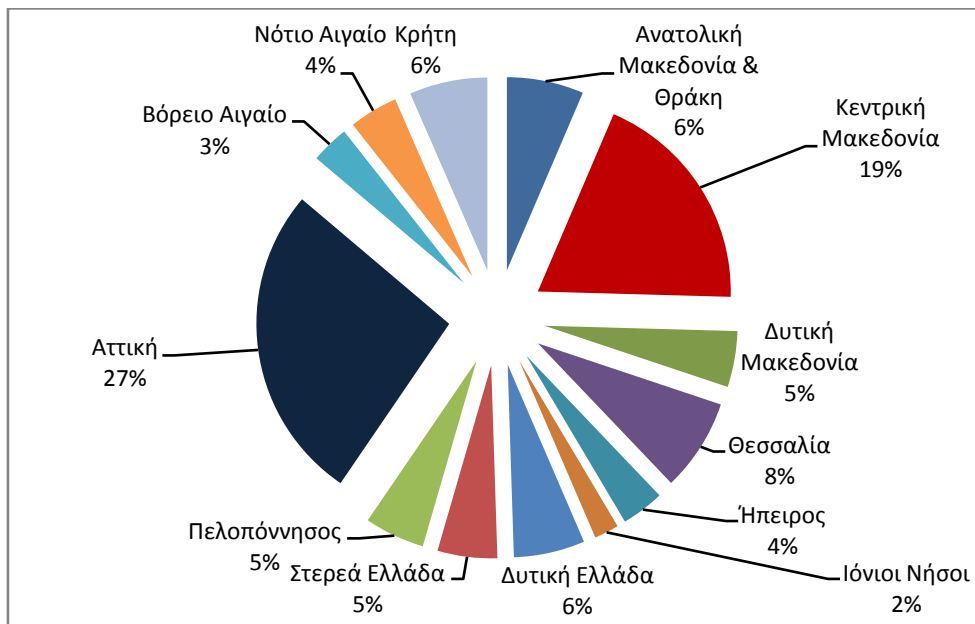
**Γράφημα 2. Κατανομή Σχολικών Μονάδων κατά Περιφέρεια - NUTS 2 (Σχολικό Έτος 2013/14)**



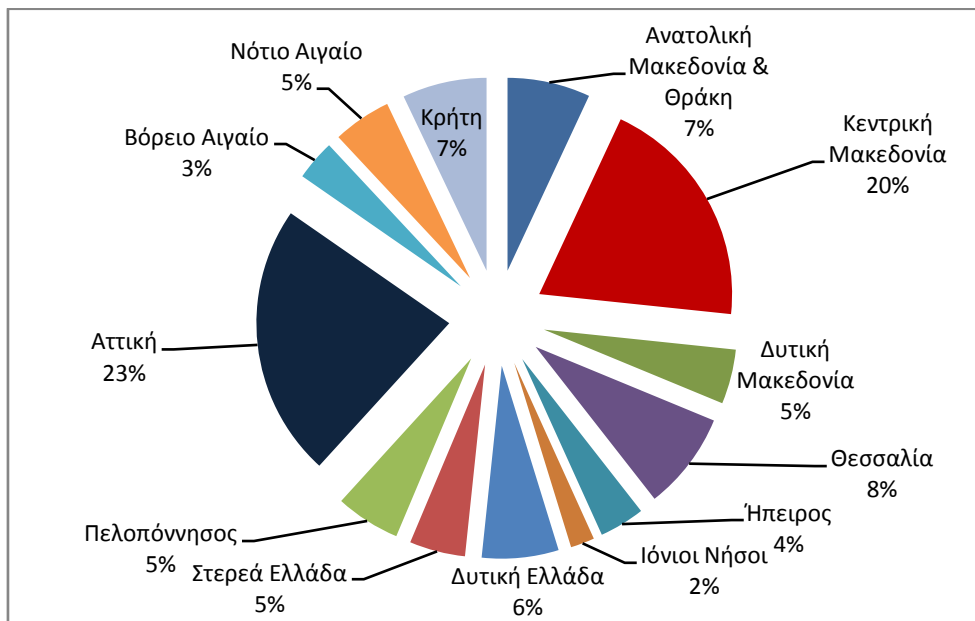
**Γράφημα 3. Κατανομή Σχολικών Μονάδων κατά Περιφέρεια - NUTS 2 (Σχολικό Έτος 2014/15)**



**Γράφημα 4. Κατανομή Διδακτικού Προσωπικού κατά Περιφέρεια - NUTS 2 (Σχολικό Έτος 2013/14)**



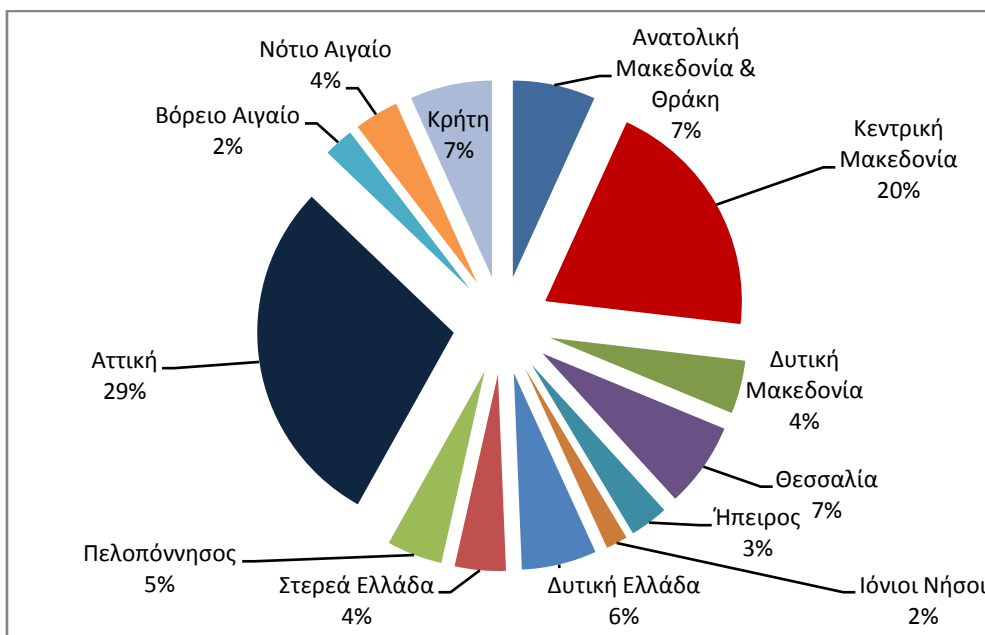
**Γράφημα 5. Κατανομή Διδακτικού Προσωπικού κατά Περιφέρεια - NUTS 2 (Σχολικό Έτος 2014/15)**



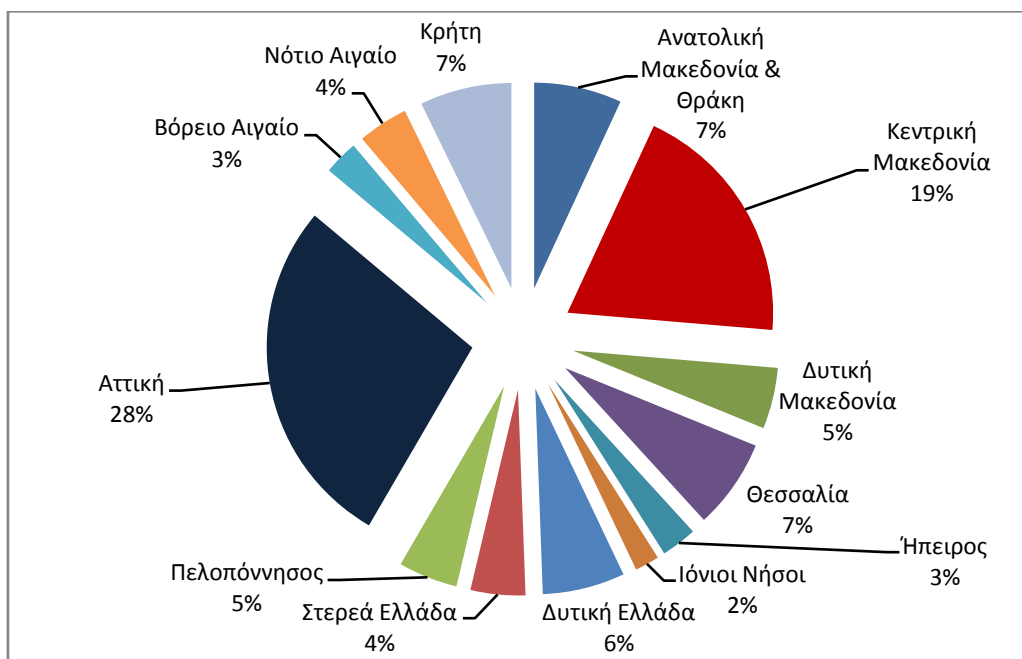
**Πίνακας 3. Εγγεγραμμένοι και Αποφοιτήσαντες μαθητές κατά Είδος Σχολικής Μονάδας και Περιφέρεια**

<i>Κατά Είδος Σχολικής Μονάδας</i>				
Σχολικές Μονάδες	Σύνολο εγγεγραμμένων		Σύνολο αποφοιτησάντων	
	2013/14	2014/15	2013/14	2014/15
ΕΠΑ.Λ και ΕΠΑ.Σ Υπουργείου Παιδείας, Έρευνας και Θρησκευμάτων	94.855	88.595	32.385	25.289
ΕΠΑ.Σ Υπουργείου Εργασίας, Κοινωνικής Ασφάλισης και Κοινωνικής Αλληλεγγύης	11.660	10.654	4.564	5.049
ΕΠΑ.Σ Υπουργείου Αγροτικής Ανάπτυξης και Τροφίμων	295	320	122	151
ΕΠΑ.Σ Υπουργείου Τουρισμού	995	469	485	468
ΕΠΑ.Σ Υπουργείου Υγείας	2.112	998	928	946
Σχολές Επαγγελματικής Κατάρτισης (ΣΕΚ)		725		
<b>ΣΥΝΟΛΟ</b>	<b>109.917</b>	<b>101.761</b>	<b>38.484</b>	<b>31.903</b>
<i>Κατά Περιφέρεια</i>				
Περιφέρεια (NUTS 2)	Σύνολο εγγεγραμμένων		Σύνολο αποφοιτησάντων	
	2013/14	2014/15	2013/14	2014/15
Ανατολική Μακεδονία και Θράκη	7.480	7.017	2.478	2.430
Κεντρική Μακεδονία	22.041	19.789	7.855	6.317
Δυτική Μακεδονία	4.817	4.895	1.711	1.721
Θεσσαλία	7.681	7.192	2.755	2.317
Ήπειρος	3.479	2.854	1.332	1.039
Ιόνιοι Νήσοι	1.966	1.954	667	504
Δυτική Ελλάδα	6.777	6.584	2.272	2.036
Στερεά Ελλάδα	4.606	4.382	1.670	1.434
Πελοπόννησος	5.029	4.746	1.766	1.420
Αττική	31.913	28.198	11.265	8.425
Βόρειο Αιγαίο	2.702	2.763	890	854
Νότιο Αιγαίο	4.003	4.037	1.365	1.280
Κρήτη	7.423	7.350	2.458	2.126
<b>ΣΥΝΟΛΟ</b>	<b>109.917</b>	<b>101.761</b>	<b>38.484</b>	<b>31.903</b>

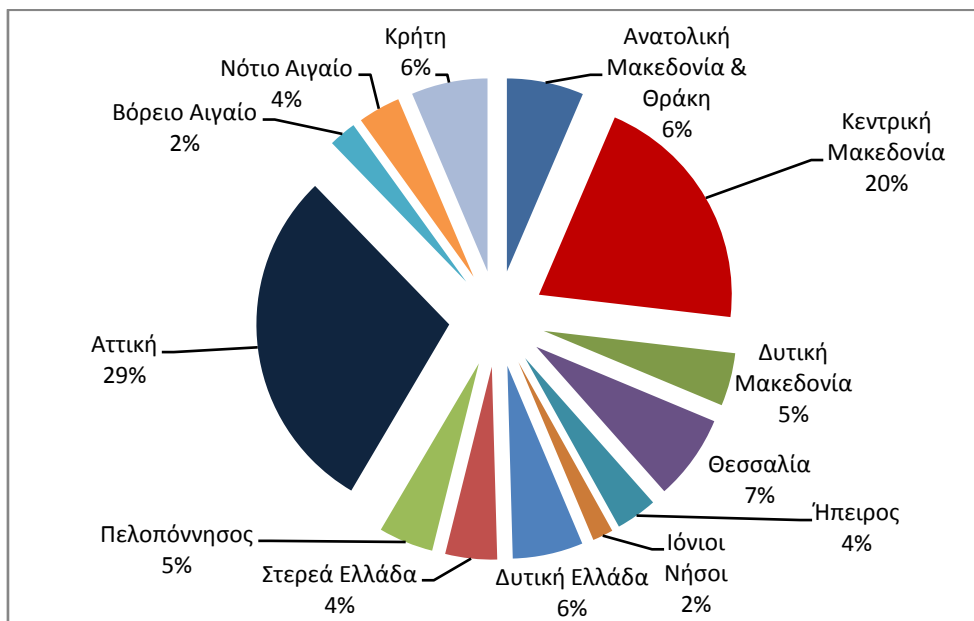
**Γράφημα 6. Σύνολο Εγγεγραμμένων κατά Περιφέρεια - NUTS 2 (Σχολικό Έτος 2013/14)**



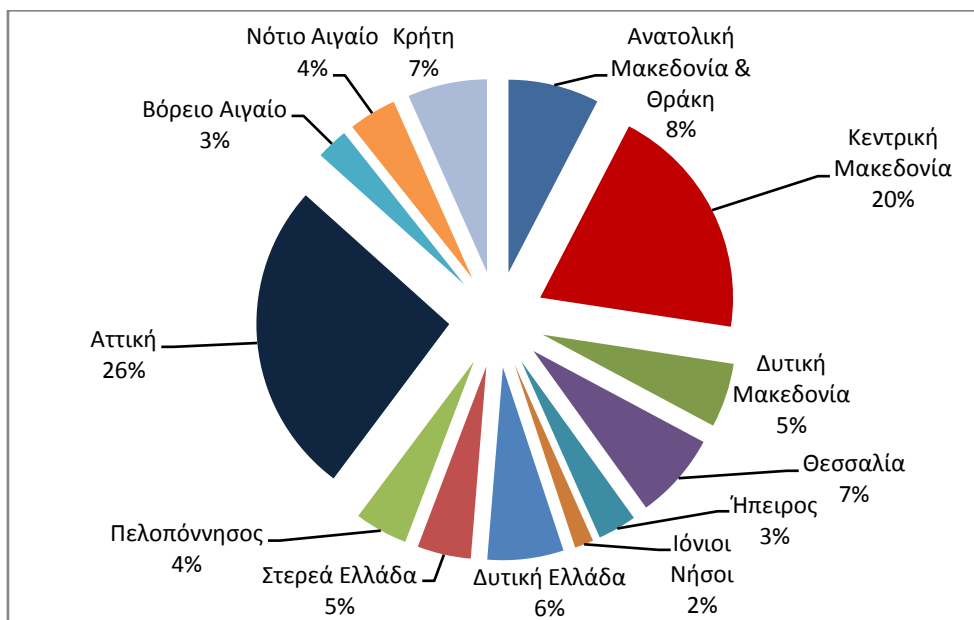
**Γράφημα 7. Σύνολο Εγγεγραμμένων κατά Περιφέρεια - NUTS 2 (Σχολικό Έτος 2014/15)**



**Γράφημα 8. Σύνολο Αποφοίτων κατά Περιφέρεια - NUTS 2 (Σχολικό Έτος 2013/14)**



**Γράφημα 9. Σύνολο Αποφοίτων κατά Περιφέρεια - NUTS 2 (Σχολικό Έτος 2014/15)**





## ΕΠΕΞΗΓΗΜΑΤΙΚΕΣ ΣΗΜΕΙΩΣΕΙΣ

<b>Έρευνα Δευτεροβάθμιας Επαγγελματικής Εκπαίδευσης</b>	<p>Η Δευτεροβάθμια Επαγγελματική Εκπαίδευση (τυπική και μη τυπική) περιλαμβάνει:</p> <ul style="list-style-type: none"><li>- Τα Επαγγελματικά Λύκεια (ΕΠΑΛ)</li><li>- Τις Επαγγελματικές Σχολές (ΕΠΑΣ) και</li><li>- Τις Σχολές Επαγγελματικής Κατάρτισης (ΣΕΚ, λειτούργησαν για τα σχολικά έτη 2014/2015 και 2015/2016).</li></ul> <p>Τα ΕΠΑΛ, οι ΕΠΑΣ και οι ΣΕΚ είναι αρμοδιότητας του Υπουργείου Παιδείας, Έρευνας και Θρησκευμάτων (ΥΠΠΕΘ), του Υπουργείου Αγροτικής Ανάπτυξης και Τροφίμων, του Υπουργείου Υγείας, του Υπουργείου Εργασίας, Κοινωνικής Ασφάλισης και Κοινωνικής Αλληλεγγύης (ΟΑΕΔ) και του Υπουργείου Τουρισμού. Για το σχολικό έτος 2014/2015, καταργήθηκαν οι ΕΠΑΣ του ΥΠΠΕΘ, ορισμένες από τις οποίες μετατράπηκαν σε ΕΠΑΛ.</p> <p>Η εν λόγω έρευνα διενεργείται σε ετήσια βάση σε όλα τα Κράτη-Μέλη της Ευρωπαϊκής Ένωσης, με σκοπό τη συλλογή στοιχείων για τους εγγεγραμμένους μαθητές, τον αριθμό των σχολικών μονάδων, καθώς και τον αριθμό του διδακτικού προσωπικού.</p>
<b>Νομικό πλαίσιο</b>	Κανονισμοί 452/2008 και 912/2013 του Ευρωπαϊκού Κοινοβουλίου και του Συμβουλίου.
<b>Μονάδες αναφοράς</b>	Μονάδες αναφοράς είναι οι σχολικές μονάδες εκπαίδευσης.
<b>Κάλυψη</b>	Σύνολο Χώρας.
<b>Διάθεση αποτελεσμάτων</b>	Ετησίως στην ιστοσελίδα της ΕΛΣΤΑΤ και με Δελτίο Τύπου.
<b>Περίοδος αναφοράς</b>	Τα στοιχεία της έρευνας αναφέρονται στη λήξη του σχολικού έτους 2014/2015. Για λόγους συγκρισιμότητας δίδονται και τα στοιχεία λήξης του προηγούμενου σχολικού έτους 2013/2014.
<b>Μεθοδολογία και κάλυψη</b>	<p>Η έρευνα Δευτεροβάθμιας Επαγγελματικής Εκπαίδευσης είναι ετήσια και απογραφική και διενεργείτο από την ΕΛΣΤΑΤ μέχρι και το σχολικό έτος 2013/2014.</p> <p>Για το σχολικό έτος 2014/2015, η συλλογή των στοιχείων της εν λόγω έρευνας πραγματοποιήθηκε με τρεις τρόπους:</p> <ul style="list-style-type: none"><li>- Για τις δημόσιες σχολικές μονάδες του ΥΠΠΕΘ (ΕΠΑΛ και ΕΠΑΣ), η άντληση στοιχείων πραγματοποιήθηκε από τη «ζωντανή» πλατφόρμα MySchool του Υπουργείου Παιδείας, Έρευνας και Θρησκευμάτων.</li><li>- Για τις δημόσιες σχολικές μονάδες εκτός ΥΠΠΕΘ με απογραφική έρευνα, μέσω ερωτηματολογίου.</li><li>- Για τις ιδιωτικές σχολικές μονάδες, η συλλογή των στοιχείων πραγματοποιήθηκε με την αποστολή έντυπων ερωτηματολογίων.</li></ul>
<b>Παραπομπές</b>	Περισσότερες πληροφορίες, όπως πίνακες αποτελεσμάτων, δείγματα δελτίων - ερωτηματολογίων κλπ., σχετικά με τις Έρευνες Επαγγελματικής Εκπαίδευσης, μπορούν να αναζητηθούν στην ιστοσελίδα της Ελληνικής Στατιστικής Αρχής (ΕΛΣΤΑΤ) <a href="http://www.statistics.gr">www.statistics.gr</a> και στο Σύνδεσμο «Στατιστικές» / Πληθυσμός και Κοινωνικές Συνθήκες / Εκπαίδευση / Δευτεροβάθμια Επαγγελματική Εκπαίδευση (έναρξη-λήξη).