



ΔΕΛΤΙΟ ΤΥΠΟΥ

Αύξηση του σχολικού πληθυσμού της Πρωτοβάθμιας Εκπαίδευσης και μείωση του σχολικού πληθυσμού της Δευτεροβάθμιας Εκπαίδευσης

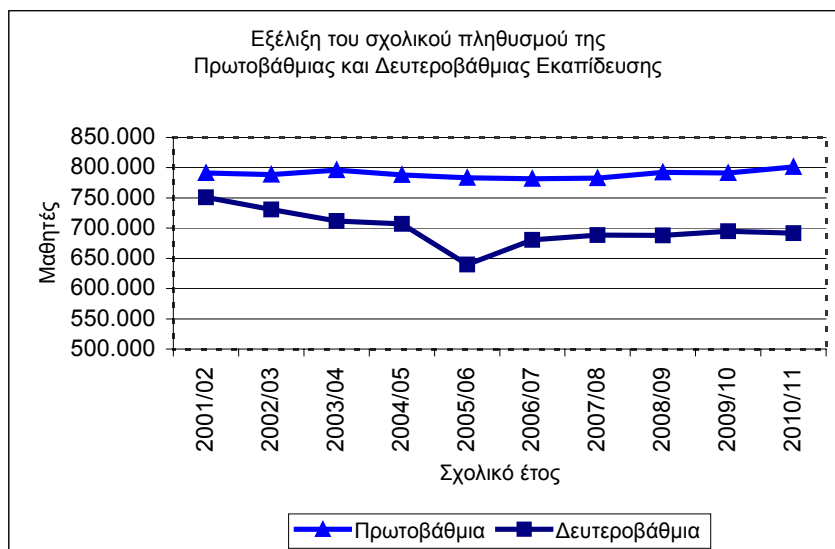
ΣΤΑΤΙΣΤΙΚΕΣ ΠΡΩΤΟΒΑΘΜΙΑΣ ΚΑΙ ΔΕΥΤΕΡΟΒΑΘΜΙΑΣ ΕΚΠΑΙΔΕΥΣΗΣ

Μαθητές, σχολικές μονάδες και διδακτικό προσωπικό: έναρξη σχολικού έτους 2010/11

Από τους πίνακες που ακολουθούν προκύπτουν τα εξής: α) ο σχολικός πληθυσμός κατά το σχολικό έτος 2010/11, σε σχέση με το 2009/10, παρουσιάζει αύξηση 1,2% στους μαθητές της Πρωτοβάθμιας Εκπαίδευσης και μείωση 0,5% στους μαθητές της Δευτεροβάθμιας, β) οι σχολικές μονάδες μειώθηκαν κατά 1,0% στην Πρωτοβάθμια Εκπαίδευση και 0,3 στη Δευτεροβάθμια, γ) το διδακτικό προσωπικό αυξήθηκε κατά 2,0% στην Πρωτοβάθμια Εκπαίδευση ενώ μειώθηκε κατά 1,9% στη Δευτεροβάθμια, δ) η αναλογία μαθητών προς διδακτικό προσωπικό ήταν 12,2 προς 1 στα Νηπιαγωγεία, 9,7 προς 1 στα Δημοτικά Σχολεία, 8,1 προς 1 στα Γυμνάσια και 9,3 προς 1 στα Γενικά Λύκεια και ε) όσον αφορά στη συγκέντρωση του σχολικού πληθυσμού, σύμφωνα με την έρευνα, η Περιφέρεια Αττικής συγκέντρωσε το 29,2% στα Νηπιαγωγεία, το 33,8% στα Δημοτικά, το 33,3% στα Γυμνάσια και το 35,4% στα Γενικά Λύκεια.

Αναλυτικότερα, οι εγγεγραμμένοι μαθητές, οι σχολικές μονάδες και το διδακτικό προσωπικό της Πρωτοβάθμιας και Δευτεροβάθμιας Εκπαίδευσης κατανέμονται σύμφωνα με τους πίνακες 1 και 2.

Πληροφορίες:
Διεύθυνση Κοινωνικών
Στατιστικών
Τμήμα Στατιστικών
Εκπαίδευσης
Α. Πιπεράκη
τηλ: 2131352134
fax: 2131352780
e-mail: piperaka@statistics.gr



**Πίνακας 1. Πρωτοβάθμια και Δευτεροβάθμια, Δημόσια και Ιδιωτική, Εκπαίδευση:
σχολικός πληθυσμός, κατά φύλο, των σχολικών ετών 2009/10 και 2010/11**

Είδος εκπαίδευσης, φορέας	Σύνολο Ελλάδος			Άρρενες			Θήλεις		
	2009/10	2010/11	Μετα- βολή %	2009/10	2010/11	Μετα- βολή %	2009/10	2010/11	Μετα- βολή %
Πρωτοβάθμια Εκπαίδευση	791.314	801.101	1,2	406.798	411.970	1,3	384.516	389.131	1,2
Δημόσια	733.633	744.146	1,4	376.943	382.502	1,5	356.690	361.644	1,4
Ιδιωτική	57.681	56.955	-1,3	29.855	29.468	-1,3	27.826	27.487	-1,2
% ιδιωτικής	7,3	7,1		7,3	7,2		7,2	7,1	
Νηπιαγωγεία	157.908	165.321	4,7	81.073	84.936	4,8	76.835	80.385	4,6
Δημόσια	146.250	153.205	4,8	74.988	78.546	4,7	71.262	74.659	4,8
Ιδιωτικά	11.658	12.116	3,9	6.085	6.390	5,0	5.573	5.726	2,7
% ιδιωτικών	7,4	7,3		7,5	7,5		7,3	7,1	
Δημοτικά	633.406	635.780	0,4	325.725	327.034	0,4	307.681	308.746	0,3
Δημόσια	587.383	590.941	0,6	301.955	303.956	0,7	285.428	286.985	0,5
Ιδιωτικά	46.023	44.839	-2,6	23.770	23.078	-2,9	22.253	21.761	-2,2
% ιδιωτικών	7,3	7,1		7,3	7,1		7,2	7,0	
Δευτεροβάθμια Εκπαίδευση	694.950	691.556	-0,5	363.397	360.837	-0,7	331.529	330.695	-0,3
Γυμνάσια	335.602	330.800	-1,4	175.082	172.483	-1,5	160.520	158.317	-1,4
Δημόσια	317.455	313.473	-1,3	165.879	163.638	-1,4	151.576	149.835	-1,1
Ιδιωτικά	18.147	17.327	-4,5	9.203	8.845	-3,9	8.944	8.482	-5,2
% ιδιωτικών	5,4	5,2		5,3	5,1		5,6	5,4	
Εκκλησιαστικά Γυμνάσια	209	176	-15,8	209	176	-15,8			
Δημόσια	209	176	-15,8	209	176	-15,8			
Γενικά Λύκεια	248.927	245.947	-1,2	116.363	115.445	-0,8	132.564	130.502	-1,6
Δημόσια	232.043	229.929	-0,9	107.975	107.448	-0,5	124.068	122.481	-1,3
Ιδιωτικά	16.884	16.018	-5,1	8.388	7.997	-4,7	8.496	8.021	-5,6
% ιδιωτικών	6,8	6,5		7,2	6,9		6,4	6,1	
Γενικά Εκκλησιαστικά Λύκεια	475	331	-30,3	464	331	-28,7	11		
Δημόσια	475	331	-30,3	464	331	-28,7	11		
ΕΠΑΛ Υπ. Παιδείας, Διά Βίου Μάθησης, Θρησκευμάτων	80.306	85.351	6,3	54.407	57.155	5,1	25.899	28.196	8,9
Δημόσια	79.911	84.956	6,3	54.109	56.836	5,0	25.802	28.120	9,0
Ιδιωτικά	395	395	0,0	298	319	7,0	97	76	-21,6
% ιδιωτικών	0,5	0,5		0,5	0,6		0,4	0,3	
ΕΠΑΣ Υπ. Παιδείας, Διά Βίου Μάθησης, Θρησκευμάτων	12.506	13.096	4,7	6.774	6.186	-8,7	5.732	6.910	20,6
Δημόσια	12.262	12.857	4,9	6.664	6.083	-8,7	5.598	6.774	21,0
Ιδιωτικά	244	239	-2,0	110	103	-6,4	134	136	1,5
% ιδιωτικών	2,0	1,8		1,6	1,7		2,3	2,0	
ΕΠΑΣ Μαθητείας ΟΑΕΔ	13.481	12.396	-8,0	8.921	7.900	-11,4	4.560	4.496	-1,4
Δημόσια	13.481	12.396	-8,0	8.921	7.900	-11,4	4.560	4.496	-1,4
ΕΠΑΣ Υπ. Αγροτικής Ανάπτυξης και Τροφίμων	168	170	1,2	131	141	7,6	37	29	-21,6
Δημόσια	168	170	1,2	131	141	7,6	37	29	-21,6
ΕΠΑΣ Υπ. Τουριστικής Ανάπτυξης	1.205	1.218	1,1	779	753	-3,3	426	465	9,2
Δημόσια	1.205	1.218	1,1	779	753	-3,3	426	465	9,2
ΕΠΑΣ Υπ. Υγείας και Κοινωνικής Αλληλεγγύης	2.217	2.342	5,6	402	397	-1,2	1.815	1.945	9,3
Δημόσια	2.217	2.342	5,6	402	397	-1,2	1.815	1.945	7,2

Πίνακας 2. Πρωτοβάθμια και Δευτεροβάθμια, Δημόσια και Ιδιωτική, Εκπαίδευση: σχολικές μονάδες και διδακτικό προσωπικό των σχολικών ετών 2009/10 και 2010/11

Είδος σχολείου	Σχολικές μονάδες			Διδακτικό προσωπικό		
	2009/10	2010/11	Μετα-βολή %	2009/10	2010/11	Μετα-βολή %
Πρωτοβάθμια Εκπαίδευση	11.563	11.444	-1,0	77.756	79.281	2,0
Δημόσια	10.798	10.626	-1,6	73.095	74.518	1,9
Ιδιωτική	765	818	6,9	4.661	4.763	2,2
% ιδιωτικής	6,6	7,1		6,0	6,0	
Νηπιαγωγεία	6.103	6.067	-0,6	13.488	13.496	0,1
Δημόσια	5.700	5.618	-1,4	12.819	12.753	-0,5
Ιδιωτικά	403	449	11,4	669	743	11,1
% ιδιωτικών	6,6	7,4		5,0	5,5	
Δημοτικά	5.460	5.377	-1,5	64.268	65.785	2,4
Δημόσια	5.098	5.008	-1,8	60.276	61.765	2,5
Ιδιωτικά	362	369	1,9	3.992	4.020	0,7
% ιδιωτικών	6,6	6,9		6,2	6,1	
Δευτεροβάθμια Εκπαίδευση	3.989	3.978	-0,3	88.455	86.795	-1,9
Γυμνάσια	1.980	1.970	-0,5	41.865	40.788	-2,6
Δημόσια	1.873	1.864	-0,5	39.529	38.553	-2,5
Ιδιωτικά	107	106	-0,9	2.336	2.235	-4,3
% ιδιωτικών	5,4	5,4		5,6	5,5	
Εκκλησιαστικά Γυμνάσια	10	8	-20,0	85	85	0,0
Δημόσια	10	8	-20,0	85	85	0,0
Γενικά Λύκεια	1.368	1.375	0,5	27.548	26.568	-3,6
Δημόσια	1.265	1.270	0,4	25.616	24.692	-3,6
Ιδιωτικά	103	105	1,9	1.932	1.876	-2,9
% ιδιωτικών	7,5	7,6		7,0	7,1	
Γενικά Εκκλησιαστικά Λύκεια	17	10	-41,2	191	191	0,0
Δημόσια	17	10	-41,2	191	191	0,0
ΕΠΑΛ Υπ. Παιδείας, Διά Βίου Μάθησης, Θρησκευμάτων	389	392	0,8	14.665	14.731	0,5
Δημόσια	385	388	0,8	14.585	14.661	0,5
Ιδιωτικά	4	4	0,0	80	70	-12,5
% ιδιωτικών	1,0	1,0		0,5	0,5	
ΕΠΑΣ Υπ. Παιδείας, Διά Βίου Μάθησης, Θρησκευμάτων	114	113	-0,9	2.119	2.273	7,3
Δημόσια	104	103	-1,0	2.054	2.210	7,6
Ιδιωτικά	10	10	0,0	65	63	-3,1
% ιδιωτικών	8,8	8,8		3,1	2,8	
ΕΠΑΣ Μαθητείας ΟΑΕΔ	53	52	-1,9	1.562	1.645	5,3
Δημόσια	53	52	-1,9	1.562	1.645	5,3
ΕΠΑΣ Υπ. Αγροτικής Ανάπτυξης και Τροφίμων	3	3	0,0	15	25	66,7
Δημόσια	3	3	0,0	15	25	66,7
ΕΠΑΣ Υπ. Τουριστικής Ανάπτυξης	8	8	0,0	152	139	-8,6
Δημόσια	8	8	0,0	152	139	-8,6
ΕΠΑΣ Υπ. Υγείας και Κοινωνικής Αλληλεγγύης	47	47	0,0	253	350	38,3
Δημόσια	47	47	0,0	253	350	38,3

ΕΠΕΞΗΓΗΜΑΤΙΚΕΣ ΣΗΜΕΙΩΣΕΙΣ

Έρευνα Πρωτοβάθμιας και Δευτεροβάθμιας Εκπαίδευσης	<p>Η Πρωτοβάθμια Εκπαίδευση περιλαμβάνει:</p> <ul style="list-style-type: none">• τα Νηπιαγωγεία και• τα Δημοτικά <p>Η Δευτεροβάθμια Εκπαίδευση διακρίνεται σε:</p> <ul style="list-style-type: none">• Γενική και• Επαγγελματική και Εκκλησιαστική
Νομικό πλαίσιο	<p>α) Κοινή απόφαση Υπουργών Εθνικής Οικονομίας και Εθνικής Παιδείας και Θρησκευμάτων αριθ.13534/07-05-62 (ΦΕΚ 174/18-05-62 τ.Β΄)</p> <p>β) Π.Δ. 226/2000 (ΦΕΚ 195/08-09-2000 τ.Α΄)</p> <p>γ) Νόμος 3832/2010 (ΦΕΚ 38/09-03-2010) και</p> <p>δ) Νόμος 3475/2006 της εκπαιδευτικής μεταρρύθμισης</p>
Περίοδος αναφοράς	<p>Τα στοιχεία της έρευνας αναφέρονται στην έναρξη του σχολικού έτους 2010/11, ενώ παράλληλα, για λόγους συγκρισιμότητας δίνονται και τα στοιχεία έναρξης του αμέσως προηγούμενου σχολικού έτους 2009/10.</p>
Μεθοδολογία και κάλυψη	<p>Οι έρευνες είναι ετήσιες γενικές απογραφικές και διενεργούνται με τα ερωτηματολόγια ΣΕ-2Β, ΣΕ-3Β, ΣΕ-4Β και ΣΕ-6Β. Διεξάγονται από την Ελληνική Στατιστική Αρχή (ΕΛ.ΣΤΑΤ.) σε όλες τις εκπαιδευτικές μονάδες της Χώρας.</p>
Παραπομπές	<p>Περισσότερες πληροφορίες, όπως πίνακες αποτελεσμάτων, δείγματα δελτίων–ερωτηματολογίων κλπ., σχετικά με την Έρευνα Πρωτοβάθμιας και Δευτεροβάθμιας Εκπαίδευσης, μπορούν να αναζητηθούν στην ιστοσελίδα της Ελληνικής Στατιστικής Αρχής (ΕΛ.ΣΤΑΤ.) www.statistics.gr και στο Σύνδεσμο «Στατιστικά θέματα > Εκπαίδευση > Α΄ θμια Εκπαίδευση > Δημοτικά > Έναρξη» ή «Στατιστικά θέματα > Εκπαίδευση > Β΄ θμια Εκπαίδευση > Γυμνάσια > Έναρξη» κλπ.</p>