

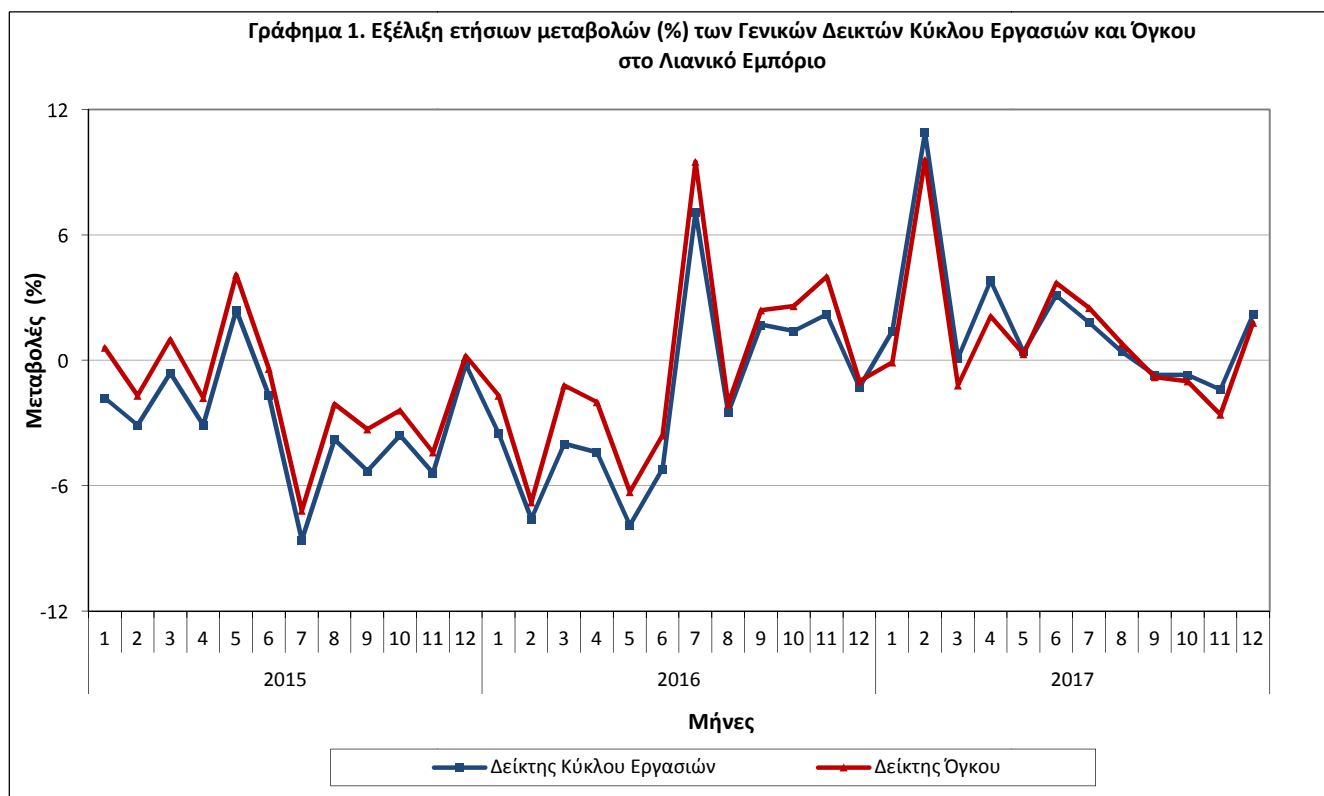


ΔΕΛΤΙΟ ΤΥΠΟΥ

ΔΕΙΚΤΗΣ ΚΥΚΛΟΥ ΕΡΓΑΣΙΩΝ ΣΤΟ ΛΙΑΝΙΚΟ ΕΜΠΟΡΙΟ: Δεκέμβριος 2017, ετήσια αύξηση 2,2%

Η Ελληνική Στατιστική Αρχή ανακοινώνει τους Δείκτες Κύκλου Εργασιών και Όγκου στο Λιανικό Εμπόριο, με έτος βάσης 2010=100,0 και μήνα αναφοράς τον Δεκέμβριο 2017, η εξέλιξη των οποίων, σύμφωνα με στοιχεία προσωρινά και διορθωμένα ως προς τον αριθμό εργάσιμων ημερών τυπικού μήνα ίσης χρονικής διάρκειας, έχει ως εξής:

- Ο Γενικός Δείκτης Κύκλου Εργασιών κατά τον μήνα Δεκέμβριο 2017, σε σύγκριση με τον αντίστοιχο δείκτη του Δεκεμβρίου 2016, παρουσίασε αύξηση 2,2% και, σε σύγκριση με τον αντίστοιχο δείκτη του Νοεμβρίου 2017, αύξηση 22,9% (Πίνακες 1, 2).
- Ο Γενικός Δείκτης Όγκου, κατά τον μήνα Δεκέμβριο 2017, σε σύγκριση με τον αντίστοιχο δείκτη του Δεκεμβρίου 2016, παρουσίασε αύξηση 1,8% και σε σύγκριση με τον αντίστοιχο δείκτη του Νοεμβρίου 2017, αύξηση 21,7% (Πίνακες 1, 2).
- Ο εποχικά διορθωμένος Γενικός Δείκτης Κύκλου Εργασιών, κατά τον μήνα Δεκέμβριο 2017, σε σύγκριση με τον αντίστοιχο δείκτη του Νοεμβρίου 2017, παρουσίασε αύξηση 1,5% (Πίνακας 5).
- Ο εποχικά διορθωμένος Γενικός Δείκτης Όγκου, κατά τον μήνα Δεκέμβριο 2017, σε σύγκριση με τον αντίστοιχο δείκτη του Νοεμβρίου 2017, παρουσίασε αύξηση 1,6% (Πίνακας 5).



Πληροφορίες

Διεύθυνση Οικονομικών και Βραχυχρόνιων Δεικτών

Τμήμα Δεικτών Λιανικών Πωλήσεων

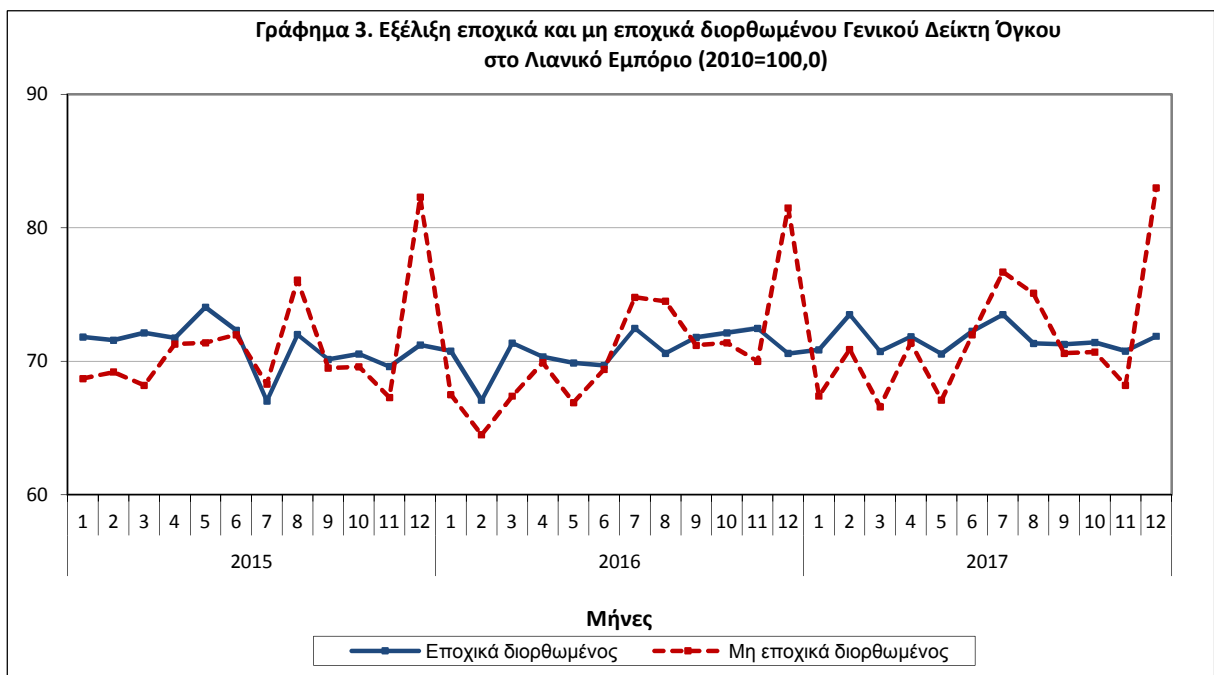
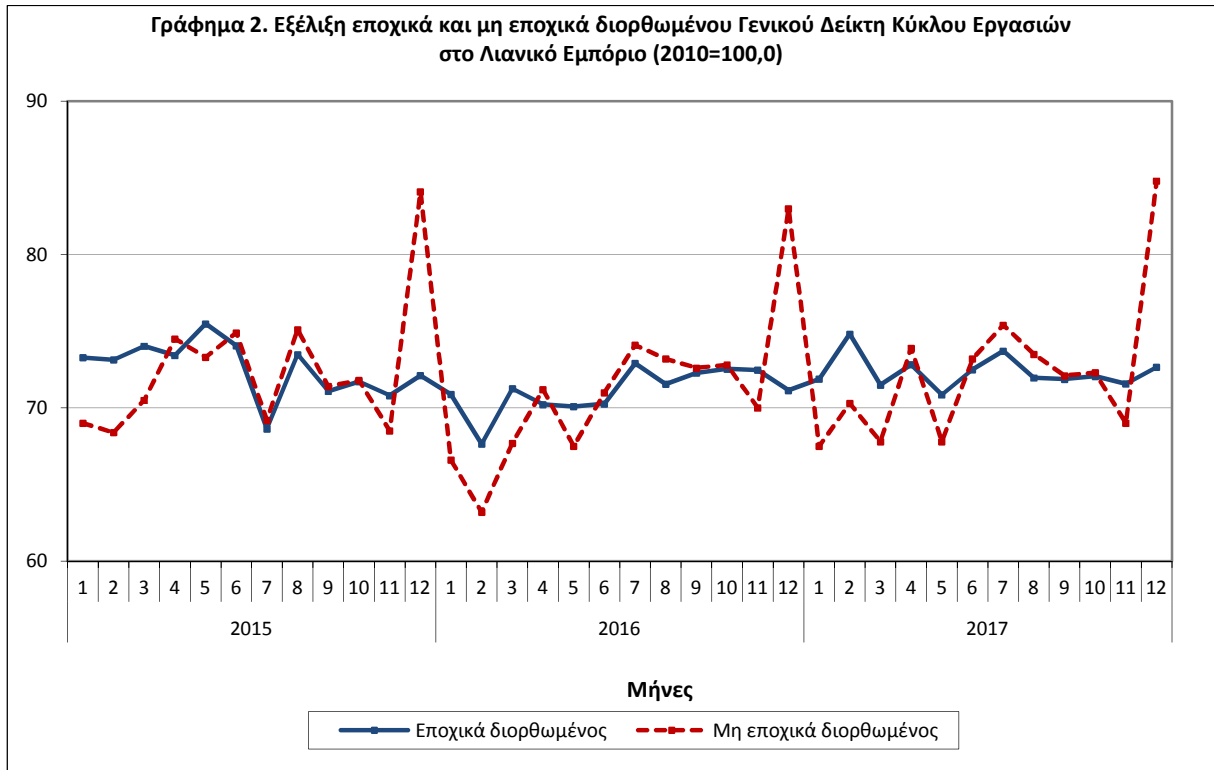
Ιωάννης Νικολαΐδης, Αικατερίνη Μερτίκα

Τηλ.: 2131352127, 2131352717

Fax: 213 1352729

E-mail: ret.sal@statistics.gr

Τα Γραφήματα 2 και 3 εμφανίζουν την εξέλιξη των εποχικά και μη εποχικά διορθωμένων Γενικών Δεικτών Κύκλου Εργασιών και Όγκου, αντίστοιχα, στο Λιανικό Εμπόριο.



Διευκρινίζεται ότι οι χρονοσειρές των εποχικά διορθωμένων δεικτών επανυπολογίζονται κάθε φορά που προστίθεται μια νέα παρατήρηση. Ως εκ τούτου, οι χρονοσειρές των εποχικά διορθωμένων δεικτών διαφέρουν από τις αντίστοιχες που δημοσιεύτηκαν στο προηγούμενο Δελτίο Τύπου.

1. Ανάλυση ετήσιων μεταβολών Δείκτη Κύκλου Εργασιών στο Λιανικό Εμπόριο

(Κύκλος εργασιών σε τρέχουσες τιμές)

Η αύξηση του Δείκτη Κύκλου Εργασιών κατά 2,2% τον μήνα Δεκέμβριο 2017, σε σύγκριση με τον αντίστοιχο δείκτη του Δεκεμβρίου 2016, προήλθε, κυρίως, από τις μεταβολές στις παρακάτω κατηγορίες:

Κατηγορίες καταστημάτων	Μεταβολή %
Έπιπλα-Ηλεκτρικά είδη-Οικιακός εξοπλισμός	8,8
Βιβλία – Χαρτικά – Λοιπά είδη	5,3
Καύσιμα και λιπαντικά αυτοκινήτων	3,5
Φαρμακευτικά - Καλλυντικά	2,6
Ένδυση – Υπόδηση	1,0
Μεγάλα καταστήματα τροφίμων	0,4

2. Ανάλυση ετήσιων μεταβολών του Δείκτη Όγκου στο Λιανικό Εμπόριο

(Κύκλος εργασιών σε σταθερές τιμές)

Η αύξηση του Δείκτη Όγκου κατά 1,8% τον μήνα Δεκέμβριο 2017, σε σύγκριση με τον αντίστοιχο δείκτη του Δεκεμβρίου 2016, προήλθε, κυρίως, από τις μεταβολές στις παρακάτω κατηγορίες:

Κατηγορίες καταστημάτων	Μεταβολή %
Έπιπλα-Ηλεκτρικά είδη-Οικιακός εξοπλισμός	12,1
Βιβλία – Χαρτικά – Λοιπά είδη	7,2
Φαρμακευτικά - Καλλυντικά	5,7
Ένδυση – Υπόδηση	2,7
Μεγάλα καταστήματα τροφίμων	0,7
Καύσιμα και λιπαντικά αυτοκινήτων	-1,7

Πίνακας 1. Ετήσιες μεταβολές Δείκτη Κύκλου Εργασιών και Δείκτη Όγκου στο Λιανικό Εμπόριο
(Διορθωμένα στοιχεία, με βάση τον αριθμό εργασιμών ημερών τυπικού μήνα ίσης χρονικής διάρκειας)

Έτος βάσης: 2010=100,0

Κατηγορίες καταστημάτων λιανικού εμπορίου	Δείκτης Κύκλου Εργασιών			Δείκτης Όγκου		
	Δεκέμβριος 2017*	Δεκέμβριος 2016	Ετήσια Μεταβολή (%)	Δεκέμβριος 2017*	Δεκέμβριος 2016	Ετήσια Μεταβολή (%)
Γενικός δείκτης	84,8	83,0	2,2	83,0	81,5	1,8
Γενικός δείκτης, εκτός καυσίμων και λιπαντικών αυτοκινήτων	87,8	85,9	2,2	87,2	85,3	2,2
I. Κύριες κατηγορίες καταστημάτων						
Καταστήματα ειδών διατροφής	89,1	88,4	0,8	84,8	84,8	0,0
Καύσιμα και λιπαντικά αυτοκινήτων	73,9	71,4	3,5	68,1	69,3	-1,7
Λοιπά καταστήματα	86,2	82,9	4,0	91,6	86,1	6,4
II. Επιμέρους κατηγορίες καταστημάτων						
Μεγάλα καταστήματα τροφίμων	90,7	90,3	0,4	89,2	88,6	0,7
Πολυκαταστήματα	81,5	80,7	1,0	90,4	87,8	3,0
Καύσιμα και λιπαντικά αυτοκινήτων	73,9	71,4	3,5	68,1	69,3	-1,7
Τρόφιμα – Ποτά – Καπνός	78,8	76,7	2,7	73,9	73,0	1,2
Φαρμακευτικά – Καλλυντικά	70,1	68,3	2,6	76,1	72,0	5,7
Ένδυση – Υπόδηση	88,4	87,5	1,0	87,4	85,1	2,7
Έπιπλα – Ηλεκτρικά είδη – Οικιακός εξοπλισμός	69,2	63,6	8,8	84,1	75,0	12,1
Βιβλία – Χαρτικά – Λοιπά είδη	148,3	140,9	5,3	167,9	156,6	7,2
Πωλήσεις εκτός καταστημάτων	76,2	63,8	19,4	:	:	:

* Προσωρινά στοιχεία.

: Για τις «πωλήσεις εκτός καταστημάτων» δεν υπολογίζεται Δείκτης Όγκου.

Πίνακας 2. Μηνιαίες μεταβολές Δείκτη Κύκλου Εργασιών και Δείκτη Όγκου στο Λιανικό Εμπόριο
(Διορθωμένα στοιχεία, με βάση τον αριθμό εργασιμων ημερών τυπικού μήνα ίσης χρονικής διάρκειας)

Έτος βάσης: 2010=100,0

Κατηγορίες καταστημάτων λιανικού εμπορίου	Δείκτης Κύκλου Εργασιών			Δείκτης Όγκου		
	Δεκέμβριος 2017*	Νοέμβριος 2017	Μηνιαία Μεταβολή (%)	Δεκέμβριος 2017*	Νοέμβριος 2017	Μηνιαία Μεταβολή (%)
Γενικός δείκτης	84,8	69,0	22,9	83,0	68,2	21,7
Γενικός Δείκτης, εκτός καυσίμων και λιπαντικών αυτοκινήτων	87,8	70,0	25,4	87,2	70,3	24,0
I. Κύριες κατηγορίες καταστημάτων						
Καταστήματα ειδών διατροφής	89,1	70,7	26,0	84,8	67,3	26,0
Καύσιμα και λιπαντικά αυτοκινήτων	73,9	66,2	11,6	68,1	61,2	11,3
Λοιπά καταστήματα	86,2	69,0	24,9	91,6	75,3	21,6
II. Επιμέρους κατηγορίες καταστημάτων						
Μεγάλα καταστήματα τροφίμων	90,7	73,3	23,7	89,2	72,0	23,9
Πολυκαταστήματα	81,5	72,8	12,0	90,4	83,6	8,1
Καύσιμα και λιπαντικά αυτοκινήτων	73,9	66,2	11,6	68,1	61,2	11,3
Τρόφιμα – Ποτά – Καπνός	78,8	55,9	41,0	73,9	52,4	41,0
Φαρμακευτικά – Καλλυντικά	70,1	59,5	17,8	76,1	64,1	18,7
Ένδυση – Υπόδηση	88,4	73,5	20,3	87,4	79,4	10,1
Έπιπλα – Ηλεκτρικά είδη – Οικιακός εξοπλισμός	69,2	63,2	9,5	84,1	77,9	8,0
Βιβλία – Χαρτικά – Λοιπά είδη	148,3	96,4	53,8	167,9	109,3	53,6
Πωλήσεις εκτός καταστημάτων	76,2	68,6	11,1	:	:	:

* Προσωρινά στοιχεία.

: Για τις «πωλήσεις εκτός καταστημάτων» δεν υπολογίζεται Δείκτης Όγκου.

Πίνακας 3. Εξέλιξη Δείκτη Κύκλου Εργασιών στο Λιανικό Εμπόριο
(Διορθωμένα στοιχεία, με βάση τον αριθμό εργασιμων ημερών τυπικού μήνα ίσης χρονικής διάρκειας)

Έτος βάσης: 2010=100,0

Έτος και μήνας		Γενικός Δείκτης		Γενικός Δείκτης, εκτός καυσίμων και λιπαντικών αυτοκινήτων		Καταστήματα ειδών διατροφής		Καταστήματα καυσίμων και λιπαντικών αυτοκινήτων		Λοιπά καταστήματα	
		Δείκτης	Ετήσια μεταβολή (%)	Δείκτης	Ετήσια μεταβολή (%)	Δείκτης	Ετήσια μεταβολή (%)	Δείκτης	Ετήσια μεταβολή (%)	Δείκτης	Ετήσια μεταβολή (%)
2015:	1	69,0	-1,8	69,1	1,3	75,4	1,6	69,4	-14,7	62,5	0,3
	2	68,4	-3,1	68,9	-0,4	76,3	-0,5	67,0	-13,9	61,1	-1,1
	3	70,5	-0,6	71,0	2,2	79,0	-1,9	69,5	-11,4	62,6	7,7
	4	74,5	-3,1	75,6	-1,7	83,9	-1,3	70,8	-9,5	66,9	-2,3
	5	73,3	2,4	73,8	3,4	81,2	2,7	72,3	-1,1	66,0	3,9
	6	74,9	-1,7	74,6	-1,1	84,2	0,4	77,6	-4,0	64,6	-3,1
	7	69,2	-8,6	70,2	-6,3	78,9	-3,2	65,6	-17,8	61,1	-10,3
	8	75,1	-3,8	75,4	-1,3	88,8	-2,3	74,8	-13,2	61,4	0,0
	9	71,4	-5,3	73,1	-2,0	80,4	-2,0	65,0	-18,8	65,4	-2,2
	10	71,8	-3,6	73,3	-0,4	79,8	-1,1	65,8	-17,4	66,6	0,8
	11	68,5	-5,4	69,3	-3,3	73,2	-5,4	65,4	-14,6	65,1	-1,1
	12	84,1	-0,2	87,4	0,5	88,9	-4,1	70,7	-2,8	85,6	5,4
Μέσος ετήσιος		72,6	-2,8	73,5	-0,8	80,8	-1,6	69,5	-11,7	65,7	-0,3
2016:	1	66,6	-3,5	67,9	-1,7	73,6	-2,4	61,8	-11,0	62,0	-0,8
	2	63,2	-7,6	65,2	-5,4	71,9	-5,8	55,5	-17,2	58,1	-4,9
	3	67,7	-4,0	69,7	-1,8	79,2	0,3	59,8	-14,0	59,9	-4,3
	4	71,2	-4,4	74,1	-2,0	81,4	-3,0	59,5	-16,0	66,4	-0,7
	5	67,5	-7,9	69,4	-6,0	75,0	-7,6	60,0	-17,0	63,4	-3,9
	6	71,0	-5,2	72,9	-2,3	81,7	-3,0	63,5	-18,2	63,7	-1,4
	7	74,1	7,1	75,8	8,0	83,1	5,3	67,1	2,3	68,2	11,6
	8	73,2	-2,5	74,9	-0,7	87,2	-1,8	66,4	-11,2	62,2	1,3
	9	72,6	1,7	74,8	2,3	82,3	2,4	63,5	-2,3	67,0	2,4
	10	72,8	1,4	74,6	1,8	82,5	3,4	65,7	-0,2	66,4	-0,3
	11	70,0	2,2	71,7	3,5	75,7	3,4	63,2	-3,4	67,2	3,2
	12	83,0	-1,3	85,9	-1,7	88,4	-0,6	71,4	1,0	82,9	-3,2
Μέσος ετήσιος		71,1	-2,1	73,1	-0,5	80,2	-0,7	63,1	-9,2	65,6	-0,2
2017:	1	67,5	1,4	67,6	-0,4	74,2	0,8	67,8	9,7	60,7	-2,1
	2	70,3	11,2	70,9	8,7	80,4	11,8	68,9	24,1	61,1	5,2
	3	67,8	0,1	68,6	-1,6	75,9	-4,2	65,4	9,4	61,0	1,8
	4	73,9	3,8	75,7	2,2	84,3	3,6	67,1	12,8	66,8	0,6
	5	67,8	0,4	69,6	0,3	75,9	1,2	60,9	1,5	63,1	-0,5
	6	73,2	3,1	75,1	3,0	82,1	0,5	66,1	4,1	67,7	6,3
	7	75,4	1,8	77,4	2,1	83,7	0,7	68,2	1,6	70,7	3,7
	8	73,5	0,4	74,6	-0,4	85,6	-1,8	69,9	5,3	63,3	1,8
	9	72,1	-0,7	73,9	-1,2	81,9	-0,5	65,9	3,8	65,4	-2,4
	10	72,3	-0,7	73,3	-1,7	78,7	-4,6	69,4	5,6	67,5	1,7
	11	69,0	-1,4	70,0	-2,4	70,7	-6,6	66,2	4,7	69,0	2,7
	*12	84,8	2,2	87,8	2,2	89,1	0,8	73,9	3,5	86,2	4,0
Μέσος ετήσιος		72,3	1,7	73,7	0,8	80,2	0,0	67,5	7,0	66,9	2,0

* Προσωρινά στοιχεία.

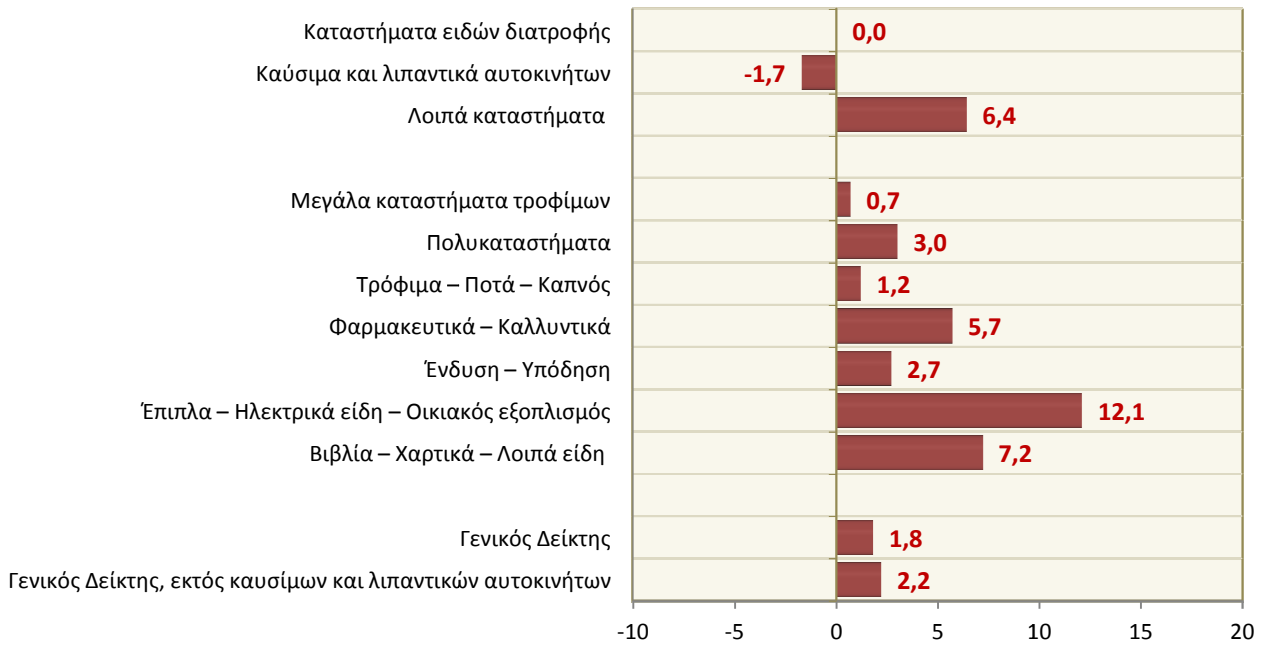
Πίνακας 4. Εξέλιξη Δείκτη Όγκου στο Λιανικό Εμπόριο
(Διορθωμένα στοιχεία, με βάση τον αριθμό εργασιμων ημερών τυπικού μήνα ίσης χρονικής διάρκειας)

Έτος βάσης: 2010=100,0

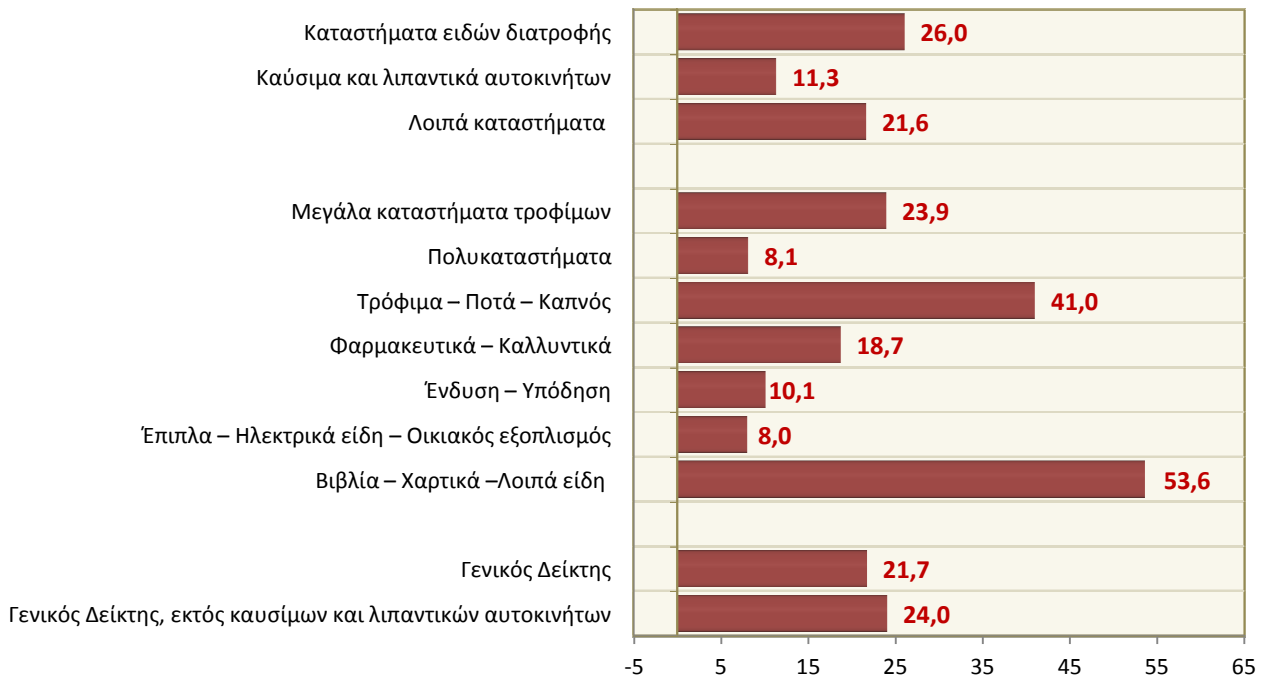
Έτος και μήνας		Γενικός Δείκτης		Γενικός Δείκτης, εκτός καυσίμων και λιπαντικών αυτοκινήτων		Καταστήματα ειδών διατροφής		Καταστήματα καυσίμων και λιπαντικών αυτοκινήτων		Λοιπά καταστήματα	
		Δείκτης	Ετήσια μεταβολή (%)	Δείκτης	Ετήσια μεταβολή (%)	Δείκτης	Ετήσια μεταβολή (%)	Δείκτης	Ετήσια μεταβολή (%)	Δείκτης	Ετήσια μεταβολή (%)
2015:	1	68,7	0,6	69,2	2,1	71,6	2,0	71,1	1,1	67,1	2,1
	2	69,2	-1,7	70,6	-0,6	72,2	-1,2	65,8	-1,6	69,9	0,0
	3	68,2	1,0	69,5	2,8	74,2	-2,4	65,6	-2,1	64,5	10,4
	4	71,3	-1,8	73,2	-1,3	78,7	-1,9	66,0	-0,5	67,5	-0,1
	5	71,4	4,1	73,1	4,0	76,9	2,3	66,1	7,0	69,2	6,6
	6	72,0	-0,4	72,9	-0,5	79,5	-0,4	70,5	4,0	65,8	-0,5
	7	68,3	-7,2	70,6	-6,0	75,3	-3,7	59,5	-10,5	65,8	-8,4
	8	76,1	-2,1	77,8	-0,8	84,6	-3,3	70,7	-3,0	70,4	3,1
	9	69,5	-3,3	71,7	-1,5	75,9	-3,2	64,1	-6,1	67,3	1,4
	10	69,6	-2,4	71,5	-0,4	75,4	-2,0	66,0	-5,3	67,5	2,1
	11	67,3	-4,4	68,6	-3,4	69,3	-6,2	66,1	-4,3	68,4	0,6
	12	82,3	0,2	85,9	0,2	84,7	-4,6	72,2	3,0	87,5	6,3
Μέσος ετήσιος		71,2	-1,4	72,9	-0,5	76,5	-2,2	67,0	-1,6	69,3	1,9
2016:	1	67,5	-1,7	69,1	-0,1	69,9	-2,4	65,0	-8,6	69,1	3,0
	2	64,5	-6,8	66,7	-5,5	68,6	-5,0	60,1	-8,7	65,4	-6,4
	3	67,4	-1,2	69,4	-0,1	75,5	1,8	63,6	-3,0	62,9	-2,5
	4	69,9	-2,0	72,9	-0,4	77,8	-1,1	61,9	-6,2	67,7	0,3
	5	66,9	-6,3	69,2	-5,3	71,6	-6,9	61,1	-7,6	66,9	-3,3
	6	69,4	-3,6	71,8	-1,5	78,0	-1,9	63,2	-10,4	65,2	-0,9
	7	74,8	9,5	77,4	9,6	79,0	4,9	67,5	13,4	76,7	16,6
	8	74,5	-2,1	77,0	-1,0	82,7	-2,2	67,4	-4,7	71,5	1,6
	9	71,2	2,4	73,9	3,1	78,6	3,6	63,8	-0,5	69,2	2,8
	10	71,4	2,6	73,7	3,1	78,8	4,5	65,1	-1,4	68,5	1,5
	11	70,0	4,0	72,4	5,5	72,8	5,1	62,9	-4,8	72,6	6,1
	12	81,5	-1,0	85,3	-0,7	84,8	0,1	69,3	-4,0	86,1	-1,6
Μέσος ετήσιος		70,8	-0,6	73,2	0,4	76,5	0,0	64,2	-4,2	70,1	1,2
2017:	1	67,4	-0,1	68,8	-0,4	70,0	0,1	62,2	-4,3	68,7	-0,6
	2	70,9	9,9	72,9	9,3	75,9	10,6	63,2	5,2	71,2	8,9
	3	66,6	-1,2	68,4	-1,4	71,8	-4,9	60,6	-4,7	65,7	4,5
	4	71,4	2,1	74,3	1,9	79,4	2,1	61,8	-0,2	69,7	3,0
	5	67,1	0,3	70,0	1,2	72,2	0,8	57,1	-6,5	68,8	2,8
	6	72,0	3,7	74,8	4,2	78,7	0,9	63,2	0,0	71,4	9,5
	7	76,7	2,5	79,9	3,2	80,0	1,3	65,8	-2,5	81,4	6,1
	8	75,1	0,8	77,5	0,6	81,6	-1,3	66,7	-1,0	74,8	4,6
	9	70,6	-0,8	73,3	-0,8	77,9	-0,9	62,2	-2,5	69,4	0,3
	10	70,7	-1,0	72,7	-1,4	75,0	-4,8	65,3	0,3	71,1	3,8
	11	68,2	-2,6	70,3	-2,9	67,3	-7,6	61,2	-2,7	75,3	3,7
	*12	83,0	1,8	87,2	2,2	84,8	0,0	68,1	-1,7	91,6	6,4
Μέσος ετήσιος		71,6	1,1	74,2	1,4	76,2	-0,4	63,1	-1,7	73,3	4,6

* Προσωρινά στοιχεία.

**Γράφημα 4. Ετήσια μεταβολή (%) Δεικτών Όγκου
στο Λιανικό Εμπόριο, Δεκεμβρίου 2017/2016**



**Γράφημα 5. Μηνιαία μεταβολή (%) Δεικτών Όγκου
στο Λιανικό Εμπόριο, Δεκεμβρίου 2017 / Νοεμβρίου 2017**



Πίνακας 5. Μηνιαία μεταβολή εποχικά διορθωμένων Δεικτών Κύκλου Εργασιών και Όγκου στο Λιανικό Εμπόριο

Έτος βάσης: 2010=100,0

Κατηγορίες καταστημάτων λιανικού εμπορίου	Δείκτης Κύκλου Εργασιών			Δείκτης Όγκου		
	Δεκέμβριος 2017	Νοέμβριος 2017	Μηνιαία μεταβολή (%)	Δεκέμβριος 2017	Νοέμβριος 2017	Μηνιαία μεταβολή (%)
Γενικός Δείκτης	72,7	71,6	1,5	71,9	70,8	1,6
Γενικός Δείκτης, εκτός καυσίμων και λιπαντικών αυτοκινήτων	74,2	73,1	1,5	74,6	73,4	1,6
I. Κύριες κατηγορίες καταστημάτων						
Καταστήματα ειδών διατροφής	80,0	77,6	3,1	75,7	73,3	3,3
Καύσιμα και λιπαντικά αυτοκινήτων	69,6	67,5	3,2	64,0	62,3	2,6
Λοιπά καταστήματα	67,9	68,1	-0,4	74,9	74,4	0,7
II. Επιμέρους κατηγορίες καταστημάτων						
Μεγάλα καταστήματα τροφίμων	82,3	79,9	3,1	80,5	78,0	3,2
Πολυκαταστήματα	73,0	74,1	-1,5	85,1	85,1	0,1
Καύσιμα και λιπαντικά αυτοκινήτων	69,6	67,5	3,2	64,0	62,3	2,6
Τρόφιμα – Ποτά – Καπνός	66,3	64,0	3,7	61,8	59,4	3,9
Φαρμακευτικά – Καλλυντικά	63,4	62,6	1,3	68,5	67,2	1,9
Ένδυση – Υπόδηση	69,2	70,6	-2,0	78,7	78,7	0,0
Έπιπλα – Ηλεκτρικά είδη – Οικιακός εξοπλισμός	55,6	55,3	0,6	68,7	68,2	0,8
Βιβλία – Χαρτικά – Λοιπά είδη	96,7	95,9	0,8	109,9	108,8	1,0
Πωλήσεις εκτός καταστημάτων	67,3	73,6	-8,6	:	:	:

: Για τις «πωλήσεις εκτός καταστημάτων» δεν υπολογίζεται Δείκτης Όγκου.

Πίνακας 6. Μηνιαία εξέλιξη εποχικά διορθωμένου Δείκτη Κύκλου Εργασιών στο Λιανικό Εμπόριο

Έτος βάσης: 2010=100,0

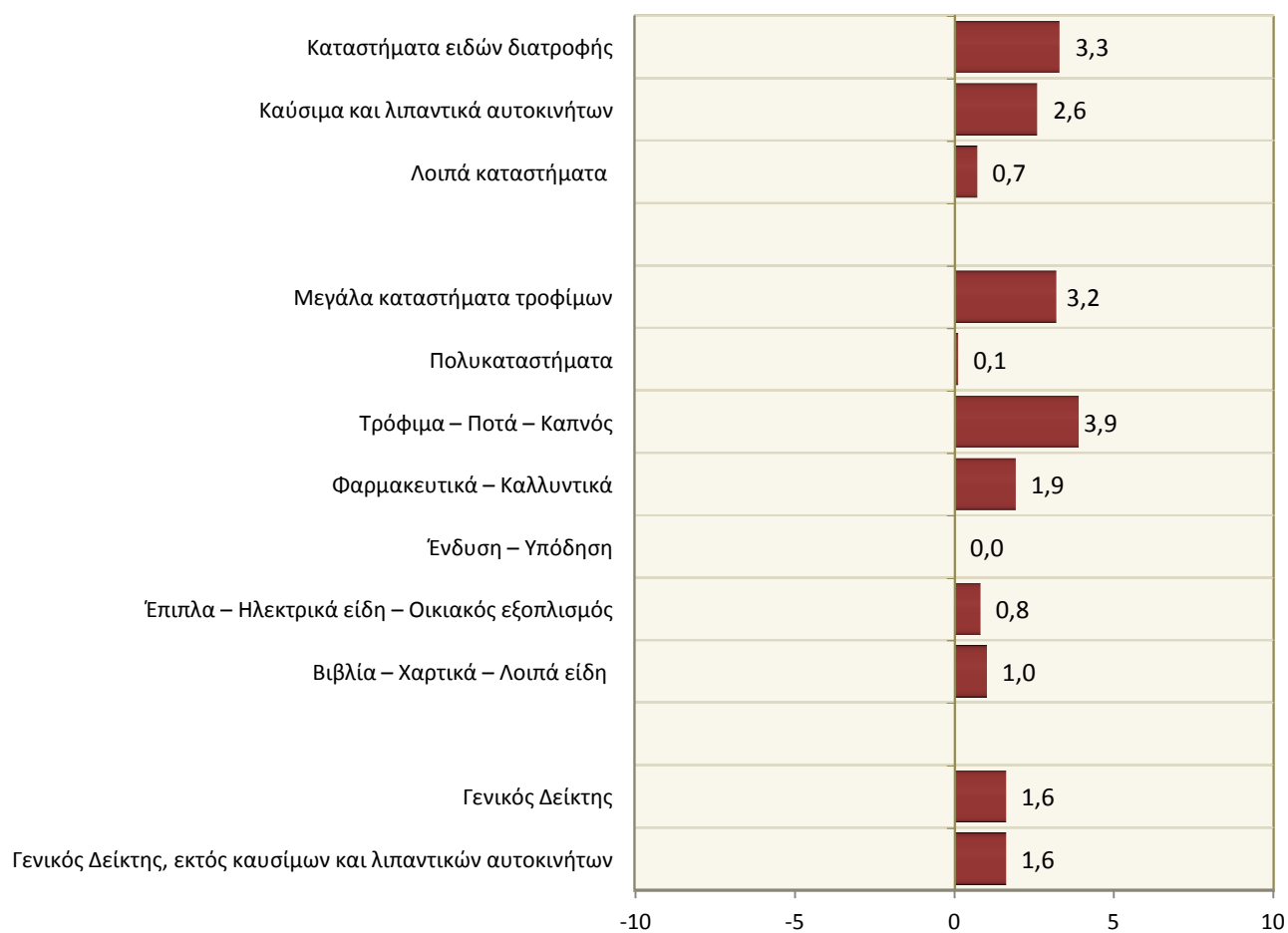
Έτος και μήνας	Γενικός Δείκτης		Γενικός Δείκτης, εκτός καυσίμων και λιπαντικών αυτοκινήτων		Καταστήματα ειδών διατροφής		Καταστήματα καυσίμων και λιπαντικών αυτοκινήτων		Λοιπά καταστήματα		
	Δείκτης	Μηνιαία μεταβολή (%)	Δείκτης	Μηνιαία μεταβολή (%)	Δείκτης	Μηνιαία μεταβολή (%)	Δείκτης	Μηνιαία μεταβολή (%)	Δείκτης	Μηνιαία μεταβολή (%)	
2015:	1	73,3	1,4	74,2	1,4	81,9	-0,7	70,1	1,1	66,3	3,7
	2	73,1	-0,2	74,1	-0,2	81,6	-0,5	70,0	-0,1	66,3	0,1
	3	74,0	1,2	74,8	0,9	81,1	-0,6	71,2	1,7	68,5	3,3
	4	73,4	-0,8	73,8	-1,2	81,8	0,8	72,1	1,4	65,8	-4,0
	5	75,5	2,8	76,1	3,0	83,7	2,4	75,7	5,0	68,0	3,4
	6	74,1	-1,9	73,8	-3,0	81,8	-2,3	75,9	0,2	65,6	-3,6
	7	68,6	-7,3	69,8	-5,4	78,4	-4,2	65,5	-13,7	59,0	-10,0
	8	73,5	7,1	74,1	6,0	81,9	4,5	70,8	8,1	65,9	11,7
	9	71,1	-3,3	72,6	-1,9	79,6	-2,8	65,2	-7,9	65,5	-0,6
	10	71,7	0,9	73,4	1,0	80,4	1,0	65,2	0,0	66,2	1,2
	11	70,8	-1,3	72,1	-1,7	79,1	-1,6	66,0	1,2	64,9	-2,0
	12	72,1	1,8	73,7	2,2	79,6	0,7	66,8	1,2	67,3	3,7
Μέσος ετήσιος		72,6		73,5		80,9		69,5		65,8	
2016:	1	70,9	-1,7	73,2	-0,7	80,1	0,5	62,3	-6,7	66,1	-1,9
	2	67,6	-4,6	70,2	-4,1	76,5	-4,4	58,0	-6,9	63,5	-3,8
	3	71,3	5,3	73,6	4,8	81,7	6,8	61,5	6,0	65,4	2,9
	4	70,2	-1,4	72,5	-1,5	79,1	-3,1	60,8	-1,2	65,6	0,3
	5	70,1	-0,2	72,2	-0,4	78,3	-1,1	63,1	3,9	65,6	0,1
	6	70,3	0,3	72,2	0,0	79,7	1,7	62,5	-0,9	64,5	-1,7
	7	72,9	3,8	74,5	3,1	81,6	2,4	66,5	6,4	65,6	1,6
	8	71,6	-1,9	73,5	-1,3	80,6	-1,2	63,3	-4,9	66,4	1,2
	9	72,3	1,0	74,2	0,9	81,1	0,6	64,2	1,4	67,2	1,2
	10	72,5	0,4	74,4	0,3	82,6	1,9	65,0	1,4	66,0	-1,8
	11	72,5	-0,1	74,6	0,3	82,4	-0,3	64,2	-1,3	66,6	0,9
	12	71,1	-1,8	72,6	-2,8	79,5	-3,5	67,1	4,5	65,2	-2,1
Μέσος ετήσιος		71,1		73,1		80,3		63,2		65,7	
2017:	1	71,9	1,0	73,1	0,7	80,8	1,6	67,6	0,8	65,0	-0,4
	2	74,8	4,1	75,8	3,7	84,4	4,5	70,7	4,5	66,9	2,8
	3	71,5	-4,4	72,8	-4,0	78,9	-6,5	66,8	-5,4	66,6	-0,4
	4	72,8	1,8	74,0	1,7	81,6	3,4	68,2	2,0	66,1	-0,6
	5	70,9	-2,7	72,9	-1,5	79,8	-2,2	64,4	-5,6	65,7	-0,7
	6	72,5	2,3	74,3	1,9	80,2	0,5	65,8	2,1	68,2	3,9
	7	73,7	1,7	75,2	1,2	81,4	1,5	67,6	2,8	67,7	-0,7
	8	72,0	-2,4	73,4	-2,4	79,4	-2,5	67,2	-0,5	67,4	-0,5
	9	71,9	-0,1	73,4	0,0	80,4	1,2	66,9	-0,6	65,9	-2,2
	10	72,1	0,3	73,3	-0,2	78,9	-1,8	68,7	2,8	67,2	1,9
	11	71,6	-0,7	73,1	-0,3	77,6	-1,7	67,5	-1,8	68,1	1,4
	12	72,7	1,5	74,2	1,5	80,0	3,1	69,6	3,2	67,9	-0,4
Μέσος ετήσιος		72,4		73,8		80,3		67,6		66,9	

Πίνακας 7. Μηνιαία εξέλιξη εποχικά διορθωμένου Δείκτη Όγκου στο Λιανικό Εμπόριο

Έτος βάσης: 2010=100,0

Έτος και μήνας	Γενικός Δείκτης		Γενικός Δείκτης, εκτός καυσίμων και λιπαντικών αυτοκινήτων		Καταστήματα ειδών διατροφής		Καταστήματα καυσίμων και λιπαντικών αυτοκινήτων		Λοιπά καταστήματα		
	Δείκτης	Μηνιαία μεταβολή (%)	Δείκτης	Μηνιαία μεταβολή (%)	Δείκτης	Μηνιαία μεταβολή (%)	Δείκτης	Μηνιαία μεταβολή (%)	Δείκτης	Μηνιαία μεταβολή (%)	
2015:	1	71,8	1,2	73,4	0,5	77,8	-0,9	69,5	6,5	68,9	1,8
	2	71,6	-0,3	73,3	-0,1	77,1	-1,0	67,6	-2,7	70,0	1,6
	3	72,1	0,8	73,9	0,8	76,7	-0,5	67,2	-0,7	71,1	1,6
	4	71,8	-0,5	73,2	-1,0	77,3	0,8	67,9	1,1	68,9	-3,1
	5	74,0	3,2	75,3	2,9	78,8	2,0	70,0	3,2	71,0	3,0
	6	72,3	-2,3	73,4	-2,5	77,5	-1,7	70,2	0,2	69,4	-2,3
	7	67,0	-7,3	69,1	-5,8	74,4	-4,0	61,1	-12,9	61,3	-11,6
	8	72,0	7,4	73,6	6,5	78,1	5,0	67,7	10,8	69,9	14,0
	9	70,1	-2,6	72,3	-1,8	75,1	-3,9	64,8	-4,3	69,5	-0,6
	10	70,6	0,6	72,8	0,7	76,0	1,3	65,3	0,9	69,9	0,6
	11	69,6	-1,3	71,5	-1,9	74,6	-1,9	66,1	1,2	68,9	-1,4
	12	71,2	2,3	73,3	2,6	75,4	1,0	67,1	1,4	71,2	3,4
Μέσος ετήσιος		71,2		72,9		76,6		67,0		69,2	
2016:	1	70,8	-0,6	73,4	0,1	76,2	1,1	64,4	-4,0	70,7	-0,7
	2	67,1	-5,2	69,7	-5,0	73,0	-4,2	62,1	-3,6	67,6	-4,3
	3	71,4	6,4	73,9	6,0	78,3	7,2	65,3	5,2	69,4	2,6
	4	70,3	-1,4	72,9	-1,4	76,1	-2,7	63,7	-2,4	70,1	1,0
	5	69,9	-0,7	72,0	-1,2	74,3	-2,5	65,0	2,0	69,7	-0,5
	6	69,7	-0,3	72,2	0,3	76,0	2,4	63,0	-2,9	69,1	-0,9
	7	72,5	4,0	74,6	3,3	77,4	1,8	67,6	7,2	70,4	1,8
	8	70,6	-2,6	73,1	-2,0	76,4	-1,3	64,3	-4,9	70,5	0,3
	9	71,8	1,7	74,4	1,8	77,4	1,3	64,5	0,4	71,6	1,4
	10	72,1	0,4	74,7	0,5	79,0	2,1	64,2	-0,5	70,8	-1,0
	11	72,5	0,5	75,4	0,9	78,8	-0,3	63,5	-1,0	72,0	1,6
	12	70,6	-2,6	73,0	-3,2	75,7	-3,9	64,6	1,6	70,4	-2,2
Μέσος ετήσιος		70,8		73,3		76,6		64,4		70,2	
2017:	1	70,9	0,4	73,4	0,5	76,5	1,0	62,2	-3,7	71,1	0,9
	2	73,5	3,7	75,9	3,4	80,2	4,8	64,8	4,2	72,7	2,4
	3	70,7	-3,8	73,2	-3,6	74,8	-6,7	62,3	-3,9	72,6	-0,2
	4	71,8	1,6	74,3	1,5	77,5	3,6	63,5	1,9	72,2	-0,5
	5	70,6	-1,8	73,4	-1,2	75,4	-2,7	61,0	-3,9	72,6	0,6
	6	72,2	2,4	75,0	2,2	76,6	1,7	63,2	3,7	74,0	2,0
	7	73,5	1,7	75,9	1,2	77,8	1,5	64,9	2,7	73,9	-0,2
	8	71,3	-2,9	73,9	-2,7	75,6	-2,9	63,8	-1,7	74,0	0,1
	9	71,3	-0,1	73,9	0,0	76,5	1,2	62,9	-1,4	73,1	-1,2
	10	71,4	0,2	73,8	-0,1	75,2	-1,7	64,3	2,1	74,0	1,2
	11	70,8	-0,9	73,4	-0,6	73,3	-2,5	62,3	-3,1	74,4	0,5
	12	71,9	1,6	74,6	1,6	75,7	3,3	64,0	2,6	74,9	0,7
Μέσος ετήσιος		71,7		74,2		76,3		63,3		73,3	

Γράφημα 6. Μηνιαία μεταβολή (%) εποχικά διορθωμένων Δεικτών Όγκου στο Λιανικό Εμπόριο, Δεκεμβρίου 2017 / Νοεμβρίου 2017



Επισημαίνεται ότι οι Δείκτες Κύκλου Εργασιών και Όγκου, Νοεμβρίου 2017, οι οποίοι ανακοινώθηκαν ως προσωρινοί στο προηγούμενο Δελτίο Τύπου, αναθεωρήθηκαν, λόγω πρόσθετων στοιχείων που υποβλήθηκαν από επιχειρήσεις και διαμορφώθηκαν ως εξής:

Κατηγορίες καταστημάτων	Δείκτης Κύκλου Εργασιών Νοεμβρίου 2017				Δείκτης Όγκου Νοεμβρίου 2017			
	Προσω- ρινός	Ετήσια μεταβολή (%)	Αναθεω- ρημένος	Ετήσια μεταβολή (%)	Προσω- ρινός	Ετήσια μεταβολή (%)	Αναθεω- ρημένος	Ετήσια μεταβολή (%)
Γενικός Δείκτης	68,8	-1,7	69,0	-1,4	68,0	-2,9	68,2	-2,6
Γενικός Δείκτης, εκτός καυσίμων και λιπαντικών αυτοκινήτων	69,8	-2,6	70,0	-2,4	70,2	-3,0	70,3	-2,9
I. Κύριες κατηγορίες καταστημάτων								
Καταστήματα ειδών διατροφής	70,8	-6,5	70,7	-6,6	67,3	-7,6	67,3	-7,6
Καύσιμα και λιπαντικά αυτοκινήτων	65,5	3,6	66,2	4,7	60,6	-3,7	61,2	-2,7
Λοιπά καταστήματα	68,7	2,2	69,0	2,7	75,0	3,3	75,3	3,7
II. Επιμέρους κατηγορίες καταστημάτων								
Μεγάλα καταστήματα τροφίμων	73,2	-7,1	73,3	-7,0	71,8	-7,2	72,0	-7,0
Πολυκαταστήματα	72,7	2,0	72,8	2,1	83,6	2,3	83,6	2,3
Καύσιμα και λιπαντικά αυτοκινήτων	65,5	3,6	66,2	4,7	60,6	-3,7	61,2	-2,7
Τρόφιμα – Ποτά – Καπνός	57,0	-2,9	55,9	-4,8	53,5	-4,5	52,4	-6,4
Φαρμακευτικά – Καλλυντικά	58,9	-2,3	59,5	-1,3	63,5	-0,2	64,1	0,8
Ένδυση – Υπόδηση	74,6	5,7	73,5	4,1	80,6	4,1	79,4	2,6
Έπιπλα – Ηλεκτρικά είδη – Οικιακός εξοπλισμός	63,2	8,2	63,2	8,2	77,9	11,6	77,9	11,6
Βιβλία – Χαρτικά – Λοιπά είδη	95,2	-0,2	96,4	1,0	108,0	1,4	109,3	2,6
Πωλήσεις εκτός καταστημάτων	67,9	26,4	68,6	27,7	:	:	:	:

: Για τις «πωλήσεις εκτός καταστημάτων» δεν υπολογίζεται Δείκτης Όγκου.

Οι οριστικοί Δείκτες Νοεμβρίου 2017 εμφανίζουν μεταβολές σε σχέση με τους αντίστοιχους προσωρινούς δείκτες που δημοσιεύτηκαν στο προηγούμενο Δελτίο Τύπου. Αυτές οφείλονται σε νεότερα στοιχεία των ερευνώμενων επιχειρήσεων με διαφοροποιήσεις, κυρίως, στους κλάδους: «Καύσιμα και λιπαντικά αυτοκινήτων», «Τρόφιμα-Ποτά-Καπνός», «Φαρμακευτικά-Καλλυντικά», «Ένδυση - Υπόδηση», «Βιβλία – Χαρτικά – Λοιπά Είδη» και «Πωλήσεις εκτός καταστημάτων».

Γενικά	Ο Δείκτης Κύκλου Εργασιών στο Λιανικό Εμπόριο, με τη σημερινή μορφή του, καταρτίζεται από το 2005, οπότε και αντικατέστησε τον μέχρι τότε καταρτιζόμενο (από το 1963) Δείκτη Αξίας Λιανικών Πωλήσεων.
Σκοπός του δείκτη – Χρησιμοποιούμενοι ορισμοί	Σκοπός του δείκτη είναι η παρουσίαση της εξέλιξης της αγοράς αγαθών. Ο κύκλος εργασιών περιλαμβάνει τα συνολικά ποσά που έχει τιμολογήσει η επιχείρηση στη διάρκεια της περιόδου αναφοράς και τα οποία αντιστοιχούν σε μεταπώληση αγαθών χωρίς κανένα μετασχηματισμό. Τα στοιχεία που συγκεντρώνονται κάθε μήνα αφορούν στις πραγματοποιηθείσες πωλήσεις (λιανικές και χονδρικές), από τις οποίες εξαιρείται ο ΦΠΑ, αλλά συμπεριλαμβάνονται οι άλλοι φόροι και τα τέλη επί των αγαθών.
Νομικό πλαίσιο	Ο Δείκτης Κύκλου Εργασιών στο Λιανικό Εμπόριο καταρτίζεται στο πλαίσιο εφαρμογής του Κανονισμού (ΕΚ) 1165/98 του Συμβουλίου της 19 ^{ης} Μαΐου 1998 «περί βραχυπροθέσμων στατιστικών» και του Κανονισμού (ΕΚ) 1893/2006 του Ευρωπαϊκού Κοινοβουλίου και του Συμβουλίου της 20 ^{ης} Δεκεμβρίου 2006, για τη θέσπιση της στατιστικής ταξινόμησης των οικονομικών δραστηριοτήτων NACE Αναθ. 2.
Περίοδος αναφοράς	Μήνας.
Έτος βάσης	2010=100,0.
Αναθεώρηση	Η αναθεώρηση του δείκτη (έτος βάσης 2010=100,0) έγινε στο πλαίσιο εφαρμογής του Κανονισμού (ΕΚ) αριθ. 1165/98 του Συμβουλίου, σύμφωνα με τον οποίο οι βραχυχρόνιοι δείκτες αναθεωρούνται κάθε πέντε (5) χρόνια, με έτος βάσης που λήγει σε 0 ή σε 5. Σκοπός της αναθεώρησης είναι η προσαρμογή του δείκτη στις νεότερες εξελίξεις της διάρθρωσης του λιανικού εμπορίου.
Στατιστική ταξινόμηση	Χρησιμοποιείται η στατιστική ταξινόμηση οικονομικών δραστηριοτήτων NACE Αναθ. 2 (Κανονισμός 1893/2006).
Γεωγραφική κάλυψη	Το σύνολο Χώρας, με στοιχεία από 61 Περιφερειακές Ενότητες.
Κάλυψη κλάδων οικονομικών δραστηριοτήτων	Ο δείκτης καλύπτει τους κλάδους οικονομικής δραστηριότητας, με κωδικούς από 4711 έως και 4799, της ταξινόμησης NACE Αναθ. 2.
Διενεργούμενη έρευνα	Στην έρευνα για την κατάρτιση του δείκτη περιλαμβάνονται 41.801 επιχειρήσεις λιανικού εμπορίου του Μητρώου Επιχειρήσεων της ΕΛΣΤΑΤ, με ετήσιο κύκλο εργασιών (2010) ίσο ή μεγαλύτερο των 200.000 ευρώ, από τις οποίες επελέγη και ερευνάται αντιπροσωπευτικό δείγμα μεγέθους 1.607 επιχειρήσεων σε όλη τη Χώρα.
Δείκτης Όγκου	Από το έτος 2005 καθιερώθηκε παράλληλος υπολογισμός και του Δείκτη Όγκου για τη μέτρηση των μεταβολών όγκου του λιανικού εμπορίου.
Υπολογισμός των δεικτών	Ο υπολογισμός του Δείκτη Κύκλου Εργασιών γίνεται με την εφαρμογή της μεθόδου αλύσωσης. Αρχικά, υπολογίζεται ο δείκτης κινητής βάσης, συγκρίνοντας την εκτιμηθείσα αξία κύκλου εργασιών τρέχοντος μηνός με την αντίστοιχη αξία του προηγούμενου μήνα και ακολούθως υπολογίζεται ο δείκτης τρέχοντος μηνός, πολλαπλασιάζοντας τον δείκτη κινητής βάσης με τον δείκτη του προηγούμενου μήνα. Η σύγκρισή των δεικτών επιτυγχάνεται με την αναγωγή τους σε δείκτες τυπικού μήνα ίσης χρονικής διάρκειας. Τούτο πραγματοποιείται πολλαπλασιάζοντας τις εκτιμηθείσες αξίες κύκλου εργασιών με ειδικό διορθωτικό συντελεστή που προκύπτει από τη διαίρεση του μέσου μηνιαίου αριθμού εργασιμων ημερών τρέχοντος έτους διά του αριθμού των κανονικών εργασιμων ημερών του ερευνώμενου μήνα. Ο Δείκτης Όγκου προκύπτει από τον αποπληθωρισμό του Δείκτη Κύκλου Εργασιών, χρησιμοποιώντας για τον σκοπό αυτό, ως αποπληθωριστή, τον Δείκτη Τιμών Καταναλωτή.
Εποχική διόρθωση	Εποχική διόρθωση είναι η διαδικασία απαλοιφής της επίδρασης στη χρονοσειρά δεδομένων εποχικών γεγονότων (π.χ. έναρξη σχολικής περιόδου, εορτές, τουριστική περίοδος κλπ) για τη βελτίωση της συγκρισιμότητας μεταξύ των περιόδων αναφοράς των δεδομένων. Η εποχική διόρθωση πραγματοποιείται με την εφαρμογή της μεθόδου TRAMO-SEATS και με τη χρήση του λογισμικού JDemetra+ 2.0.0. Η χρονοσειρά των εποχικά διορθωμένων δεικτών <u>επανυπολογίζεται</u> κάθε φορά που προστίθεται μια <u>νέα</u> παρατήρηση.
Καταρτιζόμενες σειρές δεικτών	Λόγω εφαρμογής της στατιστικής ταξινόμησης των οικονομικών δραστηριοτήτων NACE Αναθ. 2, καθιερώθηκε ο υπολογισμός παράλληλων χρονοσειρών για δείκτες, με και χωρίς τη συμπερίληψη του λιανικού εμπορίου καυσίμων κίνησης σε ειδικευμένα καταστήματα. Επίσης, καταρτίζονται και χρονοσειρές εποχικά διορθωμένες.
Δημοσίευση στοιχείων	Τα στοιχεία των Δεικτών Κύκλου Εργασιών και Όγκου στο Λιανικό Εμπόριο (2010=100,0) δημοσιεύονται από τον Απρίλιο 2014, <u>με αναδρομικά στοιχεία</u> από το 2000, κατά κατηγορίες ομαδοποιημένων κλάδων οικονομικής δραστηριότητας:

Μεγάλα καταστήματα τροφίμων (super markets)

Λιανικό εμπόριο σε μη ειδικευμένα καταστήματα που πωλούν, κυρίως, τρόφιμα, ποτά και καπνό.

Πολυκαταστήματα

Άλλο λιανικό εμπόριο σε μη ειδικευμένα καταστήματα.

Τρόφιμα – Ποτά – Καπνός

Φρούτα και λαχανικά, κρέας και προϊόντα κρέατος, ψάρια, καρκινοειδή και μαλάκια, ψωμί και είδη μπισκοτοποιίας, αρτοποιίας και ζαχαροπλαστικής, ποτά, άλλο εμπόριο τροφίμων σε ειδικευμένα καταστήματα.

Καύσιμα και λιπαντικά αυτοκινήτων

Καύσιμα κίνησης σε ειδικευμένα καταστήματα.

Φαρμακευτικά – Καλλυντικά

Φαρμακευτικά είδη, ιατρικά και ορθοπεδικά είδη, καλλυντικά και είδη καλλωπισμού.

Ένδυση – Υπόδηση

Ενδύματα, κλωστοϋφαντουργικά προϊόντα, υποδήματα και δερμάτινα είδη.

Έπιπλα – Ηλεκτρικά είδη – Οικιακός εξοπλισμός

Έπιπλα και φωτιστικά είδη, ηλεκτρικές οικιακές συσκευές, εξοπλισμός ήχου και εικόνας, εμπόριο εγγραφών μουσικής και εικόνας, εμπόριο σιδηρικών, χρωμάτων και τζαμιών.

Βιβλία –Χαρτικά –Λοιπά είδη

Βιβλία, εφημερίδες και γραφική ύλη, αθλητικός εξοπλισμός, παιχνίδια, ρολόγια και κοσμήματα, ηλεκτρονικοί υπολογιστές, περιφερειακός εξοπλισμός υπολογιστών και λογισμικού, τηλεπικοινωνιακός εξοπλισμός, εμπόριο λουλουδιών, φυτών, σπόρων, λιπασμάτων, ζώων συντροφιάς και σχετικών ζωοτροφών, εμπόριο χαλιών, κιλιμιών και επενδύσεων δαπέδου και τοίχου και άλλο εμπόριο νέων ειδών σε ειδικευμένα καταστήματα.

Πωλήσεις εκτός καταστημάτων

Πωλήσεις με αλληλογραφία ή μέσω διαδικτύου, τρόφιμα, ποτά και καπνός σε υπαίθριους πάγκους και αγορές, άλλο εμπόριο εκτός καταστημάτων, υπαίθριων πάγκων ή αγορών.

Καταστήματα ειδών διατροφής

Μεγάλα καταστήματα τροφίμων (super markets), Τρόφιμα – Ποτά – Καπνός

Παραπομπές

Περισσότερες πληροφορίες σχετικά με τη μεθοδολογία κατάρτισης και υπολογισμού των Δεικτών Κύκλου Εργασιών και Όγκου στο Λιανικό Εμπόριο, καθώς και στοιχεία χρονοσειρών των δεικτών αυτών, διατίθενται στην ιστοσελίδα της ΕΛΣΤΑΤ: <http://www.statistics.gr/el/statistics/-/publication/DKT39/>