



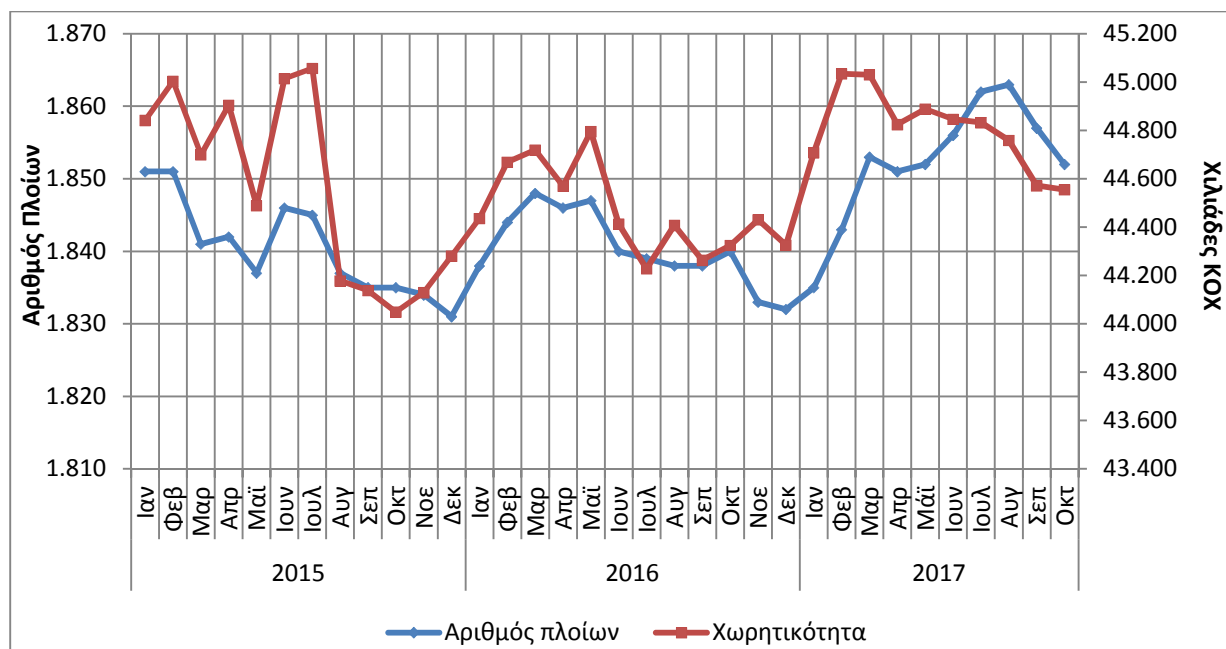
## ΔΕΛΤΙΟ ΤΥΠΟΥ

### ΔΥΝΑΜΗ ΕΛΛΗΝΙΚΟΥ ΕΜΠΟΡΙΚΟΥ ΣΤΟΛΟΥ: Οκτώβριος 2017 (Προσωρινά στοιχεία)

Η Ελληνική Στατιστική Αρχή (ΕΛΣΤΑΤ) ανακοινώνει τη Δύναμη του Ελληνικού Εμπορικού Στόλου (πλοία 100 ΚΟΧ<sup>1</sup> και άνω) για τον μήνα Οκτώβριο 2017. Ειδικότερα:

- Η Δύναμη του Ελληνικού Εμπορικού Στόλου τον μήνα Οκτώβριο 2017, σε σύγκριση με την αντίστοιχη Δύναμη του Οκτωβρίου 2016, παρουσίασε αύξηση κατά 0,7%. Αύξηση κατά 0,3% σημειώθηκε και κατά την αντίστοιχη σύγκριση του έτους 2016 προς το 2015 (Πίνακας 1).
- Η Ολική Χωρητικότητα του Ελληνικού Εμπορικού Στόλου, από πλοία 100 ΚΟΧ και άνω, παρουσίασε αύξηση κατά 0,5% τον μήνα Οκτώβριο 2017 σε σύγκριση με την αντίστοιχη χωρητικότητα του Οκτωβρίου 2016. Αύξηση κατά 0,6% σημειώθηκε επίσης κατά την αντίστοιχη σύγκριση του έτους 2016 προς το 2015 (Πίνακας 1).

**Γράφημα 1: Δύναμη και Ολική Χωρητικότητα των ελληνικών εμπορικών πλοίων 100 ΚΟΧ και άνω, σε μηνιαία βάση, Ιανουάριος 2015 – Οκτώβριος 2017**



#### Πληροφορίες

Διεύθυνση Στατιστικών Τομέα Εμπορίου και Υπηρεσιών

Τμήμα Εμπορικής Ναυτιλίας

Κωνσταντίνος Παπανδρέου

Τηλ. : 213 135 2187

Fax : 213 135 2398

E-mail: [k.papandreou@statistics.gr](mailto:k.papandreou@statistics.gr)

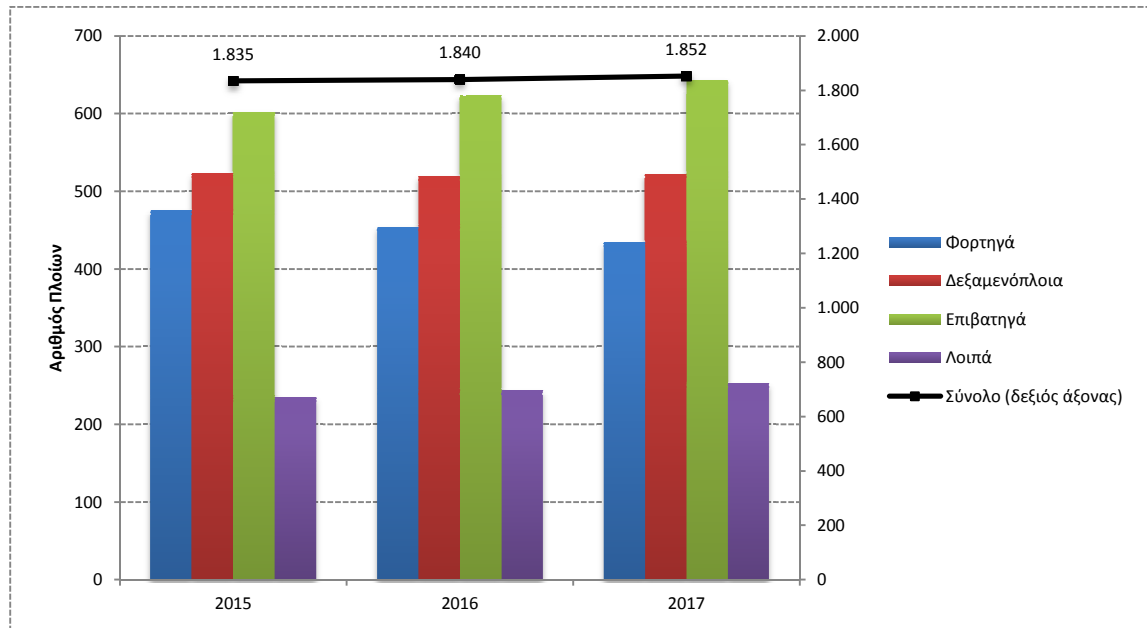
<sup>1</sup> Κ.Ο.Χ.: Κόροι Ολικής Χωρητικότητας

**Πίνακας 1. Δύναμη και χωρητικότητα των ελληνικών εμπορικών πλοίων 100 ΚΟΧ και άνω, κατά κατηγορίες πλοίων, Οκτώβριος 2015 – 2017**

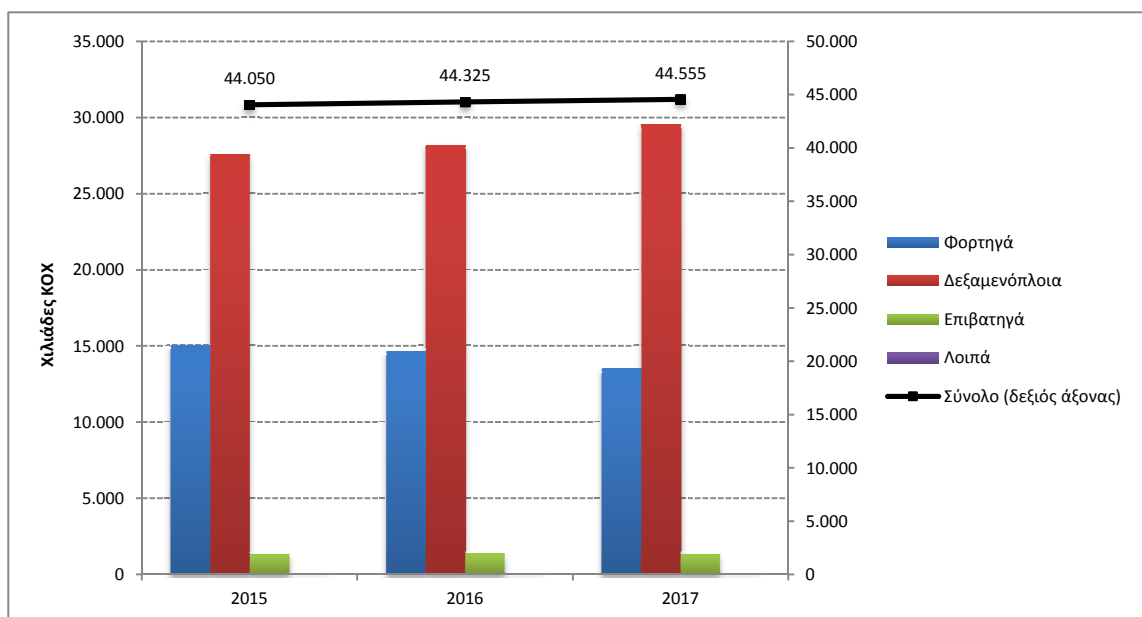
**Οκτώβριος**

Κατηγορίες Πλοίων	2015		2016		Μεταβολή % 2016/2015		2017		Μεταβολή % 2017/2016	
	Αριθμός Πλοίων	Χωρ/τητα ΚΟΧ	Αριθμός Πλοίων	Χωρ/τητα ΚΟΧ	Αριθμός Πλοίων	ΚΟΧ	Αριθμός Πλοίων	Χωρ/τητα ΚΟΧ	Αριθμός Πλοίων	ΚΟΧ
<b>Φορτηγά</b>	475	15.071.921	454	14.666.442	-4,4%	-2,7%	434	13.529.199	-4,4%	-7,8%
<b>Δεξαμενόπλοια</b>	523	27.571.783	519	28.198.686	-0,8%	2,3%	522	29.594.033	0,6%	4,9%
<b>Επιβατηγά</b>	602	1.336.704	623	1.374.231	3,5%	2,8%	643	1.342.917	3,2%	-2,3%
<b>Λοιπά</b>	235	69.171	244	85.325	3,8%	23,4%	253	88.910	3,7%	4,2%
<b>Σύνολο:</b>	<b>1.835</b>	<b>44.049.579</b>	<b>1.840</b>	<b>44.324.684</b>	<b>0,3%</b>	<b>0,6%</b>	<b>1.852</b>	<b>44.555.059</b>	<b>0,7%</b>	<b>0,5%</b>

**Γράφημα 2α: Δύναμη των ελληνικών εμπορικών πλοίων 100 ΚΟΧ και άνω, κατά κατηγορίες πλοίων, Οκτώβριος 2015 – 2017**



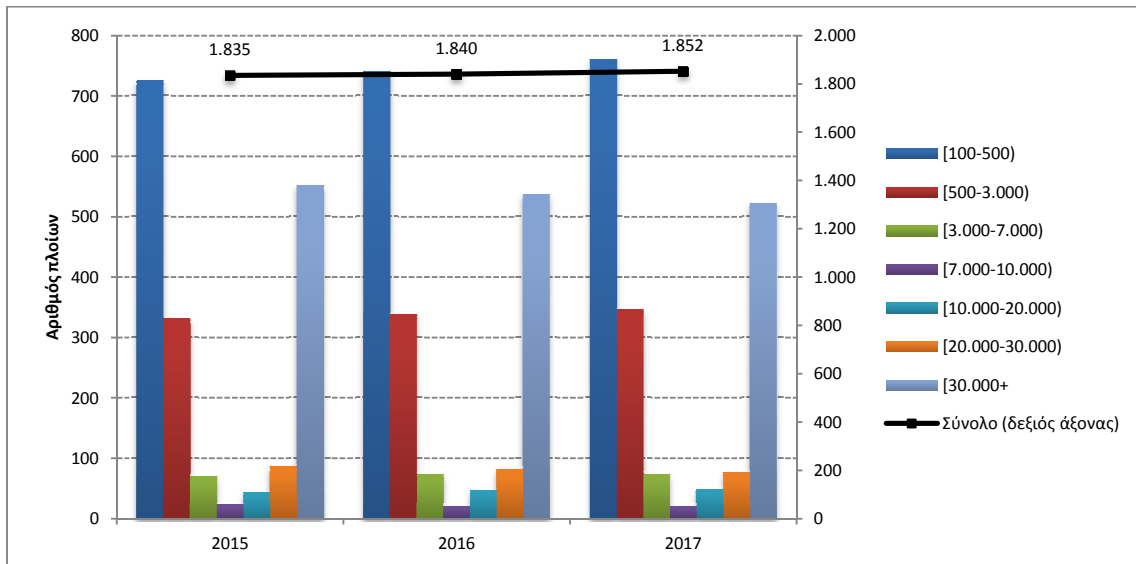
**Γράφημα 2β: Χωρητικότητα των ελληνικών εμπορικών πλοίων 100 ΚΟΧ και άνω, κατά κατηγορίες πλοίων, Οκτώβριος 2015 – 2017**



**Πίνακας 2. Κατανομή των ελληνικών εμπορικών πλοίων 100 ΚΟΧ και άνω, κατά κλιμάκια ολικής χωρητικότητας, Οκτώβριος 2015 – 2017**

Οκτώβριος										
Κλιμάκια Ολικής Χωρητικότητας	2015		2016		Μεταβολή % 2016/2015		2017		Μεταβολή % 2017/2016	
	Αριθμός Πλοίων	Χωρ/τητα ΚΟΧ	Αριθμός Πλοίων	Χωρ/τητα ΚΟΧ	Αριθμός Πλοίων	ΚΟΧ	Αριθμός Πλοίων	Χωρ/τητα ΚΟΧ	Αριθμός Πλοίων	ΚΟΧ
[100-500)	726	184.802	741	188.566	2,1%	2,0%	761	193.119	2,7%	2,4%
[500-3.000)	331	411.824	338	419.031	2,1%	1,8%	347	429.857	2,7%	2,6%
[3.000-7.000)	71	317.544	73	324.475	2,8%	2,2%	74	325.872	1,4%	0,4%
[7.000-10.000)	23	195.134	21	177.795	-8,7%	-8,9%	21	178.711	0,0%	0,5%
[10.000-20.000)	44	661.451	47	697.632	6,8%	5,5%	49	725.149	4,3%	3,9%
[20.000-30.000)	87	2.338.999	82	2.187.951	-5,7%	-6,5%	78	2.075.053	-4,9%	-5,2%
[30.000+	553	39.939.825	538	40.329.234	-2,7%	1,0%	522	40.627.298	-3,0%	0,7%
<b>Σύνολο:</b>	<b>1.835</b>	<b>44.049.579</b>	<b>1.840</b>	<b>44.324.684</b>	<b>0,3%</b>	<b>0,6%</b>	<b>1.852</b>	<b>44.555.059</b>	<b>0,7%</b>	<b>0,5%</b>

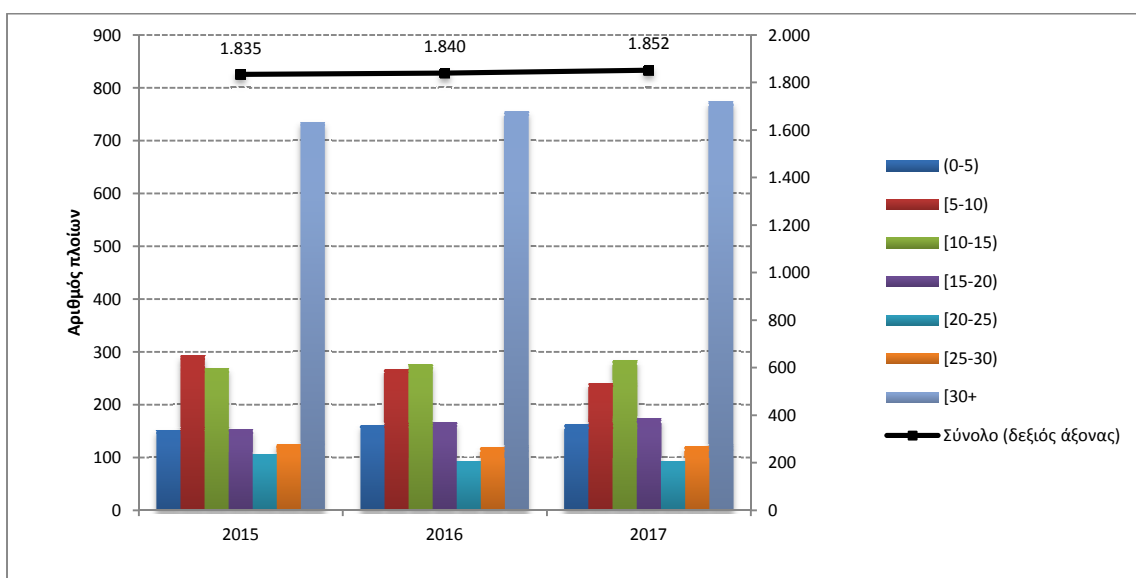
**Γράφημα 3: Κατανομή των ελληνικών εμπορικών πλοίων 100 ΚΟΧ και άνω, κατά κλιμάκια ολικής χωρητικότητας, Οκτώβριος 2015 – 2017**



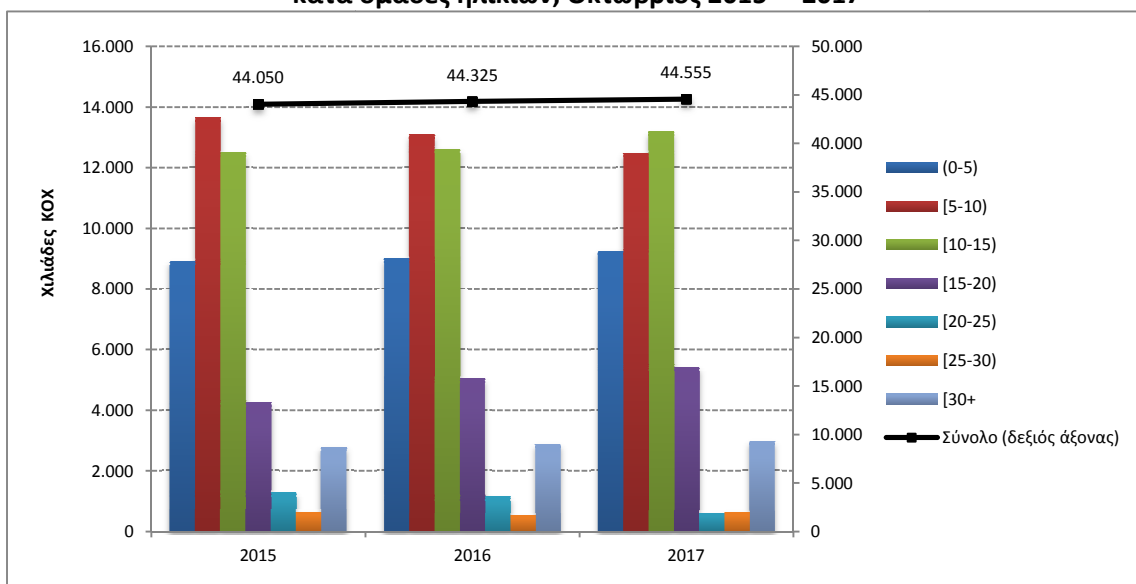
**Πίνακας 3. Κατανομή των ελληνικών εμπορικών πλοίων 100 ΚΟΧ και άνω, κατά ομάδες ηλικιών, Οκτώβριος 2015 – 2017**

Οκτώβριος										
Ομάδες Ηλικιών	2015		2016		Μεταβολή % 2016/2015		2017		Μεταβολή % 2017/2016	
	Αριθμός Πλοίων	Χωρ/τητα ΚΟΧ	Αριθμός Πλοίων	Χωρ/τητα ΚΟΧ	Αριθμός Πλοίων	ΚΟΧ	Αριθμός Πλοίων	Χωρ/τητα ΚΟΧ	Αριθμός Πλοίων	ΚΟΧ
(0-5)	152	8.931.214	161	8.996.924	5,9%	0,7%	163	9.249.898	1,2%	2,8%
[5-10)	293	13.670.964	268	13.089.612	-8,5%	-4,3%	241	12.481.182	-10,1%	-4,6%
[10-15)	269	12.491.454	276	12.619.143	2,6%	1,0%	285	13.186.561	3,3%	4,5%
[15-20)	154	4.247.098	166	5.041.346	7,8%	18,7%	174	5.417.287	4,8%	7,5%
[20-25)	106	1.280.598	94	1.158.715	-11,3%	-9,5%	94	607.202	0,0%	-47,6%
[25-30)	126	638.088	120	534.332	-4,8%	-16,3%	121	635.015	0,8%	18,8%
[30+)	735	2.790.163	755	2.884.612	2,7%	3,4%	774	2.977.914	2,5%	3,2%
<b>Σύνολο:</b>	<b>1.835</b>	<b>44.049.579</b>	<b>1.840</b>	<b>44.324.684</b>	<b>0,3%</b>	<b>0,6%</b>	<b>1.852</b>	<b>44.555.059</b>	<b>0,7%</b>	<b>0,5%</b>

**Γράφημα 4α: Κατανομή των ελληνικών εμπορικών πλοίων 100 ΚΟΧ και άνω, κατά ομάδες ηλικιών, Οκτώβριος 2015 – 2017**



**Γράφημα 4β: Κατανομή χωρητικότητας των ελληνικών εμπορικών πλοίων 100 ΚΟΧ και άνω, κατά ομάδες ηλικιών, Οκτώβριος 2015 – 2017**



## ΕΠΕΞΗΓΗΜΑΤΙΚΕΣ ΣΗΜΕΙΩΣΕΙΣ

<b>Έρευνα Δύναμης Ελληνικού Εμπορικού Στόλου</b>	Η έρευνα διενεργείται κάθε μήνα από το 1964 μέχρι σήμερα χωρίς να έχουν υπάρξει ουσιαστικές αλλαγές ως προς τον τρόπο διεξαγωγής της. Σκοπός της έρευνας είναι η πλήρης καταγραφή στατιστικών στοιχείων σχετικά με τον αριθμό και τα βασικά χαρακτηριστικά των ελληνικών εμπορικών πλοίων, έτσι ώστε να υπάρχει πλήρης εικόνα της διαχρονικής εξέλιξης της δύναμης του ελληνικού εμπορικού στόλου.
<b>Νομικό πλαίσιο</b>	Η έρευνα διενεργείται σύμφωνα με την κοινή υπουργική απόφαση αριθ. 6792/Γ-81/11-4-97 των υπουργών Εθνικής Οικονομίας και Οικονομικών και Εμπορικής Ναυτιλίας.
<b>Περίοδος Αναφοράς</b>	Τα αποτελέσματα της έρευνας αναφέρονται <u>στο τέλος Οκτωβρίου 2017</u>
<b>Κάλυψη</b>	Στην έρευνα περιλαμβάνονται όλες οι Λιμενικές Αρχές εσωτερικού και οι Ελληνικές Προξενικές Λιμενικές Αρχές της αλλοδαπής που τηρούν νηολόγια, οι οποίες αποστέλλουν κάθε μήνα στην Ελληνική Στατιστική Αρχή (ΕΛ.ΣΤΑΤ), τις μεταβολές των ελληνικών εμπορικών πλοίων που είναι γραμμένα στα νηολογία τους.
<b>Ορισμοί</b>	<b>Εμπορικό πλοίο:</b> Είναι κάθε σκάφος καθαρής χωρητικότητας, τουλάχιστον δέκα κόρων, προορισμένο να κινείται αυτοδύναμα στη θάλασσα και να ενεργεί τη μεταφορά προσώπων ή πραγμάτων, την αλιεία, τη ρυμούλκηση και κάθε άλλη ναυτιλιακή εργασία.  <b>Ελληνικός εμπορικός στόλος:</b> Είναι το σύνολο των εμπορικών πλοίων που είναι νηολογημένα στην Ελλάδα και ανήκουν σε πρόσωπα φυσικά ή νομικά που κατοικούν στην ελληνική επικράτεια. Η ελληνική σημαία που φέρουν τα ανωτέρω πλοία δείχνει ότι όλοι οι οικονομικοί και εμπορικοί κανόνες με τους οποίους διεξάγονται οι θαλάσσιες δραστηριότητές τους, όπως, επιδοτήσεις ναυπηγήσεων, περιορισμοί φόρτωσης, αποθεματοποιήσεις αποσβέσεων και άλλες φορολογικές διατάξεις, καθορίζονται από τις αρμόδιες ελληνικές αρχές.  <b>Ολική χωρητικότητα:</b> Αναφέρεται στους χώρους φόρτωσης στο εσωτερικό του κύτους και στη γέφυρα, που είναι διαθέσιμοι για τη μεταφορά εμπορευμάτων, τροφίμων, επιβατών και του πληρώματος. Η ολική χωρητικότητα μετρείται σε κόρους (ΚΟΧ). Ο κόρος είναι ίσος με 2,83 κυβικά μέτρα ή 100 αγγλικά κυβικά πόδια.  <b>Καθαρή χωρητικότητα σε κόρους (Κ.Κ.Χ):</b> Η καθαρή χωρητικότητα προκύπτει από την ολική χωρητικότητα μετά την αφαίρεση του όγκου των χώρων που χρησιμοποιούνται από το πλήρωμα, των οργάνων ναυσιπλοΐας και των μηχανών, των δεξαμενών μαζούτ και νερού, καθώς και του όγκου άλλων χώρων που δεν χρησιμοποιούνται από τους επιβάτες ή για εμπορεύματα.  <b>Ηλικία του πλοίου:</b> Αυτή καθορίζεται από το έτος κατασκευής του κύτους που περιβάλλει το μηχανοστάσιο.
<b>Μεθοδολογία</b>	Η έρευνα διεξάγεται απογραφικά σε όλες τις Λιμενικές Αρχές εσωτερικού και τις Ελληνικές Προξενικές Λιμενικές Αρχές της αλλοδαπής, οι οποίες αποστέλλουν στην ΕΛ.ΣΤΑΤ σε μηνιαία βάση, τις μεταβολές των πλοίων που αφορούν: α) στην εγγραφή νέων πλοίων που νηολογήθηκαν, β) στη μετονομασία πλοίων, γ) στην αλλαγή πλοιοκτησίας, δ) στις μετεγγραφές από άλλους λιμένες, ε) στη διαγραφή πλοίων, στ) στην οριστική καταμέτρηση – ανακαταμέτρηση πλοίων, ζ) στην αλλαγή μηχανής. Οι μεταβολές αυτές χρησιμοποιούνται, μετά από κατάλληλη επεξεργασία, για την ενημέρωση, μέσω ειδικού μηχανογραφικού προγράμματος, του τηρούμενου Μητρώου Ελληνικών Εμπορικών Πλοίων, από το οποίο παράγονται μηνιαία και ετήσια αποτελέσματα.
<b>Παραπομπές</b>	Περισσότερες πληροφορίες (πίνακες, διαγράμματα) σχετικά με την Έρευνα της Δύναμης του Ελληνικού Εμπορικού Στόλου μπορούν να αναζητηθούν στην ιστοσελίδα της ΕΛ.ΣΤΑΤ στο Σύνδεσμο: <<Βιομηχανία, Εμπόριο, Υπηρεσίες, Μεταφορές > Μεταφορές > Ναυτιλία > Εμπορικός Ελληνικός Στόλος 100 ΚΟΧ και άνω >>