

ΔΕΛΤΙΟ ΤΥΠΟΥ

ΔΕΙΚΤΗΣ ΤΙΜΩΝ ΕΙΣΑΓΩΓΩΝ ΣΤΗ ΒΙΟΜΗΧΑΝΙΑ: Σεπτέμβριος 2017, ετήσια αύξηση 4,1%

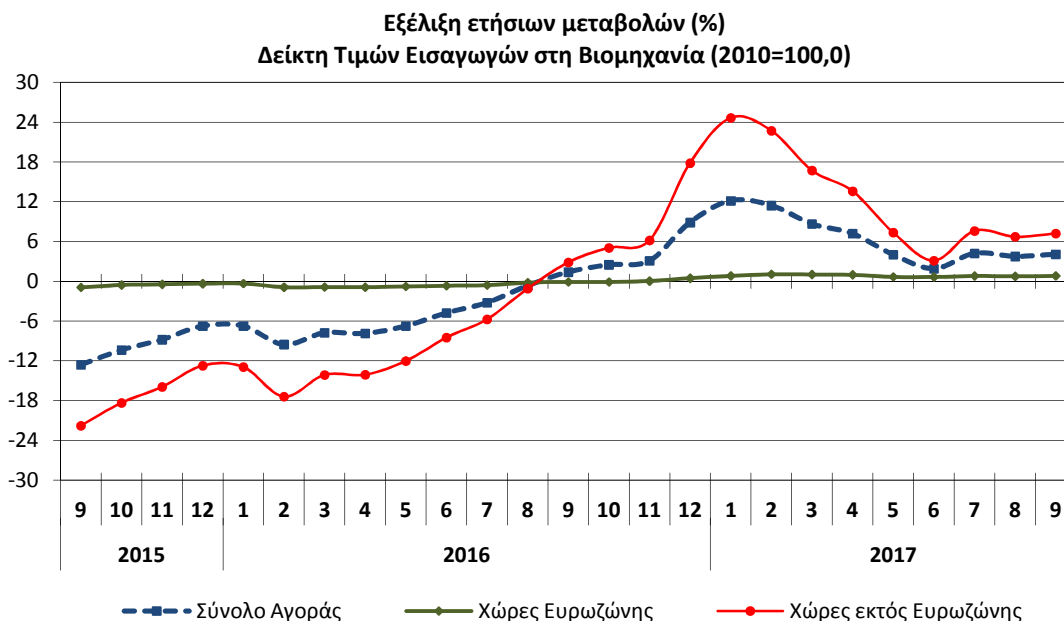
Ο Γενικός Δείκτης Τιμών Εισαγωγών στη Βιομηχανία, με έτος βάσης 2010=100,0 και μήνα αναφοράς τον Σεπτέμβριο 2017, σε σύγκριση με τον αντίστοιχο δείκτη Σεπτεμβρίου 2016, παρουσίασε αύξηση 4,1% έναντι αύξησης 1,4% που σημειώθηκε κατά την σύγκριση των αντίστοιχων δεικτών του έτους 2016 με το 2015 (Πίνακας 1.I).

Ο Γενικός Δείκτης κατά τον μήνα Σεπτέμβριο 2017, σε σύγκριση με τον δείκτη Αυγούστου 2017, παρουσίασε αύξηση 1,5% έναντι αύξησης 1,2% που σημειώθηκε κατά την αντίστοιχη σύγκριση των δεικτών του έτους 2016 (Πίνακας 1.II).

Ο μέσος Γενικός Δείκτης του δωδεκαμήνου Οκτωβρίου 2016 - Σεπτεμβρίου 2017, σε σύγκριση με τον μέσο Γενικό Δείκτη του δωδεκαμήνου Οκτωβρίου 2015 - Σεπτεμβρίου 2016, παρουσίασε αύξηση 5,9% (Πίνακας 4).

Η χρονοσειρά των Δεικτών Τιμών Εισαγωγών στη Βιομηχανία είναι διαθέσιμη στην ιστοσελίδα της ΕΛΣΤΑΤ:

<http://www.statistics.gr/el/statistics/-/publication/DKT18/>



Πληροφορίες:

Διεύθυνση Οικονομικών και Βραχυχρόνιων Δεικτών

Τμήμα Χονδρικών Τιμών και Τιμαρίθμων

Ευρυδίκη Βλαχοκώστα

Τηλ: 213 135 2742

Fax: 213 135 2714

E-mail: e.vlachokosta@statistics.gr

1. Ανάλυση ετήσιων μεταβολών, μηνός Σεπτεμβρίου 2017, σε σύγκριση με τον Σεπτέμβριο 2016

Η αύξηση του Γενικού Δείκτη Τιμών Εισαγωγών κατά 4,1%, τον μήνα Σεπτέμβριο 2017, σε σύγκριση με τον αντίστοιχο δείκτη του Σεπτεμβρίου 2016, οφείλεται:

α. Στην αύξηση του Δείκτη Τιμών Εισαγωγών από Χώρες Ευρωζώνης κατά 0,8% (Πίνακας 2.Ι).

β. Στην αύξηση του Δείκτη Τιμών Εισαγωγών από Χώρες εκτός Ευρωζώνης κατά 7,2% (Πίνακας 3.Ι).

Στην αύξηση του Γενικού Δείκτη Τιμών Εισαγωγών (σύνολο αγοράς) κατά 4,1% συνέβαλαν οι μεταβολές των δεικτών των διψήφιων κλάδων (divisions) της ταξινόμησης NACE Αναθ. 2, ως εξής:

Κωδικός	Κλάδος	Μεταβολή %
19	Παραγωγή οπτάνθρακα και προϊόντων διύλισης πετρελαίου	17,9
06	Άντληση αργού πετρελαίου και φυσικού αερίου	15,8
24	Παραγωγή βασικών μετάλλων	8,1
10	Βιομηχανία τροφίμων	1,9
29	Κατασκευή μηχανοκίνητων οχημάτων, ρυμουλκούμενων και ημιρυμουλκούμενων οχημάτων	1,6
27	Κατασκευή ηλεκτρολογικού εξοπλισμού	1,5
28	Κατασκευή μηχανημάτων και ειδών εξοπλισμού π.δ.κ.α.	1,0
22	Κατασκευή προϊόντων από ελαστικό (καουτσούκ) και πλαστικές ύλες	1,0
17	Χαρτοποιία και κατασκευή χάρτινων προϊόντων	0,8
20	Παραγωγή χημικών ουσιών και προϊόντων	0,5
26	Κατασκευή ηλεκτρονικών υπολογιστών, ηλεκτρονικών και οπτικών προϊόντων	-0,4
21	Παραγωγή βασικών φαρμακευτικών προϊόντων και φαρμακευτικών σκευασμάτων	-3,2

2. Ανάλυση μηνιαίων μεταβολών, μηνός Σεπτεμβρίου 2017, σε σύγκριση με τον Αύγουστο 2017

Η αύξηση του Γενικού Δείκτη Τιμών Εισαγωγών κατά 1,5%, τον μήνα Σεπτέμβριο 2017, σε σύγκριση με τον αντίστοιχο δείκτη του Αυγούστου 2017, οφείλεται:

α. Στην αύξηση του Δείκτη Τιμών Εισαγωγών από Χώρες Ευρωζώνης κατά 0,1% (Πίνακας 2.ΙΙ).

β. Στην αύξηση του Δείκτη Τιμών Εισαγωγών από Χώρες εκτός Ευρωζώνης κατά 2,8% (Πίνακας 3.ΙΙ).

Στην αύξηση του Γενικού Δείκτη Τιμών Εισαγωγών (σύνολο αγοράς) κατά 1,5%, συνέβαλαν, οι μεταβολές των δεικτών των διψήφιων κλάδων (divisions) της ταξινόμησης NACE Αναθ. 2, ως εξής:

Κωδικός	Κλάδος	Μεταβολή %
19	Παραγωγή οπτάνθρακα και προϊόντων διύλισης πετρελαίου	7,3
06	Άντληση αργού πετρελαίου και φυσικού αερίου	6,3
35	Παροχή ηλεκτρικού ρεύματος, φυσικού αερίου, ατμού και κλιματισμού	2,6
10	Βιομηχανία τροφίμων	0,2
20	Παραγωγή χημικών ουσιών και προϊόντων	0,2
27	Κατασκευή ηλεκτρολογικού εξοπλισμού	0,1
23	Παραγωγή άλλων μη μεταλλικών ορυκτών προϊόντων	0,1
26	Κατασκευή ηλεκτρονικών υπολογιστών, ηλεκτρονικών και οπτικών προϊόντων	0,1
15	Βιομηχανία δέρματος και δερμάτινων ειδών	0,1
25	Κατασκευή μεταλλικών προϊόντων, με εξαίρεση τα μηχανήματα και τα είδη εξοπλισμού	-0,1
24	Παραγωγή βασικών μετάλλων	-0,3
31	Κατασκευή επίπλων	-0,7

Πίνακας 1. Δείκτης Τιμών Εισαγωγών: Σύνολο Εισαγωγών

Έτος βάσης: 2010=100,0

I. Ετήσιες μεταβολές

Κωδικοί	Κύριες ομάδες βιομηχανικών κλάδων	Συντελεστής στάθμισης	Σεπτέμβριος			Μεταβολή (%)	
			2017	2016	2015	2017/2016	2016/2015
20	Γενικός Δείκτης	100.000	97,0	93,2	91,9	4,1	1,4
40	Ενδιάμεσα Αγαθά	24.001	103,4	101,4	103,1	2,0	-1,7
50	Κεφαλαιουχικά Αγαθά	15.729	101,7	101,1	101,0	0,6	0,1
60	Διαρκή Καταναλωτικά Αγαθά	4.300	100,1	99,7	100,3	0,4	-0,7
70	Αναλώσιμα Καταναλωτικά Αγαθά	28.296	98,6	98,7	98,6	-0,1	0,1
90	Ενεργειακά Αγαθά	27.674	86,6	74,9	68,9	15,6	8,7

II. Μηνιαίες μεταβολές

Κωδικοί	Κύριες ομάδες βιομηχανικών κλάδων	Συντελεστής στάθμισης	Σεπτέμβριος	Αύγουστος	Μεταβολή (%)	Σεπτέμβριος	Αύγουστος	Μεταβολή (%)
			2017	2017		2016	2016	
20	Γενικός Δείκτης	100.000	97,0	95,5	1,5	93,2	92,1	1,2
40	Ενδιάμεσα Αγαθά	24.001	103,4	103,4	0,0	101,4	101,5	-0,1
50	Κεφαλαιουχικά Αγαθά	15.729	101,7	101,7	0,0	101,1	101,1	0,0
60	Διαρκή Καταναλωτικά Αγαθά	4.300	100,1	100,1	0,0	99,7	99,7	-0,1
70	Αναλώσιμα Καταναλωτικά Αγαθά	28.296	98,6	98,5	0,1	98,7	98,7	0,1
90	Ενεργειακά Αγαθά	27.674	86,6	81,5	6,3	74,9	70,9	5,8

Σημείωση: Οι δείκτες και οι ποσοστιαίες μεταβολές δημοσιεύονται με στρογγυλοποίηση ενός δεκαδικού ψηφίου.

Πίνακας 2. Δείκτης Τιμών Εισαγωγών: Χώρες Ευρωζώνης

Έτος βάσης: 2010=100,0

I. Ετήσιες μεταβολές

Κωδικοί	Κύριες ομάδες βιομηχανικών κλάδων	Συντελεστής στάθμισης	Σεπτέμβριος			Μεταβολή (%)	
			2017	2016	2015	2017/2016	2016/2015
20	Γενικός Δείκτης	45.610	101,2	100,4	100,4	0,8	-0,1
40	Ενδιάμεσα Αγαθά	13.708	104,2	102,7	103,8	1,5	-1,0
50	Κεφαλαιουχικά Αγαθά	10.395	101,7	101,0	100,8	0,8	0,2
60	Διαρκή Καταναλωτικά Αγαθά	2.518	101,9	101,8	101,4	0,0	0,5
70	Αναλώσιμα Καταναλωτικά Αγαθά	18.135	99,2	99,2	98,8	0,0	0,5
90	Ενεργειακά Αγαθά	854	86,0	73,9	75,0	16,3	-1,4

II. Μηνιαίες μεταβολές

Κωδικοί	Κύριες ομάδες βιομηχανικών κλάδων	Συντελεστής στάθμισης	Σεπτέμβριος	Αύγουστος	Μεταβολή (%)	Σεπτέμβριος	Αύγουστος	Μεταβολή (%)
			2017	2017		2016	2016	
20	Γενικός Δείκτης	45.610	101,2	101,1	0,1	100,4	100,3	0,0
40	Ενδιάμεσα Αγαθά	13.708	104,2	104,2	0,0	102,7	102,8	-0,1
50	Κεφαλαιουχικά Αγαθά	10.395	101,7	101,7	0,0	101,0	101,0	0,0
60	Διαρκή Καταναλωτικά Αγαθά	2.518	101,9	101,9	0,0	101,8	101,8	0,0
70	Αναλώσιμα Καταναλωτικά Αγαθά	18.135	99,2	99,1	0,1	99,2	99,2	0,1
90	Ενεργειακά Αγαθά	854	86,0	82,4	4,3	73,9	71,6	3,3

Σημείωση: Οι δείκτες και οι ποσοστιαίες μεταβολές δημοσιεύονται με στρογγυλοποίηση ενός δεκαδικού ψηφίου.

Πίνακας 3. Δείκτης Τιμών Εισαγωγών: Χώρες εκτός Ευρωζώνης

Έτος βάσης: 2010=100,0

I. Ετήσιες μεταβολές

Κωδικοί	Κύριες ομάδες βιομηχανικών κλάδων	Συντελεστής στάθμισης	Σεπτέμβριος			Μεταβολή (%)	
			2017	2016	2015	2017/2016	2016/2015
20	Γενικός Δείκτης	54.390	93,5	87,2	84,8	7,2	2,8
40	Ενδιάμεσα Αγαθά	10.293	102,4	99,6	102,1	2,8	-2,5
50	Κεφαλαιουχικά Αγαθά	5.334	101,6	101,4	101,4	0,2	0,0
60	Διαρκή Καταναλωτικά Αγαθά	1.782	97,6	96,6	98,8	1,1	-2,3
70	Αναλώσιμα Καταναλωτικά Αγαθά	10.161	97,4	97,8	98,3	-0,3	-0,5
90	Ενεργειακά Αγαθά	26.820	86,7	75,0	68,7	15,6	9,0

II. Μηνιαίες μεταβολές

Κωδικοί	Κύριες ομάδες βιομηχανικών κλάδων	Συντελεστής στάθμισης	Σεπτέμβριος	Αύγουστος	Μεταβολή (%)	Σεπτέμβριος	Αύγουστος	Μεταβολή (%)
			2017	2017		2016	2016	
20	Γενικός Δείκτης	54.390	93,5	90,9	2,8	87,2	85,2	2,4
40	Ενδιάμεσα Αγαθά	10.293	102,4	102,3	0,1	99,6	99,7	-0,2
50	Κεφαλαιουχικά Αγαθά	5.334	101,6	101,6	0,0	101,4	101,4	0,0
60	Διαρκή Καταναλωτικά Αγαθά	1.782	97,6	97,7	-0,1	96,6	96,7	-0,1
70	Αναλώσιμα Καταναλωτικά Αγαθά	10.161	97,4	97,5	0,0	97,8	97,8	0,0
90	Ενεργειακά Αγαθά	26.820	86,7	81,4	6,4	75,0	70,8	5,8

Σημείωση: Οι δείκτες και οι ποσοστιαίες μεταβολές δημοσιεύονται με στρογγυλοποίηση ενός δεκαδικού ψηφίου.

Πίνακας 4. Μεταβολές Δείκτη Τιμών Εισαγωγών στη Βιομηχανία

Έτος βάσης: 2010=100,0

Έτος και μήνας	Γενικός Δείκτης	Μηνιαίες μεταβολές (%)	Ετήσιες μεταβολές (%)	Μέσος δείκτης δωδεκαμήνου (κινητός μέσος)	Ετήσιες μεταβολές (%) μέσου δείκτη δωδεκαμήνου
2015 :					
1	93,4	-1,9	-13,2	104,1	-4,6
2	96,6	3,5	-10,8	103,1	-5,3
3	96,1	-0,6	-10,5	102,2	-5,9
4	97,4	1,4	-9,2	101,3	-6,6
5	98,1	0,7	-8,9	100,5	-7,2
6	97,1	-1,0	-10,5	99,6	-8,1
7	94,7	-2,4	-11,5	98,6	-8,8
8	92,7	-2,2	-12,8	97,4	-9,7
9	91,9	-0,8	-12,6	96,3	-10,4
10	92,1	0,2	-10,4	95,4	-10,9
11	91,2	-1,0	-8,8	94,7	-11,0
12	88,8	-2,7	-6,8	94,2	-10,5
Μέσος ετήσιος	94,2			94,2	-10,5
2016 :					
1	87,1	-1,9	-6,7	93,6	-10,0
2	87,4	0,4	-9,5	92,9	-9,9
3	88,6	1,4	-7,8	92,3	-9,7
4	89,7	1,3	-7,9	91,6	-9,6
5	91,5	1,9	-6,7	91,1	-9,4
6	92,5	1,1	-4,8	90,7	-9,0
7	91,7	-0,9	-3,2	90,4	-8,3
8	92,1	0,4	-0,7	90,4	-7,2
9	93,2	1,2	1,4	90,5	-6,1
10	94,4	1,3	2,5	90,7	-5,0
11	94,1	-0,4	3,1	90,9	-4,0
12	96,6	2,7	8,9	91,6	-2,8
Μέσος ετήσιος	91,6			91,6	-2,8
2017 :					
1	97,7	1,1	12,1	92,4	-1,3
2	97,4	-0,3	11,4	93,3	0,4
3	96,3	-1,1	8,6	93,9	1,8
4	96,2	-0,1	7,2	94,5	3,1
5	95,1	-1,1	4,0	94,8	4,1
6	94,2	-1,0	1,9	94,9	4,7
7	95,5	1,4	4,2	95,2	5,3
8	95,5	0,0	3,8	95,5	5,7
9	97,0	1,5	4,1	95,8	5,9

Σημείωση: Οι δείκτες και οι ποσοστιαίες μεταβολές δημοσιεύονται με στρογγυλοποίηση ενός δεκαδικού ψηφίου.

ΜΕΘΟΔΟΛΟΓΙΚΕΣ ΣΗΜΕΙΩΣΕΙΣ

Γενικά	<p>Ο Δείκτης Τιμών Εισαγωγών στη Βιομηχανία, με τη σημερινή του μορφή, καταρτίζεται από τον Ιανουάριο 2005, οπότε και αντικατέστησε τον Δείκτη Τιμών Τελικών Προϊόντων Προέλευσης Εξωτερικού. Ο Δείκτης Τιμών Εισαγωγών στη Βιομηχανία αναθεωρήθηκε με νέο έτος βάσης 2010=100,0 και σε αυτό προσαρμόστηκαν οι προηγούμενες χρονολογικές σειρές.</p>
Σκοπός του δείκτη	<p>Σκοπός του δείκτη είναι η μέτρηση των μηνιαίων μεταβολών των τιμών των προϊόντων των τομέων ορυχείων και μεταλλείων, μεταποίησης και ενέργειας που εισάγονται από το εξωτερικό και μεταβιβάζονται, μέσω της αγοράς τους, σε μονάδες - επιχειρήσεις του εσωτερικού, ανεξάρτητα του κλάδου δραστηριοποίησης των μονάδων αυτών.</p>
Χρησιμοποιούμενοι ορισμοί	<p>Ο Δείκτης Τιμών Εισαγωγών στη Βιομηχανία είναι μηνιαίος δείκτης και αποτελεί σύνθεση των επί μέρους Δεικτών Τιμών Εισαγωγών από Χώρες Ευρωζώνης και Χώρες εκτός Ευρωζώνης, ανάλογα με τη διάκριση των χωρών προέλευσης των εισαγωγών.</p> <p>Οι τιμές των εισαγόμενων προϊόντων που συλλέγονται είναι τιμές CIF (Cost Insurance Freight) στα σύνορα της Χώρας, εξαιρουμένων όλων των δασμών και φόρων που επιβαρύνουν τις εισαγωγικές επιχειρήσεις. Περιλαμβάνουν, όμως, το κόστος μεταφοράς (ναύλος) και της ασφάλισης των προϊόντων που επιβαρύνουν την επιχείρηση για την εισαγωγή τους.</p> <p>Οι τιμές που επιλέγονται για την κατάρτιση του δείκτη συλλέγονται από μονάδες - επιχειρήσεις, οι οποίες ενεργούν ως εισαγωγείς των προϊόντων που έχουν επιλεγεί στο αρχικό στάδιο. Οι τιμές αναφέρονται, κυρίως, στις συναλλαγές μεταξύ μονάδων - επιχειρήσεων που είναι εγκατεστημένες στο εσωτερικό της Χώρας και ενεργούν ως εισαγωγείς προϊόντων και μονάδων - επιχειρήσεων εγκατεστημένων στο εξωτερικό που ενεργούν ως εξαγωγείς προϊόντων προς την Ελλάδα.</p>
Νομικό πλαίσιο	<p>Ο Δείκτης Τιμών Εισαγωγών στη Βιομηχανία καταρτίζεται στο πλαίσιο εφαρμογής του Κανονισμού (ΕΚ) του Συμβουλίου 1165/98 <<περί βραχυπρόθεσμων στατιστικών>>, όπως αυτός τροποποιήθηκε από τον Κανονισμό (ΕΚ) 1158/05 του Ευρωπαϊκού Κοινοβουλίου και του Συμβουλίου. Επιπλέον, ο εν λόγω δείκτης καταρτίζεται στο πλαίσιο εφαρμογής του Κανονισμού (ΕΚ) 1893/2006 του Ευρωπαϊκού Κοινοβουλίου και του Συμβουλίου, του Κανονισμού (ΕΚ) 656/2007 της Επιτροπής, καθώς και του Κανονισμού (ΕΚ) 451/2008 του Συμβουλίου.</p>
Περίοδος αναφοράς	<p>Μήνας.</p>
Έτος βάσης	<p>2010=100,0.</p>
Αναθεώρηση	<p>Ο Δείκτης Τιμών Εισαγωγών στη Βιομηχανία είναι δείκτης σταθερής βάσης. Η αναθεώρηση του δείκτη με το νέο έτος βάσης 2010=100,0 διενεργήθη στο πλαίσιο εφαρμογής του Κανονισμού (ΕΚ) του Συμβουλίου 1165/98, σύμφωνα με τον οποίο οι βραχυχρόνιοι δείκτες αναθεωρούνται κάθε πέντε (5) χρόνια, με έτος βάσης που λήγει σε 0 ή 5.</p>
Στατιστικές ταξινομήσεις	<p>Σε επίπεδο κλάδων οικονομικών δραστηριοτήτων, χρησιμοποιείται η νέα ταξινόμηση NACE Αναθ. 2 της Eurostat (Κανονισμός 1893/2006), ενώ σε επίπεδο κύριων ομάδων βιομηχανικών κλάδων, η ομαδοποίηση των διψήφιων και τριψήφιων κλάδων της ταξινόμησης NACE Αναθ. 2 γίνεται σύμφωνα με τον Κανονισμό 656/2007 της Επιτροπής. Σε επίπεδο προϊόντων, χρησιμοποιείται η νέα ταξινόμηση CPA 2008 της Eurostat (Κανονισμός 451/2008).</p>
Γεωγραφική κάλυψη	<p>Το σύνολο της Χώρας, με στοιχεία τιμών από την Αττική και άλλους 32 Νομούς της Χώρας.</p>
Κάλυψη κλάδων οικονομικών δραστηριοτήτων	<p>Ο δείκτης καλύπτει τους τομείς ορυχείων και μεταλλείων, μεταποίησης, ηλεκτρικής ενέργειας και φυσικού αερίου, τις κύριες ομάδες βιομηχανικών κλάδων, όλα τα επίπεδα κλάδων οικονομικών δραστηριοτήτων, καθώς και τα εισαγόμενα προϊόντα.</p>
Διενεργούμενη έρευνα	<p>Οι τιμές συγκεντρώνονται από 1.061 περίπου επιχειρήσεις, ενώ ο συνολικός αριθμός παρατηρήσεων (τιμών) ανέρχεται στις 2.620. Πιο συγκεκριμένα, επιλέχθηκαν να παρακολουθούνται 329 κωδικοί προϊόντων που προέρχονται από Χώρες της Ευρωζώνης (εκ των οποίων οι 13 αναφέρονται σε νέα προϊόντα) και 275 κωδικοί προϊόντων που προέρχονται από Χώρες εκτός Ευρωζώνης (εκ των οποίων οι 34 αναφέρονται σε νέα προϊόντα).</p>
Δημοσίευση στοιχείων	<p>Τα στοιχεία του Δείκτη Τιμών Εισαγωγών στη Βιομηχανία (2010=100,0) δημοσιεύονται από τον Σεπτέμβριο 2013, με πρώτο μήνα αναφοράς τον Ιούλιο 2013. Οι αναδρομικές χρονοσειρές του δείκτη διατίθενται από τον Ιανουάριο του 2000.</p>
Παραπομπές	<p>Περισσότερες πληροφορίες σχετικά με τη μεθοδολογία κατάρτισης και υπολογισμού του Δείκτη Τιμών Εισαγωγών στη Βιομηχανία, καθώς και στοιχεία χρονολογικών σειρών του δείκτη αυτού, διατίθενται στην ιστοσελίδα της ΕΛΣΤΑΤ: http://www.statistics.gr/el/statistics/-/publication/DKT18/</p>