



## ΔΕΛΤΙΟ ΤΥΠΟΥ

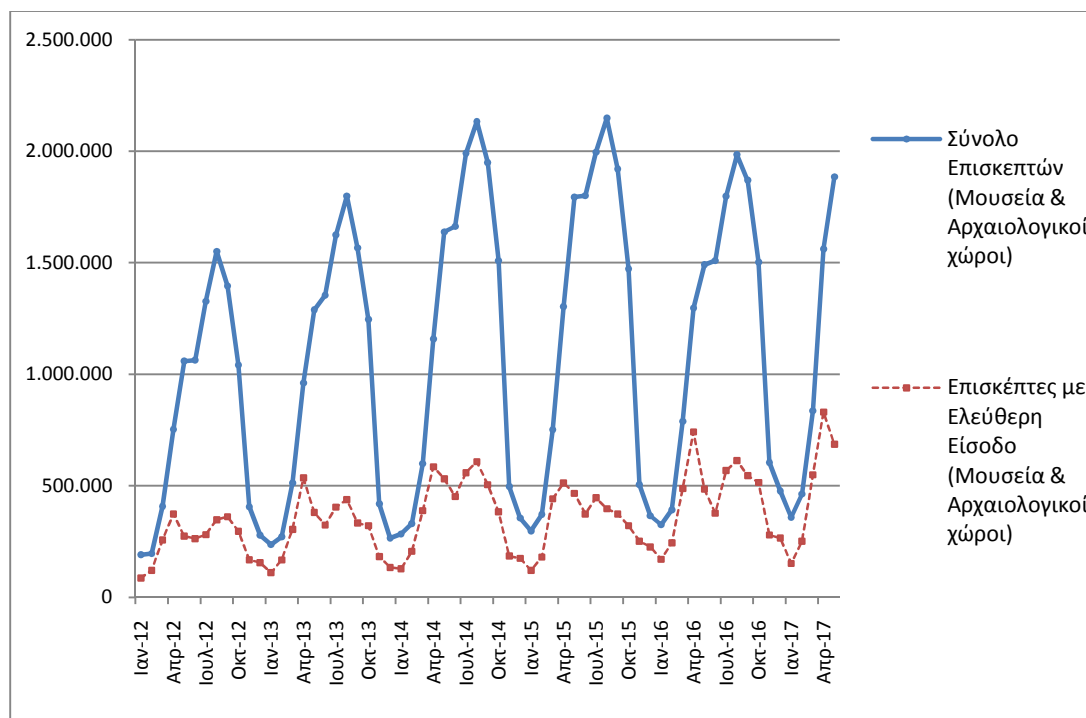
### ΚΙΝΗΣΗ ΜΟΥΣΕΙΩΝ ΚΑΙ ΑΡΧΑΙΟΛΟΓΙΚΩΝ ΧΩΡΩΝ

#### ΜΑΙΟΣ 2017

Η Ελληνική Στατιστική Αρχή (ΕΛΣΤΑΤ) ανακοινώνει τα αποτελέσματα της Έρευνας Κίνησης Μουσείων και Αρχαιολογικών Χώρων για τον μήνα Μάιο 2017. Πιο συγκεκριμένα:

- Κατά τον μήνα Μάιο 2017 σε σχέση με τον αντίστοιχο μήνα του 2016, παρατηρήθηκε αύξηση των επισκεπτών των Μουσείων κατά 26,0%, αύξηση των επισκεπτών ελεύθερης εισόδου κατά 29,7% και αύξηση των εισπράξεων κατά 25,5% (Πίνακας 1).
- Στους Αρχαιολογικούς χώρους, κατά τον μήνα Μάιο 2017 σε σύγκριση με τον αντίστοιχο μήνα του 2016, παρατηρείται αύξηση των επισκεπτών κατά 26,6%, αύξηση των επισκεπτών ελεύθερης εισόδου κατά 49,7%, και αύξηση των εισπράξεων κατά 19,3% (Πίνακας 1).
- Κατά το πεντάμηνο Ιανουαρίου – Μαΐου 2017, παρατηρείται αύξηση σε σχέση με την αντίστοιχη περίοδο του έτους 2016 κατά 17,6% στους επισκέπτες των Μουσείων και αύξηση κατά 11,6% στους επισκέπτες ελεύθερης εισόδου, ενώ οι αντίστοιχες εισπράξεις παρουσίασαν αύξηση κατά 23,7% (Πίνακας 2).
- Στους Αρχαιολογικούς χώρους, κατά το πεντάμηνο Ιανουαρίου – Μαΐου 2017 σε σχέση με την αντίστοιχη περίοδο του 2016, παρατηρείται αύξηση των επισκεπτών κατά 19,6% και αύξηση κατά 19,3% των επισκεπτών ελεύθερης εισόδου ενώ οι αντίστοιχες εισπράξεις παρουσίασαν αύξηση κατά 23,4% (Πίνακας 2).

**Γράφημα 1: Κίνηση Μουσείων και Αρχαιολογικών Χώρων (1/2012 – 5/2017)**



#### **Πληροφορίες:**

Διεύθυνση Κοινωνικών Στατιστικών

Τμήμα Στατιστικών Πολιτιστικού Τομέα και Αθλητισμού

Αργυρώ Πατεράκη (τηλ.: 213 1352129, e-mail: [ar.pateraki@statistics.gr](mailto:ar.pateraki@statistics.gr))

**ΠΙΝΑΚΑΣ 1: ΕΠΙΣΚΕΠΤΕΣ ΜΟΥΣΕΙΩΝ ΚΑΙ ΑΡΧΑΙΟΛΟΓΙΚΩΝ ΧΩΡΩΝ – ΕΙΣΠΡΑΞΕΙΣ  
(ΜΑΙΟΣ 2016 ΚΑΙ ΜΑΙΟΣ 2017)**

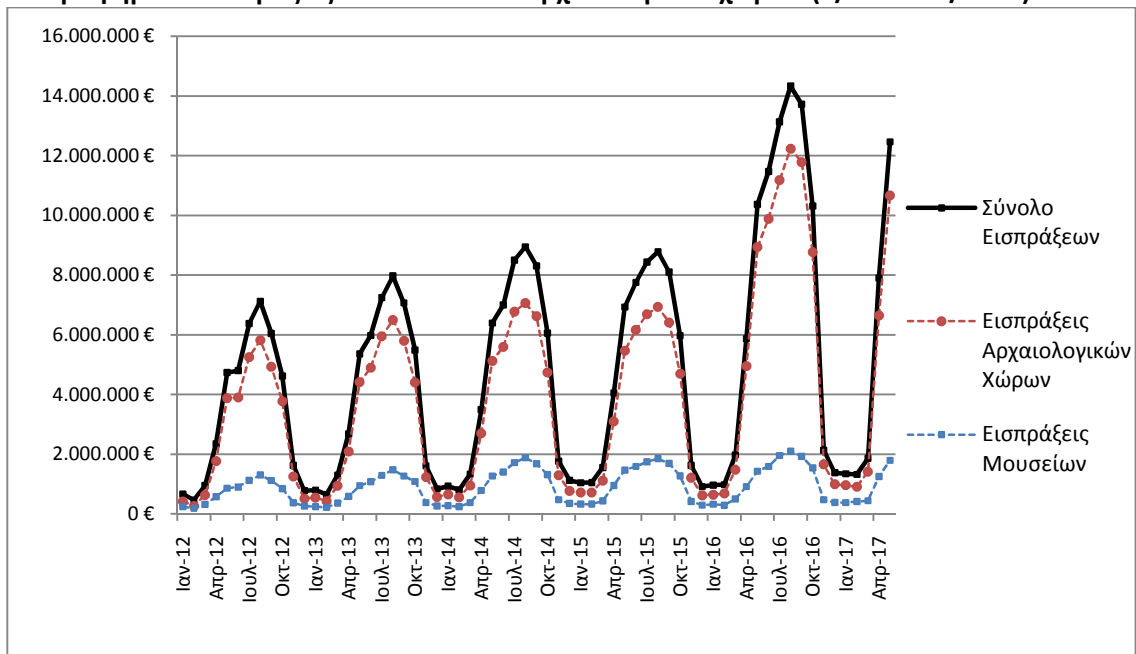
<b>I. ΑΡΙΘΜΟΣ ΕΠΙΣΚΕΠΤΩΝ</b>			
<b>Μουσεία - Αρχαιολογικοί Χώροι</b>	<b>2016</b>	<b>2017</b>	<b>Μεταβολή 2017/2016</b>
<b>Γενικό σύνολο επισκεπτών (Α+Β)</b>	<b>1.490.924</b>	<b>1.885.361</b>	<b>26,5%</b>
<b>A. Μουσεία (Γ+Ε)</b>	<b>444.078</b>	<b>559.632</b>	<b>26,0%</b>
Μουσείο Ακρόπολης	131.675	154.674	17,5%
Εθνικό Αρχαιολογικό	47.164	58.837	24,7%
Αρχαίας Ολυμπίας	13.749	19.242	40,0%
Παλάτι Ιπποτών (Ρόδου)	22.870	27.460	20,1%
Ηρακλείου (Κρήτης)	41.593	43.206	3,9%
Λευκού Πύργου	19.578	19.301	-1,4%
Δελφών	17.798	28.909	62,4%
Λοιπών μουσείων	149.651	208.003	39,0%
<b>B. Αρχαιολογικοί χώροι (Δ+Ζ)</b>	<b>1.046.846</b>	<b>1.325.729</b>	<b>26,6%</b>
Επιδαύρου <sup>(1)</sup>	41.336	70.066	69,5%
Ακροπόλεως Μυκηνών και Θησαυρού Ατρέα	38.214	37.768	-1,2%
Ακροπόλεως Αθηνών <sup>(2)</sup>	183.458	316.524	72,5%
Σουνίου	25.654	26.942	5,0%
Ακροπόλεως Λίνδου	45.976	49.416	7,5%
Βασιλικοί Τάφοι Βεργίνας	23.094	32.846	42,2%
Αρχαίας Ολυμπίας	48.004	55.427	15,5%
Κνωσού (Κρήτης)	69.840	67.733	-3,0%
Φαιστού (Κρήτης)	10.376	10.488	1,1%
Αρχαίας Κορίνθου <sup>(1)</sup>	17.794	24.932	40,1%
Μυστρά <sup>(1)</sup>	13.972	16.130	15,4%
Δελφών	30.036	38.316	27,6%
Λοιπών αρχαιολογικών χώρων	499.092	579.141	16,0%
<b>II. ΑΡΙΘΜΟΣ ΕΠΙΣΚΕΠΤΩΝ ΜΕ ΕΙΣΙΤΗΡΙΟ</b>			
	<b>2016</b>	<b>2017</b>	<b>Μεταβολή 2017/2016</b>
<b>Σύνολο Επισκεπτών Με Εισιτήριο (Γ+Δ)</b>	<b>1.006.121</b>	<b>1.199.249</b>	<b>19,2%</b>
Γ. Μουσεία	245.243	301.735	23,0%
Δ. Αρχαιολογικοί χώροι	760.878	897.514	18,0%
<b>III. ΑΡΙΘΜΟΣ ΕΠΙΣΚΕΠΤΩΝ ΕΛΕΥΘΕΡΗΣ ΕΙΣΟΔΟΥ</b>			
	<b>2016</b>	<b>2017</b>	<b>Μεταβολή 2017/2016</b>
<b>Σύνολο Επισκεπτών Ελεύθερης Εισόδου (Ε+Ζ)</b>	<b>484.803</b>	<b>686.112</b>	<b>41,5%</b>
Ε. Μουσεία	198.835	257.897	29,7%
Ζ. Αρχαιολογικοί χώροι	285.968	428.215	49,7%
<b>IV. ΕΙΣΠΡΑΞΕΙΣ (σε ευρώ)</b>			
	<b>2016</b>	<b>2017</b>	<b>Μεταβολή 2017/2016</b>
<b>Σύνολο Εισπράξεων (Η+Θ)</b>	<b>10.368.546,00</b>	<b>12.461.470,00</b>	<b>20,2%</b>
Η. Μουσεία	1.430.368,00	1.795.010,00	25,5%
Θ. Αρχαιολογικοί χώροι	8.938.178,00	10.666.460,00	19,3%

<sup>(1)</sup> Ισχύει ενιαίο εισιτήριο για το μουσείο και τον αρχαιολογικό χώρο.

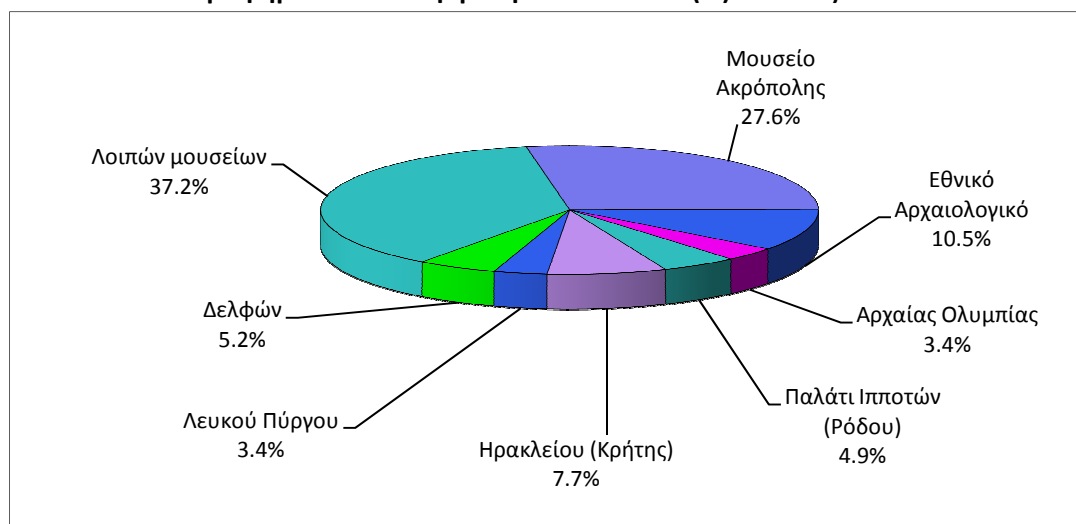
<sup>(2)</sup> Κατά το μήνα Μάιο τα εισιτήρια που αφορούν το Αρχαίο Θέατρο Διονύσου περιλαμβάνονται στον αρχαιολογικό χώρο της Ακροπόλεως.

Στα παρακάτω διαγράμματα παρουσιάζεται η πορεία των εισπράξεων (γράφημα 2) καθώς και η επισκεψιμότητα ανά Μουσείο και Αρχαιολογικό χώρο (γραφήματα 3 και 4 αντίστοιχα).

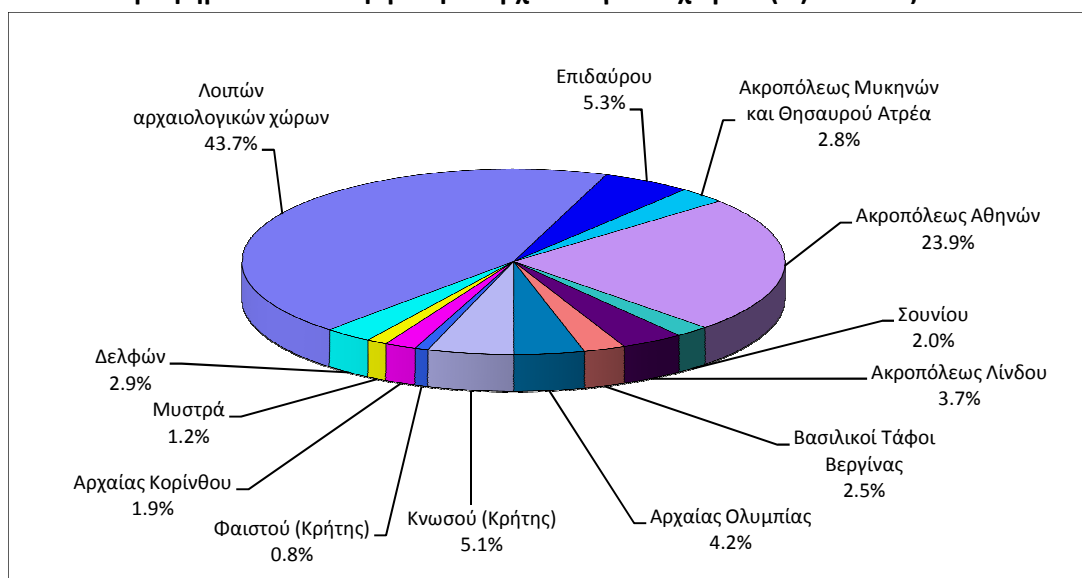
**Γράφημα 2: Εισπράξεις Μουσείων και Αρχαιολογικών χώρων (1/2012 – 5/2017)**



**Γράφημα 3: Επισκεψιμότητα Μουσείων (%) – Μάιος 2017**



**Γράφημα 4: Επισκεψιμότητα Αρχαιολογικών χώρων (%) – Μάιος 2017**



**ΠΙΝΑΚΑΣ 2: ΕΠΙΣΚΕΠΤΕΣ ΜΟΥΣΕΙΩΝ ΚΑΙ ΑΡΧΑΙΟΛΟΓΙΚΩΝ ΧΩΡΩΝ - ΕΙΣΠΡΑΞΕΙΣ  
(2015, 2016, ΙΑΝΟΥΑΡΙΟΣ-ΜΑΙΟΣ 2016 & 2017)**

<b>I. ΑΡΙΘΜΟΣ ΕΠΙΣΚΕΠΤΩΝ</b>					
Μουσεία - Αρχαιολογικοί Χώροι	2015	2016	ΙΑΝΟΥΑΡΙΟΣ- ΜΑΙΟΣ		Μεταβολή 2017/2016
			2016	2017	
<b>Γενικό σύνολο επισκεπτών (Α+Β)</b>	<b>14.725.895</b>	<b>14.040.961</b>	<b>4.292.366</b>	<b>5.104.345</b>	<b>18,9%</b>
<b>A. Μουσεία (Γ+Ε)</b>	<b>4.405.842</b>	<b>4.476.288</b>	<b>1.537.818</b>	<b>1.808.984</b>	<b>17,6%</b>
Μουσείο Ακρόπολης	1.510.615	1.406.096	493.841	560.450	13,5%
Εθνικό Αρχαιολογικό	476.754	447.093	166.329	208.827	25,6%
Αρχαίας Ολυμπίας	135.972	124.136	51.726	57.958	12,0%
Παλάτι Ιπποτών (Ρόδου)	251.091	237.361	40.071	50.531	26,1%
Ηρακλείου (Κρήτης)	201.657	355.237	94.133	90.739	-3,6%
Λευκού Πύργου	273.659	290.192	111.057	99.824	-10,1%
Δελφών	205.369	166.091	66.969	85.747	28,0%
Λοιπών μουσείων	1.350.725	1.450.082	513.692	654.908	27,5%
<b>B. Αρχαιολογικοί χώροι (Δ+Ζ)</b>	<b>10.320.053</b>	<b>9.564.673</b>	<b>2.754.548</b>	<b>3.295.361</b>	<b>19,6%</b>
Επιδαύρου <sup>(1)</sup>	443.565	375.437	136.039	181.857	33,7%
Ακροπόλεως Μυκηνών και Θησαυρού Ατρέα	402.565	342.854	134.462	145.300	8,1%
Ακροπόλεως Αθηνών	2.043.868	1.807.580	591.692	767.850	29,8%
Σουνίου	236.285	222.800	79.270	90.447	14,1%
Ακροπόλεως Λίνδου	580.875	421.070	64.810	71.078	9,7%
Βασιλικοί Τάφοι Βεργίνας	211.132	186.627	82.333	88.942	8,0%
Αρχαίας Ολυμπίας	439.836	423.424	119.013	130.428	9,6%
Κνωσού (Κρήτης)	632.288	611.455	131.217	124.901	-4,8%
Φαιστού (Κρήτης)	94.689	77.071	17.548	18.571	5,8%
Αρχαίας Κορίνθου <sup>(1)</sup>	141.490	153.307	57.134	79.874	39,8%
Μυστρά <sup>(1)</sup>	117.010	114.293	40.802	42.064	3,1%
Δελφών	319.754	290.705	105.906	123.676	16,8%
Λοιπών αρχαιολογικών χώρων	4.656.696	4.538.050	1.194.322	1.430.373	19,8%
<b>II. ΑΡΙΘΜΟΣ ΕΠΙΣΚΕΠΤΩΝ ΜΕ ΕΙΣΙΤΗΡΙΟ</b>					
	2015	2016	ΙΑΝΟΥΑΡΙΟΣ-ΜΑΙΟΣ		Μεταβολή 2017/2016
			2016	2017	
<b>Σύνολο Επισκεπτών Με Εισιτήριο (Γ+Δ)</b>	<b>10.544.249</b>	<b>8.749.957</b>	<b>2.164.712</b>	<b>2.635.382</b>	<b>21,7%</b>
Γ. Μουσεία	2.867.641	2.406.665	639.005	805.803	26,1%
Δ. Αρχαιολογικοί χώροι	7.676.608	6.343.292	1.525.707	1.829.579	19,9%
<b>III. ΑΡΙΘΜΟΣ ΕΠΙΣΚΕΠΤΩΝ ΕΛΕΥΘΕΡΗΣ ΕΙΣΟΔΟΥ</b>					
	2015	2016	ΙΑΝΟΥΑΡΙΟΣ- ΜΑΙΟΣ		Μεταβολή 2017/2016
			2016	2017	
<b>Σύνολο Επισκεπτών Ελεύθερης Εισόδου (Ε+Ζ)</b>	<b>4.181.646</b>	<b>5.291.004</b>	<b>2.127.654</b>	<b>2.468.963</b>	<b>16,0%</b>
Ε. Μουσεία	1.538.201	2.069.623	898.813	1.003.181	11,6%
Ζ. Αρχαιολογικοί χώροι	2.643.445	3.221.381	1.228.841	1.465.782	19,3%
<b>IV. ΕΙΣΠΡΑΞΕΙΣ (σε ευρώ)</b>					
	2015	2016	ΙΑΝΟΥΑΡΙΟΣ- ΜΑΙΟΣ		Μεταβολή 2017/2016
			2016	2017	
<b>Σύνολο Εισπράξεων (Η+Θ)</b>	<b>56.224.962,00</b>	<b>86.647.638,00</b>	<b>20.161.619,00</b>	<b>24.895.506,00</b>	<b>23,5%</b>
Η. Μουσεία	12.385.213,00	13.448.464,00	3.467.372,00	4.288.841,00	23,7%
Θ. Αρχαιολογικοί χώροι	43.839.749,00	73.199.174,00	16.694.247,00	20.606.665,00	23,4%

<sup>(1)</sup> Ισχύει ενιαίο εισιτήριο για το μουσείο και τον αρχαιολογικό χώρο.

## ΕΠΕΞΗΓΗΜΑΤΙΚΕΣ ΣΗΜΕΙΩΣΕΙΣ

<b>Έρευνα Κίνησης Μουσείων και Αρχαιολογικών χώρων</b>	<p>Η έρευνα Κίνησης Μουσείων και Αρχαιολογικών Χώρων παρουσιάζει αποτελέσματα από το έτος 1970. Με την έρευνα αυτή συγκεντρώνονται στοιχεία από το Ταμείο Αρχαιολογικών Πόρων και Απαλλοτριώσεων (ΤΑΠ) του Υπουργείου Πολιτισμού και Αθλητισμού που αναφέρονται στον αριθμό των επισκεπτών και των εισπράξεων από τα διατεθέντα εισιτήρια στα Μουσεία αρχαιολογικού και ιστορικού ενδιαφέροντος και στους Αρχαιολογικούς χώρους.</p> <p>Για το Νέο Μουσείο Ακρόπολης διατίθενται στοιχεία επισκεπτών και εισπράξεων από τον μήνα Δεκέμβριο του 2009.</p>
<b>Νομικό πλαίσιο</b>	<p>Η παρούσα έρευνα, η οποία διεξάγεται από το έτος 1970, είναι συνεχής και παράγει μηνιαία στοιχεία και κατ' επέκταση ετήσια, στη βάση της ΚΥΑ 15189/Β379/73.</p>
<b>Περίοδος Αναφοράς</b>	<p>01/05/2017 έως 31/05/2017</p>
<b>Μεθοδολογία και ορισμοί</b>	<p>Η έρευνα διενεργείται σε μηνιαία βάση και τα στοιχεία συγκεντρώνονται από το Ταμείο Αρχαιολογικών Πόρων και Απαλλοτριώσεων (ΤΑΠ) του Υπουργείου Πολιτισμού και Αθλητισμού. Τα στοιχεία που συγκεντρώνονται αφορούν τον αριθμό των επισκεπτών και των αντίστοιχων εισπράξεων από τα διατεθέντα εισιτήρια στα Μουσεία αρχαιολογικού και ιστορικού ενδιαφέροντος και τους Αρχαιολογικούς χώρους της χώρας. Στοιχεία παρουσιάζονται, κατά μήνα και στο τέλος του έτους συνολικά για όλο το έτος.</p> <p><b>Πληροφορίες για την καταβολή του εισιτηρίου:</b></p> <ul style="list-style-type: none"><li>Από τον Ιανουάριο του έτους 2002, θεωρούνται επισκέπτες Μουσείων και Αρχαιολογικών χώρων, εκτός των ατόμων που αγοράζουν εισιτήριο εισόδου, και τα άτομα στα οποία χορηγείται εισιτήριο ελεύθερης εισόδου. Για την είσοδο στα Μουσεία και στους Αρχαιολογικούς χώρους καταβάλλεται από 16.06.1996 το προβλεπόμενο εισιτήριο από όλους ανεξαιρέτως τους επισκέπτες, Έλληνες και αλλοδαπούς, καθ' όλες τις ημέρες του έτους, εκτός από τις ακόλουθες κατά τις οποίες η είσοδος είναι ελεύθερη για όλους:</li><li>Τις εθνικές επετείους (25η Μαρτίου και 28η Οκτωβρίου)</li><li>Την πρώτη Κυριακή κάθε μήνα κατά το διάστημα 1 Νοεμβρίου έως 31 Μαρτίου</li><li>Την 6η Μαρτίου (Μνήμη Μελίνας Μερκούρη)</li><li>Την 18η Απριλίου (Διεθνής Ημέρα Μνημείων)</li><li>Την 18η Μαΐου (Διεθνής Ημέρα Μουσείων)</li><li>Την 5η Ιουνίου (Παγκόσμια Ημέρα Περιβάλλοντος)</li><li>Το τελευταίο Σαββατοκύριακο του Σεπτεμβρίου (Ευρωπαϊκές Ημέρες Πολιτιστικής Κληρονομιάς)</li></ul> <p><b>Εισιτήρια ελεύθερης εισόδου:</b></p> <p>Από την καταβολή του εισιτηρίου απαλλάσσονται:</p> <ul style="list-style-type: none"><li>Οι νέοι έως 18 ετών από τις χώρες της ΕΕ με επίδειξη αστυνομικής ταυτότητας</li><li>Οι φοιτητές και οι σπουδαστές των Ανώτατων και των Τεχνολογικών Εκπαιδευτικών Ιδρυμάτων ή ισότιμων σχολών των χωρών της ΕΕ, καθώς και των σχολών Ξεναγών με επίδειξη φοιτητικής ταυτότητας</li><li>Οι υπάλληλοι του Υπουργείου Πολιτισμού με επίδειξη υπηρεσιακής ταυτότητας</li><li>Οι κάτοχοι κάρτας μέλους του Διεθνούς Συμβουλίου Μουσείων (ICOM) και του Διεθνούς Συμβουλίου Μνημείων και Τοποθεσιών (ICOMOS)</li><li>Οι ξεναγοί με επίδειξη ταυτότητας του Υπουργείου Ανάπτυξης</li><li>Οι συνοδοί εκπαιδευτικοί κατά τις επισκέψεις σχολείων και ιδρυμάτων της Α'βάθμιας.</li><li>Β'βάθμιας και Γ'βάθμιας εκπαίδευσης</li><li>Οι δημοσιογράφοι με επίδειξη δημοσιογραφικής ταυτότητας</li><li>Τα μέλη Εταιρειών και Συλλόγων Φίλων Μουσείων και Αρχαιολογικών Χώρων</li><li>Οι επίσημοι φιλοξενούμενοι του Ελληνικού Δημοσίου μετά από σχετική έγκριση</li><li>Οι συνοδοί τυφλών και ατόμων με κινητικά προβλήματα</li><li>Οι κάτοχοι Δελτίου ελευθέρως εισόδου</li><li>Οι κάτοχοι της Κάρτας Πολιτισμού</li></ul> <p><b>Αριθμός ενιαίων εισιτηρίων:</b></p> <p>Από τον Απρίλιο 1999, εκτός του καθιερωμένου εισιτηρίου, άρχισε να καταβάλλεται <b>ενιαίο εισιτήριο</b> σε ορισμένα μουσεία και αρχαιολογικούς χώρους. Το σύνολο των εισιτηρίων αυτών για τον μήνα <b>Μάιο του 2017</b> ανέρχεται σε <b>90.327</b>.</p>
<b>Παραπομπές</b>	<p>Περισσότερες πληροφορίες σχετικά με την Έρευνα Κίνησης Μουσείων και Αρχαιολογικών χώρων και παλαιότερες χρονολογικές σειρές διατίθενται στην ιστοσελίδα της Υπηρεσίας στο: <a href="http://www.statistics.gr/el/statistics/-/publication/SCI21/">http://www.statistics.gr/el/statistics/-/publication/SCI21/</a></p>

