



ΕΛΛΗΝΙΚΗ ΔΗΜΟΚΡΑΤΙΑ

ΥΠΟΥΡΓΕΙΟ ΟΙΚΟΝΟΜΙΑΣ & ΟΙΚΟΝΟΜΙΚΩΝ

ΓΕΝΙΚΗ ΓΡΑΜΜΑΤΕΙΑ
ΕΘΝΙΚΗΣ ΣΤΑΤΙΣΤΙΚΗΣ ΥΠΗΡΕΣΙΑΣ
ΤΗΣ ΕΛΛΑΔΟΣ

Πειραιάς, 30/04/2009

ΔΕΛΤΙΟ ΤΥΠΟΥ

ΟΔΙΚΑ ΤΡΟΧΑΙΑ ΑΤΥΧΗΜΑΤΑ

ΦΕΒΡΟΥΑΡΙΟΣ 2009

(Προσωρινά στοιχεία)

Από τη Γενική Γραμματεία της Εθνικής Στατιστικής Υπηρεσίας της Ελλάδος ανακοινώνεται ότι, κατά το μήνα **Φεβρουάριο** του έτους **2009**, τα οδικά τροχαία ατυχήματα, που συνέβησαν σε ολόκληρη τη Χώρα και προκάλεσαν το θάνατο ή τον τραυματισμό ατόμων, ανήλθαν σε **1.079**. Στα ατυχήματα αυτά **108** άτομα έχασαν τη ζωή τους, **115** τραυματίστηκαν βαριά και **1.191** τραυματίστηκαν ελαφρά.

Κατά το μήνα **Φεβρουάριο** του έτους **2008**, τα ατυχήματα ανήλθαν σε **948**, με **86** νεκρούς, **113** βαριά τραυματίες και **1.067** ελαφρά τραυματίες. Από τη σύγκριση των στοιχείων αυτών προκύπτει ότι το μήνα **Φεβρουάριο 2009**, υπήρξε αύξηση των ατυχημάτων κατά **13,8%**, αύξηση των νεκρών κατά **25,6%**, αύξηση των βαριά τραυματιών κατά **1,8%** και αύξηση των ελαφρά τραυματιών κατά **11,5%**.

Κατά την περίοδο **Ιανουαρίου-Φεβρουαρίου** των τριών τελευταίων ετών, τα οδικά τροχαία ατυχήματα, καθώς, επίσης, οι θάνατοι και οι τραυματισμοί ατόμων σε αυτά, ήταν:

Χρονική Περίοδος	Ατυχήματα	Νεκροί	Τραυματίες		
			Σύνολο	Βαριά	Ελαφρά
Ιανουάριος-Φεβρουάριος 2009	2.117	205	2.586	229	2.357
Ιανουάριος-Φεβρουάριος 2008	1.914	187	2.368	214	2.154
Ιανουάριος-Φεβρουάριος 2007	2.146	227	2.620	264	2.356

Η μεταβολή σε ποσοστά των στοιχείων αυτών είναι η εξής:

%

Χρονική Περίοδος	Ατυχήματα	Νεκροί	Τραυματίες		
			Σύνολο	Βαριά	Ελαφρά
2009/2008	10,6	9,6	9,2	7,0	9,4
2008/2007	-10,8	-17,6	-9,6	-18,9	-8,6

Αναλυτικότερα στον πίνακα 1 που ακολουθεί, τα οδικά τροχαία ατυχήματα και τα παθόντα σε αυτά άτομα κατανέμονται κατά γεωγραφικό διαμέρισμα και νομό ως εξής:

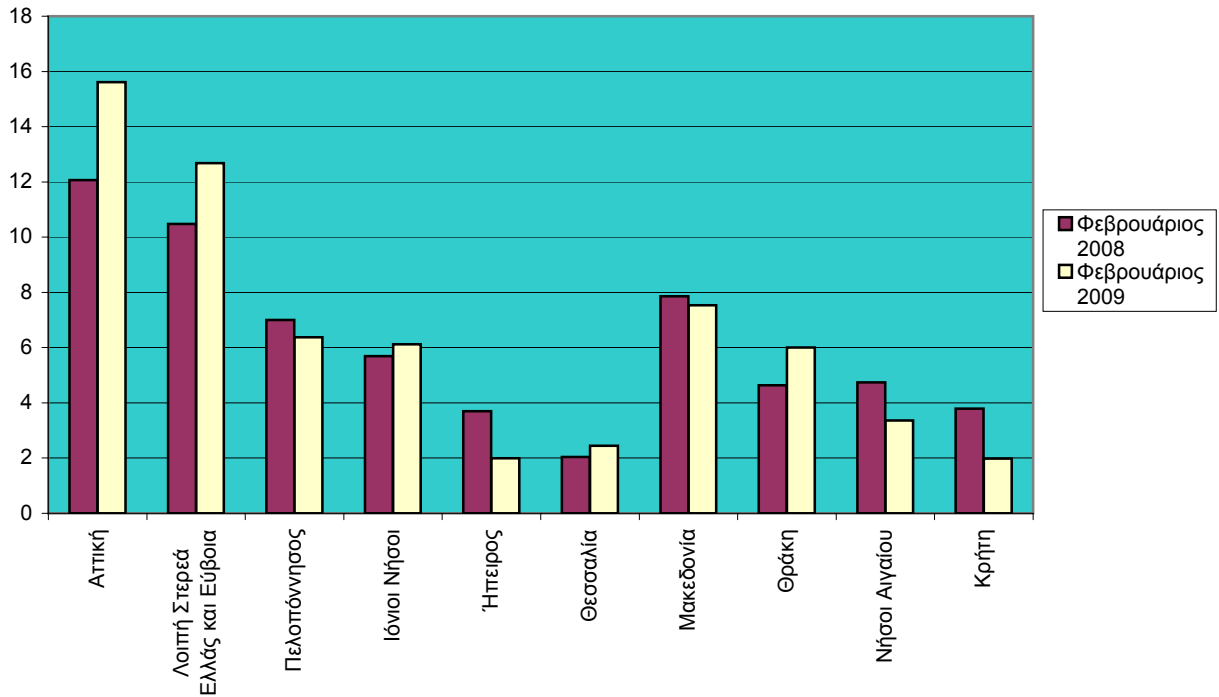
Πίνακας 1: Οδικά τροχαία ατυχήματα και παθόντα πρόσωπα, κατά γεωγραφικό διαμέρισμα και νομό

Γεωγραφικό διαμέρισμα και νομός	Φεβρουάριος 2008				Φεβρουάριος 2009			
	Ατυχήματα	Νεκροί	Τραυματίες		Ατυχήματα	Νεκροί	Τραυματίες	
			Βαριά	Ελαφρά			Βαριά	Ελαφρά
Σύνολο Ελλάδος.....	948	86	113	1.067	1.079	108	115	1.191
Αττική.....	490	19	26	546	634	35	40	702
Λοιπή Στερεά Ελλάς και Εύβοια.....	81	11	13	105	98	15	10	111
Αιτωλίας και Ακαρνανίας....	20	5	2	31	24	9	2	25
Βοιωτίας.....	14	2	5	18	15	1	1	23
Ευβοίας.....	16	2	3	15	24	1	2	23
Ευρυτανίας.....	1	–	–	1	1	–	–	1
Φθιώτιδος.....	27	2	3	36	29	3	4	34
Φωκίδος.....	3	–	–	4	5	1	1	5
Πελοπόννησος.....	78	12	14	97	71	16	9	79
Αργολίδος.....	6	1	2	4	14	2	1	19
Αρκαδίας.....	3	–	1	5	4	–	–	9
Αχαΐας.....	28	5	4	34	17	4	2	18
Ηλείας.....	5	–	1	6	4	–	2	2
Κορινθίας.....	16	1	1	23	15	4	3	14
Λακωνίας.....	6	1	–	11	6	1	–	8
Μεσσηνίας.....	14	4	5	14	11	5	1	9
Ιόνιοι Νήσοι.....	13	0	2	17	14	1	5	14
Ζακύνθου.....	3	–	1	3	3	–	2	5
Κερκύρας.....	5	–	–	8	5	1	2	3
Κεφαλληνίας.....	4	–	–	5	4	–	1	4
Λευκάδος.....	1	–	1	1	2	–	–	2
Ήπειρος.....	13	3	7	12	7	2	3	4
Αρτης.....	2	1	–	3	–	–	–	–
Θεσπρωτίας.....	4	–	3	3	4	–	2	4
Ιωαννίνων.....	4	1	2	5	1	1	–	–
Πρεβέζης.....	3	1	2	1	2	1	1	–
Θεσσαλία.....	15	6	3	16	18	5	7	14
Καρδίτσας.....	3	3	1	4	4	1	1	3
Λαρίσης.....	6	3	1	7	9	2	4	5
Μαγνησίας.....	1	–	–	1	2	–	1	3
Τρικάλων.....	5	–	1	4	3	2	1	3

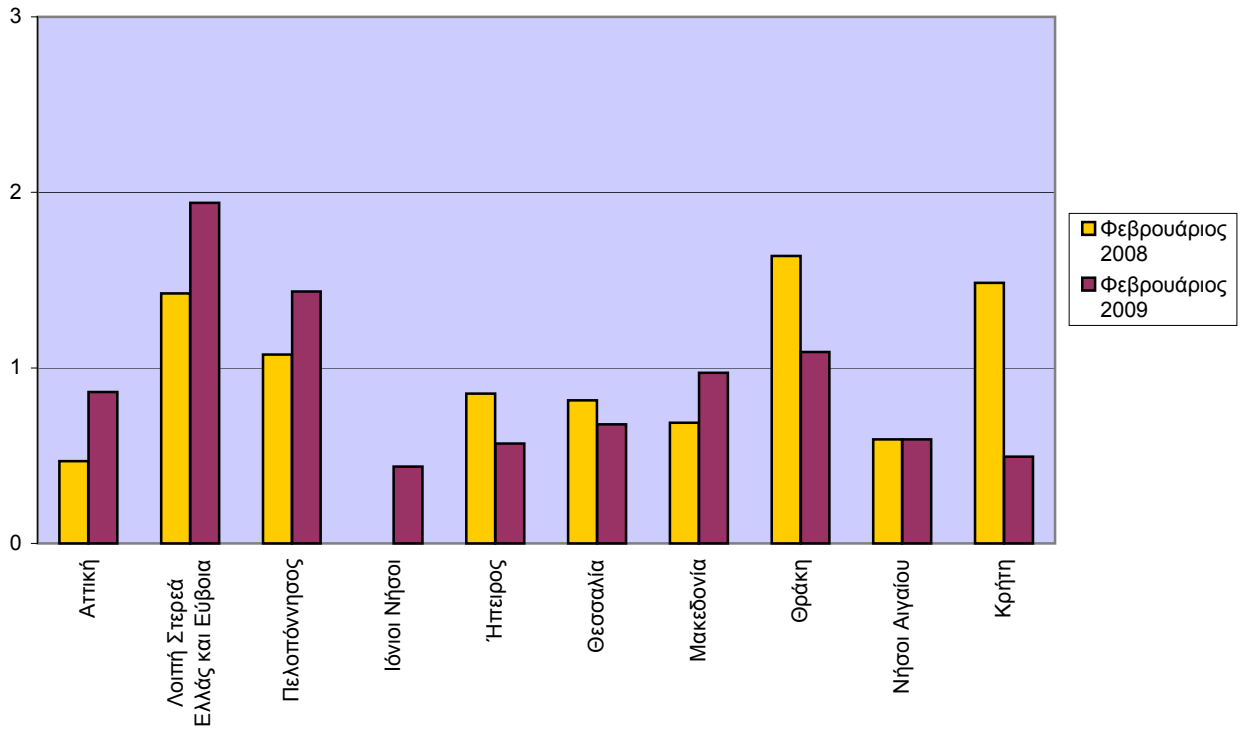
Πίνακας 1. Συνέχεια

Γεωγραφικό διαμέρισμα και νομός	Φεβρουάριος 2008				Φεβρουάριος 2009			
	Ατυχήματα	Νεκροί	Τραυματίες		Ατυχήματα	Νεκροί	Τραυματίες	
			Βαριά	Ελαφρά			Βαριά	Ελαφρά
Μακεδονία.....	194	17	27	215	186	24	28	216
Γρεβενών.....	–	–	–	–	1	–	1	3
Δράμας.....	10	1	1	12	12	2	2	13
Ημαθίας.....	10	2	1	9	14	1	3	20
Θεσσαλονίκης.....	136	4	16	151	123	3	12	149
Καβάλας.....	9	2	2	15	4	1	2	3
Καστοριάς.....	1	1	–	2	–	–	–	–
Κιλκίς.....	3	1	–	2	2	5	–	3
Κοζάνης.....	3	1	1	2	8	–	2	8
Πέλλης.....	3	1	1	2	3	2	1	1
Πιερίας.....	3	1	1	3	7	5	2	2
Σερρών.....	8	2	1	9	5	2	–	3
Φλωρίνης.....	1	–	–	2	1	2	1	1
Χαλκιδικής.....	7	1	3	6	6	1	2	10
Θράκη.....	17	6	5	16	22	4	4	27
Έβρου.....	6	3	1	6	7	2	–	8
Ξάνθης.....	4	2	3	2	7	1	4	7
Ροδόπης.....	7	1	1	8	8	1	–	12
Νήσοι Αιγαίου.....	24	3	9	26	17	3	6	12
Δωδεκανήσου.....	13	–	5	14	11	2	5	7
Κυκλάδων.....	1	1	1	1	1	–	–	1
Λέσβου.....	6	1	3	8	4	1	1	3
Σάμου.....	2	–	–	2	–	–	–	–
Χίου.....	2	1	–	1	1	–	–	1
Κρήτη.....	23	9	7	17	12	3	3	12
Ηρακλείου.....	10	6	5	5	6	1	2	8
Λασιθίου.....	1	–	–	1	2	–	–	3
Ρεθύμνης.....	5	–	–	5	2	2	–	–
Χανίων.....	7	3	2	6	2	–	1	1

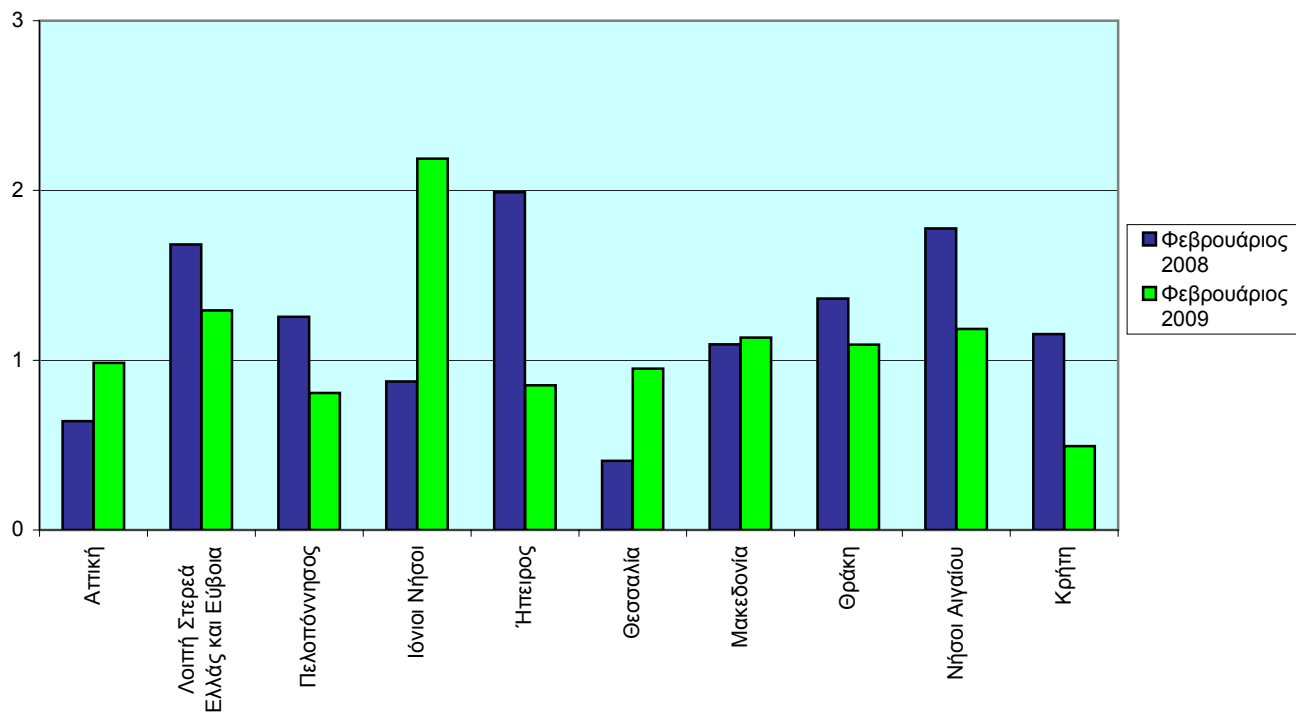
Ατυχήματα ανά 100.000 κατοίκους



Νεκροί ανά 100.000 κατοίκους



Βαριά τραυματίες ανά 100.000 κατοίκους



Ελαφρά τραυματίες ανά 100.000 κατοίκους

