



Πειραιάς, 31/03/06

# Δ Ε Λ Τ Ι Ο Τ Υ Π Ο Υ

## ΟΔΙΚΑ ΤΡΟΧΑΙΑ ΑΤΥΧΗΜΑΤΑ

**ΙΑΝΟΥΑΡΙΟΣ 2006**

(Προσωρινά στοιχεία)

Η Δ/ση Κοινωνικών Στατιστικών της Γενικής Γραμματείας της Εθνικής Στατιστικής Υπηρεσίας της Ελλάδος ανακοινώνει ότι κατά το μήνα **Ιανουάριο 2006**, τα οδικά τροχαία ατυχήματα, που συνέβησαν σε ολόκληρη τη Χώρα και προκάλεσαν το θάνατο ή τον τραυματισμό ατόμων, ανήλθαν σε **1.020**. Στα ατυχήματα αυτά, **102** άτομα έχασαν τη ζωή τους, **122** τραυματίστηκαν βαριά και **1.179** ελαφρά.

Κατά το μήνα **Ιανουάριο** του έτους **2005**, τα ατυχήματα ανήλθαν σε **1.117**, με **117** νεκρούς, **169** βαριά τραυματίες και **1.268** ελαφρά. Από τη σύγκριση των στοιχείων αυτών προκύπτει, ότι το μήνα **Ιανουάριο 2006**, υπήρξε μείωση των ατυχημάτων κατά **8,7%**, μείωση των νεκρών κατά **12,8%**, μείωση των βαριά τραυματιών κατά **27,8%** και μείωση των ελαφρά τραυματιών κατά **7%**.

Κατά το μήνα **Ιανουάριο** των τριών τελευταίων ετών, τα οδικά τροχαία ατυχήματα, καθώς και οι θάνατοι και οι τραυματισμοί ατόμων σε αυτά, ήταν:

Χρονική Περίοδος	Ατυχήματα	Θάνατοι	Τραυματισμοί		
			Σύνολο	Βαριά	Ελαφρά
Ιανουάριος 2006	1.020	102	1.301	122	1.179
Ιανουάριος 2005	1.117	117	1.437	169	1.268
Ιανουάριος 2004	1.010	110	1.285	133	1.152

Η μεταβολή σε ποσοστά των στοιχείων αυτών είναι η εξής:

Χρονική Περίοδος	Ατυχήματα	Θάνατοι	Τραυματισμοί		
			Σύνολο	Βαριά	Ελαφρά
<b>2006/2005</b>	-8,7	-12,8	-9,5	-27,8	-7,0
<b>2005/2004</b>	10,6	6,4	11,8	27,1	10,1

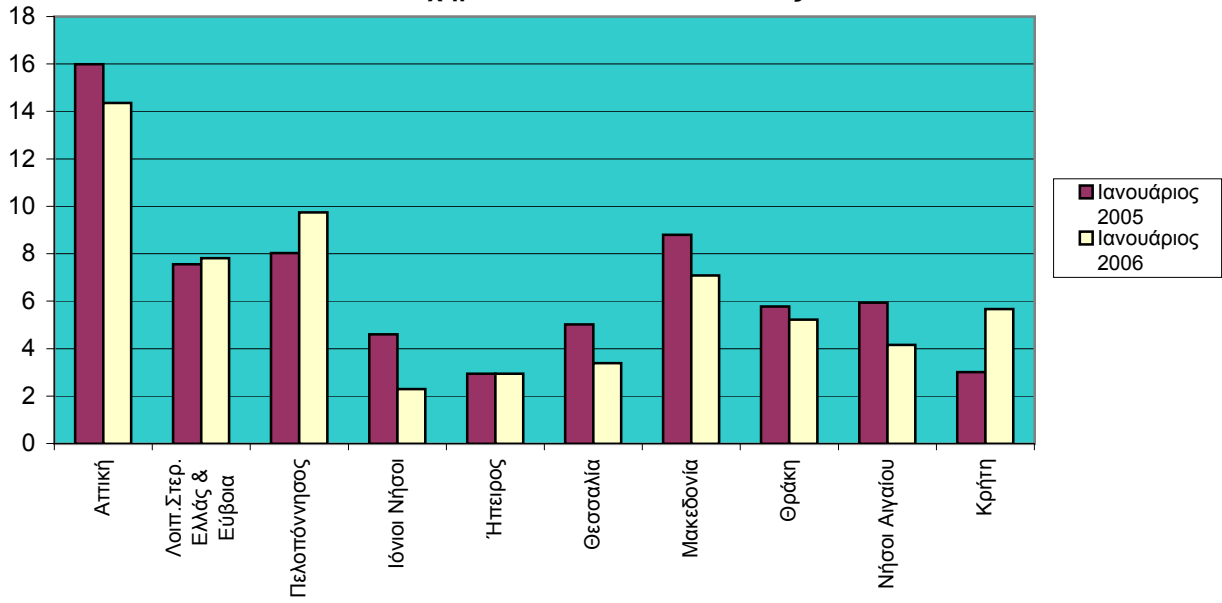
Αναλυτικότερα, τα οδικά τροχαία ατυχήματα και τα παθόντα σε αυτά άτομα, κατά τους μήνες **Ιανουάριο 2005** και **Ιανουάριο 2006**, κατανέμονται κατά γεωγραφικό διαμέρισμα και νομό στον πίνακα 1.

Πίνακας 1: Οδικά τροχαία ατυχήματα και παθόντα πρόσωπα κατά γεωγραφικό διαμέρισμα και νομό

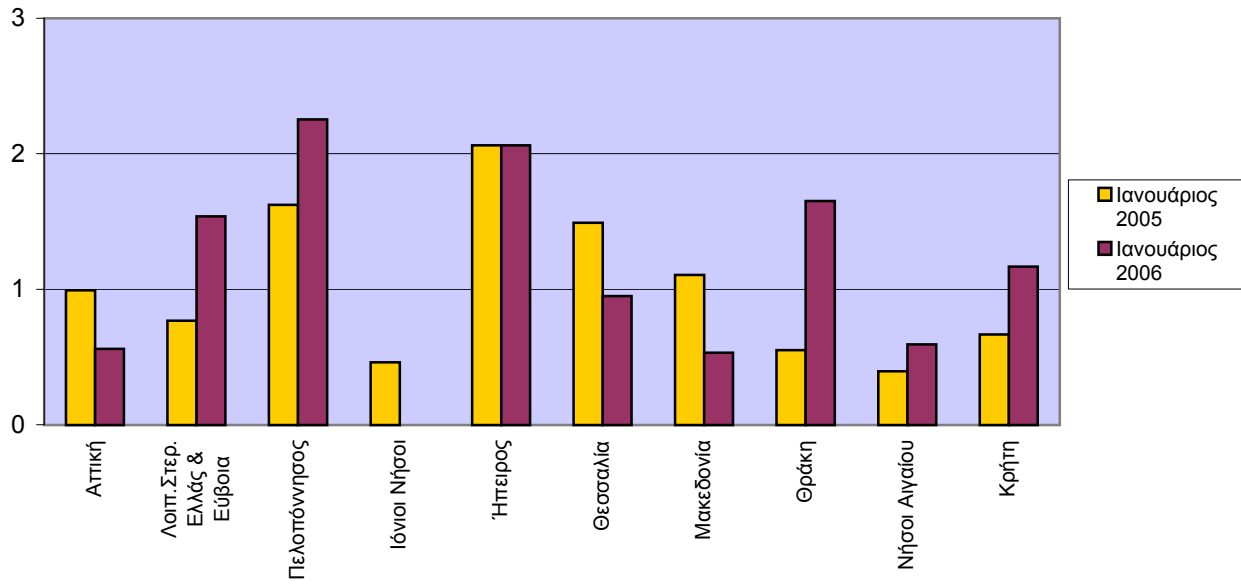
Γεωγραφικό διαμέρισμα και νομός	Ιανουάριος 2005				Ιανουάριος 2006			
	Ατυχήματα	Νεκροί	Τραυματίες		Ατυχήματα	Νεκροί	Τραυματίες	
			Βαριά	Ελαφρά			Βαριά	Ελαφρά
<b>Σύνολο Ελλάδος.....</b>	<b>1.117</b>	<b>117</b>	<b>169</b>	<b>1.268</b>	<b>1.020</b>	<b>102</b>	<b>122</b>	<b>1.179</b>
<b>Αττική.....</b>	<b>628</b>	<b>39</b>	<b>62</b>	<b>735</b>	<b>564</b>	<b>22</b>	<b>40</b>	<b>653</b>
<b>Λοιπή Στερεά Ελλάς και Εύβοια.....</b>	<b>59</b>	<b>6</b>	<b>11</b>	<b>55</b>	<b>61</b>	<b>12</b>	<b>5</b>	<b>85</b>
Αιτωλίας & Ακαρνανίας.....	19	1	4	20	22	1	2	27
Βοιωτίας.....	12	-	2	12	14	4	-	15
Ευβοίας.....	16	4	5	10	7	6	1	14
Ευρυτανίας.....	-	-	-	-	-	-	-	-
Φθιώτιδος.....	9	1	-	10	15	-	2	19
Φωκίδος.....	3	-	-	3	3	1	-	10
<b>Πελοπόννησος.....</b>	<b>89</b>	<b>18</b>	<b>19</b>	<b>91</b>	<b>108</b>	<b>25</b>	<b>17</b>	<b>126</b>
Αργολίδος.....	11	2	2	10	16	3	1	19
Αρκαδίας.....	6	1	1	9	12	-	4	16
Αχαΐας.....	20	5	3	32	26	7	6	19
Ηλείας.....	6	-	1	8	10	4	-	14
Κορινθίας.....	15	4	7	1	21	8	4	29
Λακωνίας.....	10	4	2	4	7	-	1	6
Μεσσηνίας.....	21	2	3	27	16	3	1	23
<b>Ιόνιοι Νήσοι.....</b>	<b>10</b>	<b>1</b>	<b>3</b>	<b>10</b>	<b>5</b>	<b>0</b>	<b>2</b>	<b>8</b>
Ζακύνθου.....	4	-	1	3	1	-	-	1
Κερκύρας.....	3	-	2	1	2	-	2	3
Κεφαλληνίας.....	3	1	-	6	1	-	-	1
Λευκάδος.....	-	-	-	-	1	-	-	3
<b>Ήπειρος.....</b>	<b>10</b>	<b>7</b>	<b>2</b>	<b>10</b>	<b>10</b>	<b>7</b>	<b>1</b>	<b>5</b>
Άρτης.....	2	2	-	-	4	4	-	2
Θεσπρωτίας.....	-	-	-	-	2	-	1	2
Ιωαννίνων.....	5	2	1	8	3	2	-	1
Πρεβέζης.....	3	3	1	2	1	1	-	-
<b>Θεσσαλία.....</b>	<b>37</b>	<b>11</b>	<b>13</b>	<b>38</b>	<b>25</b>	<b>7</b>	<b>5</b>	<b>23</b>
Καρδίτσας.....	6	3	1	6	4	2	-	5
Λαρίσης.....	17	5	6	16	9	3	2	8
Μαγνησίας.....	5	3	-	6	3	1	1	2
Τρικάλων.....	9	-	6	10	9	1	2	8

Γεωγραφικό διαμέρισμα και νομός	Ιανουάριος 2005				Ιανουάριος 2006			
	Ατυχήματα	Νεκροί	Τραυματίες		Ατυχήματα	Νεκροί	Τραυματίες	
			Βαριά	Ελαφρά			Βαριά	Ελαφρά
<b>Μακεδονία.....</b>	<b>215</b>	<b>27</b>	<b>38</b>	<b>253</b>	<b>173</b>	<b>13</b>	<b>29</b>	<b>206</b>
Γρεβενών.....	1	-	-	1	1	-	-	1
Δράμας.....	15	1	-	22	12	4	-	15
Ημαθίας.....	9	1	2	7	4	-	2	5
Θεσσαλονίκης.....	150	12	25	178	111	2	17	135
Καβάλας.....	7	1	2	8	9	1	1	14
Καστοριάς.....	1	1	-	-	1	-	-	1
Κιλκίς.....	6	1	5	6	1	-	-	2
Κοζάνης.....	4	3	1	7	9	1	3	7
Πέλλης.....	4	2	1	5	1	-	1	-
Πιερίας.....	3	1	-	5	3	1	1	1
Σερρών.....	5	1	1	5	10	4	3	8
Φλωρίνης.....	3	-	-	4	4	-	-	5
Χαλκιδικής.....	7	3	1	5	7	-	1	12
<b>Θράκη.....</b>	<b>21</b>	<b>2</b>	<b>8</b>	<b>27</b>	<b>19</b>	<b>6</b>	<b>9</b>	<b>21</b>
Έβρου.....	8	1	2	10	4	-	1	7
Ξάνθης.....	6	1	3	11	3	-	3	3
Ροδόπης.....	7	-	3	6	12	6	5	11
<b>Νήσοι Αιγαίου.....</b>	<b>30</b>	<b>2</b>	<b>6</b>	<b>33</b>	<b>21</b>	<b>3</b>	<b>10</b>	<b>19</b>
Δωδεκανήσου.....	16	1	4	14	4	-	3	6
Κυκλάδων.....	3	-	1	2	5	2	3	3
Λέσβου.....	4	-	-	9	12	1	4	10
Σάμου.....	1	1	-	2	-	-	-	-
Χίου.....	6	-	1	6	-	-	-	-
<b>Κρήτη.....</b>	<b>18</b>	<b>4</b>	<b>7</b>	<b>16</b>	<b>34</b>	<b>7</b>	<b>4</b>	<b>33</b>
Ηρακλείου.....	4	1	2	3	11	3	4	5
Λασιθίου.....	2	1	-	1	7	-	-	9
Ρεθύμνης.....	7	-	3	8	9	3	-	9
Χανίων.....	5	2	2	4	7	1	-	10

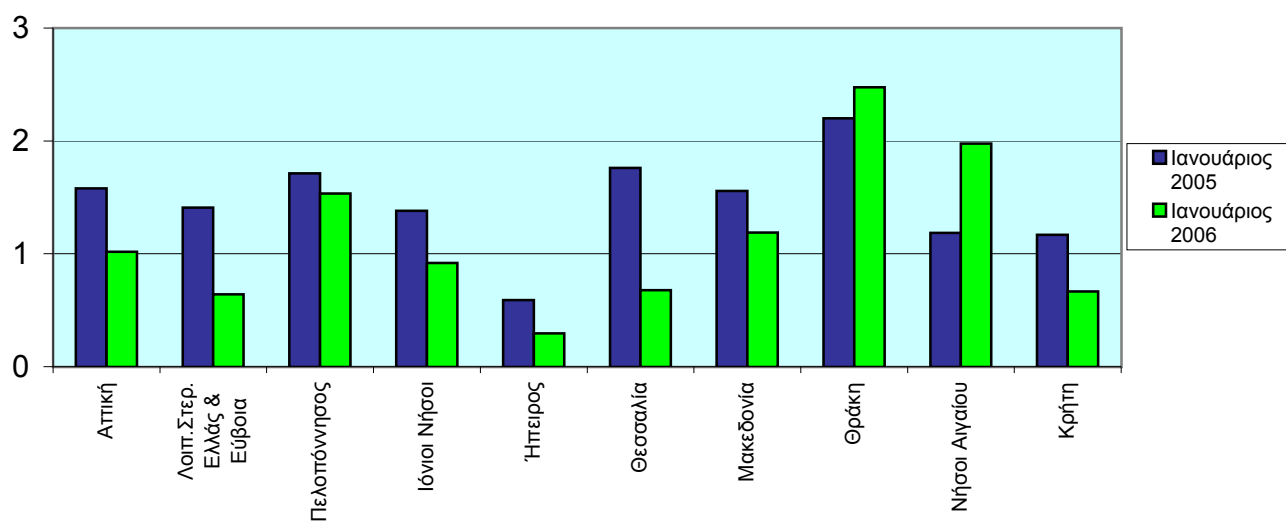
### Ατυχήματα ανά 100.000 κατοίκους



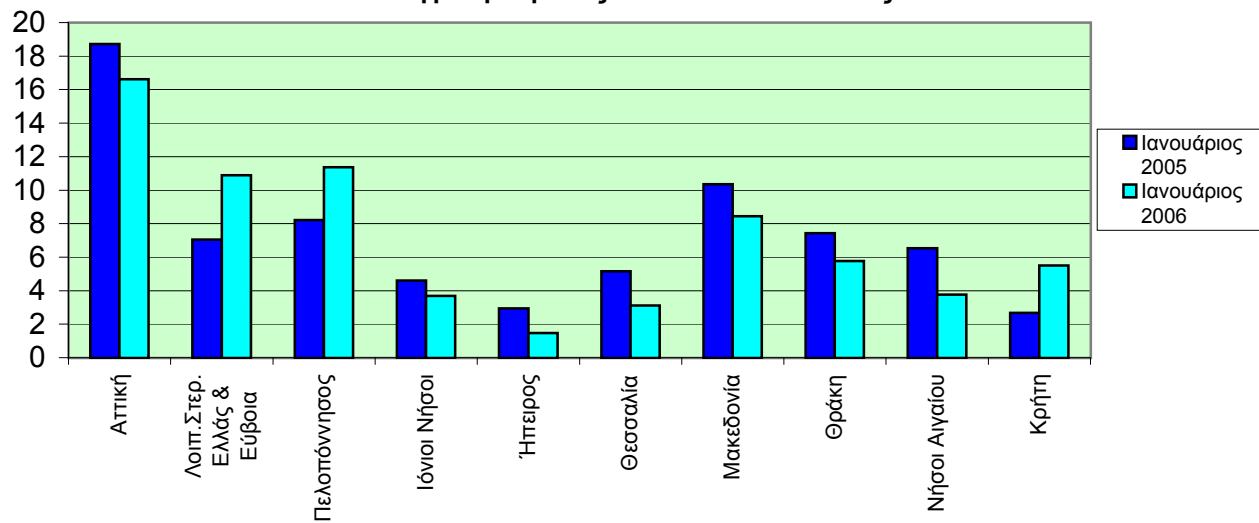
### Νεκροί ανά 100.000 κατοίκους



### Βαριά τραυματίες ανά 100.000 κατοίκους



### Ελαφρά τραυματίες ανά 100.000 κατοίκους



Αρμόδιος: Β. Παράσχου  
Τηλέφωνο: 210 4852771