



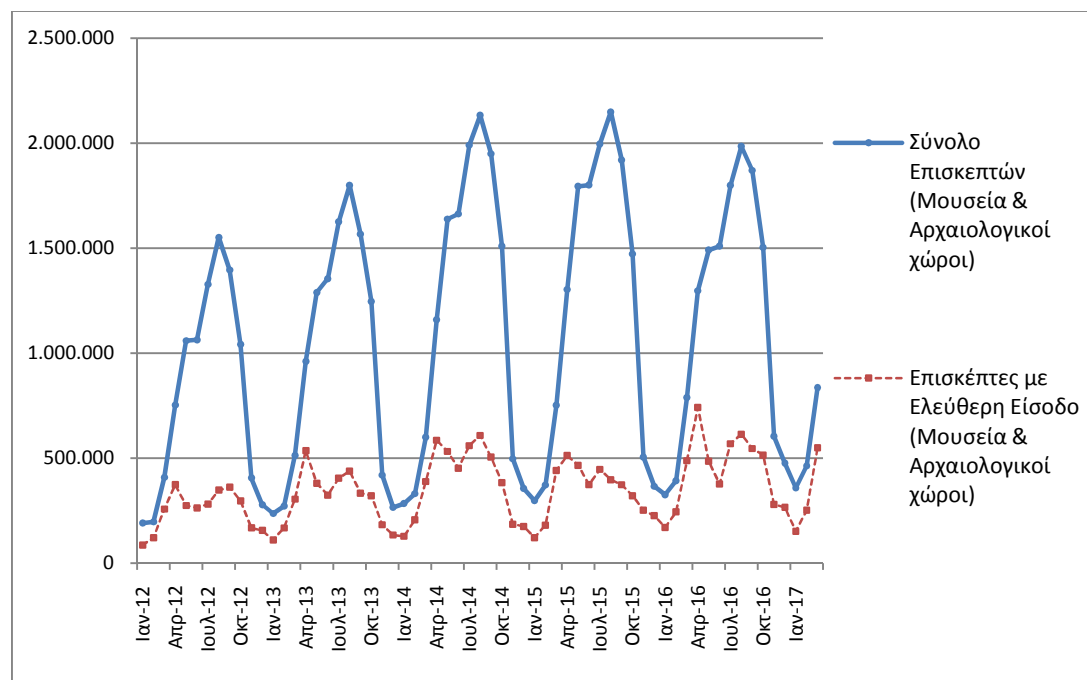
## ΔΕΛΤΙΟ ΤΥΠΟΥ

### ΚΙΝΗΣΗ ΜΟΥΣΕΙΩΝ ΚΑΙ ΑΡΧΑΙΟΛΟΓΙΚΩΝ ΧΩΡΩΝ ΜΑΡΤΙΟΣ 2017

Η Ελληνική Στατιστική Αρχή (ΕΛΣΤΑΤ) ανακοινώνει τα αποτελέσματα της Έρευνας Κίνησης Μουσείων και Αρχαιολογικών Χώρων για τον μήνα Μάρτιο 2017. Πιο συγκεκριμένα:

- Κατά τον μήνα Μάρτιο 2017 σε σχέση με τον αντίστοιχο μήνα του 2016, παρατηρήθηκε αύξηση των επισκεπτών των Μουσείων κατά 11,4%, αύξηση των επισκεπτών ελεύθερης εισόδου κατά 16,3% και μείωση των εισπράξεων κατά 11,4% (Πίνακας 1).
- Στους Αρχαιολογικούς χώρους, κατά τον μήνα Μάρτιο 2017 σε σύγκριση με τον αντίστοιχο μήνα του 2016, παρατηρείται αύξηση των επισκεπτών κατά 2,4%, αύξηση των επισκεπτών ελεύθερης εισόδου κατά 9,9%, και μείωση των εισπράξεων κατά 3,8% (Πίνακας 1).
- Κατά το τρίμηνο Ιανουαρίου – Μαρτίου του 2017, παρατηρείται αύξηση σε σχέση με την αντίστοιχη περίοδο του έτους 2016 κατά 14,7% στους επισκέπτες των Μουσείων και αύξηση κατά 9,6% στους επισκέπτες ελεύθερης εισόδου, ενώ οι αντίστοιχες εισπράξεις παρουσίασαν αύξηση κατά 11,0% (Πίνακας 2).
- Στους Αρχαιολογικούς χώρους, κατά το τρίμηνο Ιανουαρίου- Μαρτίου 2017 σε σχέση με την αντίστοιχη περίοδο του 2016, παρατηρείται αύξηση των επισκεπτών κατά 6,5% και αύξηση κατά 2,2% των επισκεπτών ελεύθερης εισόδου ενώ οι αντίστοιχες εισπράξεις παρουσίασαν αύξηση κατά 17,3% (Πίνακας 2).

Γράφημα 1: Κίνηση Μουσείων και Αρχαιολογικών Χώρων (1/2012 – 3/2017)



#### Πληροφορίες:

Διεύθυνση Κοινωνικών Στατιστικών

Τμήμα Στατιστικών Πολιτιστικού Τομέα και Αθλητισμού

Αργυρώ Πατεράκη (τηλ.: 213 1352129, e-mail: [ar.pateraki@statistics.gr](mailto:ar.pateraki@statistics.gr))

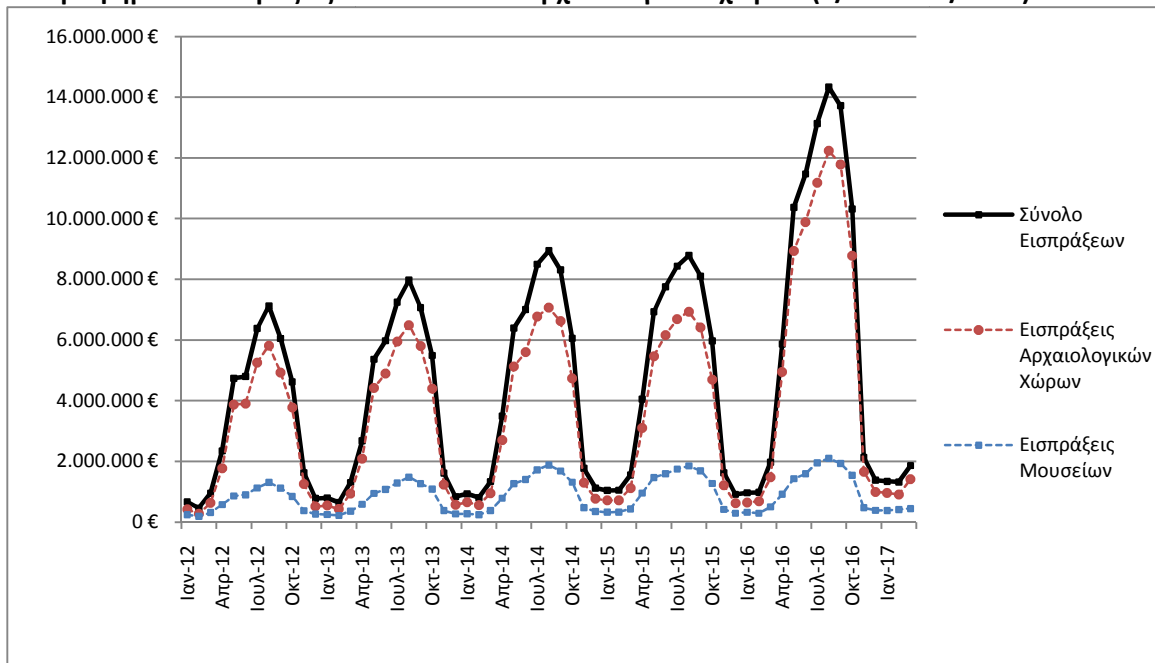
**ΠΙΝΑΚΑΣ 1: ΕΠΙΣΚΕΠΤΕΣ ΜΟΥΣΕΙΩΝ ΚΑΙ ΑΡΧΑΙΟΛΟΓΙΚΩΝ ΧΩΡΩΝ – ΕΙΣΠΡΑΞΕΙΣ  
(ΜΑΡΤΙΟΣ 2016 ΚΑΙ ΜΑΡΤΙΟΣ 2017)**

<b>I. ΑΡΙΘΜΟΣ ΕΠΙΣΚΕΠΤΩΝ</b>			
<b>Μουσεία - Αρχαιολογικοί Χώροι</b>	<b>2016</b>	<b>2017</b>	<b>Μεταβολή 2017/2016</b>
<b>Γενικό σύνολο επισκεπτών (Α+Β)</b>	<b>788.640</b>	<b>835.955</b>	<b>6,0%</b>
<b>A. Μουσεία (Γ+Ε)</b>	<b>315.380</b>	<b>351.226</b>	<b>11,4%</b>
Μουσείο Ακρόπολης	111.203	131.346	18,1%
Εθνικό Αρχαιολογικό	37.739	43.895	16,3%
Αρχαίας Ολυμπίας	11.061	11.422	3,3%
Παλάτι Ιπποτών (Ρόδου)	4.640	3.619	-22,0%
Ηρακλείου (Κρήτης)	20.005	10.645	-46,8%
Λευκού Πύργου	27.223	20.223	-25,7%
Δελφών	13.085	15.717	20,1%
Λοιπών μουσείων	90.424	114.359	26,5%
<b>B. Αρχαιολογικοί χώροι (Δ+Ζ)</b>	<b>473.260</b>	<b>484.729</b>	<b>2,4%</b>
Επιδαύρου <sup>(1)</sup>	27.773	28.316	2,0%
Ακροπόλεως Μυκηνών και Θησαυρού Ατρέα	27.752	32.085	15,6%
Ακροπόλεως Αθηνών	128.911	125.278	-2,8%
Σουνίου	15.918	17.691	11,1%
Ακροπόλεως Λίνδου	3.313	1.721	-48,1%
Βασιλικό Τάφοι Βεργίνας	14.414	17.591	22,0%
Αρχαίας Ολυμπίας	19.079	18.442	-3,3%
Κνωσού (Κρήτης)	14.467	7.646	-47,1%
Φαιστού (Κρήτης)	1.222	897	-26,6%
Αρχαίας Κορίνθου <sup>(1)</sup>	9.336	8.095	-13,3%
Μυστρά <sup>(1)</sup>	6.459	5.801	-10,2%
Δελφών	26.606	25.161	-5,4%
Λοιπών αρχαιολογικών χώρων	178.010	196.005	10,1%
<b>II. ΑΡΙΘΜΟΣ ΕΠΙΣΚΕΠΤΩΝ ΜΕ ΕΙΣΙΤΗΡΙΟ</b>			
	<b>2016</b>	<b>2017</b>	<b>Μεταβολή 2017/2016</b>
<b>Σύνολο Επισκεπτών Με Εισιτήριο (Γ+Δ)</b>	<b>301.144</b>	<b>286.886</b>	<b>-4,7%</b>
Γ. Μουσεία	106.503	108.388	1,8%
Δ. Αρχαιολογικοί χώροι	194.641	178.498	-8,3%
<b>III. ΑΡΙΘΜΟΣ ΕΠΙΣΚΕΠΤΩΝ ΕΛΕΥΘΕΡΗΣ ΕΙΣΟΔΟΥ</b>			
	<b>2016</b>	<b>2017</b>	<b>Μεταβολή 2017/2016</b>
<b>Σύνολο Επισκεπτών Ελεύθερης Εισόδου (Ε+Ζ)</b>	<b>487.496</b>	<b>549.069</b>	<b>12,6%</b>
Ε. Μουσεία	208.877	242.838	16,3%
Ζ. Αρχαιολογικοί χώροι	278.619	306.231	9,9%
<b>IV. ΕΙΣΠΡΑΞΕΙΣ (σε ευρώ)</b>			
	<b>2016</b>	<b>2017</b>	<b>Μεταβολή 2017/2016</b>
<b>Σύνολο Εισπράξεων (Η+Θ)</b>	<b>1.977.220.00</b>	<b>1.864.552.00</b>	<b>-5,7%</b>
Η. Μουσεία	502.274.00	445.127.00	-11,4%
Θ. Αρχαιολογικοί χώροι	1.474.946.00	1.419.425.00	-3,8%

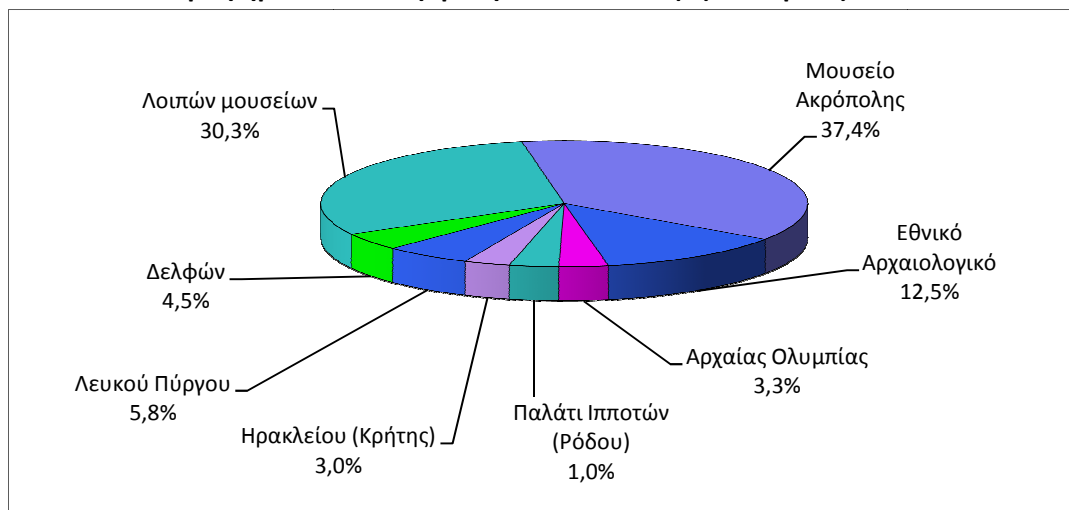
<sup>(1)</sup> Ισχύει ενιαίο εισιτήριο για το μουσείο και τον αρχαιολογικό χώρο.

Στα παρακάτω διαγράμματα παρουσιάζεται η πορεία των εισπράξεων (γράφημα 2) καθώς και η επισκεψιμότητα ανά Μουσείο και Αρχαιολογικό χώρο (γραφήματα 3 και 4 αντίστοιχα).

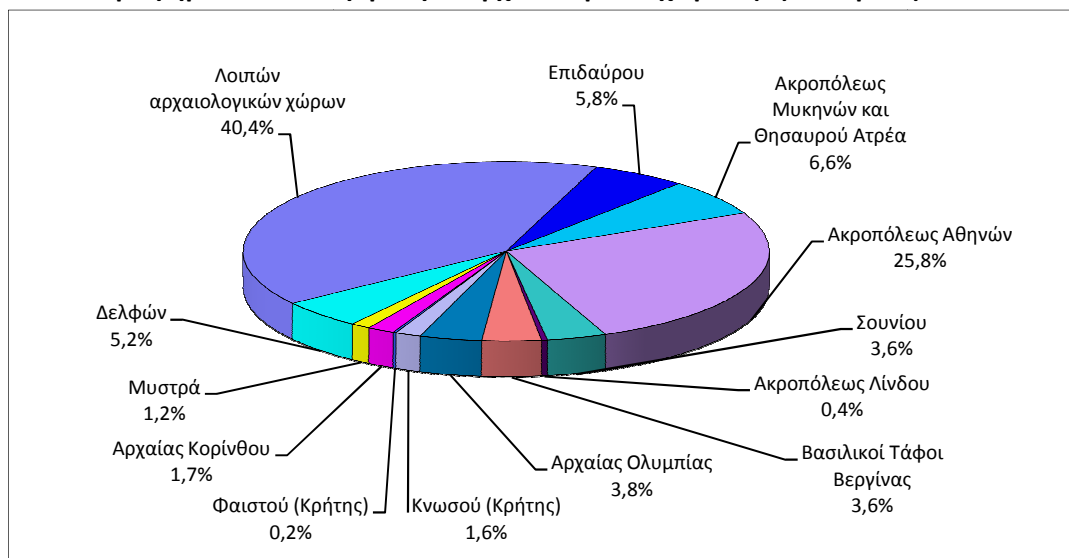
**Γράφημα 2: Εισπράξεις Μουσείων και Αρχαιολογικών χώρων (1/2012 – 3/2017)**



**Γράφημα 3: Επισκεψιμότητα Μουσείων (%) – Μάρτιος 2017**



**Γράφημα 4: Επισκεψιμότητα Αρχαιολογικών χώρων (%) - Μάρτιος 2017**



**ΠΙΝΑΚΑΣ 2: ΕΠΙΣΚΕΠΤΕΣ ΜΟΥΣΕΙΩΝ ΚΑΙ ΑΡΧΑΙΟΛΟΓΙΚΩΝ ΧΩΡΩΝ - ΕΙΣΠΡΑΞΕΙΣ  
(2015, 2016, ΙΑΝΟΥΑΡΙΟΣ-ΜΑΡΤΙΟΣ 2016 & 2017)**

<b>I. ΑΡΙΘΜΟΣ ΕΠΙΣΚΕΠΤΩΝ</b>					
Μουσεία - Αρχαιολογικοί Χώροι	2015	2016	ΙΑΝΟΥΑΡΙΟΣ-ΜΑΡΤΙΟΣ		Μεταβολή
			2016	2017	2017/2016
<b>Γενικό σύνολο επισκεπτών (Α+Β)</b>	<b>14.725.895</b>	<b>14.040.961</b>	<b>1.505.998</b>	<b>1.656.953</b>	<b>10,0%</b>
<b>A. Μουσεία (Γ+Ε)</b>	<b>4.405.842</b>	<b>4.476.288</b>	<b>650.768</b>	<b>746.195</b>	<b>14,7%</b>
Μουσείο Ακρόπολης	1.510.615	1.406.096	239.837	261.206	8,9%
Εθνικό Αρχαιολογικό	476.754	447.093	75.365	93.593	24,2%
Αρχαίας Ολυμπίας	135.972	124.136	16.611	15.958	-3,9%
Παλάτι Ιπποτών (Ρόδου)	251.091	237.361	8.018	7.216	-10,0%
Ηρακλείου (Κρήτης)	201.657	355.237	26.903	15.536	-42,3%
Λευκού Πύργου	273.659	290.192	62.451	51.682	-17,2%
Δελφών	205.369	166.091	25.396	28.275	11,3%
Λοιπών μουσείων	1.350.725	1.450.082	196.187	272.729	39,0%
<b>B. Αρχαιολογικοί χώροι (Δ+Ζ)</b>	<b>10.320.053</b>	<b>9.564.673</b>	<b>855.230</b>	<b>910.758</b>	<b>6,5%</b>
Επιδαύρου <sup>(1)</sup>	443.565	375.437	42.099	43.362	3,0%
Ακροπόλεως Μυκηνών και Θησαυρού Ατρέα	402.565	342.854	42.134	48.229	14,5%
Ακροπόλεως Αθηνών	2.043.868	1.807.580	247.919	239.360	-3,5%
Σουνίου	236.285	222.800	33.417	35.413	6,0%
Ακροπόλεως Λίνδου	580.875	421.070	5.035	2.904	-42,3%
Βασιλικοί Τάφοι Βεργίνας	211.132	186.627	28.903	29.611	2,4%
Αρχαίας Ολυμπίας	439.836	423.424	29.343	27.633	-5,8%
Κνωσού (Κρήτης)	632.288	611.455	23.112	14.112	-38,9%
Φαιστού (Κρήτης)	94.689	77.071	1.939	1.651	-14,9%
Αρχαίας Κορίνθου <sup>(1)</sup>	141.490	153.307	16.077	15.306	-4,8%
Μυστρά <sup>(1)</sup>	117.010	114.293	10.317	9.068	-12,1%
Δελφών	319.754	290.705	44.318	43.828	-1,1%
Λοιπών αρχαιολογικών χώρων	4.656.696	4.538.050	330.617	400.281	21,1%
<b>II. ΑΡΙΘΜΟΣ ΕΠΙΣΚΕΠΤΩΝ ΜΕ ΕΙΣΙΤΗΡΙΟ</b>					
	2015	2016	ΙΑΝΟΥΑΡΙΟΣ-ΜΑΡΤΙΟΣ		Μεταβολή
			2016	2017	2017/2016
<b>Σύνολο Επισκεπτών Με Εισιτήριο (Γ+Δ)</b>	<b>10.544.249</b>	<b>8.749.957</b>	<b>604.368</b>	<b>704.541</b>	<b>16,6%</b>
Γ. Μουσεία	2.867.641	2.406.665	237.491	293.062	23,4%
Δ. Αρχαιολογικοί χώροι	7.676.608	6.343.292	366.877	411.479	12,2%
<b>III. ΑΡΙΘΜΟΣ ΕΠΙΣΚΕΠΤΩΝ ΕΛΕΥΘΕΡΗΣ ΕΙΣΟΔΟΥ</b>					
	2015	2016	ΙΑΝΟΥΑΡΙΟΣ- ΜΑΡΤΙΟΣ		Μεταβολή
			2016	2017	2017/2016
<b>Σύνολο Επισκεπτών Ελεύθερης Εισόδου (Ε+Ζ)</b>	<b>4.181.646</b>	<b>5.291.004</b>	<b>901.630</b>	<b>952.412</b>	<b>5,6%</b>
Ε. Μουσεία	1.538.201	2.069.623	413.277	453.133	9,6%
Ζ. Αρχαιολογικοί χώροι	2.643.445	3.221.381	488.353	499.279	2,2%
<b>IV. ΕΙΣΠΡΑΞΕΙΣ (σε ευρώ)</b>					
	2015	2016	ΙΑΝΟΥΑΡΙΟΣ- ΜΑΡΤΙΟΣ		Μεταβολή
			2016	2017	2017/2016
<b>Σύνολο Εισπράξεων (Η+Θ)</b>	<b>56.224.962.00</b>	<b>86.647.638.00</b>	<b>3.923.941.00</b>	<b>4.531.061.00</b>	<b>15,5%</b>
Η. Μουσεία	12.385.213,00	13.448.464,00	1.119.183,00	1.242.253,00	11,0%
Θ. Αρχαιολογικοί χώροι	43.839.749,00	73.199.174,00	2.804.758,00	3.288.808,00	17,3%

<sup>(1)</sup> Ισχύει ενιαίο εισιτήριο για το μουσείο και τον αρχαιολογικό χώρο.

## ΕΠΕΞΗΓΗΜΑΤΙΚΕΣ ΣΗΜΕΙΩΣΕΙΣ

### Έρευνα Κίνησης Μουσείων και Αρχαιολογικών χώρων

Η έρευνα Κίνησης Μουσείων και Αρχαιολογικών Χώρων παρουσιάζει αποτελέσματα από το έτος 1970. Με την έρευνα αυτή συγκεντρώνονται στοιχεία από το Ταμείο Αρχαιολογικών Πόρων και Απαλλοτριώσεων (ΤΑΠ) του Υπουργείου Πολιτισμού και Αθλητισμού που αναφέρονται στον αριθμό των επισκεπτών και των εισπράξεων από τα διατεθέντα εισιτήρια στα Μουσεία αρχαιολογικού και ιστορικού ενδιαφέροντος και στους Αρχαιολογικούς χώρους.

Για το Νέο Μουσείο Ακρόπολης διατίθενται στοιχεία επισκεπτών και εισπράξεων από τον μήνα Δεκέμβριο του 2009.

### Νομικό πλαίσιο

Η παρούσα έρευνα, η οποία διεξάγεται από το έτος 1970, είναι συνεχής και παράγει μηνιαία στοιχεία και κατ' επέκταση ετήσια, στη βάση της ΚΥΑ 15189/Β379/73.

### Περίοδος Αναφοράς

01/03/2017 έως 31/03/2017

### Μεθοδολογία και ορισμοί

Η έρευνα διενεργείται σε μηνιαία βάση και τα στοιχεία συγκεντρώνονται από το Ταμείο Αρχαιολογικών Πόρων και Απαλλοτριώσεων (ΤΑΠ) του Υπουργείου Πολιτισμού και Αθλητισμού. Τα στοιχεία που συγκεντρώνονται αφορούν τον αριθμό των επισκεπτών και των αντίστοιχων εισπράξεων από τα διατεθέντα εισιτήρια στα Μουσεία αρχαιολογικού και ιστορικού ενδιαφέροντος και τους Αρχαιολογικούς χώρους της χώρας. Στοιχεία παρουσιάζονται, κατά μήνα και στο τέλος του έτους συνολικά για όλο το έτος.

#### Πληροφορίες για την καταβολή του εισιτηρίου:

- Από τον Ιανουάριο του έτους 2002, θεωρούνται επισκέπτες Μουσείων και Αρχαιολογικών χώρων, εκτός των ατόμων που αγοράζουν εισιτήριο εισόδου, και τα άτομα στα οποία χορηγείται εισιτήριο ελεύθερης εισόδου. Για την είσοδο στα Μουσεία και στους Αρχαιολογικούς χώρους καταβάλλεται από 16.06.1996 το προβλεπόμενο εισιτήριο από όλους ανεξαιρέτως τους επισκέπτες, Έλληνες και αλλοδαπούς, καθ' όλες τις ημέρες του έτους, εκτός από τις ακόλουθες κατά τις οποίες η είσοδος είναι ελεύθερη για όλους:
- Τις εθνικές επετείους (25η Μαρτίου και 28η Οκτωβρίου)
- Την πρώτη Κυριακή κάθε μήνα κατά το διάστημα 1 Νοεμβρίου έως 31 Μαρτίου
- Την 6η Μαρτίου (Μνήμη Μελίνας Μερκούρη)
- Την 18η Απριλίου (Διεθνής Ημέρα Μνημείων)
- Την 18η Μαΐου (Διεθνής Ημέρα Μουσείων)
- Την 5η Ιουνίου (Παγκόσμια Ημέρα Περιβάλλοντος)
- Το τελευταίο Σαββατοκύριακο του Σεπτεμβρίου (Ευρωπαϊκές Ημέρες Πολιτιστικής Κληρονομιάς)

#### Εισιτήρια ελεύθερης εισόδου:

Από την καταβολή του εισιτηρίου απαλλάσσονται:

- Οι νέοι έως 18 ετών από τις χώρες της ΕΕ με επίδειξη αστυνομικής ταυτότητας
- Οι φοιτητές και οι σπουδαστές των Ανώτατων και των Τεχνολογικών Εκπαιδευτικών Ιδρυμάτων ή ισότιμων σχολών των χωρών της ΕΕ, καθώς και των σχολών Ξεναγών με επίδειξη φοιτητικής ταυτότητας
- Οι υπάλληλοι του Υπουργείου Πολιτισμού με επίδειξη υπηρεσιακής ταυτότητας
- Οι κάτοχοι κάρτας μέλους του Διεθνούς Συμβουλίου Μουσείων (ICOM) και του Διεθνούς Συμβουλίου Μνημείων και Τοποθεσιών (ICOMOS)
- Οι ξεναγοί με επίδειξη ταυτότητας του Υπουργείου Ανάπτυξης
- Οι συνοδοί εκπαιδευτικοί κατά τις επισκέψεις σχολείων και ιδρυμάτων της Α' βάθμιας.
- Β' βάθμιας και Γ' βάθμιας εκπαίδευσης
- Οι δημοσιογράφοι με επίδειξη δημοσιογραφικής ταυτότητας
- Τα μέλη Εταιρειών και Συλλόγων Φίλων Μουσείων και Αρχαιολογικών Χώρων
- Οι επίσημοι φιλοξενούμενοι του Ελληνικού Δημοσίου μετά από σχετική έγκριση
- Οι συνοδοί τυφλών και ατόμων με κινητικά προβλήματα
- Οι κάτοχοι Δελτίου ελευθέρας εισόδου
- Οι κάτοχοι της Κάρτας Πολιτισμού

#### Αριθμός ενιαίων εισιτηρίων:

Από τον Απρίλιο 1999, εκτός του καθιερωμένου εισιτηρίου, άρχισε να καταβάλλεται **ενιαίο εισιτήριο** σε ορισμένα μουσεία και αρχαιολογικούς χώρους. Το σύνολο των εισιτηρίων αυτών για τον μήνα **Μάρτιο του 2017** ανέρχεται σε **9.832**.

### Παραπομπές

Περισσότερες πληροφορίες σχετικά με την Έρευνα Κίνησης Μουσείων και Αρχαιολογικών χώρων και παλαιότερες χρονολογικές σειρές διατίθενται στην ιστοσελίδα της Υπηρεσίας στο: <http://www.statistics.gr/el/statistics/-/publication/SCI21/>

