



## ΔΕΛΤΙΟ ΤΥΠΟΥ

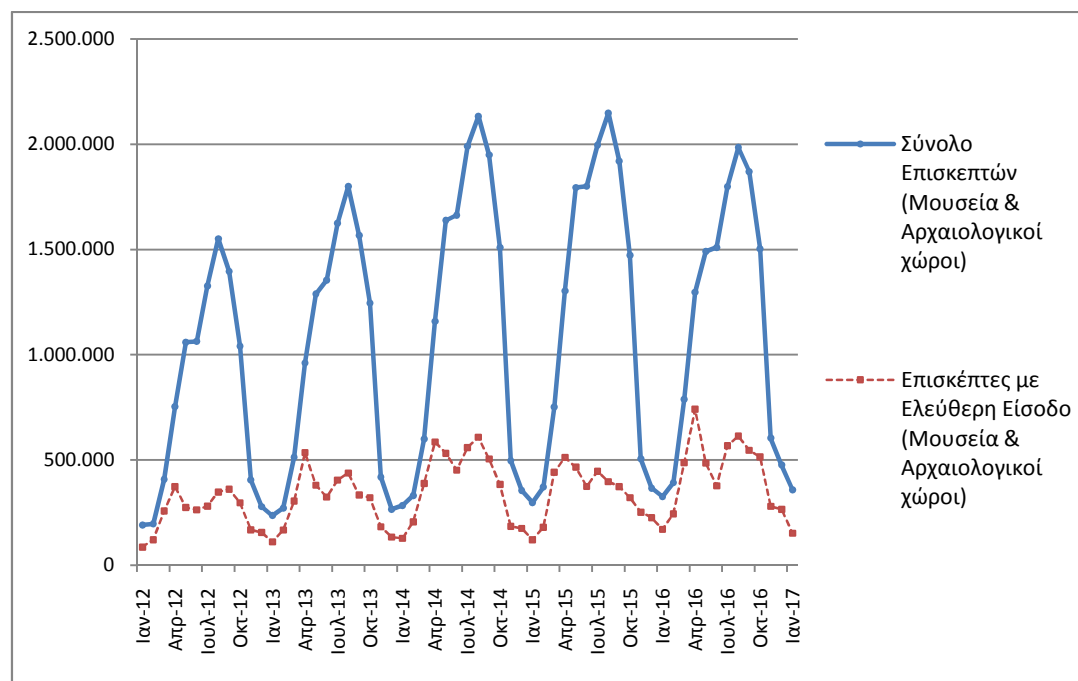
### ΚΙΝΗΣΗ ΜΟΥΣΕΙΩΝ ΚΑΙ ΑΡΧΑΙΟΛΟΓΙΚΩΝ ΧΩΡΩΝ

#### ΙΑΝΟΥΑΡΙΟΣ 2017

Η Ελληνική Στατιστική Αρχή (ΕΛΣΤΑΤ) ανακοινώνει τα αποτελέσματα της Έρευνας Κίνησης Μουσείων και Αρχαιολογικών Χώρων για τον μήνα Ιανουάριο 2017. Πιο συγκεκριμένα:

- Κατά τον μήνα Ιανουάριο 2017 σε σχέση με τον αντίστοιχο μήνα του 2016, παρατηρήθηκε αύξηση των επισκεπτών των Μουσείων κατά 5,3%, μείωση των επισκεπτών ελεύθερης εισόδου κατά 11,2% και αύξηση των εισπράξεων κατά 17,5% (Πίνακας 1).
- Στους Αρχαιολογικούς χώρους, κατά τον μήνα Ιανουάριο 2017 σε σύγκριση με τον αντίστοιχο μήνα του 2016, παρατηρείται αύξηση των επισκεπτών κατά 14,5%, ο αριθμός των επισκεπτών ελεύθερης εισόδου παρουσίασε μείωση κατά 10,2%, ενώ οι αντίστοιχες εισπράξεις παρουσίασαν αύξηση κατά 50,2% (Πίνακας 1).

**Γράφημα 1: Κίνηση Μουσείων και Αρχαιολογικών Χώρων (1/2012 – 1/2017)**



#### **Πληροφορίες:**

Διεύθυνση Κοινωνικών Στατιστικών

Τμήμα Στατιστικών Πολιτιστικού Τομέα και Αθλητισμού

Αργυρώ Πατεράκη (τηλ.: 213 1352129, e-mail: [ar.pateraki@statistics.gr](mailto:ar.pateraki@statistics.gr))

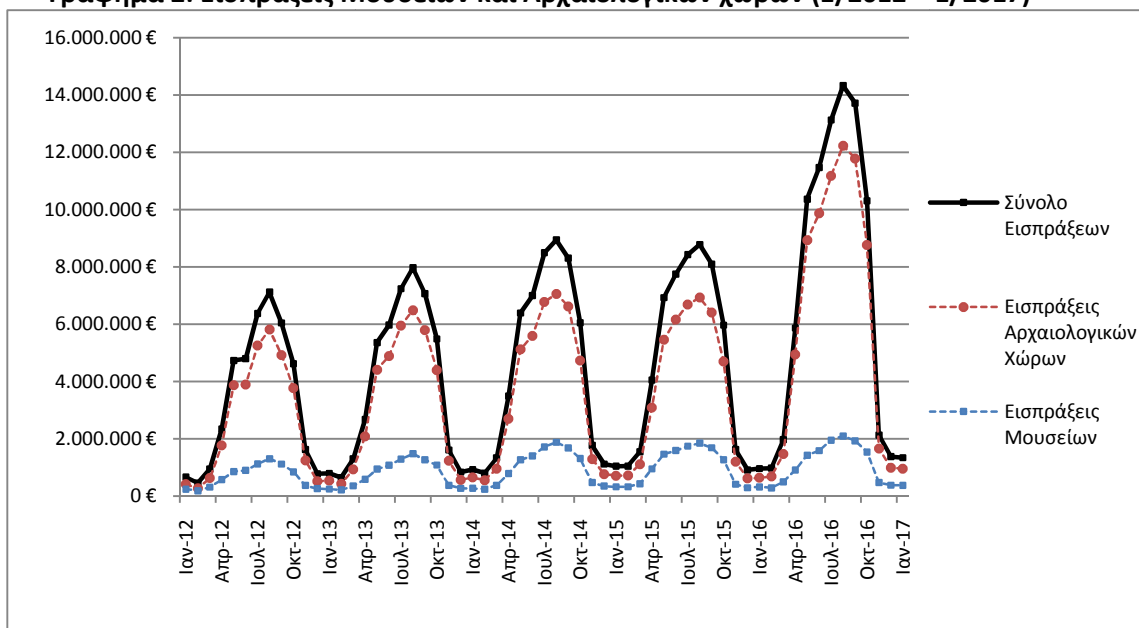
**ΠΙΝΑΚΑΣ 1: ΕΠΙΣΚΕΠΤΕΣ ΜΟΥΣΕΙΩΝ ΚΑΙ ΑΡΧΑΙΟΛΟΓΙΚΩΝ ΧΩΡΩΝ – ΕΙΣΠΡΑΞΕΙΣ  
(ΙΑΝΟΥΑΡΙΟΣ 2016 ΚΑΙ ΙΑΝΟΥΑΡΙΟΣ 2017)**

<b>I. ΑΡΙΘΜΟΣ ΕΠΙΣΚΕΠΤΩΝ</b>			
<b>Μουσεία - Αρχαιολογικοί Χώροι</b>	<b>2016</b>	<b>2017</b>	<b>Μεταβολή 2017/2016</b>
<b>Γενικό σύνολο επισκεπτών (Α+Β)</b>	<b>325.318</b>	<b>358.089</b>	<b>10,1%</b>
<b>A. Μουσεία (Γ+Ε)</b>	<b>157.919</b>	<b>166.367</b>	<b>5,3%</b>
Μουσείο Ακρόπολης	60.829	59.178	-2,7%
Εθνικό Αρχαιολογικό	19.029	22.121	16,2%
Αρχαίας Ολυμπίας	1.743	1.407	-19,3%
Παλάτι Ιπποτών (Ρόδου)	1.315	1.493	13,5%
Ηρακλείου (Κρήτης)	2.672	1.859	-30,4%
Ρόδου	416	434	4,3%
Δελφών	5.947	6.166	3,7%
Λοιπών μουσείων	65.968	73.709	11,7%
<b>B. Αρχαιολογικοί χώροι (Δ+Ζ)</b>	<b>167.399</b>	<b>191.722</b>	<b>14,5%</b>
Επιδαύρου <sup>(1)</sup>	6.571	6.839	4,1%
Ακροπόλεως Μυκηνών και Θησαυρού Ατρέα	6.271	6.862	9,4%
Ακροπόλεως Αθηνών	51.430	51.251	-0,3%
Σουνίου	7.307	7.554	3,4%
Ακροπόλεως Λίνδου	699	456	-34,8%
Καμείρου (Ρόδου)	85	150	76,5%
Αρχαίας Ολυμπίας	3.420	3.917	14,5%
Κνωσού (Κρήτης)	3.664	3.028	-17,4%
Φαιστού (Κρήτης)	410	364	-11,2%
Αρχαίας Κορίνθου <sup>(1)</sup>	3.162	3.484	10,2%
Μυστρά <sup>(1)</sup>	1.891	1.511	-20,1%
Δελφών	7.735	7.950	2,8%
Λοιπών αρχαιολογικών χώρων	74.754	98.356	31,6%
<b>II. ΑΡΙΘΜΟΣ ΕΠΙΣΚΕΠΤΩΝ ΜΕ ΕΙΣΙΤΗΡΙΟ</b>			
	<b>2016</b>	<b>2017</b>	<b>Μεταβολή 2017/2016</b>
<b>Σύνολο Επισκεπτών Με Εισιτήριο (Γ+Δ)</b>	<b>155.311</b>	<b>206.359</b>	<b>32,9%</b>
Γ. Μουσεία	69.817	88.170	26,3%
Δ. Αρχαιολογικοί χώροι	85.494	118.189	38,2%
<b>III. ΑΡΙΘΜΟΣ ΕΠΙΣΚΕΠΤΩΝ ΕΛΕΥΘΕΡΗΣ ΕΙΣΟΔΟΥ</b>			
	<b>2016</b>	<b>2017</b>	<b>Μεταβολή 2017/2016</b>
<b>Σύνολο Επισκεπτών Ελεύθερης Εισόδου (Ε+Ζ)</b>	<b>170.007</b>	<b>151.730</b>	<b>-10,8%</b>
Ε. Μουσεία	88.102	78.197	-11,2%
Ζ. Αρχαιολογικοί χώροι	81.905	73.533	-10,2%
<b>IV. ΕΙΣΠΡΑΞΕΙΣ (σε ευρώ)</b>			
	<b>2016</b>	<b>2017</b>	<b>Μεταβολή 2017/2016</b>
<b>Σύνολο Εισπράξεων (Η+Θ)</b>	<b>965.428,00</b>	<b>1.343.837,00</b>	<b>39,2%</b>
Η. Μουσεία	324.756,00	381.676,00	17,5%
Θ. Αρχαιολογικοί χώροι	640.672,00	962.161,00	50,2%

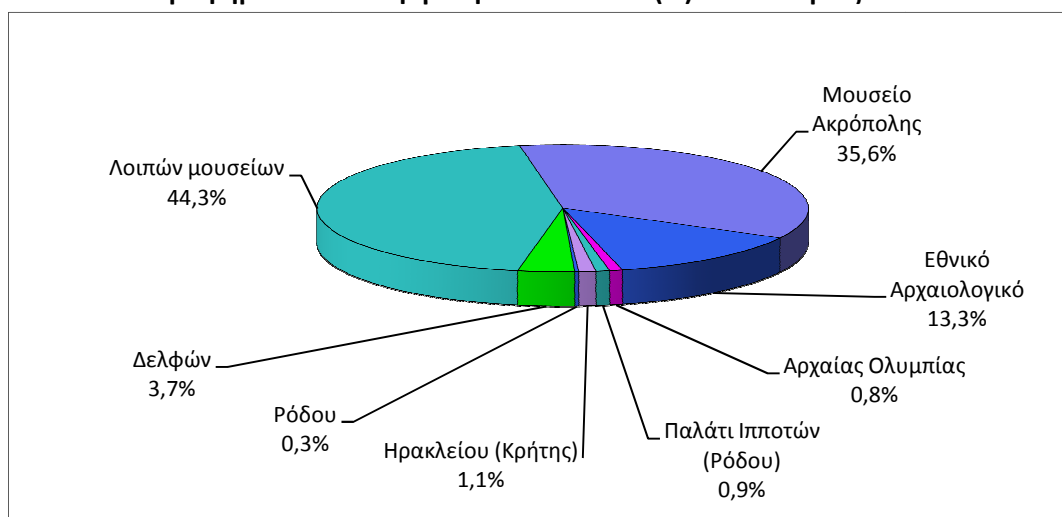
<sup>(1)</sup> Ισχύει ενιαίο εισιτήριο για το μουσείο και τον αρχαιολογικό χώρο.

Στα παρακάτω διαγράμματα παρουσιάζεται η πορεία των εισπράξεων (γράφημα 2) καθώς και η επισκεψιμότητα ανά Μουσείο και Αρχαιολογικό χώρο (γραφήματα 3 και 4 αντίστοιχα).

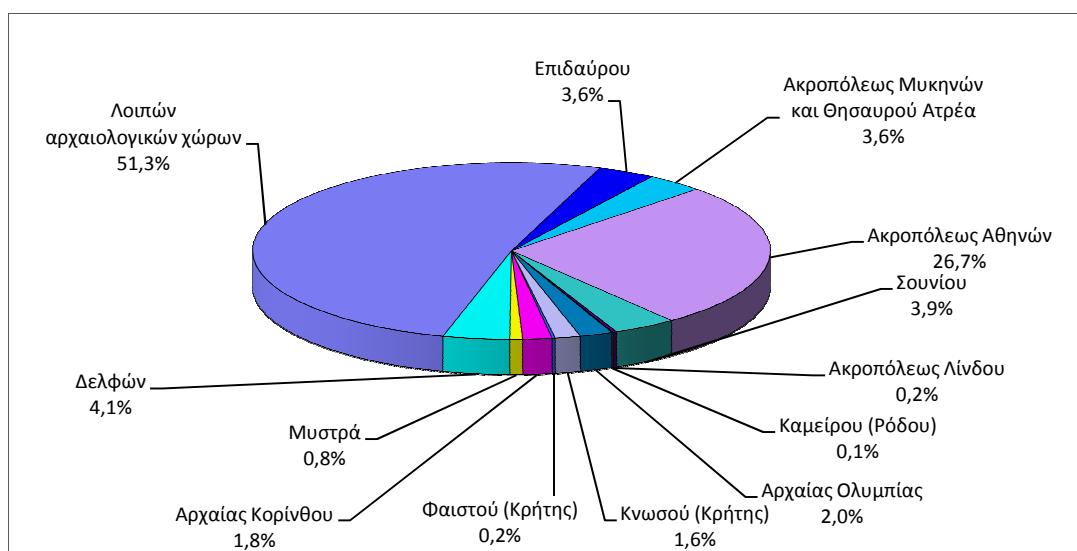
**Γράφημα 2: Εισπράξεις Μουσείων και Αρχαιολογικών χώρων (1/2012 – 1/2017)**



**Γράφημα 3: Επισκεψιμότητα Μουσείων (%) – Ιανουάριος 2017**



**Γράφημα 4: Επισκεψιμότητα Αρχαιολογικών χώρων (%) - Ιανουάριος 2017**



**ΠΙΝΑΚΑΣ 2: ΕΠΙΣΚΕΠΤΕΣ ΜΟΥΣΕΙΩΝ ΚΑΙ ΑΡΧΑΙΟΛΟΓΙΚΩΝ ΧΩΡΩΝ - ΕΙΣΠΡΑΞΕΙΣ  
(2015, 2016, ΙΑΝΟΥΑΡΙΟΣ 2016 & 2017)**

<b>I. ΑΡΙΘΜΟΣ ΕΠΙΣΚΕΠΤΩΝ</b>					
Μουσεία - Αρχαιολογικοί Χώροι	2015	2016	ΙΑΝΟΥΑΡΙΟΣ		Μεταβολή
			2016	2017	2017/2016
<b>Γενικό σύνολο επισκεπτών (Α+Β)</b>	<b>14.725.895</b>	<b>14.040.961</b>	<b>325.318</b>	<b>358.089</b>	<b>10,1%</b>
<b>A. Μουσεία (Γ+Ε)</b>	<b>4.405.842</b>	<b>4.476.288</b>	<b>157.919</b>	<b>166.367</b>	<b>5,3%</b>
Μουσείο Ακρόπολης	1.510.615	1.406.096	60.829	59.178	-2,7%
Εθνικό Αρχαιολογικό	476.754	447.093	19.029	22.121	16,2%
Αρχαίας Ολυμπίας	135.972	124.136	1.743	1.407	-19,3%
Παλάτι Ιπποτών (Ρόδου)	251.091	237.361	1.315	1.493	13,5%
Ηρακλείου (Κρήτης)	201.657	355.237	2.672	1.859	-30,4%
Ρόδου	87.824	71.623	416	434	4,3%
Δελφών	205.369	166.091	5.947	6.166	3,7%
Λοιπών μουσείων	1.536.560	1.668.651	65.968	73.709	11,7%
<b>B. Αρχαιολογικοί χώροι (Δ+Ζ)</b>	<b>10.320.053</b>	<b>9.564.673</b>	<b>167.399</b>	<b>191.722</b>	<b>14,5%</b>
Επιδαύρου <sup>(1)</sup>	443.565	375.437	6.571	6.839	4,1%
Ακροπόλεως Μυκηνών και Θησαυρού Ατρέα	402.565	342.854	6.271	6.862	9,4%
Ακροπόλεως Αθηνών	2.043.868	1.807.580	51.430	51.251	-0,3%
Σουνίου	236.285	222.800	7.307	7.554	3,4%
Ακροπόλεως Λίνδου	580.875	421.070	699	456	-34,8%
Καμείρου (Ρόδου)	152.204	111.799	85	150	76,5%
Αρχαίας Ολυμπίας	439.836	423.424	3.420	3.917	14,5%
Κνωσού (Κρήτης)	632.288	611.455	3.664	3.028	-17,4%
Φαιστού (Κρήτης)	94.689	77.071	410	364	-11,2%
Αρχαίας Κορίνθου <sup>(1)</sup>	141.490	153.307	3.162	3.484	10,2%
Μυστρά <sup>(1)</sup>	117.010	114.293	1.891	1.511	-20,1%
Δελφών	319.754	290.705	7.735	7.950	2,8%
Λοιπών αρχαιολογικών χώρων	4.715.624	4.612.878	74.754	98.356	31,6%
<b>II. ΑΡΙΘΜΟΣ ΕΠΙΣΚΕΠΤΩΝ ΜΕ ΕΙΣΙΤΗΡΙΟ</b>					
	2015	2016	ΙΑΝΟΥΑΡΙΟΣ		Μεταβολή
			2016	2017	2017/2016
<b>Σύνολο Επισκεπτών Με Εισιτήριο (Γ+Δ)</b>	<b>10.544.249</b>	<b>8.749.957</b>	<b>155.311</b>	<b>206.359</b>	<b>32,9%</b>
Γ. Μουσεία	2.867.641	2.406.665	69.817	88.170	26,3%
Δ. Αρχαιολογικοί χώροι	7.676.608	6.343.292	85.494	118.189	38,2%
<b>III. ΑΡΙΘΜΟΣ ΕΠΙΣΚΕΠΤΩΝ ΕΛΕΥΘΕΡΗΣ ΕΙΣΟΔΟΥ</b>					
	2015	2016	ΙΑΝΟΥΑΡΙΟΣ		Μεταβολή
			2016	2017	2017/2016
<b>Σύνολο Επισκεπτών Ελεύθερης Εισόδου (Ε+Ζ)</b>	<b>4.181.646</b>	<b>5.291.004</b>	<b>170.007</b>	<b>151.730</b>	<b>-10,8%</b>
Ε. Μουσεία	1.538.201	2.069.623	88.102	78.197	-11,2%
Ζ. Αρχαιολογικοί χώροι	2.643.445	3.221.381	81.905	73.533	-10,2%
<b>IV. ΕΙΣΠΡΑΞΕΙΣ (σε ευρώ)</b>					
	2015	2016	ΙΑΝΟΥΑΡΙΟΣ		Μεταβολή
			2016	2017	2017/2016
<b>Σύνολο Εισπράξεων (Η+Θ)</b>	<b>56.224.962,00</b>	<b>86.647.638,00</b>	<b>965.428,00</b>	<b>1.343.837,00</b>	<b>39,2%</b>
Η. Μουσεία	12.385.213,00	13.448.464,00	324.756,00	381.676,00	17,5%
Θ. Αρχαιολογικοί χώροι	43.839.749,00	73.199.174,00	640.672,00	962.161,00	50,2%

<sup>(1)</sup> Ισχύει ενιαίο εισιτήριο για το μουσείο και τον αρχαιολογικό χώρο.

## ΕΠΕΞΗΓΗΜΑΤΙΚΕΣ ΣΗΜΕΙΩΣΕΙΣ

<b>Έρευνα Κίνησης Μουσείων και Αρχαιολογικών χώρων</b>	<p>Η έρευνα Κίνησης Μουσείων και Αρχαιολογικών Χώρων παρουσιάζει αποτελέσματα από το έτος 1970. Με την έρευνα αυτή συγκεντρώνονται στοιχεία από το Ταμείο Αρχαιολογικών Πόρων και Απαλλοτριώσεων (ΤΑΠ) του Υπουργείου Πολιτισμού και Αθλητισμού που αναφέρονται στον αριθμό των επισκεπτών και των εισπράξεων από τα διατεθέντα εισιτήρια στα Μουσεία αρχαιολογικού και ιστορικού ενδιαφέροντος και στους Αρχαιολογικούς χώρους.</p> <p>Για το Νέο Μουσείο Ακρόπολης διατίθενται στοιχεία επισκεπτών και εισπράξεων από τον μήνα Δεκέμβριο του 2009.</p>
<b>Νομικό πλαίσιο</b>	<p>Η παρούσα έρευνα, η οποία διεξάγεται από το έτος 1970, είναι συνεχής και παράγει μηνιαία στοιχεία και κατ' επέκταση ετήσια, στη βάση της ΚΥΑ 15189/Β379/73.</p>
<b>Περίοδος Αναφοράς</b>	<p>01/01/2017 έως 31/01/2017</p>
<b>Μεθοδολογία και ορισμοί</b>	<p>Η έρευνα διενεργείται σε μηνιαία βάση και τα στοιχεία συγκεντρώνονται από το Ταμείο Αρχαιολογικών Πόρων και Απαλλοτριώσεων (ΤΑΠ) του Υπουργείου Πολιτισμού και Αθλητισμού. Τα στοιχεία που συγκεντρώνονται αφορούν τον αριθμό των επισκεπτών και των αντίστοιχων εισπράξεων από τα διατεθέντα εισιτήρια στα Μουσεία αρχαιολογικού και ιστορικού ενδιαφέροντος και τους Αρχαιολογικούς χώρους της χώρας. Στοιχεία παρουσιάζονται, κατά μήνα και στο τέλος του έτους συνολικά για όλο το έτος.</p> <p><b>Πληροφορίες για την καταβολή του εισιτηρίου:</b></p> <ul style="list-style-type: none"><li>• Από τον Ιανουάριο του έτους 2002, θεωρούνται επισκέπτες Μουσείων και Αρχαιολογικών χώρων, εκτός των ατόμων που αγοράζουν εισιτήριο εισόδου, και τα άτομα στα οποία χορηγείται εισιτήριο ελεύθερης εισόδου. Για την είσοδο στα Μουσεία και στους Αρχαιολογικούς χώρους καταβάλλεται από 16.06.1996 το προβλεπόμενο εισιτήριο από όλους ανεξαιρέτως τους επισκέπτες, Έλληνες και αλλοδαπούς, καθ' όλες τις ημέρες του έτους, εκτός από τις ακόλουθες κατά τις οποίες η είσοδος είναι ελεύθερη για όλους:</li><li>• Τις εθνικές επετείους (25η Μαρτίου και 28η Οκτωβρίου)</li><li>• Την πρώτη Κυριακή κάθε μήνα κατά το διάστημα 1 Νοεμβρίου έως 31 Μαρτίου</li><li>• Την 6η Μαρτίου (Μνήμη Μελίνας Μερκούρη)</li><li>• Την 18η Απριλίου (Διεθνής Ημέρα Μνημείων)</li><li>• Την 18η Μαΐου (Διεθνής Ημέρα Μουσείων)</li><li>• Την 5η Ιουνίου (Παγκόσμια Ημέρα Περιβάλλοντος)</li><li>• Το τελευταίο Σαββατοκύριακο του Σεπτεμβρίου (Ευρωπαϊκές Ημέρες Πολιτιστικής Κληρονομιάς)</li></ul> <p><b>Εισιτήρια ελεύθερης εισόδου:</b></p> <p>Από την καταβολή του εισιτηρίου απαλλάσσονται:</p> <ul style="list-style-type: none"><li>• Οι νέοι έως 18 ετών από τις χώρες της ΕΕ με επίδειξη αστυνομικής ταυτότητας</li><li>• Οι φοιτητές και οι σπουδαστές των Ανώτατων και των Τεχνολογικών Εκπαιδευτικών Ιδρυμάτων ή ισότιμων σχολών των χωρών της ΕΕ, καθώς και των σχολών Ξεναγών με επίδειξη φοιτητικής ταυτότητας</li><li>• Οι υπάλληλοι του Υπουργείου Πολιτισμού με επίδειξη υπηρεσιακής ταυτότητας</li><li>• Οι κάτοχοι κάρτας μέλους του Διεθνούς Συμβουλίου Μουσείων (ICOM) και του Διεθνούς Συμβουλίου Μνημείων και Τοποθεσιών (ICOMOS)</li><li>• Οι ξεναγοί με επίδειξη ταυτότητας του Υπουργείου Ανάπτυξης</li><li>• Οι συνοδοί εκπαιδευτικοί κατά τις επισκέψεις σχολείων και ιδρυμάτων της Α' βάθμιας,</li><li>• Β' βάθμιας και Γ' βάθμιας εκπαίδευσης</li><li>• Οι δημοσιογράφοι με επίδειξη δημοσιογραφικής ταυτότητας</li><li>• Τα μέλη Εταιρειών και Συλλόγων Φίλων Μουσείων και Αρχαιολογικών Χώρων</li><li>• Οι επίσημοι φιλοξενούμενοι του Ελληνικού Δημοσίου μετά από σχετική έγκριση</li><li>• Οι συνοδοί τυφλών και ατόμων με κινητικά προβλήματα</li><li>• Οι κάτοχοι Δελτίου ελευθέρας εισόδου</li><li>• Οι κάτοχοι της Κάρτας Πολιτισμού</li></ul> <p><b>Αριθμός ενιαίων εισιτηρίων:</b></p> <p>Από τον Απρίλιο 1999, εκτός του καθιερωμένου εισιτηρίου, άρχισε να καταβάλλεται <b>ενιαίο εισιτήριο</b> σε ορισμένα μουσεία και αρχαιολογικούς χώρους. Το σύνολο των εισιτηρίων αυτών για τον μήνα <b>Ιανουάριο του 2017</b> ανέρχεται σε <b>7.672</b>.</p>
<b>Παραπομπές</b>	<p>Περισσότερες πληροφορίες σχετικά με την Έρευνα Κίνησης Μουσείων και Αρχαιολογικών χώρων και παλαιότερες χρονολογικές σειρές διατίθενται στην ιστοσελίδα της Υπηρεσίας στο: <a href="http://www.statistics.gr/el/statistics/-/publication/SCI21/">http://www.statistics.gr/el/statistics/-/publication/SCI21/</a></p>