

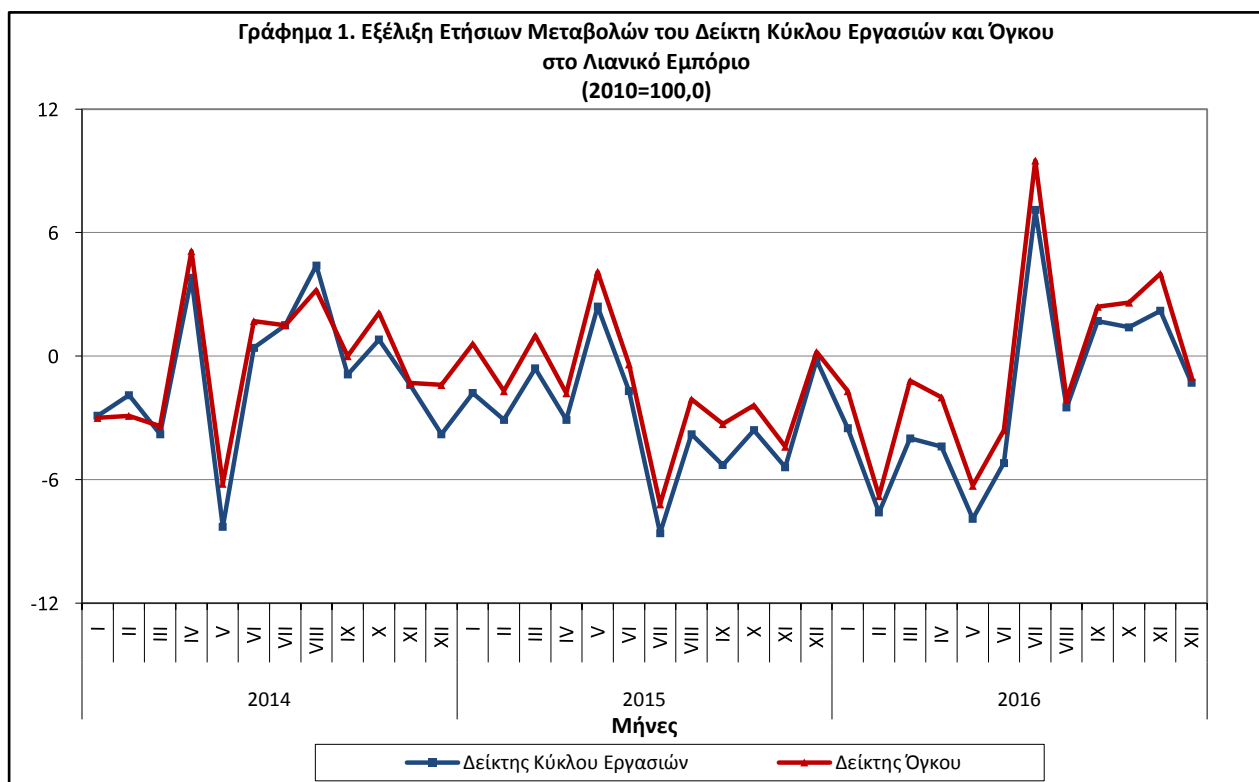


ΔΕΛΤΙΟ ΤΥΠΟΥ

ΔΕΙΚΤΗΣ ΚΥΚΛΟΥ ΕΡΓΑΣΙΩΝ ΣΤΟ ΛΙΑΝΙΚΟ ΕΜΠΟΡΙΟ: Δεκέμβριος 2016, ετήσια μείωση 1,3%

Η Ελληνική Στατιστική Αρχή ανακοινώνει τους Δείκτες Κύκλου Εργασιών και Όγκου στο Λιανικό Εμπόριο, με έτος βάσης 2010=100,0 για τον μήνα Δεκέμβριο 2016, η εξέλιξη των οποίων σύμφωνα με στοιχεία προσωρινά και διορθωμένα ως προς τον αριθμό εργασίμων ημερών τυπικού μήνα ίσης χρονικής διάρκειας, έχει ως εξής:

- Ο Γενικός Δείκτης Κύκλου Εργασιών, κατά τον μήνα Δεκέμβριο 2016, σε σύγκριση με τον αντίστοιχο δείκτη του Δεκεμβρίου 2015, σημείωσε μείωση κατά 1,3% και σε σύγκριση με τον αντίστοιχο δείκτη του Νοεμβρίου 2016 σημείωσε αύξηση κατά 18,6% (πίνακες 1, 2).
- Ο Γενικός Δείκτης Όγκου, κατά τον μήνα Δεκέμβριο 2016, σε σύγκριση με τον αντίστοιχο δείκτη του Δεκεμβρίου 2015, σημείωσε μείωση κατά 1,0% και σε σύγκριση με τον αντίστοιχο δείκτη του Νοεμβρίου 2016 σημείωσε αύξηση κατά 16,4% (πίνακες 1, 2).
- Ο Εποχικά Διορθωμένος (ως προς την επίδραση εποχικών γεγονότων, π.χ. έναρξη σχολικής περιόδου, εορτές, τουριστική περίοδος κλπ) Γενικός Δείκτης Κύκλου Εργασιών, κατά τον μήνα Δεκέμβριο 2016, σε σύγκριση με τον αντίστοιχο δείκτη του Νοεμβρίου 2016 σημείωσε μείωση κατά 1,2% (πίνακας 5).
- Ο Εποχικά Διορθωμένος Γενικός Δείκτης Όγκου, κατά τον μήνα Δεκέμβριο 2016, σε σύγκριση με τον αντίστοιχο δείκτη του Νοεμβρίου 2016 σημείωσε μείωση κατά 1,8% (πίνακας 5).



Πληροφορίες

Διεύθυνση Οικονομικών και Βραχυχρόνιων Δεικτών

Τμήμα Δεικτών Λιανικών Πωλήσεων

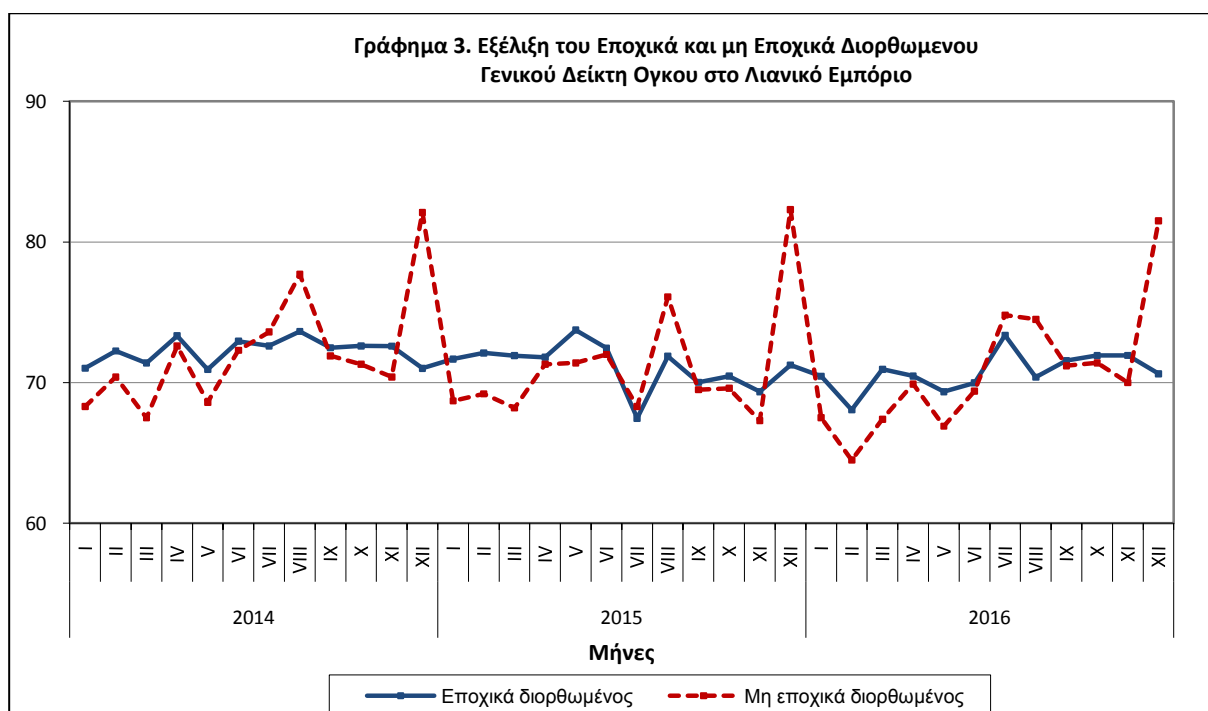
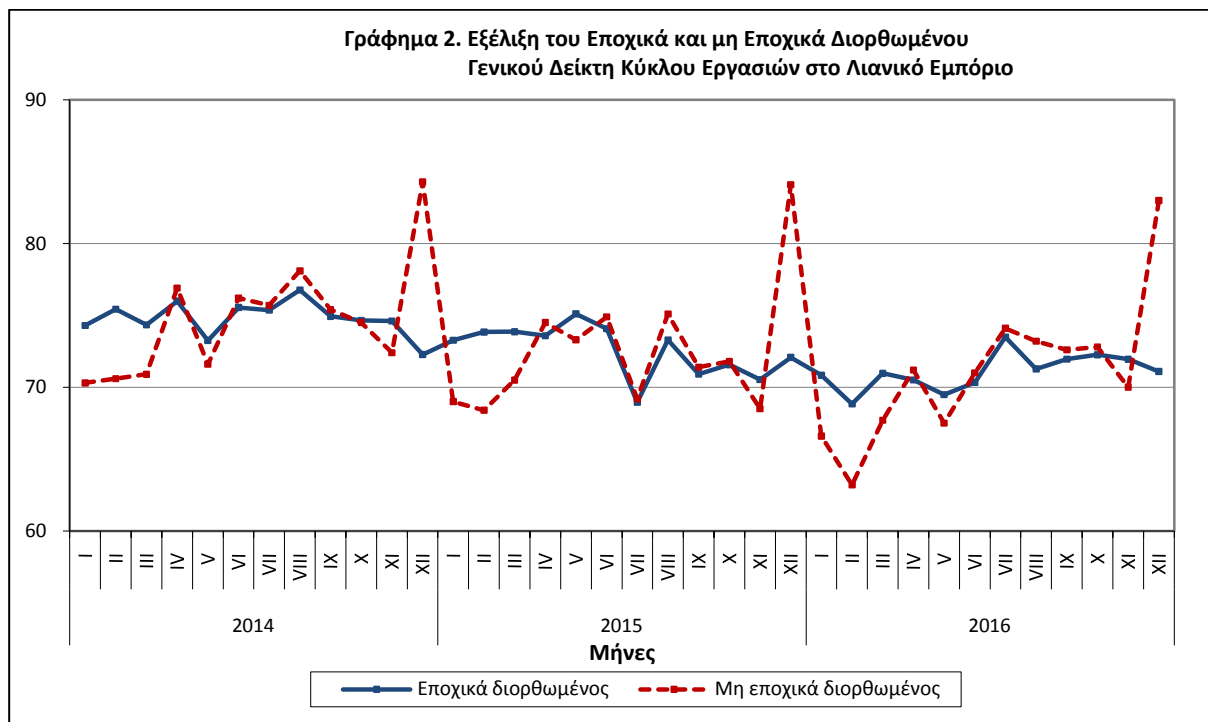
Ιωάννης Νικολαΐδης-Αικατερίνη Μερτίκα

Τηλ.: 2131352127-2717

Fax: 213 1352729

ret.sal@statistics.gr

Τα γραφήματα 2 και 3 εμφανίζουν την εξέλιξη του εποχικά και μη εποχικά διορθωμένου γενικού δείκτη κύκλου εργασιών και όγκου, αντίστοιχα, στο λιανικό εμπόριο.



Διευκρινίζεται ότι οι χρονοσειρές των εποχικά διορθωμένων δεικτών επανυπολογίζονται κάθε φορά που προστίθεται μια νέα παρατήρηση. Ως εκ τούτου, οι χρονοσειρές των εποχικά διορθωμένων δεικτών διαφέρουν από τις αντίστοιχες που δημοσιεύτηκαν στο προηγούμενο Δελτίο Τύπου.

1. Ανάλυση ετήσιων μεταβολών του Δείκτη Κύκλου Εργασιών στο Λιανικό Εμπόριο

(κύκλος εργασιών σε τρέχουσες τιμές)

Η μεταβολή του Δείκτη Κύκλου Εργασιών κατά -1,3% τον μήνα Δεκέμβριο 2016, σε σύγκριση με τον αντίστοιχο δείκτη του Δεκεμβρίου 2015, προήλθε κυρίως από τις παρακάτω κατηγορίες:

Κατηγορίες καταστημάτων	Μεταβολή %
Φαρμακευτικά-καλλυντικά	-5,7
Ένδυση-Υπόδηση	-3,4
Μεγάλα καταστήματα τροφίμων	0,3
Βιβλία-Χαρτικά-Λοιπά είδη	0,9
Καύσιμα και λιπαντικά αυτοκινήτων	1,7

2. Ανάλυση ετήσιων μεταβολών του Δείκτη Όγκου στο Λιανικό Εμπόριο

(κύκλος εργασιών σε σταθερές τιμές)

Η μεταβολή του Δείκτη Όγκου κατά -1,0% τον μήνα Δεκέμβριο 2016, σε σύγκριση με τον αντίστοιχο δείκτη του Δεκεμβρίου 2015, προήλθε κυρίως από τις παρακάτω κατηγορίες:

Κατηγορίες καταστημάτων	Μεταβολή %
Φαρμακευτικά-καλλυντικά	-4,9
Καύσιμα και λιπαντικά αυτοκινήτων	-3,3
Ένδυση-Υπόδηση	-2,3
Μεγάλα καταστήματα τροφίμων	1,4
Βιβλία-χαρτικά-Λοιπά είδη	3,2

Πίνακας 1. Ετήσιες μεταβολές Δείκτη Κύκλου Εργασιών και Δείκτη Όγκου στο Λιανικό Εμπόριο
(διορθωμένα στοιχεία, με βάση τον αριθμό εργασιμων ημερών τυπικού μήνα ίσης χρονικής διάρκειας)

Έτος βάσης: 2010=100,0

Κατηγορίες καταστημάτων λιανικού εμπορίου	Δείκτης Κύκλου Εργασιών			Δείκτης Όγκου		
	Δεκέμβριος 2016*	Δεκέμβριος 2015	Ετήσια μεταβολή (%)	Δεκέμβριος 2016*	Δεκέμβριος 2015	Ετήσια μεταβολή (%)
Γενικός Δείκτης	83,0	84,1	-1,3	81,5	82,3	-1,0
Γενικός Δείκτης εκτός καυσίμων και λιπαντικών αυτοκινήτων	85,8	87,4	-1,8	85,1	85,9	-0,9
I. Κύριες κατηγορίες καταστημάτων						
Καταστήματα ειδών διατροφής	88,4	88,9	-0,6	84,9	84,7	0,2
Καύσιμα και λιπαντικά αυτοκινήτων	71,9	70,7	1,7	69,8	72,2	-3,3
Λοιπά καταστήματα	82,7	85,6	-3,4	85,9	87,5	-1,8
II. Επιμέρους κατηγορίες καταστημάτων						
Μεγάλα καταστήματα τροφίμων	90,1	89,8	0,3	88,5	87,3	1,4
Πολυκαταστήματα	80,7	86,8	-7,0	87,8	92,6	-5,2
Καύσιμα και λιπαντικά αυτοκινήτων	71,9	70,7	1,7	69,8	72,2	-3,3
Τρόφιμα – Ποτά – Καπνός	77,7	83,3	-6,7	74,0	78,9	-6,2
Φαρμακευτικά – Καλλυντικά	68,2	72,3	-5,7	71,9	75,6	-4,9
Ένδυση –Υπόδηση	87,4	90,5	-3,4	84,9	86,9	-2,3
Έπιπλα – Ηλεκτρικά είδη – Οικιακός εξοπλισμός	63,2	66,8	-5,4	74,6	76,6	-2,6
Βιβλία – Χαρτικά – Λοιπά είδη	140,2	139,0	0,9	155,8	151,0	3,2
Πωλήσεις εκτός καταστημάτων	63,6	60,6	5,0	:	:	:

* Προσωρινά στοιχεία

: Για τις «πωλήσεις εκτός καταστημάτων» δεν υπολογίζεται Δείκτης Όγκου.

Πίνακας 2. Μηνιαίες μεταβολές Δείκτη Κύκλου Εργασιών και Δείκτη Όγκου στο Λιανικό Εμπόριο
(διορθωμένα στοιχεία, με βάση τον αριθμό εργασιμων ημερών τυπικού μήνα ίσης χρονικής διάρκειας)

Έτος βάσης: 2010=100,0

Κατηγορίες καταστημάτων λιανικού εμπορίου	Δείκτης Κύκλου Εργασιών			Δείκτης Όγκου		
	Δεκέμβριος 2016*	Νοέμβριος 2016	Μηνιαία μεταβολή (%)	Δεκέμβριος 2016*	Νοέμβριος 2016	Μηνιαία μεταβολή (%)
Γενικός Δείκτης	83,0	70,0	18,6	81,5	70,0	16,4
Γενικός Δείκτης εκτός καυσίμων και λιπαντικών αυτοκινήτων	85,8	71,7	19,7	85,1	72,4	17,5
I. Κύριες κατηγορίες καταστημάτων						
Καταστήματα ειδών διατροφής	88,4	75,7	16,8	84,9	72,8	16,6
Καύσιμα και λιπαντικά αυτοκινήτων	71,9	63,2	13,8	69,8	62,9	11,0
Λοιπά καταστήματα	82,7	67,2	23,1	85,9	72,6	18,3
II. Επιμέρους κατηγορίες καταστημάτων						
Μεγάλα καταστήματα τροφίμων	90,1	78,8	14,3	88,5	77,4	14,3
Πολυκαταστήματα	80,7	71,3	13,2	87,8	81,7	7,5
Καύσιμα και λιπαντικά αυτοκινήτων	71,9	63,2	13,8	69,8	62,9	11,0
Τρόφιμα – Ποτά – Καπνός	77,7	58,7	32,4	74,0	56,0	32,1
Φαρμακευτικά – Καλλυντικά	68,2	60,3	13,1	71,9	63,6	13,1
Ένδυση –Υπόδηση	87,4	70,6	23,8	84,9	77,4	9,7
Έπιπλα – Ηλεκτρικά είδη – Οικιακός εξοπλισμός	63,2	58,4	8,2	74,6	69,8	6,9
Βιβλία – Χαρτικά – Λοιπά είδη	140,2	95,4	47,0	155,8	106,5	46,3
Πωλήσεις εκτός καταστημάτων	63,6	53,7	18,4	:	:	:

* Προσωρινά στοιχεία

: Για τις «πωλήσεις εκτός καταστημάτων» δεν υπολογίζεται Δείκτης Όγκου.

Πίνακας 3. Εξέλιξη Δείκτη Κύκλου Εργασιών στο Λιανικό Εμπόριο
(διορθωμένα στοιχεία, με βάση τον αριθμό εργασιμω ημερών τυπικού μήνα ίσης χρονικής διάρκειας)

Έτος βάσης: 2010=100,0

Έτος / Μήνας		Γενικός Δείκτης		Γενικός Δείκτης εκτός καυσίμων και λιπαντικών αυτοκινήτων		Καταστήματα ειδών διατροφής		Καταστήματα καυσίμων και λιπαντικών αυτοκινήτων		Λοιπά Καταστήματα	
		Δείκτης	Ετήσια Μεταβολή (%)	Δείκτης	Ετήσια Μεταβολή (%)	Δείκτης	Ετήσια Μεταβολή (%)	Δείκτης	Ετήσια Μεταβολή (%)	Δείκτης	Ετήσια Μεταβολή (%)
2014	I	70,3	-2,9	68,2	-3,7	74,2	-3,6	81,4	0,0	62,3	-3,5
	II	70,6	-1,9	69,2	-2,0	76,7	-0,8	77,8	-1,7	61,8	-3,3
	III	70,9	-3,8	69,5	-4,0	80,5	-3,3	78,4	-3,5	58,1	-4,0
	IV	76,9	3,8	76,9	3,6	85,0	5,9	78,2	5,5	68,5	0,6
	V	71,6	-8,3	71,4	-8,8	79,1	-11,7	73,1	-4,8	63,5	-4,6
	VI	76,2	0,4	75,4	0,1	83,9	-2,4	80,8	2,0	66,7	3,9
	VII	75,7	1,5	74,9	0,9	81,5	-0,9	79,8	2,8	68,1	3,2
	VIII	78,1	4,4	76,4	4,2	90,9	5,6	86,2	3,2	61,4	2,5
	IX	75,4	-0,9	74,6	-0,7	82,0	-2,0	80,0	-2,7	66,9	0,8
	X	74,5	0,8	73,6	0,8	80,7	2,0	79,7	0,6	66,1	-1,5
	XI	72,4	-1,4	71,7	-0,8	77,4	0,4	76,6	-4,0	65,8	-3,1
	XII	84,3	-3,8	87,0	-1,0	92,7	1,0	72,7	-15,4	81,2	-4,2
<i>Μέσος ετήσιος</i>		74,7	-1,2	74,1	-0,9	82,1	-0,8	78,7	-1,6	65,9	-1,2
2015	I	69,0	-1,8	69,1	1,3	75,4	1,6	69,4	-14,7	62,5	0,3
	II	68,4	-3,1	68,9	-0,4	76,3	-0,5	67,0	-13,9	61,1	-1,1
	III	70,5	-0,6	71,0	2,2	79,0	-1,9	69,5	-11,4	62,6	7,7
	IV	74,5	-3,1	75,6	-1,7	83,9	-1,3	70,8	-9,5	66,9	-2,3
	V	73,3	2,4	73,8	3,4	81,2	2,7	72,3	-1,1	66,0	3,9
	VI	74,9	-1,7	74,6	-1,1	84,2	0,4	77,6	-4,0	64,6	-3,1
	VII	69,2	-8,6	70,2	-6,3	78,9	-3,2	65,6	-17,8	61,1	-10,3
	VIII	75,1	-3,8	75,4	-1,3	88,8	-2,3	74,8	-13,2	61,4	0,0
	IX	71,4	-5,3	73,1	-2,0	80,4	-2,0	65,0	-18,8	65,4	-2,2
	X	71,8	-3,6	73,3	-0,4	79,8	-1,1	65,8	-17,4	66,6	0,8
	XI	68,5	-5,4	69,3	-3,3	73,2	-5,4	65,4	-14,6	65,1	-1,1
	XII	84,1	-0,2	87,4	0,5	88,9	-4,1	70,7	-2,8	85,6	5,4
<i>Μέσος ετήσιος</i>		72,6	-2,8	73,5	-0,8	80,8	-1,6	69,5	-11,7	65,7	-0,3
2016	I	66,6	-3,5	67,9	-1,7	73,6	-2,4	61,8	-11,0	62,0	-0,8
	II	63,2	-7,6	65,2	-5,4	71,9	-5,8	55,5	-17,2	58,1	-4,9
	III	67,7	-4,0	69,7	-1,8	79,2	0,3	59,8	-14,0	59,9	-4,3
	IV	71,2	-4,4	74,1	-2,0	81,4	-3,0	59,5	-16,0	66,4	-0,7
	V	67,5	-7,9	69,4	-6,0	75,0	-7,6	60,0	-17,0	63,4	-3,9
	VI	71,0	-5,2	72,9	-2,3	81,7	-3,0	63,5	-18,2	63,7	-1,4
	VII	74,1	7,1	75,8	8,0	83,1	5,3	67,1	2,3	68,2	11,6
	VIII	73,2	-2,5	74,9	-0,7	87,2	-1,8	66,4	-11,2	62,2	1,3
	IX	72,6	1,7	74,8	2,3	82,3	2,4	63,5	-2,3	67,0	2,4
	X	72,8	1,4	74,6	1,8	82,5	3,4	65,7	-0,2	66,4	-0,3
	XI	70,0	2,2	71,7	3,5	75,7	3,4	63,2	-3,4	67,2	3,2
	XII*	83,0	-1,3	85,8	-1,8	88,4	-0,6	71,9	1,7	82,7	-3,4
<i>Μέσος ετήσιος</i>		71,1	-2,1	73,1	-0,5	80,2	-0,7	63,1	-9,2	65,6	-0,2

* Προσωρινά στοιχεία

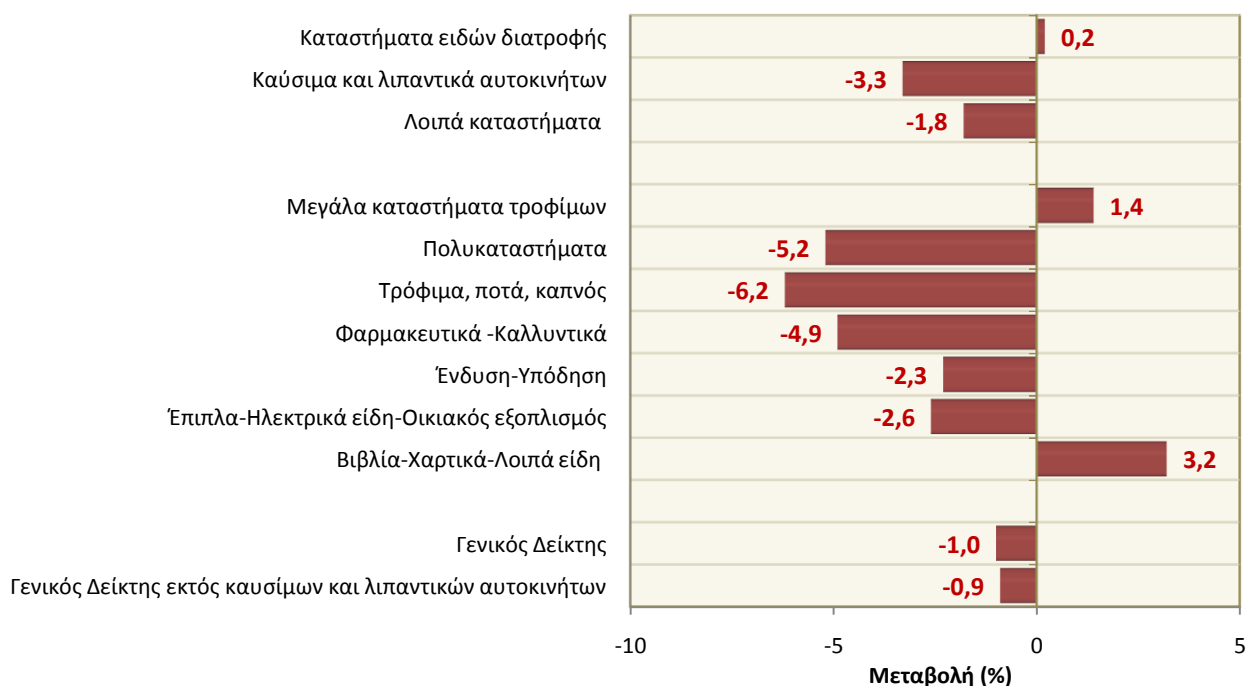
Πίνακας 4. Εξέλιξη Δείκτη Όγκου στο Λιανικό Εμπόριο
(διορθωμένα στοιχεία, με βάση τον αριθμό εργασιμων ημερών τυπικού μήνα ίσης χρονικής διάρκειας)

Έτος βάσης: 2010=100,0

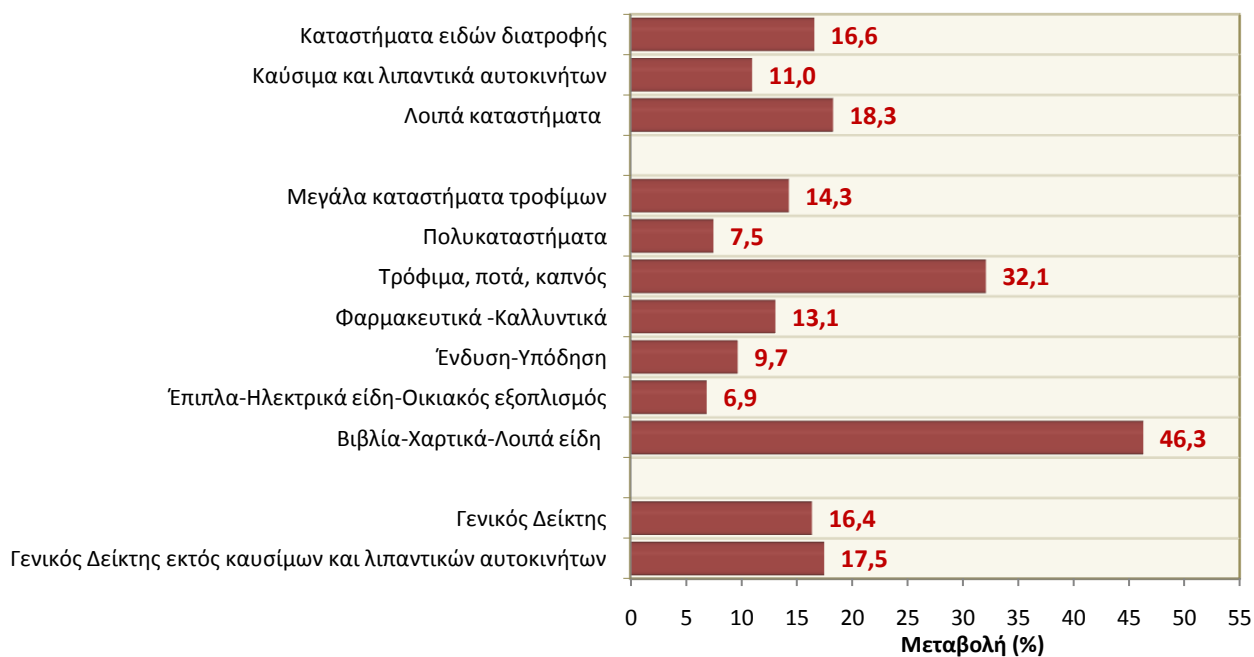
Έτος / Μήνας		Γενικός Δείκτης		Γενικός Δείκτης εκτός καυσίμων και λιπαντικών αυτοκινήτων		Καταστήματα ειδών διατροφής		Καταστήματα καυσίμων και λιπαντικών αυτοκινήτων		Λοιπά Καταστήματα	
		Δείκτης	Ετήσια Μεταβολή (%)	Δείκτης	Ετήσια Μεταβολή (%)	Δείκτης	Ετήσια Μεταβολή (%)	Δείκτης	Ετήσια Μεταβολή (%)	Δείκτης	Ετήσια Μεταβολή (%)
2014	I	68,3	-3,0	67,8	-4,5	70,2	-3,3	70,3	3,1	65,7	-4,4
	II	70,4	-2,9	71,0	-4,4	73,1	0,3	66,9	4,0	69,9	-7,3
	III	67,5	-3,4	67,6	-4,4	76,0	-2,3	67,0	0,6	58,4	-5,2
	IV	72,6	5,1	74,2	5,0	80,2	7,8	66,3	6,1	67,6	1,7
	V	68,6	-6,2	70,3	-6,1	75,2	-9,3	61,8	-5,4	64,9	-0,9
	VI	72,3	1,7	73,3	1,7	79,8	0,1	67,8	1,2	66,1	4,4
	VII	73,6	1,5	75,1	0,9	78,2	1,4	66,5	2,6	71,8	1,7
	VIII	77,7	3,2	78,4	2,2	87,5	7,8	72,9	5,2	68,3	-2,0
	IX	71,9	0,0	72,8	0,1	78,4	-0,9	68,3	-1,0	66,4	1,1
	X	71,3	2,1	71,8	2,0	76,9	2,8	69,7	2,7	66,1	0,5
	XI	70,4	-1,3	71,0	-1,3	73,9	0,5	69,1	-0,1	68,0	-3,3
	XII	82,1	-1,4	85,7	0,4	88,8	1,7	70,1	-5,4	82,3	-1,8
<i>Μέσος ετήσιος</i>		<i>72,2</i>	<i>-0,4</i>	<i>73,3</i>	<i>-0,7</i>	<i>78,2</i>	<i>0,5</i>	<i>68,1</i>	<i>1,2</i>	<i>68,0</i>	<i>-1,3</i>
2015	I	68,7	0,6	69,2	2,1	71,6	2,0	71,1	1,1	67,1	2,1
	II	69,2	-1,7	70,6	-0,6	72,2	-1,2	65,8	-1,6	69,9	0,0
	III	68,2	1,0	69,5	2,8	74,2	-2,4	65,6	-2,1	64,5	10,4
	IV	71,3	-1,8	73,2	-1,3	78,7	-1,9	66,0	-0,5	67,5	-0,1
	V	71,4	4,1	73,1	4,0	76,9	2,3	66,1	7,0	69,2	6,6
	VI	72,0	-0,4	72,9	-0,5	79,5	-0,4	70,5	4,0	65,8	-0,5
	VII	68,3	-7,2	70,6	-6,0	75,3	-3,7	59,5	-10,5	65,8	-8,4
	VIII	76,1	-2,1	77,8	-0,8	84,6	-3,3	70,7	-3,0	70,4	3,1
	IX	69,5	-3,3	71,7	-1,5	75,9	-3,2	64,1	-6,1	67,3	1,4
	X	69,6	-2,4	71,5	-0,4	75,4	-2,0	66,0	-5,3	67,5	2,1
	XI	67,3	-4,4	68,6	-3,4	69,3	-6,2	66,1	-4,3	68,4	0,6
	XII	82,3	0,2	85,9	0,2	84,7	-4,6	72,2	3,0	87,5	6,3
<i>Μέσος ετήσιος</i>		<i>71,2</i>	<i>-1,4</i>	<i>72,9</i>	<i>-0,5</i>	<i>76,5</i>	<i>-2,2</i>	<i>67,0</i>	<i>-1,6</i>	<i>69,3</i>	<i>1,9</i>
2016	I	67,5	-1,7	69,1	-0,1	69,9	-2,4	65,0	-8,6	69,1	3,0
	II	64,5	-6,8	66,7	-5,5	68,6	-5,0	60,1	-8,7	65,4	-6,4
	III	67,4	-1,2	69,4	-0,1	75,5	1,8	63,6	-3,0	62,9	-2,5
	IV	69,9	-2,0	72,9	-0,4	77,8	-1,1	61,9	-6,2	67,7	0,3
	V	66,9	-6,3	69,2	-5,3	71,6	-6,9	61,1	-7,6	66,9	-3,3
	VI	69,4	-3,6	71,8	-1,5	78,0	-1,9	63,2	-10,4	65,2	-0,9
	VII	74,8	9,5	77,4	9,6	79,0	4,9	67,5	13,4	76,7	16,6
	VIII	74,5	-2,1	77,0	-1,0	82,7	-2,2	67,4	-4,7	71,5	1,6
	IX	71,2	2,4	73,9	3,1	78,6	3,6	63,8	-0,5	69,2	2,8
	X	71,4	2,6	73,7	3,1	78,8	4,5	65,1	-1,4	68,5	1,5
	XI	70,0	4,0	72,4	5,5	72,8	5,1	62,9	-4,8	72,6	6,1
	XII*	81,5	-1,0	85,1	-0,9	84,9	0,2	69,8	-3,3	85,9	-1,8
<i>Μέσος ετήσιος</i>		<i>70,8</i>	<i>-0,6</i>	<i>73,2</i>	<i>0,4</i>	<i>76,5</i>	<i>0,0</i>	<i>64,3</i>	<i>-4,0</i>	<i>70,1</i>	<i>1,2</i>

* Προσωρινά στοιχεία

**Γράφημα 4. Ετήσια μεταβολή (%) των Δεικτών Όγκου στο Λιανικό Εμπόριο
Δεκεμβρίου 2016 /2015**



**Γράφημα 5. Μηνιαία μεταβολή (%) των Δεικτών Όγκου στο Λιανικό Εμπόριο
Δεκεμβρίου 2016 / Νοεμβρίου 2016**



Πίνακας 5. Μηνιαία μεταβολή Εποχικά Διορθωμένων Δεικτών Κύκλου Εργασιών και Όγκου στο Λιανικό Εμπόριο

Έτος βάσης: 2010=100,0

Κατηγορίες καταστημάτων λιανικού εμπορίου	Εποχικά Διορθωμένος Δείκτης κύκλου εργασιών			Εποχικά Διορθωμένος Δείκτης όγκου		
	Δεκέμβριος 2016	Νοέμβριος 2016	Μηνιαία μεταβολή (%)	Δεκέμβριος 2016	Νοέμβριος 2016	Μηνιαία μεταβολή (%)
Γενικός δείκτης	71,1	71,9	-1,2	70,6	71,9	-1,8
Γενικός Δείκτης (εκτός καυσίμων και λιπαντικών αυτοκινήτων)	72,7	74,1	-1,9	73,1	74,7	-2,2
I. Κύριες κατηγορίες καταστημάτων						
Καταστήματα ειδών διατροφής	79,7	81,1	-1,8	76,0	77,7	-2,2
Καύσιμα και λιπαντικά αυτοκινήτων	67,7	63,9	6,0	65,5	63,5	3,2
Λουπά καταστήματα	65,1	66,8	-2,5	70,0	71,2	-1,8
II. Επιμέρους κατηγορίες καταστημάτων						
Μεγάλα καταστήματα τροφίμων	82,1	83,8	-2,1	80,0	82,1	-2,5
Πολυκαταστήματα	72,0	71,4	0,8	82,0	82,2	-0,2
Καύσιμα και λιπαντικά αυτοκινήτων	67,7	63,9	6,0	65,5	63,5	3,2
Τρόφιμα- Ποτά- Καπνός	65,2	65,4	-0,3	61,7	62,0	-0,6
Φαρμακευτικά -Καλλυντικά	62,2	63,2	-1,6	65,0	66,0	-1,5
Ένδυση - Υπόδηση	67,5	68,3	-1,2	73,8	75,0	-1,7
Έπιπλα-Ηλεκτρικά είδη-Οικιακός εξοπλισμός	52,0	52,2	-0,3	62,1	62,2	-0,1
Βιβλία- Χαρτικά-Λουπά είδη	91,4	94,8	-3,6	102,1	106,0	-3,7
Πωλήσεις εκτός καταστημάτων	54,7	58,7	-6,8	:	:	:

: Για τις «πωλήσεις εκτός καταστημάτων» δεν υπολογίζεται Δείκτης Όγκου.

Πίνακας 6. Μηνιαία εξέλιξη Εποχικά Διορθωμένου Δείκτη Κύκλου Εργασιών στο Λιανικό Εμπόριο

Έτος βάσης: 2010=100,0

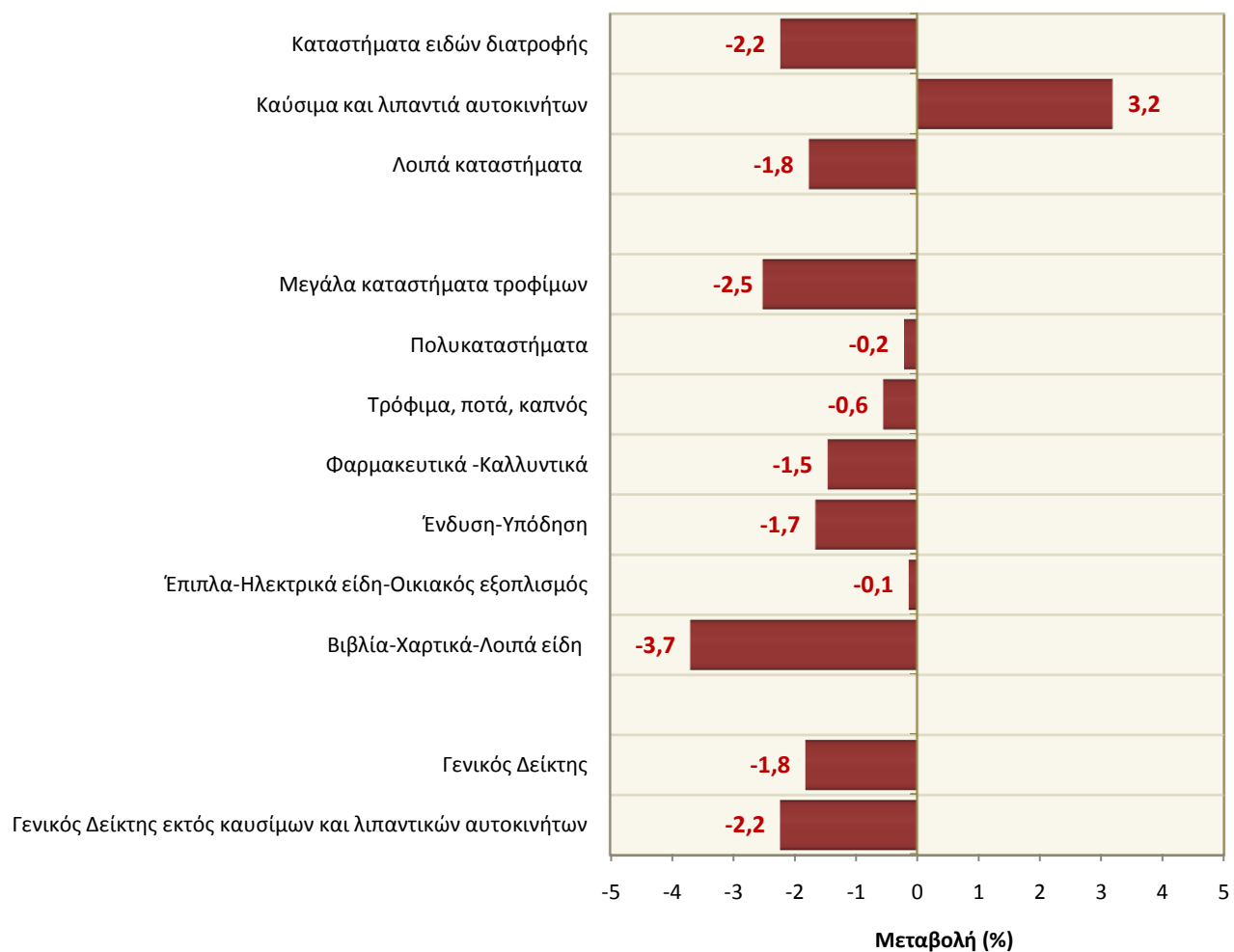
Έτος / Μήνας	Γενικός Δείκτης Εποχικά Διορθωμένος		Γενικός Δείκτης εκτός καυσίμων και λιπαντικών αυτοκινήτων Εποχικά Διορθωμένος		Καταστήματα ειδών διατροφής Εποχικά Διορθωμένος		Καταστήματα καυσίμων και λιπαντικών αυτοκινήτων Εποχικά Διορθωμένος		Λοιπά Καταστήματα Εποχικά Διορθωμένος		
	Δείκτης	Μηνιαία Μεταβολή (%)	Δείκτης	Μηνιαία Μεταβολή (%)	Δείκτης	Μηνιαία Μεταβολή (%)	Δείκτης	Μηνιαία Μεταβολή (%)	Δείκτης	Μηνιαία Μεταβολή (%)	
2014	I	74,3	-0,6	73,1	-0,7	80,4	-0,9	81,1	-0,3	65,6	-1,1
	II	75,4	1,5	74,3	1,6	82,2	2,2	80,3	-1,0	66,6	1,6
	III	74,3	-1,4	73,3	-1,4	82,2	0,0	79,5	-1,0	64,1	-3,7
	IV	76,0	2,2	75,3	2,8	83,4	1,5	79,8	0,4	67,1	4,7
	V	73,3	-3,6	73,5	-2,4	81,0	-2,8	77,3	-3,2	65,4	-2,6
	VI	75,5	3,1	74,5	1,4	81,4	0,5	79,8	3,3	68,0	4,0
	VII	75,4	-0,2	74,7	0,2	81,4	-0,1	80,0	0,2	66,2	-2,7
	VIII	76,8	1,9	75,3	0,8	84,3	3,6	81,6	2,0	66,3	0,2
	IX	74,9	-2,4	74,1	-1,6	81,4	-3,5	79,3	-2,8	66,7	0,7
	X	74,7	-0,4	74,1	0,0	82,0	0,8	79,1	-0,3	65,7	-1,5
	XI	74,6	-0,1	74,4	0,4	82,8	0,9	77,1	-2,5	65,9	0,2
	XII	72,3	-3,1	73,3	-1,4	82,5	-0,3	69,4	-9,9	63,9	-3,0
<i>Μέσος ετήσιος</i>		74,8		74,1		82,1		78,7		66,0	
2015	I	73,3	1,4	74,2	1,2	81,9	-0,7	70,3	1,3	66,0	3,3
	II	73,8	0,8	74,7	0,7	82,4	0,6	70,8	0,7	66,5	0,7
	III	73,9	0,0	74,5	-0,3	80,6	-2,2	71,2	0,5	68,6	3,1
	IV	73,6	-0,4	73,9	-0,8	82,0	1,7	72,3	1,6	65,7	-4,2
	V	75,1	2,1	75,8	2,6	83,6	1,9	75,0	3,7	67,8	3,1
	VI	74,1	-1,4	73,9	-2,5	81,8	-2,2	75,4	0,6	65,9	-2,7
	VII	69,0	-6,9	70,3	-4,9	78,6	-3,8	65,5	-13,2	59,2	-10,2
	VIII	73,3	6,3	73,8	5,0	81,6	3,8	70,6	7,9	66,0	11,3
	IX	70,9	-3,2	72,5	-1,8	79,7	-2,4	65,0	-7,9	65,1	-1,3
	X	71,6	0,9	73,1	0,9	80,1	0,6	65,3	0,4	66,1	1,6
	XI	70,5	-1,4	71,9	-1,7	78,5	-2,0	65,8	0,8	65,0	-1,8
	XII	72,1	2,2	73,8	2,7	79,7	1,5	66,9	1,6	67,3	3,6
<i>Μέσος ετήσιος</i>		72,6		73,5		80,9		69,5		65,8	
2016	I	70,8	-1,7	72,9	-1,2	80,0	0,3	62,6	-6,4	65,6	-2,6
	II	68,8	-2,8	71,5	-1,9	78,4	-2,0	59,2	-5,4	63,9	-2,6
	III	71,0	3,1	73,0	2,1	80,7	2,9	61,5	3,8	65,5	2,5
	IV	70,5	-0,7	72,7	-0,5	79,7	-1,2	61,1	-0,6	65,5	-0,1
	V	69,5	-1,5	71,8	-1,3	77,9	-2,2	62,1	1,7	65,2	-0,4
	VI	70,3	1,2	72,5	1,1	79,5	2,1	62,0	-0,2	65,3	0,1
	VII	73,5	4,5	75,1	3,6	82,2	3,3	66,5	7,3	66,0	1,2
	VIII	71,3	-3,0	73,1	-2,7	80,1	-2,6	63,1	-5,1	66,5	0,7
	IX	72,0	1,0	73,8	1,0	81,2	1,4	63,8	1,2	66,5	0,0
	X	72,3	0,4	73,9	0,1	82,0	1,0	65,2	2,2	65,8	-1,0
	XI	71,9	-0,4	74,1	0,2	81,1	-1,1	63,9	-2,1	66,8	1,4
	XII	71,1	-1,2	72,7	-1,9	79,7	-1,8	67,7	6,0	65,1	-2,5
<i>Μέσος ετήσιος</i>		71,1		73,1		80,2		63,2		65,6	

Πίνακας 7. Μηνιαία εξέλιξη Εποχικά Διορθωμένου Δείκτη Όγκου στο Λιανικό Εμπόριο

Έτος βάσης: 2010=100,0

Έτος / Μήνας	Γενικός Δείκτης Εποχικά Διορθωμένος		Γενικός Δείκτης εκτός καυσίμων και λιπαντικών αυτοκινήτων Εποχικά Διορθωμένος		Καταστήματα ειδών διατροφής Εποχικά Διορθωμένος		Καταστήματα καυσίμων και λιπαντικών αυτοκινήτων Εποχικά Διορθωμένος		Λοιπά Καταστήματα Εποχικά Διορθωμένος		
	Δείκτης	Μηνιαία Μεταβολή (%)	Δείκτης	Μηνιαία Μεταβολή (%)	Δείκτης	Μηνιαία Μεταβολή (%)	Δείκτης	Μηνιαία Μεταβολή (%)	Δείκτης	Μηνιαία Μεταβολή (%)	
2014	I	71,0	-1,0	71,8	-1,1	76,2	-1,1	67,9	-0,7	67,7	-0,6
	II	72,3	1,7	73,0	1,6	78,5	3,1	68,2	0,5	67,6	-0,2
	III	71,4	-1,2	72,1	-1,2	78,3	-0,3	68,3	0,1	66,3	-2,0
	IV	73,3	2,7	74,6	3,4	77,9	-0,5	68,4	0,2	69,1	4,2
	V	70,9	-3,3	71,9	-3,6	76,1	-2,3	66,2	-3,3	67,4	-2,4
	VI	72,9	2,8	74,0	2,9	78,1	2,6	68,2	3,0	69,4	3,0
	VII	72,6	-0,5	73,8	-0,2	77,9	-0,2	68,7	0,8	68,3	-1,7
	VIII	73,6	1,4	74,0	0,3	81,3	4,4	70,3	2,4	67,9	-0,5
	IX	72,5	-1,6	73,4	-0,8	77,8	-4,3	68,6	-2,5	68,8	1,3
	X	72,6	0,2	73,6	0,2	78,2	0,4	69,3	1,1	68,7	-0,2
	XI	72,6	0,0	73,8	0,2	78,8	0,9	68,7	-0,9	68,5	-0,4
	XII	71,0	-2,2	73,1	-0,9	78,7	-0,2	65,4	-4,8	67,8	-0,9
<i>Μέσος ετήσιος</i>		72,2		73,3		78,2		68,2		68,1	
2015	I	71,7	0,9	73,3	0,3	77,8	-1,1	69,1	5,7	68,9	1,7
	II	72,1	0,6	73,9	0,8	78,0	0,2	67,8	-1,9	70,1	1,7
	III	71,9	-0,3	73,7	-0,3	76,3	-2,2	66,9	-1,4	71,1	1,4
	IV	71,8	-0,2	73,2	-0,7	76,7	0,6	67,9	1,5	69,0	-3,0
	V	73,7	2,7	75,0	2,5	78,6	2,5	69,5	2,4	70,9	2,8
	VI	72,5	-1,7	73,5	-2,0	77,6	-1,3	70,2	1,0	69,4	-2,1
	VII	67,5	-6,9	69,6	-5,3	74,9	-3,5	61,5	-12,4	61,3	-11,7
	VIII	71,9	6,5	73,4	5,4	78,0	4,1	67,9	10,5	69,9	13,9
	IX	70,0	-2,6	72,2	-1,7	75,3	-3,4	64,8	-4,5	69,4	-0,6
	X	70,5	0,6	72,6	0,6	75,9	0,8	65,7	1,3	69,9	0,6
	XI	69,4	-1,6	71,2	-1,9	74,1	-2,4	66,1	0,6	68,9	-1,5
	XII	71,3	2,7	73,4	3,1	75,5	1,9	67,4	1,9	71,2	3,4
<i>Μέσος ετήσιος</i>		71,2		72,9		76,6		67,1		69,2	
2016	I	70,5	-1,1	73,0	-0,6	76,0	0,6	63,7	-5,4	70,2	-1,4
	II	68,1	-3,4	71,0	-2,8	74,6	-1,9	62,5	-1,9	68,7	-2,1
	III	70,9	4,2	73,2	3,2	77,3	3,7	64,7	3,5	69,5	1,2
	IV	70,5	-0,7	72,9	-0,4	76,0	-1,7	63,7	-1,6	70,1	0,7
	V	69,4	-1,6	71,6	-1,8	73,9	-2,8	64,0	0,4	69,5	-0,9
	VI	70,0	0,9	72,6	1,4	76,2	3,1	63,1	-1,4	69,9	0,6
	VII	73,4	4,8	75,5	3,9	78,2	2,7	68,4	8,5	70,4	0,8
	VIII	70,4	-4,1	72,8	-3,5	76,2	-2,6	64,7	-5,5	70,3	-0,2
	IX	71,6	1,7	74,1	1,7	77,7	2,0	64,6	-0,1	70,6	0,4
	X	71,9	0,5	74,3	0,3	78,7	1,3	64,9	0,5	70,4	-0,3
	XI	71,9	0,0	74,7	0,6	77,7	-1,2	63,5	-2,1	71,2	1,2
	XII	70,6	-1,8	73,1	-2,2	76,0	-2,2	65,5	3,2	70,0	-1,8
<i>Μέσος ετήσιος</i>		70,8		73,2		76,5		64,5		70,1	

Γράφημα 6. Μηνιαία μεταβολή (%) Εποχικά Διορθωμένων Δεικτών Όγκου στο Λιανικό Εμπόριο Δεκεμβρίου 2016 / Νοεμβρίου 2016



Επισημαίνεται ότι ο Δείκτης Κύκλου Εργασιών και Όγκου Νοεμβρίου 2016, ο οποίος ανακοινώθηκε ως προσωρινός στο προηγούμενο Δελτίο Τύπου, λόγω νέων στοιχείων έχει αναθεωρηθεί και διαμορφώθηκε κατά κατηγορίες καταστημάτων λιανικού εμπορίου ως εξής:

Κατηγορίες καταστημάτων	Δείκτης Κύκλου Εργασιών				Δείκτης Όγκου			
	Προσωρινός	Ετήσια μεταβολή (%)	Αναθεωρημένος	Ετήσια μεταβολή (%)	Προσωρινός	Ετήσια μεταβολή (%)	Αναθεωρημένος	Ετήσια μεταβολή (%)
Γενικός Δείκτης	69,7	1,8	70,0	2,2	69,7	3,6	70,0	4,0
Γενικός Δείκτης (εκτός καυσίμων και λιπαντικών αυτοκινήτων)	71,4	3,0	71,7	3,5	72,2	5,2	72,4	5,5
I. Κύριες κατηγορίες καταστημάτων								
Καταστήματα ειδών διατροφής	75,1	2,6	75,7	3,4	72,3	4,3	72,8	5,1
Λοιπά καταστήματα	67,5	3,7	67,2	3,2	72,8	6,4	72,6	6,1
II. Επιμέρους κατηγορίες καταστημάτων								
Μεγάλα καταστήματα τροφίμων	78,2	4,4	78,8	5,2	76,8	6,4	77,4	7,2
Πολυκαταστήματα	71,5	-4,4	71,3	-4,7	81,9	-1,2	81,7	-1,4
Καύσιμα και λιπαντικά αυτοκινήτων	62,7	-4,1	63,2	-3,4	62,3	-5,7	62,9	-4,8
Τρόφιμα – Ποτά – Καπνός	58,3	-8,0	58,7	-7,4	55,6	-6,6	56,0	-5,9
Φαρμακευτικά – Καλλυντικά	60,8	0,0	60,3	-0,8	64,2	0,9	63,6	0,0
Ένδυση –Υπόδηση	70,3	1,6	70,6	2,0	77,1	6,1	77,4	6,5
Έπιπλα – Ηλεκτρικά είδη – Οικιακός εξοπλισμός	59,5	1,9	58,4	0,0	71,1	5,0	69,8	3,1
Βιβλία – Χαρτικά – Λοιπά είδη	94,9	11,6	95,4	12,2	106,0	14,8	106,5	15,4
Πωλήσεις εκτός καταστημάτων	53,7	22,0	53,7	22,0	:	:	:	:

: Για τις «πωλήσεις εκτός καταστημάτων» δεν υπολογίζεται Δείκτης Όγκου.

Οι οριστικοί δείκτες Νοεμβρίου 2016 εμφανίζουν μεταβολές σε σχέση με τους αντίστοιχους προσωρινούς δείκτες που δημοσιεύτηκαν στο προηγούμενο Δελτίο Τύπου. Αυτές οφείλονται σε νεότερα στοιχεία των ερευνώμενων επιχειρήσεων με διαφοροποιήσεις κυρίως στους κλάδους «Μεγάλα καταστήματα τροφίμων», «Καύσιμα και λιπαντικά αυτοκινήτων», «Φαρμακευτικά – Καλλυντικά» και «Έπιπλα – Ηλεκτρικά είδη – Οικιακός εξοπλισμός».

Γενικά	Ο Δείκτης Κύκλου Εργασιών στο Λιανικό Εμπόριο, με τη σημερινή μορφή του, καταρτίζεται από το 2005, οπότε και αντικατέστησε τον μέχρι τότε καταρτιζόμενο (από το 1963) Δείκτη Αξίας Λιανικών Πωλήσεων.
Σκοπός του δείκτη – Χρησιμοποιούμενοι ορισμοί	Σκοπός του δείκτη είναι η παρουσίαση της εξέλιξης της αγοράς αγαθών. Ο κύκλος εργασιών περιλαμβάνει τα συνολικά ποσά που έχει τιμολογήσει η επιχείρηση στη διάρκεια της περιόδου αναφοράς και τα οποία αντιστοιχούν σε μεταπώληση αγαθών χωρίς κανένα μετασχηματισμό. Τα στοιχεία που συγκεντρώνονται κάθε μήνα, αφορούν τις πραγματοποιηθείσες πωλήσεις (λιανικές και χονδρικές), από τις οποίες εξαιρείται ο ΦΠΑ, αλλά συμπεριλαμβάνονται οι άλλοι φόροι και τα τέλη επί των αγαθών.
Νομικό πλαίσιο	Ο Δείκτης Κύκλου Εργασιών στο Λιανικό Εμπόριο καταρτίζεται στο πλαίσιο εφαρμογής του Κανονισμού (ΕΚ) αριθ. 1165/98 του Συμβουλίου της 19 ^{ης} Μαΐου 1998 περί βραχυπρόθεσμων στατιστικών και του Κανονισμού (ΕΚ) αριθ. 1893/2006 του Ευρωπαϊκού Κοινοβουλίου και του Συμβουλίου της 20 ^{ης} Δεκεμβρίου 2006, για τη θέσπιση της στατιστικής ταξινόμησης των οικονομικών δραστηριοτήτων NACE Rev. 2.
Περίοδος αναφοράς	Μήνας
Έτος βάσης	2010=100,0
Αναθεώρηση	Η αναθεώρηση του δείκτη με έτος βάσης (2010=100,0) έγινε στο πλαίσιο εφαρμογής του Κανονισμού (ΕΚ) αριθ. 1165/98 του Συμβουλίου, σύμφωνα με τον οποίο οι βραχυχρόνιοι δείκτες αναθεωρούνται κάθε πέντε (5) χρόνια, χρησιμοποιώντας ως έτη βάσης τα έτη που λήγουν σε 0 ή σε 5. Σκοπός της αναθεώρησης είναι η προσαρμογή του δείκτη στις νεότερες εξελίξεις της διάρθρωσης του λιανικού εμπορίου.
Στατιστική ταξινόμηση	Χρησιμοποιείται η στατιστική ταξινόμηση οικονομικών δραστηριοτήτων NACE Rev. 2 (Κανονισμός αριθ. 1893/2006).
Γεωγραφική κάλυψη	Το σύνολο Χώρας, με στοιχεία από 61 Περιφερειακές Ενότητες.
Κάλυψη κλάδων οικονομικών δραστηριοτήτων	Ο δείκτης καλύπτει τους κλάδους οικονομικής δραστηριότητας, με κωδικούς από 4711 έως και 4799, της ταξινόμησης NACE Rev. 2.
Διενεργούμενη έρευνα	Στην έρευνα για την κατάρτιση του δείκτη περιλαμβάνονται 41.801 επιχειρήσεις λιανικού εμπορίου του μητρώου επιχειρήσεων της ΕΛΣΤΑΤ, με ετήσιο (έτους 2010) κύκλο εργασιών ίσο ή μεγαλύτερο των 200.000 ευρώ, από τις οποίες επελέγη και ερευνάται αντιπροσωπευτικό δείγμα μεγέθους 1.607 επιχειρήσεων σε όλη τη χώρα.
Δείκτης Όγκου	Από το έτος 2005 καθιερώθηκε παράλληλος υπολογισμός και του Δείκτη Όγκου για τη μέτρηση των μεταβολών όγκου του λιανικού εμπορίου.
Υπολογισμός των δεικτών	Ο υπολογισμός του Δείκτη Κύκλου Εργασιών γίνεται με την εφαρμογή της μεθόδου αλύσωσης. Αρχικά, υπολογίζεται ο δείκτης κινητής βάσης, συγκρίνοντας την εκτιμηθείσα αξία κύκλου εργασιών τρέχοντος μηνός με την αντίστοιχη αξία του προηγούμενου μήνα και ακολούθως υπολογίζεται ο δείκτης τρέχοντος μηνός, πολλαπλασιάζοντας τον δείκτη κινητής βάσης με τον δείκτη του προηγούμενου μήνα. Η συγκρισιμότητα των δεικτών επιτυγχάνεται με την αναγωγή τους σε δείκτες τυπικού μήνα ίσης χρονικής διάρκειας. Τούτο πραγματοποιείται πολλαπλασιάζοντας τις εκτιμηθείσες αξίες κύκλου εργασιών με ειδικό διορθωτικό συντελεστή που προκύπτει από τη διαίρεση του μέσου μηνιαίου αριθμού εργασιμων ημερών τρέχοντος έτους διά του αριθμού των κανονικών εργασιμων ημερών του ερευνώμενου μήνα. Ο Δείκτης Όγκου προκύπτει από τον αποπληθωρισμό του δείκτη κύκλου εργασιών, χρησιμοποιώντας για τον σκοπό αυτό, ως αποπληθωριστή, τον Δείκτη Τιμών Καταναλωτή.
Εποχική Διόρθωση	Εποχική διόρθωση είναι η διαδικασία απαλοιφής της επίδρασης της εποχικότητας στη χρονοσειρά δεδομένων για τη βελτίωση της συγκρισιμότητας μεταξύ των περιόδων αναφοράς των δεδομένων. Η εποχική διόρθωση πραγματοποιείται με την εφαρμογή της μεθόδου TRAMO-SEATS και με τη χρήση του λογισμικού JDemetra+ 2.0.0. Η χρονοσειρά των εποχικά διορθωμένων δεικτών <i>επανυπολογίζεται</i> κάθε φορά που προστίθεται μια νέα παρατήρηση.
Καταρτιζόμενες σειρές δεικτών	Λόγω εφαρμογής της στατιστικής ταξινόμησης των οικονομικών δραστηριοτήτων NACE Rev. 2, καθιερώθηκε ο υπολογισμός παράλληλων χρονοσειρών για δείκτες, με και χωρίς τη συμπερίληψη του λιανικού εμπορίου καυσίμων κίνησης σε ειδικευμένα καταστήματα. Επίσης καταρτίζονται και χρονοσειρές εποχικά διορθωμένες.
Δημοσίευση στοιχείων	Τα στοιχεία των Δεικτών Κύκλου Εργασιών και Όγκου στο Λιανικό Εμπόριο, με βάση το έτος 2010=100,0, δημοσιεύονται από τον Απρίλιο 2014, <u>με αναδρομικά στοιχεία</u> από το 2000, κατά κατηγορίες ομαδοποιημένων κλάδων οικονομικής δραστηριότητας*.

Παραπομπές Περισσότερες πληροφορίες σχετικά με τη μεθοδολογία κατάρτισης και υπολογισμού των Δεικτών Κύκλου Εργασιών και Όγκου στο Λιανικό Εμπόριο, καθώς και στοιχεία χρονοσειρών των δεικτών αυτών, διατίθενται στην ιστοσελίδα της ΕΛΣΤΑΤ: [http://www.statistics.gr/el/statistics/-/publication/DKT39/-](http://www.statistics.gr/el/statistics/-/publication/DKT39/)

*Κατηγορίες ομαδοποιημένων κλάδων οικονομικής δραστηριότητας του Δείκτη Κύκλου Εργασιών και Όγκου στο Λιανικό Εμπόριο:

Μεγάλα καταστήματα τροφίμων (super markets)

Λιανικό εμπόριο σε μη ειδικευμένα καταστήματα που πωλούν κυρίως τρόφιμα, ποτά και καπνό.

Πολυκαταστήματα

Άλλο λιανικό εμπόριο σε μη ειδικευμένα καταστήματα.

Τρόφιμα – ποτά – καπνός

Φρούτα και λαχανικά, κρέας και προϊόντα κρέατος, ψάρια, καρκινοειδή και μαλάκια, ψωμί και είδη μπισκοτοποιίας, αρτοποιίας και ζαχαροπλαστικής, ποτά, άλλο εμπόριο τροφίμων σε ειδικευμένα καταστήματα.

Καύσιμα και λιπαντικά αυτοκινήτων

Καύσιμα κίνησης σε ειδικευμένα καταστήματα.

Φαρμακευτικά προϊόντα – καλλυντικά

Φαρμακευτικά είδη, ιατρικά και ορθοπεδικά είδη, καλλυντικά και είδη καλλωπισμού.

Ένδυση – υπόδηση

Ενδύματα, κλωστοϋφαντουργικά προϊόντα, υποδήματα και δερμάτινα είδη.

Έπιπλα – ηλεκτρικά είδη – οικιακός εξοπλισμός

Έπιπλα και φωτιστικά είδη, ηλεκτρικές οικιακές συσκευές, εξοπλισμός ήχου και εικόνας, εμπόριο εγγραφών μουσικής και εικόνας, εμπόριο σιδηρικών, χρωμάτων και τζαμιών.

Βιβλία – χαρτικά – λοιπά είδη

Βιβλία, εφημερίδες και γραφική ύλη, αθλητικός εξοπλισμός, παιχνίδια, ρολόγια και κοσμήματα, ηλεκτρονικοί υπολογιστές, περιφερειακός εξοπλισμός υπολογιστών και λογισμικού, τηλεπικοινωνιακός εξοπλισμός, εμπόριο λουλουδιών, φυτών, σπόρων, λιπασμάτων, ζώων συντροφιάς και σχετικών ζωοτροφών, εμπόριο χαλιών, κιλιμιών και επενδύσεων δαπέδου και τοίχου.

Πωλήσεις εκτός καταστημάτων

Πωλήσεις με αλληλογραφία, ή μέσω διαδικτύου, τρόφιμα, ποτά και καπνός σε υπαίθριους πάγκους και αγορές, άλλο εμπόριο εκτός καταστημάτων, υπαίθριων πάγκων ή αγορών.