



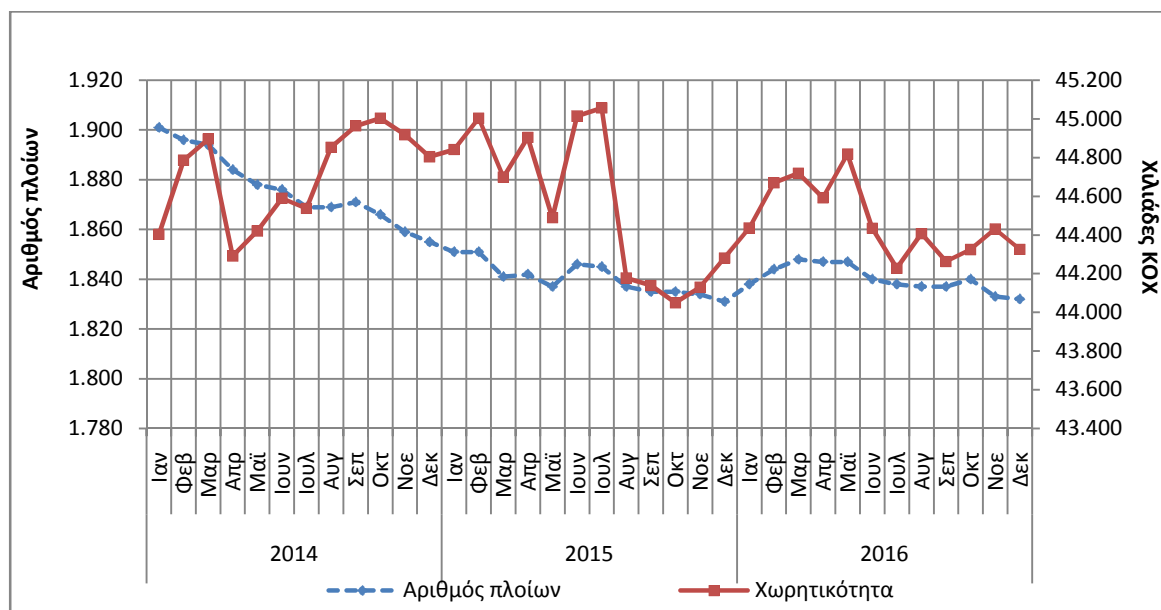
ΔΕΛΤΙΟ ΤΥΠΟΥ

ΔΥΝΑΜΗ ΕΛΛΗΝΙΚΟΥ ΕΜΠΟΡΙΚΟΥ ΣΤΟΛΟΥ: ΔΕΚΕΜΒΡΙΟΣ 2016 (Προσωρινά στοιχεία)

Η Ελληνική Στατιστική Αρχή (ΕΛΣΤΑΤ) ανακοινώνει τη Δύναμη του Ελληνικού Εμπορικού Στόλου (πλοία 100 Κ.Ο.Χ.¹ και άνω) για τον μήνα Δεκέμβριο 2016. Ειδικότερα:

- Η Δύναμη του Ελληνικού Εμπορικού Στόλου τον μήνα Δεκέμβριο 2016, σε σύγκριση με την αντίστοιχη Δύναμη του Δεκεμβρίου 2015, παρουσίασε αύξηση κατά 0,1% έναντι μείωσης 1,3% που σημειώθηκε κατά την αντίστοιχη σύγκριση του έτους 2015 προς το 2014 (Πίνακας 1).
- Η Ολική Χωρητικότητα του Ελληνικού Εμπορικού Στόλου, από πλοία 100 ΚΟΧ και άνω, τον μήνα Δεκέμβριο 2016 σε σύγκριση με την αντίστοιχη χωρητικότητα του Δεκεμβρίου 2015, παρουσίασε αύξηση 0,1%, έναντι μείωσης 1,2% που σημειώθηκε κατά την αντίστοιχη σύγκριση του έτους 2015 προς το 2014 (Πίνακας 1).

Διάγραμμα 1: Δύναμη και Ολική Χωρητικότητα των ελληνικών εμπορικών πλοίων 100 ΚΟΧ και άνω, σε μηνιαία βάση για την περίοδο Ιανουάριος 2014 – Δεκέμβριος 2016



Πληροφορίες

Διεύθυνση Στατιστικών Τομέα Εμπορίου και Υπηρεσιών

Τμήμα Εμπορικής Ναυτιλίας

Κωνσταντίνος Παπανδρέου

Τηλ. : 213 135 2187

Fax : 213 135 3059

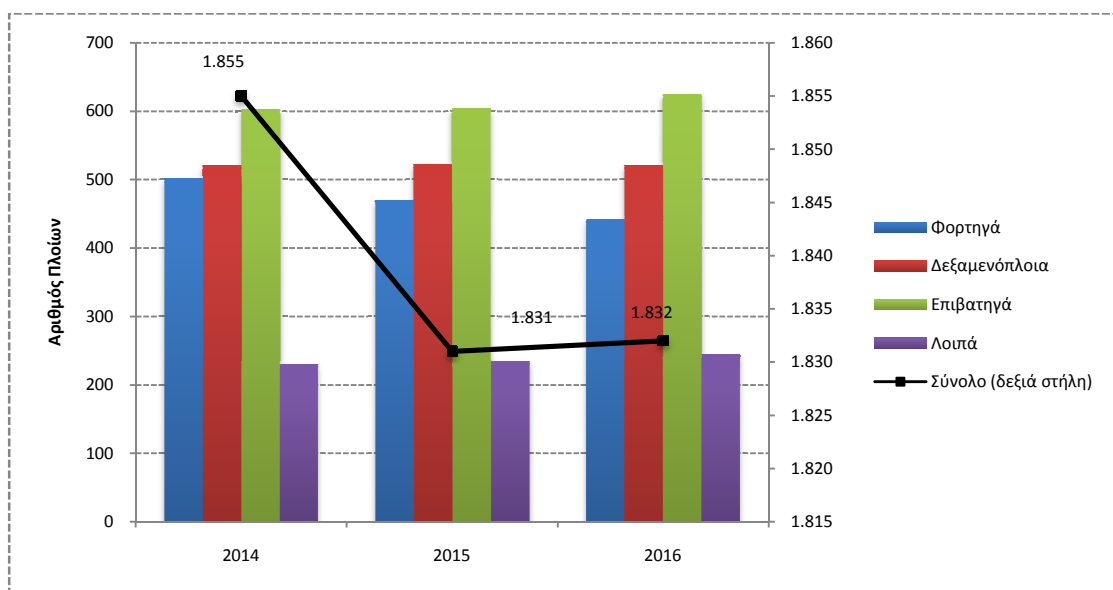
E-mail: k.papandreou@statistics.gr

¹ Κ.Ο.Χ.: Κόροι Ολικής Χωρητικότητας

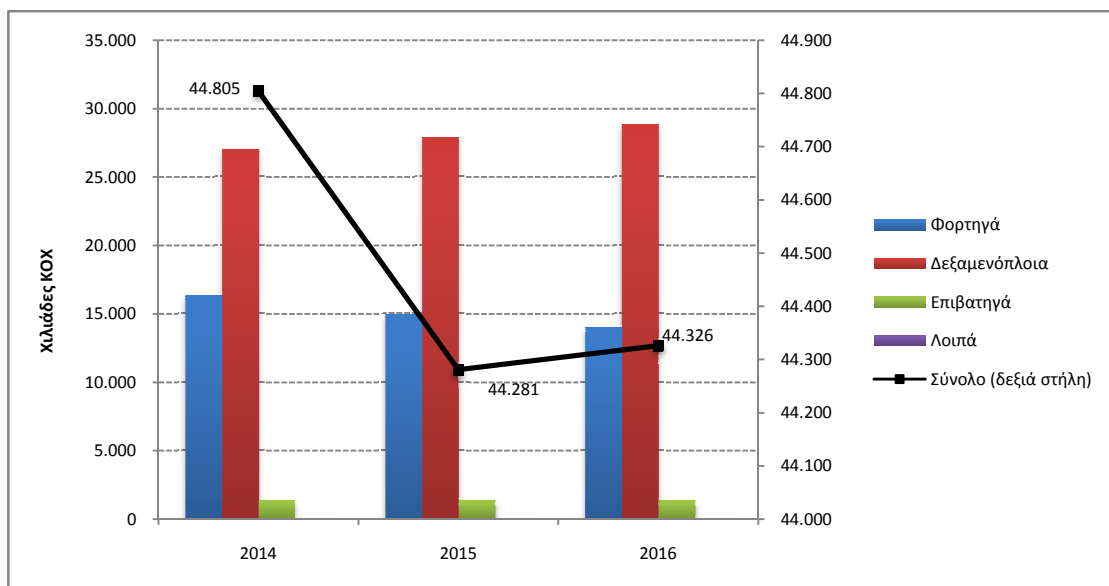
Πίνακας 1. Δύναμη και χωρητικότητα των ελληνικών εμπορικών πλοίων 100 ΚΟΧ και άνω, κατά κατηγορίες πλοίων, Δεκέμβριος 2014 – 2016

Δεκέμβριος										
Κατηγορίες Πλοίων	2014		2015		Μεταβολή % 2015/2014		2016		Μεταβολή % 2016/2015	
	Αριθμός Πλοίων	Χωρ/τητα ΚΟΧ	Αριθμός Πλοίων	Χωρ/τητα ΚΟΧ	Αριθμός Πλοίων	ΚΟΧ	Αριθμός Πλοίων	Χωρ/τητα ΚΟΧ	Αριθμός Πλοίων	ΚΟΧ
Φορτηγά	501	16.346.192	470	14.973.825	-6,2%	-8,4%	442	14.003.331	-6,0%	-6,5%
Δεξαμενόπλοια	521	27.027.473	522	27.894.317	0,2%	3,2%	521	28.884.758	-0,2%	3,6%
Επιβατηγά	603	1.363.535	604	1.343.645	0,2%	-1,5%	625	1.352.176	3,5%	0,6%
Λοιπά	230	67.779	235	68.944	2,2%	1,7%	244	85.759	3,8%	24,4%
Σύνολο:	1.855	44.804.979	1.831	44.280.731	-1,3%	-1,2%	1.832	44.326.024	0,1%	0,1%

Διάγραμμα 2α: Δύναμη των ελληνικών εμπορικών πλοίων 100 ΚΟΧ και άνω, κατά κατηγορίες πλοίων, Δεκέμβριος 2014 – 2016



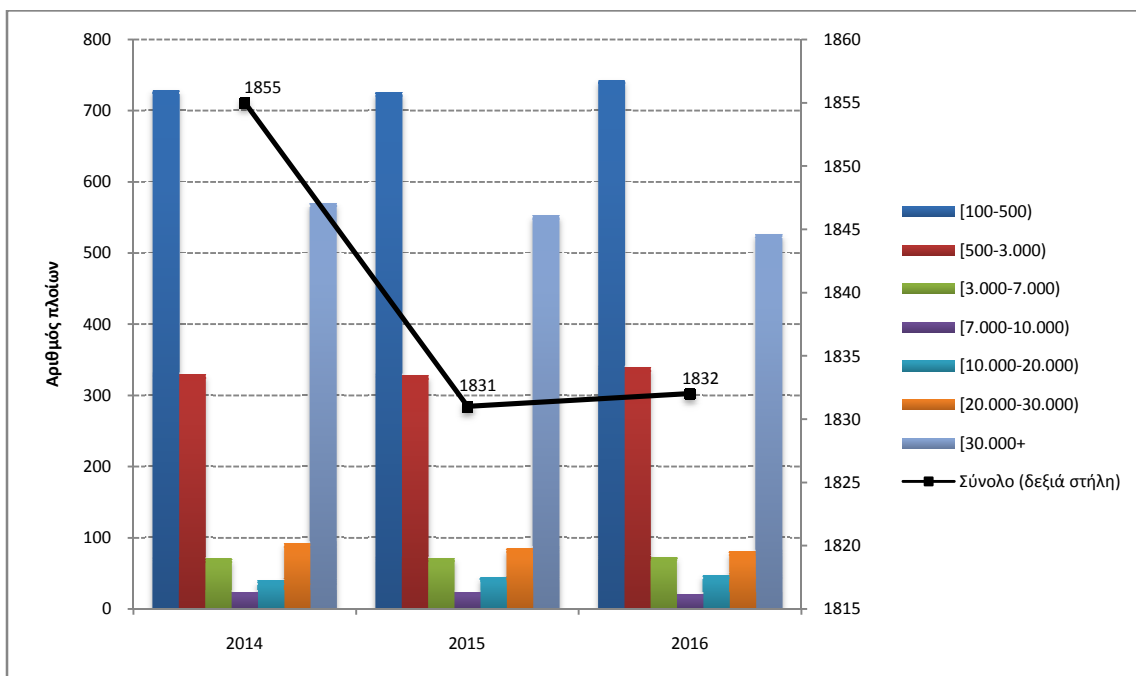
Διάγραμμα 2β: Χωρητικότητα των ελληνικών εμπορικών πλοίων 100 ΚΟΧ και άνω, κατά κατηγορίες πλοίων, Δεκέμβριος 2014 – 2016



Πίνακας 2. Κατανομή των ελληνικών εμπορικών πλοίων 100 ΚΟΧ και άνω, κατά κλιμάκια ολικής χωρητικότητας, Δεκέμβριος 2014 – 2016

Δεκέμβριος										
Κλιμάκια Ολικής Χωρητικότητας	2014		2015		Μεταβολή % 2015/2014		2016		Μεταβολή % 2016/2015	
	Αριθμός Πλοίων	Χωρ/τητα ΚΟΧ	Αριθμός Πλοίων	Χωρ/τητα ΚΟΧ	Αριθμός Πλοίων	ΚΟΧ	Αριθμός Πλοίων	Χωρ/τητα ΚΟΧ	Αριθμός Πλοίων	ΚΟΧ
[100-500)	729	184.666	725	184.640	-0,5%	0,0%	743	189.593	2,5%	2,7%
[500-3.000)	330	412.394	328	406.882	-0,6%	-1,3%	340	421.185	3,7%	3,5%
[3.000-7.000)	71	320.035	72	322.206	1,4%	0,7%	73	324.478	1,4%	0,7%
[7.000-10.000)	23	195.134	23	195.134	0,0%	0,0%	20	169.974	-13,0%	-12,9%
[10.000-20.000)	40	600.382	45	675.245	12,5%	12,5%	48	711.534	6,7%	5,4%
[20.000-30.000)	92	2.491.111	85	2.282.631	-7,6%	-8,4%	81	2.162.861	-4,7%	-5,2%
[30.000+)	570	40.601.257	553	40.213.993	-3,0%	-1,0%	527	40.346.399	-4,7%	0,3%
Σύνολο:	1.855	44.804.979	1.831	44.280.731	-1,3%	-1,2%	1.832	44.326.024	0,1%	0,1%

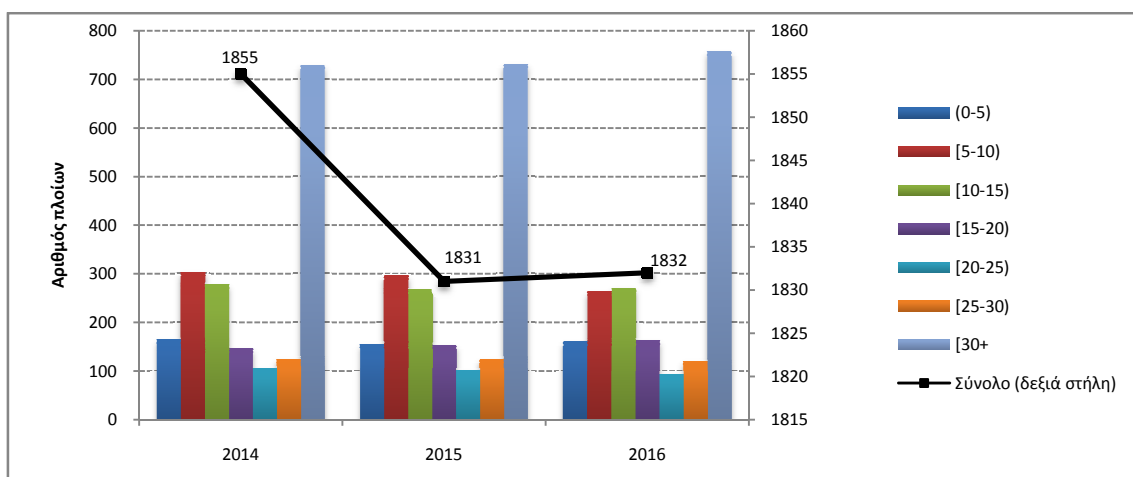
Διάγραμμα 3: Κατανομή των ελληνικών εμπορικών πλοίων 100 ΚΟΧ και άνω, κατά κλιμάκια ολικής χωρητικότητας, Δεκέμβριος 2014 – 2016



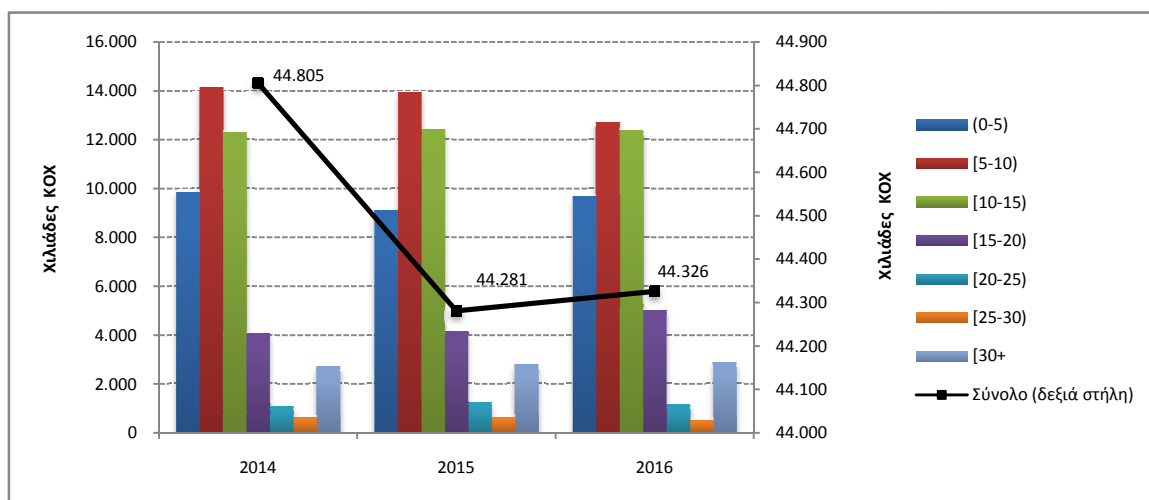
Πίνακας 3. Κατανομή των ελληνικών εμπορικών πλοίων 100 ΚΟΧ και άνω, κατά ομάδες ηλικιών, Δεκέμβριος 2014 – 2016

Δεκέμβριος										
Ομάδες Ηλικιών	2014		2015		Μεταβολή % 2015/2014		2016		Μεταβολή % 2016/2015	
	Αριθμός Πλοίων	Χωρ/τητα ΚΟΧ	Αριθμός Πλοίων	Χωρ/τητα ΚΟΧ	Αριθμός Πλοίων	ΚΟΧ	Αριθμός Πλοίων	Χωρ/τητα ΚΟΧ	Αριθμός Πλοίων	ΚΟΧ
(0-5)	166	9.858.738	156	9.119.114	-6,0%	-7,5%	162	9.662.177	3,8%	6,0%
[5-10)	304	14.147.710	296	13.938.283	-2,6%	-1,5%	263	12.717.385	-11,1%	-8,8%
[10-15)	279	12.271.305	268	12.419.270	-3,9%	1,2%	271	12.366.628	1,1%	-0,4%
[15-20)	147	4.062.677	154	4.144.204	4,8%	2,0%	164	5.023.863	6,5%	21,2%
[20-25)	105	1.095.689	102	1.237.808	-2,9%	13,0%	94	1.158.715	-7,8%	-6,4%
[25-30)	125	644.222	124	635.076	-0,8%	-1,4%	121	517.990	-2,4%	-18,4%
[30+)	729	2.724.638	731	2.786.976	0,3%	2,3%	757	2.879.266	3,6%	3,3%
Σύνολο:	1.855	44.804.979	1.831	44.280.731	-1,3%	-1,2%	1.832	44.326.024	0,1%	0,1%

Διάγραμμα 4α: Κατανομή των ελληνικών εμπορικών πλοίων 100 ΚΟΧ και άνω, κατά ομάδες ηλικιών, Δεκέμβριος 2014 – 2016



Διάγραμμα 4β: Κατανομή χωρητικότητας των ελληνικών εμπορικών πλοίων 100 ΚΟΧ και άνω, κατά ομάδες ηλικιών, Δεκέμβριος 2014 – 2016



ΕΠΕΞΗΓΗΜΑΤΙΚΕΣ ΣΗΜΕΙΩΣΕΙΣ

- Έρευνα Δύναμης Ελληνικού Εμπορικού Στόλου** Η έρευνα διενεργείται κάθε μήνα από το 1964 μέχρι σήμερα χωρίς να έχουν υπάρξει ουσιαστικές αλλαγές ως προς τον τρόπο διεξαγωγής της. Σκοπός της έρευνας είναι η πλήρης καταγραφή στατιστικών στοιχείων σχετικά με τον αριθμό και τα βασικά χαρακτηριστικά των ελληνικών εμπορικών πλοίων, έτσι ώστε να υπάρχει πλήρης εικόνα της διαχρονικής εξέλιξης της δύναμης του ελληνικού εμπορικού στόλου.
- Νομικό πλαίσιο** Η έρευνα διενεργείται σύμφωνα με την κοινή υπουργική απόφαση αριθ. 6792/Γ-81/11-4-97 των υπουργών Εθνικής Οικονομίας και Οικονομικών και Εμπορικής Ναυτιλίας.
- Περίοδος Αναφοράς** Τα αποτελέσματα της έρευνας αναφέρονται στο τέλος Δεκεμβρίου 2016
- Κάλυψη** Στην έρευνα περιλαμβάνονται όλες οι Λιμενικές Αρχές εσωτερικού και οι Ελληνικές Προξενικές Λιμενικές Αρχές της αλλοδαπής που τηρούν νηολόγια, οι οποίες αποστέλλουν κάθε μήνα στην Ελληνική Στατιστική Αρχή (ΕΛ.ΣΤΑΤ), τις μεταβολές των ελληνικών εμπορικών πλοίων που είναι γραμμένα στα νηολογία τους.
- Ορισμοί** **Εμπορικό πλοίο:** Είναι κάθε σκάφος καθαρής χωρητικότητας, τουλάχιστον δέκα κόρων, προορισμένο να κινείται αυτοδύναμα στη θάλασσα και να ενεργεί τη μεταφορά προσώπων ή πραγμάτων, την αλιεία, τη ρυμούλκηση και κάθε άλλη ναυτιλιακή εργασία.
- Ελληνικός εμπορικός στόλος:** Είναι το σύνολο των εμπορικών πλοίων που είναι νηολογημένα στην Ελλάδα και ανήκουν σε πρόσωπα φυσικά ή νομικά που κατοικούν στην ελληνική επικράτεια. Η ελληνική σημαία που φέρουν τα ανωτέρω πλοία δείχνει ότι όλοι οι οικονομικοί και εμπορικοί κανόνες με τους οποίους διεξάγονται οι θαλάσσιες δραστηριότητές τους, όπως, επιδοτήσεις ναυπηγήσεων, περιορισμοί φόρτωσης, αποθεματοποιήσεις αποσβέσεων και άλλες φορολογικές διατάξεις, καθορίζονται από τις αρμόδιες ελληνικές αρχές.
- Ολική χωρητικότητα:** Αναφέρεται στους χώρους φόρτωσης στο εσωτερικό του κύτους και στη γέφυρα, που είναι διαθέσιμοι για τη μεταφορά εμπορευμάτων, τροφίμων, επιβατών και του πληρώματος. Η ολική χωρητικότητα μετρείται σε κόρους (ΚΟΧ). Ο κόρος είναι ίσος με 2,83 κυβικά μέτρα ή 100 αγγλικά κυβικά πόδια.
- Καθαρή χωρητικότητα σε κόρους (Κ.Κ.Χ):** Η καθαρή χωρητικότητα προκύπτει από την ολική χωρητικότητα μετά την αφαίρεση του όγκου των χώρων που χρησιμοποιούνται από το πλήρωμα, των οργάνων ναυσιπλοΐας και των μηχανών, των δεξαμενών μαζούτ και νερού, καθώς και του όγκου άλλων χώρων που δεν χρησιμοποιούνται από τους επιβάτες ή για εμπορεύματα.
- Ηλικία του πλοίου:** Αυτή καθορίζεται από το έτος κατασκευής του κύτους που περιβάλλει το μηχανοστάσιο.
- Μεθοδολογία** Η έρευνα διεξάγεται απογραφικά σε όλες τις Λιμενικές Αρχές εσωτερικού και τις Ελληνικές Προξενικές Λιμενικές Αρχές της αλλοδαπής, οι οποίες αποστέλλουν στην ΕΛ.ΣΤΑΤ σε μηνιαία βάση, τις μεταβολές των πλοίων που αφορούν: α) στην εγγραφή νέων πλοίων που νηολογήθηκαν, β) στη μετονομασία πλοίων, γ) στην αλλαγή πλοιοκτησίας, δ) στις μετεγγραφές από άλλους λιμένες, ε) στη διαγραφή πλοίων, στ) στην οριστική καταμέτρηση – ανακαταμέτρηση πλοίων, ζ) στην αλλαγή μηχανής. Οι μεταβολές αυτές χρησιμοποιούνται, μετά από κατάλληλη επεξεργασία, για την ενημέρωση, μέσω ειδικού μηχανογραφικού προγράμματος, του τηρούμενου Μητρώου Ελληνικών Εμπορικών Πλοίων, από το οποίο παράγονται μηνιαία και ετήσια αποτελέσματα.
- Παραπομπές** Περισσότερες πληροφορίες (πίνακες, διαγράμματα) σχετικά με την Έρευνα της Δύναμης του Ελληνικού Εμπορικού Στόλου μπορούν να αναζητηθούν στην ιστοσελίδα της ΕΛ.ΣΤΑΤ στο Σύνδεσμο: <http://www.statistics.gr/el/statistics/-/publication/SMA27/>