



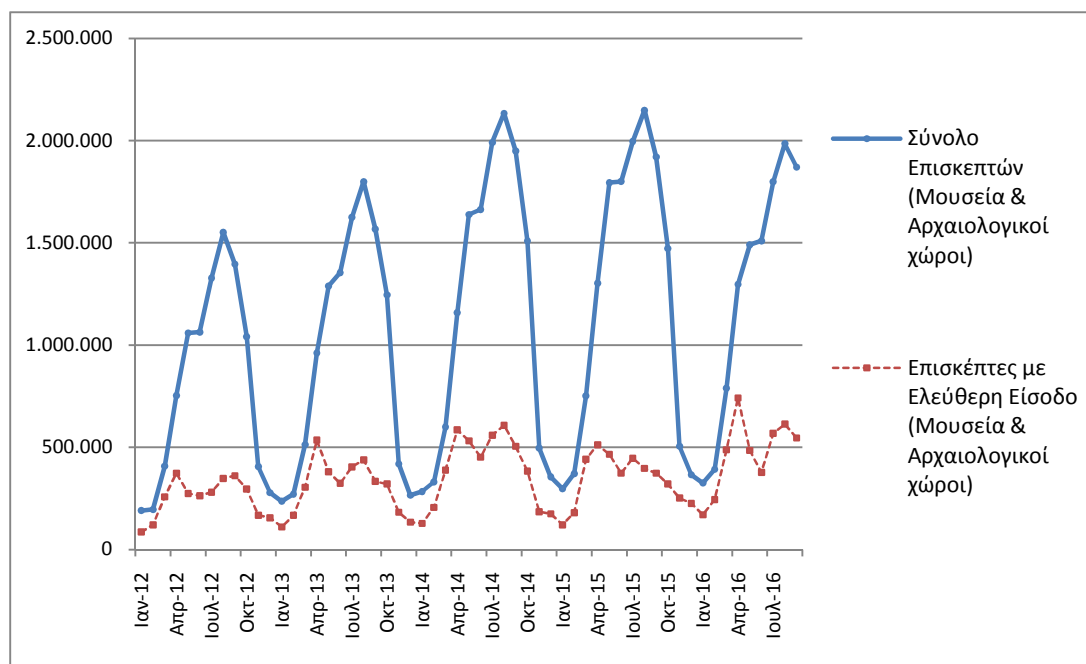
## ΔΕΛΤΙΟ ΤΥΠΟΥ

### ΚΙΝΗΣΗ ΜΟΥΣΕΙΩΝ ΚΑΙ ΑΡΧΑΙΟΛΟΓΙΚΩΝ ΧΩΡΩΝ ΣΕΠΤΕΜΒΡΙΟΣ 2016

Η Ελληνική Στατιστική Αρχή (ΕΛΣΤΑΤ) ανακοινώνει τα αποτελέσματα της Έρευνας Κίνησης Μουσείων και Αρχαιολογικών Χώρων για τον μήνα Σεπτέμβριο 2016. Πιο συγκεκριμένα:

- Κατά τον μήνα Σεπτέμβριο 2016 σε σχέση με τον αντίστοιχο μήνα του 2015, παρατηρήθηκε αύξηση των επισκεπτών των Μουσείων κατά 4,3%, των επισκεπτών ελεύθερης εισόδου κατά 79,5% και των εισπράξεων κατά 14,3% (Πίνακας 1).
- Στους Αρχαιολογικούς χώρους, κατά τον μήνα Σεπτέμβριο 2016 σε σύγκριση με τον αντίστοιχο μήνα του 2015, παρατηρείται μείωση των επισκεπτών κατά 5%, ενώ ο αριθμός των επισκεπτών ελεύθερης εισόδου παρουσίασε αύξηση κατά 32,8% και οι αντίστοιχες εισπράξεις παρουσίασαν αύξηση κατά 83,9% (Πίνακας 1).
- Κατά το εννεάμηνο Ιανουαρίου - Σεπτεμβρίου του 2016, παρατηρείται μείωση σε σχέση με την αντίστοιχη περίοδο του έτους 2015 κατά 1,8% στους επισκέπτες των Μουσείων και αύξηση κατά 31,1% στους επισκέπτες ελεύθερης εισόδου, ενώ οι αντίστοιχες εισπράξεις παρουσίασαν αύξηση κατά 6,2% (Πίνακας 2).
- Στους Αρχαιολογικούς χώρους, κατά το εννεάμηνο Ιανουαρίου-Σεπτεμβρίου 2016 σε σχέση με την αντίστοιχη περίοδο του 2015, παρατηρείται μείωση των επισκεπτών κατά 9,8% και αντίθετα αύξηση κατά 21,7% των επισκεπτών ελεύθερης εισόδου ενώ οι αντίστοιχες εισπράξεις παρουσίασαν αύξηση κατά 65,6% (Πίνακας 2).

**Διάγραμμα 1: Κίνηση Μουσείων και Αρχαιολογικών Χώρων (1/2012 – 9/2016)**



#### **Πληροφορίες:**

Διεύθυνση Κοινωνικών Στατιστικών

Τμήμα Στατιστικών Πολιτιστικού Τομέα και Αθλητισμού

Αργυρώ Πατεράκη (τηλ.: 213 1352129, e-mail: [ar.pateraki@statistics.gr](mailto:ar.pateraki@statistics.gr))

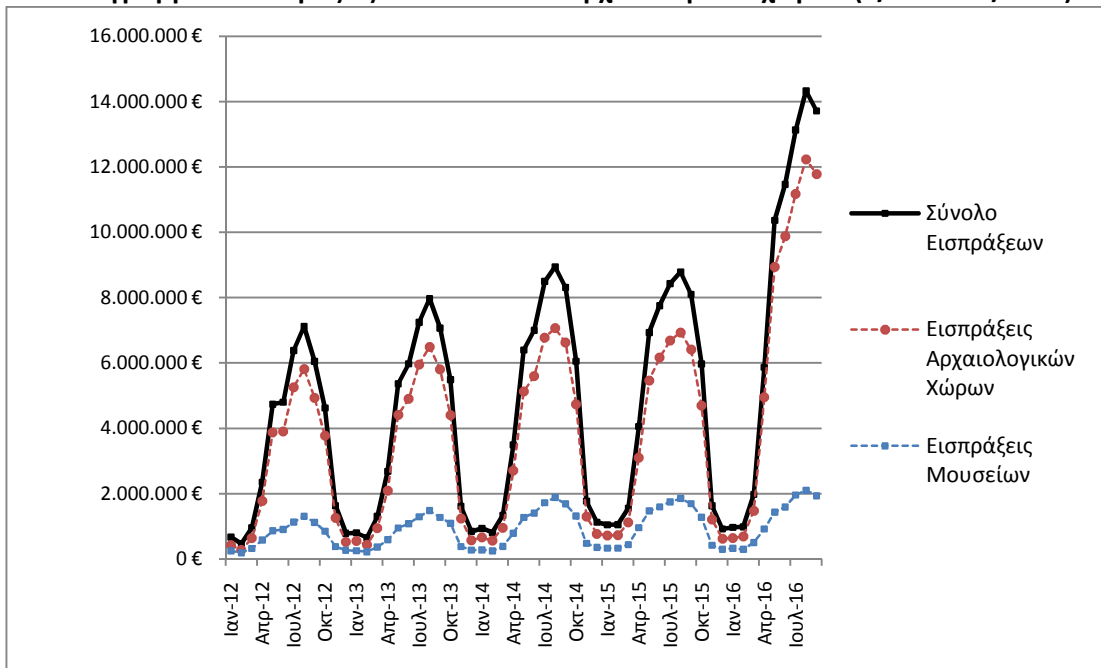
**ΠΙΝΑΚΑΣ 1: ΕΠΙΣΚΕΠΤΕΣ ΜΟΥΣΕΙΩΝ ΚΑΙ ΑΡΧΑΙΟΛΟΓΙΚΩΝ ΧΩΡΩΝ – ΕΙΣΠΡΑΞΕΙΣ  
(ΣΕΠΤΕΜΒΡΙΟΣ 2015 ΚΑΙ ΣΕΠΤΕΜΒΡΙΟΣ 2016)**

<b>I. ΑΡΙΘΜΟΣ ΕΠΙΣΚΕΠΤΩΝ</b>			
<b>Μουσεία - Αρχαιολογικοί Χώροι</b>	<b>2015</b>	<b>2016</b>	<b>Μεταβολή 2016/2015</b>
<b>Γενικό σύνολο επισκεπτών (Α+Β)</b>	<b>1.920.119</b>	<b>1.870.067</b>	<b>-2,6%</b>
<b>A. Μουσεία (Γ+Ε)</b>	<b>495.064</b>	<b>516.119</b>	<b>4,3%</b>
Μουσείο Ακρόπολης	151.339	148.078	-2,2%
Εθνικό Αρχαιολογικό	51.833	30.492	-41,2%
Αρχαίας Ολυμπίας	16.975	13.601	-19,9%
Παλάτι Ιπποτών (Ρόδου)	40.981	41.580	1,5%
Ηρακλείου (Κρήτης)	31.342	65.170	107,9%
Ρόδου	14.172	14.461	2,0%
Δελφών	23.303	18.353	-21,2%
Λοιπών Μουσείων	165.119	184.384	11,7%
<b>B. Αρχαιολογικοί χώροι (Δ+Ζ)</b>	<b>1.425.055</b>	<b>1.353.948</b>	<b>-5,0%</b>
Επιδαύρου <sup>(1)</sup>	53.635	46.812	-12,7%
Ακροπόλεως Μυκηνών και Θησαυρού Ατρέα	47.423	40.414	-14,8%
Ακροπόλεως Αθηνών	257.329	231.112	-10,2%
Σουνίου	23.452	26.184	11,6%
Ακροπόλεως Λίνδου	101.151	76.906	-24,0%
Καμείρου (Ρόδου)	26.520	21.235	-19,9%
Αρχαίας Ολυμπίας	59.804	54.093	-9,5%
Κνωσού (Κρήτης)	103.836	93.774	-9,7%
Φαιστού (Κρήτης)	14.999	12.458	-16,9%
Αρχαίας Κορίνθου <sup>(1)</sup>	16.389	19.598	19,6%
Μυστρά <sup>(1)</sup>	13.927	13.871	-0,4%
Δελφών	35.189	41.223	17,1%
Λοιπών Αρχαιολογικών χώρων	671.401	676.268	0,7%
<b>II. ΑΡΙΘΜΟΣ ΕΠΙΣΚΕΠΤΩΝ ΜΕ ΕΙΣΙΤΗΡΙΟ</b>			
	<b>2015</b>	<b>2016</b>	<b>Μεταβολή 2016/2015</b>
<b>Σύνολο Επισκεπτών Με Εισιτήριο (Γ+Δ)</b>	<b>1.546.785</b>	<b>1.324.568</b>	<b>-14,4%</b>
Γ. Μουσεία	388.518	324.871	-16,4%
Δ. Αρχαιολογικοί χώροι	1.158.267	999.697	-13,7%
<b>III. ΑΡΙΘΜΟΣ ΕΠΙΣΚΕΠΤΩΝ ΕΛΕΥΘΕΡΗΣ ΕΙΣΟΔΟΥ</b>			
	<b>2015</b>	<b>2016</b>	<b>Μεταβολή 2016/2015</b>
<b>Σύνολο Επισκεπτών Ελεύθερης Εισόδου (Ε+Ζ)</b>	<b>373.334</b>	<b>545.499</b>	<b>46,1%</b>
Ε. Μουσεία	106.546	191.248	79,5%
Ζ. Αρχαιολογικοί χώροι	266.788	354.251	32,8%
<b>IV. ΕΙΣΠΡΑΞΕΙΣ (σε ευρώ)</b>			
	<b>2015</b>	<b>2016</b>	<b>Μεταβολή 2016/2015</b>
<b>Σύνολο Εισπράξεων (Η+Θ)</b>	<b>8.101.593,00</b>	<b>13.719.275,00</b>	<b>69,3%</b>
Η. Μουσεία	1.690.792,00	1.932.522,00	14,3%
Θ. Αρχαιολογικοί χώροι	6.410.801,00	11.786.753,00	83,9%

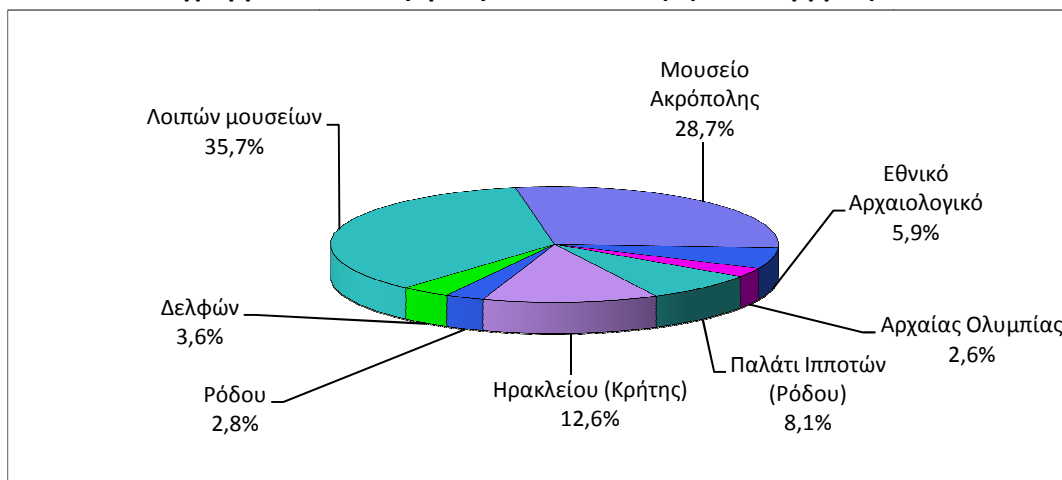
<sup>(1)</sup> Ισχύει ενιαίο εισιτήριο για το μουσείο και τον αρχαιολογικό χώρο.

Στα παρακάτω διαγράμματα παρουσιάζεται η πορεία των εισπράξεων (διάγραμμα 2) καθώς και η επισκεψιμότητα ανά Μουσείο και Αρχαιολογικό χώρο (διαγράμματα 3 και 4 αντίστοιχα).

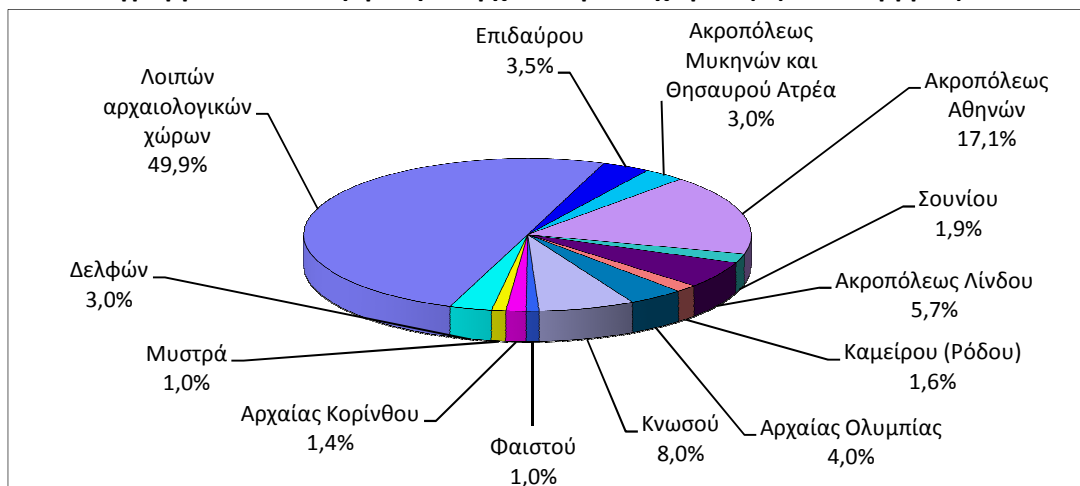
**Διάγραμμα 2: Εισπράξεις Μουσείων και Αρχαιολογικών χώρων (1/2012 – 9/2016)**



**Διάγραμμα 3: Επισκεψιμότητα Μουσείων (%) - Σεπτέμβριος 2016**



**Διάγραμμα 4: Επισκεψιμότητα Αρχαιολογικών χώρων (%) - Σεπτέμβριος 2016**



**ΠΙΝΑΚΑΣ 2: ΕΠΙΣΚΕΠΤΕΣ ΜΟΥΣΕΙΩΝ ΚΑΙ ΑΡΧΑΙΟΛΟΓΙΚΩΝ ΧΩΡΩΝ - ΕΙΣΠΡΑΞΕΙΣ  
( 2014, 2015, ΙΑΝΟΥΑΡΙΟΣ - ΣΕΠΤΕΜΒΡΙΟΣ 2015 & 2016 )**

<b>I. ΑΡΙΘΜΟΣ ΕΠΙΣΚΕΠΤΩΝ</b>					
Μουσεία - Αρχαιολογικοί Χώροι	2014	2015	ΙΑΝΟΥΑΡΙΟΣ- ΣΕΠΤΕΜΒΡΙΟΣ		Μεταβολή 2016/2015
			2015	2016	
<b>Γενικό σύνολο επισκεπτών (Α+Β)</b>	<b>14.107.303</b>	<b>14.725.895</b>	<b>12.382.372</b>	<b>11.457.034</b>	<b>-7,5%</b>
<b>A. Μουσεία (Γ+Ε)</b>	<b>4.154.142</b>	<b>4.405.842</b>	<b>3.596.195</b>	<b>3.532.776</b>	<b>-1,8%</b>
Μουσείο Ακρόπολης	1.377.409	1.510.615	1.222.013	1.104.883	-9,6%
Εθνικό Αρχαιολογικό	459.115	476.754	389.929	338.458	-13,2%
Αρχαίας Ολυμπίας	134.976	135.972	116.907	104.785	-10,4%
Παλάτι Ιπποτών (Ρόδου)	258.906	251.091	218.754	199.866	-8,6%
Ηρακλείου (Κρήτης)	198.942	201.657	164.925	300.272	82,1%
Ρόδου	79.878	87.824	76.076	60.420	-20,6%
Δελφών	190.314	205.369	175.725	135.895	-22,7%
Λοιπών μουσείων	1.454.602	1.536.560	1.231.866	1.288.197	4,6%
<b>B. Αρχαιολογικοί χώροι (Δ+Ζ)</b>	<b>9.953.161</b>	<b>10.320.053</b>	<b>8.786.177</b>	<b>7.924.258</b>	<b>-9,8%</b>
Επιδαύρου <sup>(1)</sup>	416.323	443.565	392.394	320.223	-18,4%
Ακροπόλεως Μυκηνών και Θησαυρού Ατρέα	377.336	402.565	352.156	290.783	-17,4%
Ακροπόλεως Αθηνών	1.563.434	2.043.868	1.696.057	1.474.297	-13,1%
Σουνίου	203.269	236.285	198.717	183.297	-7,8%
Ακροπόλεως Λίνδου	630.042	580.875	519.296	367.311	-29,3%
Καμείρου (Ρόδου)	177.859	152.204	135.502	97.847	-27,8%
Αρχαίας Ολυμπίας	464.990	439.836	364.315	355.452	-2,4%
Κνωσού (Κρήτης)	670.499	632.288	541.426	527.981	-2,5%
Φαιστού (Κρήτης)	105.643	94.689	81.999	65.341	-20,3%
Αρχαίας Κορίνθου <sup>(1)</sup>	161.819	141.490	117.438	124.770	6,2%
Μυστρά <sup>(1)</sup>	113.815	117.010	102.531	98.168	-4,3%
Δελφών	293.944	319.754	276.827	244.516	-11,7%
Λοιπών Αρχαιολογικών χώρων	4.774.188	4.715.624	4.007.519	3.774.272	-5,8%
<b>II. ΑΡΙΘΜΟΣ ΕΠΙΣΚΕΠΤΩΝ ΜΕ ΕΙΣΙΤΗΡΙΟ</b>					
	2014	2015	ΙΑΝΟΥΑΡΙΟΣ- ΣΕΠΤΕΜΒΡΙΟΣ		Μεταβολή 2016/2015
			2015	2016	
<b>Σύνολο Επισκεπτών Με Εισιτήριο (Γ+Δ)</b>	<b>9.389.965</b>	<b>10.544.249</b>	<b>8.998.861</b>	<b>7.225.448</b>	<b>-19,7%</b>
Γ. Μουσεία	2.438.365	2.867.641	2.380.751	1.939.597	-18,5%
Δ. Αρχαιολογικοί χώροι	6.951.600	7.676.608	6.618.110	5.285.851	-20,1%
<b>III. ΑΡΙΘΜΟΣ ΕΠΙΣΚΕΠΤΩΝ ΕΛΕΥΘΕΡΗΣ ΕΙΣΟΔΟΥ</b>					
	2014	2015	ΙΑΝΟΥΑΡΙΟΣ- ΣΕΠΤΕΜΒΡΙΟΣ		Μεταβολή 2016/2015
			2015	2016	
<b>Σύνολο Επισκεπτών Ελεύθερης Εισόδου (Ε+Ζ)</b>	<b>4.717.338</b>	<b>4.181.646</b>	<b>3.383.511</b>	<b>4.231.586</b>	<b>25,1%</b>
Ε. Μουσεία	1.715.777	1.538.201	1.215.444	1.593.179	31,1%
Ζ. Αρχαιολογικοί χώροι	3.001.561	2.643.445	2.168.067	2.638.407	21,7%
<b>IV. ΕΙΣΠΡΑΞΕΙΣ (σε ευρώ)</b>					
	2014	2015	ΙΑΝΟΥΑΡΙΟΣ- ΣΕΠΤΕΜΒΡΙΟΣ		Μεταβολή 2016/2015
			2015	2016	
<b>Σύνολο Εισπράξεων (Η+Θ)</b>	<b>54.663.545,00</b>	<b>56.224.962,00</b>	<b>47.707.623,00</b>	<b>72.818.388,00</b>	<b>52,6%</b>
Η. Μουσεία	11.793.726,00	12.385.213,00	10.400.385,00	11.045.005,00	6,2%
Θ. Αρχαιολογικοί χώροι	42.869.819,00	43.839.749,00	37.307.238,00	61.773.383,00	65,6%

<sup>(1)</sup> Ισχύει ενιαίο εισιτήριο για το μουσείο και τον αρχαιολογικό χώρο.

## ΕΠΕΞΗΓΗΜΑΤΙΚΕΣ ΣΗΜΕΙΩΣΕΙΣ

### Έρευνα Κίνησης Μουσείων και Αρχαιολογικών χώρων

Η έρευνα Κίνησης Μουσείων και Αρχαιολογικών Χώρων παρουσιάζει αποτελέσματα από το έτος 1970. Με την έρευνα αυτή συγκεντρώνονται στοιχεία από το Ταμείο Αρχαιολογικών Πόρων και Απαλλοτριώσεων (ΤΑΠ) του Υπουργείου Πολιτισμού και Αθλητισμού που αναφέρονται στον αριθμό των επισκεπτών και των εισπράξεων από τα διατεθέντα εισιτήρια στα Μουσεία αρχαιολογικού και ιστορικού ενδιαφέροντος και στους Αρχαιολογικούς χώρους.

Για το Νέο Μουσείο Ακρόπολης διατίθενται στοιχεία επισκεπτών και εισπράξεων από τον μήνα Δεκέμβριο του 2009.

### Νομικό πλαίσιο

Η παρούσα έρευνα, η οποία διεξάγεται από το έτος 1970, είναι συνεχής και παράγει μηνιαία στοιχεία και κατ' επέκταση ετήσια, στη βάση της ΚΥΑ 15189/Β379/73.

### Περίοδος Αναφοράς

01/9/2016 έως 30/9/2016

### Μεθοδολογία και ορισμοί

Η έρευνα διενεργείται σε μηνιαία βάση και τα στοιχεία συγκεντρώνονται από το Ταμείο Αρχαιολογικών Πόρων και Απαλλοτριώσεων (ΤΑΠ) του Υπουργείου Πολιτισμού και Αθλητισμού. Τα στοιχεία που συγκεντρώνονται αφορούν τον αριθμό των επισκεπτών και των αντίστοιχων εισπράξεων από τα διατεθέντα εισιτήρια στα Μουσεία αρχαιολογικού και ιστορικού ενδιαφέροντος και τους Αρχαιολογικούς χώρους της χώρας. Στοιχεία παρουσιάζονται, κατά μήνα και στο τέλος του έτους συνολικά για όλο το έτος.

#### Πληροφορίες για την καταβολή του εισιτηρίου:

- Από τον Ιανουάριο του έτους 2002, θεωρούνται επισκέπτες Μουσείων και Αρχαιολογικών χώρων, εκτός των ατόμων που αγοράζουν εισιτήριο εισόδου, και τα άτομα στα οποία χορηγείται εισιτήριο ελεύθερης εισόδου. Για την είσοδο στα Μουσεία και στους Αρχαιολογικούς χώρους καταβάλλεται από 16.06.1996 το προβλεπόμενο εισιτήριο από όλους ανεξαιρέτως τους επισκέπτες, Έλληνες και αλλοδαπούς, καθ' όλες τις ημέρες του έτους, εκτός από τις ακόλουθες κατά τις οποίες η είσοδος είναι ελεύθερη για όλους:
- Τις εθνικές επετείους (25η Μαρτίου και 28η Οκτωβρίου)
- Την πρώτη Κυριακή κάθε μήνα κατά το διάστημα 1 Νοεμβρίου έως 31 Μαρτίου
- Την 6η Μαρτίου (Μνήμη Μελίνας Μερκούρη)
- Την 18η Απριλίου (Διεθνής Ημέρα Μνημείων)
- Την 18η Μαΐου (Διεθνής Ημέρα Μουσείων)
- Την 5η Ιουνίου (Παγκόσμια Ημέρα Περιβάλλοντος)
- Το τελευταίο Σαββατοκύριακο του Σεπτεμβρίου (Ευρωπαϊκές Ημέρες Πολιτιστικής Κληρονομιάς)

#### Εισιτήρια ελεύθερης εισόδου:

Από την καταβολή του εισιτηρίου απαλλάσσονται:

- Οι νέοι έως 18 ετών από τις χώρες της ΕΕ με επίδειξη αστυνομικής ταυτότητας
- Οι φοιτητές και οι σπουδαστές των Ανώτατων και των Τεχνολογικών Εκπαιδευτικών Ιδρυμάτων ή ισότιμων σχολών των χωρών της ΕΕ, καθώς και των σχολών Ξεναγών με επίδειξη φοιτητικής ταυτότητας
- Οι υπάλληλοι του Υπουργείου Πολιτισμού με επίδειξη υπηρεσιακής ταυτότητας
- Οι κάτοχοι κάρτας μέλους του Διεθνούς Συμβουλίου Μουσείων (ICOM) και του Διεθνούς Συμβουλίου Μνημείων και Τοποθεσιών (ICOMOS)
- Οι ξεναγοί με επίδειξη ταυτότητας του Υπουργείου Ανάπτυξης
- Οι συνοδοί εκπαιδευτικοί κατά τις επισκέψεις σχολείων και ιδρυμάτων της Α' βάθμιας, Β' βάθμιας και Γ' βάθμιας εκπαίδευσης
- Οι δημοσιογράφοι με επίδειξη δημοσιογραφικής ταυτότητας
- Τα μέλη Εταιρειών και Συλλόγων Φίλων Μουσείων και Αρχαιολογικών Χώρων
- Οι επίσημοι φιλοξενούμενοι του Ελληνικού Δημοσίου μετά από σχετική έγκριση
- Οι συνοδοί τυφλών και ατόμων με κινητικά προβλήματα
- Οι κάτοχοι Δελτίου ελευθέρως εισόδου
- Οι κάτοχοι της Κάρτας Πολιτισμού

#### Αριθμός ενιαίων εισιτηρίων:

Από τον Απρίλιο 1999, εκτός του καθιερωμένου εισιτηρίου, άρχισε να καταβάλλεται **ενιαίο εισιτήριο** σε ορισμένα μουσεία και αρχαιολογικούς χώρους. Το σύνολο των εισιτηρίων αυτών για το μήνα **Σεπτέμβριο του 2016** ανέρχεται σε **98.077**.

### Παραπομπές

Περισσότερες πληροφορίες σχετικά με την Έρευνα Κίνησης Μουσείων και Αρχαιολογικών χώρων και παλαιότερες χρονολογικές σειρές διατίθενται στην ιστοσελίδα της Υπηρεσίας στο: <http://www.statistics.gr/el/statistics/-/publication/SCI21/>