



## ΔΕΛΤΙΟ ΤΥΠΟΥ

**ΕΡΕΥΝΑ ΟΙΚΟΔΟΜΙΚΗΣ ΔΡΑΣΤΗΡΙΟΤΗΤΑΣ :** Δεκέμβριος 2011

Σύμφωνα με τα προσωρινά στοιχεία της Ελληνικής Στατιστικής Αρχής, κατά το μήνα Δεκέμβριο 2011 το μέγεθος της συνολικής Οικοδομικής Δραστηριότητας (Ιδιωτικής-Δημόσιας) στο σύνολο της Χώρας μετρούμενο με βάση τις εκδοθείσες οικοδομικές άδειες, ανήλθε σε 2.997 οικοδομικές άδειες, που αντιστοιχούν σε 565,9 χιλιάδες  $m^2$  επιφάνειας και 2.203,9 χιλιάδες  $m^3$  όγκου, παρουσίασε δηλαδή, μείωση κατά 41,7% στον αριθμό των οικοδομικών αδειών, κατά 51,6% στην επιφάνεια και κατά 50,0 % στον όγκο, σε σχέση με τον αντίστοιχο μήνα του 2010 (Πίνακας 1).

Το μέγεθος Ιδιωτικής Οικοδομικής Δραστηριότητας, στο σύνολο της Χώρας, ανήλθε σε 2.971 οικοδομικές άδειες, που αντιστοιχούν σε 545,0 χιλιάδες  $m^2$  επιφάνειας και 2.105,2 χιλιάδες  $m^3$  όγκου, παρουσίασε δηλαδή, μείωση κατά 41,8 % στον αριθμό των οικοδομικών αδειών, κατά 51,8% στην επιφάνεια και κατά 50,3% στον όγκο, σε σχέση με τον αντίστοιχο μήνα του 2010 (Πίνακας 2). Αντίστοιχα το μέγεθος της Δημόσιας Οικοδομικής Δραστηριότητας κατά το μήνα Δεκέμβριο 2011, στο σύνολο της Χώρας, ανήλθε σε 26 οικοδομικές άδειες, που αντιστοιχούν σε 21,0 χιλιάδες  $m^2$  επιφάνειας και 98,7 χιλιάδες  $m^3$  όγκου.

Το ποσοστό συμμετοχής της Δημόσιας Οικοδομικής Δραστηριότητας στο συνολικό οικοδομικό όγκο, για το μήνα Δεκέμβριο 2011, είναι 4,5%.

Κατά την περίοδο των τελευταίων δώδεκα μηνών, δηλαδή από τον Ιανουάριο έως τον Δεκέμβριο 2011, το μέγεθος της συνολικής Οικοδομικής Δραστηριότητας (Ιδιωτικής-Δημόσιας) μετρούμενο με βάση τις εκδοθείσες οικοδομικές άδειες, στο σύνολο της Χώρας, ανήλθε σε 35.746 οικοδομικές άδειες, που αντιστοιχούν σε 6.090,8 χιλιάδες  $m^2$  επιφάνειας και 23.186,2 χιλιάδες  $m^3$  όγκου. Παρατηρήθηκε δηλαδή, μείωση κατά 28,5% στον αριθμό των οικοδομικών αδειών, κατά 42,0% στην επιφάνεια και κατά 38,2 % στον όγκο σε σχέση με την αντίστοιχη περίοδο Ιανουαρίου- Δεκεμβρίου 2010 (Πίνακας 3).

Κατά την ίδια χρονική περίοδο, Ιανουαρίου - Δεκεμβρίου 2011 η Ιδιωτική Οικοδομική Δραστηριότητα, εμφανίζει στο σύνολο της Χώρας, μείωση κατά 28,4% στον αριθμό των οικοδομικών αδειών, κατά 41,4% στην επιφάνεια και κατά 37,7% στον όγκο, σε σύγκριση με την αντίστοιχη περίοδο Ιανουαρίου - Δεκεμβρίου 2010 (Πίνακας 4).

Το ποσοστό συμμετοχής της Δημόσιας Οικοδομικής Δραστηριότητας στο συνολικό οικοδομικό όγκο, για την ανωτέρω περίοδο, είναι 2,5%.

**Πληροφορίες:**

Δ/ση Στατιστικών Δευτερογενούς Τομέα

Τμήμα Στ. Κατασκευών & Περιβάλλοντος

Βούλγαρης Κων/νος

Τηλ. : 213 1352045

Fax : 213 1352453

e-mail : [kosvulg@statistics.gr](mailto:kosvulg@statistics.gr)

**Πίνακας 1. Συνολική Οικοδομική Δραστηριότητα (Ιδιωτική-Δημόσια), κατά Περιφέρεια, για το μήνα Δεκέμβριο των ετών 2010 και 2011 \***

Περιφέρεια	Αριθμός αδειών			Επιφάνεια (σε χιλ. m <sup>2</sup> )			Όγκος (σε χιλ. m <sup>3</sup> )		
	Δεκέμβριος		Μεταβολή (%)	Δεκέμβριος		Μεταβολή (%)	Δεκέμβριος		Μεταβολή (%)
	2010	2011		2010	2011		2010	2011	
Αν.Μακεδονία & Θράκη	201	131	-34,8	38,6	22,2	-42,5	161,7	78,1	-51,7
Κεντρική Μακεδονία	631	389	-38,4	232,5	114,5	-50,8	968,0	595,0	-38,5
Δυτική Μακεδονία	94	60	-36,2	16,6	10,2	-38,7	63,6	37,3	-41,3
Θεσσαλία	287	200	-30,3	68,0	32,1	-52,8	252,2	116,0	-54,0
Ήπειρος	172	114	-33,7	58,7	21,9	-62,8	192,5	86,3	-55,2
Ιόνια Νησιά	242	169	-30,2	38,5	29,0	-24,7	131,3	97,9	-25,5
Δυτική Ελλάδα	465	230	-50,5	85,3	32,6	-61,7	325,0	113,7	-65,0
Στερεά Ελλάδα	447	262	-41,4	76,8	43,1	-43,9	288,1	179,2	-37,8
Πελοπόννησος	493	266	-46,0	101,6	58,7	-42,2	470,0	217,0	-53,8
Αττική	1.317	687	-47,8	238,9	89,2	-62,7	822,2	314,7	-61,7
Βόρειο Αιγαίο	158	112	-29,1	24,4	13,0	-46,9	75,8	43,4	-42,7
Νότιο Αιγαίο	218	218	0,0	68,1	31,9	-53,1	226,4	108,7	-52,0
Κρήτη	418	159	-62,0	120,8	67,6	-44,0	434,3	216,5	-50,1
<b>Σύνολο Χώρας</b>	<b>5.143</b>	<b>2.997</b>	<b>-41,7</b>	<b>1.168,9</b>	<b>565,9</b>	<b>-51,6</b>	<b>4.411,1</b>	<b>2.203,9</b>	<b>-50,0</b>

\* Προσωρινά στοιχεία

**Πίνακας 2. Ιδιωτική Οικοδομική Δραστηριότητα, κατά Περιφέρεια, για το μήνα Δεκέμβριο των ετών 2010 και 2011 \***

Περιφέρεια	Αριθμός αδειών			Επιφάνεια (σε χιλ. m <sup>2</sup> )			Όγκος (σε χιλ. m <sup>3</sup> )		
	Δεκέμβριος		Μεταβολή (%)	Δεκέμβριος		Μεταβολή (%)	Δεκέμβριος		Μεταβολή (%)
	2010	2011		2010	2011		2010	2011	
Αν.Μακεδονία & Θράκη	199	126	-36,7	32,0	21,0	-34,4	104,9	73,9	-29,5
Κεντρική Μακεδονία	621	381	-38,6	226,1	103,4	-54,3	939,5	536,4	-42,9
Δυτική Μακεδονία	90	58	-35,6	15,3	8,5	-44,9	57,9	28,8	-50,3
Θεσσαλία	287	198	-31,0	68,0	26,6	-60,8	252,2	93,7	-62,9
Ήπειρος	168	114	-32,1	45,5	21,9	-52,0	149,3	86,3	-42,2
Ιόνια Νησιά	241	169	-29,9	38,5	29,0	-24,7	131,3	97,9	-25,5
Δυτική Ελλάδα	462	229	-50,4	83,6	32,6	-61,0	319,6	113,7	-64,4
Στερεά Ελλάδα	442	260	-41,2	76,5	42,4	-44,5	286,6	177,2	-38,2
Πελοπόννησος	491	260	-47,0	101,5	57,9	-42,9	469,4	214,0	-54,4
Αττική	1.315	687	-47,8	236,8	89,2	-62,3	813,0	314,7	-61,3
Βόρειο Αιγαίο	157	112	-28,7	24,4	13,0	-46,9	75,8	43,4	-42,7
Νότιο Αιγαίο	218	218	0,0	68,1	31,9	-53,1	226,4	108,7	-52,0
Κρήτη	415	159	-61,7	113,9	67,6	-40,6	413,1	216,5	-47,6
<b>Σύνολο Χώρας</b>	<b>5.106</b>	<b>2.971</b>	<b>-41,8</b>	<b>1.130,3</b>	<b>545,0</b>	<b>-51,8</b>	<b>4.238,9</b>	<b>2.105,2</b>	<b>-50,3</b>

\* Προσωρινά στοιχεία

Πίνακας 3. Συνολική Οικοδομική Δραστηριότητα (Ιδιωτική-Δημόσια), κατά Περιφέρεια, για την περίοδο Ιανουαρίου - Δεκεμβρίου 2010 και Ιανουαρίου - Δεκεμβρίου 2011 \*

Περιφέρεια	Αριθμός αδειών			Επιφάνεια (σε χιλ. m <sup>2</sup> )			Όγκος (σε χιλ. m <sup>3</sup> )		
	Ιανουάριος-Δεκέμβριος		Μεταβολή (%)	Ιανουάριος-Δεκέμβριος		Μεταβολή (%)	Ιανουάριος-Δεκέμβριος		Μεταβολή (%)
	2010	2011		2010	2011		2010	2011	
Αν.Μακεδονία & Θράκη	2.485	1.718	-30,9	535,7	333,5	-37,8	1.962,3	1.187,3	-39,5
Κεντρική Μακεδονία	6.298	4.825	-23,4	1.802,2	886,3	-50,8	6.762,5	3.725,4	-44,9
Δυτική Μακεδονία	867	623	-28,1	227,6	127,2	-44,1	833,3	499,8	-40,0
Θεσσαλία	3.077	2.140	-30,5	700,7	403,6	-42,4	2.490,7	1.544,4	-38,0
Ήπειρος	1.839	1.123	-38,9	476,7	236,5	-50,4	1.696,3	871,6	-48,6
Ιόνια Νησιά	2.030	1.658	-18,3	336,4	240,6	-28,5	1.156,8	802,7	-30,6
Δυτική Ελλάδα	4.280	2.744	-35,9	771,9	448,5	-41,9	2.669,5	1.633,5	-38,8
Στερεά Ελλάδα	3.926	2.891	-26,4	818,8	515,1	-37,1	2.911,8	2.031,5	-30,2
Πελοπόννησος	4.634	3.179	-31,4	904,1	620,9	-31,3	3.185,2	2.717,0	-14,7
Αττική	13.222	9.723	-26,5	2.271,1	1.273,3	-43,9	8.095,2	4.762,4	-41,2
Βόρειο Αιγαίο	1.344	1.138	-15,3	165,0	139,0	-15,8	545,8	484,5	-11,2
Νότιο Αιγαίο	2.812	2.117	-24,7	604,1	408,9	-32,3	1.950,2	1.391,3	-28,7
Κρήτη	3.160	1.867	-40,9	882,9	457,4	-48,2	3.268,8	1.534,7	-53,0
<b>Σύνολο Χώρας</b>	<b>49.974</b>	<b>35.746</b>	<b>-28,5</b>	<b>10.497,2</b>	<b>6.090,8</b>	<b>-42,0</b>	<b>37.528,5</b>	<b>23.186,2</b>	<b>-38,2</b>

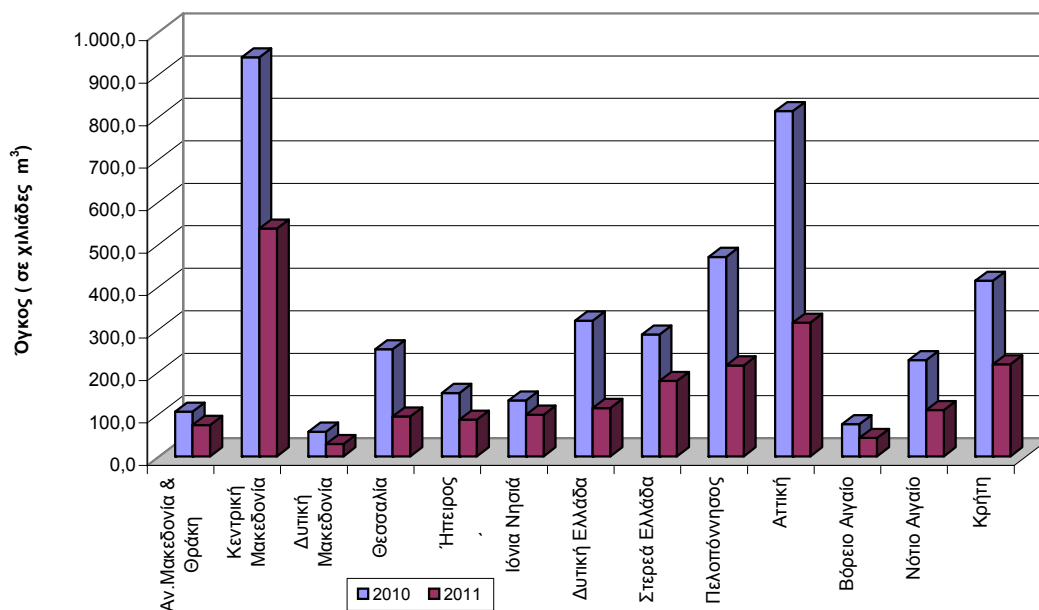
\* Προσωρινά στοιχεία

Πίνακας 4. Ιδιωτική Οικοδομική Δραστηριότητα, κατά Περιφέρεια, για την περίοδο Ιανουαρίου - Δεκεμβρίου 2010 και Ιανουαρίου - Δεκεμβρίου 2011 \*

Περιφέρεια	Αριθμός αδειών			Επιφάνεια (σε χιλ. m <sup>2</sup> )			Όγκος (σε χιλ. m <sup>3</sup> )		
	Ιανουάριος-Δεκέμβριος		Μεταβολή (%)	Ιανουάριος-Δεκέμβριος		Μεταβολή (%)	Ιανουάριος-Δεκέμβριος		Μεταβολή (%)
	2010	2011		2010	2011		2010	2011	
Αν.Μακεδονία & Θράκη	2.444	1.688	-30,9	470,9	307,1	-34,8	1.689,6	1.095,1	-35,2
Κεντρική Μακεδονία	6.181	4.761	-23,0	1.742,3	854,7	-50,9	6.505,0	3.569,1	-45,1
Δυτική Μακεδονία	847	611	-27,9	208,6	120,9	-42,1	748,4	467,6	-37,5
Θεσσαλία	3.049	2.133	-30,0	681,9	394,7	-42,1	2.400,6	1.508,0	-37,2
Ήπειρος	1.816	1.115	-38,6	438,7	231,9	-47,1	1.554,9	850,0	-45,3
Ιόνια Νησιά	2.026	1.657	-18,2	335,9	240,2	-28,5	1.155,1	801,3	-30,6
Δυτική Ελλάδα	4.254	2.721	-36,0	753,0	428,0	-43,2	2.591,1	1.555,0	-40,0
Στερεά Ελλάδα	3.902	2.886	-26,0	775,7	512,7	-33,9	2.875,4	2.017,3	-29,8
Πελοπόννησος	4.612	3.152	-31,7	901,2	614,4	-31,8	3.176,8	2.692,2	-15,3
Αττική	13.210	9.716	-26,4	2.261,0	1.266,8	-44,0	8.060,9	4.730,9	-41,3
Βόρειο Αιγαίο	1.339	1.135	-15,2	163,7	138,1	-15,6	540,6	479,4	-11,3
Νότιο Αιγαίο	2.806	2.115	-24,6	600,0	408,0	-32,0	1.938,3	1.388,4	-28,4
Κρήτη	3.122	1.849	-40,8	835,6	437,9	-47,6	3.051,9	1.463,7	-52,0
<b>Σύνολο Χώρας</b>	<b>49.608</b>	<b>35.539</b>	<b>-28,4</b>	<b>10.168,5</b>	<b>5.955,3</b>	<b>-41,4</b>	<b>36.288,5</b>	<b>22.618,0</b>	<b>-37,7</b>

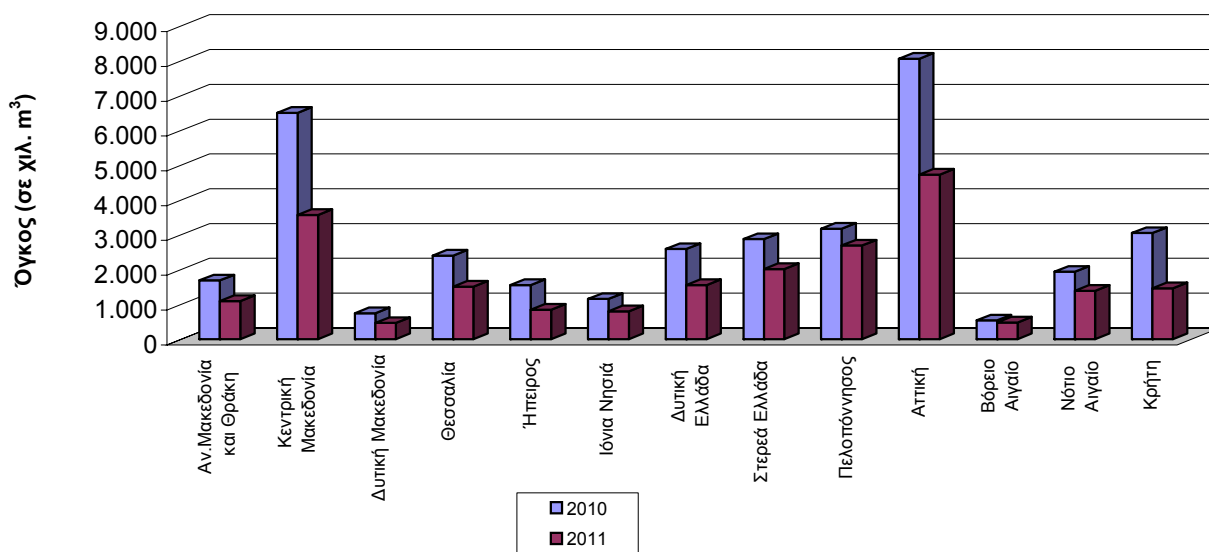
\* Προσωρινά στοιχεία

**Γράφημα 1. Ιδιωτική Οικοδομική Δραστηριότητα, κατά Περιφέρεια, για το μήνα Δεκέμβριο των ετών 2010 και 2011**



\* Προσωρινά στοιχεία

**Γράφημα 2. Ιδιωτική Οικοδομική Δραστηριότητα κατά Περιφέρεια, για την περίοδο Ιανουαρίου - Δεκεμβρίου 2010 και Ιανουαρίου - Δεκεμβρίου 2011**



\* Προσωρινά στοιχεία

## ΕΠΕΞΗΓΗΜΑΤΙΚΕΣ ΣΗΜΕΙΩΣΕΙΣ

**Έρευνα Οικοδομικής Δραστηριότητας** Η Έρευνα Οικοδομικής Δραστηριότητας παρέχει στοιχεία απογραφικά σε μηνιαία και ετήσια βάση, από το έτος 1964. Σκοπός της έρευνας είναι η καταγραφή όλων των εκδοθεισών οικοδομικών αδειών μέσω των διοικητικών αρχών που τις εκδίδουν, συμπληρώνοντας το αντίστοιχο στατιστικό δελτίο. Καταγράφονται όλα τα χαρακτηριστικά της έρευνας, δηλ. είδος οικοδομικής άδειας, είδος κατασκευής, είδος οικοδομής, στοιχεία οικοδομής και λοιπών βοηθητικών χώρων, είδος χρήσης της οικοδομής, επιφάνεια, όγκος και προϋπολογισμός.

**Νομικό πλαίσιο** Η έρευνα είναι πλήρως εναρμονισμένη με την Ευρωπαϊκή νομοθεσία. Η κύρια νομοθετική πράξη είναι ο Κανονισμός (ΕΚ) αριθ. 1165/1998, όπως αυτός έχει τροποποιηθεί με τον Κανονισμό 1158/2005 (ΕΚ) και ακολουθεί την κατάταξη των κατασκευών (CC).

**Περίοδος Αναφοράς** 01/12/2011 έως 31/12/2011

**Κάλυψη** Η έρευνα είναι απογραφική και περιλαμβάνει το σύνολο των εκδοθεισών αδειών σε ολόκληρη τη χώρα.

**Ορισμοί Οικοδομική άδεια:** Η οικοδομική άδεια αναφέρεται σε όλα τα είδη των οικοδομικών αδειών. Δηλαδή τις οικοδομικές άδειες για νέα οικοδομή ή προσθήκη, επισκευή, αναπαλαίωση, κατεδάφιση, περιτοίχιση, νομιμοποίηση, αναθεώρηση και τροποποίηση οικοδομής.

**Η έννοια της οικοδομής** ταυτίζεται με την έννοια του κτιρίου.

**Κτίριο** είναι κάθε μόνιμη και ανεξάρτητη οικοδομική κατασκευή , η οποία έχει τοίχους και στέγη και αποτελείται από ένα ή περισσότερα δωμάτια ή λοιπούς χώρους. Κατά κανόνα, τα κτίρια έχουν τέσσερις (4) τοίχους. Θεωρείται όμως κτίριο και μια μόνιμη οικοδομική κατασκευή, η οποία είναι ανοικτή από τη μία ή τις δύο πλευρές της ,αρκεί να έχει στέγη.

**Νέα οικοδομή** είναι κάθε οικοδομή που κτίζεται από την αρχή σε ακάλυπτο έδαφος ή στη θέση παλιάς οικοδομής που κατεδαφίστηκε.

**Προσθήκη οικοδομής** είναι κάθε μόνιμη οικοδομική κατασκευή που προσθέτει οικοδομικό όγκο (χώρο) σε υπάρχουσα οικοδομή είτε σε έκταση είτε σε ύψος είτε και με τους δύο τρόπους, συγχρόνως, και δημιουργεί κατοικία ή κατάσταση ή και τα δύο.

**Όγκος οικοδομής,** νοείται, ο ακαθάριστος οικοδομικός όγκος, δηλαδή ο χώρος που περιλαμβάνεται μεταξύ της εξωτερικής επιφάνειας των εξωτερικών τοίχων, του χαμηλότερου δαπέδου(του υπογείου, αν υπάρχει, η του ισογείου) και της στέγης της οικοδομής. Αν μεταξύ του χαμηλότερου δαπέδου και της στέγης της οικοδομής μεσολαβεί πυλωτή, ο όγκος αυτής συνυπολογίζεται στο σύνολο του όγκου των λοιπών χώρων. Ο όγκος της οικοδομής υπολογίζεται κατά την έκδοση άδειας από τις αρμόδιες αρχές.

**Επιφάνεια οικοδομής** θεωρείται το άθροισμα της έκτασης κάθε ορόφου, υπολογιζόμενο μέχρι την εξωτερική όψη των εξωτερικών τοίχων, καθώς και των λοιπών βοηθητικών χώρων.

**Γενική** Τυχόν διαφορές μεταξύ του αθροίσματος των επιμέρους ποσών και των ποσών που αναγράφονται ως σύνολα οφείλονται στη **Παρατήρηση** στρογγυλοποίηση.

**Παραπομπές** Περισσότερες πληροφορίες (πίνακες, ερωτηματολόγια, μεθοδολογία) σχετικά με την Έρευνα Οικοδομικής Δραστηριότητας υπάρχουν στην ιστοσελίδα της ΕΛ.ΣΤΑΤ. ([www.statistics.gr](http://www.statistics.gr)) στο σύνδεσμο «Στατιστικά Θέματα > Οικοδόμηση-Κατασκευές> Οικοδόμηση>Οικοδομική Δραστηριότητα».