



ΕΛΛΗΝΙΚΗ ΔΗΜΟΚΡΑΤΙΑ

ΕΛΛΗΝΙΚΗ ΣΤΑΤΙΣΤΙΚΗ ΑΡΧΗ

Πειραιάς, 20 Σεπτεμβρίου 2016

## ΔΕΛΤΙΟ ΤΥΠΟΥ

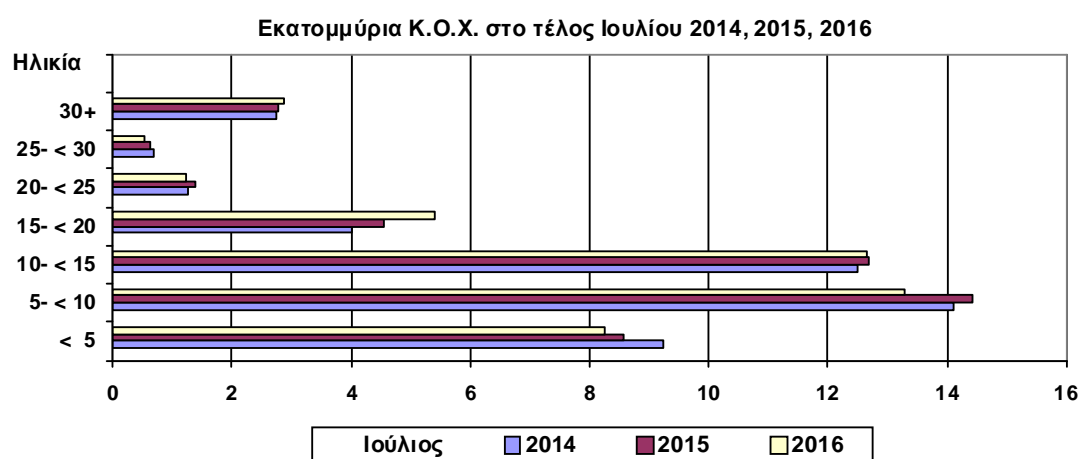
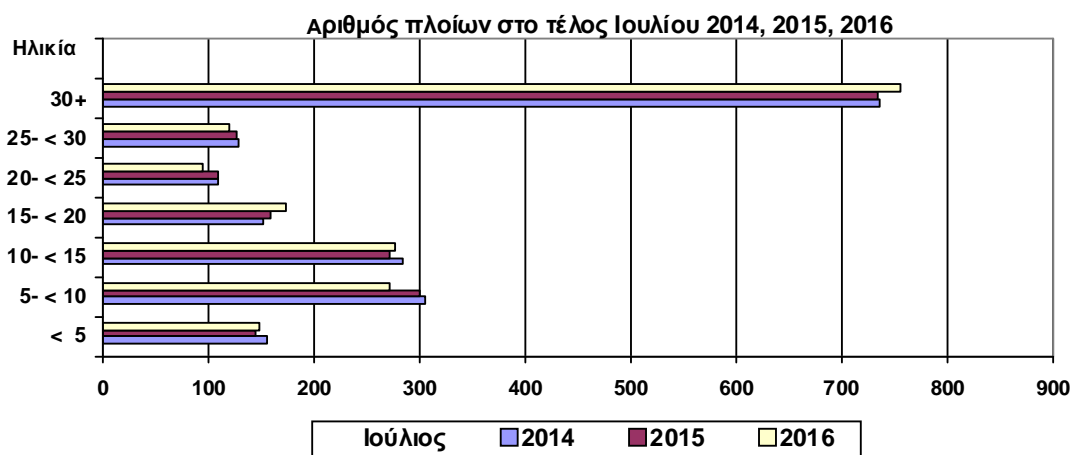
### ΔΥΝΑΜΗ ΤΟΥ ΕΛΛΗΝΙΚΟΥ ΕΜΠΟΡΙΚΟΥ ΣΤΟΛΟΥ: Ιούλιος 2016

(Προσωρινά στοιχεία)

Η Δύναμη του Ελληνικού Εμπορικού Στόλου, από πλοία 100 ΚΟΧ και άνω, το μήνα Ιούλιο 2016 σε σύγκριση με την αντίστοιχη Δύναμη του Ιουλίου 2015, παρουσίασε μείωση κατά 0,3% έναντι μείωσης 1,3% που σημειώθηκε κατά την αντίστοιχη σύγκριση του έτους 2015 προς το 2014 (Πίνακας 1).

Η Ολική Χωρητικότητα του Ελληνικού Εμπορικού Στόλου, από πλοία 100 ΚΟΧ και άνω, το μήνα Ιούλιο 2016 σε σύγκριση με την αντίστοιχη χωρητικότητα του Ιουλίου 2015, παρουσίασε μείωση 1,8%, έναντι αύξησης 1,2% που σημειώθηκε κατά την αντίστοιχη σύγκριση του έτους 2015 προς το 2014 (Πίνακας 1).

#### Κατανομή των ελληνικών εμπορικών πλοίων 100 Κ.Ο.Χ και άνω, κατά ομάδες ηλικιών



Δ/ση Στατιστικών Τομέα Εμπορίου και Υπηρεσιών  
Τμήμα Εμπορικής Ναυτιλίας  
Πληροφορίες: Παπανδρέου Κων/νος  
Τηλ. : 213 135 2187  
Fax : 213 135 3059  
email : k.papandreou@statistics.gr

Πίνακας 1. Δύναμη των ελληνικών εμπορικών πλοίων 100 ΚΟΧ και άνω: Ιούλιος των ετών 2014, 2015, 2016

Κατηγορία Πλοίων	Ιούλιος									
	2014		2015		2016		Μεταβολή %			
	Αριθμός πλοίων	Χωρητικότητα ΚΟΧ	Αριθμός πλοίων	Χωρητικότητα ΚΟΧ	Αριθμός πλοίων	Χωρητικότητα ΚΟΧ	Αριθμός πλοίων	Χωρητι- κότητα ΚΟΧ	Αριθμός πλοίων	Χωρητι- κότητα ΚΟΧ
<b>Σύνολο</b>	<b>1.869</b>	<b>44.537.348</b>	<b>1.845</b>	<b>45.056.939</b>	<b>1.839</b>	<b>44.228.411</b>	<b>-1,3</b>	<b>1,2</b>	<b>-0,3</b>	<b>-1,8</b>
Φορτηγά	503	16.336.784	488	16.025.050	462	15.130.244	-3,0	-1,9	-5,3	-5,6
Δεξαμενόπλοια	523	26.748.451	524	27.625.051	515	27.656.623	0,2	3,3	-1,7	0,1
Επιβατηγά	611	1.383.847	601	1.339.033	620	1.356.671	-1,6	-3,2	3,2	1,3
Λοιπά	232	68.266	232	67.805	242	84.873	0,0	-0,7	4,3	25,2

**Πίνακας 2. Κατανομή των ελληνικών εμπορικών πλοίων 100 ΚΟΧ και άνω, κατά κλιμάκια ολικής χωρητικότητας: Ιούλιος των ετών 2014, 2015, 2016.**

Ιούλιος						
Κλιμάκια ολικής χωρητικότητας	2014		2015		2016	
	Αριθμός πλοίων	Χωρητικότητα ΚΟΧ	Αριθμός πλοίων	Χωρητικότητα ΚΟΧ	Αριθμός πλοίων	Χωρητικότητα ΚΟΧ
<b>Σύνολο</b>	<b>1.869</b>	<b>44.537.348</b>	<b>1.845</b>	<b>45.056.939</b>	<b>1.839</b>	<b>44.228.411</b>
100 -< 500	736	185.918	725	183.984	739	188.328
500- < 3.000	333	423.800	327	407.498	336	414.598
3.000 -< 7.000	69	311.989	72	321.547	73	324.475
7.000- < 10.000	25	211.867	23	195.134	21	177.795
10.000- < 20.000	42	640.231	43	647.657	48	712.877
20.000 -< 30.000	95	2.576.399	90	2.426.449	81	2.157.960
30.000 +	569	40.187.144	565	40.874.670	541	40.252.378

**Πίνακας 3. Κατανομή των ελληνικών εμπορικών πλοίων 100 ΚΟΧ και άνω, κατά ομάδες ηλικιών: Ιούλιος των ετών 2014, 2015, 2016**

Ιούλιος						
Ομάδες ηλικιών	2014		2015		2016	
	Αριθμός πλοίων	Χωρητικότητα ΚΟΧ	Αριθμός πλοίων	Χωρητικότητα ΚΟΧ	Αριθμός πλοίων	Χωρητικότητα ΚΟΧ
<b>Σύνολο</b>	<b>1.869</b>	<b>44.537.348</b>	<b>1.845</b>	<b>45.056.939</b>	<b>1.839</b>	<b>44.228.411</b>
< 5	156	9.230.199	145	8.560.173	149	8.255.316
5- < 10	305	14.113.463	300	14.419.685	271	13.280.299
10- < 15	284	12.494.730	272	12.681.747	276	12.650.073
15- < 20	151	4.008.775	159	4.567.591	173	5.399.889
20- < 25	109	1.259.548	109	1.401.852	95	1.225.405
25- < 30	129	695.962	126	638.120	120	531.861
30+	735	2.734.671	734	2.787.771	755	2.885.568

## ΕΠΕΞΗΓΗΜΑΤΙΚΕΣ ΣΗΜΕΙΩΣΕΙΣ

<b>Έρευνα Δύναμης Ελληνικού Εμπορικού Στόλου</b>	Η έρευνα διενεργείται κάθε μήνα από το 1964 μέχρι σήμερα χωρίς να έχουν υπάρξει ουσιαστικές αλλαγές ως προς τον τρόπο διεξαγωγής της. Σκοπός της έρευνας είναι η πλήρης καταγραφή στατιστικών στοιχείων σχετικά με τον αριθμό και τα βασικά χαρακτηριστικά των ελληνικών εμπορικών πλοίων, έτσι ώστε να υπάρχει πλήρης εικόνα της διαχρονικής εξέλιξης της δύναμης του ελληνικού εμπορικού στόλου.
<b>Νομικό πλαίσιο</b>	Η έρευνα διενεργείται σύμφωνα με την κοινή υπουργική απόφαση αριθ. 6792/Γ-81/11-4-97 των υπουργών Εθνικής Οικονομίας και Οικονομικών και Εμπορικής Ναυτιλίας.
<b>Περίοδος Αναφοράς</b>	Τα αποτελέσματα της έρευνας αναφέρονται <u>στο τέλος Ιουλίου 2016</u>
<b>Κάλυψη</b>	Στην έρευνα περιλαμβάνονται όλες οι Λιμενικές Αρχές εσωτερικού και οι Ελληνικές Προξενικές Λιμενικές Αρχές της αλλοδαπής που τηρούν νηολόγια, οι οποίες αποστέλλουν κάθε μήνα στην Ελληνική Στατιστική Αρχή (ΕΛ.ΣΤΑΤ), τις μεταβολές των ελληνικών εμπορικών πλοίων που είναι γραμμένα στα νηολόγια τους.
<b>Ορισμοί</b>	<b>Εμπορικό πλοίο:</b> Είναι κάθε σκάφος καθαρής χωρητικότητας, τουλάχιστον δέκα κόρων, προορισμένο να κινείται αυτοδύναμα στη θάλασσα και να ενεργεί τη μεταφορά προσώπων ή πραγμάτων, την αλιεία, τη ρυμούλκηση και κάθε άλλη ναυτιλιακή εργασία. <b>Ελληνικός εμπορικός στόλος:</b> Είναι το σύνολο των εμπορικών πλοίων που είναι νηολογημένα στην Ελλάδα και ανήκουν σε πρόσωπα φυσικά ή νομικά που κατοικούν στην ελληνική επικράτεια. Η ελληνική σημαία που φέρουν τα ανωτέρω πλοία δείχνει ότι όλοι οι οικονομικοί και εμπορικοί κανόνες με τους οποίους διεξάγονται οι θαλάσσιες δραστηριότητές τους, όπως, επιδοτήσεις ναυπηγήσεων, περιορισμοί φόρτωσης, αποθεματοποιήσεις αποσβέσεων και άλλες φορολογικές διατάξεις, καθορίζονται από τις αρμόδιες ελληνικές αρχές. <b>Ολική χωρητικότητα σε κόρους (Κ.Ο.Χ):</b> Είναι μονάδα μέτρησης του συνολικού όγκου σε κυβικά πόδια των χώρων φόρτωσης στο εσωτερικό του κύτους και στη γέφυρα, που είναι διαθέσιμοι για τη μεταφορά εμπορευμάτων, τροφίμων, επιβατών και του πληρώματος. Ο κόρος είναι ίσος με 2,83 κυβικά μέτρα ή 100 αγγλικά κυβικά πόδια. <b>Καθαρή χωρητικότητα σε κόρους (Κ.Κ.Χ):</b> Είναι μονάδα μέτρησης, που λαμβάνεται από την ολική χωρητικότητα μετά την αφαίρεση του όγκου των χώρων που χρησιμοποιούνται από το πλήρωμα, των οργάνων ναυσιπλοΐας και των μηχανών, των δεξαμενών μαζούτ και νερού, καθώς και του όγκου άλλων χώρων που δεν χρησιμοποιούνται από τους επιβάτες ή για εμπορεύματα. <b>Ηλικία του πλοίου:</b> Αυτή καθορίζεται από το έτος κατασκευής του κύτους που περιβάλλει το μηχανοστάσιο.
<b>Μεθοδολογία</b>	Η έρευνα διεξάγεται απογραφικά σε όλες τις Λιμενικές Αρχές εσωτερικού και τις Ελληνικές Προξενικές Λιμενικές Αρχές της αλλοδαπής, οι οποίες αποστέλλουν στην ΕΛ.ΣΤΑΤ σε μηνιαία βάση, τις μεταβολές των πλοίων που αφορούν: α) στην εγγραφή νέων πλοίων που νηολογήθηκαν, β) στη μετονομασία πλοίων, γ) στην αλλαγή πλοιοκτησίας, δ) στις μετεγγραφές από άλλους λιμένες, ε) στη διαγραφή πλοίων, στ) στην οριστική καταμέτρηση – ανακαταμέτρηση πλοίων, ζ) στην αλλαγή μηχανής. Οι μεταβολές αυτές χρησιμοποιούνται, μετά από κατάλληλη επεξεργασία, για την ενημέρωση, μέσω ειδικού μηχανογραφικού προγράμματος, του τηρούμενου Μητρώου Ελληνικών Εμπορικών Πλοίων, από το οποίο παράγονται μηνιαία και ετήσια αποτελέσματα.
<b>Παραπομπές</b>	Περισσότερες πληροφορίες (πίνακες, διαγράμματα) σχετικά με την Έρευνα της Δύναμης του Ελληνικού Εμπορικού Στόλου μπορούν να αναζητηθούν στην ιστοσελίδα της ΕΛ.ΣΤΑΤ ( <a href="http://www.statistics.gr">www.statistics.gr</a> ) στο Σύνδεσμο <<Βιομηχανία, Εμπόριο, Υπηρεσίες, Μεταφορές > Μεταφορές > Ναυτιλία > Ελληνικός Εμπορικός Στόλος 100 ΚΟΧ και άνω >>.