



ΕΛΛΗΝΙΚΗ ΔΗΜΟΚΡΑΤΙΑ

ΕΛΛΗΝΙΚΗ ΣΤΑΤΙΣΤΙΚΗ ΑΡΧΗ

Πειραιάς, 29/7/2016

Δ Ε Λ Τ Ι Ο Τ Υ Π Ο Υ

ΔΕΙΚΤΗΣ ΜΙΣΘΩΝ ΣΤΟ ΣΥΝΟΛΟ ΤΗΣ ΟΙΚΟΝΟΜΙΑΣ

Α΄ τρίμηνο 2016

Η Ελληνική Στατιστική Αρχή (ΕΛΣΤΑΤ) δημοσιεύει τον τριμηνιαίο Δείκτη Μισθών, στο σύνολο της οικονομίας (εκτός από τον Πρωτογενή τομέα και τις Δραστηριότητες των Νοικοκυριών)¹, για το Α΄ τρίμηνο του έτους 2016.

Ο Δείκτης Μισθών, χωρίς καμία διόρθωση (εποχική ή διόρθωση ως προς τον αριθμό των εργασίμων ημερών), του Α΄ τριμήνου 2016 σε σύγκριση με τον αντίστοιχο Δείκτη του Α΄ τριμήνου 2014, παρουσιάζει αύξηση κατά 0,9% έναντι μείωσης 0,7% κατά την αντίστοιχη σύγκριση του έτους 2015 προς το 2014 (Πίνακας 1).

Ο Δείκτης Μισθών του Α΄ τριμήνου 2016, με εποχική διόρθωση αλλά χωρίς διόρθωση ως προς τον αριθμό των εργασίμων ημερών, σε σύγκριση με τον αντίστοιχο Δείκτη του Α΄ τριμήνου 2015, παρουσιάζει αύξηση κατά 0,7% έναντι αύξησης 0,3% κατά την αντίστοιχη σύγκριση του έτους 2015 προς το 2014 (Πίνακας 2).

Ο Δείκτης Μισθών, με διόρθωση εργασίμων ημερών αλλά χωρίς εποχική διόρθωση του Α΄ τριμήνου 2016, σε σύγκριση με τον αντίστοιχο Δείκτη του Α΄ τριμήνου 2015, παρουσιάζει αύξηση κατά 1,3% έναντι μείωσης 1,6% κατά την αντίστοιχη σύγκριση του έτους 2015 προς το 2014 (Πίνακας 3).

Στα γραφήματα 1 έως 3 που ακολουθούν παρουσιάζεται ο Δείκτης Μισθών για το Α΄ τρίμηνο της χρονικής περιόδου 2006-2016, ενώ στα γραφήματα 4 έως 6 παρουσιάζονται οι ετήσιες μεταβολές του δείκτη όλων των τριμήνων για τη χρονική περίοδο Α΄ τρίμηνο 2006 - Α΄ τρίμηνο 2016.

Δ/ση Στατιστικών
Πληθυσμού και Αγοράς Εργασίας
Τμήμα Στατιστικών Μισθωτής
Εργασίας
Πληροφορίες: Σ. Μπακαλίδου:
Τηλ.: 213 135 2175
fax: 213 135 2876
e-mail: s.bakalidou@statistics.gr

¹ τομείς Β έως Σ της στατιστικής ταξινόμησης των οικονομικών δραστηριοτήτων ΣΤΑΚΟΔ 08/NACE Rev. 2

Πίνακας 1: Εξέλιξη Δείκτη Μισθών στους κλάδους Β-Σ της Nace_Rev.2

Χωρίς εποχική διόρθωση και χωρίς διόρθωση εργάσιμων ημερών

2012 = 100,0

Έτος - Τρίμηνο	Δείκτης¹	Τριμηνιαία μεταβολή (%)	Ετήσια Μεταβολή (%)
2006 A	93,5	-16,7	-1,6
B	100,6	7,6	-3,3
Γ	105,7	5,1	-5,4
Δ²	114,7	8,5	2,2
2007 A	99,7	-13,1	6,7
B	107,8	8,1	7,2
Γ	118,3	9,7	11,9
Δ²	110,1	-6,9	-4,0
2008 A	104,1	-5,4	4,4
B	112,7	8,3	4,6
Γ	123,9	9,9	4,8
Δ²	115,4	-6,9	4,7
2009 A	99,7	-13,6	-4,3
B	112,9	13,3	0,2
Γ	117,5	4,0	-5,2
Δ²	124,9	6,3	8,3
2010 A	112,3	-10,1	12,6
B	112,6	0,3	-0,3
Γ	113,8	1,1	-3,1
Δ²	119,4	4,9	-4,4
2011 A	105,4	-11,7	-6,1
B	110,4	4,7	-1,9
Γ	107,6	-2,5	-5,4
Δ²	112,9	4,9	-5,5
2012 A	95,0	-15,8	-9,9
B	101,0	6,3	-8,5
Γ	95,2	-5,7	-11,5
Δ²	108,8	14,2	-3,6
2013 A	83,0	-23,7	-12,6
B	90,9	9,5	-10,0
Γ	89,2	-1,8	-6,3
Δ²	96,6	8,2	-11,2
2014 A	79,8	-17,4	-3,9
B	89,0	11,6	-2,0
Γ	94,6	6,3	6,0
Δ²	98,1	3,6	1,6
2015 A	79,2	-19,2	-0,7
B	85,3	7,7	-4,2
Γ	95,7	12,2	1,1
Δ²	98,0	2,5	0,0
2016 A	79,9	-18,5	0,9

¹ Η διακύμανση του δείκτη οφείλεται στην εποχικότητα και στην καταβολή των επιμισθίων

² Κατά το 4ο τρίμηνο καταβάλλεται ο 14ος μισθός καθώς και επιδόματα (bonuses), με αποτέλεσμα την αύξηση του δείκτη.

Πίνακας 2: Εξέλιξη Δείκτη Μισθών στους κλάδους Β-Σ της Nace_Rev.2

Με εποχική διόρθωση και χωρίς διόρθωση εργάσιμων ημερών

2012 = 100,0

Έτος - Τρίμηνο	Δείκτης¹	Τριμηνιαία μεταβολή (%)	Ετήσια Μεταβολή (%)
2006 A	100,9	-2,1	-2,2
B	101,3	0,4	-3,7
Γ	101,0	-0,3	-4,7
Δ	105,6	4,5	2,5
2007 A	107,5	1,9	6,6
B	109,3	1,6	7,9
Γ	109,6	0,3	8,5
Δ	105,9	-3,4	0,3
2008 A	112,4	6,2	4,6
B	114,1	1,4	4,4
Γ	114,5	0,4	4,5
Δ	109,5	-4,4	3,4
2009 A	107,9	-1,4	-4,0
B	113,3	4,9	-0,7
Γ	113,0	-0,2	-1,3
Δ	116,2	2,8	6,1
2010 A	120,4	3,6	11,6
B	114,3	-5,1	0,9
Γ	111,4	-2,5	-1,5
Δ	111,0	-0,4	-4,5
2011 A	110,8	-0,2	-8,0
B	110,9	0,1	-3,0
Γ	106,2	-4,2	-4,6
Δ	106,1	-0,1	-4,4
2012 A	102,9	-3,0	-7,1
B	101,0	-1,8	-8,9
Γ	96,1	-4,9	-9,5
Δ	99,9	4,0	-5,8
2013 A	88,3	-11,6	-14,2
B	89,5	1,4	-11,4
Γ	88,8	-0,8	-7,6
Δ	86,2	-2,9	-13,7
2014 A	86,3	0,1	-2,3
B	87,1	0,9	-2,7
Γ	90,4	3,9	1,8
Δ	88,1	-2,6	2,2
2015 A	86,5	-1,8	0,3
B	85,2	-1,5	-2,1
Γ	90,0	5,6	-0,5
Δ	88,5	-1,7	0,4
2016 A	87,1	-1,6	0,7

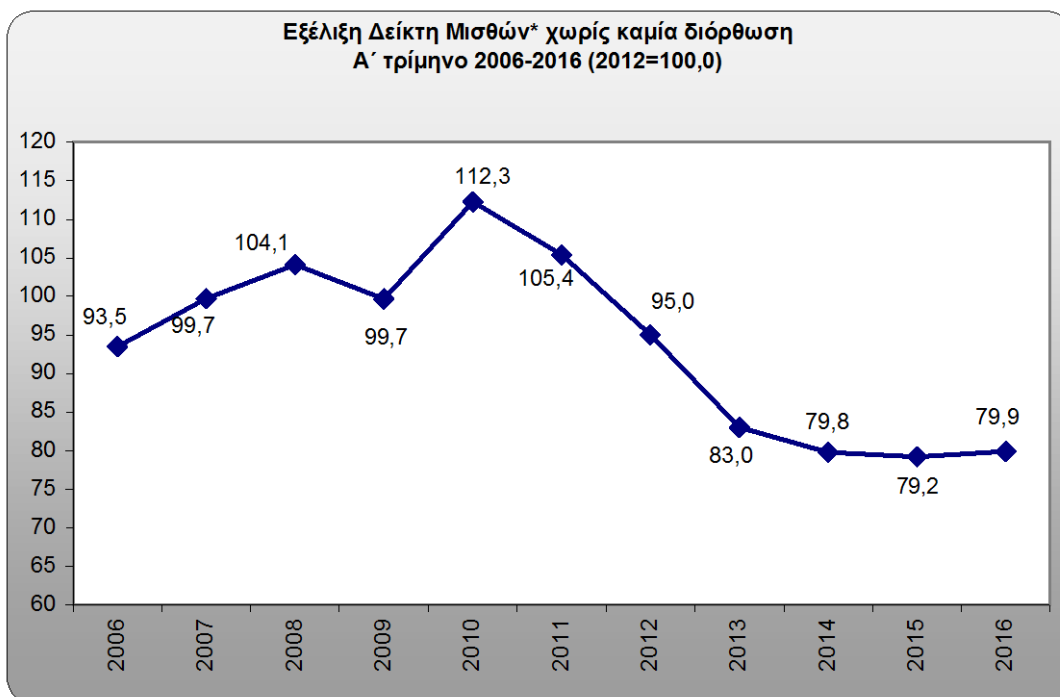
Πίνακας 3: Εξέλιξη Δείκτη Μισθών στους κλάδους Β-Σ της Nace_Rev.2

Με διόρθωση εργάσιμων ημερών και χωρίς εποχική διόρθωση

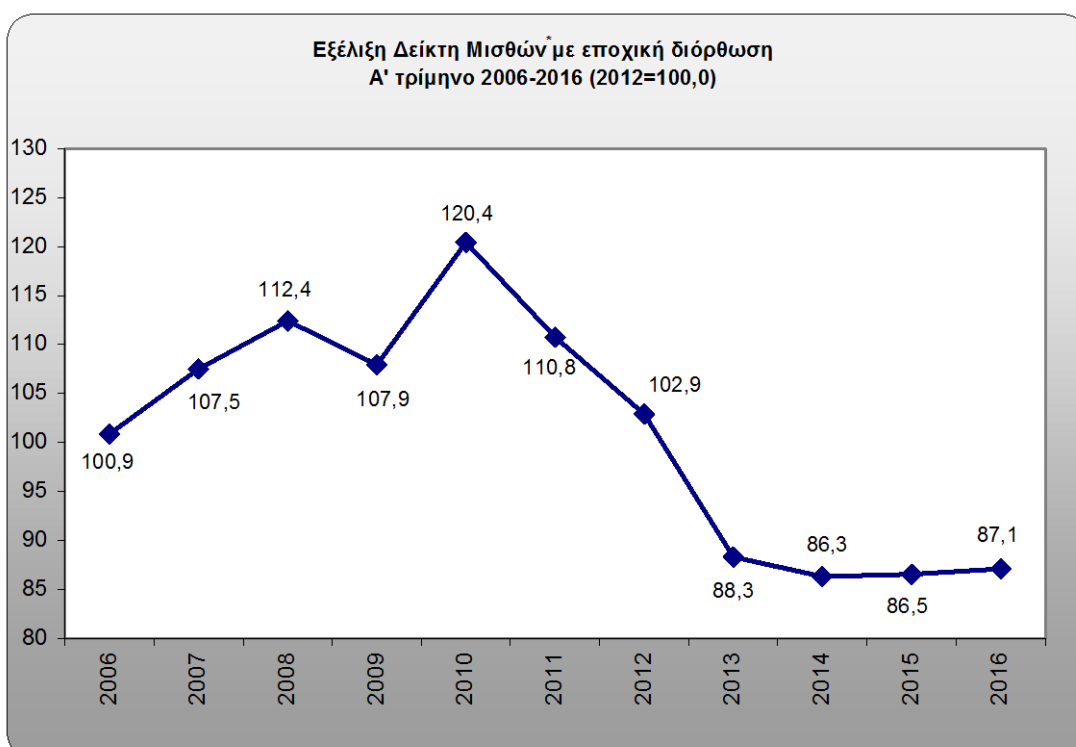
2012 = 100,0

Έτος - Τρίμηνο	Δείκτης	Τριμηνιαία μεταβολή (%)	Ετήσια Μεταβολή (%)
2006 A	94,0	-16,4	-0,4
B	100,8	7,2	-3,3
Γ	105,7	4,9	-6,6
Δ	115,2	8,9	2,4
2007 A	100,0	-13,2	6,4
B	108,0	8,0	7,1
Γ	118,8	10,1	12,4
Δ	107,9	-9,2	-6,3
2008 A	103,7	-3,9	3,8
B	112,9	8,8	4,6
Γ	126,9	12,4	6,8
Δ	115,2	-9,3	6,7
2009 A	100,4	-12,8	-3,2
B	113,2	12,7	0,2
Γ	117,4	3,8	-7,5
Δ	125,1	6,5	8,6
2010 A	113,0	-9,7	12,5
B	113,2	0,2	0,0
Γ	113,3	0,1	-3,5
Δ	120,4	6,2	-3,7
2011 A	106,5	-11,5	-5,7
B	111,0	4,2	-2,0
Γ	107,9	-2,8	-4,8
Δ	112,9	4,6	-6,2
2012 A	94,5	-16,3	-11,3
B	101,7	7,7	-8,3
Γ	95,4	-6,2	-11,5
Δ	108,4	13,5	-4,0
2013 A	83,9	-22,6	-11,2
B	91,4	9,0	-10,1
Γ	89,5	-2,1	-6,2
Δ	98,1	9,6	-9,5
2014 A	80,2	-18,2	-4,4
B	89,6	11,6	-2,0
Γ	96,8	8,1	8,2
Δ	99,5	2,8	1,4
2015 A	79,0	-20,6	-1,6
B	85,8	8,7	-4,2
Γ	97,8	14,0	1,1
Δ	98,7	0,9	-0,7
2016 A	80,0	-19,0	1,3

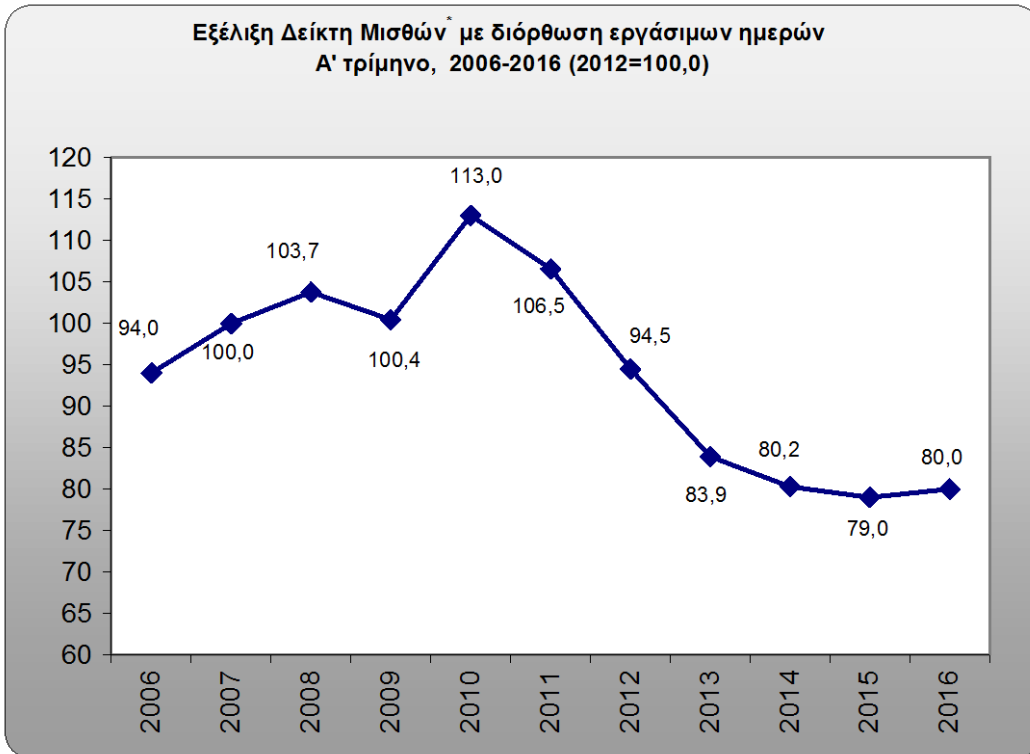
ΓΡΑΦΗΜΑ 1



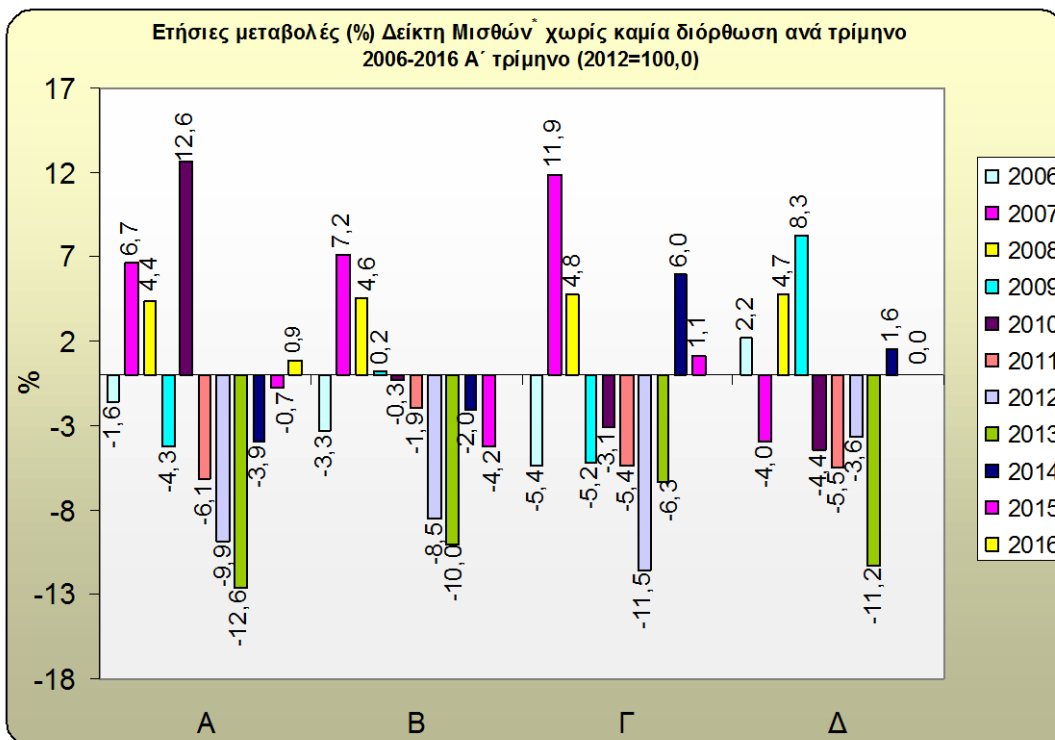
ΓΡΑΦΗΜΑ 2



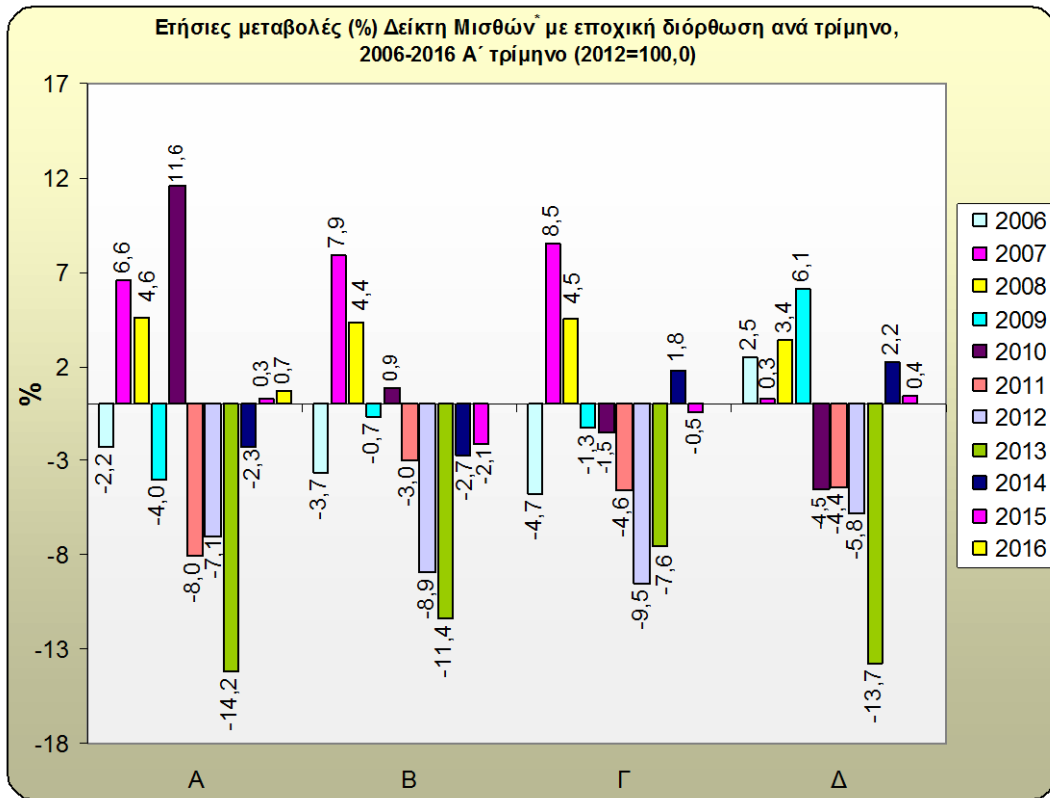
ΓΡΑΦΗΜΑ 3



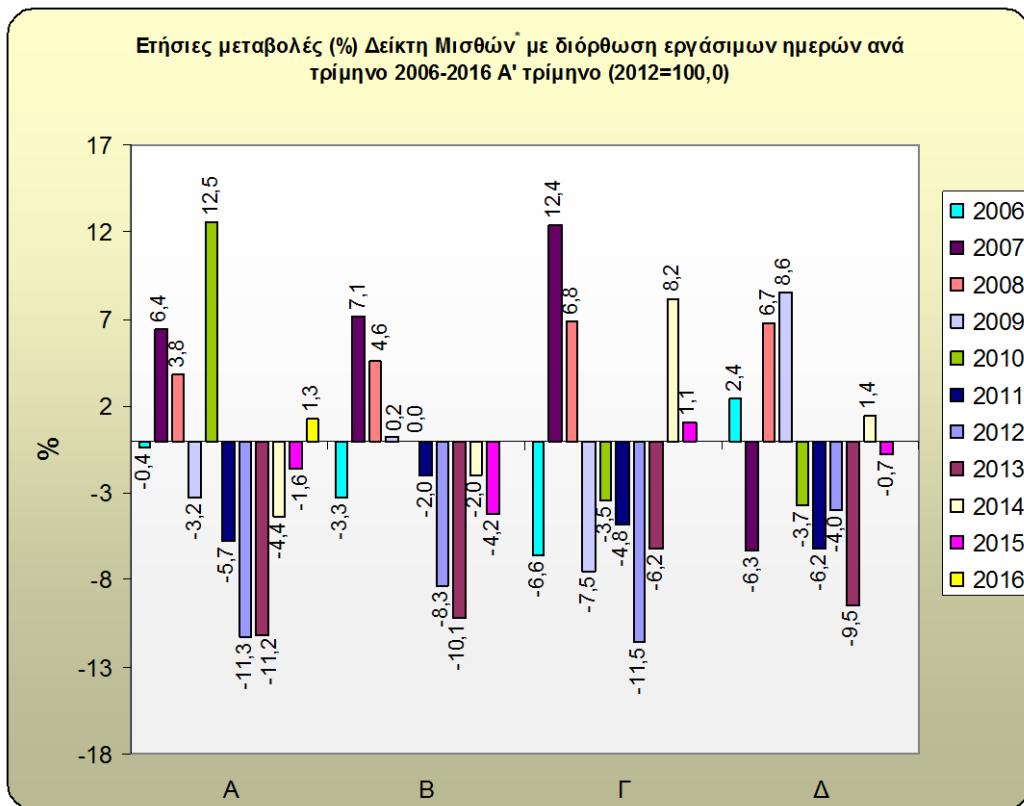
ΓΡΑΦΗΜΑ 4



ΓΡΑΦΗΜΑ 5



ΓΡΑΦΗΜΑ 6



* Αφορούν στους τομείς οικονομικής δραστηριότητας Β-Σ της Nace Rev2.

ΕΠΕΞΗΓΗΜΑΤΙΚΕΣ ΣΗΜΕΙΩΣΕΙΣ

Γενικά	<p>Ο Δείκτης Μισθών στους τομείς Β-Σ της NACE Rev.2 είναι τριμηνιαίος δείκτης Laspeyres, με έτος βάσης το 2012 (2012=100,00).</p>																																						
Σκοπός του δείκτη – Χρησιμοποιούμενοι ορισμοί	<p>Σκοπός του Δείκτη Μισθών είναι η καταγραφή της μεταβολής του ωρομισθίου ανά τομέα οικονομικής δραστηριότητας (Β έως Σ της Ευρωπαϊκής στατιστικής ταξινόμησης NACE Rev. 2).</p> <p>Ο Δείκτης Μισθών για κάθε τομέα της NACE Rev.2 υπολογίζεται ως το πηλίκο του ωρομισθίου του εκάστοτε τριμήνου ως προς το μέσο ετήσιο ωρομίσθιο του έτους βάσης 2012.</p> <p>Ως ωρομίσθιο ορίζεται το πηλίκο των ακαθάριστων αμοιβών προς τις πραγματοποιηθείσες ώρες εργασίας.</p> <p>Οι ακαθάριστες αμοιβές περιλαμβάνουν τους μισθούς και τα ημερομίσθια, (τακτικές αμοιβές και υπερωρίες), τα επιμίσθια και τις έκτακτες αμοιβές (δώρα Χριστουγέννων και Πάσχα, επίδομα αδείας και κάθε μορφή bonus που δεν καταβάλλεται τακτικά), καθώς και τις αμοιβές για ημέρες που δεν πραγματοποιήθηκε εργασία (π.χ. ημέρες άδειας, αργίας, κήσης, λοχείας, ασθένειας, αποζημιώσεις απόλυσης μέχρι το Δ΄ τρίμηνο του 2012 κλπ.). Από το Α΄ τρίμηνο του 2013 και μετά οι αποζημιώσεις απόλυσης δε συνυπολογίζονται στις ακαθάριστες αμοιβές.</p> <p>Για τον υπολογισμό του τριμηνιαίου Δείκτη Κόστους Εργασίας μιας ομάδας τομέων, οι Δείκτες Κόστους Εργασίας των μεμονωμένων τομέων σταθμίζονται, με βάση τη συμμετοχή του κόστους εργασίας των εργαζομένων κάθε τομέα, το προηγούμενο έτος, προς το συνολικό κόστος εργασίας των εργαζομένων στην ομάδα τομέων, το ανωτέρω έτος.</p>																																						
Νομικό πλαίσιο	<p>Ο Δείκτης Μισθών στους τομείς Β έως Σ αποτελεί μία από τις βασικές κατηγορίες του δείκτη Κόστους Εργασίας (LCI) και καταρτίζεται σε εφαρμογή του Κανονισμού 450/2003 (ΕΚ) και του Εφαρμοστικού Κανονισμού (ΕΚ) αριθ. 1216/2003 του Ευρωπαϊκού Κοινοβουλίου και Συμβουλίου.</p> <p>Η ΕΛΣΤΑΤ κοινοποιεί το Δείκτη και στους διεθνείς οργανισμούς (EUROSTAT, IMF), οι οποίοι και τον δημοσιεύουν.</p>																																						
Γεωγραφική κάλυψη	<p>Το σύνολο της Χώρας.</p>																																						
Στατιστική ταξινόμηση	<p>Χρησιμοποιείται η στατιστική ταξινόμηση οικονομικών δραστηριοτήτων NACE Rev.2 και οι τομείς που καλύπτονται από τον δείκτη είναι οι Β έως Σ.</p>																																						
Κάλυψη τομέων οικονομικής δραστηριότητας	<table><thead><tr><th>Τομείς οικονομικής δραστηριότητας NACE Rev. 2</th><th>Περιγραφή</th></tr></thead><tbody><tr><td>Β</td><td>Ορυχεία Και Λατομεία</td></tr><tr><td>Γ</td><td>Μεταποίηση</td></tr><tr><td>Δ</td><td>Παροχή Ηλεκτρικού Ρεύματος, Φυσικού Αερίου, Ατμού και Κλιματισμού</td></tr><tr><td>Ε</td><td>Παροχή Νερού, Επεξεργασία Λυμάτων, Διαχείριση Απόβλητων και Δραστηριότητες Εξυγίανσης</td></tr><tr><td>ΣΤ</td><td>Κατασκευές</td></tr><tr><td>Ζ</td><td>Χονδρικό Και Λιανικό Εμπόριο, Επισκευή Μηχανοκίνητων Οχημάτων και Μοτοσικλετών</td></tr><tr><td>Η</td><td>Μεταφορά και Αποθήκευση</td></tr><tr><td>Θ</td><td>Δραστηριότητες Υπηρεσιών Παροχής Καταλύματος και Υπηρεσιών Εστίασης</td></tr><tr><td>Ι</td><td>Ενημέρωση και Επικοινωνία</td></tr><tr><td>Κ</td><td>Χρηματοπιστωτικές και Ασφαλιστικές Δραστηριότητες</td></tr><tr><td>Λ</td><td>Διαχείριση Ακίνητης Περιούσιας</td></tr><tr><td>Μ</td><td>Επαγγελματικές, Επιστημονικές και Τεχνικές Δραστηριότητες</td></tr><tr><td>Ν</td><td>Διοικητικές και Υποστηρικτικές Δραστηριότητες</td></tr><tr><td>Ξ</td><td>Δημόσια Διοίκηση και Άμυνα, Υποχρεωτική Κοινωνική Ασφάλιση</td></tr><tr><td>Ο</td><td>Εκπαίδευση</td></tr><tr><td>Π</td><td>Δραστηριότητες σχετικές με την Ανθρώπινη Υγεία και την Κοινωνική Μέριμνα</td></tr><tr><td>Ρ</td><td>Τέχνες, Διασκέδαση και Ψυχαγωγία</td></tr><tr><td>Σ</td><td>Άλλες Δραστηριότητες Παροχής Υπηρεσιών</td></tr></tbody></table>	Τομείς οικονομικής δραστηριότητας NACE Rev. 2	Περιγραφή	Β	Ορυχεία Και Λατομεία	Γ	Μεταποίηση	Δ	Παροχή Ηλεκτρικού Ρεύματος, Φυσικού Αερίου, Ατμού και Κλιματισμού	Ε	Παροχή Νερού, Επεξεργασία Λυμάτων, Διαχείριση Απόβλητων και Δραστηριότητες Εξυγίανσης	ΣΤ	Κατασκευές	Ζ	Χονδρικό Και Λιανικό Εμπόριο, Επισκευή Μηχανοκίνητων Οχημάτων και Μοτοσικλετών	Η	Μεταφορά και Αποθήκευση	Θ	Δραστηριότητες Υπηρεσιών Παροχής Καταλύματος και Υπηρεσιών Εστίασης	Ι	Ενημέρωση και Επικοινωνία	Κ	Χρηματοπιστωτικές και Ασφαλιστικές Δραστηριότητες	Λ	Διαχείριση Ακίνητης Περιούσιας	Μ	Επαγγελματικές, Επιστημονικές και Τεχνικές Δραστηριότητες	Ν	Διοικητικές και Υποστηρικτικές Δραστηριότητες	Ξ	Δημόσια Διοίκηση και Άμυνα, Υποχρεωτική Κοινωνική Ασφάλιση	Ο	Εκπαίδευση	Π	Δραστηριότητες σχετικές με την Ανθρώπινη Υγεία και την Κοινωνική Μέριμνα	Ρ	Τέχνες, Διασκέδαση και Ψυχαγωγία	Σ	Άλλες Δραστηριότητες Παροχής Υπηρεσιών
Τομείς οικονομικής δραστηριότητας NACE Rev. 2	Περιγραφή																																						
Β	Ορυχεία Και Λατομεία																																						
Γ	Μεταποίηση																																						
Δ	Παροχή Ηλεκτρικού Ρεύματος, Φυσικού Αερίου, Ατμού και Κλιματισμού																																						
Ε	Παροχή Νερού, Επεξεργασία Λυμάτων, Διαχείριση Απόβλητων και Δραστηριότητες Εξυγίανσης																																						
ΣΤ	Κατασκευές																																						
Ζ	Χονδρικό Και Λιανικό Εμπόριο, Επισκευή Μηχανοκίνητων Οχημάτων και Μοτοσικλετών																																						
Η	Μεταφορά και Αποθήκευση																																						
Θ	Δραστηριότητες Υπηρεσιών Παροχής Καταλύματος και Υπηρεσιών Εστίασης																																						
Ι	Ενημέρωση και Επικοινωνία																																						
Κ	Χρηματοπιστωτικές και Ασφαλιστικές Δραστηριότητες																																						
Λ	Διαχείριση Ακίνητης Περιούσιας																																						
Μ	Επαγγελματικές, Επιστημονικές και Τεχνικές Δραστηριότητες																																						
Ν	Διοικητικές και Υποστηρικτικές Δραστηριότητες																																						
Ξ	Δημόσια Διοίκηση και Άμυνα, Υποχρεωτική Κοινωνική Ασφάλιση																																						
Ο	Εκπαίδευση																																						
Π	Δραστηριότητες σχετικές με την Ανθρώπινη Υγεία και την Κοινωνική Μέριμνα																																						
Ρ	Τέχνες, Διασκέδαση και Ψυχαγωγία																																						
Σ	Άλλες Δραστηριότητες Παροχής Υπηρεσιών																																						