



ΔΕΛΤΙΟ ΤΥΠΟΥ

ΕΡΕΥΝΑ ΟΙΚΟΔΟΜΙΚΗΣ ΔΡΑΣΤΗΡΙΟΤΗΤΑΣ : Δεκέμβριος 2010

Σύμφωνα με τα προσωρινά στοιχεία της Ελληνικής Στατιστικής Αρχής, κατά το μήνα Δεκέμβριο 2010 το μέγεθος της συνολικής Οικοδομικής Δραστηριότητας (Ιδιωτικής - Δημόσιας) στο σύνολο της Χώρας, μετρούμενο με βάση τις εκδοθείσες οικοδομικές άδειες, ανήλθε σε 5.143 οικοδομικές άδειες, που αντιστοιχούν σε 1.109,2 χιλιάδες m^2 επιφάνειας και 4.245,8 χιλιάδες m^3 όγκου, παρουσίασε δηλαδή, αύξηση κατά 2,7% στον αριθμό των οικοδομικών αδειών, μείωση κατά 6,4% στην επιφάνεια και κατά 6,8% στον όγκο, σε σχέση με τον αντίστοιχο μήνα του 2009 (Πίνακας 1).

Το μέγεθος της Ιδιωτικής Οικοδομικής Δραστηριότητας, στο σύνολο της Χώρας, ανήλθε σε 5.106 οικοδομικές άδειες, που αντιστοιχούν σε 1.070,4 χιλιάδες m^2 επιφάνειας και 4.072,7 χιλιάδες m^3 όγκου, παρουσίασε, δηλαδή, αύξηση κατά 2,8% στον αριθμό των οικοδομικών αδειών, μείωση κατά 7,7% στην επιφάνεια και κατά 8,6% στον όγκο σε σχέση με τον αντίστοιχο μήνα του 2009 (Πίνακας 2).

Αντίστοιχα το μέγεθος της Δημόσιας Οικοδομικής Δραστηριότητας κατά το μήνα Δεκέμβριο 2010, στο σύνολο της Χώρας, ανήλθε σε 37 οικοδομικές άδειες, που αντιστοιχούν σε 38,8 χιλιάδες m^2 επιφάνειας και 173,1 χιλιάδες m^3 όγκου. Το ποσοστό συμμετοχής της Δημόσιας Οικοδομικής Δραστηριότητας στο συνολικό οικοδομικό όγκο, για το μήνα Δεκέμβριο 2010, είναι 4,1%.

Κατά την περίοδο των τελευταίων δώδεκα μηνών, δηλαδή από τον Ιανουάριο έως το Δεκέμβριο 2010, το μέγεθος της συνολικής Οικοδομικής Δραστηριότητας (Ιδιωτικής- Δημόσιας), μετρούμενο με βάση τις εκδοθείσες οικοδομικές άδειες, στο σύνολο της Χώρας, ανήλθε σε 49.974 οικοδομικές άδειες, που αντιστοιχούν σε 10.437,6 χιλιάδες m^2 επιφάνειας και 37.363,2 χιλιάδες m^3 όγκου. Παρατηρήθηκε δηλαδή, μείωση κατά 11,1% στον αριθμό των οικοδομικών αδειών, κατά 19,9% στην επιφάνεια και κατά 24,1% στον όγκο σε σχέση με την αντίστοιχη περίοδο Ιανουαρίου - Δεκεμβρίου 2009 (Πίνακας 3).

Κατά την ίδια χρονική περίοδο, Ιανουαρίου - Δεκεμβρίου 2010 η Ιδιωτική Οικοδομική Δραστηριότητα, εμφανίζει στο σύνολο της Χώρας, μείωση κατά 10,9% στον αριθμό των εκδοθεισών οικοδομικών αδειών, κατά 19,8% στην επιφάνεια και κατά 23,7% στον όγκο, σε σύγκριση με την αντίστοιχη περίοδο Ιανουαρίου - Δεκεμβρίου 2009 (Πίνακας 4). Το ποσοστό συμμετοχής της Δημόσιας Οικοδομικής Δραστηριότητας στο συνολικό οικοδομικό όγκο, για την ανωτέρω περίοδο, είναι 3,3%.

Πληροφορίες:

Δ/νση Στατιστικών Δευτερογενούς Τομέα

Τμήμα Στ. Κατασκευών & Περιβάλλοντος

Παπανάγνου Ιωάννα

Τηλ. : 213 1352045

Fax : 213 1352456

e-mail : papanag@statistics.gr

Πίνακας 1. Συνολική Οικοδομική Δραστηριότητα (Ιδιωτική-Δημόσια), κατά Περιφέρεια, για το μήνα Δεκέμβριο των ετών 2009 και 2010 *

Περιφέρεια	Αριθμός αδειών			Επιφάνεια (σε χιλ. m ²)			Όγκος (σε χιλ. m ³)		
	Δεκέμβριος		Μεταβολή (%)	Δεκέμβριος		Μεταβολή (%)	Δεκέμβριος		Μεταβολή (%)
	2009	2010		2009	2010		2009	2010	
Αν.Μακεδονία & Θράκη	256	201	-21,5	57,0	38,3	-32,8	194,0	168,7	-13,0
Κεντρική Μακεδονία	622	631	1,4	153,5	228,5	48,9	621,0	961,4	54,8
Δυτική Μακεδονία	74	94	27,0	12,6	16,4	30,1	50,8	63,5	25,1
Θεσσαλία	293	287	-2,0	67,2	66,2	-1,5	235,6	265,3	12,6
Ήπειρος	173	172	-0,6	74,1	59,5	-19,7	271,7	196,0	-27,9
Ιόνια Νησιά	187	242	29,4	30,4	37,5	23,3	103,4	136,0	31,6
Δυτική Ελλάδα	380	465	22,4	70,7	80,6	14,0	229,0	296,9	29,6
Στερεά Ελλάδα	364	447	22,8	68,2	77,5	13,7	245,4	285,5	16,3
Πελοπόννησος	397	493	24,2	101,8	100,6	-1,2	402,6	446,1	10,8
Αττική	1.438	1.317	-8,4	355,1	204,9	-42,3	1.538,3	731,9	-52,4
Βόρειο Αιγαίο	141	158	12,1	34,3	21,8	-36,3	114,5	70,6	-38,3
Νότιο Αιγαίο	349	218	-37,5	60,2	59,1	-1,9	195,4	190,5	-2,5
Κρήτη	333	418	25,5	100,0	118,3	18,4	356,3	433,4	21,7
Σύνολο Χώρας	5.007	5.143	2,7	1.185,0	1.109,2	-6,4	4.558,0	4.245,8	-6,8

* Προσωρινά στοιχεία

Πίνακας 2. Ιδιωτική Οικοδομική Δραστηριότητα, κατά Περιφέρεια, για το μήνα Δεκέμβριο των ετών 2009 και 2010 *

Περιφέρεια	Αριθμός αδειών			Επιφάνεια (σε χιλ. m ²)			Όγκος (σε χιλ. m ³)		
	Δεκέμβριος		Μεταβολή (%)	Δεκέμβριος		Μεταβολή (%)	Δεκέμβριος		Μεταβολή (%)
	2009	2010		2009	2010		2009	2010	
Αν.Μακεδονία & Θράκη	252	199	-21,0	54,5	31,7	-41,8	184,3	111,9	-39,3
Κεντρική Μακεδονία	608	621	2,1	145,3	222,0	52,8	588,7	932,9	58,5
Δυτική Μακεδονία	71	90	26,8	11,2	15,3	36,1	45,3	58,0	28,1
Θεσσαλία	293	287	-2,0	67,2	66,2	-1,5	235,6	265,3	12,6
Ήπειρος	171	168	-1,8	73,8	46,3	-37,2	270,5	152,7	-43,6
Ιόνια Νησιά	186	241	29,6	30,4	37,5	23,3	103,4	136,0	31,6
Δυτική Ελλάδα	375	462	23,2	70,3	78,9	12,3	227,4	291,5	28,1
Στερεά Ελλάδα	364	442	21,4	68,2	77,1	13,1	245,4	283,9	15,7
Πελοπόννησος	393	491	24,9	97,8	100,4	2,8	388,9	445,5	14,6
Αττική	1.438	1.315	-8,6	355,1	202,8	-42,9	1.538,3	722,6	-53,0
Βόρειο Αιγαίο	137	157	14,6	34,3	21,6	-36,9	114,5	69,7	-39,1
Νότιο Αιγαίο	349	218	-37,5	60,2	59,1	-1,9	195,4	190,5	-2,5
Κρήτη	330	415	25,8	90,9	111,5	22,7	319,9	412,3	28,9
Σύνολο Χώρας	4.967	5.106	2,8	1.159,2	1.070,4	-7,7	4.457,5	4.072,7	-8,6

* Προσωρινά στοιχεία

Πίνακας 3. Συνολική Οικοδομική Δραστηριότητα (Ιδιωτική-Δημόσια), κατά Περιφέρεια, για την περίοδο Ιανουαρίου - Δεκεμβρίου 2009 και Ιανουαρίου - Δεκεμβρίου 2010 *

Περιφέρεια	Αριθμός αδειών			Επιφάνεια (σε χιλ. m ²)			Όγκος (σε χιλ. m ³)		
	Ιανουάριος-Δεκέμβριος		Μεταβολή (%)	Ιανουάριος-Δεκέμβριος		Μεταβολή (%)	Ιανουάριος-Δεκέμβριος		Μεταβολή (%)
	2009	2010		2009	2010		2009	2010	
Αν.Μακεδονία & Θράκη	2.958	2.485	-16,0	643,9	535,5	-16,8	2.357,9	1.969,3	-16,5
Κεντρική Μακεδονία	7.343	6.298	-14,2	1.938,4	1.798,2	-7,2	8.376,9	6.755,9	-19,4
Δυτική Μακεδονία	1.055	867	-17,8	271,1	227,5	-16,1	1.070,6	833,3	-22,2
Θεσσαλία	3.327	3.077	-7,5	832,5	698,9	-16,0	3.085,7	2.503,7	-18,9
Ήπειρος	2.040	1.839	-9,9	649,3	477,6	-26,5	2.442,9	1.699,8	-30,4
Ιόνια Νησιά	2.037	2.030	-0,3	359,2	335,3	-6,6	1.258,7	1.161,5	-7,7
Δυτική Ελλάδα	4.427	4.280	-3,3	941,2	767,2	-18,5	3.518,8	2.641,4	-24,9
Στερεά Ελλάδα	4.373	3.926	-10,2	1.049,3	819,4	-21,9	4.319,4	2.909,1	-32,7
Πελοπόννησος	4.642	4.634	-0,2	1.045,8	903,0	-13,7	3.684,1	3.161,4	-14,2
Αττική	15.347	13.222	-13,8	3.364,3	2.237,0	-33,5	12.415,8	8.004,8	-35,5
Βόρειο Αιγαίο	1.569	1.344	-14,3	213,5	162,4	-23,9	706,0	540,7	-23,4
Νότιο Αιγαίο	3.383	2.812	-16,9	608,7	595,1	-2,2	2.025,5	1.914,3	-5,5
Κρήτη	3.704	3.160	-14,7	1.109,5	880,5	-20,6	3.960,7	3.268,0	-17,5
Σύνολο Χώρας	56.205	49.974	-11,1	13.026,6	10.437,6	-19,9	49.222,8	37.363,2	-24,1

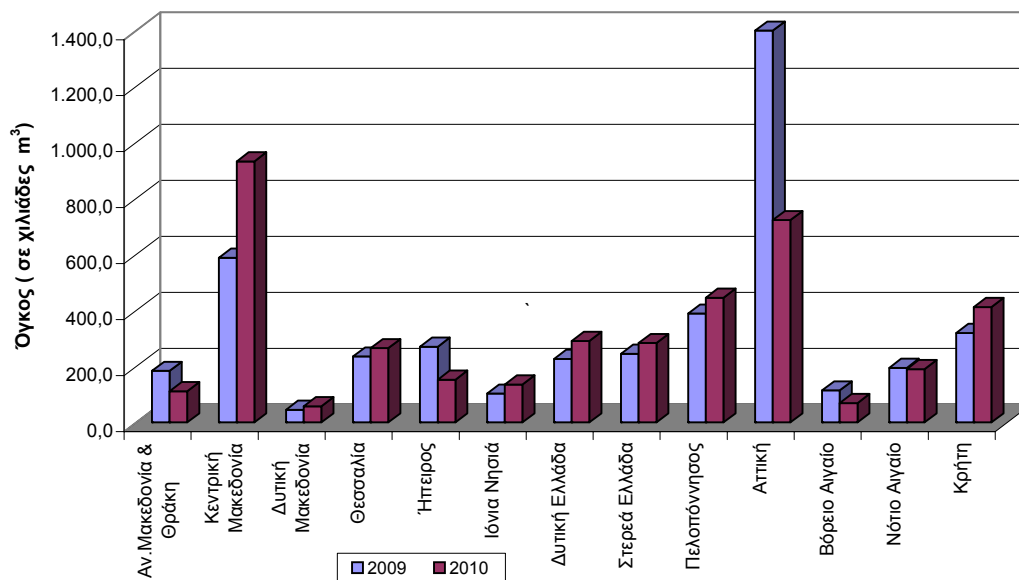
* Προσωρινά στοιχεία

Πίνακας 4. Ιδιωτική Οικοδομική Δραστηριότητα, κατά Περιφέρεια, για την περίοδο Ιανουαρίου - Δεκεμβρίου 2009 και Ιανουαρίου - Δεκεμβρίου 2010 *

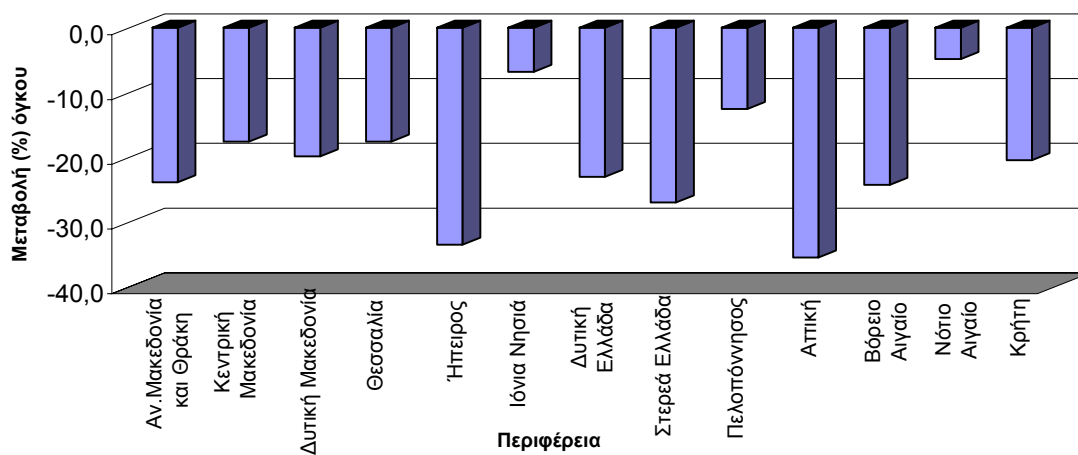
Περιφέρεια	Αριθμός αδειών			Επιφάνεια (σε χιλ. m ²)			Όγκος (σε χιλ. m ³)		
	Ιανουάριος-Δεκέμβριος		Μεταβολή (%)	Ιανουάριος-Δεκέμβριος		Μεταβολή (%)	Ιανουάριος-Δεκέμβριος		Μεταβολή (%)
	2009	2010		2009	2010		2009	2010	
Αν.Μακεδονία & Θράκη	2.898	2.444	-15,7	612,5	470,6	-23,2	2.227,6	1.696,6	-23,8
Κεντρική Μακεδονία	7.202	6.181	-14,2	1.827,9	1.738,2	-4,9	7.885,6	6.498,4	-17,6
Δυτική Μακεδονία	1.022	847	-17,1	244,1	208,5	-14,6	934,0	748,5	-19,9
Θεσσαλία	3.286	3.049	-7,2	796,0	680,1	-14,6	2.927,9	2.413,6	-17,6
Ήπειρος	2.007	1.816	-9,5	623,6	439,5	-29,5	2.342,2	1.558,3	-33,5
Ιόνια Νησιά	2.020	2.026	0,3	355,6	334,8	-5,8	1.244,5	1.159,8	-6,8
Δυτική Ελλάδα	4.397	4.254	-3,3	897,3	748,3	-16,6	3.329,9	2.562,9	-23,0
Στερεά Ελλάδα	4.326	3.902	-9,8	979,6	776,4	-20,7	3.933,6	2.872,8	-27,0
Πελοπόννησος	4.595	4.612	0,4	1.025,4	900,2	-12,2	3.605,4	3.153,0	-12,5
Αττική	15.327	13.210	-13,8	3.352,5	2.226,9	-33,6	12.348,7	7.970,5	-35,5
Βόρειο Αιγαίο	1.552	1.339	-13,7	213,4	160,9	-24,6	705,7	534,5	-24,3
Νότιο Αιγαίο	3.372	2.806	-16,8	601,9	591,0	-1,8	1.999,0	1.902,4	-4,8
Κρήτη	3.675	3.122	-15,0	1.081,0	833,2	-22,9	3.835,6	3.051,1	-20,5
Σύνολο Χώρας	55.679	49.608	-10,9	12.610,6	10.108,7	-19,8	47.319,6	36.122,3	-23,7

* Προσωρινά στοιχεία

Γράφημα 1. Ιδιωτική Οικοδομική Δραστηριότητα, κατά Περιφέρεια, για το μήνα Δεκέμβριο των ετών 2009 και 2010



Γράφημα 2. Ιδιωτική Οικοδομική Δραστηριότητα. Μεταβολή (%) του οικοδομικού όγκου, κατά Περιφέρεια, για την περίοδο Ιανουαρίου - Δεκεμβρίου 2009 και Ιανουαρίου - Δεκεμβρίου 2010



ΕΠΕΞΗΓΗΜΑΤΙΚΕΣ ΣΗΜΕΙΩΣΕΙΣ

- Έρευνα Οικοδομικής Δραστηριότητας** Η Έρευνα Οικοδομικής Δραστηριότητας παρέχει στοιχεία απογραφικά σε μηνιαία και ετήσια βάση, από το έτος 1964.
- Δραστηριότητας** Σκοπός της έρευνας είναι η καταγραφή όλων των εκδοθεισών οικοδομικών αδειών μέσω των διοικητικών αρχών που τις εκδίδουν, συμπληρώνοντας το αντίστοιχο στατιστικό δελτίο. Καταγράφονται όλα τα χαρακτηριστικά της έρευνας, δηλ. είδος οικοδομικής άδειας, είδος κατασκευής, είδος οικοδομής, στοιχεία οικοδομής και λοιπών βοηθητικών χώρων, είδος χρήσης της οικοδομής, επιφάνεια, όγκος και προϋπολογισμός.
- Νομικό πλαίσιο** Η έρευνα είναι πλήρως εναρμονισμένη με την Ευρωπαϊκή νομοθεσία. Η κύρια νομοθετική πράξη είναι ο Κανονισμός (ΕΚ) αριθ. 1165/1998, όπως αυτός έχει τροποποιηθεί με τον Κανονισμό 1158/2005 (ΕΚ) και ακολουθεί την κατάταξη των κατασκευών (CC).
- Περίοδος Αναφοράς** 01/12/2010 έως 31/12/2010
- Κάλυψη** Η έρευνα είναι απογραφική και περιλαμβάνει το σύνολο των εκδοθεισών αδειών σε ολόκληρη τη χώρα.
- Ορισμοί** **Οικοδομική άδεια:** Η οικοδομική άδεια αναφέρεται σε όλα τα είδη των οικοδομικών αδειών. Δηλαδή τις οικοδομικές άδειες για νέα οικοδομή ή προσθήκη, επισκευή, αναπαλαίωση, κατεδάφιση, περιτοίχιση, νομιμοποίηση, αναθεώρηση και τροποποίηση οικοδομής.
- Η έννοια της οικοδομής** ταυτίζεται με την έννοια του κτιρίου.
- Κτίριο** είναι κάθε μόνιμη και ανεξάρτητη οικοδομική κατασκευή, η οποία έχει τοίχους και στέγη και αποτελείται από ένα ή περισσότερα δωμάτια ή λοιπούς χώρους. Κατά κανόνα, τα κτίρια έχουν τέσσερις (4) τοίχους. Θεωρείται όμως κτίριο και μια μόνιμη οικοδομική κατασκευή, η οποία είναι ανοικτή από τη μία ή τις δύο πλευρές της, αρκεί να έχει στέγη.
- Νέα οικοδομή** είναι κάθε οικοδομή που κτίζεται από την αρχή σε ακάλυπτο έδαφος ή στη θέση παλιάς οικοδομής που κατεδαφίστηκε.
- Προσθήκη οικοδομής** είναι κάθε μόνιμη οικοδομική κατασκευή που προσθέτει οικοδομικό όγκο (χώρο) σε υπάρχουσα οικοδομή είτε σε έκταση είτε σε ύψος είτε και με τους δύο τρόπους, συγχρόνως, και δημιουργεί κατοικία ή κατάσταση ή και τα δύο.
- Όγκος οικοδομής,** νοείται, ο ακαθάριστος οικοδομικός όγκος, δηλαδή ο χώρος που περιλαμβάνεται μεταξύ της εξωτερικής επιφάνειας των εξωτερικών τοίχων, του χαμηλότερου δαπέδου(του υπογείου, αν υπάρχει, η του ισογείου) και της στέγης της οικοδομής. Αν μεταξύ του χαμηλότερου δαπέδου και της στέγης της οικοδομής μεσολαβεί πυλωτή, ο όγκος αυτής συνυπολογίζεται στο σύνολο του όγκου των λοιπών χώρων. Ο όγκος της οικοδομής υπολογίζεται κατά την έκδοση άδειας από τις αρμόδιες αρχές.
- Επιφάνεια οικοδομής** θεωρείται το άθροισμα της έκτασης κάθε ορόφου, υπολογιζόμενο μέχρι την εξωτερική όψη των εξωτερικών τοίχων, καθώς και των λοιπών βοηθητικών χώρων.
- Γενική Παρατήρηση** Τυχόν διαφορές μεταξύ του αθροίσματος των επιμέρους ποσών και των ποσών που αναγράφονται ως σύνολα οφείλονται στη στρογγυλοποίηση.
- Παραπομπές** Περισσότερες πληροφορίες (πίνακες, ερωτηματολόγια, μεθοδολογία) σχετικά με την Έρευνα Οικοδομικής Δραστηριότητας υπάρχουν στην ιστοσελίδα της ΕΛ.ΣΤΑΤ.www.statistics.gr στο σύνδεσμο «Στατιστικά Θέματα > Οικοδόμηση-Κατασκευές> Οικοδόμηση>Οικοδομική Δραστηριότητα».