



ΕΛΛΗΝΙΚΗ ΔΗΜΟΚΡΑΤΙΑ

ΥΠΟΥΡΓΕΙΟ ΟΙΚΟΝΟΜΙΑΣ & ΟΙΚΟΝΟΜΙΚΩΝ

ΓΕΝΙΚΗ ΓΡΑΜΜΑΤΕΙΑ
ΕΘΝΙΚΗΣ ΣΤΑΤΙΣΤΙΚΗΣ ΥΠΗΡΕΣΙΑΣ
ΤΗΣ ΕΛΛΑΔΟΣ

Πειραιάς, 6/3/2007

ΔΕΛΤΙΟ ΤΥΠΟΥ

ΟΙΚΟΔΟΜΙΚΗ ΔΡΑΣΤΗΡΙΟΤΗΤΑ

ΔΕΚΕΜΒΡΙΟΣ 2006

Η Δ/ση Στατιστικών Δευτερογενούς Τομέα της Γενικής Γραμματείας της Εθνικής Στατιστικής Υπηρεσίας της Ελλάδος ανακοινώνει προσωρινά στοιχεία σχετικά με την Οικοδομική Δραστηριότητα, με βάση τις άδειες που εκδόθηκαν από τις Πολεοδομίες της Χώρας κατά το μήνα Δεκέμβριο 2006.

**ΜΕΙΩΣΗ ΤΗΣ ΣΥΝΟΛΙΚΗΣ ΟΙΚΟΔΟΜΙΚΗΣ ΔΡΑΣΤΗΡΙΟΤΗΤΑΣ (ΙΔΙΩΤΙΚΗΣ-ΔΗΜΟΣΙΑΣ)
ΚΑΤΑ ΤΗΝ ΠΕΡΙΟΔΟ ΙΑΝΟΥΑΡΙΟΥ - ΔΕΚΕΜΒΡΙΟΥ 2006**

Τη χρονική περίοδο Ιανουαρίου - Δεκεμβρίου 2006, η Οικοδομική Δραστηριότητα (Ιδιωτική-Δημόσια), στο σύνολο της Χώρας, ανήλθε σε 81.933 άδειες, που αντιστοιχούν σε 22.369,8 χιλιάδες m² επιφάνειας και 84.269,7 χιλιάδες m³ όγκου, έναντι 95.730 αδειών, 29.516,8 χιλιάδων m² επιφάνειας και 104.465,8 χιλιάδων m³ όγκου, της αντίστοιχης περιόδου 2005. Παρατηρήθηκε δηλαδή, μείωση 14,4% στον αριθμό των αδειών, 24,2% στην επιφάνεια και 19,3% στον όγκο. Η Δημόσια Οικοδομική Δραστηριότητα συμμετέχει στο σύνολο του στοιχείου του όγκου σε ποσοστό 2,3%.

**Πίνακας 1. Συνολική Οικοδομική Δραστηριότητα (Ιδιωτική-Δημόσια) κατά Περιφέρεια
Ιανουάριος - Δεκέμβριος 2006 και 2005**

Περιφέρεια	Αριθμός αδειών			Επιφάνεια (σε χιλ. m ²)			Όγκος (σε χιλ. m ³)		
	2006	2005	Μεταβολή (%) 2006/2005	2006	2005	Μεταβολή (%) 2006/2005	2006	2005	Μεταβολή (%) 2006/2005
Αν.Μακεδονία & Θράκη	4.229	4.884	-13,4	1.168,9	1.624,6	-28,0	4.442,9	5.638,5	-21,2
Κεντρική Μακεδονία	11.439	13.639	-16,1	4.102,8	5.562,2	-26,2	16.689,7	20.465,9	-18,5
Δυτική Μακεδονία	1.394	1.742	-20,0	441,6	800,3	-44,8	1.567,5	2.628,8	-40,4
Θεσσαλία	4.886	5.781	-15,5	1.461,7	1.988,9	-26,5	5.426,2	7.057,4	-23,1
Ήπειρος	2.427	2.924	-17,0	711,8	1.091,2	-34,8	2.601,8	3.848,7	-32,4
Ιόνια Νησιά	3.222	3.105	3,8	715,4	694,6	3,0	2.460,5	2.420,6	1,6
Δυτική Ελλάδα	5.408	6.530	-17,2	1.180,4	1.802,8	-34,5	4.392,8	6.382,4	-31,2
Στερεά Ελλάδα	5.599	6.608	-15,3	1.574,5	1.962,5	-19,8	6.502,5	7.234,2	-10,1
Πελοπόννησος	6.784	7.712	-12,0	1.731,9	1.944,1	-10,9	6.215,9	6.788,2	-8,4
Αττική	25.346	29.766	-14,8	6.480,8	8.586,1	-24,5	23.738,7	29.711,7	-20,1
Βόρειο Αιγαίο	2.246	2.673	-16,0	345,3	490,7	-29,6	1.282,3	1.808,9	-29,1
Νότιο Αιγαίο	3.921	4.421	-11,3	837,7	976,4	-14,2	2.995,1	3.341,0	-10,4
Κρήτη	5.032	5.945	-15,4	1.617,0	1.992,6	-18,8	5.953,7	7.139,5	-16,6
Σύνολο Χώρας	81.933	95.730	-14,4	22.369,8	29.516,8	-24,2	84.269,7	104.465,8	-19,3

Το σύνολο της Οικοδομικής Δραστηριότητας (Ιδιωτικής-Δημόσιας) κατά το μήνα Δεκέμβριο 2006, στο σύνολο της Χώρας, ανήλθε σε 7.021 άδειες, που αντιστοιχούν σε 2.012,6 χιλιάδες m² επιφάνειας και 7.692,8 χιλιάδες m³ οικοδομικού όγκου, έναντι 16.522 αδειών, 7.848,4 χιλιάδων m² επιφάνειας και 25.869,7 χιλιάδων m³ όγκου του Δεκεμβρίου 2005. Παρατηρήθηκε δηλαδή μείωση 57,5% στον αριθμό αδειών, 74,4% στην επιφάνεια και 70,3% στον όγκο.

Η Δημόσια Οικοδομική Δραστηριότητα στο σύνολο της Χώρας ανήλθε σε 32 άδειες, που αντιστοιχούν σε 10,4 χιλιάδες m² επιφάνειας και σε 36,1 χιλιάδες m³ όγκου, έναντι 50 αδειών, 33,2 χιλιάδων m² επιφάνειας και 169,5 χιλιάδων m³ όγκου, του Δεκεμβρίου 2005. Η συμμετοχή στο σύνολο της Οικοδομικής Δραστηριότητας στο στοιχείο του όγκου, ανέρχεται σε 0,5%.

Πίνακας 2. Συνολική Οικοδομική Δραστηριότητα (Ιδιωτική-Δημόσια) κατά Περιφέρεια Δεκέμβριος 2006 και 2005

Περιφέρεια	Αριθμός αδειών			Επιφάνεια (σε χιλ. m ²)			Όγκος (σε χιλ. m ³)		
	2006	2005	Μεταβολή (%) 2006/2005	2006	2005	Μεταβολή (%) 2006/2005	2006	2005	Μεταβολή (%) 2006/2005
Αν.Μακεδονία & Θράκη	361	773	-53,3	118,8	426,8	-72,2	481,5	1.371,9	-64,9
Κεντρική Μακεδονία	849	2357	-64,0	302,0	1.422,6	-78,8	1.174,9	4.787,7	-75,5
Δυτική Μακεδονία	113	263	-57,0	31,2	221,8	-85,9	98,7	702,2	-85,9
Θεσσαλία	385	896	-57,0	110,1	542,9	-79,7	470,9	1.748,7	-73,1
Ήπειρος	204	427	-52,2	53,8	262,1	-79,5	222,2	772,8	-71,3
Ιόνια Νησιά	292	473	-38,3	66,0	151,2	-56,3	214,1	548,5	-61,0
Δυτική Ελλάδα	485	1178	-58,8	97,7	489,5	-80,0	348,8	1.574,1	-77,8
Στερεά Ελλάδα	478	1172	-59,2	129,3	506,5	-74,5	497,6	1.664,3	-70,1
Πελοπόννησος	589	1281	-54,0	147,0	539,0	-72,7	497,4	1.713,6	-71,0
Αττική	2272	5526	-58,9	693,5	2.498,3	-72,2	2.727,7	8.198,4	-66,7
Βόρειο Αιγαίο	195	376	-48,1	30,7	124,6	-75,4	107,2	502,6	-78,7
Νότιο Αιγαίο	343	784	-56,3	76,3	210,3	-63,7	299,0	704,8	-57,6
Κρήτη	455	1016	-55,2	156,1	452,9	-65,5	552,9	1.580,2	-65,0
Σύνολο Χώρας	7.021	16.522	-57,5	2.012,6	7.848,4	-74,4	7.692,8	25.869,7	-70,3

ΜΕΙΩΣΗ ΤΗΣ ΙΔΙΩΤΙΚΗΣ ΟΙΚΟΔΟΜΙΚΗΣ ΔΡΑΣΤΗΡΙΟΤΗΤΑΣ ΚΑΤΑ ΤΗΝ ΠΕΡΙΟΔΟ ΙΑΝΟΥΑΡΙΟΥ - ΔΕΚΕΜΒΡΙΟΥ 2006

Κατά τη χρονική περίοδο Ιανουαρίου-Δεκεμβρίου 2006, η Ιδιωτική Οικοδομική Δραστηριότητα εμφανίζει, στο σύνολο της Χώρας, μείωση 14,4% στον αριθμό των αδειών, 24,4% στην επιφάνεια και 19,5% στον όγκο σε σύγκριση με την αντίστοιχη περίοδο του έτους 2005.

Στην Περιφέρεια Αττικής, την περίοδο Ιανουαρίου-Δεκεμβρίου 2006, ο οικοδομικός όγκος ανήλθε σε 23.575,0 χιλιάδες m³, έναντι 29.539,8 χιλιάδων m³ της αντίστοιχης περιόδου 2005 (μείωση 20,2%).

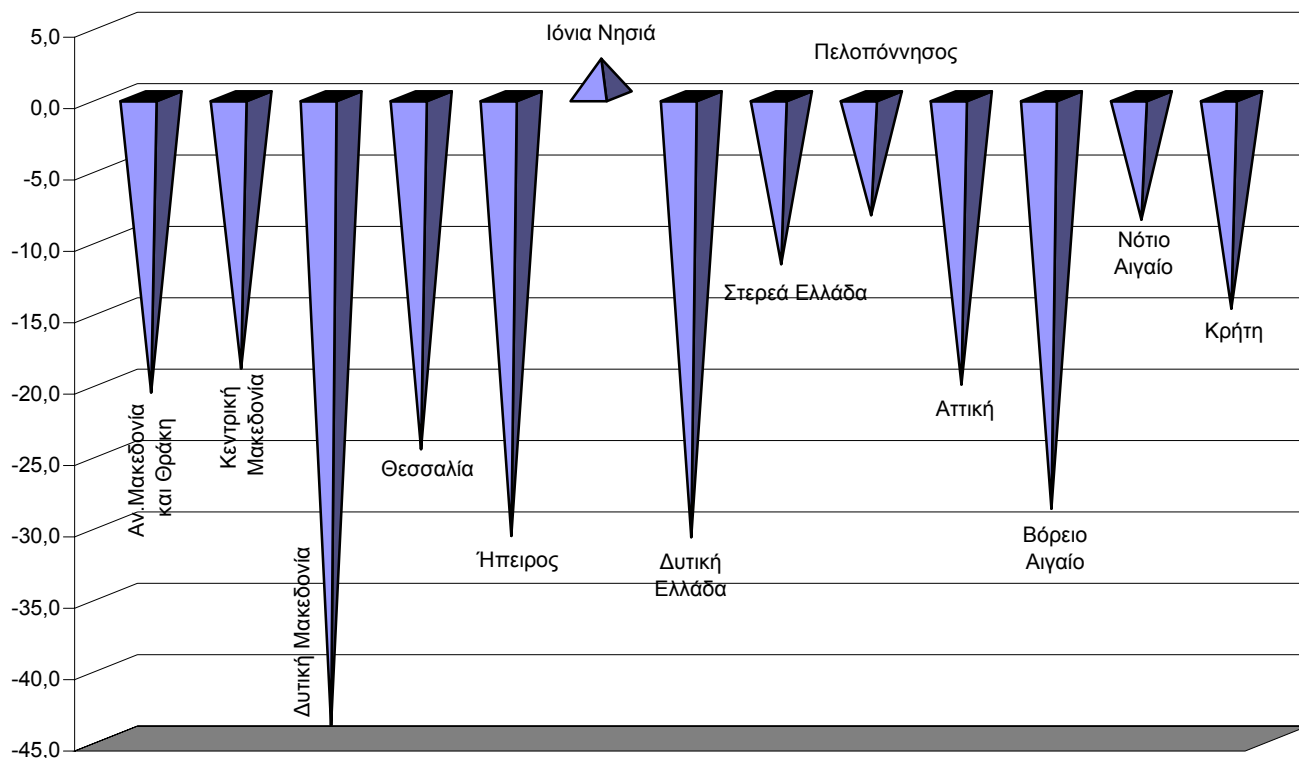
Στην υπόλοιπη Χώρα ο οικοδομικός όγκος ανήλθε σε 58.718,4 χιλιάδες m³, έναντι 72.694,6 χιλιάδων m³, της αντίστοιχης περιόδου 2005 (μείωση 19,2%).

Η μεγάλη μείωση της Οικοδομικής Δραστηριότητας οφείλεται στο γεγονός της έκδοσης μεγάλου αριθμού αδειών την αντίστοιχη περίοδο του 2005, μετά την κατάθεση στη Βουλή του σχεδίου Νόμου <<Φόρος Προστιθέμενης Αξίας στις νέες οικοδομές, μεταβολές στη φορολογία κεφαλαίου κ' άλλες διατάξεις>>.

**Πίνακας 3. Ιδιωτική Οικοδομική Δραστηριότητα κατά Περιφέρεια
Ιανουάριος - Δεκέμβριος 2006 και 2005**

Περιφέρεια	Αριθμός αδειών			Επιφάνεια (σε χιλ. m ²)			Όγκος (σε χιλ. m ³)		
	2006	2005	Μεταβολή (%) 2006/2005	2006	2005	Μεταβολή (%) 2006/2005	2006	2005	Μεταβολή (%) 2006/2005
Αν.Μακεδονία & Θράκη	4.166	4.826	-13,7	1.138,7	1.580,6	-28,0	4.319,7	5.451,3	-20,8
Κεντρική Μακεδονία	11.263	13.428	-16,1	4.011,7	5.494,2	-27,0	16.253,7	20.086,9	-19,1
Δυτική Μακεδονία	1.354	1.705	-20,6	409,6	783,3	-47,7	1.435,6	2.567,2	-44,1
Θεσσαλία	4.836	5.745	-15,8	1.422,8	1.962,7	-27,5	5.238,6	6.959,3	-24,7
Ήπειρος	2.396	2.883	-16,9	695,6	1.041,9	-33,2	2.522,3	3.645,5	-30,8
Ιόνια Νησιά	3.196	3.084	3,6	705,0	681,4	3,5	2.416,8	2.355,2	2,6
Δυτική Ελλάδα	5.382	6.488	-17,0	1.169,6	1.778,7	-34,2	4.344,0	6.286,4	-30,9
Στερεά Ελλάδα	5.548	6.570	-15,6	1.530,5	1.943,6	-21,3	6.290,7	7.130,7	-11,8
Πελοπόννησος	6.735	7.660	-12,1	1.701,9	1.918,8	-11,3	6.093,1	6.647,8	-8,3
Αττική	25.306	29.722	-14,9	6.444,5	8.549,6	-24,6	23.575,0	29.539,8	-20,2
Βόρειο Αιγαίο	2.232	2.654	-15,9	331,6	468,7	-29,3	1.214,0	1.707,4	-28,9
Νότιο Αιγαίο	3.896	4.375	-10,9	830,6	951,4	-12,7	2.949,7	3.229,5	-8,7
Κρήτη	4.991	5.892	-15,3	1.572,1	1.901,6	-17,3	5.640,3	6.627,4	-14,9
Σύνολο Χώρας	81.301	95.032	-14,4	21.964,4	29.056,4	-24,4	82.293,4	102.234,4	-19,5

**Ιδιωτική Οικοδομική Δραστηριότητα κατά Περιφέρεια
Ιανουάριος - Δεκέμβριος 2006 και 2005
Μεταβολή % του οικοδομικού όγκου**

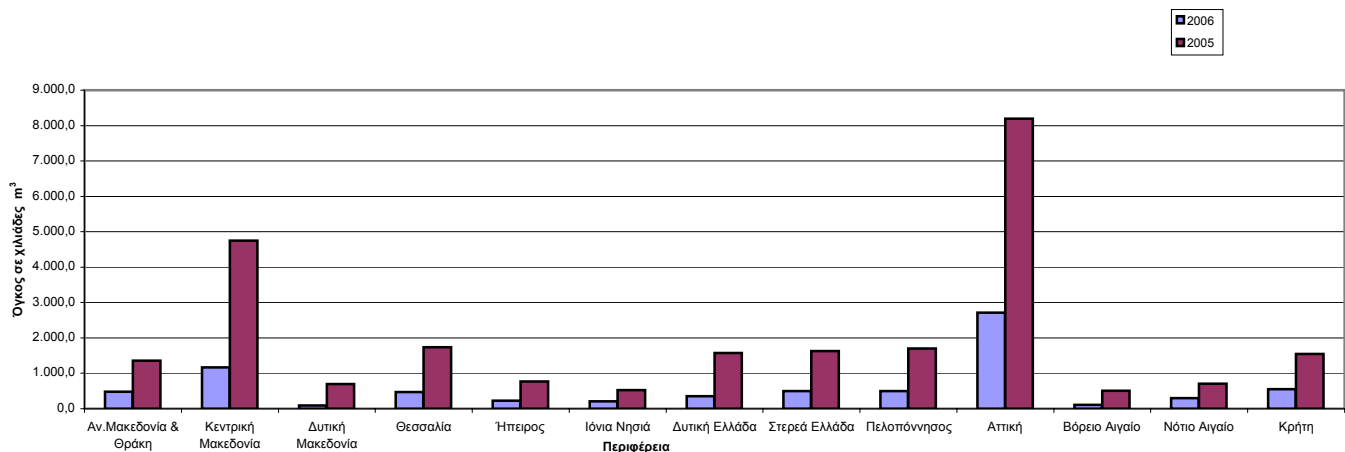


Το μήνα Δεκέμβριο 2006 η Ιδιωτική Οικοδομική Δραστηριότητα στο σύνολο της Χώρας, ανήλθε σε 6.989 άδειες, που αντιστοιχούν σε 2.002,2 χιλιάδες m² επιφάνειας και σε 7.656,7 χιλιάδες m³ όγκου, έναντι 16.472 αδειών, 7.815,2 χιλιάδων m² επιφάνειας και 25.700,2 χιλιάδων m³ όγκου του Δεκεμβρίου 2005. Παρατηρήθηκε δηλαδή μείωση 57,6% στον αριθμό των αδειών, 74,4% στην επιφάνεια και 70,2% στον όγκο.

**Πίνακας 4. Ιδιωτική Οικοδομική Δραστηριότητα κατά Περιφέρεια
Δεκέμβριος 2006 και 2005**

Περιφέρεια	Αριθμός αδειών			Επιφάνεια (σε χιλ. m ²)			Όγκος (σε χιλ. m ³)		
	2006	2005	Μεταβολή (%) 2006/2005	2006	2005	Μεταβολή (%) 2006/2005	2006	2005	Μεταβολή (%) 2006/2005
Αν.Μακεδονία & Θράκη	359	766	-53,1	117,3	424,2	-72,4	479,5	1.360,6	-64,8
Κεντρική Μακεδονία	841	2.346	-64,2	300,8	1.415,8	-78,8	1.167,7	4.748,3	-75,4
Δυτική Μακεδονία	109	261	-58,2	29,9	221,1	-86,5	93,1	699,5	-86,7
Θεσσαλία	382	892	-57,2	109,9	540,5	-79,7	469,8	1.741,1	-73,0
Ήπειρος	202	425	-52,5	53,7	261,3	-79,4	221,9	770,2	-71,2
Ιόνια Νησιά	290	471	-38,4	65,7	145,2	-54,8	212,5	525,0	-59,5
Δυτική Ελλάδα	485	1.175	-58,7	97,7	488,4	-80,0	348,8	1.569,4	-77,8
Στερεά Ελλάδα	476	1.169	-59,3	128,7	500,7	-74,3	495,0	1.632,3	-69,7
Πελοπόννησος	583	1.275	-54,3	146,1	536,7	-72,8	494,2	1.701,6	-71,0
Αττική	2.270	5.526	-58,9	689,3	2.498,3	-72,4	2.715,4	8.198,4	-66,9
Βόρειο Αιγαίο	195	376	-48,1	30,7	124,6	-75,4	107,2	502,6	-78,7
Νότιο Αιγαίο	342	781	-56,2	76,3	209,7	-63,6	299,0	703,1	-57,5
Κρήτη	455	1.009	-54,9	156,1	448,7	-65,2	552,9	1.548,2	-64,3
Σύνολο Χώρας	6.989	16.472	-57,6	2.002,2	7.815,2	-74,4	7.656,7	25.700,2	-70,2

**Ιδιωτική Οικοδομική Δραστηριότητα κατά Περιφέρεια
Δεκέμβριος 2006 και 2005**



Αρμόδιος : Παπανάγνου Ιωάννα
 Τηλ: 210 4852045
 Fax: 210 4852456
 email: papanag@statistics.gr