



**ΕΛΛΗΝΙΚΗ ΔΗΜΟΚΡΑΤΙΑ  
ΥΠΟΥΡΓΕΙΟ ΟΙΚΟΝΟΜΙΚΩΝ**



**ΓΕΝΙΚΗ ΓΡΑΜΜΑΤΕΙΑ  
ΕΘΝΙΚΗΣ ΣΤΑΤΙΣΤΙΚΗΣ ΥΠΗΡΕΣΙΑΣ  
ΤΗΣ ΕΛΛΑΔΟΣ**

Πειραιάς, 9/3/2010

## **ΔΕΛΤΙΟ ΤΥΠΟΥ**

**Μείωση του όγκου της Συνολικής Οικοδομικής Δραστηριότητας κατά 22,6 %**

**ΕΡΕΥΝΑ ΟΙΚΟΔΟΜΙΚΗΣ ΔΡΑΣΤΗΡΙΟΤΗΤΑΣ : Δεκέμβριος 2009**

Σύμφωνα με τα προσωρινά στοιχεία της Γ.Γ.Εθνικής Στατιστικής Υπηρεσίας της Ελλάδος, το μέγεθος της συνολικής Οικοδομικής Δραστηριότητας (Ιδιωτικής-Δημόσιας) μετρούμενο με βάση τις εκδοθείσες οικοδομικές άδειες κατά το μήνα Δεκέμβριο 2009, στο σύνολο της Χώρας, ανήλθε σε 5.007 οικοδομικές άδειες, που αντιστοιχούν σε 1.127,8 χιλιάδες  $m^2$  επιφάνειας και 4.410,2 χιλιάδες  $m^3$  όγκου, παρουσίασε δηλαδή, μείωση κατά 2,8 % στον αριθμό των οικοδομικών αδειών, κατά 16,6% στην επιφάνεια και κατά 22,6% στον όγκο σε σχέση με τον αντίστοιχο μήνα του 2008 (Πίνακας 1).

Το μέγεθος της Ιδιωτικής Οικοδομικής Δραστηριότητας, στο σύνολο της Χώρας, ανήλθε σε 4.967 οικοδομικές άδειες, που αντιστοιχούν σε 1.100,6 χιλιάδες  $m^2$  επιφάνειας και 4.304,7 χιλιάδες  $m^3$  όγκου, παρουσίασε, δηλαδή, μείωση κατά 3,1% στον αριθμό των οικοδομικών αδειών, κατά 16,3% στην επιφάνεια και κατά 22,3% στον όγκο σε σχέση με τον αντίστοιχο μήνα του 2008 (Πίνακας 2).

Αντίστοιχα το μέγεθος της Δημόσιας Οικοδομικής Δραστηριότητας κατά το μήνα Δεκέμβριο 2009, στο σύνολο της Χώρας, ανήλθε σε 40 οικοδομικές άδειες, που αντιστοιχούν σε 27,2 χιλιάδες  $m^2$  επιφάνειας και 105,5 χιλιάδες  $m^3$  όγκου. Το ποσοστό συμμετοχής της Δημόσιας Οικοδομικής Δραστηριότητας στο συνολικό οικοδομικό όγκο, για το μήνα Δεκέμβριο 2009, είναι 2,4%.

Κατά την περίοδο Ιανουαρίου - Δεκεμβρίου 2009, το μέγεθος της συνολικής Οικοδομικής δραστηριότητας (Ιδιωτικής-Δημόσιας), στο σύνολο της Χώρας, μετρούμενο με βάση τις εκδοθείσες οικοδομικές άδειες, ανήλθε σε 56.205 οικοδομικές άδειες, που αντιστοιχούν σε 12.826,1 χιλιάδες  $m^2$  επιφάνειας και 48.859,6 χιλιάδες  $m^3$  όγκου. Παρατηρήθηκε, δηλαδή, μείωση κατά 14,2% στον αριθμό των οικοδομικών αδειών, κατά 24,1% στην επιφάνεια και κατά 25,9% στον όγκο, σε σχέση με την αντίστοιχη περίοδο του 2008 (Πίνακας 3).

Κατά τη χρονική περίοδο Ιανουαρίου - Δεκεμβρίου 2009, η Ιδιωτική Οικοδομική Δραστηριότητα εμφανίζει, στο σύνολο της Χώρας, μείωση κατά 14,3% στον αριθμό των εκδοθεισών οικοδομικών αδειών, κατά 25,4% στην επιφάνεια και κατά 27,6% στον όγκο, σε σύγκριση με την αντίστοιχη περίοδο του έτους 2008 (Πίνακας 4).

Το ποσοστό συμμετοχής της Δημόσιας Οικοδομικής Δραστηριότητας στο συνολικό οικοδομικό όγκο, για την ανωτέρω περίοδο του 2009, είναι 4,0%.

Πληροφορίες:

Δ/ση Στατιστικών Δευτερογενούς Τομέα

Τμήμα Στ. Κατασκευών & Περιβάλλοντος

Παπανάγνου Ιωάννα

Τηλ. : 210 485 2045

Fax : 210 485 2456

[e-mail : papanag@statistics.gr](mailto:papanag@statistics.gr)

Πίνακας 1. Συνολική Οικοδομική Δραστηριότητα (Ιδιωτική-Δημόσια), κατά Περιφέρεια, για το μήνα Δεκέμβριο των ετών 2008 και 2009 \*

Περιφέρεια	Αριθμός αδειών			Επιφάνεια (σε χιλ. m <sup>2</sup> )			Όγκος (σε χιλ. m <sup>3</sup> )		
	Δεκέμβριος 2008	2009	Μεταβολή (%)	Δεκέμβριος 2008	2009	Μεταβολή (%)	Δεκέμβριος 2008	2009	Μεταβολή (%)
Αν.Μακεδονία & Θράκη	244	256	4,9	77,1	53,8	-30,1	229,2	193,2	-15,7
Κεντρική Μακεδονία	658	622	-5,5	186,0	147,2	-20,9	805,3	622,6	-22,7
Δυτική Μακεδονία	117	74	-36,8	42,8	13,7	-68,1	194,1	54,7	-71,8
Θεσσαλία	307	293	-4,6	99,9	66,6	-33,4	492,1	236,4	-52,0
Ήπειρος	173	173	0,0	63,7	47,9	-24,9	282,6	171,1	-39,5
Ιόνια Νησιά	166	187	12,7	51,5	28,8	-44,1	183,4	101,3	-44,8
Δυτική Ελλάδα	346	380	9,8	95,6	68,7	-28,1	385,9	229,7	-40,5
Στερεά Ελλάδα	368	364	-1,1	68,4	67,2	-1,7	260,5	244,8	-6,1
Πελοπόννησος	427	397	-7,0	125,0	98,7	-21,0	598,4	388,8	-35,0
Αττική	1.456	1.438	-1,2	320,6	350,4	9,3	1.433,0	1.511,3	5,5
Βόρειο Αιγαίο	182	141	-22,5	25,0	27,4	9,9	99,4	101,4	2,0
Νότιο Αιγαίο	339	349	2,9	79,1	57,9	-26,8	296,0	198,3	-33,0
Κρήτη	370	333	-10,0	117,7	99,6	-15,4	434,3	356,5	-17,9
<b>Σύνολο Χώρας</b>	<b>5.153</b>	<b>5.007</b>	<b>-2,8</b>	<b>1.352,2</b>	<b>1.127,8</b>	<b>-16,6</b>	<b>5.694,3</b>	<b>4.410,2</b>	<b>-22,6</b>

\* Προσωρινά στοιχεία

Πίνακας 2. Ιδιωτική Οικοδομική Δραστηριότητα, κατά Περιφέρεια, για το μήνα Δεκέμβριο των ετών 2008 και 2009 \*

Περιφέρεια	Αριθμός αδειών			Επιφάνεια (σε χιλ. m <sup>2</sup> )			Όγκος (σε χιλ. m <sup>3</sup> )		
	Δεκέμβριος 2008	2009	Μεταβολή (%)	Δεκέμβριος 2008	2009	Μεταβολή (%)	Δεκέμβριος 2008	2009	Μεταβολή (%)
Αν.Μακεδονία & Θράκη	242	252	4,1	76,4	51,4	-32,7	226,3	183,5	-18,9
Κεντρική Μακεδονία	648	608	-6,2	165,5	139,0	-16,0	765,7	590,3	-22,9
Δυτική Μακεδονία	115	71	-38,3	42,5	12,2	-71,3	190,7	49,2	-74,2
Θεσσαλία	305	293	-3,9	93,6	66,6	-28,9	426,5	236,4	-44,6
Ήπειρος	172	171	-0,6	60,0	47,6	-20,8	265,7	169,9	-36,1
Ιόνια Νησιά	166	186	12,0	51,5	28,8	-44,1	183,4	101,3	-44,8
Δυτική Ελλάδα	342	375	9,6	95,1	68,3	-28,2	384,1	228,1	-40,6
Στερεά Ελλάδα	368	364	-1,1	68,4	67,2	-1,7	260,5	244,8	-6,1
Πελοπόννησος	423	393	-7,1	119,7	94,8	-20,8	577,8	375,4	-35,0
Αττική	1.454	1.438	-1,1	320,6	350,4	9,3	1.433,0	1.511,3	5,5
Βόρειο Αιγαίο	182	137	-24,7	25,0	26,7	7,1	99,4	98,8	-0,5
Νότιο Αιγαίο	339	349	2,9	79,1	57,9	-26,8	296,0	198,3	-33,0
Κρήτη	368	330	-10,3	117,3	89,8	-23,4	432,9	317,4	-26,7
<b>Σύνολο Χώρας</b>	<b>5.124</b>	<b>4.967</b>	<b>-3,1</b>	<b>1.314,6</b>	<b>1.100,6</b>	<b>-16,3</b>	<b>5.542,0</b>	<b>4.304,7</b>	<b>-22,3</b>

\* Προσωρινά στοιχεία

Πίνακας 3. Συνολική Οικοδομική Δραστηριότητα (Ιδιωτική-Δημόσια), κατά Περιφέρεια, για την περίοδο Ιανουαρίου - Δεκεμβρίου των ετών 2008 και 2009 \*

Περιφέρεια	Αριθμός αδειών			Επιφάνεια (σε χιλ. m <sup>2</sup> )			Όγκος (σε χιλ. m <sup>3</sup> )		
	Ιανουάριος - Δεκέμβριος 2008	2009	Μεταβολή (%)	Ιανουάριος - Δεκέμβριος 2008	2009	Μεταβολή (%)	Ιανουάριος - Δεκέμβριος 2008	2009	Μεταβολή (%)
Αν.Μακεδονία & Θράκη	3.190	2.958	-7,3	799,9	639,5	-20,1	3.062,9	2.359,7	-23,0
Κεντρική Μακεδονία	8.695	7.343	-15,5	2.816,0	1.895,5	-32,7	12.440,1	8.109,6	-34,8
Δυτική Μακεδονία	1.208	1.055	-12,7	409,9	273,7	-33,2	1.694,6	1.076,9	-36,4
Θεσσαλία	4.050	3.327	-17,9	1.214,5	855,2	-29,6	4.776,3	3.221,1	-32,6
Ήπειρος	2.229	2.040	-8,5	631,0	622,3	-1,4	2.424,4	2.363,1	-2,5
Ιόνια Νησιά	2.551	2.037	-20,1	511,0	361,7	-29,2	1.775,9	1.261,8	-28,9
Δυτική Ελλάδα	4.433	4.427	-0,1	1.067,7	914,8	-14,3	4.182,9	3.416,8	-18,3
Στερεά Ελλάδα	4.864	4.373	-10,1	1.190,0	1.044,1	-12,3	5.241,9	4.438,1	-15,3
Πελοπόννησος	5.485	4.642	-15,4	1.446,4	1.046,6	-27,6	5.324,2	3.745,0	-29,7
Αττική	18.551	15.347	-17,3	4.198,6	3.255,6	-22,5	15.612,2	12.259,9	-21,5
Βόρειο Αιγαίο	1.903	1.569	-17,6	311,8	201,5	-35,4	1.174,8	698,7	-40,5
Νότιο Αιγαίο	3.892	3.383	-13,1	870,0	592,2	-31,9	3.002,3	1.943,6	-35,3
Κρήτη	4.423	3.704	-16,3	1.427,6	1.123,6	-21,3	5.213,2	3.965,3	-23,9
<b>Σύνολο Χώρας</b>	<b>65.474</b>	<b>56.205</b>	<b>-14,2</b>	<b>16.894,4</b>	<b>12.826,1</b>	<b>-24,1</b>	<b>65.925,8</b>	<b>48.859,6</b>	<b>-25,9</b>

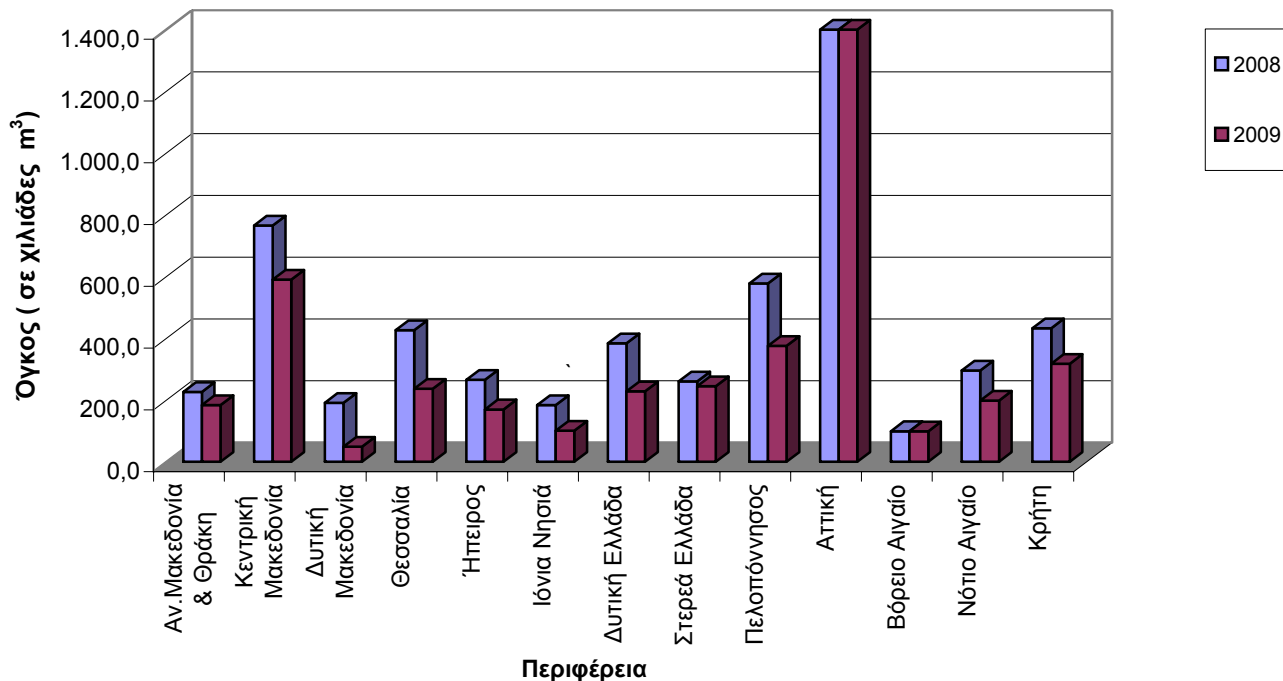
\* Προσωρινά στοιχεία

Πίνακας 4. Ιδιωτική Οικοδομική Δραστηριότητα, κατά Περιφέρεια, για την περίοδο Ιανουαρίου - Δεκεμβρίου των ετών 2008 και 2009 \*

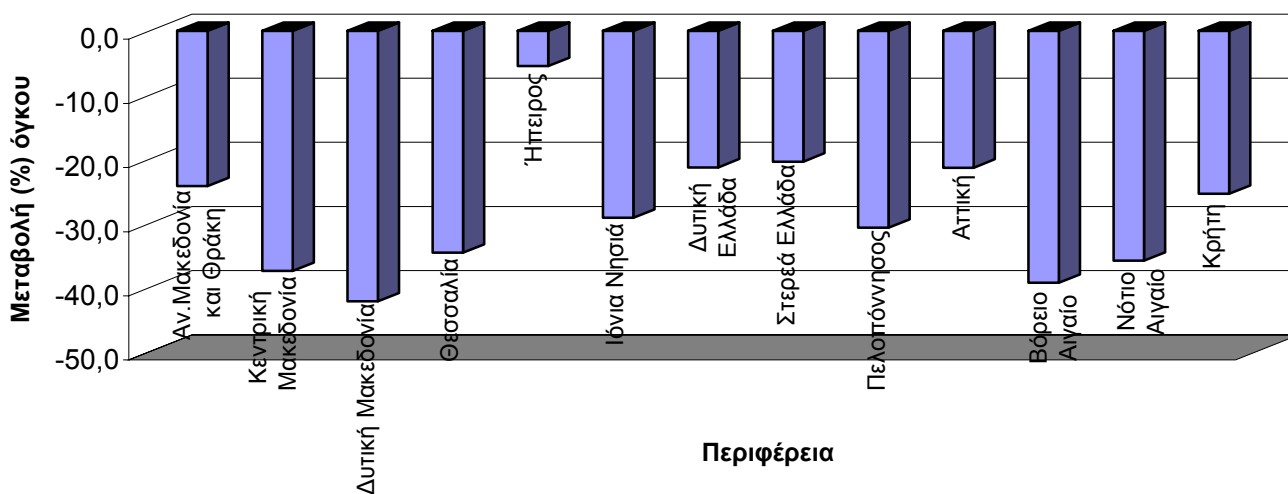
Περιφέρεια	Αριθμός αδειών			Επιφάνεια (σε χιλ. m <sup>2</sup> )			Όγκος (σε χιλ. m <sup>3</sup> )		
	Ιανουάριος - Δεκέμβριος 2008	2009	Μεταβολή (%)	Ιανουάριος - Δεκέμβριος 2008	2009	Μεταβολή (%)	Ιανουάριος - Δεκέμβριος 2008	2009	Μεταβολή (%)
Αν.Μακεδονία & Θράκη	3.140	2.898	-7,7	775,8	607,7	-21,7	2.939,2	2.227,7	-24,2
Κεντρική Μακεδονία	8.567	7.202	-15,9	2.744,5	1.787,9	-34,9	12.200,8	7.633,7	-37,4
Δυτική Μακεδονία	1.188	1.022	-14,0	399,2	249,0	-37,6	1.634,6	945,7	-42,1
Θεσσαλία	3.925	3.286	-16,3	1.192,9	814,6	-31,7	4.649,4	3.041,6	-34,6
Ήπειρος	2.208	2.007	-9,1	617,2	591,9	-4,1	2.370,1	2.239,6	-5,5
Ιόνια Νησιά	2.541	2.020	-20,5	508,1	357,9	-29,6	1.762,2	1.248,7	-29,1
Δυτική Ελλάδα	4.414	4.397	-0,4	1.049,6	871,4	-17,0	4.102,9	3.229,6	-21,3
Στερεά Ελλάδα	4.843	4.326	-10,7	1.169,2	983,0	-15,9	5.127,3	4.082,0	-20,4
Πελοπόννησος	5.449	4.595	-15,7	1.431,1	1.023,7	-28,5	5.265,6	3.649,3	-30,7
Αττική	18.513	15.327	-17,2	4.175,0	3.245,6	-22,3	15.515,3	12.204,9	-21,3
Βόρειο Αιγαίο	1.897	1.552	-18,2	300,3	195,0	-35,1	1.112,6	676,0	-39,2
Νότιο Αιγαίο	3.881	3.372	-13,1	864,4	584,9	-32,3	2.981,2	1.912,9	-35,8
Κρήτη	4.400	3.675	-16,5	1.409,7	1.093,1	-22,5	5.138,6	3.833,0	-25,4
<b>Σύνολο Χώρας</b>	<b>64.966</b>	<b>55.679</b>	<b>-14,3</b>	<b>16.637,2</b>	<b>12.405,8</b>	<b>-25,4</b>	<b>64.799,7</b>	<b>46.924,5</b>	<b>-27,6</b>

\* Προσωρινά στοιχεία

**Γράφημα 1. Ιδιωτική Οικοδομική Δραστηριότητα, κατά Περιφέρεια, για το μήνα Δεκέμβριο των ετών 2008 και 2009**



**Γράφημα 2. Ιδιωτική Οικοδομική Δραστηριότητα. Μεταβολή (%) του οικοδομικού όγκου, κατά Περιφέρεια, για την περίοδο Ιανουαρίου - Δεκεμβρίου, μεταξύ των ετών 2008 και 2009**



## ΕΠΕΞΗΓΗΜΑΤΙΚΕΣ ΣΗΜΕΙΩΣΕΙΣ

- Έρευνα Οικοδομικής Δραστηριότητας** Η Έρευνα Οικοδομικής Δραστηριότητας παρέχει στοιχεία απογραφικά σε μηνιαία και ετήσια βάση, από το έτος 1964.
- Δραστηριότητας** Σκοπός της έρευνας είναι η καταγραφή όλων των εκδοθεισών οικοδομικών αδειών μέσω των διοικητικών αρχών που τις εκδίδουν, συμπληρώνοντας το αντίστοιχο στατιστικό δελτίο. Καταγράφονται όλα τα χαρακτηριστικά της έρευνας, δηλ. είδος οικοδομικής άδειας, είδος κατασκευής, είδος οικοδομής, στοιχεία οικοδομής και λοιπών βοηθητικών χώρων, είδος χρήσης της οικοδομής, επιφάνεια, όγκος και προϋπολογισμός.
- Νομικό πλαίσιο** Η έρευνα είναι πλήρως εναρμονισμένη με την Ευρωπαϊκή νομοθεσία. Η κύρια νομοθετική πράξη είναι ο Κανονισμός (ΕΚ) αριθ. 1165/1998, όπως αυτός έχει τροποποιηθεί με τον Κανονισμό 1158/2005 (ΕΚ) και ακολουθεί την κατάταξη των κατασκευών (CC).

**Περίοδος Αναφοράς** 01/12/2009 έως 31/12/2009

### Κάλυψη

Η έρευνα είναι απογραφική και περιλαμβάνει το σύνολο των εκδοθεισών αδειών σε ολόκληρη τη χώρα.

### Ορισμοί

**Οικοδομική άδεια:** Η οικοδομική άδεια αναφέρεται σε όλα τα είδη των οικοδομικών αδειών. Δηλαδή τις οικοδομικές άδειες για νέα οικοδομή ή προσθήκη, επισκευή, αναπαλαίωση, κατεδάφιση, περιτοίχιση, νομιμοποίηση, αναθεώρηση και τροποποίηση οικοδομής.

Η έννοια της οικοδομής ταυτίζεται με την έννοια του κτιρίου.

Κτίριο είναι κάθε μόνιμη και ανεξάρτητη οικοδομική κατασκευή, η οποία έχει τοίχους και στέγη και αποτελείται από ένα ή περισσότερα δωμάτια ή λοιπούς χώρους. Κατά κανόνα, τα κτίρια έχουν τέσσερις (4) τοίχους. Θεωρείται όμως κτίριο και μια μόνιμη οικοδομική κατασκευή, η οποία είναι ανοικτή από τη μία ή τις δύο πλευρές της, αρκεί να έχει στέγη.

Νέα οικοδομή είναι κάθε οικοδομή που κτίζεται από την αρχή σε ακάλυπτο έδαφος ή στη θέση παλιάς οικοδομής που κατεδαφίστηκε.

Προσθήκη οικοδομής είναι κάθε μόνιμη οικοδομική κατασκευή που προσθέτει οικοδομικό όγκο(χώρο) σε υπάρχουσα οικοδομή είτε σε έκταση είτε σε ύψος είτε και με τους δύο τρόπους, συγχρόνως, και δημιουργεί κατοικία ή κατάσταση ή και τα δύο.

Όγκος οικοδομής, νοείται, ο ακαθάριστος οικοδομικός όγκος, δηλαδή ο χώρος που περιλαμβάνεται μεταξύ της εξωτερικής επιφάνειας των εξωτερικών τοίχων, του χαμηλότερου δαπέδου(του υπογείου, αν υπάρχει, ή του ισογείου) και της στέγης της οικοδομής. Αν μεταξύ του χαμηλότερου δαπέδου και της στέγης της οικοδομής μεσολαβεί πυλωτή, ο όγκος αυτής συνυπολογίζεται στο σύνολο του όγκου των λοιπών χώρων. Ο όγκος της οικοδομής υπολογίζεται κατά την έκδοση άδειας από τις αρμόδιες αρχές.

Επιφάνεια οικοδομής θεωρείται το άθροισμα της έκτασης κάθε ορόφου, υπολογιζόμενο μέχρι την εξωτερική όψη των εξωτερικών τοίχων, καθώς και των λοιπών βοηθητικών χώρων.

**Γενική** Τυχόν διαφορές μεταξύ του αθροίσματος των επιμέρους ποσών και των ποσών που αναγράφονται ως σύνολα

**Παρατήρηση** οφείλονται στη στρογγυλοποίηση.

### Παραπομπές

Περισσότερες πληροφορίες (πίνακες, ερωτηματολόγια, μεθοδολογία) σχετικά με την Έρευνα Οικοδομικής Δραστηριότητας υπάρχουν στην ιστοσελίδα της Γ.Γ. ΕΣΥΕ ([www.statistics.gr](http://www.statistics.gr)) στο σύνδεσμο «Στατιστικά Θέματα > Οικοδόμηση-Κατασκευές> Οικοδόμηση>Οικοδομική Δραστηριότητα».

