



ΔΕΛΤΙΟ ΤΥΠΟΥ

Μείωση του όγκου της Συνολικής Οικοδομικής Δραστηριότητας κατά 22,4% τη δωδεκάμηνη περίοδο Φεβρουαρίου 2009 - Ιανουαρίου 2010

ΕΡΕΥΝΑ ΟΙΚΟΔΟΜΙΚΗΣ ΔΡΑΣΤΗΡΙΟΤΗΤΑΣ : Ιανουάριος 2010

Σύμφωνα με τα προσωρινά στοιχεία της Ελληνικής Στατιστικής Αρχής, κατά την περίοδο των τελευταίων δώδεκα μηνών, δηλαδή από το Φεβρουάριο 2009 έως τον Ιανουάριο 2010, το μέγεθος της συνολικής Οικοδομικής Δραστηριότητας (Ιδιωτικής-Δημόσιας) στο σύνολο της Χώρας μετρούμενο με βάση τις εκδοθείσες οικοδομικές άδειες, ανήλθε σε 56.699 οικοδομικές άδειες, που αντιστοιχούν σε 13.357,7 χιλιάδες m^2 επιφάνειας και 49.894,1 χιλιάδες m^3 όγκου. Παρατηρήθηκε, δηλαδή, μείωση κατά 11,9% στον αριθμό των οικοδομικών αδειών, κατά 19,2% στην επιφάνεια και κατά 22,4% στον όγκο σε σχέση με την αντίστοιχη περίοδο Φεβρουαρίου 2008 - Ιανουαρίου 2009 (Πίνακας 1). Κατά την ίδια χρονική περίοδο, Φεβρουαρίου 2009 - Ιανουαρίου 2010, η Ιδιωτική Οικοδομική Δραστηριότητα, εμφανίζει στο σύνολο της Χώρας, μείωση κατά 12,0% στον αριθμό των εκδοθεισών οικοδομικών αδειών, κατά 20,3% στην επιφάνεια και κατά 23,9% στον όγκο, σε σύγκριση με την αντίστοιχη περίοδο Φεβρουαρίου 2008 - Ιανουαρίου 2009 (Πίνακας 2). Το ποσοστό συμμετοχής της Δημόσιας Οικοδομικής Δραστηριότητας στο συνολικό οικοδομικό όγκο, για την ανωτέρω περίοδο, είναι 3,8%.

Ειδικότερα, για το μήνα Ιανουάριο 2010 σύμφωνα με τα προσωρινά στοιχεία, το μέγεθος της συνολικής Οικοδομικής Δραστηριότητας (Ιδιωτικής - Δημόσιας) μετρούμενο με βάση τις εκδοθείσες οικοδομικές άδειες, στο σύνολο της Χώρας, ανήλθε σε 4.329 οικοδομικές άδειες, που αντιστοιχούν σε 1.202,4 χιλιάδες m^2 επιφάνειας και 4.270,3 χιλιάδες m^3 όγκου, παρουσίασε δηλαδή, αύξηση κατά 12,9% στον αριθμό των οικοδομικών αδειών, κατά 38,0% στην επιφάνεια και κατά 18,6% στον όγκο, σε σχέση με τον αντίστοιχο μήνα του 2009 (Πίνακας 3).

Το μέγεθος της Ιδιωτικής Οικοδομικής Δραστηριότητας, στο σύνολο της Χώρας, ανήλθε σε 4.297 οικοδομικές άδειες, που αντιστοιχούν σε 1.182,9 χιλιάδες m^2 επιφάνειας και 4.197,2 χιλιάδες m^3 όγκου, παρουσίασε, δηλαδή, αύξηση κατά 12,9% στον αριθμό των οικοδομικών αδειών, κατά 38,4% στην επιφάνεια και κατά 18,8% στον όγκο σε σχέση με τον αντίστοιχο μήνα του 2009 (Πίνακας 4).

Αντίστοιχα το μέγεθος της Δημόσιας Οικοδομικής Δραστηριότητας κατά το μήνα Ιανουάριο 2010, στο σύνολο της Χώρας, ανήλθε σε 32 οικοδομικές άδειες, που αντιστοιχούν σε 19,5 χιλιάδες m^2 επιφάνειας και 73,1 χιλιάδες m^3 όγκου.

Το ποσοστό συμμετοχής της Δημόσιας Οικοδομικής Δραστηριότητας στο συνολικό οικοδομικό όγκο, για το μήνα Ιανουάριο 2010, είναι 1,7%.

Επισημαίνεται, ότι οι αιτήσεις και η έκδοση των οικοδομικών αδειών επηρεάζονται από τις αλλαγές των διατάξεων περί όρων δόμησης, καθώς και από τις τροποποιήσεις του Γενικού Οικοδομικού Κώδικα.

Πληροφορίες:

Δ/ση Στατιστικών Δευτερογενούς Τομέα

Τμήμα Στ. Κατασκευών & Περιβάλλοντος

Παπανάγνου Ιωάννα

Τηλ. : 213 1352045

Fax : 213 1352456

e-mail : papanag@statistics.gr

<http://www.statistics.gr>

Πίνακας 1. Συνολική Οικοδομική Δραστηριότητα (Ιδιωτική-Δημόσια), κατά Περιφέρεια, για την περίοδο Φεβρουαρίου 2008 - Ιανουαρίου 2009 και Φεβρουαρίου 2009 - Ιανουαρίου 2010 *

Περιφέρεια	Αριθμός αδειών			Επιφάνεια (σε χιλ. m ²)			Όγκος (σε χιλ. m ³)		
	Φεβρουάριος-Ιανουάριος		Μεταβολή (%)	Φεβρουάριος-Ιανουάριος		Μεταβολή (%)	Φεβρουάριος-Ιανουάριος		Μεταβολή (%)
	2008-2009	2009-2010		2008-2009	2009-2010		2008-2009	2009-2010	
Αν.Μακεδονία & Θράκη	3.203	2.980	-7,0	795,3	657,6	-17,3	3.064,7	2.406,2	-21,5
Κεντρική Μακεδονία	8.538	7.378	-13,6	2.712,9	1.991,0	-26,6	12.252,3	8.023,0	-34,5
Δυτική Μακεδονία	1.200	1.056	-12,0	394,6	279,0	-29,3	1.636,8	1.121,7	-31,5
Θεσσαλία	3.974	3.373	-15,1	1.195,7	861,8	-27,9	4.614,4	3.196,3	-30,7
Ήπειρος	2.195	2.061	-6,1	611,0	647,1	5,9	2.267,2	2.434,8	7,4
Ιόνια Νησιά	2.476	2.056	-17,0	501,1	365,1	-27,1	1.682,9	1.289,1	-23,4
Δυτική Ελλάδα	4.422	4.358	-1,4	1.132,5	917,3	-19,0	4.438,5	3.398,5	-23,4
Στερεά Ελλάδα	4.838	4.302	-11,1	1.148,3	1.053,8	-8,2	4.918,2	4.345,6	-11,6
Πελοπόννησος	5.378	4.701	-12,6	1.426,0	1.086,3	-23,8	5.193,0	3.849,8	-25,9
Αττική	18.143	15.787	-13,0	4.032,1	3.556,4	-11,8	15.053,1	13.100,9	-13,0
Βόρειο Αιγαίο	1.818	1.624	-10,7	308,4	231,9	-24,8	1.083,9	773,2	-28,7
Νότιο Αιγαίο	3.851	3.406	-11,6	868,3	619,3	-28,7	3.004,9	2.066,0	-31,2
Κρήτη	4.327	3.617	-16,4	1.400,5	1.091,1	-22,1	5.066,5	3.889,0	-23,2
Σύνολο Χώρας	64.363	56.699	-11,9	16.527,0	13.357,7	-19,2	64.276,0	49.894,1	-22,4

* Προσωρινά στοιχεία

Πίνακας 2. Ιδιωτική Οικοδομική Δραστηριότητα, κατά Περιφέρεια, για την περίοδο Φεβρουαρίου 2008-Ιανουαρίου 2009 και Φεβρουαρίου 2009-Ιανουαρίου 2010 *

Περιφέρεια	Αριθμός αδειών			Επιφάνεια (σε χιλ. m ²)			Όγκος (σε χιλ. m ³)		
	Φεβρουάριος-Ιανουάριος		Μεταβολή (%)	Φεβρουάριος-Ιανουάριος		Μεταβολή (%)	Φεβρουάριος-Ιανουάριος		Μεταβολή (%)
	2008-2009	2009-2010		2008-2009	2009-2010		2008-2009	2009-2010	
Αν.Μακεδονία & Θράκη	3.153	2.921	-7,4	772,4	629,2	-18,5	2.958,7	2.290,4	-22,6
Κεντρική Μακεδονία	8.414	7.235	-14,0	2.641,0	1.888,4	-28,5	11.996,1	7.565,0	-36,9
Δυτική Μακεδονία	1.179	1.023	-13,2	384,5	250,8	-34,8	1.580,2	979,5	-38,0
Θεσσαλία	3.849	3.333	-13,4	1.147,5	824,8	-28,1	4.376,9	3.037,2	-30,6
Ήπειρος	2.175	2.022	-7,0	596,8	619,0	3,7	2.210,7	2.322,8	5,1
Ιόνια Νησιά	2.466	2.039	-17,3	499,3	361,2	-27,7	1.675,1	1.273,8	-24,0
Δυτική Ελλάδα	4.405	4.327	-1,8	1.113,0	873,2	-21,5	4.351,9	3.208,8	-26,3
Στερεά Ελλάδα	4.818	4.254	-11,7	1.128,0	983,9	-12,8	4.805,1	3.958,9	-17,6
Πελοπόννησος	5.340	4.658	-12,8	1.409,8	1.065,4	-24,4	5.130,9	3.769,5	-26,5
Αττική	18.111	15.768	-12,9	4.006,1	3.539,1	-11,7	14.945,6	13.020,1	-12,9
Βόρειο Αιγαίο	1.811	1.607	-11,3	294,4	231,8	-21,3	1.045,3	772,6	-26,1
Νότιο Αιγαίο	3.837	3.398	-11,4	861,4	612,8	-28,9	2.975,2	2.040,6	-31,4
Κρήτη	4.306	3.586	-16,7	1.383,2	1.058,9	-23,4	4.990,8	3.744,9	-25,0
Σύνολο Χώρας	63.864	56.171	-12,0	16.237,4	12.938,5	-20,3	63.042,5	47.984,1	-23,9

* Προσωρινά στοιχεία

Πίνακας 3. Συνολική Οικοδομική Δραστηριότητα (Ιδιωτική-Δημόσια), κατά Περιφέρεια, για το μήνα Ιανουάριο των ετών 2009 και 2010 *

Περιφέρεια	Αριθμός αδειών			Επιφάνεια (σε χιλ. m ²)			Όγκος (σε χιλ. m ³)		
	Ιανουάριος		Μεταβολή (%)	Ιανουάριος		Μεταβολή (%)	Ιανουάριος		Μεταβολή (%)
	2009	2010		2009	2010		2009	2010	
Αν.Μακεδονία & Θράκη	206	228	10,7	50,1	63,9	27,5	182,3	230,6	26,5
Κεντρική Μακεδονία	493	528	7,1	159,9	212,4	32,8	1.087,4	733,5	-32,5
Δυτική Μακεδονία	62	63	1,6	10,8	18,7	73,1	33,9	85,0	150,7
Θεσσαλία	209	255	22,0	53,9	83,2	54,4	184,9	295,5	59,8
Ήπειρος	117	138	17,9	33,6	31,4	-6,5	118,3	110,2	-6,8
Ιόνια Νησιά	113	132	16,8	18,8	24,8	31,9	63,1	93,5	48,2
Δυτική Ελλάδα	297	228	-23,2	72,8	48,9	-32,8	286,6	166,3	-42,0
Στερεά Ελλάδα	311	240	-22,8	55,0	59,5	8,2	195,9	222,1	13,4
Πελοπόννησος	315	374	18,7	68,0	108,5	59,6	233,3	399,0	71,0
Αττική	1.097	1.537	40,1	204,5	396,6	93,9	709,6	1.394,7	96,5
Βόρειο Αιγαίο	111	166	49,5	11,9	30,3	154,6	40,0	107,2	168,0
Νότιο Αιγαίο	223	246	10,3	43,4	54,0	24,4	148,5	189,0	27,3
Κρήτη	281	194	-31,0	88,5	70,1	-20,8	315,4	243,8	-22,7
Σύνολο Χώρας	3.835	4.329	12,9	871,2	1.202,4	38,0	3.599,2	4.270,3	18,6

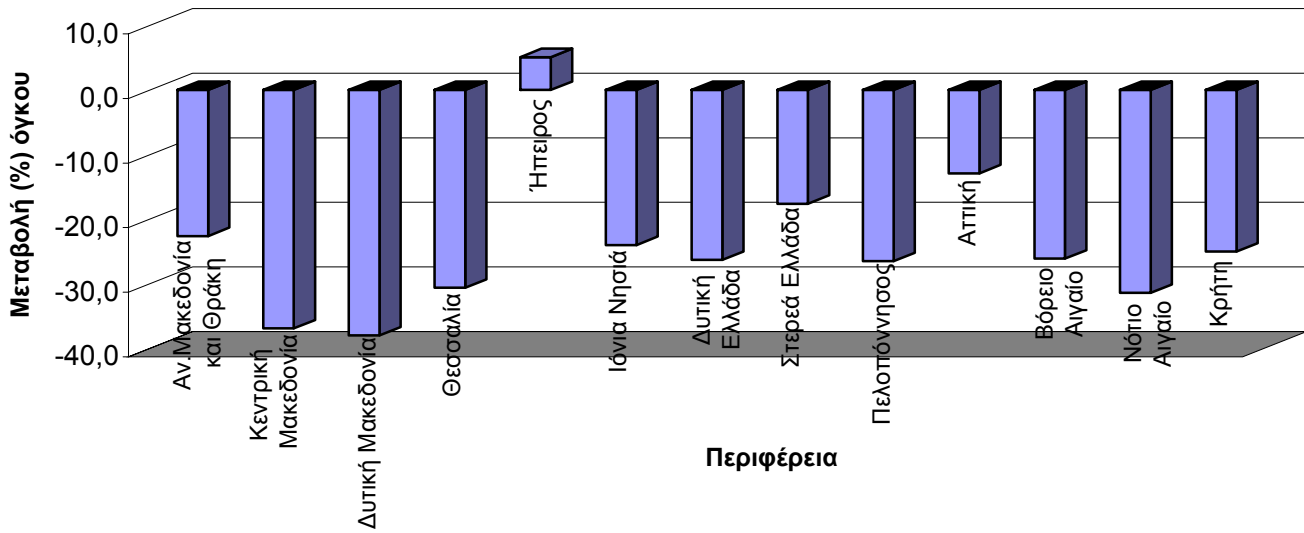
* Προσωρινά στοιχεία

Πίνακας 4. Ιδιωτική Οικοδομική Δραστηριότητα, κατά Περιφέρεια, για το μήνα Ιανουάριο των ετών 2009 και 2010 *

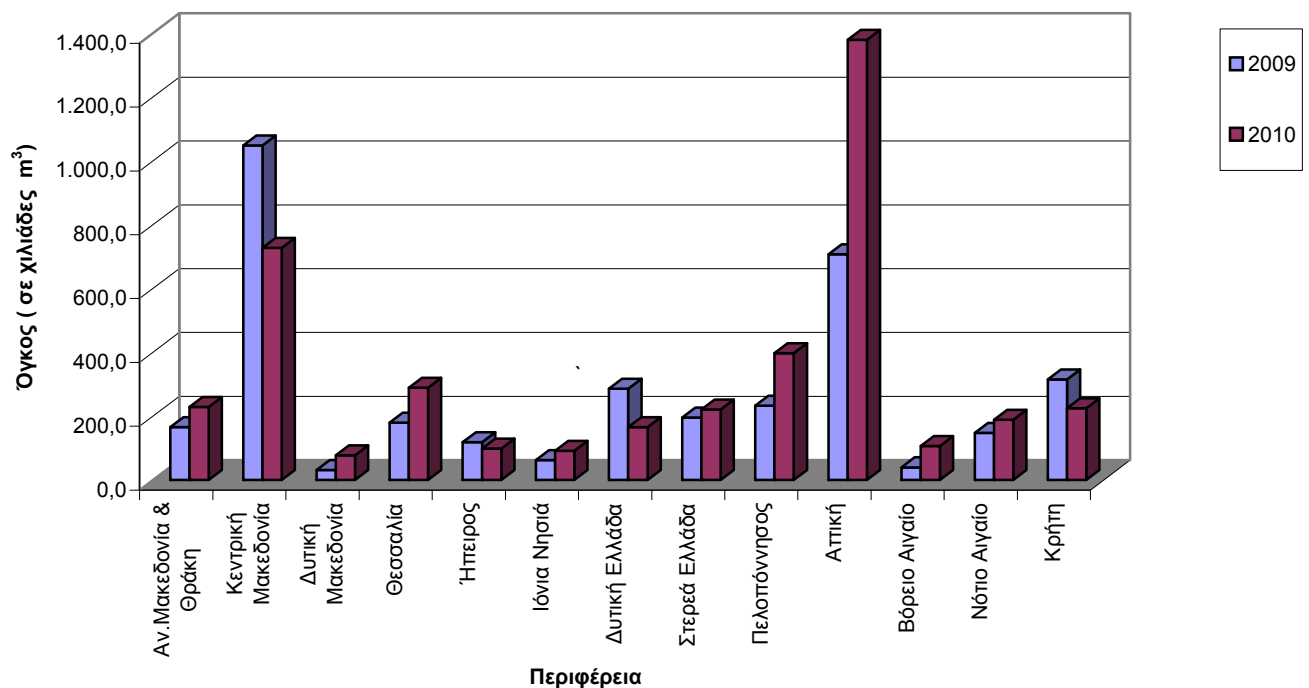
Περιφέρεια	Αριθμός αδειών			Επιφάνεια (σε χιλ. m ²)			Όγκος (σε χιλ. m ³)		
	Ιανουάριος		Μεταβολή (%)	Ιανουάριος		Μεταβολή (%)	Ιανουάριος		Μεταβολή (%)
	2009	2010		2009	2010		2009	2010	
Αν.Μακεδονία & Θράκη	202	225	11,4	46,6	63,4	36,1	166,0	228,9	37,9
Κεντρική Μακεδονία	485	518	6,8	150,4	210,9	40,2	1.048,2	727,6	-30,6
Δυτική Μακεδονία	61	62	1,6	9,8	16,6	69,4	31,6	77,2	144,3
Θεσσαλία	205	252	22,9	52,5	81,3	54,9	179,7	289,0	60,8
Ήπειρος	117	132	12,8	33,6	29,0	-13,7	118,3	98,9	-16,4
Ιόνια Νησιά	112	131	17,0	18,7	24,3	29,9	62,5	91,9	47,0
Δυτική Ελλάδα	297	227	-23,6	72,8	48,7	-33,1	286,6	165,5	-42,3
Στερεά Ελλάδα	311	239	-23,2	55,0	59,3	7,8	195,9	221,1	12,9
Πελοπόννησος	309	372	20,4	67,9	108,0	59,1	233,1	397,2	70,4
Αττική	1.095	1.536	40,3	204,1	390,8	91,5	707,8	1.379,3	94,9
Βόρειο Αιγαίο	110	165	50,0	11,9	30,2	153,8	40,0	107,0	167,5
Νότιο Αιγαίο	220	246	11,8	43,1	54,0	25,3	147,4	189,0	28,2
Κρήτη	281	192	-31,7	88,5	66,4	-25,0	315,4	224,8	-28,7
Σύνολο Χώρας	3.805	4.297	12,9	854,9	1.182,9	38,4	3.532,5	4.197,2	18,8

* Προσωρινά στοιχεία

Γράφημα 1. Ιδιωτική Οικοδομική Δραστηριότητα. Μεταβολή (%) του οικοδομικού όγκου, κατά Περιφέρεια, για την περίοδο Φεβρουαρίου 2008-Ιανουαρίου 2009 και Φεβρουαρίου 2009-Ιανουαρίου 2010



Γράφημα 2. Ιδιωτική Οικοδομική Δραστηριότητα, κατά Περιφέρεια, για το μήνα Ιανουάριο των ετών 2009 και 2010



ΕΠΕΞΗΓΗΜΑΤΙΚΕΣ ΣΗΜΕΙΩΣΕΙΣ

Έρευνα Οικοδομικής Δραστηριότητας Η Έρευνα Οικοδομικής Δραστηριότητας παρέχει στοιχεία απογραφικά σε μηνιαία και ετήσια βάση, από το έτος 1964. Σκοπός της έρευνας είναι η καταγραφή όλων των εκδοθεισών οικοδομικών αδειών μέσω των διοικητικών αρχών που τις εκδίδουν, συμπληρώνοντας το αντίστοιχο στατιστικό δελτίο. Καταγράφονται όλα τα χαρακτηριστικά της έρευνας, δηλ. είδος οικοδομικής άδειας, είδος κατασκευής, είδος οικοδομής, στοιχεία οικοδομής και λοιπών βοηθητικών χώρων, είδος χρήσης της οικοδομής, επιφάνεια, όγκος και προϋπολογισμός.

Νομικό πλαίσιο Η έρευνα είναι πλήρως εναρμονισμένη με την Ευρωπαϊκή νομοθεσία. Η κύρια νομοθετική πράξη είναι ο Κανονισμός (ΕΚ) αριθ. 1165/1998, όπως αυτός έχει τροποποιηθεί με τον Κανονισμό 1158/2005 (ΕΚ) και ακολουθεί την κατάταξη των κατασκευών (CC).

Περίοδος Αναφοράς 01/1/2010 έως 31/1/2010

Κάλυψη Η έρευνα είναι απογραφική και περιλαμβάνει το σύνολο των εκδοθεισών αδειών σε ολόκληρη τη χώρα.

Ορισμοί Οικοδομική άδεια: Η οικοδομική άδεια αναφέρεται σε όλα τα είδη των οικοδομικών αδειών. Δηλαδή τις οικοδομικές άδειες για νέα οικοδομή ή προσθήκη, επισκευή, αναπαλαίωση, κατεδάφιση, περιοίχιση, νομιμοποίηση, αναθεώρηση και τροποποίηση οικοδομής.

Η έννοια της οικοδομής ταυτίζεται με την έννοια του κτιρίου.

Κτίριο είναι κάθε μόνιμη και ανεξάρτητη οικοδομική κατασκευή, η οποία έχει τοίχους και στέγη και αποτελείται από ένα ή περισσότερα δωμάτια ή λοιπούς χώρους. Κατά κανόνα, τα κτίρια έχουν τέσσερις (4) τοίχους. Θεωρείται όμως κτίριο και μια μόνιμη οικοδομική κατασκευή, η οποία είναι ανοικτή από τη μία ή τις δύο πλευρές της, αρκεί να έχει στέγη.

Νέα οικοδομή είναι κάθε οικοδομή που κτίζεται από την αρχή σε ακάλυπτο έδαφος ή στη θέση παλιάς οικοδομής που κατεδαφίστηκε.

Προσθήκη οικοδομής είναι κάθε μόνιμη οικοδομική κατασκευή που προσθέτει οικοδομικό όγκο(χώρο) σε υπάρχουσα οικοδομή είτε σε έκταση είτε σε ύψος είτε και με τους δύο τρόπους, συγχρόνως, και δημιουργεί κατοικία ή κατάστημα ή και τα δύο.

Όγκος οικοδομής, νοείται, ο ακαθάριστος οικοδομικός όγκος, δηλαδή ο χώρος που περιλαμβάνεται μεταξύ της εξωτερικής επιφάνειας των εξωτερικών τοίχων, του χαμηλότερου δαπέδου(του υπογείου, αν υπάρχει, η του ισογείου) και της στέγης της οικοδομής. Αν μεταξύ του χαμηλότερου δαπέδου και της στέγης της οικοδομής μεσολαβεί πυλωτή, ο όγκος αυτής συνυπολογίζεται στο σύνολο του όγκου των λοιπών χώρων. Ο όγκος της οικοδομής υπολογίζεται κατά την έκδοση άδειας από τις αρμόδιες αρχές.

Επιφάνεια οικοδομής θεωρείται το άθροισμα της έκτασης κάθε ορόφου, υπολογιζόμενο μέχρι την εξωτερική όψη των εξωτερικών τοίχων, καθώς και των λοιπών βοηθητικών χώρων.

Γενική Παρατήρηση Τυχόν διαφορές μεταξύ του αθροίσματος των επιμέρους ποσών και των ποσών που αναγράφονται ως σύνολα οφείλονται στη στρογγυλοποίηση.

Παραπομπές Περισσότερες πληροφορίες (πίνακες, ερωτηματολόγια, μεθοδολογία) σχετικά με την Έρευνα Οικοδομικής Δραστηριότητας υπάρχουν στην ιστοσελίδα της ΕΛ.ΣΤΑΤ. (www.statistics.gr) στο σύνδεσμο «Στατιστικά Θέματα > Οικοδόμηση-Κατασκευές> Οικοδόμηση>Οικοδομική Δραστηριότητα».