



ΔΕΛΤΙΟ ΤΥΠΟΥ

ΕΡΕΥΝΑ ΟΙΚΟΔΟΜΙΚΗΣ ΔΡΑΣΤΗΡΙΟΤΗΤΑΣ : Ιανουάριος 2011

Σύμφωνα με τα προσωρινά στοιχεία της Ελληνικής Στατιστικής Αρχής, κατά το μήνα Ιανουάριο 2011 το μέγεθος της συνολικής Οικοδομικής Δραστηριότητας (Ιδιωτικής - Δημόσιας) στο σύνολο της Χώρας μετρούμενο με βάση τις εκδοθείσες οικοδομικές άδειες, ανήλθε σε 1.520 οικοδομικές άδειες, που αντιστοιχούν σε 310,8 χιλιάδες m² επιφάνειας και 1.168,4 χιλιάδες m³ όγκου, παρουσίασε δηλαδή, μείωση κατά 62,8% στον αριθμό των οικοδομικών αδειών, κατά 74,8% στην επιφάνεια και κατά 73,1% στον όγκο, σε σχέση με τον αντίστοιχο μήνα του 2010 (Πίνακας 1).

Το μέγεθος της Ιδιωτικής Οικοδομικής Δραστηριότητας, στο σύνολο της Χώρας, ανήλθε σε 1.512 οικοδομικές άδειες, που αντιστοιχούν σε 307,7 χιλιάδες m² επιφάνειας και 1.155,8 χιλιάδες m³ όγκου, παρουσίασε, δηλαδή, μείωση κατά 62,7% στον αριθμό των οικοδομικών αδειών, κατά 74,6% στην επιφάνεια και κατά 72,9% στον όγκο σε σχέση με τον αντίστοιχο μήνα του 2010 (Πίνακας 2).

Αντίστοιχα το μέγεθος της Δημόσιας Οικοδομικής Δραστηριότητας κατά το μήνα Ιανουάριο 2011, στο σύνολο της Χώρας, ανήλθε σε 8 οικοδομικές άδειες, που αντιστοιχούν σε 3,1 χιλιάδες m² επιφάνειας και 12,6 χιλιάδες m³ όγκου.

Το ποσοστό συμμετοχής της Δημόσιας Οικοδομικής Δραστηριότητας στο συνολικό οικοδομικό όγκο, για το μήνα Ιανουάριο 2011, είναι 1,1%.

Κατά την περίοδο των τελευταίων δώδεκα μηνών, δηλαδή από το Φεβρουάριο 2010 έως τον Ιανουάριο 2011, το μέγεθος της συνολικής Οικοδομικής Δραστηριότητας (Ιδιωτικής - Δημόσιας) μετρούμενο με βάση τις εκδοθείσες οικοδομικές άδειες, στο σύνολο της Χώρας, ανήλθε σε 47.165 οικοδομικές άδειες, που αντιστοιχούν σε 9.459,8 χιλιάδες m² επιφάνειας και 33.999,8 χιλιάδες m³ όγκου. Παρατηρήθηκε δηλαδή, μείωση κατά 16,8% στον αριθμό των οικοδομικών αδειών, κατά 29,6% στην επιφάνεια και κατά 32,2% στον όγκο σε σχέση με την αντίστοιχη περίοδο Φεβρουαρίου 2009 - Ιανουαρίου 2010 (Πίνακας 3).

Κατά την ίδια χρονική περίοδο, Φεβρουαρίου 2010 - Ιανουαρίου 2011 η Ιδιωτική Οικοδομική Δραστηριότητα, εμφανίζει στο σύνολο της Χώρας, μείωση κατά 16,6% στον αριθμό των εκδοθεισών οικοδομικών αδειών, κατά 29,8% στην επιφάνεια και κατά 32,0% στον όγκο, σε σύγκριση με την αντίστοιχη περίοδο Φεβρουαρίου 2009 - Ιανουαρίου 2010 (Πίνακας 4).

Το ποσοστό συμμετοχής της Δημόσιας Οικοδομικής Δραστηριότητας στο συνολικό οικοδομικό όγκο, για την ανωτέρω περίοδο, είναι 3,5%.

Σημειώνουμε ότι λόγω της εφαρμογής του Προγράμματος < Καλλικράτης >, από 1 / 01 / 2011, οι Πολεοδομίες όλης της Χώρας, υπολείπονται. Αυτό είχε σαν αποτέλεσμα τη μη φυσιολογική ροή, κατά περίπτωση, της έκδοσης οικοδομικών αδειών.

Πληροφορίες:

Δ/νση Στατιστικών Δευτερογενούς Τομέα

Τμήμα Στ. Κατασκευών & Περιβάλλοντος

Παπανάγου Ιωάννα

Τηλ. : 213 1352045

Fax : 213 1352456

e-mail : papanag@statistics.gr

<http://www.statistics.gr>

Πίνακας 1. Συνολική Οικοδομική Δραστηριότητα (Ιδιωτική-Δημόσια), κατά Περιφέρεια, για το μήνα Ιανουάριο των ετών 2010 και 2011 *

Περιφέρεια	Αριθμός αδειών			Επιφάνεια (σε χιλ. m ²)			Όγκος (σε χιλ. m ³)		
	Ιανουάριος		Μεταβολή (%)	Ιανουάριος		Μεταβολή (%)	Ιανουάριος		Μεταβολή (%)
	2010	2011		2010	2011		2010	2011	
Αν.Μακεδονία & Θράκη	228	100	-56,1	64,7	25,7	-60,4	224,1	85,4	-61,9
Κεντρική Μακεδονία	528	159	-69,9	213,5	24,2	-88,7	737,7	89,5	-87,9
Δυτική Μακεδονία	63	34	-46,0	18,8	13,2	-29,8	85,1	42,1	-50,5
Θεσσαλία	255	123	-51,8	84,5	20,7	-75,4	301,0	74,7	-75,2
Ήπειρος	138	35	-74,6	31,5	7,5	-76,1	106,8	24,0	-77,5
Ιόνια Νησιά	132	52	-60,6	25,1	10,1	-59,6	88,9	36,4	-59,1
Δυτική Ελλάδα	228	108	-52,6	49,6	16,3	-67,1	167,9	56,9	-66,1
Στερεά Ελλάδα	240	114	-52,5	60,4	34,5	-42,8	228,5	126,7	-44,5
Πελοπόννησος	374	139	-62,8	111,7	31,9	-71,4	397,0	149,2	-62,4
Αττική	1.537	561	-63,5	454,7	108,7	-76,1	1.563,4	423,2	-72,9
Βόρειο Αιγαίο	166	18	-89,2	31,0	1,0	-96,8	101,7	3,7	-96,3
Νότιο Αιγαίο**									
Κρήτη	194	77	-60,3	86,0	16,9	-80,3	342,4	56,5	-83,5
Σύνολο Χώρας	4.083	1.520	-62,8	1.231,5	310,8	-74,8	4.344,5	1.168,4	-73,1

* Προσωρινά στοιχεία

**Δεν κατέστη δυνατό να διαμορφωθεί εικόνα για τη συγκεκριμένη Περιφέρεια

Πίνακας 2. Ιδιωτική Οικοδομική Δραστηριότητα, κατά Περιφέρεια, για το μήνα Ιανουάριο των ετών 2010 και 2011 *

Περιφέρεια	Αριθμός αδειών			Επιφάνεια (σε χιλ. m ²)			Όγκος (σε χιλ. m ³)		
	Ιανουάριος		Μεταβολή (%)	Ιανουάριος		Μεταβολή (%)	Ιανουάριος		Μεταβολή (%)
	2010	2011		2010	2011		2010	2011	
Αν.Μακεδονία & Θράκη	225	99	-56,0	64,2	24,8	-61,4	222,4	81,9	-63,2
Κεντρική Μακεδονία	518	157	-69,7	212,0	23,9	-88,7	731,9	87,8	-88,0
Δυτική Μακεδονία	62	33	-46,8	16,6	13,0	-22,0	77,3	41,2	-46,7
Θεσσαλία	252	123	-51,2	82,5	20,7	-74,9	294,6	74,7	-74,6
Ήπειρος	132	35	-73,5	29,1	7,5	-74,2	95,4	24,0	-74,9
Ιόνια Νησιά	131	52	-60,3	24,6	10,1	-58,9	87,3	36,4	-58,3
Δυτική Ελλάδα	227	106	-53,3	49,4	14,8	-70,0	167,1	51,5	-69,2
Στερεά Ελλάδα	239	114	-52,3	60,2	34,5	-42,7	227,5	126,7	-44,3
Πελοπόννησος	372	137	-63,2	111,2	31,7	-71,5	395,2	148,2	-62,5
Αττική	1.536	561	-63,5	448,8	108,7	-75,8	1.548,0	423,2	-72,7
Βόρειο Αιγαίο	165	18	-89,1	31,0	1,0	-96,8	101,7	3,7	-96,3
Νότιο Αιγαίο**									
Κρήτη	192	77	-59,9	82,3	16,9	-79,5	323,4	56,5	-82,5
Σύνολο Χώρας	4.051	1.512	-62,7	1.212,1	307,7	-74,6	4.271,8	1.155,8	-72,9

* Προσωρινά στοιχεία

**Δεν κατέστη δυνατό να διαμορφωθεί εικόνα για τη συγκεκριμένη Περιφέρεια

Πίνακας 3. Συνολική Οικοδομική Δραστηριότητα (Ιδιωτική-Δημόσια), κατά Περιφέρεια, για την περίοδο Φεβρουαρίου 2009 - Ιανουαρίου 2010 και Φεβρουαρίου 2010 - Ιανουαρίου 2011 *

Περιφέρεια	Αριθμός αδειών			Επιφάνεια (σε χιλ. m ²)			Όγκος (σε χιλ. m ³)		
	Φεβρουάριος-Ιανουάριος	Μεταβολή	%	Φεβρουάριος-Ιανουάριος	Μεταβολή	%	Φεβρουάριος-Ιανουάριος	Μεταβολή	%
	2009 -2010	2010 - 2011		2009 -2010	2010 - 2011		2009 -2010	2010 - 2011	
Αν.Μακεδονία & Θράκη	2.980	2.357	-20,9	658,5	496,4	-24,6	2.399,7	1.830,6	-23,7
Κεντρική Μακεδονία	7.378	5.929	-19,6	1.992,0	1.608,9	-19,2	8.027,3	6.107,7	-23,9
Δυτική Μακεδονία	1.056	838	-20,6	279,1	221,9	-20,5	1.121,8	790,3	-29,5
Θεσσαλία	3.373	2.945	-12,7	863,0	635,2	-26,4	3.201,9	2.277,4	-28,9
Ήπειρος	2.061	1.736	-15,8	647,2	453,6	-29,9	2.431,3	1.617,0	-33,5
Ιόνια Νησιά	2.056	1.950	-5,2	365,4	320,4	-12,3	1.284,5	1.109,0	-13,7
Δυτική Ελλάδα	4.358	4.160	-4,5	918,0	733,9	-20,1	3.400,1	2.530,4	-25,6
Στερεά Ελλάδα	4.302	3.800	-11,7	1.054,7	793,5	-24,8	4.352,0	2.807,3	-35,5
Πελοπόννησος	4.701	4.399	-6,4	1.089,5	823,3	-24,4	3.847,7	2.913,6	-24,3
Αττική	15.787	12.246	-22,4	3.614,5	1.891,0	-47,7	13.269,6	6.864,6	-48,3
Βόρειο Αιγαίο	1.624	1.196	-26,4	232,7	132,4	-43,1	767,6	442,7	-42,3
Νότιο Αιγαίο**	3.406	2.566	-24,7	622,4	538,0	-13,6	2.064,3	1.727,0	-16,3
Κρήτη	3.617	3.043	-15,9	1.107,0	811,3	-26,7	3.987,6	2.982,0	-25,2
Σύνολο Χώρας	56.699	47.165	-16,8	13.444,0	9.459,8	-29,6	50.155,5	33.999,8	-32,2

* Προσωρινά στοιχεία

** Δεν συμπεριλαμβάνονται στοιχεία μηνός Ιανουαρίου 2011

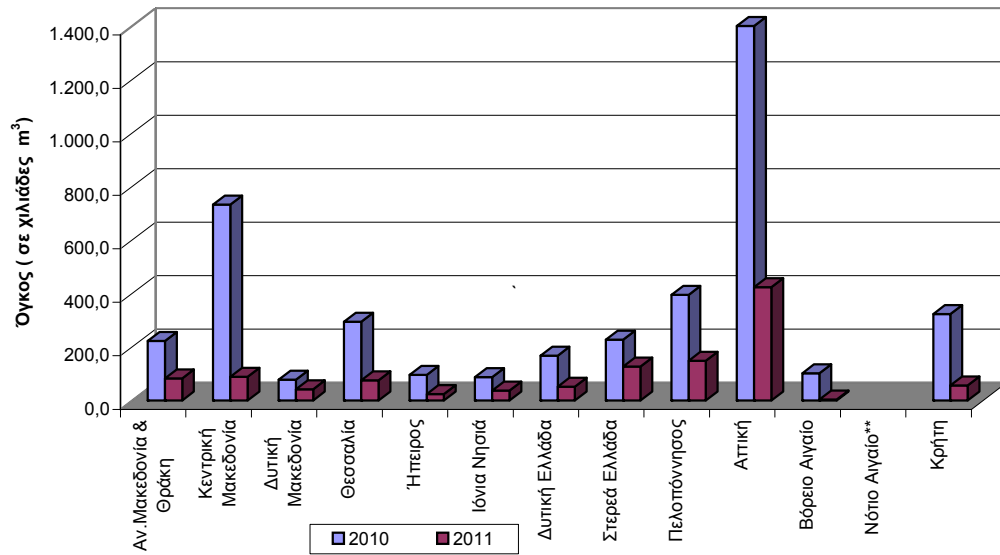
Πίνακας 4. Ιδιωτική Οικοδομική Δραστηριότητα, κατά Περιφέρεια, για την περίοδο Φεβρουαρίου 2009 - Ιανουαρίου 2010 και Φεβρουαρίου 2010 - Ιανουαρίου 2011 *

Περιφέρεια	Αριθμός αδειών			Επιφάνεια (σε χιλ. m ²)			Όγκος (σε χιλ. m ³)		
	Φεβρουάριος-Ιανουάριος	Μεταβολή	%	Φεβρουάριος-Ιανουάριος	Μεταβολή	%	Φεβρουάριος-Ιανουάριος	Μεταβολή	%
	2009 -2010	2010 - 2011		2009 -2010	2010 - 2011		2009 -2010	2010 - 2011	
Αν.Μακεδονία & Θράκη	2.921	2.318	-20,6	630,1	431,2	-31,6	2.283,9	1.556,1	-31,9
Κεντρική Μακεδονία	7.235	5.820	-19,6	1.889,4	1.550,2	-18,0	7.569,2	5.854,4	-22,7
Δυτική Μακεδονία	1.023	818	-20,0	250,9	204,9	-18,3	979,7	712,4	-27,3
Θεσσαλία	3.333	2.920	-12,4	826,0	618,3	-25,1	3.042,8	2.193,7	-27,9
Ήπειρος	2.022	1.719	-15,0	619,1	417,9	-32,5	2.319,4	1.486,8	-35,9
Ιόνια Νησιά	2.039	1.947	-4,5	361,5	320,3	-11,4	1.269,2	1.109,0	-12,6
Δυτική Ελλάδα	4.327	4.133	-4,5	873,9	713,8	-18,3	3.210,4	2.447,3	-23,8
Στερεά Ελλάδα	4.254	3.777	-11,2	984,8	750,7	-23,8	3.965,3	2.771,9	-30,1
Πελοπόννησος	4.658	4.377	-6,0	1.068,6	820,7	-23,2	3.767,4	2.905,9	-22,9
Αττική	15.768	12.235	-22,4	3.597,2	1.886,8	-47,5	13.188,8	6.845,8	-48,1
Βόρειο Αιγαίο	1.607	1.192	-25,8	232,6	130,9	-43,7	767,4	436,6	-43,1
Νότιο Αιγαίο**	3.398	2.560	-24,7	615,9	533,9	-13,3	2.038,9	1.715,1	-15,9
Κρήτη	3.586	3.007	-16,1	1.074,8	767,7	-28,6	3.843,6	2.784,1	-27,6
Σύνολο Χώρας	56.171	46.823	-16,6	13.024,8	9.147,2	-29,8	48.246,0	32.819,1	-32,0

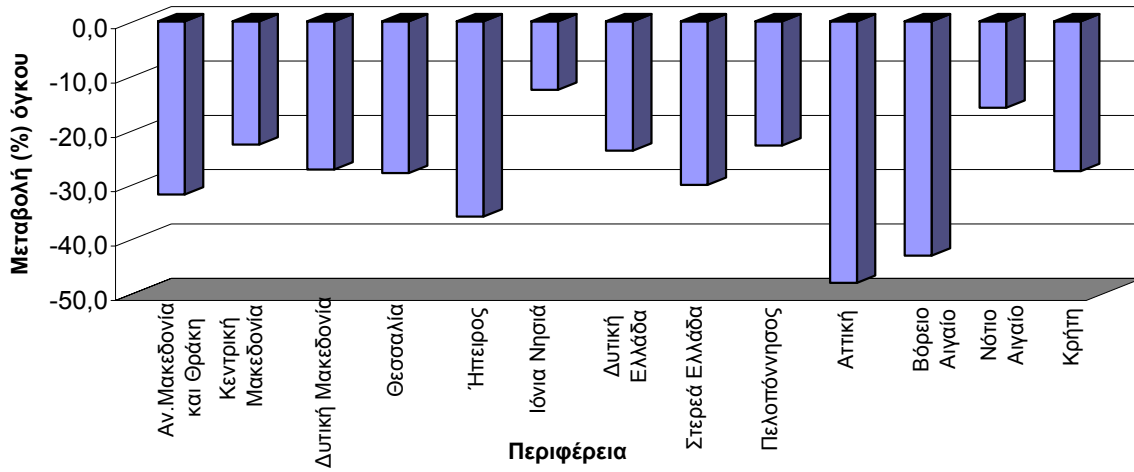
* Προσωρινά στοιχεία

** Δεν συμπεριλαμβάνονται στοιχεία μηνός Ιανουαρίου 2011

Γράφημα 1. Ιδιωτική Οικοδομική Δραστηριότητα, κατά Περιφέρεια, για το μήνα Ιανουάριο των ετών 2010 και 2011



Γράφημα 2. Ιδιωτική Οικοδομική Δραστηριότητα. Μεταβολή (%) του οικοδομικού όγκου, κατά Περιφέρεια, για την περίοδο Φεβρουαρίου 2009 - Ιανουαρίου 2010 και Φεβρουαρίου 2010 - Ιανουαρίου 2011



ΕΠΕΞΗΓΗΜΑΤΙΚΕΣ ΣΗΜΕΙΩΣΕΙΣ

Έρευνα Οικοδομικής Δραστηριότητας Η Έρευνα Οικοδομικής Δραστηριότητας παρέχει στοιχεία απογραφικά σε μηνιαία και ετήσια βάση, από το έτος 1964.

Δραστηριότητας Σκοπός της έρευνας είναι η καταγραφή όλων των εκδοθεισών οικοδομικών αδειών μέσω των διοικητικών αρχών που τις εκδίδουν, συμπληρώνοντας το αντίστοιχο στατιστικό δελτίο. Καταγράφονται όλα τα χαρακτηριστικά της έρευνας, δηλ. είδος οικοδομικής άδειας, είδος κατασκευής, είδος οικοδομής, στοιχεία οικοδομής και λοιπών βοηθητικών χώρων, είδος χρήσης της οικοδομής, επιφάνεια, όγκος και προϋπολογισμός.

Νομικό πλαίσιο Η έρευνα είναι πλήρως εναρμονισμένη με την Ευρωπαϊκή νομοθεσία. Η κύρια νομοθετική πράξη είναι ο Κανονισμός (ΕΚ) αριθ. 1165/1998, όπως αυτός έχει τροποποιηθεί με τον Κανονισμό 1158/2005 (ΕΚ) και ακολουθεί την κατάταξη των κατασκευών (CC).

Περίοδος Αναφοράς 01/1/2011 έως 31/1/2011

Κάλυψη Η έρευνα είναι απογραφική και περιλαμβάνει το σύνολο των εκδοθεισών αδειών σε ολόκληρη τη χώρα.

Ορισμοί Οικοδομική άδεια: Η οικοδομική άδεια αναφέρεται σε όλα τα είδη των οικοδομικών αδειών. Δηλαδή τις οικοδομικές άδειες για νέα οικοδομή ή προσθήκη, επισκευή, αναπαλαίωση, κατεδάφιση, περιτοίχιση, νομιμοποίηση, αναθεώρηση και τροποποίηση οικοδομής.

Η έννοια της οικοδομής ταυτίζεται με την έννοια του κτιρίου.

Κτίριο είναι κάθε μόνιμη και ανεξάρτητη οικοδομική κατασκευή, η οποία έχει τοίχους και στέγη και αποτελείται από ένα ή περισσότερα δωμάτια ή λοιπούς χώρους. Κατά κανόνα, τα κτίρια έχουν τέσσερις (4) τοίχους. Θεωρείται όμως κτίριο και μια μόνιμη οικοδομική κατασκευή, η οποία είναι ανοικτή από τη μία ή τις δύο πλευρές της, αρκεί να έχει στέγη.

Νέα οικοδομή είναι κάθε οικοδομή που κτίζεται από την αρχή σε ακάλυπτο έδαφος ή στη θέση παλιάς οικοδομής που κατεδαφίστηκε.

Προσθήκη οικοδομής είναι κάθε μόνιμη οικοδομική κατασκευή που προσθέτει οικοδομικό όγκο (χώρο) σε υπάρχουσα οικοδομή είτε σε έκταση είτε σε ύψος είτε και με τους δύο τρόπους, συγχρόνως, και δημιουργεί κατοικία ή κατάστημα ή και τα δύο.

Όγκος οικοδομής, νοείται, ο ακαθάριστος οικοδομικός όγκος, δηλαδή ο χώρος που περιλαμβάνεται μεταξύ της εξωτερικής επιφάνειας των εξωτερικών τοίχων, του χαμηλότερου δαπέδου(του υπογείου, αν υπάρχει, η του ισογείου) και της στέγης της οικοδομής. Αν μεταξύ του χαμηλότερου δαπέδου και της στέγης της οικοδομής μεσολαβεί πυλωτή, ο όγκος αυτής συνυπολογίζεται στο σύνολο του όγκου των λοιπών χώρων. Ο όγκος της οικοδομής υπολογίζεται κατά την έκδοση άδειας από τις αρμόδιες αρχές.

Επιφάνεια οικοδομής θεωρείται το άθροισμα της έκτασης κάθε ορόφου, υπολογιζόμενο μέχρι την εξωτερική όψη των εξωτερικών τοίχων, καθώς και των λοιπών βοηθητικών χώρων.

Γενική Παρατήρηση Τυχόν διαφορές μεταξύ του αθροίσματος των επιμέρους ποσών και των ποσών που αναγράφονται ως σύνολα οφείλονται στη στρογγυλοποίηση.

Παραπομπές Περισσότερες πληροφορίες (πίνακες, ερωτηματολόγια, μεθοδολογία) σχετικά με την Έρευνα Οικοδομικής Δραστηριότητας υπάρχουν στην ιστοσελίδα της ΕΛ.ΣΤΑΤ. (www.statistics.gr) στο σύνδεσμο «Στατιστικά Θέματα > Οικοδόμηση-Κατασκευές> Οικοδόμηση>Οικοδομική Δραστηριότητα».