



ΔΕΛΤΙΟ ΤΥΠΟΥ

ΕΡΕΥΝΑ ΟΙΚΟΔΟΜΙΚΗΣ ΔΡΑΣΤΗΡΙΟΤΗΤΑΣ : Ιανουάριος 2012

Σύμφωνα με τα προσωρινά στοιχεία της Ελληνικής Στατιστικής Αρχής, κατά το μήνα Ιανουάριο 2012 το μέγεθος της συνολικής Οικοδομικής Δραστηριότητας (Ιδιωτικής-Δημόσιας) στο σύνολο της Χώρας μετρούμενο με βάση τις εκδοθείσες οικοδομικές άδειες, ανήλθε σε 2.227 οικοδομικές άδειες, που αντιστοιχούν σε 402,1 χιλιάδες m^2 επιφάνειας και 1.549,7 χιλιάδες m^3 όγκου, παρουσίασε δηλαδή, αύξηση κατά 36,0% στον αριθμό των οικοδομικών αδειών, κατά 16,5% στην επιφάνεια και κατά 20,6 % στον όγκο, σε σχέση με τον αντίστοιχο μήνα του 2011 (Πίνακας 1). Σε σύγκριση με τον Δεκέμβριο 2011, παρουσίασε μείωση κατά 25,7% στον αριθμό οικοδομικών αδειών, κατά 28,9% στην επιφάνεια και κατά 29,7 στον όγκο, ενώ την αντίστοιχη χρονική περίοδο Δεκεμβρίου 2010 - Ιανουαρίου 2011 είχε παρουσιάσει μείωση κατά 68,2% στον αριθμό οικοδομικών αδειών, κατά 70,5% στην επιφάνεια και κατά 70,8% στον όγκο.

Το μέγεθος της Ιδιωτικής Οικοδομικής Δραστηριότητας, στο σύνολο της Χώρας, ανήλθε σε 2.182 οικοδομικές άδειες, που αντιστοιχούν σε 371,4 χιλιάδες m^2 επιφάνειας και 1.420,4 χιλιάδες m^3 όγκου, παρουσίασε δηλαδή, αύξηση κατά 33,9 % στον αριθμό των οικοδομικών αδειών, κατά 8,6% στην επιφάνεια και κατά 11,7% στον όγκο, σε σχέση με τον αντίστοιχο μήνα του 2011 (Πίνακας 2). Αντίστοιχα το μέγεθος της Δημόσιας Οικοδομικής Δραστηριότητας κατά το μήνα Ιανουάριο 2012, στο σύνολο της Χώρας, ανήλθε σε 45 οικοδομικές άδειες, που αντιστοιχούν σε 30,7 χιλιάδες m^2 επιφάνειας και 129,3 χιλιάδες m^3 όγκου.

Το ποσοστό συμμετοχής της Δημόσιας Οικοδομικής Δραστηριότητας στο συνολικό οικοδομικό όγκο, για το μήνα Ιανουάριο 2012, είναι 8,3%.

Κατά την περίοδο των τελευταίων δώδεκα μηνών, δηλαδή από τον Φεβρουάριο 2011 έως τον Ιανουάριο 2012, το μέγεθος της συνολικής Οικοδομικής Δραστηριότητας (Ιδιωτικής-Δημόσιας) μετρούμενο με βάση τις εκδοθείσες οικοδομικές άδειες, στο σύνολο της Χώρας, ανήλθε σε 36.336 οικοδομικές άδειες, που αντιστοιχούν σε 6.147,8 χιλιάδες m^2 επιφάνειας και 23.451,3 χιλιάδες m^3 όγκου. Παρατηρήθηκε δηλαδή, μείωση κατά 23,2% στον αριθμό των οικοδομικών αδειών, κατά 35,7% στην επιφάνεια και κατά 31,6 % στον όγκο σε σχέση με την αντίστοιχη περίοδο Φεβρουαρίου 2010- Ιανουαρίου 2011 (Πίνακας 3).

Κατά την ίδια χρονική περίοδο, Φεβρουαρίου 2011 - Ιανουαρίου 2012 η Ιδιωτική Οικοδομική Δραστηριότητα, εμφανίζει στο σύνολο της Χώρας, μείωση κατά 23,1% στον αριθμό των οικοδομικών αδειών, κατά 35,2% στην επιφάνεια και κατά 31,2% στον όγκο, σε σύγκριση με την αντίστοιχη περίοδο Φεβρουαρίου 2010- Ιανουαρίου 2011 (Πίνακας 4).

Πληροφορίες:

Δ/ση Στατιστικών Δευτερογενούς Τομέα
Τμήμα Στ. Κατασκευών & Περιβάλλοντος
Βούλγαρης Κων/νος
Τηλ. : 213 1352045
Fax : 213 1352453
e-mail : kosvulg@statistics.gr

Πίνακας 1. Συνολική Οικοδομική Δραστηριότητα (Ιδιωτική-Δημόσια), κατά Περιφέρεια, για το μήνα Ιανουάριο των ετών 2011 και 2012 *

| Περιφέρεια | Αριθμός αδειών | | | Επιφάνεια (σε χιλ. m ²) | | | Όγκος (σε χιλ. m ³) | | |
|----------------------|----------------|--------------|--------------|-------------------------------------|--------------|--------------|---------------------------------|----------------|--------------|
| | Ιανουάριος | | Μεταβολή (%) | Ιανουάριος | | Μεταβολή (%) | Ιανουάριος | | Μεταβολή (%) |
| | 2011 | 2012 | | 2011 | 2012 | | 2011 | 2012 | |
| Αν.Μακεδονία & Θράκη | 111 | 94 | -15,3 | 27,6 | 17,8 | -35,5 | 91,3 | 63,6 | -30,3 |
| Κεντρική Μακεδονία | 159 | 275 | 73,0 | 24,2 | 61,2 | 152,9 | 89,5 | 330,3 | 268,8 |
| Δυτική Μακεδονία | 34 | 35 | 2,9 | 13,2 | 14,7 | 11,4 | 42,1 | 53,6 | 27,2 |
| Θεσσαλία | 123 | 150 | 22,0 | 20,7 | 26,7 | 28,7 | 74,7 | 86,8 | 16,3 |
| Ήπειρος | 45 | 67 | 48,9 | 8,4 | 16,4 | 96,3 | 27,5 | 52,1 | 89,6 |
| Ιόνια Νησιά | 52 | 98 | 88,5 | 10,1 | 12,3 | 21,1 | 36,4 | 41,3 | 13,5 |
| Δυτική Ελλάδα | 108 | 171 | 58,3 | 16,3 | 18,5 | 13,6 | 56,9 | 67,5 | 18,5 |
| Στερεά Ελλάδα | 114 | 161 | 41,2 | 34,5 | 26,1 | -24,5 | 126,7 | 108,4 | -14,4 |
| Πελοπόννησος | 139 | 237 | 70,5 | 31,9 | 52,6 | 64,8 | 149,2 | 201,2 | 34,9 |
| Αττική | 561 | 609 | 8,6 | 108,7 | 94,9 | -12,7 | 423,2 | 341,9 | -19,2 |
| Βόρειο Αιγαίο | 33 | 62 | 87,9 | 1,7 | 6,5 | 281,3 | 5,9 | 22,3 | 277,0 |
| Νότιο Αιγαίο | 81 | 152 | 87,7 | 30,8 | 23,2 | -24,8 | 104,8 | 76,9 | -26,6 |
| Κρήτη | 77 | 116 | 50,6 | 16,9 | 31,2 | 85,0 | 56,3 | 103,7 | 84,3 |
| Σύνολο Χώρας | 1.637 | 2.227 | 36,0 | 345,1 | 402,1 | 16,5 | 1.284,5 | 1.549,7 | 20,6 |

* Προσωρινά στοιχεία

Πίνακας 2. Ιδιωτική Οικοδομική Δραστηριότητα, κατά Περιφέρεια, για το μήνα Ιανουάριο των ετών 2011 και 2012 *

| Περιφέρεια | Αριθμός αδειών | | | Επιφάνεια (σε χιλ. m ²) | | | Όγκος (σε χιλ. m ³) | | |
|----------------------|----------------|--------------|--------------|-------------------------------------|--------------|--------------|---------------------------------|----------------|--------------|
| | Ιανουάριος | | Μεταβολή (%) | Ιανουάριος | | Μεταβολή (%) | Ιανουάριος | | Μεταβολή (%) |
| | 2011 | 2012 | | 2011 | 2012 | | 2011 | 2012 | |
| Αν.Μακεδονία & Θράκη | 110 | 88 | -20,0 | 26,8 | 17,7 | -33,7 | 87,7 | 63,2 | -27,9 |
| Κεντρική Μακεδονία | 157 | 272 | 73,2 | 23,9 | 60,3 | 152,0 | 87,8 | 325,8 | 270,9 |
| Δυτική Μακεδονία | 33 | 33 | 0,0 | 13,0 | 4,3 | -66,9 | 41,2 | 18,9 | -54,1 |
| Θεσσαλία | 123 | 150 | 22,0 | 20,7 | 26,7 | 28,7 | 74,7 | 86,8 | 16,3 |
| Ήπειρος | 45 | 67 | 48,9 | 8,4 | 16,4 | 96,3 | 27,5 | 52,1 | 89,6 |
| Ιόνια Νησιά | 52 | 98 | 88,5 | 10,1 | 12,3 | 21,1 | 36,4 | 41,3 | 13,5 |
| Δυτική Ελλάδα | 106 | 169 | 59,4 | 14,8 | 18,4 | 24,2 | 51,5 | 67,1 | 30,1 |
| Στερεά Ελλάδα | 114 | 161 | 41,2 | 34,5 | 26,1 | -24,5 | 126,7 | 108,4 | -14,4 |
| Πελοπόννησος | 137 | 210 | 53,3 | 31,7 | 40,9 | 29,3 | 148,2 | 137,8 | -7,0 |
| Αττική | 561 | 606 | 8,0 | 108,7 | 93,7 | -13,8 | 423,2 | 336,7 | -20,4 |
| Βόρειο Αιγαίο | 33 | 62 | 87,9 | 1,7 | 6,5 | 281,3 | 5,9 | 22,3 | 277,0 |
| Νότιο Αιγαίο | 81 | 152 | 87,7 | 30,8 | 23,2 | -24,8 | 104,8 | 76,9 | -26,6 |
| Κρήτη | 77 | 114 | 48,1 | 16,9 | 24,8 | 47,2 | 56,3 | 83,0 | 47,5 |
| Σύνολο Χώρας | 1.629 | 2.182 | 33,9 | 342,0 | 371,4 | 8,6 | 1.272,0 | 1.420,4 | 11,7 |

* Προσωρινά στοιχεία

Πίνακας 3. Συνολική Οικοδομική Δραστηριότητα (Ιδιωτική-Δημόσια), κατά Περιφέρεια, για την περίοδο Φεβρουαρίου 2010 - Ιανουαρίου 2011 και Φεβρουαρίου 2011 - Ιανουαρίου 2012 *

| Περιφέρεια | Αριθμός αδειών | | | Επιφάνεια (σε χιλ. m ²) | | | Όγκος (σε χιλ. m ³) | | |
|----------------------|------------------------|---------------|--------------|-------------------------------------|----------------|--------------|---------------------------------|-----------------|--------------|
| | Φεβρουάριος-Ιανουάριος | Μεταβολή | % | Φεβρουάριος-Ιανουάριος | Μεταβολή | % | Φεβρουάριος-Ιανουάριος | Μεταβολή | % |
| | 2010 -2011 | 2011 - 2012 | | 2010 -2011 | 2011 - 2012 | | 2010 -2011 | 2011 - 2012 | |
| Αν.Μακεδονία & Θράκη | 2.368 | 1.701 | -28,2 | 498,6 | 323,7 | -35,1 | 1.829,5 | 1.159,7 | -36,6 |
| Κεντρική Μακεδονία | 5.929 | 4.941 | -16,7 | 1.612,9 | 923,4 | -42,8 | 6.114,3 | 3.966,1 | -35,1 |
| Δυτική Μακεδονία | 838 | 624 | -25,5 | 222,0 | 128,7 | -42,0 | 790,4 | 511,3 | -35,3 |
| Θεσσαλία | 2.945 | 2.167 | -26,4 | 637,0 | 409,5 | -35,7 | 2.264,4 | 1.556,6 | -31,3 |
| Ήπειρος | 1.746 | 1.145 | -34,4 | 453,6 | 244,5 | -46,1 | 1.617,0 | 896,2 | -44,6 |
| Ιόνια Νησιά | 1.950 | 1.704 | -12,6 | 321,4 | 242,7 | -24,5 | 1.104,3 | 807,6 | -26,9 |
| Δυτική Ελλάδα | 4.160 | 2.807 | -32,5 | 738,6 | 450,7 | -39,0 | 2.558,5 | 1.644,0 | -35,7 |
| Στερεά Ελλάδα | 3.800 | 2.938 | -22,7 | 792,9 | 506,6 | -36,1 | 2.810,0 | 2.013,2 | -28,4 |
| Πελοπόννησος | 4.399 | 3.277 | -25,5 | 824,3 | 641,6 | -22,2 | 2.937,4 | 2.769,0 | -5,7 |
| Αττική | 12.246 | 9.771 | -20,2 | 1.925,1 | 1.259,6 | -34,6 | 6.955,0 | 4.681,0 | -32,7 |
| Βόρειο Αιγαίο | 1.211 | 1.167 | -3,6 | 135,7 | 143,7 | 5,9 | 450,1 | 501,0 | 11,3 |
| Νότιο Αιγαίο | 2.647 | 2.188 | -17,3 | 577,8 | 401,2 | -30,6 | 1.867,7 | 1.363,4 | -27,0 |
| Κρήτη | 3.043 | 1.906 | -37,4 | 813,7 | 471,7 | -42,0 | 2.982,7 | 1.582,1 | -47,0 |
| Σύνολο Χώρας | 47.282 | 36.336 | -23,2 | 9.553,7 | 6.147,8 | -35,7 | 34.281,3 | 23.451,3 | -31,6 |

* Προσωρινά στοιχεία

Πίνακας 4. Ιδιωτική Οικοδομική Δραστηριότητα, κατά Περιφέρεια, για την περίοδο Φεβρουαρίου 2010 - Ιανουαρίου 2011 και Φεβρουαρίου 2011 - Ιανουαρίου 2012 *

| Περιφέρεια | Αριθμός αδειών | | | Επιφάνεια (σε χιλ. m ²) | | | Όγκος (σε χιλ. m ³) | | |
|----------------------|------------------------|---------------|--------------|-------------------------------------|----------------|--------------|---------------------------------|-----------------|--------------|
| | Φεβρουάριος-Ιανουάριος | Μεταβολή | % | Φεβρουάριος-Ιανουάριος | Μεταβολή | % | Φεβρουάριος-Ιανουάριος | Μεταβολή | % |
| | 2010 -2011 | 2011 - 2012 | | 2010 -2011 | 2011 - 2012 | | 2010 -2011 | 2011 - 2012 | |
| Αν.Μακεδονία & Θράκη | 2.329 | 1.666 | -28,5 | 433,4 | 298,1 | -31,2 | 1.554,9 | 1.070,6 | -31,1 |
| Κεντρική Μακεδονία | 5.820 | 4.876 | -16,2 | 1.554,3 | 891,0 | -42,7 | 5.861,0 | 3.807,0 | -35,0 |
| Δυτική Μακεδονία | 818 | 611 | -25,3 | 204,9 | 112,2 | -45,3 | 712,3 | 445,3 | -37,5 |
| Θεσσαλία | 2.920 | 2.160 | -26,0 | 620,1 | 400,7 | -35,4 | 2.180,7 | 1.520,2 | -30,3 |
| Ήπειρος | 1.729 | 1.137 | -34,2 | 417,9 | 239,9 | -42,6 | 1.486,9 | 874,6 | -41,2 |
| Ιόνια Νησιά | 1.947 | 1.703 | -12,5 | 321,4 | 242,3 | -24,6 | 1.104,2 | 806,3 | -27,0 |
| Δυτική Ελλάδα | 4.133 | 2.784 | -32,6 | 718,4 | 431,6 | -39,9 | 2.475,5 | 1.570,5 | -36,6 |
| Στερεά Ελλάδα | 3.777 | 2.933 | -22,3 | 750,0 | 504,2 | -32,8 | 2.774,6 | 1.999,0 | -28,0 |
| Πελοπόννησος | 4.377 | 3.225 | -26,3 | 821,7 | 623,7 | -24,1 | 2.929,8 | 2.681,9 | -8,5 |
| Αττική | 12.235 | 9.761 | -20,2 | 1.920,9 | 1.251,8 | -34,8 | 6.936,1 | 4.644,4 | -33,0 |
| Βόρειο Αιγαίο | 1.207 | 1.164 | -3,6 | 134,4 | 142,9 | 6,3 | 444,9 | 495,8 | 11,4 |
| Νότιο Αιγαίο | 2.641 | 2.186 | -17,2 | 573,7 | 400,4 | -30,2 | 1.855,8 | 1.360,6 | -26,7 |
| Κρήτη | 3.007 | 1.886 | -37,3 | 770,1 | 445,9 | -42,1 | 2.784,8 | 1.490,4 | -46,5 |
| Σύνολο Χώρας | 46.940 | 36.092 | -23,1 | 9.241,3 | 5.984,7 | -35,2 | 33.101,5 | 22.766,4 | -31,2 |

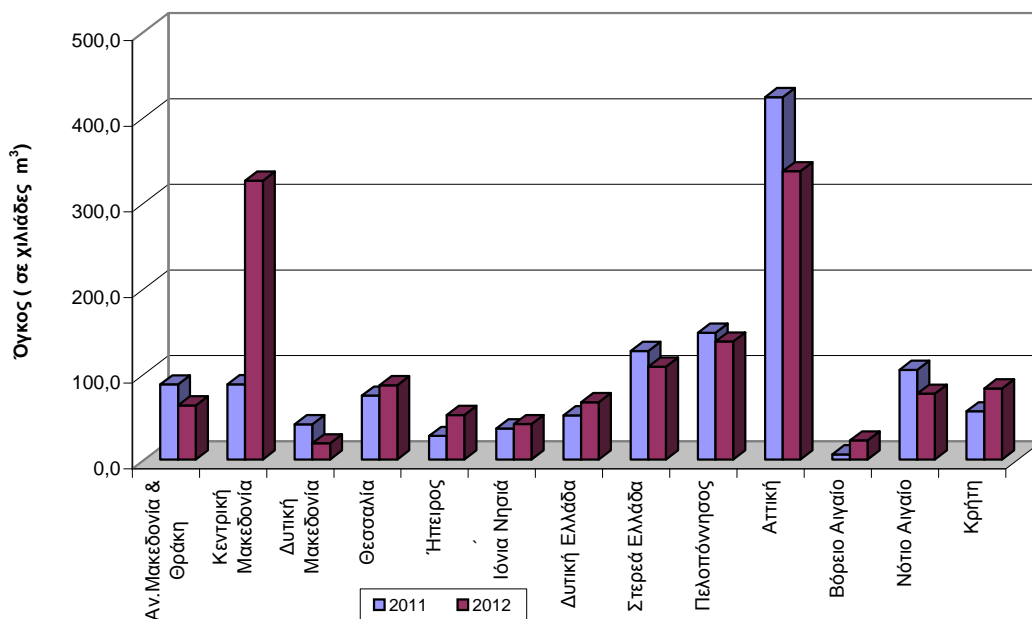
* Προσωρινά στοιχεία

Πίνακας 5. Αριθμός Οικοδομικών αδειών κατά μήνα
για την περίοδο Σεπτεμβρίου 2010 - Ιανουαρίου 2012 *

| Μήνας | Αρ. αδειών |
|------------------|------------|
| Σεπτέμβριος 2010 | 3.970 |
| Οκτώβριος 2010 | 3.982 |
| Νοέμβριος 2010 | 3.757 |
| Δεκέμβριος 2010 | 5.143 |
| Ιανουάριος 2011 | 1.637 |
| Φεβρουάριος 2011 | 2.166 |
| Μάρτιος 2011 | 2.747 |
| Απρίλιος 2011 | 2.789 |
| Μάιος 2011 | 3.503 |
| Ιούνιος 2011 | 3.369 |
| Ιούλιος 2011 | 4.455 |
| Αύγουστος 2011 | 2.335 |
| Σεπτέμβριος 2011 | 3.663 |
| Οκτώβριος 2011 | 2.628 |
| Νοέμβριος 2011 | 3.457 |
| Δεκέμβριος 2011 | 2.997 |
| Ιανουάριος 2012 | 2.227 |

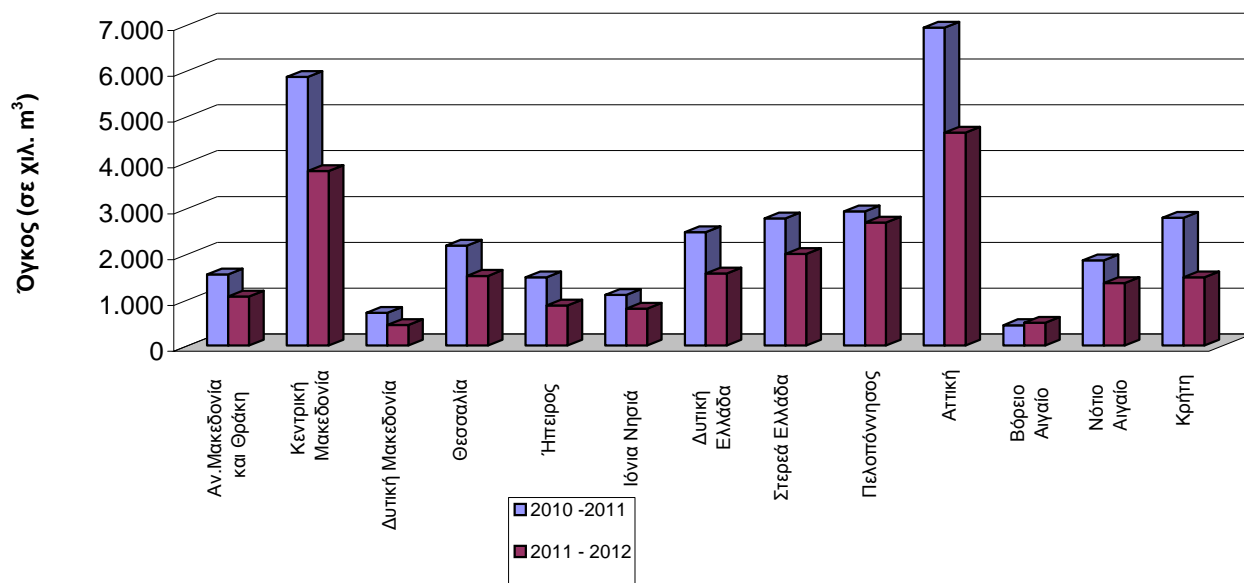
* Προσωρινά στοιχεία

Γράφημα 1. Ιδιωτική Οικοδομική Δραστηριότητα, κατά Περιφέρεια,
για το μήνα Ιανουάριο των ετών 2011 και 2012



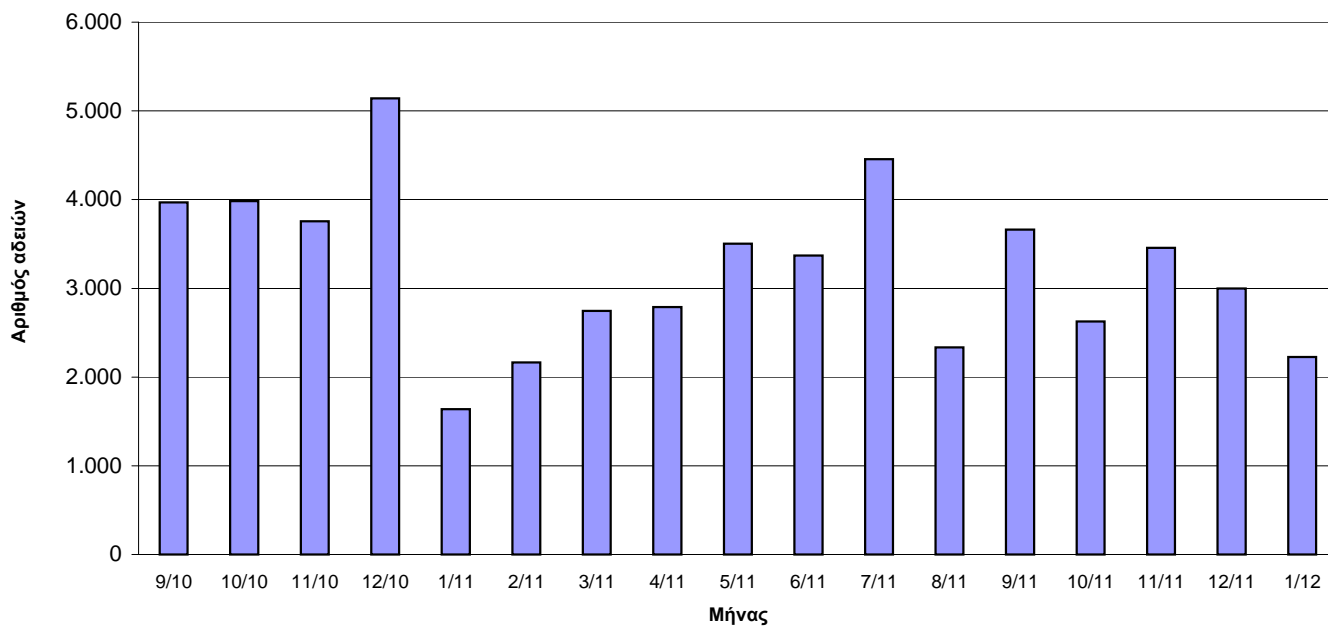
* Προσωρινά στοιχεία

Γράφημα 2. Ιδιωτική Οικοδομική Δραστηριότητα κατά Περιφέρεια, για την περίοδο Φεβρουαρίου 2010 - Ιανουαρίου 2011 και Φεβρουαρίου 2011 - Ιανουαρίου 2012



* Προσωρινά στοιχεία

Γράφημα 3. Αριθμός οικοδομικών αδειών κατά μήνα για την περίοδο Σεπτεμβρίου 2010 - Ιανουαρίου 2012



* Προσωρινά στοιχεία

ΕΠΕΞΗΓΗΜΑΤΙΚΕΣ ΣΗΜΕΙΩΣΕΙΣ

Έρευνα Οικοδομικής Δραστηριότητας Η Έρευνα Οικοδομικής Δραστηριότητας παρέχει στοιχεία απογραφικά σε μηνιαία και ετήσια βάση, από το έτος 1964. Σκοπός της έρευνας είναι η καταγραφή όλων των εκδοθεισών οικοδομικών αδειών μέσω των διοικητικών αρχών που τις εκδίδουν,

Νομικό πλαίσιο

Η έρευνα είναι πλήρως εναρμονισμένη με την Ευρωπαϊκή νομοθεσία. Η κύρια νομοθετική πράξη είναι ο Κανονισμός (ΕΚ) αριθ. 1165/1998, όπως αυτός έχει τροποποιηθεί με τον Κανονισμό 1158/2005 (ΕΚ) και ακολουθεί την κατάταξη των κατασκευών (CC).

Περίοδος Αναφοράς 01/1/2012 έως 31/1/2012

Κάλυψη Η έρευνα είναι απογραφική και περιλαμβάνει το σύνολο των εκδοθεισών αδειών σε ολόκληρη τη χώρα.

Ορισμοί Οικοδομική άδεια: Η οικοδομική άδεια αναφέρεται σε όλα τα είδη των οικοδομικών αδειών. Δηλαδή τις οικοδομικές άδειες για

Η έννοια της **οικοδομής** ταυτίζεται με την έννοια του κτιρίου.

Κτίριο είναι κάθε μόνιμη και ανεξάρτητη οικοδομική κατασκευή, η οποία έχει τοίχους και στέγη και αποτελείται από ένα ή

Νέα οικοδομή είναι κάθε οικοδομή που κτίζεται από την αρχή σε ακάλυπτο έδαφος ή στη θέση παλιάς οικοδομής που κατεδαφίστηκε.

Προσθήκη οικοδομής είναι κάθε μόνιμη οικοδομική κατασκευή που προσθέτει οικοδομικό όγκο (χώρο) σε υπάρχουσα οικοδομή είτε σε έκταση είτε σε ύψος είτε και με τους δύο τρόπους, συγχρόνως, και δημιουργεί κατοικία ή κατάστημα ή και τα

Όγκος οικοδομής, νοείται, ο ακαθάριστος οικοδομικός όγκος, δηλαδή ο χώρος που περιλαμβάνεται μεταξύ της εξωτερικής επιφάνειας των εξωτερικών τοίχων, του χαμηλότερου δαπέδου(του υπογείου, αν υπάρχει, η του ισογείου) και της στέγης της οικοδομής. Αν μεταξύ του χαμηλότερου δαπέδου και της στέγης της οικοδομής μεσολαβεί πυλωτή, ο όγκος αυτής

Επιφάνεια οικοδομής θεωρείται το άθροισμα της έκτασης κάθε ορόφου, υπολογιζόμενο μέχρι την εξωτερική όψη των εξωτερικών τοίχων, καθώς και των λοιπών βοηθητικών χώρων.

Γενική Παρατήρηση Τυχόν διαφορές μεταξύ του αθροίσματος των επιμέρους ποσών και των ποσών που αναγράφονται ως σύνολα οφείλονται στη στρογγυλοποίηση.

Παραπομπές Περισσότερες πληροφορίες (πίνακες, ερωτηματολόγια, μεθοδολογία) σχετικά με την Έρευνα Οικοδομικής Δραστηριότητας υπάρχουν στην ιστοσελίδα της ΕΛ.ΣΤΑΤ.(www.statistics.gr) στο σύνδεσμο «Στατιστικά Θέματα > Οικοδόμηση-Κατασκευές»