



ΕΛΛΗΝΙΚΗ ΔΗΜΟΚΡΑΤΙΑ



ΕΛΛΗΝΙΚΗ ΣΤΑΤΙΣΤΙΚΗ ΑΡΧΗ

Πειραιάς, 30 Ιουνίου 2016

ΔΕΛΤΙΟ ΤΥΠΟΥ

ΔΕΙΚΤΗΣ ΤΙΜΩΝ ΠΑΡΑΓΩΓΟΥ ΣΤΗ ΒΙΟΜΗΧΑΝΙΑ : Μάιος 2016

Ο Γενικός Δείκτης Τιμών Παραγωγού στη Βιομηχανία (σύνολο εγχώριας και εξωτερικής αγοράς) με έτος βάσης 2010=100,0, του μηνός Μαΐου 2016, σε σύγκριση με τον αντίστοιχο δείκτη του Μαΐου 2015, παρουσίασε μείωση 9,3%, έναντι μείωσης 4,6% που σημειώθηκε κατά την ίδια σύγκριση των δεικτών του έτους 2015 προς το 2014 (Πίνακας 1.ΙΙ).

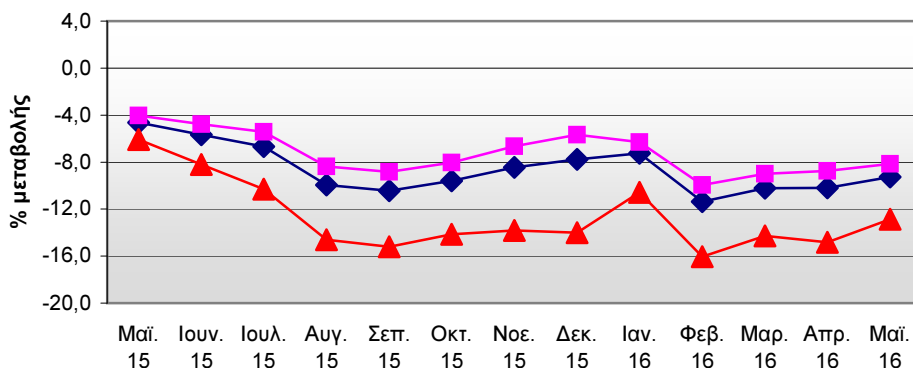
Ο Γενικός Δείκτης κατά τον μήνα Μάιο 2016, σε σύγκριση με τον δείκτη του Απριλίου 2016, παρουσίασε αύξηση 1,8%, έναντι αύξησης 0,7%, που σημειώθηκε κατά την αντίστοιχη σύγκριση των δεικτών του έτους 2015 (Πίνακας 1.Ι).

Ο μέσος Γενικός Δείκτης του δωδεκαμήνου Ιουνίου 2015 - Μαΐου 2016, σε σύγκριση προς τον μέσο γενικό δείκτη του δωδεκαμήνου Ιουνίου 2014 - Μαΐου 2015, παρουσίασε μείωση 8,9%, έναντι μείωσης 3,1%, που σημειώθηκε κατά την αντίστοιχη σύγκριση των προηγούμενων δωδεκαμήνων (Πίνακας 6).

Η χρονοσειρά των Δεικτών Τιμών Παραγωγού στη Βιομηχανία είναι διαθέσιμη στην ιστοσελίδα της ΕΛΣΤΑΤ:

<http://www.statistics.gr/statistics/-/publication/DKT15/->

Εξέλιξη ετήσιων μεταβολών του
Δείκτη Τιμών Παραγωγού στη Βιομηχανία,
Συνόλου, Εγχώριας και Εξωτερικής Αγοράς



Πληροφορίες:

Δ/ση Οικονομικών και
Βραχυχρόνιων Δεικτών
Τμήμα Χονδρικών Τιμών και
Τιμαρίθμων

Ευρυδίκη Βλαχοκώστα

Τηλ: 213 1352742

Fax: 213 1352714

◆ Γενικός Δείκτης Συνόλου Αγοράς
■ Γενικός Δείκτης Εγχώριας Αγοράς
▲ Γενικός Δείκτης Εξωτερικής Αγοράς

1. Ανάλυση μηνιαίων μεταβολών, μηνός Μαΐου 2016 σε σύγκριση με τον Απρίλιο 2016.

Η αύξηση του Γενικού Δείκτη Τιμών Παραγωγού κατά 1,8%, τον μήνα Μάιο 2016, σε σύγκριση με τον αντίστοιχο δείκτη του Απριλίου 2016, οφείλεται στις μεταβολές των δεικτών των επιμέρους αγορών, δηλαδή:

α. Στην αύξηση του Δείκτη Τιμών Παραγωγού Εγχώριας Αγοράς κατά 1,3% (Πίνακας 2.I).

Ειδικότερα, στην αύξηση αυτή συνέβαλαν οι μεταβολές των δεικτών των 2ψήφιων κλάδων (divisions) της ταξινόμησης NACE Rev. 2, ως εξής:

| Κωδικός | Κλάδος | Μεταβολή % |
|---------|---|------------|
| 19 | Παραγωγή οπτάνθρακα και προϊόντων διύλισης πετρελαίου | 9,3 |
| 20 | Παραγωγή χημικών ουσιών και προϊόντων | 0,7 |
| 24 | Παραγωγή βασικών μετάλλων | 0,5 |
| 27 | Κατασκευή ηλεκτρολογικού εξοπλισμού | 0,2 |
| 25 | Κατασκευή μεταλλικών προϊόντων, με εξαίρεση τα μηχανήματα και τα είδη εξοπλισμού | 0,1 |
| 17 | Χαρτοποιία και κατασκευή χάρτινων προϊόντων | -0,1 |
| 16 | Βιομηχανία ξύλου και κατασκευή προϊόντων από ξύλο και φελλό, εκτός από έπιπλα, κατασκευή ειδών καθαθοποιίας και σπαρτοπλεκτικής | -0,1 |
| 23 | Παραγωγή άλλων μη μεταλλικών ορυκτών προϊόντων | -0,3 |
| 35 | Παροχή ηλεκτρικού ρεύματος, φυσικού αερίου, ατμού και κλιματισμού | -0,7 |

β. Στην αύξηση του Δείκτη Τιμών Παραγωγού Εξωτερικής Αγοράς κατά 3,4% (Πίνακας 3.I).

Ειδικότερα, στην αύξηση αυτή συνέβαλαν οι μεταβολές των δεικτών των 2ψήφιων κλάδων (divisions) της ταξινόμησης NACE Rev. 2, ως εξής:

| Κωδικός | Κλάδος | Μεταβολή % |
|---------|--|------------|
| 19 | Παραγωγή οπτάνθρακα και προϊόντων διύλισης πετρελαίου | 13,1 |
| 27 | Κατασκευή ηλεκτρολογικού εξοπλισμού | 1,0 |
| 20 | Παραγωγή χημικών ουσιών και προϊόντων | 0,3 |
| 12 | Παραγωγή προϊόντων καπνού | 0,2 |
| 24 | Παραγωγή βασικών μετάλλων | -0,2 |
| 25 | Κατασκευή μεταλλικών προϊόντων, με εξαίρεση τα μηχανήματα και τα είδη εξοπλισμού | -0,2 |
| 10 | Βιομηχανία τροφίμων | -0,3 |
| 14 | Κατασκευή ειδών ένδυσης | -1,3 |
| 07 | Εξόρυξη μεταλλευμάτων | -4,3 |
| 35 | Παροχή ηλεκτρικού ρεύματος, φυσικού αερίου, ατμού και κλιματισμού | -13,0 |

2. Ανάλυση ετήσιων μεταβολών, μηνός Μαΐου 2016 σε σύγκριση με τον Μάιο 2015.

Η μείωση του Γενικού Δείκτη Τιμών Παραγωγού κατά 9,3%, τον μήνα Μάιο 2016, σε σύγκριση με τον αντίστοιχο δείκτη του Μαΐου 2015, οφείλεται στις μεταβολές των δεικτών των επιμέρους αγορών, δηλαδή:

α. Στη μείωση του Δείκτη Τιμών Παραγωγού Εγχώριας Αγοράς κατά 8,1% (Πίνακας 2.II).

Ειδικότερα, στη μείωση αυτή συνέβαλαν οι μεταβολές των δεικτών των 2ψήφιων κλάδων (divisions) της ταξινόμησης NACE Rev. 2, ως εξής:

| Κωδικός | Κλάδος | Μεταβολή % |
|---------|---|------------|
| 19 | Παραγωγή οπτάνθρακα και προϊόντων διύλισης πετρελαίου | -27,6 |
| 35 | Παροχή ηλεκτρικού ρεύματος, φυσικού αερίου, ατμού και κλιματισμού | -9,7 |
| 27 | Κατασκευή ηλεκτρολογικού εξοπλισμού | -6,2 |
| 24 | Παραγωγή βασικών μετάλλων | -5,0 |
| 17 | Χαρτοποιία και κατασκευή χάρτινων προϊόντων | -2,4 |
| 20 | Παραγωγή χημικών ουσιών και προϊόντων | -0,7 |
| 22 | Κατασκευή προϊόντων από ελαστικό (καουτσούκ) και πλαστικές ύλες | -0,7 |
| 23 | Παραγωγή άλλων μη μεταλλικών ορυκτών προϊόντων | -0,6 |
| 10 | Βιομηχανία τροφίμων | -0,4 |
| 05 | Εξόρυξη άνθρακα και λιγνίτη | 9,0 |

β. Στη μείωση του Δείκτη Τιμών Παραγωγού Εξωτερικής Αγοράς κατά 12,9% (Πίνακας 3.II.)

Ειδικότερα, στη μείωση αυτή συνέβαλαν οι μεταβολές των δεικτών των 2ψήφιων κλάδων (divisions) της ταξινόμησης NACE Rev. 2, ως εξής:

| Κωδικός | Κλάδος | Μεταβολή % |
|---------|--|------------|
| 35 | Παροχή ηλεκτρικού ρεύματος, φυσικού αερίου, ατμού και κλιματισμού | -33,8 |
| 19 | Παραγωγή οπτάνθρακα και προϊόντων διύλισης πετρελαίου | -29,3 |
| 27 | Κατασκευή ηλεκτρολογικού εξοπλισμού | -8,8 |
| 24 | Παραγωγή βασικών μετάλλων | -8,8 |
| 14 | Κατασκευή ειδών ένδυσης | -3,4 |
| 20 | Παραγωγή χημικών ουσιών και προϊόντων | -2,5 |
| 08 | Λοιπά ορυχεία και λατομεία | -2,5 |
| 22 | Κατασκευή προϊόντων από ελαστικό (καουτσούκ) και πλαστικές ύλες | -2,3 |
| 10 | Βιομηχανία τροφίμων | 0,8 |
| 25 | Κατασκευή μεταλλικών προϊόντων, με εξαίρεση τα μηχανήματα και τα είδη εξοπλισμού | 1,5 |

Πίνακας 1: Δείκτης Τιμών Παραγωγού στη Βιομηχανία - Σύνολο Αγοράς

Έτος βάσης: 2010=100,0

I) Μηνιαίες μεταβολές

| Κωδικοί | Κύριες Ομάδες Βιομηχανικών Κλάδων | Συντελεστής Στάθμισης | Μάιος 2016 | Απρίλιος 2016 | Μεταβολή (%) | Μάιος 2015 | Απρίλιος 2015 | Μεταβολή (%) |
|---------|-----------------------------------|-----------------------|------------|---------------|--------------|------------|---------------|--------------|
| 20 | Γενικός Δείκτης | 100.000 | 96,9 | 95,2 | 1,8 | 106,8 | 106,0 | 0,7 |
| 40 | Ενδιάμεσα Αγαθά | 26.426 | 100,1 | 100,0 | 0,1 | 103,6 | 103,8 | -0,2 |
| 50 | Κεφαλαιουχικά Αγαθά | 3.189 | 99,6 | 99,6 | 0,0 | 99,4 | 99,5 | -0,1 |
| 60 | Διαρκή Καταναλωτικά Αγαθά | 1.210 | 99,3 | 99,3 | 0,0 | 100,2 | 100,2 | 0,0 |
| 70 | Αναλώσιμα Καταναλωτικά Αγαθά | 26.878 | 104,2 | 104,2 | 0,0 | 104,2 | 104,0 | 0,2 |
| 90 | Ενεργειακά Αγαθά | 42.298 | 90,0 | 86,0 | 4,7 | 111,2 | 109,3 | 1,7 |

II) Ετήσιες μεταβολές

| Κωδικοί | Κύριες Ομάδες Βιομηχανικών Κλάδων | Συντελεστής Στάθμισης | Μάιος | | | Μεταβολή (%) | |
|---------|-----------------------------------|-----------------------|-------|-------|-------|--------------|-----------|
| | | | 2016 | 2015 | 2014 | 2016/2015 | 2015/2014 |
| 20 | Γενικός Δείκτης | 100.000 | 96,9 | 106,8 | 112,0 | -9,3 | -4,6 |
| 40 | Ενδιάμεσα Αγαθά | 26.426 | 100,1 | 103,6 | 102,2 | -3,4 | 1,3 |
| 50 | Κεφαλαιουχικά Αγαθά | 3.189 | 99,6 | 99,4 | 100,4 | 0,1 | -1,0 |
| 60 | Διαρκή Καταναλωτικά Αγαθά | 1.210 | 99,3 | 100,2 | 100,1 | -0,9 | 0,1 |
| 70 | Αναλώσιμα Καταναλωτικά Αγαθά | 26.878 | 104,2 | 104,2 | 104,4 | 0,0 | -0,2 |
| 90 | Ενεργειακά Αγαθά | 42.298 | 90,0 | 111,2 | 128,9 | -19,0 | -13,8 |

Σημείωση:

1. Οι δείκτες υπολογίζονται με άπειρα δεκαδικά ψηφία και δημοσιεύονται με στρογγυλοποίηση ενός δεκαδικού ψηφίου.

2. Οι ποσοστιαίες μεταβολές υπολογίζονται βάσει δεικτών με πέντε δεκαδικά ψηφία και δημοσιεύονται με στρογγυλοποίηση ενός δεκαδικού ψηφίου.

Πίνακας 2: Δείκτης Τιμών Παραγωγού στη Βιομηχανία - Εγχώρια Αγορά

Έτος βάσης: 2010=100,0

I) Μηνιαίες μεταβολές

| Κωδικοί | Κύριες Ομάδες Βιομηχανικών Κλάδων | Συντελεστής Στάθμισης | Μάιος 2016 | Απρίλιος 2016 | Μεταβολή (%) | Μάιος 2015 | Απρίλιος 2015 | Μεταβολή (%) |
|---------|-----------------------------------|-----------------------|------------|---------------|--------------|------------|---------------|--------------|
| 20 | Γενικός Δείκτης | 75.379 | 99,3 | 98,0 | 1,3 | 108,1 | 107,4 | 0,6 |
| 40 | Ενδιάμεσα Αγαθά | 16.979 | 101,2 | 101,2 | 0,1 | 103,5 | 103,6 | -0,1 |
| 50 | Κεφαλαιουχικά Αγαθά | 2.589 | 98,8 | 98,8 | 0,0 | 98,9 | 99,0 | -0,1 |
| 60 | Διαρκή Καταναλωτικά Αγαθά | 972 | 100,0 | 100,0 | 0,0 | 100,5 | 100,5 | 0,0 |
| 70 | Αναλώσιμα Καταναλωτικά Αγαθά | 21.803 | 103,6 | 103,5 | 0,1 | 103,6 | 103,4 | 0,2 |
| 90 | Ενεργειακά Αγαθά | 33.036 | 95,5 | 92,6 | 3,1 | 114,4 | 113,0 | 1,3 |

II) Ετήσιες μεταβολές

| Κωδικοί | Κύριες Ομάδες Βιομηχανικών Κλάδων | Συντελεστής Στάθμισης | Μάιος | | | Μεταβολή (%) | |
|---------|-----------------------------------|-----------------------|-------|-------|-------|--------------|-----------|
| | | | 2016 | 2015 | 2014 | 2016/2015 | 2015/2014 |
| 20 | Γενικός Δείκτης | 75.379 | 99,3 | 108,1 | 112,7 | -8,1 | -4,0 |
| 40 | Ενδιάμεσα Αγαθά | 16.979 | 101,2 | 103,5 | 102,8 | -2,2 | 0,7 |
| 50 | Κεφαλαιουχικά Αγαθά | 2.589 | 98,8 | 98,9 | 100,3 | -0,1 | -1,4 |
| 60 | Διαρκή Καταναλωτικά Αγαθά | 972 | 100,0 | 100,5 | 100,1 | -0,5 | 0,4 |
| 70 | Αναλώσιμα Καταναλωτικά Αγαθά | 21.803 | 103,6 | 103,6 | 103,5 | 0,0 | 0,0 |
| 90 | Ενεργειακά Αγαθά | 33.036 | 95,5 | 114,4 | 128,7 | -16,5 | -11,1 |

Σημείωση:

1. Οι δείκτες υπολογίζονται με άπειρα δεκαδικά ψηφία και δημοσιεύονται με στρογγυλοποίηση ενός δεκαδικού ψηφίου.

2. Οι ποσοστιαίες μεταβολές υπολογίζονται βάσει δεικτών με πέντε δεκαδικά ψηφία και δημοσιεύονται με στρογγυλοποίηση ενός δεκαδικού ψηφίου.

Πίνακας 3: Δείκτης Τιμών Παραγωγού στη Βιομηχανία - Εξωτερική Αγορά

Έτος βάσης: 2010=100,0

I) Μηνιαίες μεταβολές

| Κωδικοί | Κύριες Ομάδες Βιομηχανικών Κλάδων | Συντελεστής Στάθμισης | Μάιος 2016 | Απρίλιος 2016 | Μεταβολή (%) | Μάιος 2015 | Απρίλιος 2015 | Μεταβολή (%) |
|---------|-----------------------------------|-----------------------|------------|---------------|--------------|------------|---------------|--------------|
| 20 | Γενικός Δείκτης | 24.621 | 89,5 | 86,6 | 3,4 | 102,7 | 101,6 | 1,1 |
| 40 | Ενδιάμεσα Αγαθά | 9.447 | 98,0 | 98,0 | 0,0 | 103,8 | 104,0 | -0,3 |
| 50 | Κεφαλαιουχικά Αγαθά | 599 | 103,0 | 103,2 | -0,2 | 101,8 | 102,0 | -0,2 |
| 60 | Διαρκή Καταναλωτικά Αγαθά | 238 | 96,5 | 96,6 | -0,1 | 99,0 | 99,0 | 0,0 |
| 70 | Αναλώσιμα Καταναλωτικά Αγαθά | 5.075 | 106,7 | 107,1 | -0,3 | 106,8 | 106,9 | -0,1 |
| 90 | Ενεργειακά Αγαθά | 9.262 | 70,4 | 62,3 | 12,9 | 99,6 | 96,3 | 3,4 |

II) Ετήσιες μεταβολές

| Κωδικοί | Κύριες Ομάδες Βιομηχανικών Κλάδων | Συντελεστής Στάθμισης | Μάιος | | | Μεταβολή (%) | |
|---------|-----------------------------------|-----------------------|-------|-------|-------|--------------|-----------|
| | | | 2016 | 2015 | 2014 | 2016/2015 | 2015/2014 |
| 20 | Γενικός Δείκτης | 24.621 | 89,5 | 102,7 | 109,4 | -12,9 | -6,1 |
| 40 | Ενδιάμεσα Αγαθά | 9.447 | 98,0 | 103,8 | 101,0 | -5,6 | 2,7 |
| 50 | Κεφαλαιουχικά Αγαθά | 599 | 103,0 | 101,8 | 100,9 | 1,3 | 0,9 |
| 60 | Διαρκή Καταναλωτικά Αγαθά | 238 | 96,5 | 99,0 | 99,9 | -2,5 | -0,9 |
| 70 | Αναλώσιμα Καταναλωτικά Αγαθά | 5.075 | 106,7 | 106,8 | 107,6 | 0,0 | -0,8 |
| 90 | Ενεργειακά Αγαθά | 9.262 | 70,4 | 99,6 | 130,2 | -29,3 | -23,5 |

Σημείωση:

1. Οι δείκτες υπολογίζονται με άπειρα δεκαδικά ψηφία και δημοσιεύονται με στρογγυλοποίηση ενός δεκαδικού ψηφίου.

2. Οι ποσοστιαίες μεταβολές υπολογίζονται βάσει δεικτών με πέντε δεκαδικά ψηφία και δημοσιεύονται με στρογγυλοποίηση ενός δεκαδικού ψηφίου.

Πίνακας 4: Δείκτης Τιμών Παραγωγού στη Βιομηχανία - Εξωτερική Αγορά, Χώρες Ευρωζώνης

Έτος βάσης: 2010=100,0

I) Μηνιαίες μεταβολές

| Κωδικοί | Κύριες Ομάδες Βιομηχανικών Κλάδων | Συντελεστής Στάθμισης | Μάιος 2016 | Απρίλιος 2016 | Μεταβολή (%) | Μάιος 2015 | Απρίλιος 2015 | Μεταβολή (%) |
|---------|-----------------------------------|-----------------------|------------|---------------|--------------|------------|---------------|--------------|
| 20 | Γενικός Δείκτης | 8.443 | 97,6 | 96,8 | 0,8 | 104,4 | 104,0 | 0,4 |
| 40 | Ενδιάμεσα Αγαθά | 4.079 | 98,0 | 98,2 | -0,2 | 104,2 | 104,1 | 0,0 |
| 50 | Κεφαλαιουχικά Αγαθά | 198 | 104,0 | 104,0 | 0,0 | 101,8 | 101,8 | 0,0 |
| 60 | Διαρκή Καταναλωτικά Αγαθά | 136 | 93,3 | 93,3 | 0,0 | 98,8 | 98,8 | 0,0 |
| 70 | Αναλώσιμα Καταναλωτικά Αγαθά | 3.019 | 107,1 | 107,3 | -0,2 | 107,2 | 107,1 | 0,0 |
| 90 | Ενεργειακά Αγαθά | 1.011 | 66,6 | 58,9 | 13,0 | 98,3 | 94,9 | 3,6 |

II) Ετήσιες μεταβολές

| Κωδικοί | Κύριες Ομάδες Βιομηχανικών Κλάδων | Συντελεστής Στάθμισης | Μάιος | | | Μεταβολή (%) | |
|---------|-----------------------------------|-----------------------|-------|-------|-------|--------------|-----------|
| | | | 2016 | 2015 | 2014 | 2016/2015 | 2015/2014 |
| 20 | Γενικός Δείκτης | 8.443 | 97,6 | 104,4 | 105,6 | -6,6 | -1,1 |
| 40 | Ενδιάμεσα Αγαθά | 4.079 | 98,0 | 104,2 | 101,3 | -5,9 | 2,9 |
| 50 | Κεφαλαιουχικά Αγαθά | 198 | 104,0 | 101,8 | 101,2 | 2,1 | 0,7 |
| 60 | Διαρκή Καταναλωτικά Αγαθά | 136 | 93,3 | 98,8 | 99,9 | -5,6 | -1,1 |
| 70 | Αναλώσιμα Καταναλωτικά Αγαθά | 3.019 | 107,1 | 107,2 | 108,2 | -0,1 | -1,0 |
| 90 | Ενεργειακά Αγαθά | 1.011 | 66,6 | 98,3 | 127,6 | -32,3 | -22,9 |

Σημείωση:

1. Οι δείκτες υπολογίζονται με άπειρα δεκαδικά ψηφία και δημοσιεύονται με στρογγυλοποίηση ενός δεκαδικού ψηφίου.

2. Οι ποσοστιαίες μεταβολές υπολογίζονται βάσει δεικτών με πέντε δεκαδικά ψηφία και δημοσιεύονται με στρογγυλοποίηση ενός δεκαδικού ψηφίου.

Πίνακας 5: Δείκτης Τιμών Παραγωγού στη Βιομηχανία - Εξωτερική Αγορά, Χώρες εκτός Ευρωζώνης

Έτος βάσης: 2010=100,0

I) Μηνιαίες μεταβολές

| Κωδικοί | Κύριες Ομάδες Βιομηχανικών Κλάδων | Συντελεστής Στάθμισης | Μάιος 2016 | Απρίλιος 2016 | Μεταβολή (%) | Μάιος 2015 | Απρίλιος 2015 | Μεταβολή (%) |
|---------|-----------------------------------|-----------------------|------------|---------------|--------------|------------|---------------|--------------|
| 20 | Γενικός Δείκτης | 16.178 | 85,3 | 81,2 | 5,0 | 101,8 | 100,4 | 1,4 |
| 40 | Ενδιάμεσα Αγαθά | 5.368 | 97,9 | 97,8 | 0,1 | 103,4 | 104,0 | -0,5 |
| 50 | Κεφαλαιουχικά Αγαθά | 401 | 102,6 | 102,9 | -0,3 | 101,7 | 102,0 | -0,3 |
| 60 | Διαρκή Καταναλωτικά Αγαθά | 101 | 100,9 | 101,2 | -0,3 | 99,3 | 99,3 | 0,0 |
| 70 | Αναλώσιμα Καταναλωτικά Αγαθά | 2.056 | 106,3 | 106,7 | -0,4 | 106,2 | 106,5 | -0,3 |
| 90 | Ενεργειακά Αγαθά | 8.251 | 70,8 | 62,8 | 12,9 | 99,7 | 96,5 | 3,3 |

II) Ετήσιες μεταβολές

| Κωδικοί | Κύριες Ομάδες Βιομηχανικών Κλάδων | Συντελεστής Στάθμισης | Μάιος | | | Μεταβολή (%) | |
|---------|-----------------------------------|-----------------------|-------|-------|-------|--------------|-----------|
| | | | 2016 | 2015 | 2014 | 2016/2015 | 2015/2014 |
| 20 | Γενικός Δείκτης | 16.178 | 85,3 | 101,8 | 111,9 | -16,2 | -9,0 |
| 40 | Ενδιάμεσα Αγαθά | 5.368 | 97,9 | 103,4 | 100,9 | -5,3 | 2,6 |
| 50 | Κεφαλαιουχικά Αγαθά | 401 | 102,6 | 101,7 | 100,7 | 0,9 | 1,0 |
| 60 | Διαρκή Καταναλωτικά Αγαθά | 101 | 100,9 | 99,3 | 99,9 | 1,5 | -0,6 |
| 70 | Αναλώσιμα Καταναλωτικά Αγαθά | 2.056 | 106,3 | 106,2 | 106,9 | 0,1 | -0,7 |
| 90 | Ενεργειακά Αγαθά | 8.251 | 70,8 | 99,7 | 130,6 | -29,0 | -23,6 |

Σημείωση:

1. Οι δείκτες υπολογίζονται με άπειρα δεκαδικά ψηφία και δημοσιεύονται με στρογγυλοποίηση ενός δεκαδικού ψηφίου.

2. Οι ποσοστιαίες μεταβολές υπολογίζονται βάσει δεικτών με πέντε δεκαδικά ψηφία και δημοσιεύονται με στρογγυλοποίηση ενός δεκαδικού ψηφίου.

Πίνακας 6: Μεταβολές Δείκτη Τιμών Παραγωγού στη Βιομηχανία

Έτος βάσης: 2010=100,0

| Έτος και μήνας | Γενικός Δείκτης | Μεταβολή (%) από μήνα σε μήνα (μηνιαίες μεταβολές) | Μεταβολή (%) με αντίστοιχο δείκτη προηγούμενου έτους (ετήσιες μεταβολές) | Μέσος δείκτης τελευταίου δωδεκαμήνου (κινητός μέσος) | Μεταβολή (%) μέσου δείκτη δωδεκαμήνου με αντίστοιχο δείκτη προηγούμενου δωδεκαμήνου (μέσες ετήσιες μεταβολές) |
|----------------------|-----------------|--|--|--|---|
| 2013 : | | | | | |
| 1 | 112,2 | 0,7 | 0,0 | 112,8 | 4,1 |
| 2 | 114,0 | 1,6 | 0,8 | 112,9 | 3,6 |
| 3 | 112,7 | -1,1 | -1,5 | 112,8 | 2,9 |
| 4 | 111,2 | -1,3 | -2,7 | 112,5 | 2,3 |
| 5 | 111,3 | 0,1 | -1,1 | 112,4 | 1,8 |
| 6 | 111,2 | -0,1 | 0,6 | 112,5 | 1,6 |
| 7 | 112,1 | 0,8 | -0,5 | 112,4 | 1,2 |
| 8 | 112,3 | 0,1 | -2,0 | 112,2 | 0,5 |
| 9 | 112,0 | -0,3 | -1,7 | 112,1 | 0,0 |
| 10 | 111,0 | -0,9 | -1,6 | 111,9 | -0,5 |
| 11 | 111,0 | 0,0 | -0,7 | 111,9 | -0,7 |
| 12 | 111,2 | 0,2 | -0,2 | 111,8 | -0,9 |
| <i>Μέσος Ετήσιος</i> | <i>111,8</i> | | | <i>111,8</i> | <i>-0,9</i> |
| 2014 : | | | | | |
| 1 | 111,3 | 0,1 | -0,9 | 111,8 | -1,0 |
| 2 | 110,1 | -1,1 | -3,5 | 111,4 | -1,3 |
| 3 | 110,5 | 0,4 | -2,0 | 111,2 | -1,4 |
| 4 | 111,7 | 1,1 | 0,4 | 111,3 | -1,1 |
| 5 | 112,0 | 0,3 | 0,6 | 111,3 | -1,0 |
| 6 | 112,4 | 0,4 | 1,1 | 111,4 | -0,9 |
| 7 | 111,8 | -0,6 | -0,3 | 111,4 | -0,9 |
| 8 | 111,6 | -0,2 | -0,6 | 111,4 | -0,8 |
| 9 | 111,6 | 0,0 | -0,3 | 111,3 | -0,7 |
| 10 | 110,0 | -1,5 | -0,9 | 111,2 | -0,6 |
| 11 | 108,5 | -1,4 | -2,3 | 111,0 | -0,7 |
| 12 | 104,5 | -3,7 | -6,0 | 110,5 | -1,2 |
| <i>Μέσος Ετήσιος</i> | <i>110,5</i> | | | <i>110,5</i> | <i>-1,2</i> |
| 2015 : | | | | | |
| 1 | 100,6 | -3,7 | -9,6 | 109,6 | -1,9 |
| 2 | 104,8 | 4,2 | -4,8 | 109,1 | -2,1 |
| 3 | 105,6 | 0,8 | -4,4 | 108,7 | -2,2 |
| 4 | 106,0 | 0,3 | -5,1 | 108,3 | -2,7 |
| 5 | 106,8 | 0,7 | -4,6 | 107,8 | -3,1 |
| 6 | 106,0 | -0,7 | -5,7 | 107,3 | -3,7 |
| 7 | 104,3 | -1,6 | -6,7 | 106,7 | -4,2 |
| 8 | 100,5 | -3,7 | -9,9 | 105,8 | -5,0 |
| 9 | 100,0 | -0,5 | -10,4 | 104,8 | -5,9 |
| 10 | 99,4 | -0,6 | -9,6 | 103,9 | -6,6 |
| 11 | 99,3 | -0,1 | -8,5 | 103,1 | -7,1 |
| 12 | 96,4 | -3,0 | -7,8 | 102,5 | -7,2 |
| <i>Μέσος Ετήσιος</i> | <i>102,5</i> | | | <i>102,5</i> | <i>-7,2</i> |
| 2016 : | | | | | |
| 1 | 93,3 | -3,2 | -7,3 | 101,9 | -7,0 |
| 2 | 92,9 | -0,4 | -11,4 | 100,9 | -7,6 |
| 3 | 94,8 | 2,1 | -10,2 | 100,0 | -8,1 |
| 4 | 95,2 | 0,4 | -10,2 | 99,1 | -8,5 |
| 5 | 96,9 | 1,8 | -9,3 | 98,2 | -8,9 |
| 6 | | | | | |
| 7 | | | | | |
| 8 | | | | | |
| 9 | | | | | |
| 10 | | | | | |
| 11 | | | | | |
| 12 | | | | | |
| <i>Μέσος Ετήσιος</i> | | | | | |

Σημείωση:

1. Οι δείκτες υπολογίζονται με άπειρα δεκαδικά ψηφία και δημοσιεύονται με στρογγυλοποίηση ενός δεκαδικού ψηφίου.

2. Οι ποσοστιαίες μεταβολές υπολογίζονται βάσει δεικτών με πέντε δεκαδικά ψηφία και δημοσιεύονται με στρογγυλοποίηση ενός δεκαδικού ψηφίου.

ΜΕΘΟΔΟΛΟΓΙΚΕΣ ΣΗΜΕΙΩΣΕΙΣ

| | |
|---|--|
| Γενικά | Ο Δείκτης Τιμών Παραγωγού στη Βιομηχανία, με τη σημερινή του μορφή, καταρτίζεται από τον Φεβρουάριο 2005, οπότε και αντικατέστησε τον μέχρι τότε καταρτιζόμενο (από το 1963) Δείκτη Τιμών Χονδρικής Τελικών Προϊόντων. |
| Σκοπός του δείκτη | Ο Δείκτης Τιμών Παραγωγού στη Βιομηχανία έχει ως σκοπό τη μέτρηση της μηνιαίας μεταβολής των τιμών των βιομηχανικών προϊόντων που παράγονται στο εσωτερικό της Χώρας και διατίθενται στην εγχώρια και στην εξωτερική αγορά. |
| Χρησιμοποιούμενοι ορισμοί | <p>Ο Δείκτης Τιμών Παραγωγού στη Βιομηχανία είναι μηνιαίος δείκτης και αποτελεί σύνθεση των επί μέρους δεικτών τιμών παραγωγού εγχώριας και εξωτερικής αγοράς. Ο δείκτης της εξωτερικής αγοράς προκύπτει από τη σύνθεση των επί μέρους δεικτών τιμών Ευρωζώνης και εκτός Ευρωζώνης, ανάλογα με τη διάκριση των χωρών προορισμού των εξαγωγών.</p> <p>Για τις τιμές των προϊόντων, που διατίθενται στην εγχώρια αγορά, συλλέγονται οι βασικές τιμές πώλησης, δηλαδή οι τιμές χωρίς το ΦΠΑ και παρόμοιους εκπεστέους φόρους που συνδέονται άμεσα με τον κύκλο εργασιών, καθώς και χωρίς άλλους δασμούς ή φόρους στα προϊόντα, περιλαμβάνοντας όμως τις τυχόν επιδοτήσεις στο προϊόν. Για τις τιμές των προϊόντων που διατίθενται στην εξωτερική αγορά, συλλέγονται τιμές FOB (free on board) και περιλαμβάνουν όλες τις επιβαρύνσεις μέχρι την φόρτωση του εμπορεύματος στο μέσο μεταφοράς για τον προορισμό εξαγωγής του.</p> <p>Οι τιμές που επιλέγονται για την κατάρτιση του δείκτη αναφέρονται, κυρίως, στις συναλλαγές μεταξύ των επιχειρήσεων που παράγουν και πωλούν τα επιλεγμένα προς τιμοληψία είδη και των επιχειρήσεων που αγοράζουν αυτά, ανεξάρτητα εάν τα είδη αυτά στη συνέχεια χρησιμοποιηθούν ως πρώτες ύλες για την παραγωγή άλλων προϊόντων ή μεταπωληθούν.</p> |
| Νομικό πλαίσιο | Ο Δείκτης Τιμών Παραγωγού στη Βιομηχανία καταρτίζεται στο πλαίσιο εφαρμογής του Κανονισμού (ΕΚ) του Συμβουλίου αριθ.1165/98 "περί βραχυπρόθεσμων στατιστικών", όπως αυτός τροποποιήθηκε από τον Κανονισμό (ΕΚ) αριθμ.1158/05 του Ευρωπαϊκού Κοινοβουλίου και του Συμβουλίου. Επιπλέον, ο εν λόγω δείκτης καταρτίζεται στο πλαίσιο εφαρμογής του Κανονισμού (ΕΚ) αριθμ.1893/2006 του Ευρωπαϊκού Κοινοβουλίου και του Συμβουλίου, του Κανονισμού (ΕΚ) αριθμ.656/2007 της Επιτροπής, καθώς και του Κανονισμού (ΕΚ) αριθμ.451/2008 του Συμβουλίου. |
| Περίοδος αναφοράς | Μήνας |
| Έτος βάσης | 2010=100,0. |
| Αναθεώρηση | Ο Δείκτης Τιμών Παραγωγού στη Βιομηχανία είναι δείκτης σταθερής βάσης. Η ισχύουσα αναθεώρηση του δείκτη με νέο έτος βάσης 2010=100,0, έγινε στο πλαίσιο εφαρμογής του Κανονισμού (ΕΚ) του Συμβουλίου αριθ.1165/98, σύμφωνα με τον οποίο οι βραχυχρόνιοι δείκτες αναθεωρούνται κάθε πέντε (5) χρόνια, με έτος βάσης που λήγει σε 0 ή 5. |
| Στατιστικές ταξινομήσεις | Σε επίπεδο κλάδων οικονομικών δραστηριοτήτων χρησιμοποιείται η νέα ταξινόμηση NACE Rev. 2, της Eurostat (Κανονισμός 1893/2006), ενώ σε επίπεδο κύριων ομάδων βιομηχανικών κλάδων η ομαδοποίηση των 2ψήφιων και 3ψήφιων κλάδων, της ταξινόμησης NACE Rev. 2, γίνεται σύμφωνα με τον Κανονισμό 656/2007 της Επιτροπής. Σε επίπεδο προϊόντων χρησιμοποιείται η ταξινόμηση CPA 2008 της Eurostat (Κανονισμός 451/2008). |
| Γεωγραφική κάλυψη | Το σύνολο της Χώρας, με στοιχεία τιμών από 41 Νομούς. |
| Κάλυψη κλάδων οικονομικών δραστηριοτήτων | Ο δείκτης καλύπτει όλους τους τομείς της βιομηχανίας (ορυχεία & μεταλλεία, μεταποίηση, ηλεκτρικό ρεύμα & φυσικό αέριο, υπηρεσίες επεξεργασίας και παροχής νερού), τις κύριες ομάδες βιομηχανικών κλάδων, όλα τα επίπεδα κλάδων οικονομικών δραστηριοτήτων καθώς και τα παραγόμενα προϊόντα. |
| Διενεργούμενη έρευνα | Οι τιμές συγκεντρώνονται από περίπου 1.000 επιχειρήσεις, ενώ ο συνολικός αριθμός παρατηρήσεων (τιμών) ανέρχεται στις 2500. Συγκεκριμένα παρακολουθούνται 407 προϊόντα εγχώριας αγοράς και 174 προϊόντα εξωτερικής αγοράς, από τα οποία 151 διατίθενται σε χώρες της Ευρωζώνης και 156 διατίθενται σε χώρες εκτός Ευρωζώνης. |
| Δημοσίευση στοιχείων | Τα στοιχεία του Δείκτη Τιμών Παραγωγού στη Βιομηχανία, με έτος βάσης 2010=100,0 , δημοσιεύονται από τον Φεβρουάριο 2015 με πρώτο μήνα αναφοράς τον Ιανουάριο 2015. Η διάθεση των χρονοσειρών του δείκτη με έτος βάσης 2010=100,0 γίνεται αναδρομικά, από τον Ιανουάριο του 2000. |
| Παραπομπές | Περισσότερες πληροφορίες σχετικά με τη μεθοδολογία κατάρτισης και υπολογισμού του Δείκτη Τιμών Παραγωγού στη Βιομηχανία, καθώς και στοιχεία χρονολογικών σειρών του δείκτη διατίθενται στην ιστοσελίδα της ΕΛΣΤΑΤ: http://www.statistics.gr/statistics/-/publication/DKT15/ |