



Αθήνα, 9.1.2004

Δ Ε Λ Τ Ι Ο Τ Υ Π Ο Υ

ΔΕΙΚΤΕΣ ΤΙΜΩΝ ΕΙΣΡΟΩΝ & ΕΚΡΟΩΝ ΣΤΗ ΓΕΩΡΓΙΑ – ΚΤΗΝΟΤΡΟΦΙΑ

ΣΕΠΤΕΜΒΡΙΟΣ 2003

Η παρούσα ανακοίνωση γίνεται στις 9-1-2004, αντί της προγραμματισμένης ημερομηνίας 14-11-2003 λόγω της απεργίας του προσωπικού της Γ.Γ.ΕΣΥΕ.

Η Δ/ση Οικονομικών & Βραχυχρόνιων Δεικτών της Γενικής Γραμματείας της Εθνικής Στατιστικής Υπηρεσίας της Ελλάδος ανακοινώνει ότι βάσει προσωρινών στοιχείων, ο γενικός δείκτης τιμών εκροών του τομέα της γεωργίας-κτηνοτροφίας κατά το μήνα Σεπτέμβριο 2003 σε σύγκριση με το μήνα Σεπτέμβριο 2002, παρουσίασε αύξηση 6,4%, έναντι αυξήσεων 5,7% και 7,3%, που είχαν σημειωθεί κατά τις συγκρίσεις στους αντίστοιχους μήνες των ετών 2002 και 2001.

Από τη σύγκριση του γενικού δείκτη τιμών εκροών του μηνός Σεπτεμβρίου 2003 προς τον προηγούμενο μήνα Αύγουστο 2003, προκύπτει αύξηση 2,5%, έναντι αυξήσεων 2,8% και 0,5%, που σημειώθηκαν κατά τις συγκρίσεις στους αντίστοιχους μήνες των ετών 2002 και 2001.

Ο γενικός δείκτης τιμών εκροών, εντός της περιόδου Ιανουαρίου-Σεπτεμβρίου 2003 (σύγκριση του δείκτη τιμών Σεπτεμβρίου 2003 προς το δείκτη τιμών Δεκεμβρίου 2002), παρουσίασε αύξηση 5,6%, έναντι μείωσης 6,3% και αύξησης 3,0%, που σημειώθηκαν κατά τις συγκρίσεις στους αντίστοιχους μήνες των ετών 2002 και 2001.

Η αύξηση του γενικού δείκτη τιμών εκροών στη γεωργία-κτηνοτροφία κατά 2,5% το μήνα Σεπτέμβριο 2003 σε σύγκριση με τον προηγούμενο μήνα Αύγουστο 2003, οφείλεται στις ακόλουθες ποσοστιαίες μεταβολές (%):

Φυτική παραγωγή	3,3%
- Δημητριακά και ρύζι	0,5%
- Βολβοί και ριζώματα	-3,0%
- Νωπά λαχανικά	5,7%
- Νωπά φρούτα και εσπεριδοειδή	5,5%
- Ξηροί καρποί	2,1%
- Οίνος	4,8%

- Όσπρια	10,4%
- Ελαιοκομικά προϊόντα	6,2%
- Βιομηχανικά φυτά	-2,4%
- Κτηνοτροφικά φυτά	0,4%
- Άνθη	1,9%
Ζωική παραγωγή	0,4%
- Κρέατα	0,6%
μοσχάρι	0,6%
βοδινό	2,4%
χοιρινό	-0,2%
αρνί	2,1%
κατσίκι	2,2%
πρόβατο	-0,9%
αίγα	-0,6%
κουνέλι	0,1%
κοτόπουλο	4,4%
- Αυγά	1,7%
- Λοιπά πρωτογενή προϊόντα	-0,5%

Οι λοιποί δείκτες τιμών εκροών, δεν παρουσίασαν αξιόλογη μεταβολή και είχαν μικρότερη επίδραση στη διαμόρφωση του γενικού δείκτη τιμών εκροών.

Επίσης, ο γενικός δείκτης τιμών εισροών του τομέα της γεωργίας-κτηνοτροφίας κατά το μήνα Σεπτέμβριο 2003 σε σύγκριση με το μήνα Σεπτέμβριο 2002, παρουσίασε αύξηση 3,6%, έναντι αυξήσεων 3,3% και 1,1%, που είχαν σημειωθεί κατά τις συγκρίσεις στους αντίστοιχους μήνες των ετών 2002 και 2001.

Από τη σύγκριση του γενικού δείκτη τιμών εισροών του μηνός Σεπτεμβρίου 2003 προς τον προηγούμενο μήνα Αύγουστο 2003 προκύπτει αύξηση 0,4%, έναντι αυξήσεων 0,6% και 0,1%, που σημειώθηκαν κατά τις συγκρίσεις στους αντίστοιχους μήνες των ετών 2002 και 2001.

Ο γενικός δείκτης τιμών εισροών, εντός της περιόδου Ιανουαρίου-Σεπτεμβρίου 2003 (σύγκριση του δείκτη τιμών Σεπτεμβρίου 2003 προς το δείκτη τιμών Δεκεμβρίου 2002) παρουσίασε αύξηση 2,9%, έναντι αυξήσεων 3,7% και 0,1%, που σημειώθηκαν κατά τις συγκρίσεις στους αντίστοιχους μήνες των ετών 2002 και 2001.

Η αύξηση του γενικού δείκτη τιμών εισροών στη γεωργία-κτηνοτροφία κατά 0,4% το μήνα Σεπτέμβριο 2003 σε σύγκριση με τον προηγούμενο μήνα Αύγουστο 2003, οφείλεται στις ακόλουθες ποσοστιαίες μεταβολές (%):

Αναλώσιμα μέσα	0,4%
- Σπόροι	0,5%
- Ενέργεια και λιπαντικά	-0,7%
πετρέλαιο	-1,2%
βενζίνη	-1,7%
- Λιπάσματα	0,9%
- Γεωργικά φάρμακα	0,1%
- Κτηνιατρικά φάρμακα	0,6%
- Ζωοτροφές	0,8%
- Εργαλεία και εφόδια	0,2%
- Συντήρηση και επισκευή μηχανολογικού εξοπλισμού και εγκαταστάσεων	0,1%

- Συντήρηση και επισκευή κτιριακών εγκαταστάσεων	0,2%
Σχηματισμός πάγιου κεφαλαίου	0,4%
Μηχανήματα και εξοπλισμός	0,5%
- Μηχανήματα συγκομιδής	0,8%
- Μηχανήματα και εγκαταστάσεις	0,2%
- Γεωργικοί ελκυστήρες	0,4%
- Λοιπά οχήματα	0,8%
Γεωργικά κτίρια	0,1%

Οι λοιποί δείκτες τιμών εισροών, δεν παρουσίασαν αξιόλογες μεταβολές και είχαν μικρότερη επίδραση στη διαμόρφωση του δείκτη τιμών εισροών.

Στους πίνακες που ακολουθούν, εμφανίζονται αναλυτικά οι δείκτες τιμών εκροών και εισροών στη γεωργία - κτηνοτροφία, σε σχέση με τον προηγούμενο μήνα και τους αντίστοιχους μήνες των δύο (2) προηγούμενων ετών. Επίσης, στα γραφήματα εμφανίζονται οι μηνιαίες μεταβολές των γενικών δεικτών τιμών εισροών και εκροών από τον Ιανουάριο 2001, και, οι ετήσιες μεταβολές των μηνιαίων δεικτών εισροών και εκροών (σύγκριση με τον αντίστοιχο μήνα του προηγούμενου έτους), από τον Ιανουάριο 1996.

Πίνακας 1. Δείκτες τιμών εκροών στη γεωργία - κτηνοτροφία (χωρίς εισοδηματικές ενισχύσεις)
1995=100

Ομάδες, υποομάδες προϊόντων	2003			2002			2001		
	Σεπτέμβριος	Αύγουστος	%	Σεπτέμβριος	Αύγουστος	%	Σεπτέμβριος	Αύγουστος	%
Γενικός δείκτης	132,6	129,3	2,5	124,5	121,1	2,8	117,9	117,3	0,5
Φυτική παραγωγή	138,5	134,0	3,3	127,5	122,7	3,9	116,1	115,3	0,7
1 Δημητριακά και ρύζι	111,4	110,8	0,5	113,4	113,0	0,4	113,6	112,9	0,7
2 Βολβοί και ριζώματα	125,4	129,3	-3,0	98,3	90,3	8,8	121,0	124,1	-2,5
3 Νωπά λαχανικά	139,8	132,3	5,7	150,0	134,4	11,6	136,4	119,3	14,3
4 Νωπά φρούτα και εσπεριδοειδή	196,5	186,3	5,5	171,6	165,3	3,8	137,1	135,8	1,0
5 Ξηροί καρποί	140,3	137,4	2,1	125,0	125,3	-0,2	116,8	119,2	-2,0
6 Οίνος	133,3	127,2	4,8	121,4	121,6	-0,2	119,3	121,0	-1,4
7 Σπόροι	112,1	112,1	0,0	102,9	104,9	-2,0	101,0	100,8	0,2
8 Όσπρια	157,5	142,7	10,4	116,6	115,2	1,2	113,1	114,0	-0,8
9 Ελαιοκομικά προϊόντα	125,0	117,7	6,2	107,0	106,5	0,5	100,1	99,1	0,9
10 Βιομηχανικά φυτά	102,6	105,1	-2,4	98,7	94,6	4,3	81,8	103,8	-21,2
11 Κτηνοτροφικά φυτά	158,8	158,2	0,4	123,0	122,9	0,1	109,7	110,1	-0,4
12 Άνθη	138,4	135,7	1,9	121,0	120,2	0,7	103,9	101,5	2,4
Ζωϊκή παραγωγή	119,3	118,9	0,4	117,8	117,7	0,1	121,8	121,7	0,1
1 Κρέατα	120,1	119,4	0,6	117,7	117,5	0,1	128,6	128,3	0,3
2 Γάλα	111,4	111,4	0,0	111,6	111,4	0,2	109,0	109,2	-0,2
3 Αυγά	142,5	140,2	1,7	139,3	139,9	-0,5	134,8	133,9	0,6
4 Λοιπά πρωτογενή προϊόντα	160,5	161,3	-0,5	155,3	155,2	0,1	147,3	147,3	0,0

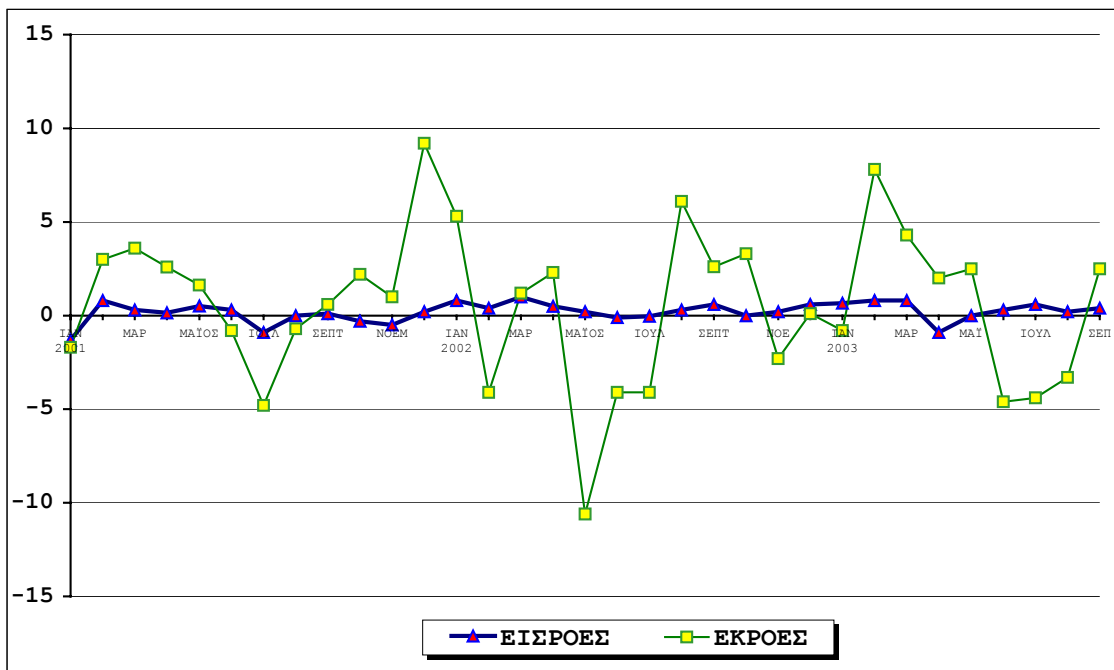
Πίνακας 1α. Δείκτες τιμών των ομάδων των εκροών :
νωπών λαχανικών, νωπών φρούτων-εσπεριδοειδών και κρεάτων,
λόγω μηνιαίας εποχικότητας (μεταβλητό καλάθι παραγωγής),
1995=100

Ομάδες	Σ Ε Π Τ Ε Μ Β Ρ Ι Ο Σ								
	2003	2002	%	2002	2001	%	2001	2000	%
1 Νωπά λαχανικά	139,8	150,0	-6,8	150,0	136,4	9,9	136,4	128,0	6,6
Νωπά φρούτα	196,0	171,2	14,5	171,2	136,7	25,2	136,7	117,2	16,7
Εσπεριδοειδή	212,3	181,5	17,0	181,5	149,9	21,0	149,9	160,6	-6,7
2 Νωπά φρούτα - Εσπεριδοειδή	196,5	171,6	14,5	171,6	137,1	25,1	137,1	118,6	15,6
3 Κρέατα	120,1	117,7	2,1	117,7	128,6	-8,5	128,6	113,5	13,3

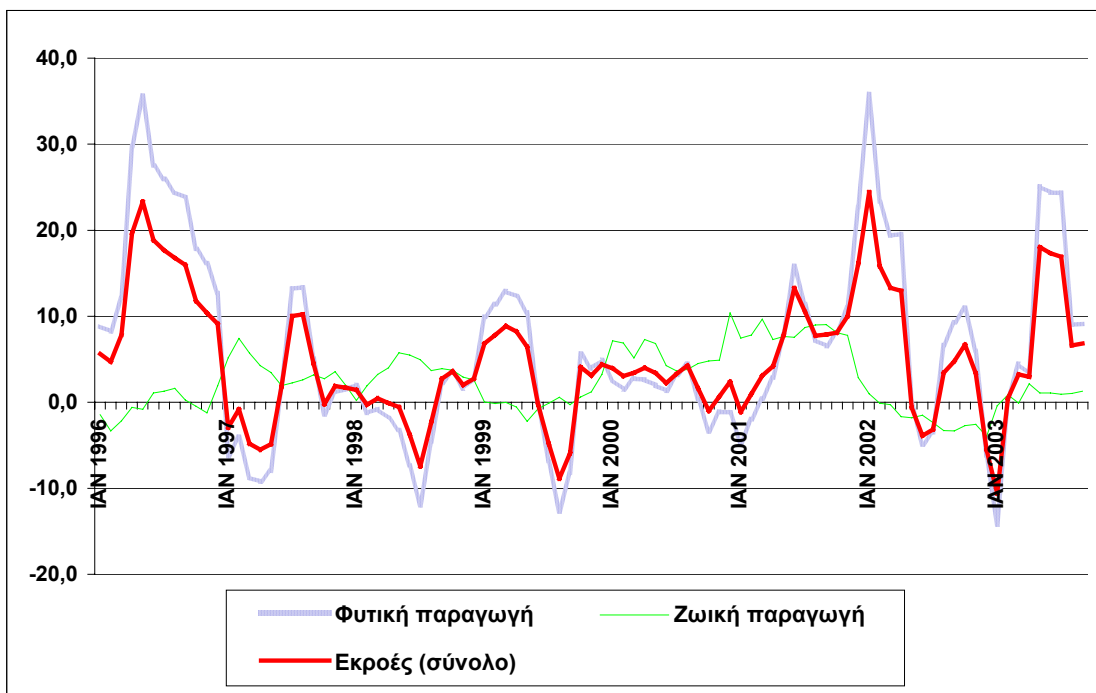
**Πίνακας 2. Δείκτες τιμών εισροών στη γεωργία - κτηνοτροφία
1995=100**

Ομάδες, υποομάδες προϊόντων	2003			2002			2001		
	Σεπτέμβριος	Αύγουστος	%	Σεπτέμβριος	Αύγουστος	%	Σεπτέμβριος	Αύγουστος	%
Γενικός δείκτης	132,2	131,7	0,4	127,5	126,8	0,6	123,5	123,3	0,1
Αναλώσιμα μέσα	131,0	130,6	0,4	126,2	125,4	0,6	122,6	122,4	0,2
1 Σπόροι	138,8	138,0	0,5	135,3	132,9	1,9	127,6	128,2	-0,4
2 Ενέργεια και λιπαντικά	142,8	143,8	-0,7	139,5	137,7	1,3	139,6	138,6	0,7
3 Λιπάσματα	134,1	132,9	0,9	131,3	131,2	0,0	126,7	126,4	0,2
4 Γεωργικά φάρμακα	132,3	132,2	0,1	129,0	129,0	0,0	127,0	126,9	0,1
5 Κτηνιατρικά φάρμακα	124,3	123,5	0,6	118,2	118,1	0,0	114,2	114,1	0,1
6 Ζωοτροφές	125,0	124,0	0,8	119,1	118,5	0,5	115,3	115,2	0,0
7 Εργαλεία και εφόδια	137,0	136,8	0,2	133,4	132,9	0,4	127,3	127,2	0,1
8 Συντήρηση και επισκευή μηχανολογικού εξοπλισμού και εγκαταστάσεων	133,1	132,9	0,1	132,6	132,5	0,1	129,0	128,7	0,2
9 Συντήρηση και επισκευή κτιριακών εγκαταστάσεων	138,0	137,7	0,2	135,2	134,7	0,3	129,6	129,0	0,5
10 Λοιπά έξοδα	122,7	122,7	0,0	106,6	106,6	0,0	98,6	98,6	0,0
Σχηματισμός πάγιου κεφαλαίου	137,1	136,6	0,4	133,5	133,0	0,4	127,4	127,5	-0,1
11 Μηχανήματα και εξοπλισμός	136,0	135,3	0,5	132,5	131,9	0,4	126,0	126,2	-0,1
Περιστρεφόμενα μονοαξονικά μηχανήματα	137,6	137,6	0,0	132,1	132,1	0,0	128,8	128,5	0,2
Μηχανήματα καλλιέργειας	147,7	147,7	0,0	144,6	144,5	0,1	139,2	139,0	0,1
Μηχανήματα συγκομιδής	134,3	133,3	0,8	129,6	129,5	0,1	127,7	127,8	-0,1
Μηχανήματα και εγκαταστάσεις	147,5	147,2	0,2	142,6	142,1	0,3	137,8	137,6	0,1
Γεωργικοί ελκυστήρες	136,0	135,4	0,4	130,4	129,7	0,5	125,8	125,7	0,1
Λοιπά οχήματα	125,5	124,5	0,8	124,7	123,7	0,8	114,0	114,7	-0,6
12 Γεωργικά κτίρια	141,0	140,9	0,1	137,0	136,8	0,1	132,3	132,2	0,1

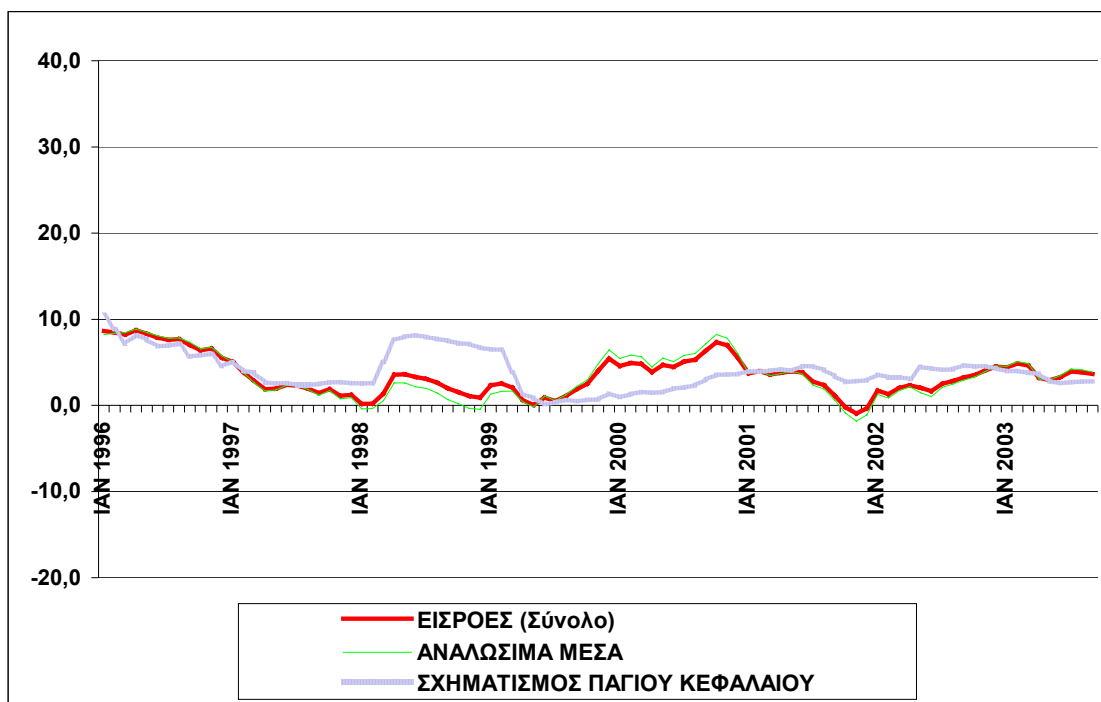
Γράφημα 1. Μηνιαίες μεταβολές των γενικών δεικτών τιμών εισροών - εκροών στη γεωργία - κτηνοτροφία από τον Ιανουάριο 2001, 1995=100



Γράφημα 2. Ετήσιες μεταβολές των μηνιαίων δεικτών τιμών εκροών από τον Ιανουάριο 1996, 1995=100



Γράφημα 3. Ετήσιες μεταβολές των μηνιαίων δεικτών τιμών εισροών από τον Ιανουάριο 1996, 1995=100



Αρμόδιος : Κων/νος Θωμάς
 Τηλέφωνο : 210 3289338
 Fax : 210 3289402
 E-mail : conthom@statistics.gr