

ΔΕΛΤΙΟ ΤΥΠΟΥ

ΔΕΙΚΤΕΣ ΤΙΜΩΝ ΕΙΣΡΟΩΝ ΚΑΙ ΕΚΡΟΩΝ ΣΤΗ ΓΕΩΡΓΙΑ - ΚΤΗΝΟΤΡΟΦΙΑ Σεπτέμβριος 2002 1995 = 100

Από τη Γενική Γραμματεία Εθνικής Στατιστικής Υπηρεσίας της Ελλάδος ανακοινώνεται ότι βάσει προσωρινών στοιχείων, ο γενικός δείκτης τιμών εκροών του τομέα της γεωργίας-κτηνοτροφίας κατά το μήνα Σεπτέμβριο 2002 σε σύγκριση με τον προηγούμενο μήνα Αύγουστο 2002, παρουσίασε αύξηση 2,6%, έναντι αυξήσεων 0,5% και 0,9%, κατά τις ίδιες συγκρίσεις στους αντίστοιχους μήνες των ετών 2001 και 2000.

Από τη σύγκριση του γενικού δείκτη τιμών εκροών, του μηνός Σεπτεμβρίου 2002 προς το γενικό δείκτη τιμών Σεπτεμβρίου 2001, προκύπτει επίσης αύξηση 5,7%, έναντι αυξήσεων 7,3% και 1,6%, που είχαν σημειωθεί κατά τους αντίστοιχους μήνες των ετών 2001 και 2000.

Ο γενικός δείκτης τιμών εκροών, εντός της περιόδου Ιανουαρίου-Σεπτεμβρίου 2002 (σύγκριση δείκτη τιμών Σεπτεμβρίου 2002 προς το δείκτη τιμών Δεκεμβρίου 2001), παρουσίασε μείωση 6,2%, έναντι αύξησης 3,0% και μείωσης 1,8%, που είχαν σημειωθεί κατά τις ίδιες συγκρίσεις των ετών 2001 και 2000.

Η αύξηση του γενικού δείκτη τιμών εκροών στη γεωργία-κτηνοτροφία κατά 2,6% το μήνα Σεπτέμβριο 2002, οφείλεται στις ακόλουθες ποσοστιαίες μεταβολές(%):

Φυτική παραγωγή	3,6%
- Δημητριακά και ρύζι	0,4%
- Βολβοί και ριζώματα	8,1%
- Νωπά λαχανικά	11,6%
- Νωπά φρούτα και εσπεριδοειδή	3,8%
- Ξηροί καρποί	0,9%
- Οίνος	-0,2%
- Σπόροι	-2,0%
- Όσπρια	1,2%
- Ελαιοκομικά προϊόντα	0,5%
- Κτηνοτροφικά φυτά	0,1%
- Άνθη	0,7%

Ζωική παραγωγή	0,1%
- Κρέατα	0,1%
μοσχάρι	0,4%
χοιρινό	0,4%
αρνί	2,8%
κατσίκι	1,9%
πρόβατο	1,8%
αίγα	1,4%
κουνέλια	3,7%
κοτόπουλα	-0,9%
- Γάλα	0,2%
- Αυγά	-0,5%
- Λοιπά πρωτογενή προϊόντα	0,1%

Οι λοιποί δείκτες τιμών εκροών, δεν παρουσίασαν αξιόλογη μεταβολή και είχαν μικρότερη επίδραση στη διαμόρφωση του γενικού δείκτη τιμών εκροών.

Επίσης, βάσει προσωρινών στοιχείων, ο γενικός δείκτης τιμών εισροών στη γεωργία-κτηνοτροφία κατά το μήνα Σεπτέμβριο 2002, σε σύγκριση με τον προηγούμενο μήνα Αύγουστο 2002, παρουσίασε αύξηση 0,6%, έναντι αυξήσεων 0,1% και 1,3%, κατά τις ίδιες συγκρίσεις στους αντίστοιχους μήνες των ετών 2001 και 2000.

Από τη σύγκριση του γενικού δείκτη τιμών εισροών, του μηνός Σεπτεμβρίου 2002 προς το γενικό δείκτη τιμών Σεπτεμβρίου 2001, προκύπτει αύξηση 3,2%, έναντι αυξήσεων 1,1% και 6,3% που είχαν σημειωθεί κατά τους αντίστοιχους μήνες των ετών 2001 και 2000.

Ο γενικός δείκτης τιμών εισροών, εντός της περιόδου Ιανουαρίου-Σεπτεμβρίου 2002 (σύγκριση δείκτη τιμών Σεπτεμβρίου 2002 προς το δείκτη τιμών Δεκεμβρίου 2001), παρουσίασε αύξηση 3,6%, έναντι αυξήσεων 0,1% και 4,4%, που είχαν σημειωθεί κατά τις ίδιες συγκρίσεις των ετών 2001 και 2000.

Η αύξηση του γενικού δείκτη τιμών εισροών κατά 0,6% το μήνα Σεπτέμβριο 2002, οφείλεται στις ακόλουθες ποσοστιαίες μεταβολές(%):

Αναλώσιμα μέσα	0,6%
- Σπόροι	1,9%
- Ενέργεια και λιπαντικά	1,3%
πετρέλαιο	1,6%
βενζίνη	0,7%
- Ζωοτροφές	0,5%
- Εργαλεία και εφόδια	0,4%
- Συντήρηση και επισκευή μηχανολογικού εξοπλισμού και εγκαταστάσεων	0,1%
- Συντήρηση και επισκευή κτιριακών εγκαταστάσεων	0,8%

Σχηματισμός πάγιου κεφαλαίου	0,4%
- Μηχανήματα και εξοπλισμός	0,4%
-Μηχανήματα συγκομιδής	0,1%
-Μηχανήματα καλλιέργειας	0,1%
-Μηχανήματα και εγκαταστάσεις	0,3%
-Γεωργικοί ελκυστήρες	0,5%
-Λοιπά οχήματα	0,8%
- Γεωργικά κτίρια	0,1%

Οι λοιποί δείκτες τιμών εισροών, δεν παρουσίασαν αξιόλογες μεταβολές και είχαν μικρότερη επίδραση στη διαμόρφωση του δείκτη τιμών εισροών.

Στους πίνακες που ακολουθούν, εμφανίζονται αναλυτικά οι δείκτες τιμών εκροών και εισροών στη γεωργία - κτηνοτροφία, σε σχέση με τον προηγούμενο μήνα και τους αντίστοιχους μήνες των δύο (2) προηγούμενων ετών.

Επίσης, στα γραφήματα εμφανίζονται οι μηνιαίες μεταβολές των γενικών δεικτών τιμών εισροών και εκροών από τον Ιανουάριο 2000, και, οι ετήσιες μεταβολές των μηνιαίων δεικτών εισροών και εκροών από τον Ιανουάριο 1996.

**Πίνακας 1. Δείκτες τιμών εκροών στη γεωργία - κτηνοτροφία
(χωρίς εισοδηματικές ενισχύσεις)
1995=100**

Ομάδες, υποομάδες προϊόντων	2002			2001			2000		
	Σεπτέμβριος	Αύγουστος	%	Σεπτέμβριος	Αύγουστος	%	Σεπτέμβριος	Αύγουστος	%
Γενικός δείκτης	124,6	121,4	2,6	117,9	117,3	0,5	109,8	108,8	0,9
Φυτική παραγωγή	127,6	123,1	3,6	116,1	115,3	0,7	109,0	107,5	1,3
1 Δημητριακά και ρύζι	113,4	113,0	0,4	113,6	112,9	0,7	104,0	103,8	0,2
2 Βολβοί και ριζώματα	105,8	97,8	8,1	121,0	124,1	-2,5	101,2	101,0	0,1
3 Νωπά λαχανικά	150,0	134,4	11,6	136,4	119,3	14,3	128,0	132,6	-3,5
4 Νωπά φρούτα και εσπεριδοειδή	171,6	165,3	3,8	137,1	135,8	1,0	118,6	109,5	8,3
5 Ξηροί καρποί	126,4	125,3	0,9	116,8	119,2	-2,0	114,6	112,7	1,8
6 Οίνος	121,4	121,6	-0,2	119,3	121,0	-1,4	119,4	116,0	2,9
7 Σπόροι	102,9	104,9	-2,0	101,0	100,8	0,2	98,1	98,1	-0,1
8 Όσπρια	116,6	115,2	1,2	113,1	114,0	-0,8	111,3	107,7	3,4
9 Ελαιοκομικά προϊόντα	107,0	106,5	0,5	100,1	99,1	0,9	93,6	94,5	-1,0
10 Βιομηχανικά φυτά	94,6	94,6	0,0	81,8	103,8	-21,2	96,2	91,8	4,7
11 Κτηνοτροφικά φυτά	123,0	122,9	0,1	109,7	110,1	-0,4	108,7	108,3	0,4
12 Άνθη	121,0	120,2	0,7	103,9	101,5	2,4	95,1	89,2	6,6
Ζωική παραγωγή	117,8	117,7	0,1	121,8	121,7	0,1	111,7	111,7	0,1
1 Κρέατα	117,7	117,5	0,1	128,6	128,3	0,3	113,5	113,7	-0,2
2 Γάλα	111,6	111,4	0,2	109,0	109,2	-0,2	105,0	104,8	0,2
3 Αυγά	139,3	139,9	-0,5	134,8	133,9	0,6	135,8	135,2	0,4
4 Λοιπά πρωτογενή προϊόντα	155,3	155,2	0,1	147,3	147,3	0,0	126,5	124,5	1,5

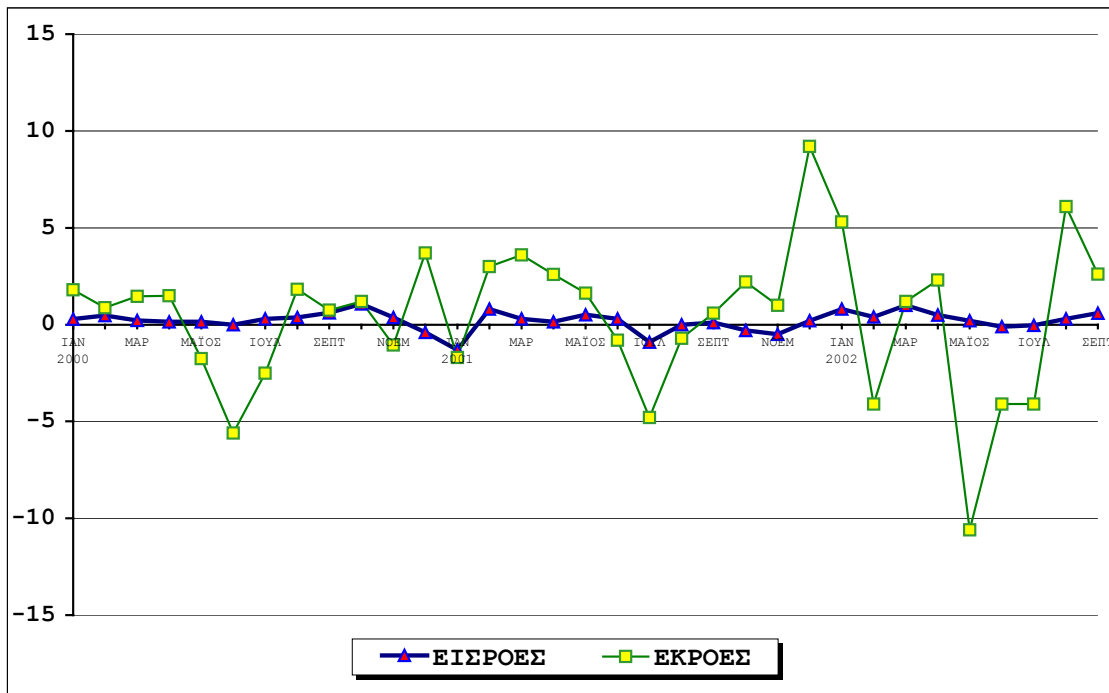
Πίνακας 1α. Δείκτες τιμών των ομάδων των εκροών :
νωπών λαχανικών, νωπών φρούτων-εσπεριδοειδών και κρεάτων,
λόγω μηνιαίας εποχικότητας (μεταβλητό καλάθι παραγωγής),
1995=100

Ομάδες	ΣΕΠΤΕΜΒΡΙΟΣ								
	2002	2001	%	2001	2000	%	2000	1999	%
1 Νωπά λαχανικά	150,0	136,4	9,9	136,4	128,0	6,6	128,0	123,8	3,4
<i>Νωπά φρούτα</i>	171,2	136,7	25,2	136,7	117,2	16,7	117,2	109,1	7,4
<i>Εσπεριδοειδή</i>	181,5	149,9	21,0	149,9	160,6	-6,7	160,6	170,4	-5,7
2 Νωπά φρούτα - Εσπεριδοειδή	171,6	137,1	25,1	137,1	118,6	15,6	118,6	111,2	6,7
3 Κρέατα	117,7	128,6	-8,5	128,6	113,5	13,3	113,5	109,7	3,5

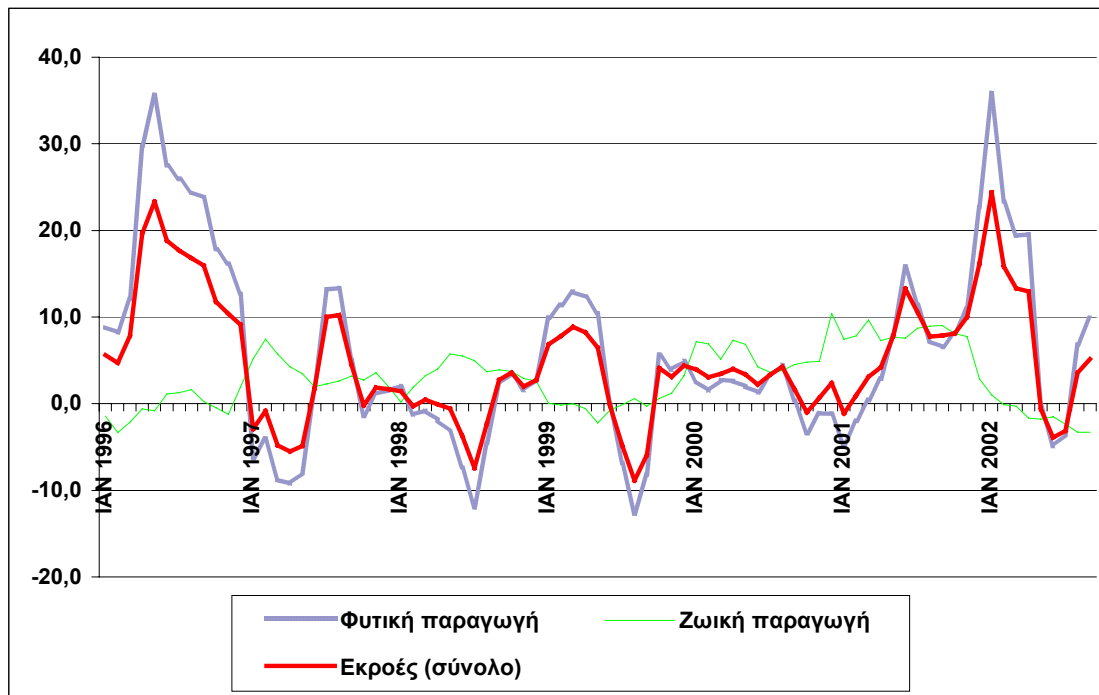
Πίνακας 2. Δείκτες τιμών εισροών στη γεωργία - κτηνοτροφία
1995=100

Ομάδες, υποομάδες προϊόντων	2002			2001			2000		
	Σεπτέμβριος	Αύγουστος	%	Σεπτέμβριος	Αύγουστος	%	Σεπτέμβριος	Αύγουστος	%
Γενικός δείκτης	127,4	126,7	0,6	123,5	123,3	0,1	122,1	120,5	1,3
Αναλώσιμα μέσα	126,1	125,4	0,6	122,6	122,4	0,2	121,8	120,1	1,5
1 Σπόροι	135,3	132,9	1,9	127,6	128,2	-0,4	123,2	123,4	-0,2
2 Ενέργεια και λιπαντικά	139,5	137,7	1,3	139,6	138,6	0,7	149,4	139,3	7,2
3 Λιπάσματα	131,3	131,2	0,0	126,7	126,4	0,2	112,5	111,6	0,8
4 Γεωργικά φάρμακα	129,0	129,0	0,0	127,0	126,9	0,1	124,5	124,4	0,0
5 Κτηνιατρικά φάρμακα	118,2	118,1	0,0	114,2	114,1	0,1	111,0	111,1	-0,1
6 Ζωοτροφές	119,1	118,5	0,5	115,3	115,2	0,0	114,1	114,1	0,0
7 Εργαλεία και εφόδια	133,4	132,9	0,4	127,3	127,2	0,1	121,8	121,2	0,5
8 Συντήρηση και επισκευή μηχανολογικού εξοπλισμού και εγκαταστάσεων	132,6	132,5	0,1	129,0	128,7	0,2	125,5	125,0	0,4
9 Συντήρηση και επισκευή κτιριακών εγκαταστάσεων	135,2	134,2	0,8	129,6	129,0	0,5	125,3	124,6	0,5
10 Λοιπά έξοδα	106,1	106,1	0,0	98,6	98,6	0,0	107,7	107,7	0,0
Σχηματισμός πάγιου κεφαλαίου	133,0	132,5	0,4	127,4	127,5	-0,1	123,2	122,5	0,6
11 Μηχανήματα και εξοπλισμός	132,5	131,9	0,4	126,0	126,2	-0,1	121,9	120,9	0,8
Περιστρεφόμενα μονοαξονικά μηχανήματα	132,1	132,1	0,0	128,8	128,5	0,2	126,2	125,4	0,7
Μηχανήματα καλλιέργειας	144,6	144,5	0,1	139,2	139,0	0,1	137,1	136,7	0,3
Μηχανήματα συγκομιδής	129,6	129,5	0,1	127,7	127,8	-0,1	127,2	126,4	0,6
Μηχανήματα και εγκαταστάσεις	142,6	142,1	0,3	137,8	137,6	0,1	133,1	131,4	1,3
Γεωργικοί ελκυστήρες	130,4	129,7	0,5	125,8	125,7	0,1	124,1	123,6	0,4
Λοιπά οχήματα	124,7	123,7	0,8	114,0	114,7	-0,6	107,7	107,1	0,5
12 Γεωργικά κτίρια	134,6	134,4	0,1	132,3	132,2	0,1	128,0	127,8	0,1

Γράφημα 1. Μηνιαίες μεταβολές των γενικών δεικτών τιμών εισροών - εκροών στη γεωργία - κτηνοτροφία από τον Ιανουάριο 2000, 1995=100



Γράφημα 2. Ετήσιες μεταβολές των μηνιαίων δεικτών τιμών εκροών από τον Ιανουάριο 1996, 1995=100



Γράφημα 3. Ετήσιες μεταβολές των μηνιαίων δεικτών τιμών εισροών από τον Ιανουάριο 1996, 1995=100

