



ΕΛΛΗΝΙΚΗ ΔΗΜΟΚΡΑΤΙΑ



ΕΛΛΗΝΙΚΗ ΣΤΑΤΙΣΤΙΚΗ ΑΡΧΗ

Πειραιάς, 31/3/2016

Δ Ε Λ Τ Ι Ο Τ Υ Π Ο Υ

ΒΡΑΧΥΧΡΟΝΙΟΙ ΔΕΙΚΤΕΣ ΑΠΑΣΧΟΛΗΣΗΣ, ΩΡΩΝ ΕΡΓΑΣΙΑΣ ΚΑΙ ΑΜΟΙΒΩΝ ΣΕ ΒΑΣΙΚΟΥΣ ΚΛΑΔΟΥΣ

ΤΗΣ ΟΙΚΟΝΟΜΙΑΣ

Α' τρίμηνο 2010 - Δ' τρίμηνο 2015

Η Ελληνική Στατιστική Αρχή (ΕΛΣΤΑΤ), στο πλαίσιο του προγράμματος επέκτασης της διαθεσιμότητας των στατιστικών, δημοσιεύει για πρώτη φορά ένα νέο τριμηνιαίο Δελτίο Τύπου, με στοιχεία για την εξέλιξη των Βραχυχρόνιων Δεικτών Απασχόλησης, Ωρών Εργασίας και Αμοιβών σε βασικούς κλάδους της οικονομίας. Το παρόν Δελτίο Τύπου αφορά στην περίοδο Α' τριμήνου 2010 έως Δ' τριμήνου 2015.

Η έρευνα για την κατάρτιση Βραχυχρόνιων Δεικτών Απασχόλησης, Ωρών Εργασίας και Αμοιβών αποτελεί τμήμα των Ευρωπαϊκών Στατιστικών της Αγοράς Εργασίας, βάσει των Κανονισμών (ΕΚ) αριθ. 1165/1998 και (ΕΚ) αριθ. 1503/2006 του Ευρωπαϊκού Κοινοβουλίου και του Συμβουλίου.

Η εξέλιξη των Βραχυχρόνιων Δεικτών Απασχόλησης, Ωρών Εργασίας και Αμοιβών το Δ' τρίμηνο 2015 σε σχέση με τους αντίστοιχους Δείκτες του Δ' τριμήνου 2014, έχει ως εξής:

ΣΤΑΚΟΔ 08	Περιγραφή	Ετήσια Μεταβολή (%) (2015/2014)		
		Δείκτης Απασχόλησης	Δείκτης Ωρών Εργασίας	Δείκτης Αμοιβών
Β	Ορυχεία Και Λατομεία	-2,0	-9,4	-17,1
Γ	Μεταποίηση	3,0	1,9	0,8
Δ	Παροχή Ηλεκτρικού Ρεύματος, Φυσικού Αερίου, Ατμού και Κλιματισμού	-13,1	-8,9	15,1
Ε	Παροχή Νερού, Επεξεργασία Λυμάτων, Διαχείριση Απόβλητων και Δραστηριότητες Εξυγίανσης	-19,1	4,2	3,4
Στ	Κατασκευές	24,2	31,7	22,4
Η	Μεταφορά και Αποθήκευση	22,4	15,0	1,3
Θ	Δραστηριότητες Υπηρεσιών Παροχής Καταλύματος και Υπηρεσιών Εστίασης	2,3	0,7	-2,9
Ι	Ενημέρωση και Επικοινωνία	2,4	2,5	5,5
Μ	Επαγγελματικές, Επιστημονικές και Τεχνικές Δραστηριότητες	-2,1	-2,6	-15,6
Ν	Διοικητικές και Υποστηρικτικές Δραστηριότητες	9,2	4,0	11,6

Στους πίνακες που ακολουθούν, παρουσιάζονται αναλυτικά οι Δείκτες Απασχόλησης, Ωρών Εργασίας και Αμοιβών χωρίς καμία διόρθωση (εποχική ή διόρθωση ως προς τον αριθμό των εργασίμων ημερών) σε δέκα βασικούς κλάδους οικονομικών δραστηριοτήτων της στατιστικής ταξινόμησης ΣΤΑΚΟΔ 08, που αποτελούν τους τομείς: Β έως Ε (Ορυχεία-Λατομεία και Βιομηχανία), ΣΤ (Κατασκευές), Η-Ι και Μ-Ν (Λοιπές Υπηρεσίες), ανά τρίμηνο και για την χρονική περίοδο 2010 – 2015. Παρουσιάζονται, επίσης και οι ετήσιες μεταβολές των Δεικτών μεταξύ των αντίστοιχων τριμήνων για κάθε κλάδο. (Πίνακας 1: Α' τρίμηνο, πίνακας 2: Β' τρίμηνο, πίνακας 3: Γ' τρίμηνο και πίνακας 4: Δ' τρίμηνο).

Στα διαγράμματα 1 έως 10 που ακολουθούν, παρουσιάζεται η διαχρονική εξέλιξη των Δεικτών Απασχόλησης, Ωρών Εργασίας και Αμοιβών, ανά τομέα, για το Δ' τρίμηνο κάθε έτους από το 2010 έως το 2015.

Πληροφορίες:
Δ/νση Στατιστικών
Πληθυσμού και
Αγοράς Εργασίας
Τμήμα Μισθωτής Εργασίας
Σ. Μπακαλίδου:
Τηλ: 213 135 2175
Fax: 213 135 2876
e-mail: s.bakalidou@statistics.gr

Πίνακας 1: Εξέλιξη Βραχυχρόνιων Δεικτών Απασχόλησης, Ωρών Εργασίας και Αμοιβών σε βασικούς κλάδους της Οικονομίας, Α' τρίμηνο 2010 - 2015

Χωρίς εποχική διόρθωση και χωρίς διόρθωση εργάσιμων ημερών

2010 = 100,0

Έτος - Τρίμηνο	Κλάδος οικονομικής δραστηριότητας	Δείκτης Απασχόλησης	Ετήσια Μεταβολή (%)	Δείκτης Ωρών Εργασίας	Ετήσια Μεταβολή (%)	Δείκτης Αμοιβών	Ετήσια Μεταβολή (%)
2010 A	B	100,1		101,6		95,6	
	Γ	102,0		102,9		97,1	
	Δ	102,7		100,2		106,1	
	E	101,7		104,4		111,0	
	ΣΤ	99,7		99,6		98,1	
	H	100,1		100,8		101,9	
	Θ	90,5		81,2		89,8	
	I	101,9		101,8		108,0	
	M	102,3		104,6		100,8	
	N	94,1		93,0		90,8	
2011 A	B	93,0	-7,1	93,1	-8,4	77,0	-19,5
	Γ	92,8	-9,0	93,2	-9,4	83,2	-14,3
	Δ	92,8	-9,6	98,7	-1,5	94,6	-10,8
	E	126,9	24,8	149,2	42,9	134,7	21,4
	ΣΤ	84,9	-14,8	84,1	-15,6	81,2	-17,2
	H	96,0	-4,1	96,8	-4,0	88,0	-13,6
	Θ	83,8	-7,4	92,4	13,8	76,9	-14,4
	I	97,4	-4,4	97,9	-3,8	86,9	-19,5
	M	93,2	-8,9	92,6	-11,5	86,7	-14,0
	N	97,2	3,3	95,4	2,6	87,6	-3,5
2012 A	B	89,4	-3,9	85,9	-7,7	65,5	-14,9
	Γ	86,2	-7,1	87,6	-6,0	72,6	-12,7
	Δ	96,0	3,4	100,7	2,0	70,8	-25,2
	E	136,2	7,3	144,6	-3,1	113,5	-15,7
	ΣΤ	75,1	-11,5	75,5	-10,2	59,2	-27,1
	H	88,3	-8,0	88,9	-8,2	70,1	-20,3
	Θ	64,2	-23,4	71,5	-22,6	54,9	-28,6
	I	83,5	-14,3	87,9	-10,2	67,8	-22,0
	M	78,4	-15,9	83,6	-9,7	79,5	-8,3
	N	85,4	-12,1	88,4	-7,3	74,7	-14,7
2013 A	B	76,5	-14,4	76,3	-11,2	54,3	-17,1
	Γ	76,7	-11,0	80,8	-7,8	59,5	-18,0
	Δ	56,1	-41,6	52,7	-47,7	43,3	-38,8
	E	152,9	12,3	137,5	-4,9	110,5	-2,6
	ΣΤ	65,6	-12,6	66,8	-11,5	49,1	-17,1
	H	82,1	-7,0	87,8	-1,2	62,3	-11,1
	Θ	58,7	-8,6	66,7	-6,7	42,1	-23,3
	I	77,2	-7,5	80,4	-8,5	56,5	-16,7
	M	87,4	11,5	95,5	14,2	77,8	-2,1
	N	74,8	-12,4	77,0	-12,9	56,7	-24,1

2014 A	B	84,1	9,9	77,7	1,8	53,2	-2,0
	Γ	75,3	-1,8	78,7	-2,6	57,2	-3,9
	Δ	71,9	28,2	59,2	12,3	45,7	5,5
	E	159,2	4,1	157,0	14,2	92,0	-16,7
	ΣΤ	79,3	20,9	66,6	-0,3	49,2	0,2
	H	84,0	2,3	90,6	3,2	64,7	3,9
	Θ	120,4	105,1	144,0	115,9	85,4	102,9
	I	70,4	-8,8	76,2	-5,2	48,9	-13,5
	M	56,6	-35,2	72,4	-24,2	47,6	-38,8
	N	89,1	19,1	94,8	23,1	69,9	23,3
2015 A	B	86,0	2,3	83,0	6,8	50,2	-5,6
	Γ	73,9	-1,9	79,2	0,6	57,8	1,0
	Δ	60,5	-15,9	50,8	-14,2	44,4	-2,8
	E	152,2	-4,4	132,8	-15,4	61,9	-32,7
	ΣΤ	61,9	-21,9	62,0	-6,9	40,7	-17,3
	H	85,4	1,7	92,8	2,4	68,4	5,7
	Θ	113,8	-5,5	156,8	8,9	86,0	0,7
	I	67,4	-4,3	80,5	5,6	52,2	6,7
	M	59,0	4,2	79,0	9,1	46,4	-2,5
	N	89,3	0,2	97,8	3,2	70,8	1,3

Πίνακας 2: Εξέλιξη Βραχυχρόνιων Δεικτών Απασχόλησης, Ωρών Εργασίας και Αμοιβών σε βασικούς κλάδους της Οικονομίας, Β' τρίμηνο 2010 - 2015

Χωρίς εποχική διόρθωση και χωρίς διόρθωση εργάσιμων ημερών

2010 = 100,0

Έτος - Τρίμηνο	Κλάδος οικονομικής δραστηριότητας	Δείκτης Απασχόλησης	Ετήσια Μεταβολή (%)	Δείκτης Ωρών Εργασίας	Ετήσια Μεταβολή (%)	Δείκτης Αμοιβών	Ετήσια Μεταβολή (%)
2010 Β	B	101,3		101,3		98,7	
	Γ	101,6		103,0		99,8	
	Δ	102,1		100,2		103,9	
	Ε	103,8		106,0		105,3	
	ΣΤ	106,7		107,2		102,4	
	Η	102,4		101,9		102,0	
	Θ	107,6		94,6		101,8	
	Ι	101,5		102,2		98,0	
	Μ	101,3		101,2		99,4	
	Ν	97,0		99,2		99,7	
2011 Β	B	92,5	-8,7	93,5	-7,7	85,6	-13,3
	Γ	94,0	-7,5	94,8	-8,0	90,7	-9,1
	Δ	98,5	-3,5	104,7	4,5	98,3	-5,4
	Ε	125,9	21,3	144,3	36,1	130,1	23,6
	ΣΤ	83,9	-21,4	83,9	-21,7	81,8	-20,1
	Η	91,7	-10,4	93,3	-8,4	88,6	-13,1
	Θ	89,5	-16,8	97,7	3,3	83,2	-18,3
	Ι	97,1	-4,3	97,9	-4,2	90,0	-8,2
	Μ	90,4	-10,8	90,5	-10,6	87,9	-11,6
	Ν	98,2	1,2	95,4	-3,8	95,1	-4,6
2012 Β	B	83,3	-9,9	81,1	-13,3	71,5	-16,5
	Γ	87,5	-6,9	88,3	-6,9	80,2	-11,6
	Δ	64,9	-34,1	61,3	-41,5	41,6	-57,7
	Ε	162,2	28,8	195,7	35,6	155,3	19,4
	ΣΤ	75,2	-10,4	74,2	-11,6	64,2	-21,5
	Η	100,2	9,3	116,4	24,8	90,3	1,9
	Θ	84,3	-5,8	89,6	-8,3	75,0	-9,9
	Ι	80,2	-17,4	85,7	-12,5	73,9	-17,9
	Μ	82,8	-8,4	87,9	-2,9	84,5	-3,9
	Ν	95,8	-2,4	97,2	1,9	90,2	-5,2
2013 Β	B	80,5	-3,4	79,8	-1,6	61,0	-14,7
	Γ	77,7	-11,2	82,4	-6,7	70,4	-12,2
	Δ	53,6	-17,4	51,0	-16,8	44,9	7,9
	Ε	151,5	-6,6	135,6	-30,7	99,4	-36,0
	ΣΤ	78,0	3,7	74,0	-0,3	59,7	-7,0
	Η	88,3	-11,9	95,5	-18,0	80,9	-10,4
	Θ	117,8	39,7	130,6	45,8	85,4	13,9
	Ι	74,7	-6,9	81,3	-5,1	68,8	-6,9
	Μ	84,1	1,6	94,1	7,1	80,9	-4,3
	Ν	100,3	4,7	105,3	8,3	83,7	-7,2

2014 B	B	85,2	5,8	82,4	3,3	56,5	-7,4
	Γ	76,8	-1,2	80,0	-2,9	69,5	-1,3
	Δ	72,0	34,3	59,1	15,9	41,3	-8,0
	E	159,2	5,1	148,0	9,1	88,2	-11,3
	ΣΤ	111,0	42,3	82,6	11,6	67,6	13,2
	H	87,0	-1,5	93,4	-2,2	76,5	-5,4
	Θ	131,6	11,7	179,8	37,7	126,8	48,5
	I	65,5	-12,3	73,9	-9,1	55,3	-19,6
	M	58,2	-30,8	75,9	-19,3	53,8	-33,5
	N	99,5	-0,8	103,0	-2,2	84,5	1,0
2015 B	B	85,1	-0,1	82,3	-0,1	56,6	0,2
	Γ	75,5	-1,7	81,9	2,4	67,1	-3,5
	Δ	62,2	-13,6	53,1	-10,2	43,3	4,8
	E	128,2	-19,5	109,9	-25,7	55,9	-36,6
	ΣΤ	69,6	-37,3	74,6	-9,7	53,9	-20,3
	H	107,2	23,2	112,9	20,9	81,3	6,3
	Θ	158,8	20,7	217,8	21,1	136,4	7,6
	I	65,9	0,6	77,1	4,3	55,0	-0,5
	M	60,3	3,6	81,4	7,2	52,2	-3,0
	N	100,1	0,6	110,5	7,3	90,9	7,6

Πίνακας 3: Εξέλιξη Βραχυχρόνιων Δεικτών Απασχόλησης, Ωρών Εργασίας και Αμοιβών σε βασικούς κλάδους της Οικονομίας, Γ' τρίμηνο 2010 - 2015

Χωρίς εποχική διόρθωση και χωρίς διόρθωση εργάσιμων ημερών

2010 = 100,0

Έτος - Τρίμηνο	Κλάδος οικονομικής δραστηριότητας	Δείκτης Απασχόλησης	Ετήσια Μεταβολή (%)	Δείκτης Ωρών Εργασίας	Ετήσια Μεταβολή (%)	Δείκτης Αμοιβών	Ετήσια Μεταβολή (%)
2010 Γ	B	99,9		98,2		99,3	
	Γ	100,1		96,1		96,6	
	Δ	102,3		100,8		96,2	
	Ε	99,1		93,2		89,3	
	ΣΤ	98,9		96,5		98,6	
	Η	100,4		98,4		93,1	
	Θ	108,0		117,4		105,5	
	Ι	99,2		95,9		92,5	
	Μ	99,7		97,8		93,6	
	Ν	107,2		106,1		102,5	
2011 Γ	B	95,0	-4,9	98,1	-0,1	84,2	-15,2
	Γ	93,1	-7,0	93,8	-2,4	88,4	-8,5
	Δ	97,7	-4,5	103,3	2,5	88,7	-7,8
	Ε	129,3	30,5	135,6	45,5	117,2	31,2
	ΣΤ	84,9	-14,2	86,2	-10,7	81,4	-17,4
	Η	91,6	-8,8	90,0	-8,5	80,9	-13,1
	Θ	91,1	-15,6	104,3	-11,2	86,7	-17,8
	Ι	90,2	-9,1	90,7	-5,4	85,4	-7,7
	Μ	88,4	-11,3	89,7	-8,3	82,8	-11,5
	Ν	98,1	-8,5	100,6	-5,2	91,8	-10,4
2012 Γ	B	87,3	-8,1	85,9	-12,4	70,7	-16,0
	Γ	88,0	-5,5	88,0	-6,2	74,6	-15,6
	Δ	57,4	-41,2	54,2	-47,5	44,9	-49,4
	Ε	160,6	24,2	195,9	44,5	134,8	15,0
	ΣΤ	86,4	1,8	79,7	-7,5	64,2	-21,1
	Η	88,1	-3,8	89,5	-0,6	70,2	-13,2
	Θ	81,5	-10,5	88,7	-15,0	70,5	-18,7
	Ι	79,1	-12,3	82,0	-9,6	67,8	-20,6
	Μ	82,7	-6,4	82,3	-8,2	75,8	-8,5
	Ν	94,7	-3,5	97,1	-3,5	79,2	-13,7
2013 Γ	B	85,6	-1,9	77,2	-10,1	58,3	-17,5
	Γ	79,8	-9,3	82,3	-6,5	67,6	-9,4
	Δ	62,0	8,0	57,3	5,7	32,2	-28,3
	Ε	151,5	-5,7	145,5	-25,7	109,7	-18,6
	ΣΤ	82,0	-5,1	76,9	-3,5	61,1	-4,8
	Η	92,9	5,4	97,3	8,7	73,7	5,0
	Θ	151,4	85,8	180,9	103,9	110,2	56,3
	Ι	73,1	-7,6	77,0	-6,1	60,0	-11,5
	Μ	61,8	-25,3	75,4	-8,4	53,8	-29,0
	Ν	100,3	5,9	103,4	6,5	81,7	3,2

2014 Γ	B	87,7	2,5	77,4	0,3	54,6	-6,3
	Γ	78,6	-1,5	77,4	-6,0	65,2	-3,6
	Δ	71,3	15,0	57,8	0,9	44,0	36,6
	E	159,2	5,1	111,3	-23,5	96,0	-12,5
	ΣΤ	112,5	37,2	88,5	15,1	78,0	27,7
	H	86,1	-7,3	91,0	-6,5	76,5	3,8
	Θ	144,6	-4,5	194,1	7,3	135,3	22,8
	I	64,7	-11,5	66,9	-13,1	52,3	-12,8
	M	57,5	-7,0	70,6	-6,4	48,5	-9,9
	N	96,7	-3,6	96,2	-7,0	82,5	1,0
2015 Γ	B	83,6	-4,7	67,4	-12,9	48,4	-11,4
	Γ	78,6	0,0	73,4	-5,2	65,0	-0,3
	Δ	61,6	-13,6	52,0	-10,0	41,0	-6,8
	E	161,4	1,4	113,1	1,6	59,4	-38,1
	ΣΤ	66,5	-40,9	64,2	-27,5	54,9	-29,6
	H	109,3	26,9	105,9	16,4	82,2	7,5
	Θ	165,1	14,2	227,7	17,3	148,1	9,5
	I	63,7	-1,5	69,2	3,4	56,5	8,0
	M	59,0	2,6	73,3	3,8	52,1	7,4
	N	101,6	5,1	105,6	9,8	90,7	9,9

Πίνακας 4: Εξέλιξη Βραχυχρόνιων Δεικτών Απασχόλησης, Ωρών Εργασίας και Αμοιβών σε βασικούς κλάδους της Οικονομίας, Δ' τρίμηνο 2010 - 2015

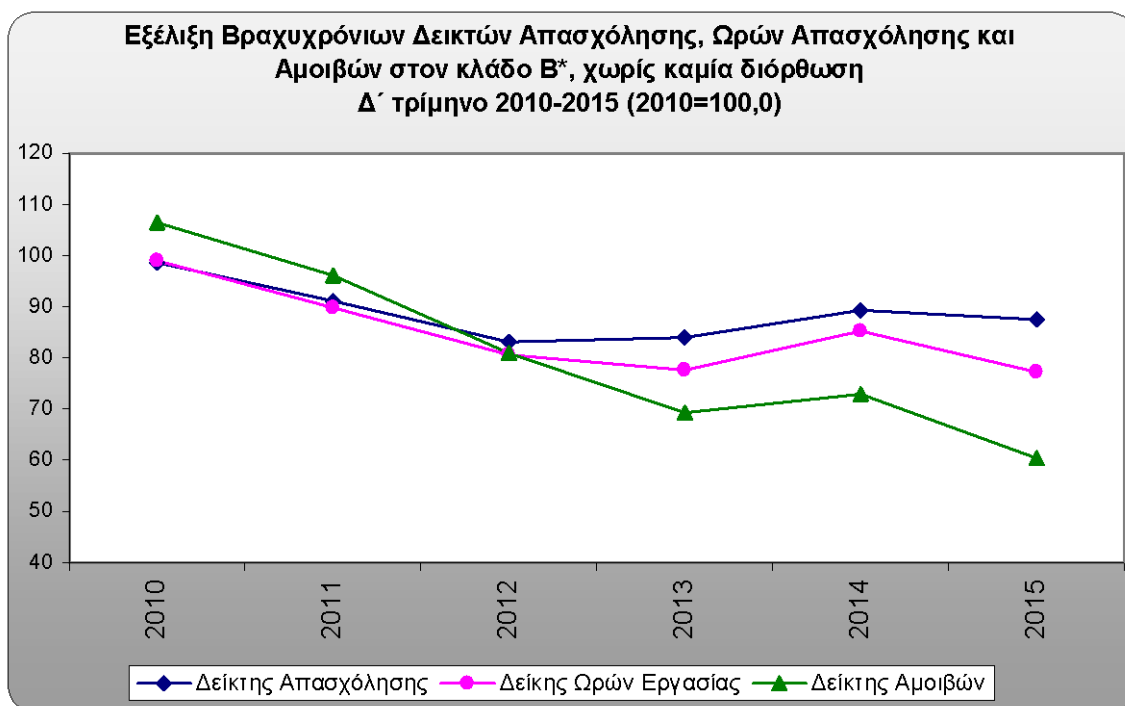
Χωρίς εποχική διόρθωση και χωρίς διόρθωση εργάσιμων ημερών

2010 = 100,0

Έτος - Τρίμηνο	Κλάδος οικονομικής δραστηριότητας	Δείκτης Απασχόλησης	Ετήσια Μεταβολή (%)	Δείκτης Ωρών Εργασίας	Ετήσια Μεταβολή (%)	Δείκτης Αμοιβών	Ετήσια Μεταβολή (%)
2010 Δ	B	98,6		99,0		106,4	
	Γ	96,3		98,0		106,5	
	Δ	92,9		98,8		93,7	
	E	95,3		96,4		94,4	
	ΣΤ	94,8		96,6		100,8	
	H	97,2		99,1		103,1	
	Θ	93,9		106,8		102,9	
	I	97,4		100,1		101,5	
	M	96,6		96,4		106,2	
	N	101,7		101,7		107,0	
2011 Δ	B	91,1	-7,6	89,8	-9,3	96,1	-9,7
	Γ	89,8	-6,7	91,4	-6,7	97,7	-8,3
	Δ	94,9	2,2	100,7	1,9	86,3	-7,9
	E	143,2	50,3	152,7	58,4	144,1	52,6
	ΣΤ	77,6	-18,1	75,7	-21,6	81,6	-19,0
	H	91,3	-6,1	88,2	-11,0	82,4	-20,1
	Θ	72,2	-23,1	81,2	-24,0	82,0	-20,3
	I	85,7	-12,0	90,3	-9,8	90,7	-10,6
	M	85,4	-11,6	88,3	-8,4	93,2	-12,2
	N	95,6	-6,0	96,7	-4,9	103,3	-3,5
2012 Δ	B	83,1	-8,8	80,6	-10,2	80,9	-15,8
	Γ	82,4	-8,2	85,6	-6,3	86,4	-11,6
	Δ	57,4	-39,5	54,6	-45,8	33,2	-61,5
	E	158,2	10,5	189,7	24,2	156,3	8,5
	ΣΤ	73,8	-4,9	73,6	-2,8	75,8	-7,1
	H	88,5	-3,1	89,9	1,9	82,1	-0,4
	Θ	59,5	-17,6	63,9	-21,3	68,9	-16,0
	I	79,5	-7,2	84,0	-7,0	82,1	-9,5
	M	83,3	-2,5	89,2	1,0	90,0	-3,4
	N	82,5	-13,7	84,4	-12,7	83,4	-19,3
2013 Δ	B	84,0	1,1	77,6	-3,7	69,3	-14,3
	Γ	74,0	-10,2	76,7	-10,4	77,8	-10,0
	Δ	69,5	21,1	67,3	23,3	30,0	-9,6
	E	168,7	6,6	160,5	-15,4	104,3	-33,3
	ΣΤ	85,7	16,1	77,9	5,8	63,5	-16,2
	H	84,4	-4,6	91,5	1,8	81,7	-0,5
	Θ	130,0	118,5	150,6	135,7	123,1	78,7
	I	74,7	-6,0	79,9	-4,9	65,7	-20,0
	M	55,6	-33,3	71,2	-20,2	59,8	-33,6
	N	92,1	11,6	99,9	18,4	90,2	8,2

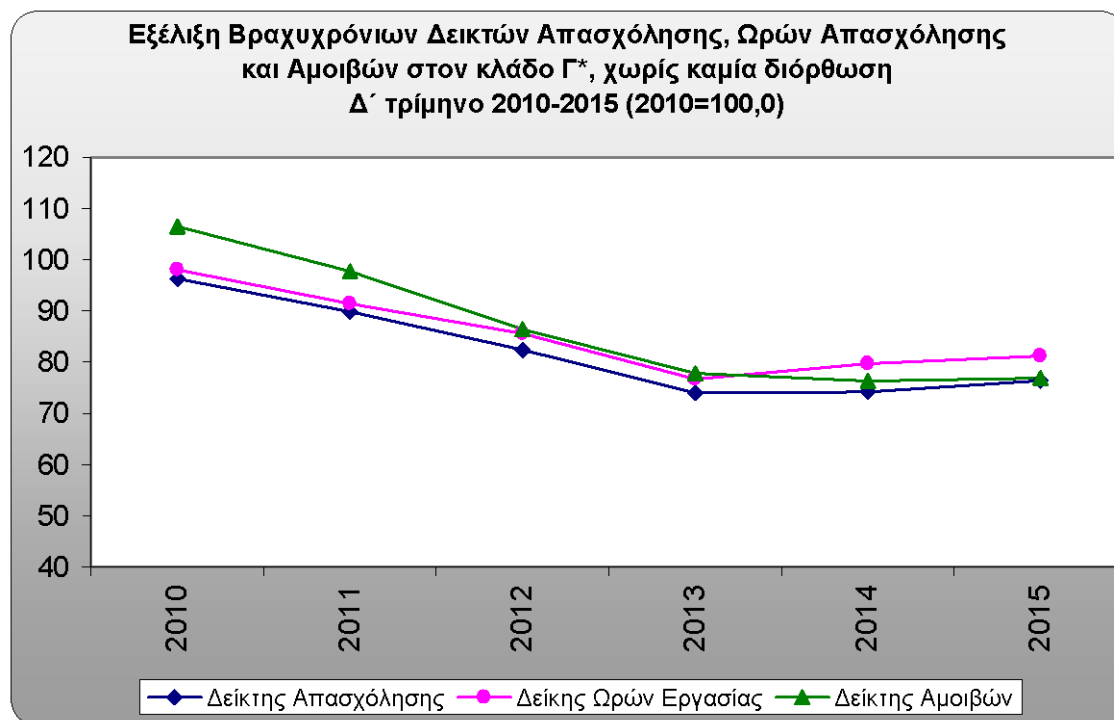
2014 Δ	B	89,3	6,3	85,2	9,8	72,9	5,2
	Γ	74,2	0,3	79,7	3,9	76,3	-1,9
	Δ	70,8	1,9	59,3	-11,9	41,6	38,7
	E	155,2	-8,0	125,0	-22,1	58,4	-44,0
	ΣΤ	62,3	-27,3	60,9	-21,8	59,0	-7,1
	H	87,8	4,0	96,8	5,8	90,1	10,3
	Θ	117,7	-9,5	156,6	4,0	142,5	15,8
	I	65,8	-11,9	76,6	-4,1	64,2	-2,3
	M	60,8	9,4	83,8	17,7	72,4	21,1
	N	91,0	-1,2	101,0	1,1	94,0	4,2
2015 Δ	B	87,5	-2,0	77,2	-9,4	60,4	-17,1
	Γ	76,4	3,0	81,2	1,9	76,9	0,8
	Δ	61,5	-13,1	54,0	-8,9	47,9	15,1
	E	125,5	-19,1	130,2	4,2	60,4	3,4
	ΣΤ	77,4	24,2	80,2	31,7	72,2	22,4
	H	107,5	22,4	111,3	15,0	91,3	1,3
	Θ	120,4	2,3	157,7	0,7	138,4	-2,9
	I	67,4	2,4	78,5	2,5	67,7	5,5
	M	59,5	-2,1	81,6	-2,6	61,1	-15,6
	N	99,4	9,2	105,0	4,0	104,9	11,6

ΓΡΑΦΗΜΑ 1



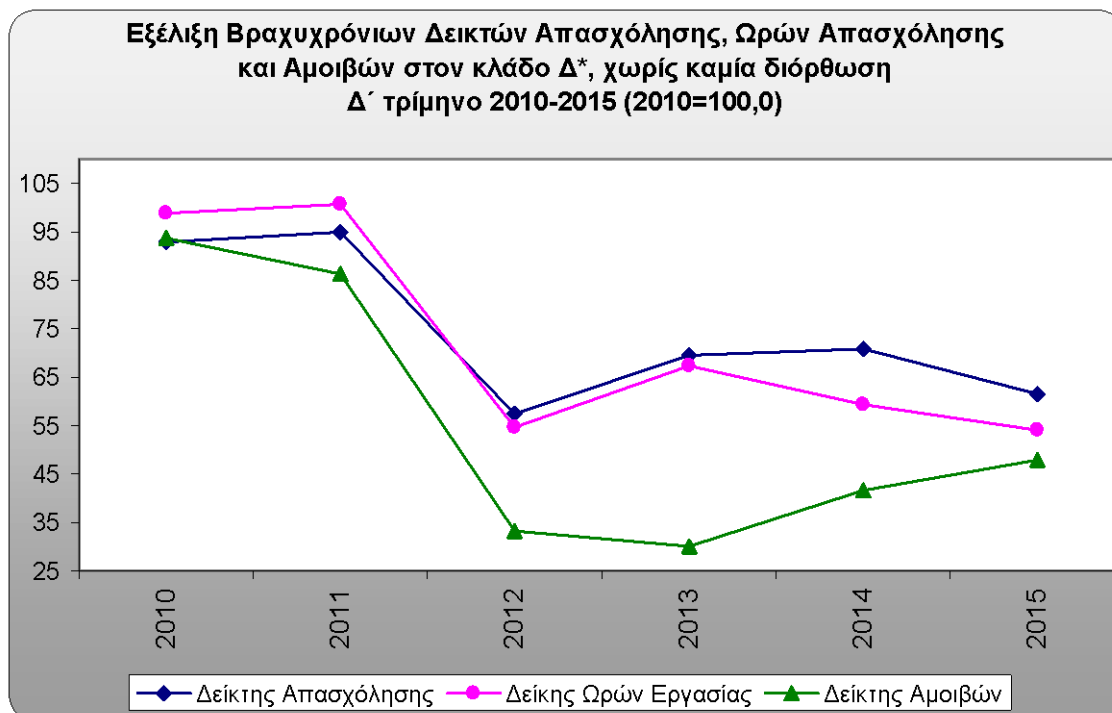
* Οικονομική Δραστηριότητα ΣΤΑΚΟΔ 08, Τομέας Β: Ορυχεία Και Λατομεία

ΓΡΑΦΗΜΑ 2



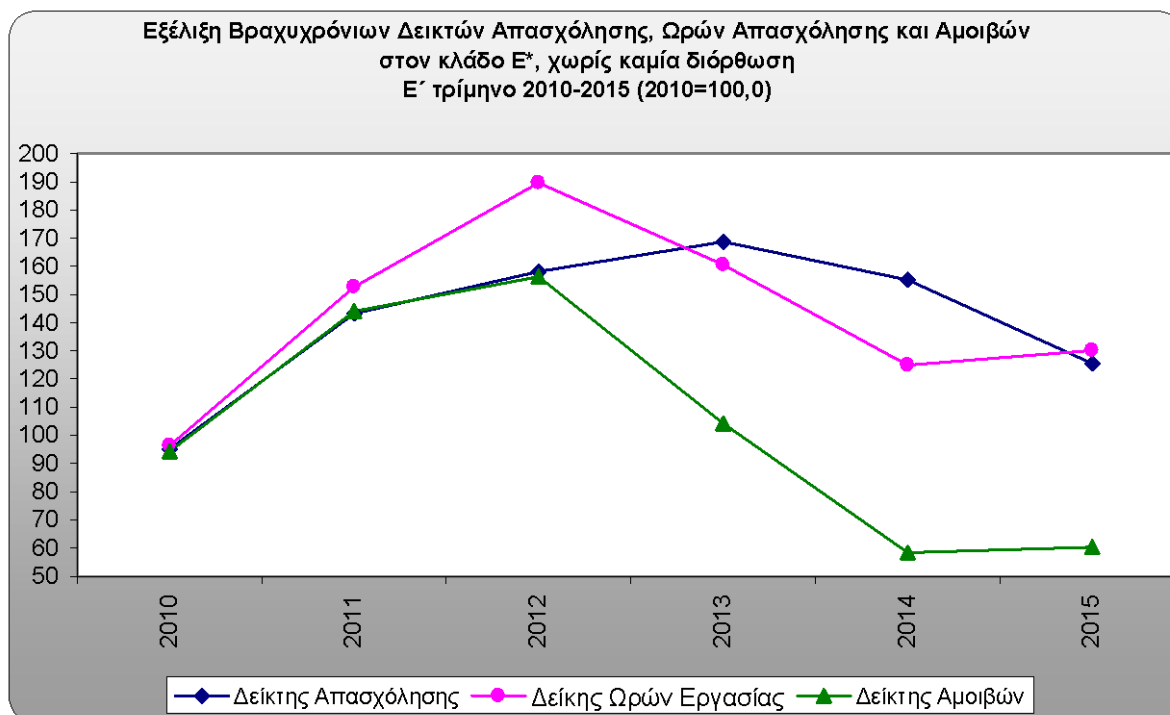
* Οικονομική Δραστηριότητα ΣΤΑΚΟΔ 08, Τομέας Γ: Μεταποίηση

ΓΡΑΦΗΜΑ 3



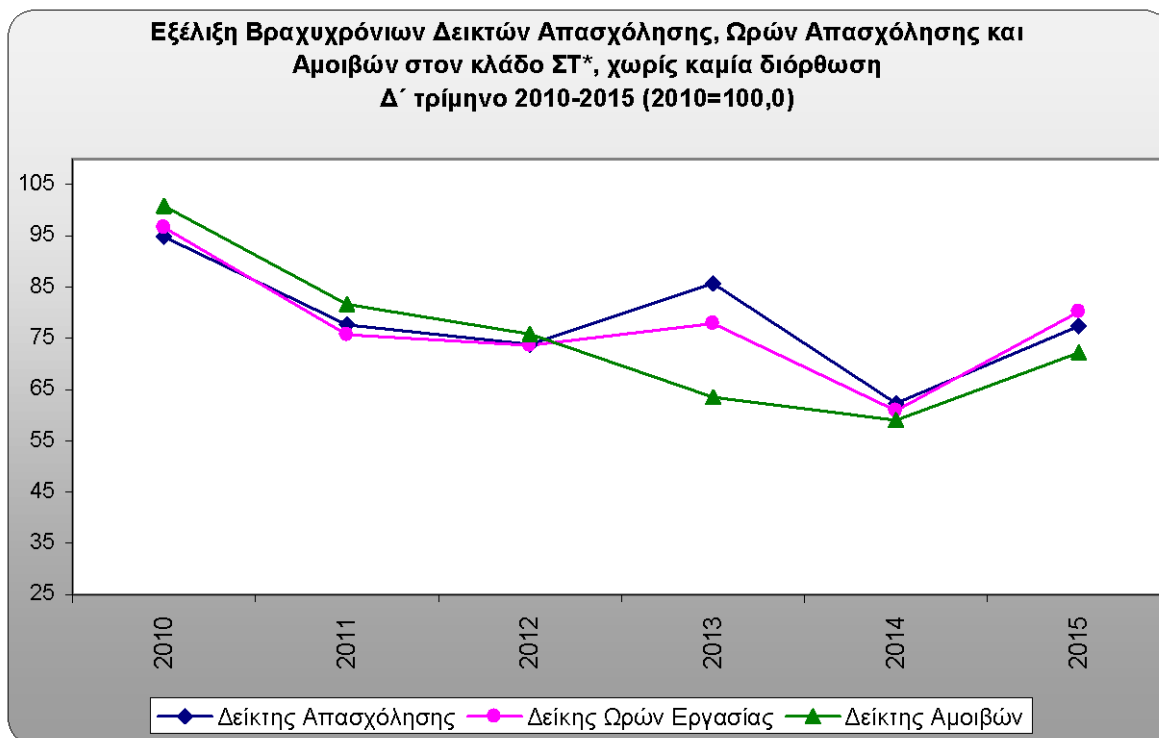
* Οικονομική Δραστηριότητα ΣΤΑΚΟΔ 08, Τομέας Δ: Παροχή Ηλεκτρικού Ρεύματος, Φυσικού Αερίου, Ατμού και Κλιματισμού

ΓΡΑΦΗΜΑ 4



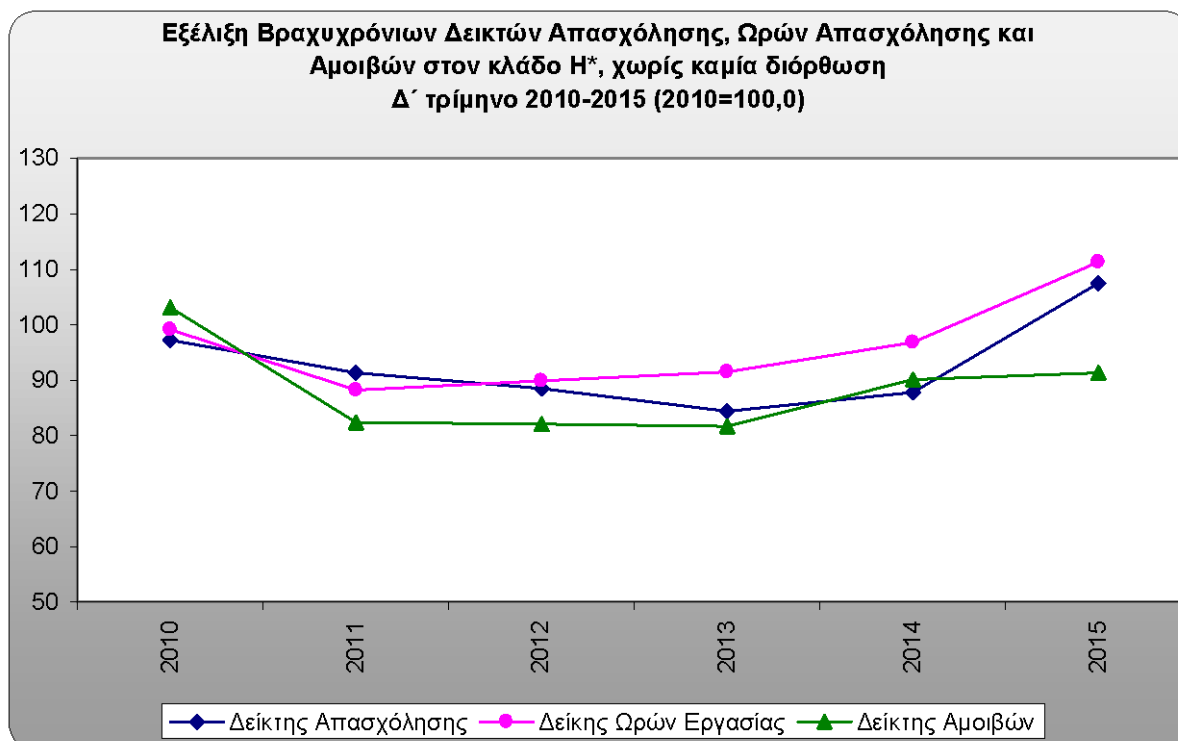
* Οικονομική Δραστηριότητα ΣΤΑΚΟΔ 08, Τομέας Ε: Παροχή Νερού, Επεξεργασία Λυμάτων, Διαχείριση Απόβλητων και Δραστηριότητες Εξυγίανσης

ΓΡΑΦΗΜΑ 5



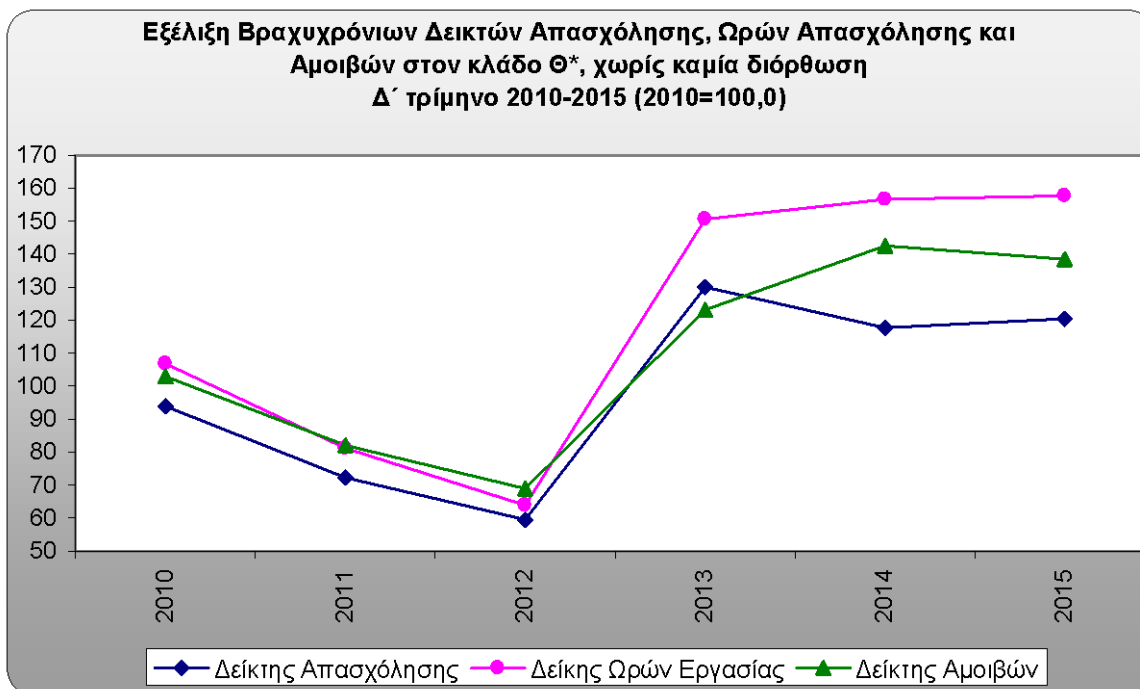
*Οικονομική Δραστηριότητα ΣΤΑΚΟΔ 08, Τομέας ΣΤ: Κατασκευές

ΓΡΑΦΗΜΑ 6



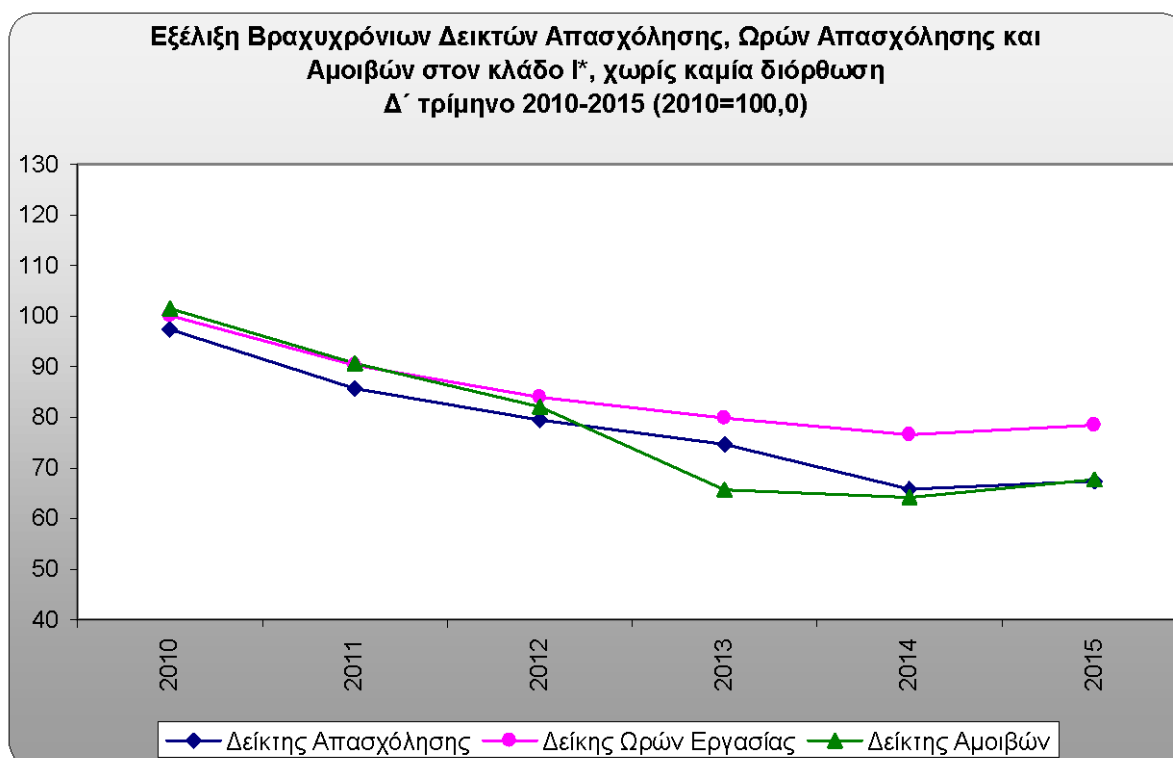
* Οικονομική Δραστηριότητα ΣΤΑΚΟΔ 08, Τομέας Η: Μεταφορά και Αποθήκευση

ΓΡΑΦΗΜΑ 7



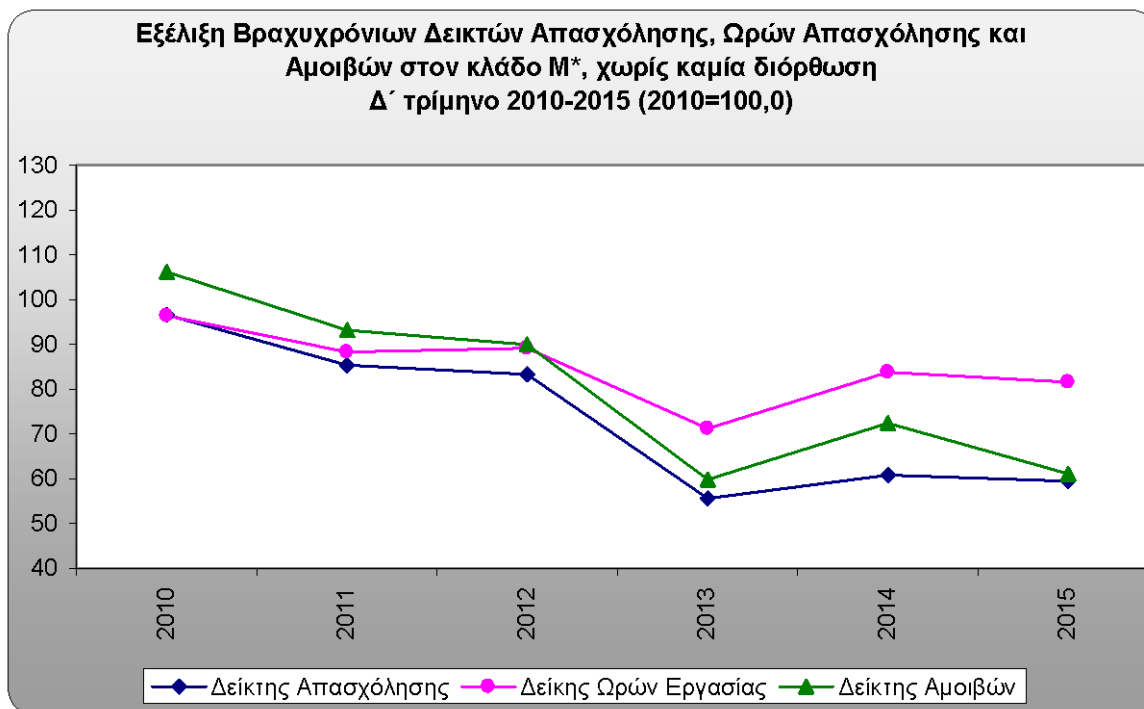
* Οικονομική Δραστηριότητα ΣΤΑΚΟΔ 08, Τομέας Θ: Δραστηριότητες Υπηρεσιών Παροχής Καταλύματος και Υπηρεσιών Εστίασης

ΓΡΑΦΗΜΑ 8



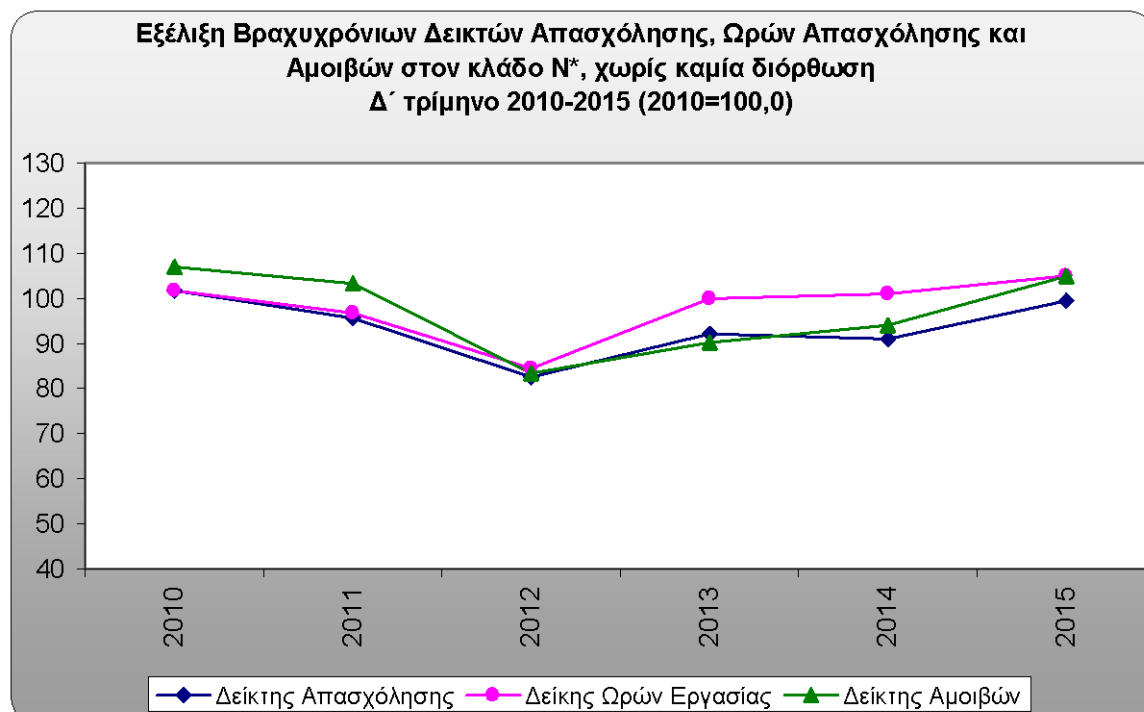
* Οικονομική Δραστηριότητα ΣΤΑΚΟΔ 08, Τομέας Ι: Ενημέρωση και Επικοινωνία

ΓΡΑΦΗΜΑ 9



* Οικονομική Δραστηριότητα ΣΤΑΚΟΔ 08, Τομέας Μ: Επαγγελματικές, Επιστημονικές και Τεχνικές Δραστηριότητες

ΓΡΑΦΗΜΑ 10



* Οικονομική Δραστηριότητα ΣΤΑΚΟΔ 08, Τομέας Ν: Διοικητικές και Υποστηρικτικές Δραστηριότητες

ΜΕΘΟΔΟΛΟΓΙΚΕΣ ΣΗΜΕΙΩΣΕΙΣ

Γενικά	<p>Οι Βραχυχρόνιοι Δείκτες Απασχόλησης, Ωρών Εργασίας και Αμοιβών είναι τριμηνιαίοι δείκτες στους τομείς οικονομικών δραστηριοτήτων Β έως Ε (Βιομηχανία), ΣΤ (Κατασκευές), Η-Ι και Μ-Ν (Λοιπές Υπηρεσίες) της Ευρωπαϊκής Στατιστικής Ταξινόμησης ΣΤΑΚΟΔ 08/NACE Rev.2, με έτος βάσης το 2010 (2010=100,00).</p>																						
Σκοπός της έρευνας Χρησιμοποιούμενοι ορισμοί	<p>Σκοπός των δεικτών είναι η καταγραφή της μεταβολής του αριθμού των απασχολούμενων ατόμων, του όγκου των ωρών εργασίας που πραγματοποιήθηκε και των μισθών και ημερομισθίων, ανά τρίμηνο, στους τομείς οικονομικών δραστηριοτήτων Β έως Ε (Ορυχεία-Λατομεία και Βιομηχανία), ΣΤ (Κατασκευές), Η-Ι και Μ-Ν (Λοιπές Υπηρεσίες) της Στατιστικής Ταξινόμησης ΣΤΑΚΟΔ 08/NACE Rev.2.</p> <p>Ως Αριθμός Απασχολούμενων Ατόμων ορίζεται ο συνολικός αριθμός των ατόμων που εργάζονται στην επιχείρηση, ανεξάρτητα από την ιδιότητα (ιδιοκτήτες, συνέταιροι και μέλη των οικογενειών τους) και την ειδικότητά τους (διευθυντές, πωλητές, βοηθητικό προσωπικό) και ανεξάρτητα αν εργάζονται προσωρινά ή εποχικά, με πλήρη ή μερική απασχόληση, με αμοιβή ή χωρίς αμοιβή.</p> <p>Ως Ώρες Εργασίας ορίζονται ως ο συνολικός αριθμός των ωρών που πραγματοποιήθηκαν στην επιχείρηση κατά τη διάρκεια του τριμήνου αναφοράς. Περιλαμβάνονται οι ώρες εργασίας που πραγματοποιήθηκαν στη διάρκεια του κανονικού ωραρίου, οι επιπλέον ώρες εργασίας που πραγματοποιήθηκαν υπερωριακά, με αμοιβή ή άνευ αμοιβής, η διάρκεια νυκτερινής εργασίας ή εργασίας τις Κυριακές ή τις αργίες. Δεν υπολογίζεται ως χρόνος εργασίας, ο χρόνος για αμοιβές που καταβλήθηκαν χωρίς να έχει παρασχεθεί εργασία όπως π.χ. ετήσια άδεια ή αναρρωτική άδεια.</p> <p>Ως Μισθοί και Ημερομίσθια ορίζονται ως το σύνολο των μικτών αμοιβών, σε χρήμα ή σε είδος, που καταβάλλονται σε όλα τα άτομα που περιλαμβάνονται στη μισθολογική κατάσταση σε αντάλλαγμα της εργασίας που προσέφεραν.</p>																						
Νομικό πλαίσιο	<p>Κανονισμός (ΕΚ) του Συμβουλίου αριθ.1165/98 περί βραχυπρόθεσμων στατιστικών και Εφαρμοστικός Κανονισμός (ΕΚ) αριθ. 1503/2006 του Ευρωπαϊκού Κοινοβουλίου και Συμβουλίου όσον αφορά τον κατάλογο, τους ορισμούς των μεταβλητών και τη συχνότητα κατάρτισης τους.</p>																						
Περίοδος αναφοράς	Τρίμηνο																						
Στατιστική ταξινόμηση	ΣΤΑΚΟΔ 08/NACE Rev.2, σε εφαρμογή του Κανονισμού (ΕΚ) αριθ. 1893/2006 του Ευρωπαϊκού Κοινοβουλίου και του Συμβουλίου.																						
Γεωγραφική κάλυψη	Το σύνολο της Χώρας.																						
Κάλυψη κλάδων οικονομικών δραστηριοτήτων	<table><thead><tr><th>ΣΤΑΚΟΔ 08</th><th>Περιγραφή</th></tr></thead><tbody><tr><td>Β</td><td>Ορυχεία Και Λατομεία</td></tr><tr><td>Γ</td><td>Μεταποίηση</td></tr><tr><td>Δ</td><td>Παροχή Ηλεκτρικού Ρεύματος, Φυσικού Αερίου, Ατμού και Κλιματισμού</td></tr><tr><td>Ε</td><td>Παροχή Νερού, Επεξεργασία Λυμάτων, Διαχείριση Απόβλητων και Δραστηριότητες Εξυγίανσης</td></tr><tr><td>Στ</td><td>Κατασκευές</td></tr><tr><td>Η</td><td>Μεταφορά και Αποθήκευση</td></tr><tr><td>Θ</td><td>Δραστηριότητες Υπηρεσιών Παροχής Καταλύματος και Υπηρεσιών Εστίασης</td></tr><tr><td>Ι</td><td>Ενημέρωση και Επικοινωνία</td></tr><tr><td>Μ</td><td>Επαγγελματικές, Επιστημονικές και Τεχνικές Δραστηριότητες</td></tr><tr><td>Ν</td><td>Διοικητικές και Υποστηρικτικές Δραστηριότητες</td></tr></tbody></table>	ΣΤΑΚΟΔ 08	Περιγραφή	Β	Ορυχεία Και Λατομεία	Γ	Μεταποίηση	Δ	Παροχή Ηλεκτρικού Ρεύματος, Φυσικού Αερίου, Ατμού και Κλιματισμού	Ε	Παροχή Νερού, Επεξεργασία Λυμάτων, Διαχείριση Απόβλητων και Δραστηριότητες Εξυγίανσης	Στ	Κατασκευές	Η	Μεταφορά και Αποθήκευση	Θ	Δραστηριότητες Υπηρεσιών Παροχής Καταλύματος και Υπηρεσιών Εστίασης	Ι	Ενημέρωση και Επικοινωνία	Μ	Επαγγελματικές, Επιστημονικές και Τεχνικές Δραστηριότητες	Ν	Διοικητικές και Υποστηρικτικές Δραστηριότητες
ΣΤΑΚΟΔ 08	Περιγραφή																						
Β	Ορυχεία Και Λατομεία																						
Γ	Μεταποίηση																						
Δ	Παροχή Ηλεκτρικού Ρεύματος, Φυσικού Αερίου, Ατμού και Κλιματισμού																						
Ε	Παροχή Νερού, Επεξεργασία Λυμάτων, Διαχείριση Απόβλητων και Δραστηριότητες Εξυγίανσης																						
Στ	Κατασκευές																						
Η	Μεταφορά και Αποθήκευση																						
Θ	Δραστηριότητες Υπηρεσιών Παροχής Καταλύματος και Υπηρεσιών Εστίασης																						
Ι	Ενημέρωση και Επικοινωνία																						
Μ	Επαγγελματικές, Επιστημονικές και Τεχνικές Δραστηριότητες																						
Ν	Διοικητικές και Υποστηρικτικές Δραστηριότητες																						