



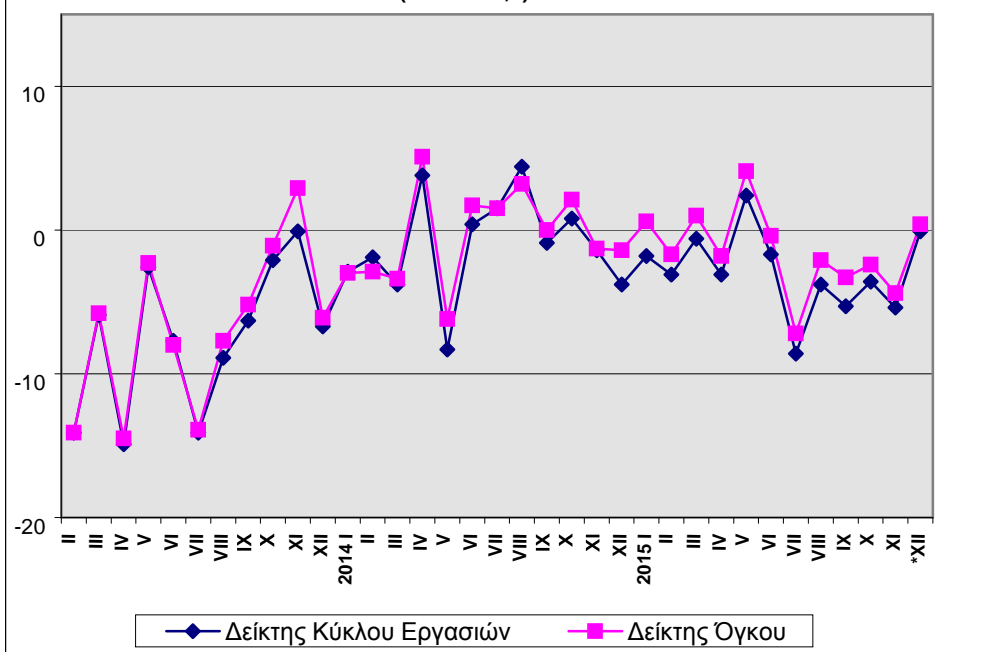
## ΔΕΛΤΙΟ ΤΥΠΟΥ

### ΔΕΙΚΤΗΣ ΚΥΚΛΟΥ ΕΡΓΑΣΙΩΝ ΣΤΟ ΛΙΑΝΙΚΟ ΕΜΠΟΡΙΟ: Δεκέμβριος 2015

Η Ελληνική Στατιστική Αρχή ανακοινώνει τους Δείκτες Κύκλου Εργασιών και Όγκου στο Λιανικό Εμπόριο, με έτος βάσης 2010=100,0 για το μήνα Δεκέμβριο 2015, η εξέλιξη των οποίων σύμφωνα με στοιχεία προσωρινά και διορθωμένα ως προς τον τυπικό μήνα, έχει ως εξής:

- ❑ Ο Γενικός Δείκτης Κύκλου Εργασιών, κατά το μήνα Δεκέμβριο 2015, σε σύγκριση με τον αντίστοιχο δείκτη του Δεκεμβρίου 2014, σημείωσε μείωση κατά 0,1% και σε σύγκριση με τον αντίστοιχο δείκτη του Νοεμβρίου 2015 σημείωσε αύξηση κατά 22,9% (πίνακες 1,2).
- ❑ Ο Γενικός Δείκτης Όγκου, κατά το μήνα Δεκέμβριο 2015, σε σύγκριση με τον αντίστοιχο δείκτη του Δεκεμβρίου 2014, σημείωσε αύξηση κατά 0,4% και σε σύγκριση με τον αντίστοιχο δείκτη του Νοεμβρίου 2015 σημείωσε αύξηση κατά 22,4% (πίνακες 1,2).
- ❑ Ο Εποχικά Διορθωμένος (ως προς την επίδραση εποχικών γεγονότων, π.χ. έναρξη σχολικής περιόδου, εορτές, τουριστική περίοδος κλπ) Γενικός Δείκτης Κύκλου Εργασιών, κατά το μήνα Δεκέμβριο 2015, σε σύγκριση με τον αντίστοιχο δείκτη του Νοεμβρίου 2015 σημείωσε αύξηση κατά 1,9 % (πίνακας 5).
- ❑ Ο Εποχικά Διορθωμένος Γενικός Δείκτης Όγκου, κατά το μήνα Δεκέμβριο 2015, σε σύγκριση με τον αντίστοιχο δείκτη του Νοεμβρίου 2015 σημείωσε αύξηση κατά 1,7% (πίνακας 5).

Γράφημα 1. Εξέλιξη Ετήσιων Μεταβολών του Δείκτη Κύκλου Εργασιών και Όγκου στο Λιανικό Εμπόριο (2010=100,0)



Πληροφορίες:

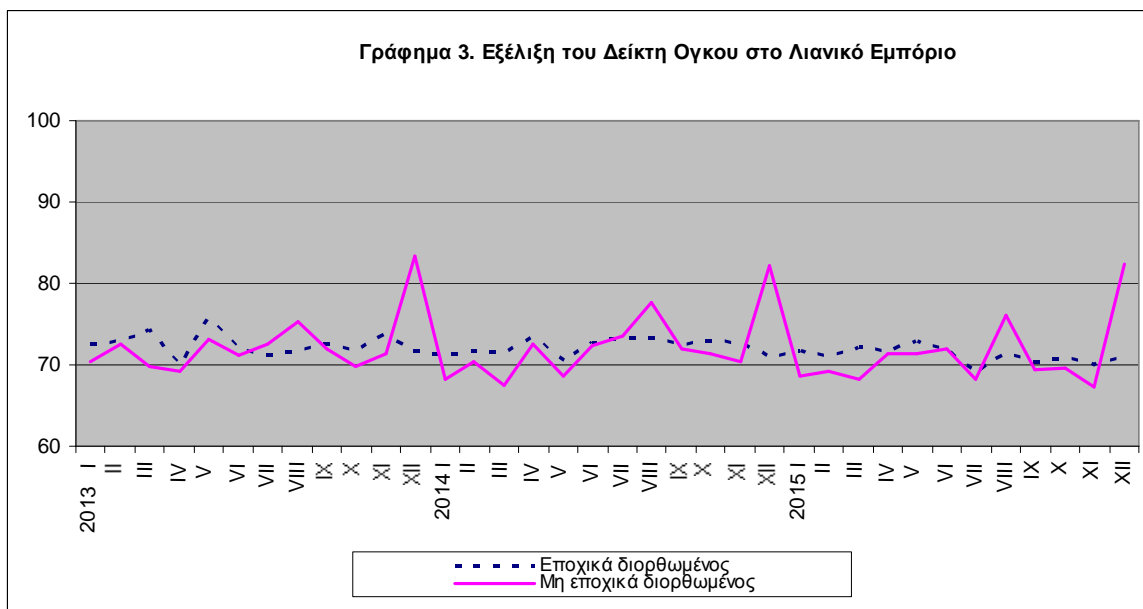
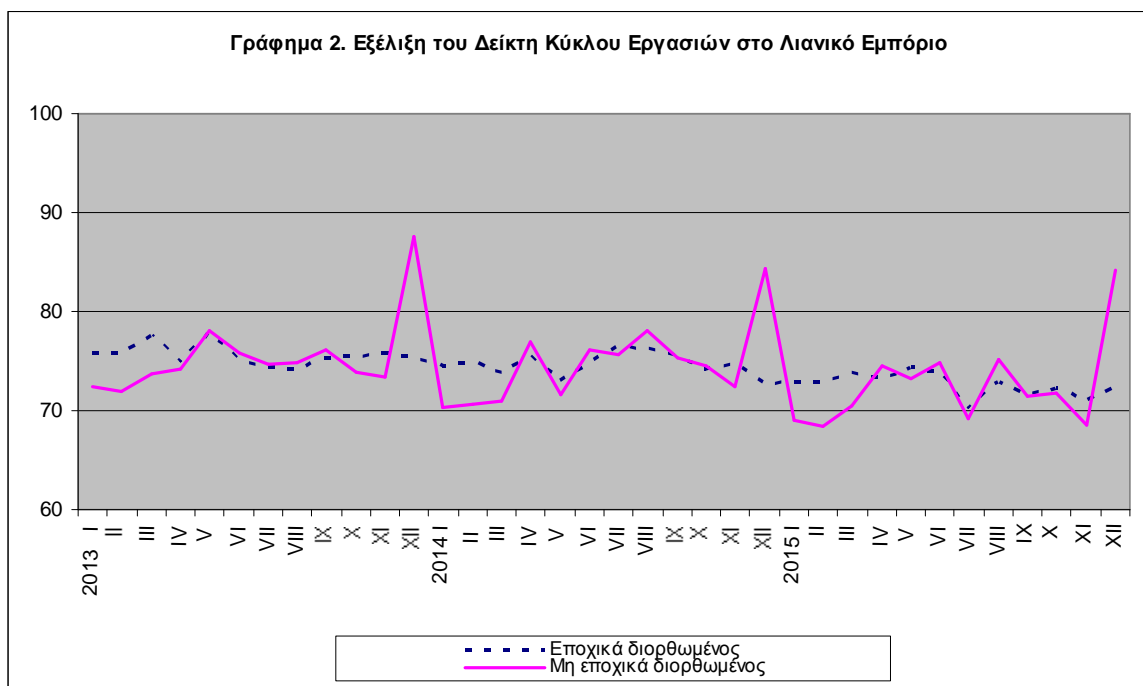
Δ/ση  
Οικονομικών  
και  
Βραχυχρόνιων  
Δεικτών  
Τμήμα Δεικτών  
Λιανικών  
Πωλήσεων

Νικολαΐδης Ιωάν.  
Τηλ: 2131352127  
Fax: 2131352729  
[i.nikolaids@statistics.gr](mailto:i.nikolaids@statistics.gr)

Μερίτσα Αικατ.  
Τηλ: 2131352717  
[a.meritika@statistics.gr](mailto:a.meritika@statistics.gr)  
[ret.sal@statistics.gr](mailto:ret.sal@statistics.gr)

Οι χρονοσειρές όλων των δεικτών δημοσιεύεται στην ιστοσελίδα της ΕΛΣΤΑΤ:  
<http://www.statistics.gr/statistics/-/publication/DKT39/>

Τα γραφήματα 2 και 3 εμφανίζουν την εξέλιξη του εποχικά και μη εποχικά διορθωμένου γενικού δείκτη κύκλου εργασιών και όγκου στο λιανικό εμπόριο.



Διευκρινίζεται ότι η χρονοσειρά των εποχικά διορθωμένων δεικτών επανυπολογίζεται κάθε φορά που προστίθεται μια νέα παρατήρηση. Ως εκ τούτου, οι εποχικά διορθωμένες σειρές διαφέρουν από τις αντίστοιχες σειρές που δημοσιεύτηκαν στο προηγούμενο Δελτίο Τύπου.

Επισημαίνεται, ότι ο Δείκτης Κύκλου Εργασιών και Όγκου Νοεμβρίου 2015, ο οποίος ανακοινώθηκε ως προσωρινός στο προηγούμενο Δελτίο Τύπου, λόγω νέων στοιχείων έχει αναθεωρηθεί και διαμορφώθηκε κατά κατηγορίες καταστημάτων λιανικού εμπορίου ως εξής:

Κατηγορίες καταστημάτων	Δείκτης Κύκλου Εργασιών Νοεμβρίου 2015				Δείκτης Όγκου Νοεμβρίου 2015			
	Προσωρινός	Ετήσια μεταβολή (%)	Αναθεωρημένος	Ετήσια μεταβολή (%)	Προσωρινός	Ετήσια μεταβολή (%)	Αναθεωρημένος	Ετήσια μεταβολή (%)
<b>Γενικός Δείκτης</b>	68,4	-5,5	68,5	-5,4	67,2	-4,5	67,3	-4,4
<b>Γενικός Δείκτης (εκτός καυσίμων και λιπαντικών αυτοκινήτων)</b>	69,2	-3,5	69,3	-3,3	68,5	-3,5	68,6	-3,4
<b>I. Κύριες κατηγορίες καταστημάτων</b>								
Καταστήματα ειδών διατροφής	73,3	-5,3	73,2	-5,4	69,3	-6,2	69,3	-6,2
Λοιπά καταστήματα	65,0	-1,2	65,1	-1,1	68,2	0,3	68,4	0,6
<b>II. Επιμέρους κατηγορίες καταστημάτων</b>								
Μεγάλα καταστήματα τροφίμων	75,0	-6,3	74,9	-6,4	72,2	-7,1	72,2	-7,1
Πολυκαταστήματα	75,0	-7,1	74,8	-7,3	83,1	-5,1	82,9	-5,4
Καύσιμα και λιπαντικά αυτοκινήτων	65,2	-14,9	65,4	-14,6	65,9	-4,6	66,1	-4,3
Τρόφιμα – Ποτά – Καπνός	63,4	1,4	63,4	1,4	59,5	0,0	59,5	0,0
Φαρμακευτικά – Καλλυντικά	60,6	-0,8	60,8	-0,5	63,5	-0,8	63,6	-0,6
Ένδυση –Υπόδηση	69,1	1,9	69,2	2,1	72,5	4,9	72,7	5,2
Έπιπλα – Ηλεκτρικά είδη – Οικιακός εξοπλισμός	58,3	-3,8	58,4	-3,6	67,5	-1,6	67,7	-1,3
Βιβλία – Χαρτικά – Λοιπά είδη δώρων κ.ά.	84,7	2,9	85,0	3,3	91,9	4,7	92,3	5,1
Πωλήσεις εκτός καταστημάτων	42,4	-24,8	44,0	-22,0	:	:	:	:

: Για τις «πωλήσεις εκτός καταστημάτων» δεν υπολογίζεται Δείκτης Όγκου.

Οι οριστικοί δείκτες Νοεμβρίου 2015 εμφανίζουν μεταβολές σε σχέση με τους αντίστοιχους προσωρινούς δείκτες που δημοσιεύθηκαν στο προηγούμενο Δελτίο Τύπου. Αυτές οφείλονται σε νεότερα στοιχεία των ερευνώμενων επιχειρήσεων με διαφοροποιήσεις κυρίως στους κλάδους «Καύσιμα και λιπαντικά αυτοκινήτων», «Βιβλία – Χαρτικά – Λοιπά είδη δώρων κ.ά.» και «Πωλήσεις εκτός καταστημάτων».

## 1. Ανάλυση ετήσιων μεταβολών του Δείκτη Κύκλου Εργασιών στο Λιανικό Εμπόριο

(σε τρέχουσες τιμές)

Η μεταβολή του Δείκτη Κύκλου Εργασιών κατά -0,1% το μήνα Δεκέμβριο 2015, σε σύγκριση με τον αντίστοιχο δείκτη του Δεκεμβρίου 2014, προήλθε κυρίως από τις παρακάτω κατηγορίες:

Κατηγορίες καταστημάτων	Μεταβολή %
Ένδυση - Υπόδηση	15,2
Βιβλία-Χαρτικά –Λοιπά είδη	10,1
Φαρμακευτικά-καλλυντικά	5,4
Καύσιμα και λιπαντικά αυτοκινήτων	-2,5
Μεγάλα καταστήματα τροφίμων	-5,2

## 2. Ανάλυση ετήσιων μεταβολών του Δείκτη Όγκου στο Λιανικό Εμπόριο

(κύκλος εργασιών σε σταθερές τιμές)

Η μεταβολή του Δείκτη Όγκου κατά 0,4% το μήνα Δεκέμβριο 2015, σε σύγκριση με τον αντίστοιχο δείκτη του Δεκεμβρίου 2014, προήλθε κυρίως από τις παρακάτω κατηγορίες:

Κατηγορίες καταστημάτων	Μεταβολή %
Ένδυση - Υπόδηση	14,3
Βιβλία-Χαρτικά –Λοιπά είδη	12,4
Φαρμακευτικά-καλλυντικά	5,9
Καύσιμα και λιπαντικά αυτοκινήτων	3,3
Μεγάλα καταστήματα τροφίμων	-5,5

**Πίνακας 1. Ετήσιες μεταβολές Δείκτη Κύκλου Εργασιών και Δείκτη Όγκου στο Λιανικό Εμπόριο**  
(διορθωμένα στοιχεία, με βάση τον αριθμό εργασιμων ημερών τυπικού μήνα ίσης χρονικής διάρκειας)

Κατηγορίες καταστημάτων Λιανικού εμπορίου	Έτος βάσης 2010=100,0					
	Δείκτης Κύκλου Εργασιών			Δείκτης Όγκου		
	Δεκέμβριος 2015*	Δεκέμβριος 2014	Ετήσια μεταβολή (%)	Δεκέμβριος 2015*	Δεκέμβριος 2014	Ετήσια μεταβολή (%)
<b>Γενικός Δείκτης</b>	84,2	84,3	-0,1	82,4	82,1	0,4
<b>Γενικός Δείκτης (εκτός καυσίμων και λιπαντικών αυτοκινήτων)</b>	87,4	87,0	0,5	85,9	85,7	0,2
<b>I. Κύριες κατηγορίες καταστημάτων</b>						
Καταστήματα ειδών διατροφής	88,9	92,7	-4,1	84,7	88,8	-4,6
Καταστήματα καυσίμων και λιπαντικών αυτοκινήτων	70,9	72,7	-2,5	72,4	70,1	3,3
Λοιπά καταστήματα	85,8	81,2	5,7	87,7	82,3	6,6
<b>II. Επιμέρους κατηγορίες καταστημάτων</b>						
Μεγάλα καταστήματα τροφίμων	89,7	94,6	-5,2	87,2	92,3	-5,5
Πολυκαταστήματα	86,8	81,4	6,6	92,6	86,4	7,2
Καύσιμα και λιπαντικά αυτοκινήτων	70,9	72,7	-2,5	72,4	70,1	3,3
Τρόφιμα – Ποτά – Καπνός	83,4	81,8	2,0	79,0	78,2	1,0
Φαρμακευτικά – Καλλυντικά	72,5	68,8	5,4	75,8	71,6	5,9
Ένδυση –Υπόδηση	90,7	78,7	15,2	87,1	76,2	14,3
Έπιπλα – Ηλεκτρικά είδη – Οικιακός εξοπλισμός	66,8	70,2	-4,8	76,6	78,0	-1,8
Βιβλία – Χαρτικά – Λοιπά είδη δώρων κ.ά.	138,8	126,1	10,1	150,7	134,1	12,4
Πωλήσεις εκτός καταστημάτων	60,6	69,4	-12,7	:	:	:

\* Προσωρινά στοιχεία

: Για τις «πωλήσεις εκτός καταστημάτων» δεν υπολογίζεται Δείκτης Όγκου.

**Πίνακας 2. Μηνιαίες μεταβολές Δείκτη Κύκλου Εργασιών και Δείκτη Όγκου στο Λιανικό Εμπόριο**  
(διορθωμένα στοιχεία, με βάση τον αριθμό εργασιμών ημερών τυπικού μήνα ίσης χρονικής διάρκειας)

Έτος βάσης: 2010=100,0

Κατηγορίες καταστημάτων Λιανικού εμπορίου	Δείκτης Κύκλου Εργασιών			Δείκτης Όγκου		
	Δεκέμβριος 2015*	Νοέμβριος 2015	Μηνιαία μεταβολή (%)	Δεκέμβριος 2015*	Νοέμβριος 2015	Μηνιαία μεταβολή (%)
<b>Γενικός Δείκτης</b>	84,2	68,5	22,9	82,4	67,3	22,4
<b>Γενικός Δείκτης (εκτός καυσίμων και λιπαντικών αυτοκινήτων)</b>	87,4	69,3	26,1	85,9	68,6	25,2
<b>I. Κύριες κατηγορίες καταστημάτων</b>						
Καταστήματα ειδών διατροφής	88,9	73,2	21,4	84,7	69,3	22,2
Καταστήματα καυσίμων και λιπαντικών αυτοκινήτων	70,9	65,4	8,4	72,4	66,1	9,5
Λοιπά καταστήματα	85,8	65,1	31,8	87,7	68,4	28,2
<b>II. Επιμέρους κατηγορίες καταστημάτων</b>						
Μεγάλα καταστήματα τροφίμων	89,7	74,9	19,8	87,2	72,2	20,8
Πολυκαταστήματα	86,8	74,8	16,0	92,6	82,9	11,7
Καύσιμα και λιπαντικά αυτοκινήτων	70,9	65,4	8,4	72,4	66,1	9,5
Τρόφιμα – Ποτά – Καπνός	83,4	63,4	31,5	79,0	59,5	32,8
Φαρμακευτικά – Καλλυντικά	72,5	60,8	19,2	75,8	63,6	19,2
Ένδυση –Υπόδηση	90,7	69,2	31,1	87,1	72,7	19,8
Έπιπλα – Ηλεκτρικά είδη – Οικιακός εξοπλισμός	66,8	58,4	14,4	76,6	67,7	13,1
Βιβλία – Χαρτικά – Λοιπά είδη δώρων κ.ά.	138,8	85,0	63,3	150,7	92,3	63,3
Πωλήσεις εκτός καταστημάτων	60,6	44,0	37,7	:	:	:

\* Προσωρινά στοιχεία

: Για τις «πωλήσεις εκτός καταστημάτων» δεν υπολογίζεται Δείκτης Όγκου.

**Πίνακας 3. Εξέλιξη Δείκτη Κύκλου Εργασιών στο Λιανικό Εμπόριο**

(διορθωμένα στοιχεία, με βάση τον αριθμό εργασιμών ημερών τυπικού μήνα ίσης χρονικής διάρκειας)

Έτος βάσης: 2010=100,0

Έτος-μήνας	Γενικός Δείκτης		Γενικός Δείκτης (εκτός καυσίμων και λιπαντικών)		Καταστήματα ειδών διατροφής		Καταστήματα καυσίμων και λιπαντικών		Λοιπά καταστήματα	
	Δείκτης	Ετήσια μεταβολή (%)	Δείκτης	Ετήσια μεταβολή (%)	Δείκτης	Ετήσια μεταβολή (%)	Δείκτης	Ετήσια μεταβολή (%)	Δείκτης	Ετήσια μεταβολή (%)
2013 I	72,4	-16,6	70,8	-16,3	76,9	-15,2	81,4	-17,7	64,6	-17,2
II	72,0	-14,1	70,7	-13,8	77,4	-14,1	79,1	-15,6	63,9	-12,9
III	73,7	-5,9	72,4	-6,4	83,2	-2,5	81,3	-3,4	60,5	-12,0
IV	74,1	-14,9	74,2	-13,3	80,2	-15,2	74,1	-22,3	68,1	-10,3
V	78,0	-2,6	78,3	-3,2	89,6	-2,4	76,8	1,9	66,5	-4,2
VI	75,9	-7,7	75,3	-8,5	86,0	-9,0	79,2	-2,2	64,2	-7,5
VII	74,6	-14,1	74,2	-14,3	82,2	-12,0	77,6	-12,1	66,0	-16,7
VIII	74,8	-8,9	73,3	-9,5	86,1	-6,3	83,5	-4,7	59,9	-13,9
IX	76,1	-6,3	75,1	-5,9	83,7	-5,7	82,2	-7,0	66,4	-5,8
X	73,9	-2,1	73,0	-2,7	79,1	-2,3	79,2	1,8	67,1	-2,5
XI	73,4	-0,1	72,3	-0,2	77,1	-2,7	79,8	1,6	67,9	3,6
XII	87,6	-6,7	87,9	-7,0	91,8	-6,8	85,9	-3,6	84,8	-6,9
<i>Μέσος ετήσιος</i>	<i>75,6</i>	<i>-8,6</i>	<i>74,8</i>	<i>-8,6</i>	<i>82,8</i>	<i>-8,0</i>	<i>80,0</i>	<i>-7,5</i>	<i>66,7</i>	<i>-9,1</i>
2014 I	70,3	-2,9	68,2	-3,7	74,2	-3,6	81,4	0,0	62,3	-3,5
II	70,6	-1,9	69,2	-2,0	76,7	-0,8	77,8	-1,7	61,8	-3,3
III	70,9	-3,8	69,5	-4,0	80,5	-3,3	78,4	-3,5	58,1	-4,0
IV	76,9	3,8	76,9	3,6	85,0	5,9	78,2	5,5	68,5	0,6
V	71,6	-8,3	71,4	-8,8	79,1	-11,7	73,1	-4,8	63,5	-4,6
VI	76,2	0,4	75,4	0,1	83,9	-2,4	80,8	2,0	66,7	3,9
VII	75,7	1,5	74,9	0,9	81,5	-0,9	79,8	2,8	68,1	3,2
VIII	78,1	4,4	76,4	4,2	90,9	5,6	86,2	3,2	61,4	2,5
IX	75,4	-0,9	74,6	-0,7	82,0	-2,0	80,0	-2,7	66,9	0,8
X	74,5	0,8	73,6	0,8	80,7	2,0	79,7	0,6	66,1	-1,5
XI	72,4	-1,4	71,7	-0,8	77,4	0,4	76,6	-4,0	65,8	-3,1
XII	84,3	-3,8	87,0	-1,0	92,7	1,0	72,7	-15,4	81,2	-4,2
<i>Μέσος ετήσιος</i>	<i>74,7</i>	<i>-1,2</i>	<i>74,1</i>	<i>-0,9</i>	<i>82,1</i>	<i>-0,8</i>	<i>78,7</i>	<i>-1,6</i>	<i>65,9</i>	<i>-1,2</i>
2015 I	69,0	-1,8	69,1	1,3	75,4	1,6	69,4	-14,7	62,5	0,3
II	68,4	-3,1	68,9	-0,4	76,3	-0,5	67,0	-13,9	61,1	-1,1
III	70,5	-0,6	71,0	2,2	79,0	-1,9	69,5	-11,4	62,6	7,7
IV	74,5	-3,1	75,6	-1,7	83,9	-1,3	70,8	-9,5	66,9	-2,3
V	73,3	2,4	73,8	3,4	81,2	2,7	72,3	-1,1	66,0	3,9
VI	74,9	-1,7	74,6	-1,1	84,2	0,4	77,6	-4,0	64,6	-3,1
VII	69,2	-8,6	70,2	-6,3	78,9	-3,2	65,6	-17,8	61,1	-10,3
VIII	75,1	-3,8	75,4	-1,3	88,8	-2,3	74,8	-13,2	61,4	0,0
IX	71,4	-5,3	73,1	-2,0	80,4	-2,0	65,0	-18,8	65,4	-2,2
X	71,8	-3,6	73,3	-0,4	79,8	-1,1	65,8	-17,4	66,6	0,8
XI	68,5	-5,4	69,3	-3,3	73,2	-5,4	65,4	-14,6	65,1	-1,1
*XII	84,2	-0,1	87,4	0,5	88,9	-4,1	70,9	-2,5	85,8	5,7
<i>*Μέσος ετήσιος</i>	<i>72,6</i>	<i>-2,8</i>	<i>73,5</i>	<i>-0,8</i>	<i>80,8</i>	<i>-1,6</i>	<i>69,5</i>	<i>-11,7</i>	<i>65,7</i>	<i>-0,3</i>

\*Προσωρινά στοιχεία

**Πίνακας 4. Εξέλιξη Δείκτη Όγκου στο Λιανικό Εμπόριο**

(διορθωμένα στοιχεία, με βάση τον αριθμό εργασιμών ημερών τυπικού μήνα ίσης χρονικής διάρκειας)

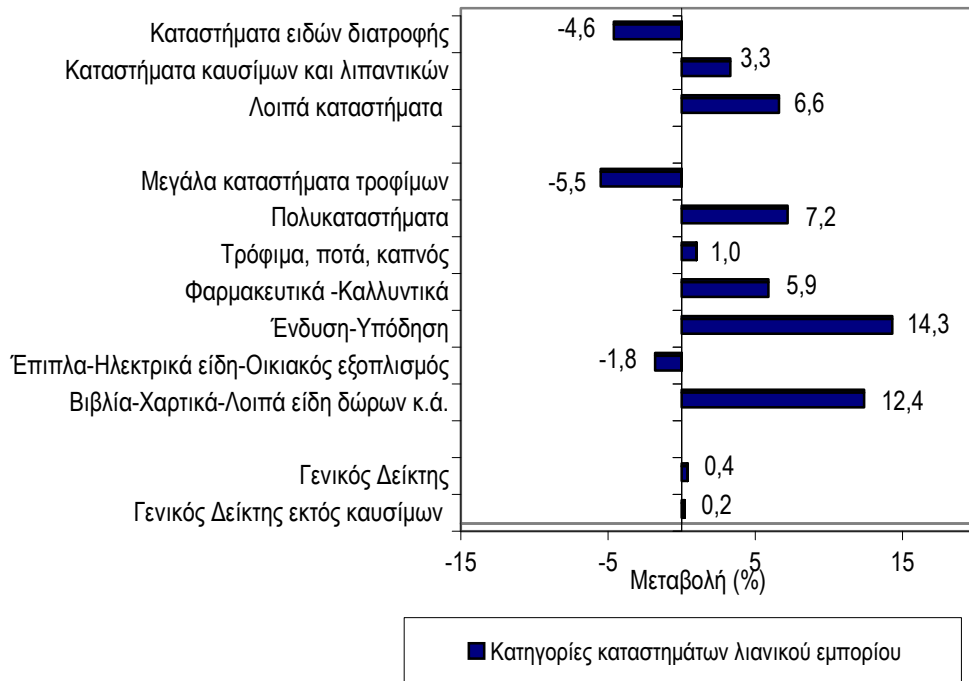
Έτος βάσης: 2010=100,0

Έτος-μήνας	Γενικός Δείκτης		Γενικός Δείκτης (εκτός καυσίμων και λιπαντικών)		Καταστήματα ειδών διατροφής		Καταστήματα καυσίμων και λιπαντικών		Λοιπά καταστήματα	
	Δείκτης	Ετήσια μεταβολή (%)	Δείκτης	Ετήσια μεταβολή (%)	Δείκτης	Ετήσια μεταβολή (%)	Δείκτης	Ετήσια μεταβολή (%)	Δείκτης	Ετήσια μεταβολή (%)
2013 I	70,4	-16,8	71,0	-16,3	72,6	-15,9	68,2	-18,8	68,7	-16,5
II	72,5	-14,1	74,3	-13,4	72,9	-14,6	64,3	-17,1	75,4	-11,5
III	69,9	-5,8	70,7	-6,7	77,8	-4,1	66,6	-1,2	61,6	-11,0
IV	69,1	-14,5	70,7	-13,8	74,4	-17,1	62,5	-16,4	66,5	-9,7
V	73,1	-2,3	74,9	-3,4	82,9	-4,3	65,3	5,3	65,5	-2,7
VI	71,1	-8,0	72,1	-8,8	79,7	-11,1	67,0	-2,5	63,3	-5,9
VII	72,5	-13,9	74,4	-14,2	77,1	-13,6	64,8	-11,5	70,6	-15,0
VIII	75,3	-7,7	76,7	-9,1	81,2	-7,3	69,3	0,2	69,7	-11,9
IX	71,9	-5,2	72,7	-5,6	79,1	-6,4	69,0	-1,9	65,7	-4,4
X	69,8	-1,1	70,4	-2,4	74,8	-3,1	67,9	6,9	65,8	-1,4
XI	71,3	2,9	71,9	2,9	73,5	-2,9	69,2	3,8	70,3	10,4
XII	83,3	-6,1	85,4	-6,5	87,3	-7,1	74,1	-2,2	83,8	-5,4
<i>Μέσος ετήσιος</i>	<i>72,5</i>	<i>-8,1</i>	<i>73,8</i>	<i>-8,4</i>	<i>77,8</i>	<i>-9,1</i>	<i>67,3</i>	<i>-5,3</i>	<i>68,9</i>	<i>-7,6</i>
2014 I	68,3	-3,0	67,8	-4,5	70,2	-3,3	70,3	3,1	65,7	-4,4
II	70,4	-2,9	71,0	-4,4	73,1	0,3	66,9	4,0	69,9	-7,3
III	67,5	-3,4	67,6	-4,4	76,0	-2,3	67,0	0,6	58,4	-5,2
IV	72,6	5,1	74,2	5,0	80,2	7,8	66,3	6,1	67,6	1,7
V	68,6	-6,2	70,3	-6,1	75,2	-9,3	61,8	-5,4	64,9	-0,9
VI	72,3	1,7	73,3	1,7	79,8	0,1	67,8	1,2	66,1	4,4
VII	73,6	1,5	75,1	0,9	78,2	1,4	66,5	2,6	71,8	1,7
VIII	77,7	3,2	78,4	2,2	87,5	7,8	72,9	5,2	68,3	-2,0
IX	71,9	0,0	72,8	0,1	78,4	-0,9	68,3	-1,0	66,4	1,1
X	71,3	2,1	71,8	2,0	76,9	2,8	69,7	2,7	66,1	0,5
XI	70,4	-1,3	71,0	-1,3	73,9	0,5	69,1	-0,1	68,0	-3,3
XII	82,1	-1,4	85,7	0,4	88,8	1,7	70,1	-5,4	82,3	-1,8
<i>Μέσος ετήσιος</i>	<i>72,2</i>	<i>-0,4</i>	<i>73,3</i>	<i>-0,7</i>	<i>78,2</i>	<i>0,5</i>	<i>68,1</i>	<i>1,2</i>	<i>68,0</i>	<i>-1,3</i>
2015 I	68,7	0,6	69,2	2,1	71,6	2,0	71,1	1,1	67,1	2,1
II	69,2	-1,7	70,6	-0,6	72,2	-1,2	65,8	-1,6	69,9	0,0
III	68,2	1,0	69,5	2,8	74,2	-2,4	65,6	-2,1	64,5	10,4
IV	71,3	-1,8	73,2	-1,3	78,7	-1,9	66,0	-0,5	67,5	-0,1
V	71,4	4,1	73,1	4,0	76,9	2,3	66,1	7,0	69,2	6,6
VI	72,0	-0,4	72,9	-0,5	79,5	-0,4	70,5	4,0	65,8	-0,5
VII	68,3	-7,2	70,6	-6,0	75,3	-3,7	59,5	-10,5	65,8	-8,4
VIII	76,1	-2,1	77,8	-0,8	84,6	-3,3	70,7	-3,0	70,4	3,1
IX	69,5	-3,3	71,7	-1,5	75,9	-3,2	64,1	-6,1	67,3	1,4
X	69,6	-2,4	71,5	-0,4	75,4	-2,0	66,0	-5,3	67,5	2,1
XI	67,3	-4,4	68,6	-3,4	69,3	-6,2	66,1	-4,3	68,4	0,6
*XII	82,4	0,4	85,9	0,2	84,7	-4,6	72,4	3,3	87,7	6,6
<i>*Μέσος ετήσιος</i>	<i>71,2</i>	<i>-1,4</i>	<i>72,9</i>	<i>-0,5</i>	<i>76,5</i>	<i>-2,2</i>	<i>67,0</i>	<i>-1,6</i>	<i>69,3</i>	<i>1,9</i>

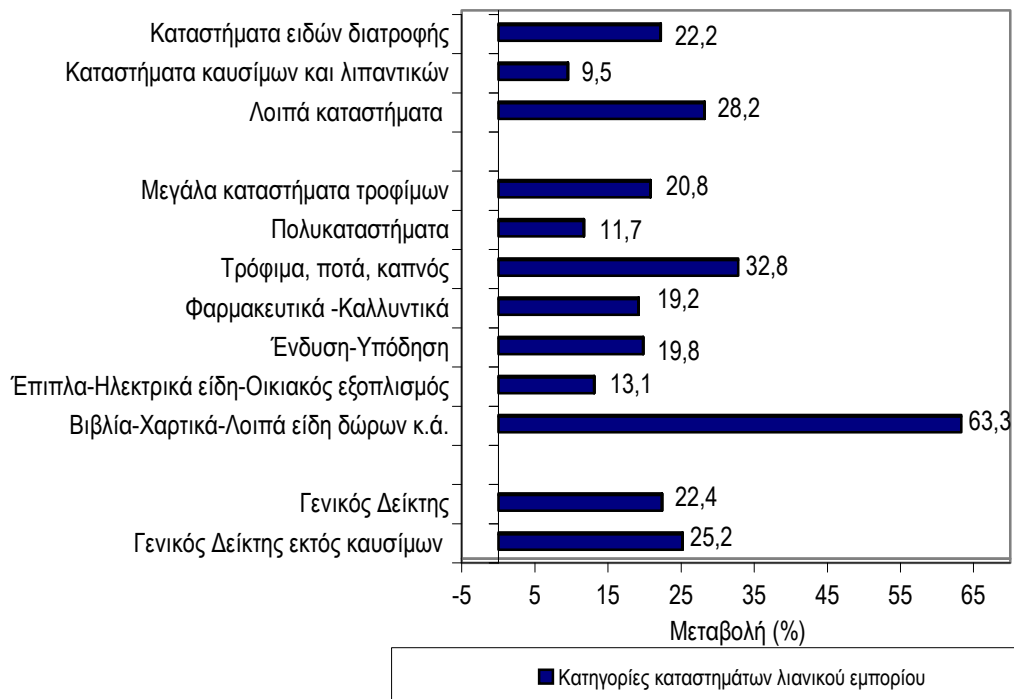
\* Προσωρινά στοιχεία



**Γράφημα 4. Ετήσιες μεταβολές (%) του Δείκτη Όγκου στο Λιανικό Εμπόριο, μηνός Δεκεμβρίου 2015, με το Δεκέμβριο 2014**



**Γράφημα 5. Μηνιαίες μεταβολές (%) του Δείκτη Όγκου στο Λιανικό Εμπόριο, μηνός Δεκεμβρίου 2015, με το Νοέμβριο 2015**



Πίνακας 5. Μηνιαίες μεταβολές Εποχικά Διορθωμένου Δείκτη Κύκλου Εργασιών και Όγκου στο Λιανικό Εμπόριο

Κατηγορίες καταστημάτων λιανικού εμπορίου	Έτος βάσης 2010=100,0					
	Δείκτης κύκλου εργασιών			Δείκτης όγκου		
	Δεκέμβριος 2015*	Νοέμβριος 2015	Μηνιαία μεταβολή (%)	Δεκέμβριος 2015*	Νοέμβριος 2015	Μηνιαία μεταβολή (%)
<b>Γενικός δείκτης</b>	72,4	71,1	1,9	71,1	69,9	1,7
<b>Γενικός Δείκτης (εκτός καυσίμων και λιπαντικών αυτοκινήτων)</b>	73,6	72,5	1,4	72,9	71,9	1,4
<b>I. Κύριες κατηγορίες καταστημάτων</b>						
Καταστήματα ειδών διατροφής	79,7	78,5	1,5	75,3	73,9	2,0
Καταστήματα καυσίμων και λιπαντικών αυτοκινήτων	69,1	66,5	3,9	68,8	66,5	3,4
Λοιπά καταστήματα	67,2	65,6	2,4	71,0	69,6	1,9
<b>II Επιμέρους κατηγορίες καταστημάτων</b>						
Μεγάλα καταστήματα τροφίμων	80,5	80,0	0,7	77,6	76,7	1,1
Πολυκαταστήματα	72,9	71,5	1,9	82,3	79,3	3,8
Καύσιμα και λιπαντικά αυτοκινήτων	69,1	66,5	3,9	68,8	66,5	3,4
Τρόφιμα- Ποτά- Καπνός	69,2	69,8	-0,8	65,9	65,4	0,6
Φαρμακευτικά -Καλλυντικά	66,2	64,9	2,0	69,1	67,3	2,8
Ένδυση - Υπόδηση	70,4	67,2	4,7	74,7	72,9	2,4
Έπιπλα-Ηλεκτρικά είδη-Οικιακός εξοπλισμός	53,9	54,1	-0,3	63,3	63,7	-0,6
Βιβλία- Χαρτικά Λοιπά είδη δώρων	91,1	88,7	2,6	99,2	96,4	2,9
Πωλήσεις εκτός καταστημάτων	51,3	49,2	4,2	:	:	:

\* Προσωρινά στοιχεία

: Για τις «πωλήσεις εκτός καταστημάτων» δεν υπολογίζεται Δείκτης Όγκου.

Πίνακας 6. Μηνιαία εξέλιξη εποχικά Διορθωμένου Δείκτη Κύκλου Εργασιών στο Λιανικό Εμπόριο

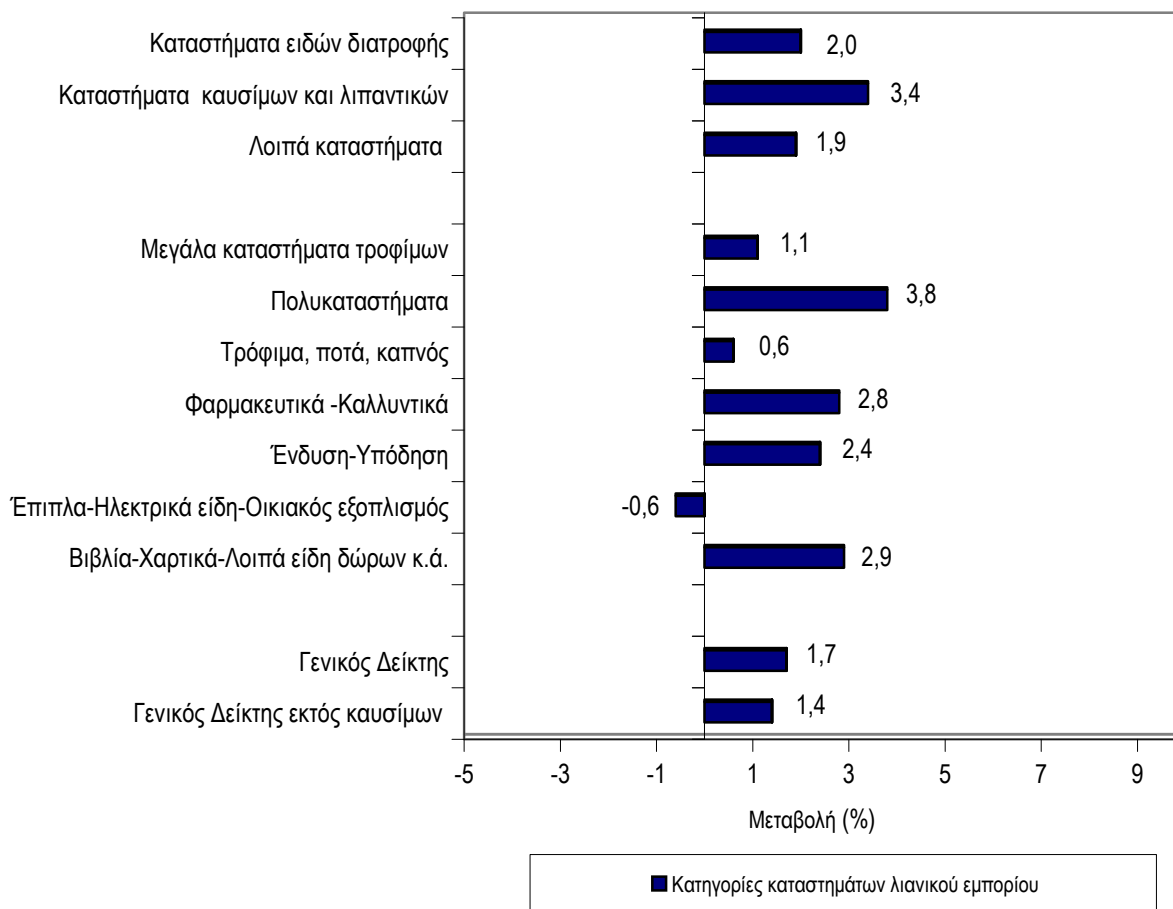
Έτος βάσης: 2010=100,0										
Έτος-μήνας	Γενικός Δείκτης		Γενικός Δείκτης (εκτός καυσίμων και λιπαντικών)		Καταστήματα ειδών διατροφής		Καταστήματα καυσίμων και λιπαντικών		Λοιπά καταστήματα	
	Δείκτης	Μηνιαία μεταβολή (%)	Δείκτης	Μηνιαία μεταβολή (%)	Δείκτης	Μηνιαία μεταβολή (%)	Δείκτης	Μηνιαία μεταβολή (%)	Δείκτης	Μηνιαία μεταβολή (%)
2013 I	75,9	-3,8	75,4	-3,9	83,1	-2,6	79,6	-5,4	67,0	-5,1
II	75,9	0,0	75,3	-0,1	82,2	-1,0	79,2	-0,5	67,4	0,6
III	77,6	2,3	76,9	2,1	85,3	3,8	81,5	2,9	66,7	-1,1
IV	74,8	-3,6	74,5	-3,1	80,2	-6,0	74,9	-8,1	67,4	1,0
V	77,9	4,0	77,2	3,6	91,6	14,3	82,5	10,1	66,9	-0,7
VI	75,2	-3,4	74,6	-3,3	82,1	-10,4	79,8	-3,3	65,4	-2,4
VII	74,4	-1,1	73,4	-1,6	81,5	-0,7	78,4	-1,8	66,0	0,9
VIII	74,2	-0,2	73,2	-0,3	81,5	0,0	80,4	2,6	65,4	-0,9
IX	75,3	1,5	74,5	1,7	82,3	1,0	81,4	1,2	66,7	2,0
X	75,4	0,1	74,6	0,1	82,0	-0,3	79,5	-2,3	66,9	0,2
XI	75,9	0,6	75,2	0,8	82,4	0,5	80,7	1,5	68,1	1,8
XII	75,3	-0,8	74,0	-1,6	81,0	-1,8	82,0	1,7	66,2	-2,8
<i>Μέσος ετήσιος</i>	<i>75,6</i>		<i>74,9</i>		<i>82,9</i>		<i>80,0</i>		<i>66,7</i>	
2014 I	74,5	-1,0	73,4	-0,8	81,3	0,4	80,9	-1,4	65,3	-1,3
II	75,0	0,6	74,1	1,0	81,9	0,7	79,4	-1,9	65,8	0,8
III	73,8	-1,6	73,2	-1,3	80,8	-1,3	79,2	-0,2	64,2	-2,4
IV	75,4	2,2	74,8	2,2	83,1	2,9	79,4	0,3	65,9	2,8
V	73,1	-3,1	72,4	-3,2	80,8	-2,8	77,0	-3,0	65,2	-1,1
VI	74,9	2,4	74,3	2,7	80,9	0,2	79,5	3,3	67,5	3,4
VII	76,4	2,0	75,5	1,5	82,2	1,5	80,8	1,7	68,7	1,9
VIII	76,3	-0,2	75,2	-0,3	83,6	1,8	81,6	0,9	66,5	-3,2
IX	75,4	-1,1	74,5	-1,0	81,9	-2,1	79,6	-2,4	66,9	0,6
X	74,2	-1,6	73,8	-1,0	81,7	-0,1	79,8	0,2	65,8	-1,7
XI	74,8	0,8	74,6	1,1	82,3	0,7	77,5	-2,9	66,1	0,4
XII	72,7	-2,8	73,4	-1,6	81,6	-0,9	70,6	-8,8	63,9	-3,3
<i>Μέσος ετήσιος</i>	<i>74,7</i>		<i>74,1</i>		<i>81,9</i>		<i>78,8</i>		<i>66,0</i>	
2015 I	72,9	0,2	74,0	0,8	81,3	-0,3	70,0	-0,9	65,6	2,7
II	72,9	0,0	73,8	-0,3	81,4	0,1	69,2	-1,1	65,2	-0,6
III	73,9	1,4	74,5	0,9	81,7	0,4	70,5	1,9	67,2	3,1
IV	73,2	-0,9	73,8	-0,8	81,5	-0,2	71,5	1,4	65,5	-2,5
V	74,3	1,5	74,5	0,9	81,7	0,2	74,5	4,2	67,1	2,4
VI	73,9	-0,5	73,9	-0,8	82,1	0,4	74,9	0,6	65,4	-2,6
VII	70,1	-5,2	71,6	-3,2	79,8	-2,7	66,9	-10,7	63,0	-3,7
VIII	72,9	4,1	73,8	3,2	81,1	1,6	70,7	5,7	66,3	5,4
IX	71,6	-1,8	73,2	-0,9	80,3	-1,0	65,6	-7,3	65,5	-1,2
X	72,3	0,9	73,8	0,9	81,3	1,2	66,4	1,3	66,2	1,0
XI	71,1	-1,6	72,5	-1,7	78,5	-3,3	66,5	0,1	65,6	-1,0
XII	72,4	1,9	73,6	1,4	79,7	1,5	69,1	3,9	67,2	2,4
<i>Μέσος ετήσιος</i>	<i>72,6</i>		<i>73,6</i>		<i>80,9</i>		<i>69,6</i>		<i>65,8</i>	

Πίνακας 7. Μηνιαία εξέλιξη εποχικά Διορθωμένου Δείκτη Όγκου στο Λιανικό Εμπόριο

Έτος βάσης: 2010=100,0

Έτος-μήνας	Γενικός Δείκτης		Γενικός Δείκτης (εκτός καυσίμων και λιπαντικών)		Καταστήματα ειδών διατροφής		Καταστήματα καυσίμων και λιπαντικών		Λοιπά καταστήματα	
	Δείκτης	Μηνιαία μεταβολή (%)	Δείκτης	Μηνιαία μεταβολή (%)	Δείκτης	Μηνιαία μεταβολή (%)	Δείκτης	Μηνιαία μεταβολή (%)	Δείκτης	Μηνιαία μεταβολή (%)
2013 I	72,5	-4,6	74,4	-4,0	78,3	-3,0	65,1	-5,9	69,6	-2,8
II	73,0	0,6	75,0	0,8	77,5	-1,0	64,4	-1,0	70,8	1,7
III	74,4	2,0	75,8	1,1	80,1	3,4	68,0	5,5	69,9	-1,3
IV	70,0	-5,9	71,6	-5,6	75,0	-6,3	64,3	-5,4	68,6	-1,9
V	75,7	8,1	76,6	7,1	85,6	14,1	70,8	10,2	70,1	2,2
VI	72,1	-4,8	73,1	-4,5	76,5	-10,6	68,0	-4,0	68,3	-2,6
VII	71,2	-1,2	72,2	-1,3	76,2	-0,4	66,7	-1,9	67,0	-1,9
VIII	71,8	1,0	72,7	0,7	76,5	0,4	68,1	2,1	67,9	1,3
IX	72,6	1,0	73,5	1,0	77,6	1,4	68,9	1,2	68,4	0,7
X	71,8	-1,1	73,0	-0,7	77,3	-0,3	68,1	-1,2	68,7	0,5
XI	73,8	2,8	75,1	2,8	78,1	1,0	68,6	0,8	69,3	0,9
XII	71,7	-2,9	72,6	-3,4	76,4	-2,2	68,6	0,0	68,2	-1,7
<i>Μέσος ετήσιος</i>	<i>72,5</i>		<i>73,8</i>		<i>77,9</i>		<i>67,5</i>		<i>68,9</i>	
2014 I	71,2	-0,8	72,0	-0,8	76,8	0,5	67,5	-1,6	67,6	-0,9
II	71,7	0,8	72,7	0,9	77,9	1,5	67,8	0,3	67,5	-0,1
III	71,6	-0,1	72,2	-0,6	76,7	-1,6	68,2	0,7	66,0	-2,2
IV	73,4	2,4	74,6	3,3	79,2	3,2	68,3	0,0	69,0	4,6
V	70,5	-3,9	71,6	-4,1	77,1	-2,6	66,0	-3,3	67,3	-2,5
VI	72,7	3,1	73,9	3,2	77,3	0,3	67,8	2,7	69,4	3,0
VII	73,4	0,9	74,4	0,7	78,4	1,4	69,6	2,6	70,2	1,3
VIII	73,3	0,0	73,9	-0,7	80,1	2,2	70,4	1,1	67,5	-3,9
IX	72,6	-1,0	73,6	-0,4	78,1	-2,5	68,8	-2,3	68,6	1,7
X	72,9	0,4	73,8	0,3	77,7	-0,5	69,7	1,3	68,5	-0,2
XI	72,8	-0,1	74,0	0,2	78,2	0,6	68,9	-1,2	68,2	-0,4
XII	71,0	-2,5	72,9	-1,4	77,5	-0,9	66,1	-4,1	67,4	-1,1
<i>Μέσος ετήσιος</i>	<i>72,3</i>		<i>73,3</i>		<i>77,9</i>		<i>68,3</i>		<i>68,1</i>	
2015 I	71,8	1,2	73,6	0,9	77,0	-0,6	68,3	3,4	68,8	2,0
II	71,0	-1,1	72,8	-1,1	76,9	-0,1	66,7	-2,3	68,3	-0,7
III	72,2	1,7	73,9	1,6	77,3	0,5	66,8	0,1	70,5	3,1
IV	71,8	-0,6	73,2	-1,0	77,3	-0,1	67,4	0,9	68,6	-2,6
V	72,9	1,6	74,1	1,2	77,6	0,5	69,1	2,5	70,1	2,2
VI	72,0	-1,3	73,2	-1,2	77,9	0,4	69,5	0,6	69,0	-1,6
VII	69,0	-4,1	71,2	-2,7	75,6	-3,1	63,3	-8,9	67,4	-2,3
VIII	71,5	3,6	73,1	2,6	77,0	1,9	68,2	7,7	69,9	3,6
IX	70,4	-1,5	72,6	-0,7	75,7	-1,6	65,4	-4,1	69,7	-0,3
X	71,0	0,8	73,1	0,6	76,8	1,5	66,5	1,7	69,9	0,4
XI	69,9	-1,5	71,9	-1,6	73,9	-3,8	66,5	-0,1	69,6	-0,4
XII	71,1	1,7	72,9	1,4	75,3	2,0	68,8	3,4	71,0	1,9
<i>Μέσος ετήσιος</i>	<i>71,2</i>		<i>73,0</i>		<i>76,5</i>		<i>67,2</i>		<i>69,4</i>	

**Γράφημα 6. Μηνιαίες μεταβολές (%) Εποχικά Διορθωμένου Δείκτη Όγκου στο Λιανικό Εμπόριο, μηνός Δεκεμβρίου 2015, με το Νοέμβριο 2015**



## ΜΕΘΟΔΟΛΟΓΙΚΕΣ ΣΗΜΕΙΩΣΕΙΣ

<b>Γενικά</b>	Ο Δείκτης Κύκλου Εργασιών στο Λιανικό Εμπόριο, με τη σημερινή μορφή του, καταρτίζεται από το 2005, οπότε και αντικατέστησε το μέχρι τότε καταρτιζόμενο (από το 1963) Δείκτη Αξίας Λιανικών Πωλήσεων.
<b>Σκοπός του δείκτη – Χρησιμοποιούμενοι ορισμοί</b>	Σκοπός του δείκτη είναι η παρουσίαση της εξέλιξης της αγοράς αγαθών. Ο κύκλος εργασιών περιλαμβάνει τα συνολικά ποσά που έχει τιμολογήσει η επιχείρηση στη διάρκεια της περιόδου αναφοράς και τα οποία αντιστοιχούν σε μεταπώληση αγαθών χωρίς κανένα μετασχηματισμό. Τα στοιχεία που συγκεντρώνονται, κάθε μήνα, αφορούν τις πραγματοποιηθείσες πωλήσεις (λιανικές και χονδρικές), από τις οποίες εξαιρείται ο ΦΠΑ, αλλά συμπεριλαμβάνονται οι άλλοι φόροι και τα τέλη επί των αγαθών.
<b>Νομικό πλαίσιο</b>	Ο Δείκτης Κύκλου Εργασιών στο Λιανικό Εμπόριο καταρτίζεται στο πλαίσιο εφαρμογής του Κανονισμού (ΕΚ) αριθμ. 1165/98 του Συμβουλίου της 19 <sup>ης</sup> Μαΐου 1998 περί βραχυπροθέσμων στατιστικών και του Κανονισμού (ΕΚ) αριθμ. 1893/2006 του Ευρωπαϊκού Κοινοβουλίου και του Συμβουλίου της 20 <sup>ης</sup> Δεκεμβρίου 2006, για τη θέσπιση της στατιστικής ταξινόμησης των οικονομικών δραστηριοτήτων NACE Rev. 2.
<b>Περίοδος αναφοράς</b>	Μήνας
<b>Έτος βάσης</b>	2010=100,0
<b>Αναθεώρηση</b>	Η αναθεώρηση του δείκτη με έτος βάσης (2010=100,0) έγινε στο πλαίσιο εφαρμογής του Κανονισμού 1165/98 του Συμβουλίου, σύμφωνα με τον οποίο οι βραχυχρόνιοι δείκτες αναθεωρούνται κάθε πέντε (5) χρόνια, με έτος βάσης που λήγει σε 0 ή 5. Σκοπός της αναθεώρησης είναι η προσαρμογή του δείκτη στις νεότερες εξελίξεις της διάρθρωσης του λιανικού εμπορίου.
<b>Στατιστική ταξινόμηση</b>	Χρησιμοποιείται η στατιστική ταξινόμηση οικονομικών δραστηριοτήτων NACE Rev. 2 (Κανονισμός 1893/2006).
<b>Γεωγραφική κάλυψη</b>	Το σύνολο της Χώρας, με στοιχεία από 61 Περιφερειακές Ενότητες.
<b>Κάλυψη κλάδων οικονομικών δραστηριοτήτων</b>	Ο δείκτης καλύπτει τους κλάδους οικονομικής δραστηριότητας, με κωδικούς από 4711 έως και 4799, της ταξινόμησης NACE Rev. 2.
<b>Διενεργούμενη έρευνα</b>	Στην έρευνα για την κατάρτιση του δείκτη περιλαμβάνονται 41.801 επιχειρήσεις λιανικού εμπορίου του μητρώου επιχειρήσεων της ΕΛΣΤΑΤ, με ετήσιο (2010) κύκλο εργασιών ίσο ή μεγαλύτερο των 200.000 ευρώ, από τις οποίες επελέγη και ερευνάται αντιπροσωπευτικό δείγμα μεγέθους 1607 επιχειρήσεων σε όλη τη χώρα.
<b>Δείκτης Όγκου</b>	Από το έτος 2005 καθιερώθηκε παράλληλος υπολογισμός και του Δείκτη Όγκου για τη μέτρηση των μεταβολών όγκου του λιανικού εμπορίου.
<b>Υπολογισμός των δεικτών</b>	Ο υπολογισμός του Δείκτη Κύκλου Εργασιών γίνεται με την εφαρμογή της μεθόδου αλύσωσης. Αρχικά, υπολογίζεται ο δείκτης κινητής βάσης, συγκρίνοντας την εκτιμηθείσα αξία κύκλου εργασιών τρέχοντος μηνός με την αντίστοιχη αξία του προηγούμενου μήνα και ακολούθως υπολογίζεται ο δείκτης τρέχοντος μηνός, πολλαπλασιάζοντας το δείκτη κινητής βάσης με το δείκτη του προηγούμενου μήνα. Η συγκρισιμότητα των δεικτών επιτυγχάνεται με την αναγωγή τους σε δείκτες τυπικού μήνα ίσης χρονικής διάρκειας. Τούτο επιτυγχάνεται πολλαπλασιάζοντας τις εκτιμηθείσες αξίες κύκλου εργασιών με ειδικό διορθωτικό συντελεστή που προκύπτει με διαίρεση του μέσου μηνιαίου αριθμού εργάσιμων ημερών τρέχοντος έτους διά του αριθμού των κανονικών εργάσιμων ημερών του ερευνώμενου μήνα. Ο Δείκτης Όγκου προκύπτει από τον αποπληθωρισμό του δείκτη κύκλου εργασιών, χρησιμοποιώντας για το σκοπό αυτό, ως αποπληθωριστή, το Δείκτη Τιμών Καταναλωτή.
<b>Εποχική Διόρθωση</b>	Εποχική διόρθωση είναι η διαδικασία απαλοιφής της επίδρασης της εποχικότητας στη χρονοσειρά δεδομένων για τη βελτίωση της συγκρισιμότητας μεταξύ των περιόδων αναφοράς των δεδομένων. Η εποχική διόρθωση πραγματοποιείται με την εφαρμογή της μεθόδου TRAMO-SEAT και με τη χρήση του λογισμικού JDemetra+ 2.0.0. Η χρονοσειρά των εποχικά διορθωμένων δεικτών <i>επανυπολογίζεται</i> κάθε φορά που προστίθεται μια νέα παρατήρηση.
<b>Καταρτιζόμενες σειρές δεικτών</b>	Λόγω εφαρμογής της ταξινόμησης NACE Rev. 2, καθιερώθηκε ο υπολογισμός παράλληλων χρονοσειρών για τους αναθεωρημένους δείκτες, με και χωρίς τη συμπερίληψη των καυσίμων. Επίσης καταρτίζονται και χρονοσειρές εποχικά διορθωμένες.
<b>Δημοσίευση στοιχείων</b>	Τα στοιχεία των Δεικτών Κύκλου Εργασιών και Όγκου στο Λιανικό Εμπόριο, με βάση το έτος 2010=100,0, δημοσιεύονται από τον Απρίλιο 2014, <u>με αναδρομικά στοιχεία</u> από το 2000, κατά κατηγορίες ομαδοποιημένων κλάδων οικονομικής δραστηριότητας*.
<b>Παραπομπές</b>	Περισσότερες πληροφορίες σχετικά με τη μεθοδολογία κατάρτισης και υπολογισμού των Δεικτών Κύκλου Εργασιών και Όγκου στο Λιανικό Εμπόριο, καθώς και στοιχεία χρονολογικών σειρών των δεικτών αυτών, διατίθενται στην ιστοσελίδα της ΕΛΣΤΑΤ: <a href="http://www.statistics.gr/el/statistics/-/publication/DKT39/">http://www.statistics.gr/el/statistics/-/publication/DKT39/</a>

\*Κατηγορίες ομαδοποιημένων κλάδων οικονομικής δραστηριότητας του Δείκτη Κύκλου Εργασιών και Όγκου στο Λιανικό Εμπόριο:

**Μεγάλα καταστήματα τροφίμων (super markets)**

Λιανικό εμπόριο σε μη ειδικευμένα καταστήματα που πωλούν κυρίως τρόφιμα, ποτά και καπνό.

**Πολυκαταστήματα**

Άλλο λιανικό εμπόριο σε μη ειδικευμένα καταστήματα.

**Τρόφιμα – ποτά – καπνός**

Φρούτα και λαχανικά, κρέας και προϊόντα κρέατος, ψάρια, καρκινοειδή και μαλάκια, ψωμί και είδη μπισκοτοποιίας, αρτοποιίας και ζαχαροπλαστικής, ποτά, άλλο εμπόριο τροφίμων σε ειδικευμένα καταστήματα.

**Καύσιμα-λιπαντικά αυτοκινήτων**

Καύσιμα κίνησης σε ειδικευμένα καταστήματα.

**Φαρμακευτικά προϊόντα – καλλυντικά**

Φαρμακευτικά είδη, ιατρικά και ορθοπεδικά είδη, καλλυντικά και είδη καλλωπισμού.

**Ένδυση – υπόδηση**

Ενδύματα, κλωστοϋφαντουργικά προϊόντα, υποδήματα και δερμάτινα είδη.

**Έπιπλα – ηλεκτρικά είδη – οικιακός εξοπλισμός**

Έπιπλα και φωτιστικά είδη, ηλεκτρικές οικιακές συσκευές, εξοπλισμός ήχου και εικόνας, εμπόριο εγγραφών μουσικής και εικόνας, εμπόριο σιδηρικών, χρωμάτων και τζαμιών.

**Βιβλία – χαρτικά – λοιπά είδη**

Βιβλία, εφημερίδες και γραφική ύλη, αθλητικός εξοπλισμός, παιχνίδια, ρολόγια και κοσμήματα, ηλεκτρονικοί υπολογιστές, περιφερειακός εξοπλισμός υπολογιστών και λογισμικού, τηλεπικοινωνιακός εξοπλισμός, εμπόριο λουλουδιών, φυτών, σπόρων, λιπασμάτων, ζώων συντροφιάς και σχετικών ζωοτροφών, εμπόριο χαλιών, κιλιμιών και επενδύσεων δαπέδου και τοίχου.

**Πωλήσεις εκτός καταστημάτων**

Πωλήσεις με αλληλογραφία, ή μέσω διαδικτύου, τρόφιμα, ποτά και καπνός σε υπαίθριους πάγκους και αγορές, άλλο εμπόριο εκτός καταστημάτων, υπαίθριων πάγκων ή αγορών.