



Πειραιάς, 27 Φεβρουαρίου 2009

## Δ Ε Λ Τ Ι Ο   Τ Υ Π Ο Υ

### ΑΝΑΘΕΩΡΗΜΕΝΟΣ ΔΕΙΚΤΗΣ ΤΙΜΩΝ ΠΑΡΑΓΩΓΟΥ ΣΤΗ ΒΙΟΜΗΧΑΝΙΑ <sup>1,2,3</sup>

#### ΙΑΝΟΥΑΡΙΟΣ 2009

Η Γενική Γραμματεία Εθνικής Στατιστικής Υπηρεσίας της Ελλάδος ανακοινώνει τον **Αναθεωρημένο Δείκτη Τιμών Παραγωγού στη Βιομηχανία** με βάση το έτος **2005=100,0**, του οποίου η εξέλιξη, για το μήνα Ιανουάριο 2009, έχει ως ακολούθως:

Ο **Γενικός Δείκτης Τιμών Παραγωγού** (σύνολο Εγχώριας και Εξωτερικής Αγοράς) του μηνός **Ιανουαρίου 2009**, σε σύγκριση με τον αντίστοιχο δείκτη του **Ιανουαρίου 2008**, σημείωσε **μείωση 4,0%**, έναντι αυξήσεων 10,5% και 1,0% που είχαν σημειωθεί κατά τις αντίστοιχες συγκρίσεις των δεικτών των ετών 2008 προς 2007 και 2007 προς 2006. (Πίνακας 1.ΙΙ)

Ο **Γενικός Δείκτης** κατά το μήνα **Ιανουάριο 2009**, σε σύγκριση με το δείκτη του **Δεκεμβρίου 2008**, σημείωσε **αύξηση 0,4%**, έναντι αύξησης 0,4% και μείωσης 0,5%, που είχαν σημειωθεί, κατά τις αντίστοιχες συγκρίσεις των δεικτών των ετών 2008 και 2007. (Πίνακας 1.Ι)

Ο μέσος Δείκτης του δωδεκαμήνου **Φεβρουαρίου 2008 – Ιανουαρίου 2009**, σε σύγκριση προς τον ίδιο δείκτη του δωδεκαμήνου **Φεβρουαρίου 2007 – Ιανουαρίου 2008**, παρουσίασε **αύξηση 8,0%**, έναντι αυξήσεων 4,7% και 6,0%, που σημειώθηκαν κατά τα αντίστοιχα προηγούμενα δωδεκάμηνα.

<sup>1</sup> Ο Δείκτης Τιμών Παραγωγού στη Βιομηχανία, με τη σημερινή του μορφή, καταρτίζεται από τον Ιανουάριο 2005, οπότε και αντικατέστησε το μέχρι τότε καταρτιζόμενο Δείκτη Τιμών Χονδρικής Τελικών Προϊόντων. Σκοπός του Δείκτη Τιμών Παραγωγού στη Βιομηχανία είναι η μέτρηση των μεταβολών των τιμών παραγωγού βιομηχανικών προϊόντων που παράγονται στη χώρα και διατίθενται στην εγχώρια και στην εξωτερική αγορά.

<sup>2</sup> Η παρούσα αναθεώρηση του Δείκτη Τιμών Παραγωγού στη Βιομηχανία, με έτος βάσης 2005=100,0, έγινε στο πλαίσιο εφαρμογής του Κανονισμού (ΕΚ) του Συμβουλίου αριθ.1165/98 "περί βραχυπρόθεσμων στατιστικών", σύμφωνα με τον οποίο οι βραχυχρόνιοι δείκτες αναθεωρούνται κάθε πέντε (5) χρόνια με έτος βάσης που λήγει σε 0 ή 5. Κατά την αναθεώρηση αυτή έγινε εφαρμογή της νέας στατιστικής ταξινόμησης οικονομικών δραστηριοτήτων της Eurostat, NACE Rev. 2 (Κανονισμός 1893/2006 του Ευρωπαϊκού Κοινοβουλίου και του Συμβουλίου), καθώς και εφαρμογή της νέας στατιστικής ταξινόμησης προϊόντων CPA 2008 (Κανονισμός 451/2008 του Ευρωπαϊκού Κοινοβουλίου και του Συμβουλίου).

<sup>3</sup> Ο αναθεωρημένος Δείκτης Τιμών Παραγωγού στη Βιομηχανία, με έτος βάσης 2005=100,0, δημοσιεύεται από το Φεβρουάριο 2009 με πρώτο μήνα αναφοράς των στοιχείων τον Ιανουάριο 2009. Η διάθεση των χρονοσειρών του δείκτη με ίδιο έτος βάσης (2005) γίνεται, αναδρομικά, από τον Ιανουάριο του 2000.

Περισσότερες πληροφορίες για την εν λόγω αναθεώρηση περιέχονται σε σχετικό ενημερωτικό σημείωμα στην ιστοσελίδα της Γ.Γ. ΕΣΥΕ, στην ηλεκτρονική διεύθυνση [www.statistics.gr](http://www.statistics.gr).

Αρμόδιος : Κωνσταντίνος Μολφέτας, Παναγιώτης Λούτας  
e-mail : [kosmolfet@statistics.gr](mailto:kosmolfet@statistics.gr), [loutasp@statistics.gr](mailto:loutasp@statistics.gr)  
Τηλέφωνο : 210 48 52 126, 210 48 52 740  
Fax : 210 48 52 714

## **Ανάλυση μεταβολών Δείκτη Τιμών Παραγωγού Συνόλου Αγοράς, μηνός Ιανουαρίου 2009.**

### **I. Σύγκριση Ιανουαρίου 2009, με Δεκέμβριο 2008**

Η αύξηση του Γενικού Δείκτη Τιμών Παραγωγού κατά 0,4%, το μήνα Ιανουάριο 2009, σε σύγκριση με τον αντίστοιχο δείκτη του Δεκεμβρίου 2008, οφείλεται στις μεταβολές των δεικτών των επιμέρους αγορών, δηλαδή:

- α. Στην αύξηση του Δείκτη Τιμών Παραγωγού Εγχώριας Αγοράς κατά 0,3% και
- β. Στην αύξηση του Δείκτη Τιμών Παραγωγού Εξωτερικής Αγοράς κατά 0,6%.

Ειδικότερα, οι μεταβολές των Δεικτών των Κύριων Ομάδων Βιομηχανικών Κλάδων που επέδρασαν στην αύξηση του Γενικού Δείκτη, κατά 0,4%, είχαν ως εξής:

- ❑ Ο Δείκτης Τιμών Ενδιάμεσων Αγαθών δε σημείωσε καμία μεταβολή.
- ❑ Ο Δείκτης Τιμών Κεφαλαιουχικών Αγαθών σημείωσε μείωση κατά 0,8%.
- ❑ Ο Δείκτης Τιμών Διαρκών Καταναλωτικών Αγαθών σημείωσε αύξηση κατά 0,2%.
- ❑ Ο Δείκτης Τιμών Αναλώσιμων Καταναλωτικών Αγαθών δε σημείωσε καμία μεταβολή.
- ❑ Ο Δείκτης Τιμών Ενεργειακών Αγαθών σημείωσε αύξηση κατά 1,4%.

### **II. Σύγκριση Ιανουαρίου 2009, με Ιανουάριο 2008**

Η μείωση του Γενικού Δείκτη Τιμών Παραγωγού κατά 4,0% , το μήνα Ιανουάριο 2009, σε σύγκριση με τον αντίστοιχο δείκτη του Ιανουαρίου 2008, οφείλεται στις μεταβολές των δεικτών των επιμέρους αγορών, δηλαδή:

- α. Στη μείωση του Δείκτη Τιμών Παραγωγού Εγχώριας Αγοράς κατά 3,4% και
- β. Στη μείωση του Δείκτη Τιμών Παραγωγού Εξωτερικής Αγοράς κατά 6,3%.

Ειδικότερα, οι μεταβολές των Δεικτών των Κύριων Ομάδων Βιομηχανικών Κλάδων που επέδρασαν στη μείωση του Γενικού Δείκτη, κατά 4,0%, είχαν ως εξής:

- ❑ Ο Δείκτης Τιμών Ενδιάμεσων Αγαθών σημείωσε αύξηση κατά 2,5%.
- ❑ Ο Δείκτης Τιμών Κεφαλαιουχικών Αγαθών σημείωσε αύξηση κατά 3,6%.
- ❑ Ο Δείκτης Τιμών Διαρκών Καταναλωτικών Αγαθών σημείωσε αύξηση κατά 3,4%.
- ❑ Ο Δείκτης Τιμών Αναλώσιμων Καταναλωτικών Αγαθών σημείωσε αύξηση κατά 1,7%.
- ❑ Ο Δείκτης Τιμών Ενεργειακών Αγαθών σημείωσε μείωση κατά 16,0%.

## Ανάλυση μεταβολών Δείκτη Τιμών Παραγωγού Εγχώριας Αγοράς, μηνός Ιανουαρίου 2009.

### Ι. Σύγκριση Ιανουαρίου 2009, με Δεκέμβριο 2008

Η αύξηση του Δείκτη Τιμών Παραγωγού Εγχώριας Αγοράς κατά 0,3%, το μήνα Ιανουάριο 2009, σε σύγκριση με τον αντίστοιχο δείκτη του Δεκεμβρίου 2008, προήλθε από τις παρακάτω αντίστοιχες μεταβολές των Δεικτών των Κύριων Ομάδων Βιομηχανικών Κλάδων :

- Ο Δείκτης Τιμών Ενδιάμεσων Αγαθών σημείωσε μείωση κατά 0,1%.
- Ο Δείκτης Τιμών Κεφαλαιουχικών Αγαθών σημείωσε μείωση κατά 1,0%.
- Ο Δείκτης Τιμών Διαρκών Καταναλωτικών Αγαθών σημείωσε αύξηση κατά 0,2%.
- Ο Δείκτης Τιμών Αναλώσιμων Καταναλωτικών Αγαθών δε σημείωσε καμία μεταβολή.
- Ο Δείκτης Τιμών Ενεργειακών Αγαθών σημείωσε αύξηση κατά 1,3%.

Ειδικότερα, στην αύξηση του Δείκτη Τιμών Παραγωγού Εγχώριας Αγοράς, κατά 0,3%, συνέβαλαν, κυρίως, οι αυξήσεις και μειώσεις των δεικτών των 2ψήφιων κλάδων (Divisions) της ταξινόμησης NACE, ως εξής:

#### α) Αυξήσεις 2ψήφιων κλάδων (Divisions)

Κλάδος	Αύξηση %
<b>Παραγωγή οπτάνθρακα και προϊόντων διύλισης πετρελαίου:</b> Βενζίνη αμόλυβδη, υγραέρια μη εμφιαλωμένα (προπάνιο, βουτάνιο), πετρέλαιο εξωτερικής καύσης (μαζούτ), καύσιμα αεριωθουμένων τύπου κηροζίνης, πετρέλαιο κίνησης, άσφαλτος από πετρέλαιο, βενζίνη ενισχυμένη, πετρέλαιο θέρμανσης, αποστάγματα κενού	7,8
<b>Ποτοποιία:</b> Αναψυκτικά χωρίς χυμό φρούτων (προϊόντα κόλλας, γκαζόζες), αναψυκτικά με χυμό φρούτων (λεμονάδες - πορτοκαλάδες), οίνος ρητινίτης εμφιαλωμένος, οίνος μη εμφιαλωμένος, μεταλλικά νερά με CO <sub>2</sub> - σόδες, μεταλλικά νερά χωρίς CO <sub>2</sub> , λευκός οίνος γλυκός - ημίγλυκος, ερυθρός οίνος	1,0
<b>Παραγωγή άλλων μη μεταλλικών ορυκτών προϊόντων:</b> Υαλικά οικιακής χρήσης (μπουκάλια, δοχεία κλπ.), έτοιμο σκυρόδεμα, μονωτικά υλικά (ασφαλτικά μείγματα), προκατασκευασμένα δομικά στοιχεία για την οικοδομή από τσιμέντο - σκυρόδεμα ή τεχνητό λίθο, κεραμικά είδη υγιεινής	0,5

#### β) Μειώσεις 2ψήφιων κλάδων (Divisions)

Κλάδος	Μείωση %
<b>Παροχή ηλεκτρικού ρεύματος, φυσικού αερίου, ατμού και κλιματισμού:</b> Υπηρεσίες εμπορίου αερίου μέσω αγωγών	2,9
<b>Βιομηχανία τροφίμων:</b> Παρθένο ελαιόλαδο, σογιέλαιο εξευγενισμένο, κρέας κατσικιού νωπό ή διατηρημένο με απλή ψύξη, αλεύρι σίτου, πίτουρα, κρέας αρνιού νωπό ή διατηρημένο με απλή ψύξη, ψύχες - ξηροί καρποί - σπόροι, σογιέλαιο ακατέργαστο	0,5
<b>Κατασκευή μεταλλικών προϊόντων, με εξαίρεση τα μηχανήματα και τα είδη εξοπλισμού:</b> Δομικά μεταλλικά προϊόντα και μέρη τους (πύργοι, πυλώνες, λαμαρίνες, γωνίες), κλειδαριές - μεντεσέδες, καλώδια - συρματόσχοινα χωρίς ηλεκτρική μόνωση, θερμαντικά σώματα (καλοριφέρ) κεντρικής θέρμανσης	1,5
<b>Παραγωγή βασικών μετάλλων:</b> Είδη καθορισμένης μορφής από χάλυβα (λαμαρίνες με νευρώσεις, μορφοράβδοι, πετάσματα «σάντουιτς»), χαλυβδόφυλλα επιμεταλλωμένα, λεπτά φύλλα αργιλίου - αλουμινόχαρτο, σιδηροσωλήνες κάθε είδους, αλουμίνιο προφιλέ, χαλυβδόφυλλα ψυχρής έλασης, σύρμα ψυχρής ολκής από χάλυβα	0,7

## II. Σύγκριση Ιανουαρίου 2009, με Ιανουάριο 2008

Η μείωση του Δείκτη Τιμών Παραγωγού Εγχώριας Αγοράς κατά 3,4%, το μήνα Ιανουάριο 2009, σε σύγκριση με τον αντίστοιχο δείκτη του Ιανουαρίου 2008, προήλθε από τις παρακάτω αντίστοιχες μεταβολές των Δεικτών των Κύριων Ομάδων Βιομηχανικών Κλάδων :

- ❑ Ο Δείκτης Τιμών Ενδιάμεσων Αγαθών σημείωσε αύξηση κατά 3,0%.
- ❑ Ο Δείκτης Τιμών Κεφαλαιουχικών Αγαθών σημείωσε αύξηση κατά 4,3%.
- ❑ Ο Δείκτης Τιμών Διαρκών Καταναλωτικών Αγαθών σημείωσε αύξηση κατά 3,7%.
- ❑ Ο Δείκτης Τιμών Αναλώσιμων Καταναλωτικών Αγαθών σημείωσε αύξηση κατά 2,0%.
- ❑ Ο Δείκτης Τιμών Ενεργειακών Αγαθών σημείωσε μείωση κατά 13,4%.

Ειδικότερα, στη μείωση του Δείκτη Τιμών Παραγωγού Εγχώριας Αγοράς κατά 3,4%, συνέβαλαν, κυρίως, οι μειώσεις και αυξήσεις των δεικτών των 2ψήφιων κλάδων (Divisions) της ταξινόμησης NACE, ως εξής:

### α) Μειώσεις 2ψήφιων κλάδων (Divisions)

Κλάδος	Μείωση %
<b>Παραγωγή οπτάνθρακα και προϊόντων διύλισης πετρελαίου:</b> Βενζίνη αμόλυβδη, πετρέλαιο εξωτερικής καύσης (μαζούτ), πετρέλαιο κίνησης, καύσιμα αεριοθεωμένων τύπου κηροζίνης, πετρέλαιο θέρμανσης, υγραέρια μη εμφιαλωμένα (προπάνιο, βουτάνιο), βενζίνη ενισχυμένη, ασφαλτος από πετρέλαιο, πετρέλαιο φωτιστικό, αποστάγματα κενού, υγραέρια εμφιαλωμένα	35,0
<b>Κατασκευή ηλεκτρολογικού εξοπλισμού:</b> Λοιπά καλώδια και αγωγοί ηλεκτρισμού, μονωμένα σύρματα περιελίξεων, σύρματα για τηλεπικοινωνίες (ομοαξονικοί ηλεκτρικοί αγωγοί)	10,6

### β) Αυξήσεις 2ψήφιων κλάδων (Divisions)

Κλάδος	Αύξηση %
<b>Παροχή ηλεκτρικού ρεύματος, φυσικού αερίου, ατμού και κλιματισμού:</b> Υπηρεσίες εμπορίου αερίου μέσω αγωγών, ηλεκτρική ενέργεια	10,3
<b>Παραγωγή χημικών ουσιών και προϊόντων:</b> Σύνθετα λιπάσματα, αζωτούχα λιπάσματα ορυκτά ή χημικά, παρασιτοκτόνα (εντομοκτόνα, ζιζανιοκτόνα) - γεωργικά φάρμακα, χρώματα πλαστικά - ακρυλικά - στεγανωτικά - νερού, πολυπροπυλένιο, κόλλες, καθαριστικά μπάνιου και λευκαντικά γενικού καθαρισμού, απορρυπαντικά ρούχων, τυπογραφική μελάνη	13,0
<b>Παραγωγή άλλων μη μεταλλικών ορυκτών προϊόντων:</b> Έτοιμο σκυρόδεμα, τσιμέντο portland (όχι λευκό), υαλικά οικιακής χρήσης (μπουκάλια, δοχεία κλπ.), μονωτικά υλικά (ασφαλτικά μείγματα), πλάκες και χαλίκι από μάρμαρο, λευκό τσιμέντο portland, ασβέστης μη σβησμένος - άνυδρος, προκατασκευασμένα κτίρια από σκυρόδεμα	5,1
<b>Ποτοποιία:</b> Αναψυκτικά χωρίς χυμό φρούτων (προϊόντα κόλλας, γκαζόζες), αναψυκτικά με χυμό φρούτων (λεμονάδες - πορτοκαλάδες), μπύρα, οίνος μη εμφιαλωμένος, λευκός οίνος ξηρός, μεταλλικά νερά χωρίς CO <sub>2</sub> , οίνος ρητινίτης εμφιαλωμένος, μεταλλικά νερά με CO <sub>2</sub> - σόδες, ερυθρός οίνος, λευκός οίνος γλυκός- ημίγλυκος	4,9
<b>Κατασκευή μεταλλικών προϊόντων, με εξαίρεση τα μηχανήματα και τα είδη εξοπλισμού:</b> Δομικά μεταλλικά προϊόντα και μέρη τους (πύργοι, πυλώνες, λαμαρίνες, γωνίες), πλέγματα - δικτυωτά και υλικά περιφραξης από σύρμα σιδήρου - χάλυβα - χαλκού, πώματα – καπάκια από κοινά μέταλλα, καλώδια - συρματοσχοίνα χωρίς ηλεκτρική μόνωση, προκατασκευασμένα κτίρια από μέταλλο, λέβητες κεντρικής θέρμανσης, μεταλλικά δοχεία για διατήρηση τροφίμων (κονσέρβες)	5,6

## Ανάλυση μεταβολών Δείκτη Τιμών Παραγωγού Εξωτερικής Αγοράς, μηνός Ιανουαρίου 2009.

### I. Σύγκριση Ιανουαρίου 2009, με Δεκέμβριο 2008

Η αύξηση του Δείκτη Τιμών Παραγωγού Εξωτερικής Αγοράς, κατά 0,6%, το μήνα Ιανουάριο 2009, σε σύγκριση με τον αντίστοιχο δείκτη του Δεκεμβρίου 2008, οφείλεται στις μεταβολές των δεικτών των επί μέρους αγοραστικών ζωνών, δηλαδή :

- α. Στην αύξηση του Δείκτη Τιμών Παραγωγού Εξωτερικής Αγοράς της Ευρωζώνης κατά 0,2% και
- β. Στην αύξηση του Δείκτη Τιμών Παραγωγού Εξωτερικής Αγοράς εκτός Ευρωζώνης κατά 0,9%.

Ειδικότερα, η αύξηση του Δείκτη Τιμών Παραγωγού Εξωτερικής Αγοράς, κατά 0,6%, προήλθε από τις πιο κάτω αντίστοιχες μεταβολές των Δεικτών των Κύριων Ομάδων Βιομηχανικών Κλάδων:

- Ο Δείκτης Τιμών Ενδιάμεσων Αγαθών σημείωσε αύξηση κατά 0,2%.
- Ο Δείκτης Τιμών Κεφαλαιουχικών Αγαθών δε σημείωσε καμία μεταβολή.
- Ο Δείκτης Τιμών Διαρκών Καταναλωτικών Αγαθών σημείωσε αύξηση κατά 0,1%.
- Ο Δείκτης Τιμών Αναλώσιμων Καταναλωτικών Αγαθών σημείωσε αύξηση κατά 0,2%.
- Ο Δείκτης Τιμών Ενεργειακών Αγαθών σημείωσε αύξηση κατά 2,8%.

Επίσης, στην αύξηση του Δείκτη Τιμών Παραγωγού Εξωτερικής Αγοράς, κατά 0,6%, συνέβαλαν, κυρίως, οι αυξήσεις και μειώσεις των δεικτών των 2ψήφιων κλάδων (Divisions) της ταξινόμησης NACE, ως εξής:

#### α) Αυξήσεις 2ψήφιων κλάδων (Divisions)

Κλάδος	Αύξηση %
<b>Παραγωγή οπτάνθρακα και προϊόντων διύλισης πετρελαίου:</b> Βενζίνη, προπάνιο και βουτάνια υγροποιημένα, πετρέλαιο εξωτερικής καύσης, πετρέλαιο εσωτερικής καύσης, καύσιμα αεριωθούμενων αεροσκαφών τύπου κηροζίνης, άσφαλτος από πετρέλαιο & οπτάνθρακα (κωκ) από πετρέλαιο, ελαφρά λιπαντικά έλαια πετρελαίου και ελαφρύ πετρέλαιο	2,9
<b>Παραγωγή βασικών φαρμακευτικών προϊόντων και φαρμακευτικών σκευασμάτων:</b> Φάρμακα	3,9
<b>Παραγωγή άλλων μη μεταλλικών ορυκτών προϊόντων:</b> Τσιμέντο, κεραμικά πλακάκια και πλάκες, πλακάκια - λίθοι - τούβλα από τσιμέντο ή σκυρόδεμα, πλάκες και χαλίκι από μάρμαρο	2,2
<b>Παραγωγή χημικών ουσιών και προϊόντων:</b> Παράγωγα φυτικών προϊόντων ή προϊόντων ρητίνης, αρώματα και παρασκευάσματα καλλωπισμού, οξειδία και υδροξειδία (χρωμίου, μαγγανίου, μολύβδου, χαλκού), αιθέρες - οργανικά υπεροξειδία - ακετάλες και παράγωγά τους, πολυστυρόλιο	0,9
<b>Κατασκευή προϊόντων από ελαστικό (καουτσούκ) και πλαστικές ύλες:</b> Επιτραπέζια & μαγειρικά σκεύη - άλλα οικιακά είδη από πλαστικό, πλαστικοί σωλήνες, πλάκες - φύλλα - μεμβράνες - λωρίδες από πλαστικές ύλες	1,2

#### β) Μειώσεις 2ψήφιων κλάδων (Divisions)

Κλάδος	Μείωση %
<b>Παραγωγή κλωστοϋφαντουργικών υλών:</b> Υφαντά υφάσματα από συνθετικά και τεχνητά νήματα συνεχών ινών, βαμβακερά υφαντά υφάσματα, νήματα από βαμβάκι, σάκοι και σακίδια που χρησιμοποιούνται για τη συσκευασία προϊόντων, κεντήματα - τούλια - δαντέλες, είδη κορδελοποιίας, τάπητες και χαλιά	1,7
<b>Παραγωγή βασικών μετάλλων:</b> Πλάκες - φύλλα - ταινίες από αργίλιο, ράβδοι και είδη καθορισμένης μορφής από αργίλιο (προφίλ αλουμινίου), χαλυβδόφυλλα επιμεταλλωμένα, λεπτά φύλλα αργιλίου, χαλυβδόφυλλα ψυχρής έλασης, πλατιά προϊόντα ψυχρής έλασης από χάλυβα μη επιχρισμένα	0,3

## II. Σύγκριση Ιανουαρίου 2009, με Ιανουάριο 2008

Η μείωση του Δείκτη Τιμών Παραγωγού Εξωτερικής Αγοράς κατά 6,3%, το μήνα Ιανουάριο 2009, σε σύγκριση με τον αντίστοιχο δείκτη του Ιανουαρίου 2008, οφείλεται στις μεταβολές των δεικτών των επί μέρους αγοραστικών ζωνών, δηλαδή :

- α. Στη μείωση του Δείκτη Τιμών Παραγωγού Εξωτερικής Αγοράς της Ευρωζώνης κατά 1,2% και
- β. Στη μείωση του Δείκτη Τιμών Παραγωγού Εξωτερικής Αγοράς εκτός Ευρωζώνης κατά 9,9%.

Ειδικότερα, η μείωση του Δείκτη Τιμών Παραγωγού Εξωτερικής Αγοράς κατά 6,3%, προήλθε από τις πιο κάτω αντίστοιχες μεταβολές των Δεικτών των Κύριων Ομάδων Βιομηχανικών Κλάδων:

- Ο Δείκτης Τιμών Ενδιάμεσων Αγαθών σημείωσε αύξηση κατά 1,5%.
- Ο Δείκτης Τιμών Κεφαλαιουχικών Αγαθών σημείωσε αύξηση κατά 0,8%.
- Ο Δείκτης Τιμών Διαρκών Καταναλωτικών Αγαθών σημείωσε αύξηση κατά 2,3%.
- Ο Δείκτης Τιμών Αναλώσιμων Καταναλωτικών Αγαθών σημείωσε αύξηση κατά 0,9%.
- Ο Δείκτης Τιμών Ενεργειακών Αγαθών σημείωσε μείωση κατά 31,3%.

Επίσης, στη μείωση του Δείκτη Τιμών Παραγωγού Εξωτερικής Αγοράς, κατά 6,3%, συνέβαλαν, κυρίως, οι μειώσεις και αυξήσεις των δεικτών των 2ψήφιων κλάδων (Divisions) της ταξινόμησης NACE, ως εξής:

### α) Μειώσεις 2ψήφιων κλάδων (Divisions)

Κλάδος	Μείωση %
<b>Παραγωγή οπτάνθρακα και προϊόντων διύλισης πετρελαίου:</b> Πετρέλαιο εσωτερικής καύσης, βενζίνη, καύσιμα αεριωθούμενων αεροσκαφών τύπου κηροζίνης, πετρέλαιο εξωτερικής καύσης, προπάνιο και βουτάνια υγροποιημένα, άσφαλτος από πετρέλαιο & οπτάνθρακας (κωκ) από πετρέλαιο, λιπαντικά έλαια πετρελαίου	32,4
<b>Κατασκευή ηλεκτρολογικού εξοπλισμού:</b> Ηλεκτρικοί αγωγοί - καλώδια, έρματα για λαμπτήρες ή λυχνίες εκκένωσης- στατικοί μεταλλάκτες- άλλοι επαγωγείς, βύσματα - πρίζες και άλλες συσκευές για τη διακοπή ή την προστασία ηλεκτρικών κυκλωμάτων	7,1
<b>Βιομηχανία τροφίμων:</b> Παρθένο ελαιόλαδο, ελαιόλαδο εξευγενισμένο, ελιές χωρίς ξύδι ή οξικό οξύ, ακατέργαστα δέρματα προβάτων - αρνιών - αιγών ή κατσικιών, λαχανικά σε ξύδι ή οξικό οξύ (ελιές, πιπεριές κλπ)	0,4

### β) Αυξήσεις 2ψήφιων κλάδων (Divisions)

Κλάδος	Αύξηση %
<b>Παραγωγή βασικών μετάλλων:</b> Σωλήνες από σίδηρο ή χάλυβα, σιδηροκράματα, θερμικά κατεργασμένοι δοκοί και ράβδοι από χάλυβα, αλουμίνιο (αργίλιο) ακατέργαστο, χαλυβδόφυλλα ψυχρής έλασης, αργιλιόξειδιο, προϊόντα συσκευασίας ψυχρής έλασης από χάλυβα (τσέρκια κ.λ.π), είδη καθορισμένης μορφής από χάλυβα (λαμαρίνες με νευρώσεις, μορφοράβδοι)	1,8
<b>Παραγωγή χημικών ουσιών και προϊόντων:</b> Λιπάσματα & αζωτούχες ενώσεις, πολυμερή του προπυλενίου σε πρωτογενείς μορφές, αρώματα και παρασκευάσματα καλλωπισμού, κόλλες, παράγωγα φυτικών προϊόντων ή προϊόντων ρητίνης, παραγωγή χρωμάτων & βερνικιών, οξειδία και υδροξειδία (χρωμίου, μαγγανίου, μολύβδου, χαλκού), συνθετικές οργανικές χρωστικές ύλες, πολυαιθυλένιο, παρασιτοκτόνα (εντομοκτόνα, ζιζανιοκτόνα)	5,6
<b>Κατασκευή προϊόντων από ελαστικό (καουτσούκ) και πλαστικές ύλες:</b> Πλάκες - φύλλα - μεμβράνες - λωρίδες από πλαστικές ύλες, πλαστικοί σωλήνες, επιτραπέζια & μαγειρικά σκεύη - άλλα οικιακά είδη από πλαστικό	6,7
<b>Παραγωγή άλλων μη μεταλλικών ορυκτών προϊόντων:</b> Τσιμέντο, πλάκες και χαλίκι από μάρμαρο, τούβλα & κεραμίδια, πλακάκια - λίθοι - τούβλα από τσιμέντο ή σκυρόδεμα, κεραμικά πλακάκια και πλάκες, μη μεταλλικά ορυκτά προϊόντα (είδη από άσφαλτο, μείγματα για μονωτικές χρήσεις)	4,1

**Πίνακας 1: ΔΕΙΚΤΗΣ ΤΙΜΩΝ ΠΑΡΑΓΩΓΟΥ ΣΤΗ ΒΙΟΜΗΧΑΝΙΑ - Σύνολο Αγοράς**

Έτος βάσης 2005=100,0

**I) Μηνιαίες μεταβολές**

Κωδικοί	Κύριες Ομάδες Βιομηχανικών Κλάδων	Συντελ. στάθμ.	Ιανουάριος	Δεκέμβριος	Μεταβολή (%)	Ιανουάριος	Δεκέμβριος	Μεταβολή (%)	Ιανουάριος	Δεκέμβριος	Μεταβολή (%)
			2009	2008		2008	2007		2007	2006	
<b>0020</b>	<b>Γενικός Δείκτης</b>	<b>100.000</b>	<b>112,0</b>	<b>111,5</b>	<b>0,4</b>	<b>116,7</b>	<b>116,2</b>	<b>0,4</b>	<b>105,7</b>	<b>106,2</b>	<b>-0,5</b>
0040	Ενδιάμεσα Αγαθά	30.305	119,4	119,4	0,0	116,4	115,0	1,3	108,9	108,7	0,2
0050	Κεφαλαιουχικά Αγαθά	4.541	114,4	115,4	-0,8	110,5	110,5	0,0	105,7	105,1	0,6
0060	Διαρκή Καταναλωτικά Αγαθά	1.818	110,8	110,7	0,2	107,2	106,7	0,5	104,5	103,4	1,0
0070	Αναλώσιμα Καταναλωτικά Αγαθά	31.725	109,3	109,3	0,0	107,4	107,1	0,3	103,6	103,7	-0,1
0090	Ενεργειακά Αγαθά	31.611	107,3	105,8	1,4	127,8	128,0	-0,2	103,0	105,3	-2,2

**II) Ετήσιες μεταβολές**

Κωδικοί	Κύριες Ομάδες Βιομηχανικών Κλάδων	Συντελ. στάθμ.	Ιανουάριος				Μεταβολή (%)		
			2009	2008	2007	2006	2009/2008	2008/2007	2007/2006
<b>0020</b>	<b>Γενικός Δείκτης</b>	<b>100.000</b>	<b>112,0</b>	<b>116,7</b>	<b>105,7</b>	<b>104,6</b>	<b>-4,0</b>	<b>10,5</b>	<b>1,0</b>
0040	Ενδιάμεσα Αγαθά	30.305	119,4	116,4	108,9	102,6	2,5	6,9	6,2
0050	Κεφαλαιουχικά Αγαθά	4.541	114,4	110,5	105,7	101,2	3,6	4,5	4,4
0060	Διαρκή Καταναλωτικά Αγαθά	1.818	110,8	107,2	104,5	101,2	3,4	2,6	3,3
0070	Αναλώσιμα Καταναλωτικά Αγαθά	31.725	109,3	107,4	103,6	104,9	1,7	3,7	-1,3
0090	Ενεργειακά Αγαθά	31.611	107,3	127,8	103,0	107,0	-16,0	24,1	-3,8

**Σημείωση:**

1. Οι δείκτες υπολογίζονται με άπειρα δεκαδικά ψηφία και δημοσιεύονται με στρογγυλοποίηση ενός δεκαδικού ψηφίου.
2. Οι ποσοστιαίες μεταβολές υπολογίζονται βάσει δεικτών με πέντε δεκαδικά ψηφία και δημοσιεύονται με στρογγυλοποίηση ενός δεκαδικού ψηφίου.

**Πίνακας 2: ΔΕΙΚΤΗΣ ΤΙΜΩΝ ΠΑΡΑΓΩΓΟΥ ΣΤΗ ΒΙΟΜΗΧΑΝΙΑ - Εγχώρια Αγορά**

*Έτος βάσης 2005=100,0*

**I) Μηνιαίες μεταβολές**

Κωδικοί	Κύριες Ομάδες Βιομηχανικών Κλάδων	Συντελ. στάθμ.	Ιανουάριος	Δεκέμβριος	Μεταβολή (%)	Ιανουάριος	Δεκέμβριος	Μεταβολή (%)	Ιανουάριος	Δεκέμβριος	Μεταβολή (%)
			2009	2008		2008	2007		2007	2006	
<b>0020</b>	<b>Γενικός Δείκτης</b>	<b>77.714</b>	<b>114,0</b>	<b>113,6</b>	<b>0,3</b>	<b>118,0</b>	<b>117,4</b>	<b>0,6</b>	<b>106,4</b>	<b>106,9</b>	<b>-0,5</b>
0040	Ενδιάμεσα Αγαθά	20.926	122,0	122,1	-0,1	118,4	116,8	1,4	109,9	109,9	0,0
0050	Κεφαλαιουχικά Αγαθά	3.591	116,6	117,8	-1,0	111,8	111,9	-0,1	105,9	105,6	0,2
0060	Διαρκή Καταναλωτικά Αγαθά	1.341	113,3	113,0	0,2	109,2	108,3	0,8	106,0	104,4	1,6
0070	Αναλώσιμα Καταναλωτικά Αγαθά	24.660	111,1	111,2	0,0	109,0	108,6	0,4	104,5	104,8	-0,3
0090	Ενεργειακά Αγαθά	27.196	110,1	108,7	1,3	127,2	127,0	0,1	104,1	105,5	-1,4

**II) Ετήσιες μεταβολές**

Κωδικοί	Κύριες Ομάδες Βιομηχανικών Κλάδων	Συντελ. στάθμ.	Ιανουάριος				Μεταβολή (%)		
			2009	2008	2007	2006	2009/2008	2008/2007	2007/2006
<b>0020</b>	<b>Γενικός Δείκτης</b>	<b>77.714</b>	<b>114,0</b>	<b>118,0</b>	<b>106,4</b>	<b>105,1</b>	<b>-3,4</b>	<b>11,0</b>	<b>1,2</b>
0040	Ενδιάμεσα Αγαθά	20.926	122,0	118,4	109,9	102,7	3,0	7,8	7,0
0050	Κεφαλαιουχικά Αγαθά	3.591	116,6	111,8	105,9	101,2	4,3	5,6	4,6
0060	Διαρκή Καταναλωτικά Αγαθά	1.341	113,3	109,2	106,0	101,5	3,7	3,0	4,5
0070	Αναλώσιμα Καταναλωτικά Αγαθά	24.660	111,1	109,0	104,5	106,4	2,0	4,3	-1,8
0090	Ενεργειακά Αγαθά	27.196	110,1	127,2	104,1	106,1	-13,4	22,2	-1,9

**Σημείωση:**

1. Οι δείκτες υπολογίζονται με άπειρα δεκαδικά ψηφία και δημοσιεύονται με στρογγυλοποίηση ενός δεκαδικού ψηφίου.
2. Οι ποσοστιαίες μεταβολές υπολογίζονται βάσει δεικτών με πέντε δεκαδικά ψηφία και δημοσιεύονται με στρογγυλοποίηση ενός δεκαδικού ψηφίου.



**Πίνακας 3: ΔΕΙΚΤΗΣ ΤΙΜΩΝ ΠΑΡΑΓΩΓΟΥ ΣΤΗ ΒΙΟΜΗΧΑΝΙΑ - Εξωτερική Αγορά**

Έτος βάσης 2005=100,0

**I) Μηνιαίες μεταβολές**

Κωδικοί	Κύριες Ομάδες Βιομηχανικών Κλάδων	Συντελ. στάθμ.	Ιανουάριος	Δεκέμβριος	Μεταβολή (%)	Ιανουάριος	Δεκέμβριος	Μεταβολή (%)	Ιανουάριος	Δεκέμβριος	Μεταβολή (%)
			2009	2008		2008	2007		2007	2006	
<b>0020</b>	<b>Γενικός Δείκτης</b>	<b>22.286</b>	<b>105,0</b>	<b>104,3</b>	<b>0,6</b>	<b>112,1</b>	<b>112,0</b>	<b>0,1</b>	<b>103,3</b>	<b>103,9</b>	<b>-0,6</b>
0040	Ενδιάμεσα Αγαθά	9.379	113,5	113,3	0,2	111,8	110,7	1,0	106,7	106,2	0,5
0050	Κεφαλαιουχικά Αγαθά	950	106,2	106,2	0,0	105,4	105,3	0,1	103,8	102,7	1,0
0060	Διαρκή Καταναλωτικά Αγαθά	477	104,0	103,9	0,1	101,7	101,7	0,0	100,8	100,8	-0,1
0070	Αναλώσιμα Καταναλωτικά Αγαθά	7.065	102,7	102,5	0,2	101,8	101,7	0,1	100,6	100,1	0,5
0090	Ενεργειακά Αγαθά	4.415	90,4	87,9	2,8	131,6	133,7	-1,6	98,8	105,1	-6,0

**II) Ετήσιες μεταβολές**

Κωδικοί	Κύριες Ομάδες Βιομηχανικών Κλάδων	Συντελ. στάθμ.	Ιανουάριος				Μεταβολή (%)		
			2009	2008	2007	2006	2009/2008	2008/2007	2007/2006
<b>0020</b>	<b>Γενικός Δείκτης</b>	<b>22.286</b>	<b>105,0</b>	<b>112,1</b>	<b>103,3</b>	<b>103,4</b>	<b>-6,3</b>	<b>8,6</b>	<b>-0,1</b>
0040	Ενδιάμεσα Αγαθά	9.379	113,5	111,8	106,7	102,1	1,5	4,8	4,5
0050	Κεφαλαιουχικά Αγαθά	950	106,2	105,4	103,8	101,0	0,8	1,6	2,7
0060	Διαρκή Καταναλωτικά Αγαθά	477	104,0	101,7	100,8	100,6	2,3	1,0	0,2
0070	Αναλώσιμα Καταναλωτικά Αγαθά	7.065	102,7	101,8	100,6	101,3	0,9	1,3	-0,7
0090	Ενεργειακά Αγαθά	4.415	90,4	131,6	98,8	111,0	-31,3	33,2	-11,0

**Σημείωση:**

1. Οι δείκτες υπολογίζονται με άπειρα δεκαδικά ψηφία και δημοσιεύονται με στρογγυλοποίηση ενός δεκαδικού ψηφίου.
2. Οι ποσοστιαίες μεταβολές υπολογίζονται βάσει δεικτών με πέντε δεκαδικά ψηφία και δημοσιεύονται με στρογγυλοποίηση ενός δεκαδικού ψηφίου.

**Πίνακας 4: ΔΕΙΚΤΗΣ ΤΙΜΩΝ ΠΑΡΑΓΩΓΟΥ ΣΤΗ ΒΙΟΜΗΧΑΝΙΑ - Εξωτερική Αγορά, Χώρες Ευρωζώνης**

Έτος βάσης 2005=100,0

**I) Μηνιαίες μεταβολές**

Κωδικοί	Κύριες Ομάδες Βιομηχανικών Κλάδων	Συντελ. στάθμ.	Ιανουάριος	Δεκέμβριος	Μεταβολή (%)	Ιανουάριος	Δεκέμβριος	Μεταβολή (%)	Ιανουάριος	Δεκέμβριος	Μεταβολή (%)
			2009	2008		2008	2007		2007	2006	
<b>0020</b>	<b>Γενικός Δείκτης</b>	<b>9.460</b>	<b>106,7</b>	<b>106,4</b>	<b>0,2</b>	<b>107,9</b>	<b>107,6</b>	<b>0,3</b>	<b>103,0</b>	<b>102,8</b>	<b>0,1</b>
0040	Ενδιάμεσα Αγαθά	4.235	113,8	114,0	-0,2	112,3	111,3	0,9	107,7	107,3	0,4
0050	Κεφαλαιουχικά Αγαθά	364	107,0	107,0	-0,1	106,8	106,7	0,1	104,1	102,3	1,8
0060	Διαρκή Καταναλωτικά Αγαθά	283	105,2	105,2	0,0	101,5	101,5	0,0	100,8	100,9	-0,1
0070	Αναλώσιμα Καταναλωτικά Αγαθά	4.016	99,6	99,3	0,3	99,9	99,8	0,2	98,9	98,5	0,4
0090	Ενεργειακά Αγαθά	562	103,4	100,0	3,3	135,8	138,1	-1,7	100,3	105,4	-4,9

**II) Ετήσιες μεταβολές**

Κωδικοί	Κύριες Ομάδες Βιομηχανικών Κλάδων	Συντελ. στάθμ.	Ιανουάριος				Μεταβολή (%)		
			2009	2008	2007	2006	2009/2008	2008/2007	2007/2006
<b>0020</b>	<b>Γενικός Δείκτης</b>	<b>9.460</b>	<b>106,7</b>	<b>107,9</b>	<b>103,0</b>	<b>102,3</b>	<b>-1,2</b>	<b>4,8</b>	<b>0,7</b>
0040	Ενδιάμεσα Αγαθά	4.235	113,8	112,3	107,7	102,3	1,4	4,3	5,3
0050	Κεφαλαιουχικά Αγαθά	364	107,0	106,8	104,1	99,4	0,1	2,6	4,7
0060	Διαρκή Καταναλωτικά Αγαθά	283	105,2	101,5	100,8	100,9	3,6	0,7	0,0
0070	Αναλώσιμα Καταναλωτικά Αγαθά	4.016	99,6	99,9	98,9	101,6	-0,3	1,1	-2,7
0090	Ενεργειακά Αγαθά	562	103,4	135,8	100,3	108,4	-23,9	35,5	-7,6

**Σημείωση:**

1. Οι δείκτες υπολογίζονται με άπειρα δεκαδικά ψηφία και δημοσιεύονται με στρογγυλοποίηση ενός δεκαδικού ψηφίου.
2. Οι ποσοστιαίες μεταβολές υπολογίζονται βάσει δεικτών με πέντε δεκαδικά ψηφία και δημοσιεύονται με στρογγυλοποίηση ενός δεκαδικού ψηφίου.

**Πίνακας 5: ΔΕΙΚΤΗΣ ΤΙΜΩΝ ΠΑΡΑΓΩΓΟΥ ΣΤΗ ΒΙΟΜΗΧΑΝΙΑ - Εξωτερική Αγορά, Χώρες εκτός Ευρωζώνης**

Έτος βάσης 2005=100,0

**I) Μηνιαίες μεταβολές**

Κωδικοί	Κύριες Ομάδες Βιομηχανικών Κλάδων	Συντελ. στάθμ.	Ιανουάριος	Δεκέμβριος	Μεταβολή (%)	Ιανουάριος	Δεκέμβριος	Μεταβολή (%)	Ιανουάριος	Δεκέμβριος	Μεταβολή (%)
			2009	2008		2008	2007		2007	2006	
<b>0020</b>	<b>Γενικός Δείκτης</b>	<b>12.826</b>	<b>103,8</b>	<b>102,8</b>	<b>0,9</b>	<b>115,2</b>	<b>115,4</b>	<b>-0,1</b>	<b>103,2</b>	<b>104,5</b>	<b>-1,3</b>
0040	Ενδιάμεσα Αγαθά	5.144	113,2	112,7	0,5	111,5	110,3	1,1	105,8	105,2	0,5
0050	Κεφαλαιουχικά Αγαθά	586	105,8	105,7	0,1	104,6	104,5	0,1	103,4	102,6	0,8
0060	Διαρκή Καταναλωτικά Αγαθά	194	102,3	102,1	0,3	102,1	102,1	0,0	100,7	100,7	0,0
0070	Αναλώσιμα Καταναλωτικά Αγαθά	3.049	106,8	106,8	0,1	104,4	104,2	0,1	103,0	102,3	0,7
0090	Ενεργειακά Αγαθά	3.853	88,5	86,2	2,7	131,0	133,1	-1,6	98,6	105,0	-6,2

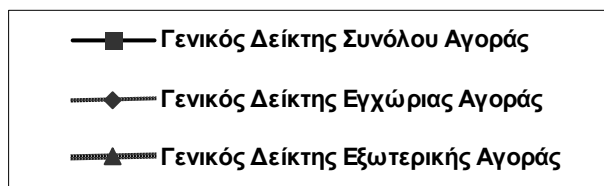
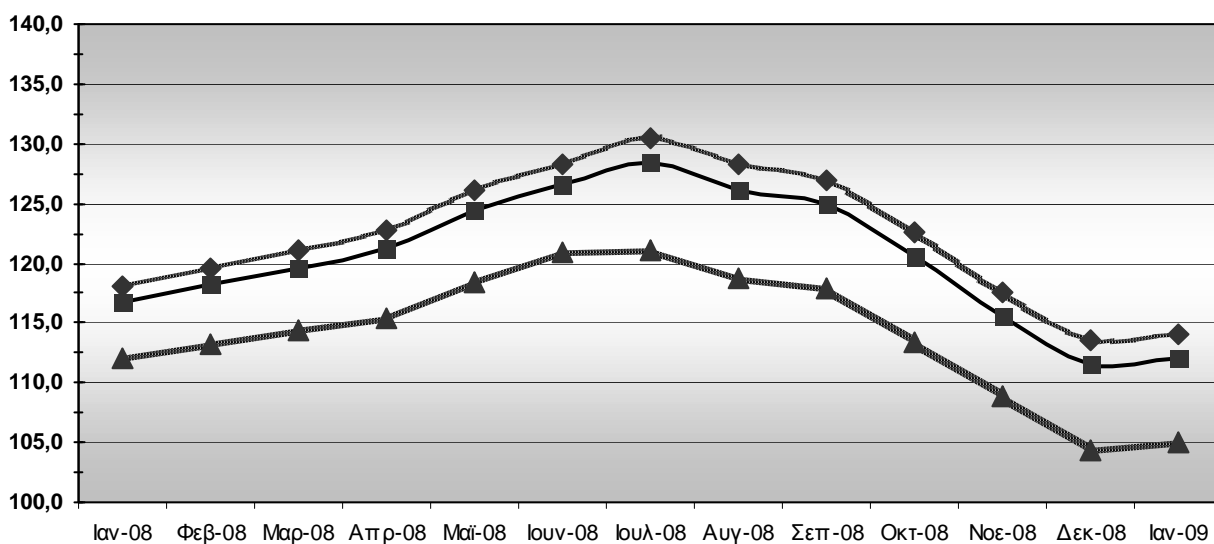
**II) Ετήσιες μεταβολές**

Κωδικοί	Κύριες Ομάδες Βιομηχανικών Κλάδων	Συντελ. στάθμ.	Ιανουάριος				Μεταβολή (%)		
			2009	2008	2007	2006	2009/2008	2008/2007	2007/2006
<b>0020</b>	<b>Γενικός Δείκτης</b>	<b>12.826</b>	<b>103,8</b>	<b>115,2</b>	<b>103,2</b>	<b>104,3</b>	<b>-9,9</b>	<b>11,7</b>	<b>-1,1</b>
0040	Ενδιάμεσα Αγαθά	5.144	113,2	111,5	105,8	102,0	1,5	5,4	3,7
0050	Κεφαλαιουχικά Αγαθά	586	105,8	104,6	103,4	101,3	1,2	1,2	2,0
0060	Διαρκή Καταναλωτικά Αγαθά	194	102,3	102,1	100,7	100,1	0,3	1,3	0,6
0070	Αναλώσιμα Καταναλωτικά Αγαθά	3.049	106,8	104,4	103,0	100,7	2,4	1,3	2,3
0090	Ενεργειακά Αγαθά	3.853	88,5	131,0	98,6	111,5	-32,4	32,8	-11,6

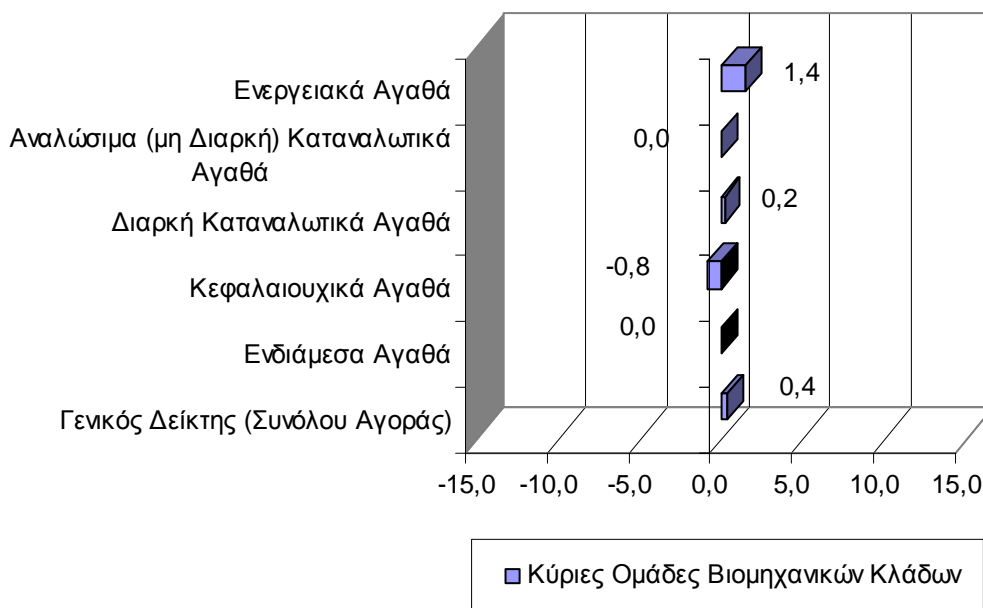
**Σημείωση:**

1. Οι δείκτες υπολογίζονται με άπειρα δεκαδικά ψηφία και δημοσιεύονται με στρογγυλοποίηση ενός δεκαδικού ψηφίου.
2. Οι ποσοστιαίες μεταβολές υπολογίζονται βάσει δεικτών με πέντε δεκαδικά ψηφία και δημοσιεύονται με στρογγυλοποίηση ενός δεκαδικού ψηφίου.

**Εξέλιξη Δείκτη Τιμών Παραγωγού στη Βιομηχανία, Συνόλου, Εγχώριας και  
Εξωτερικής Αγοράς  
(2000=100,0)**



**Μηνιαίες μεταβολές του Δείκτη Τιμών Παραγωγού στη Βιομηχανία  
(Σύνολο Αγοράς) και των Κύριων Ομάδων Βιομηχανικών Κλάδων  
Ιανουάριος 2009 - Δεκέμβριος 2008  
(2000=100,0)**



**Ετήσιες μεταβολές του Δείκτη Τιμών Παραγωγού στη Βιομηχανία  
(Σύνολο Αγοράς) και των Κύριων Ομάδων Βιομηχανικών Κλάδων  
Ιανουάριος 2009 - Ιανουάριος 2008  
(2000=100,0)**

