



Πειραιάς, 30 Οκτωβρίου 2009

Δ Ε Λ Τ Ι Ο Τ Υ Π Ο Υ

ΔΕΙΚΤΗΣ ΤΙΜΩΝ ΠΑΡΑΓΩΓΟΥ ΣΤΗ ΒΙΟΜΗΧΑΝΙΑ ^{1,2,3}

ΣΕΠΤΕΜΒΡΙΟΣ 2009

Η Γενική Γραμματεία Εθνικής Στατιστικής Υπηρεσίας της Ελλάδος ανακοινώνει το **Δείκτη Τιμών Παραγωγού στη Βιομηχανία** με βάση το έτος **2005=100,0**, του οποίου η εξέλιξη, για το μήνα Σεπτέμβριο 2009, έχει ως ακολούθως:

Ο **Γενικός Δείκτης Τιμών Παραγωγού** (σύνολο Εγχώριας και Εξωτερικής Αγοράς) του μηνός **Σεπτεμβρίου 2009**, σε σύγκριση με τον αντίστοιχο δείκτη του **Σεπτεμβρίου 2008**, σημείωσε **μείωση 7,7%**, έναντι αυξήσεων 10,9% και 5,1% που είχαν σημειωθεί κατά τις αντίστοιχες συγκρίσεις των δεικτών των ετών 2008 προς 2007 και 2007 προς 2006. (Πίνακας 1.ΙΙ)

Ο **Γενικός Δείκτης** κατά το μήνα **Σεπτέμβριο 2009**, σε σύγκριση με το δείκτη του **Αυγούστου 2009**, σημείωσε **μείωση 0,8%**, έναντι μείωσης 1,0% και αύξησης 1,2%, που είχαν σημειωθεί, κατά τις αντίστοιχες συγκρίσεις των δεικτών των ετών 2008 και 2007. (Πίνακας 1.Ι)

Ο μέσος Δείκτης του δωδεκαμήνου **Οκτωβρίου 2008 – Σεπτεμβρίου 2009**, σε σύγκριση προς τον ίδιο δείκτη του δωδεκαμήνου **Οκτωβρίου 2007 – Σεπτεμβρίου 2008**, παρουσίασε **μείωση 5,9%**, έναντι αυξήσεων 11,4% και 2,7%, που σημειώθηκαν κατά τα αντίστοιχα προηγούμενα δωδεκάμηνα. (Πίνακας 6)

¹ Ο Δείκτης Τιμών Παραγωγού στη Βιομηχανία, με τη σημερινή του μορφή, καταρτίζεται από τον Ιανουάριο 2005, οπότε και αντικατέστησε το μέχρι τότε καταρτιζόμενο Δείκτη Τιμών Χονδρικής Τελικών Προϊόντων. Σκοπός του Δείκτη Τιμών Παραγωγού στη Βιομηχανία είναι η μέτρηση των μεταβολών των τιμών παραγωγού βιομηχανικών προϊόντων που παράγονται στη χώρα και διατίθενται στην εγχώρια και στην εξωτερική αγορά.

² Η τελευταία αναθεώρηση του Δείκτη Τιμών Παραγωγού στη Βιομηχανία, με έτος βάσης 2005=100,0, έγινε στο πλαίσιο εφαρμογής του Κανονισμού (ΕΚ) του Συμβουλίου αριθ.1165/98 "περί βραχυπρόθεσμων στατιστικών", σύμφωνα με τον οποίο οι βραχυχρόνιοι δείκτες αναθεωρούνται κάθε πέντε (5) χρόνια με έτος βάσης που λήγει σε 0 ή 5. Κατά την αναθεώρηση αυτή έγινε εφαρμογή της νέας στατιστικής ταξινόμησης οικονομικών δραστηριοτήτων της Eurostat, NACE Rev. 2 (Κανονισμός 1893/2006 του Ευρωπαϊκού Κοινοβουλίου και του Συμβουλίου), καθώς και εφαρμογή της νέας στατιστικής ταξινόμησης προϊόντων CPA 2008 (Κανονισμός 451/2008 του Ευρωπαϊκού Κοινοβουλίου και του Συμβουλίου).

³ Ο αναθεωρημένος Δείκτης Τιμών Παραγωγού στη Βιομηχανία, με έτος βάσης 2005=100,0, δημοσιεύεται από το Μάρτιο 2009 με πρώτο μήνα αναφοράς των στοιχείων τον Ιανουάριο 2009. Η διάθεση των χρονοσειρών του δείκτη με ίδιο έτος βάσης (2005) γίνεται, αναδρομικά, από τον Ιανουάριο του 2000.

Περισσότερες πληροφορίες για την εν λόγω αναθεώρηση περιέχονται σε σχετικό ενημερωτικό σημείωμα στην ιστοσελίδα της Γ.Γ. ΕΣΥΕ, στην ηλεκτρονική διεύθυνση www.statistics.gr.

Αρμόδιος : Κωνσταντίνος Μολφέτας, Παναγιώτης Λούτας
e-mail : kosmolfet@statistics.gr, loutasp@statistics.gr
Τηλέφωνο : 210 48 52 126, 210 48 52 740
Fax : 210 48 52 714

Ανάλυση μεταβολών Δείκτη Τιμών Παραγωγού Συνόλου Αγοράς, μηνός Σεπτεμβρίου 2009.

I. Σύγκριση Σεπτεμβρίου 2009, με Αύγουστο 2009

Η μείωση του Γενικού Δείκτη Τιμών Παραγωγού κατά **0,8%**, το μήνα **Σεπτέμβριο 2009**, σε σύγκριση με τον αντίστοιχο δείκτη του **Αυγούστου 2009**, οφείλεται στις μεταβολές των δεικτών των επιμέρους αγορών, δηλαδή:

- α. Στη μείωση του Δείκτη Τιμών Παραγωγού Εγχώριας Αγοράς κατά 0,8% (Πίνακας 2.I) και
- β. Στη μείωση του Δείκτη Τιμών Παραγωγού Εξωτερικής Αγοράς κατά 1,0% (Πίνακας 3.I).

Ειδικότερα, οι μεταβολές των Δεικτών των Κύριων Ομάδων Βιομηχανικών Κλάδων που επέδρασαν στη μείωση του Γενικού Δείκτη, κατά 0,8%, είχαν ως εξής (Πίνακας 1.I):

- Ο Δείκτης Τιμών Ενδιάμεσων Αγαθών σημείωσε αύξηση κατά 0,9%.
- Ο Δείκτης Τιμών Κεφαλαιουχικών Αγαθών δε σημείωσε καμία μεταβολή.
- Ο Δείκτης Τιμών Διαρκών Καταναλωτικών Αγαθών δε σημείωσε καμία μεταβολή.
- Ο Δείκτης Τιμών Αναλώσιμων Καταναλωτικών Αγαθών σημείωσε αύξηση κατά 0,4%.
- Ο Δείκτης Τιμών Ενεργειακών Αγαθών σημείωσε μείωση κατά 3,8%.

II. Σύγκριση Σεπτεμβρίου 2009, με Σεπτέμβριο 2008

Η μείωση του Γενικού Δείκτη Τιμών Παραγωγού κατά **7,7%**, το μήνα **Σεπτέμβριο 2009**, σε σύγκριση με τον αντίστοιχο δείκτη του **Σεπτεμβρίου 2008**, οφείλεται στις μεταβολές των δεικτών των επιμέρους αγορών, δηλαδή:

- α. Στη μείωση του Δείκτη Τιμών Παραγωγού Εγχώριας Αγοράς κατά 7,9% (Πίνακας 2.II) και
- β. Στη μείωση του Δείκτη Τιμών Παραγωγού Εξωτερικής Αγοράς κατά 7,0% (Πίνακας 3.II) .

Ειδικότερα, οι μεταβολές των Δεικτών των Κύριων Ομάδων Βιομηχανικών Κλάδων που επέδρασαν στη μείωση του Γενικού Δείκτη, κατά 7,7%, είχαν ως εξής (Πίνακας 1.II):

- Ο Δείκτης Τιμών Ενδιάμεσων Αγαθών σημείωσε μείωση κατά 1,3%.
- Ο Δείκτης Τιμών Κεφαλαιουχικών Αγαθών σημείωσε μείωση κατά 0,7%.
- Ο Δείκτης Τιμών Διαρκών Καταναλωτικών Αγαθών σημείωσε αύξηση κατά 2,4%.
- Ο Δείκτης Τιμών Αναλώσιμων Καταναλωτικών Αγαθών σημείωσε αύξηση κατά 0,7%.
- Ο Δείκτης Τιμών Ενεργειακών Αγαθών σημείωσε μείωση κατά 20,6%.

Ανάλυση μεταβολών Δείκτη Τιμών Παραγωγού Εγχώριας Αγοράς, μηνός Σεπτεμβρίου 2009.

Ι. Σύγκριση Σεπτεμβρίου 2009, με Αύγουστο 2009

Η μείωση του Δείκτη Τιμών Παραγωγού Εγχώριας Αγοράς κατά 0,8%, το μήνα Σεπτέμβριο 2009, σε σύγκριση με τον αντίστοιχο δείκτη του Αυγούστου 2009, προήλθε από τις παρακάτω αντίστοιχες μεταβολές των Δεικτών των Κύριων Ομάδων Βιομηχανικών Κλάδων (Πίνακας 2.1) :

- Ο Δείκτης Τιμών Ενδιάμεσων Αγαθών σημείωσε αύξηση κατά 1,0%.
- Ο Δείκτης Τιμών Κεφαλαιουχικών Αγαθών δε σημείωσε καμία μεταβολή.
- Ο Δείκτης Τιμών Διαρκών Καταναλωτικών Αγαθών δε σημείωσε καμία μεταβολή.
- Ο Δείκτης Τιμών Αναλώσιμων Καταναλωτικών Αγαθών σημείωσε αύξηση κατά 0,4%.
- Ο Δείκτης Τιμών Ενεργειακών Αγαθών σημείωσε μείωση κατά 3,3%.

Ειδικότερα, στη μείωση του Δείκτη Τιμών Παραγωγού Εγχώριας Αγοράς, κατά 0,8%, συνέβαλαν, κυρίως, οι μειώσεις και αυξήσεις των δεικτών των 2ψήφιων κλάδων (Divisions) της ταξινόμησης NACE, ως εξής:

α) Μειώσεις 2ψήφιων κλάδων (Divisions)

Κλάδος	Μείωση %
Παραγωγή οπτάνθρακα και προϊόντων διύλισης πετρελαίου	7,4
Χαρτοποιία και κατασκευή χάρτινων προϊόντων	0,3
Λοιπά ορυχεία και λατομεία	0,1

β) Αυξήσεις 2ψήφιων κλάδων (Divisions)

Κλάδος	Αύξηση %
Κατασκευή ηλεκτρολογικού εξοπλισμού	7,6
Παραγωγή βασικών μετάλλων	2,1
Βιομηχανία τροφίμων	0,5
Παροχή ηλεκτρικού ρεύματος, φυσικού αερίου, ατμού και κλιματισμού	0,3
Παραγωγή άλλων μη μεταλλικών ορυκτών προϊόντων	0,1
Κατασκευή προϊόντων από ελαστικό (καουτσούκ) και πλαστικές ύλες	0,2
Παραγωγή κλωστοϋφαντουργικών υλών	0,5
Βιομηχανία δέρματος και δερμάτινων ειδών	1,0
Συλλογή, επεξεργασία και παροχή νερού	0,2
Κατασκευή ειδών ένδυσης	0,1

II. Σύγκριση Σεπτεμβρίου 2009, με Σεπτέμβριο 2008

Η μείωση του Δείκτη Τιμών Παραγωγού Εγχώριας Αγοράς κατά 7,9%, το μήνα Σεπτέμβριο 2009, σε σύγκριση με τον αντίστοιχο δείκτη του Σεπτεμβρίου 2008, προήλθε από τις παρακάτω αντίστοιχες μεταβολές των Δεικτών των Κύριων Ομάδων Βιομηχανικών Κλάδων (Πίνακας 2.II):

- Ο Δείκτης Τιμών Ενδιάμεσων Αγαθών σημείωσε μείωση κατά 2,1%.
- Ο Δείκτης Τιμών Κεφαλαιουχικών Αγαθών σημείωσε μείωση κατά 0,7%.
- Ο Δείκτης Τιμών Διαρκών Καταναλωτικών Αγαθών σημείωσε αύξηση κατά 3,1%.
- Ο Δείκτης Τιμών Αναλώσιμων Καταναλωτικών Αγαθών σημείωσε αύξηση κατά 0,8%.
- Ο Δείκτης Τιμών Ενεργειακών Αγαθών σημείωσε μείωση κατά 19,2%.

Ειδικότερα, στη μείωση του Δείκτη Τιμών Παραγωγού Εγχώριας Αγοράς κατά 7,9%, συνέβαλαν, κυρίως, οι μειώσεις και αυξήσεις των δεικτών των 2ψήφιων κλάδων (Divisions) της ταξινόμησης NACE, ως εξής:

α) Μειώσεις 2ψήφιων κλάδων (Divisions)

Κλάδος	Μείωση %
Παραγωγή οπτάνθρακα και προϊόντων διύλισης πετρελαίου	31,4
Παροχή ηλεκτρικού ρεύματος, φυσικού αερίου, ατμού και κλιματισμού	7,4
Βιομηχανία τροφίμων	1,6
Παραγωγή βασικών μετάλλων	4,3
Παραγωγή χημικών ουσιών και προϊόντων	3,0
Άντληση αργού πετρελαίου και φυσικού αερίου	48,5
Κατασκευή μεταλλικών προϊόντων, με εξαίρεση τα μηχανήματα και τα είδη εξοπλισμού	1,1
Χαρτοποιία και κατασκευή χάρτινων προϊόντων	2,2

β) Αυξήσεις 2ψήφιων κλάδων (Divisions)

Κλάδος	Αύξηση %
Ποτοποιία	3,4
Συλλογή, επεξεργασία και παροχή νερού	6,2
Επισκευή και εγκατάσταση μηχανημάτων και εξοπλισμού	5,4
Εξόρυξη άνθρακα και λιγνίτη	3,0
Παραγωγή προϊόντων καπνού	5,9
Παραγωγή άλλων μη μεταλλικών ορυκτών προϊόντων	0,6
Λοιπά ορυχεία και λατομεία	2,1

Ανάλυση μεταβολών Δείκτη Τιμών Παραγωγού Εξωτερικής Αγοράς, μηνός Σεπτεμβρίου 2009.

I. Σύγκριση Σεπτεμβρίου 2009, με Αύγουστο 2009

Η μείωση του Δείκτη Τιμών Παραγωγού Εξωτερικής Αγοράς, κατά 1,0%, το μήνα Σεπτέμβριο 2009, σε σύγκριση με τον αντίστοιχο δείκτη του Αυγούστου 2009, οφείλεται στις μεταβολές των δεικτών των επί μέρους αγοραστικών ζωνών, δηλαδή :

- α. Στην αύξηση του Δείκτη Τιμών Παραγωγού Εξωτερικής Αγοράς της Ευρωζώνης κατά 0,1% (Πίν. 4.Ι) και
- β. Στη μείωση του Δείκτη Τιμών Παραγωγού Εξωτερικής Αγοράς εκτός Ευρωζώνης κατά 1,8% (Πίν. 5.Ι).

Ειδικότερα, η μείωση του Δείκτη Τιμών Παραγωγού Εξωτερικής Αγοράς, κατά 1,0%, προήλθε από τις πιο κάτω αντίστοιχες μεταβολές των Δεικτών των Κύριων Ομάδων Βιομηχανικών Κλάδων (Πίνακας 3.Ι):

- Ο Δείκτης Τιμών Ενδιάμεσων Αγαθών σημείωσε αύξηση κατά 0,6%.
- Ο Δείκτης Τιμών Κεφαλαιουχικών Αγαθών δε σημείωσε καμία μεταβολή.
- Ο Δείκτης Τιμών Διαρκών Καταναλωτικών Αγαθών δε σημείωσε καμία μεταβολή.
- Ο Δείκτης Τιμών Αναλώσιμων Καταναλωτικών Αγαθών σημείωσε αύξηση κατά 0,3%.
- Ο Δείκτης Τιμών Ενεργειακών Αγαθών σημείωσε μείωση κατά 6,8%.

Επίσης, στη μείωση του Δείκτη Τιμών Παραγωγού Εξωτερικής Αγοράς, κατά 1,0%, συνέβαλαν, κυρίως, οι μειώσεις και αυξήσεις των δεικτών των 2ψήφιων κλάδων (Divisions) της ταξινόμησης NACE, ως εξής:

α) Μειώσεις 2ψήφιων κλάδων (Divisions)

Κλάδος	Μείωση %
Παραγωγή οπτάνθρακα και προϊόντων διύλισης πετρελαίου	6,1
Παροχή ηλεκτρικού ρεύματος, φυσικού αερίου, ατμού και κλιματισμού	37,9
Κατασκευή ειδών ένδυσης	0,4
Παραγωγή άλλων μη μεταλλικών ορυκτών προϊόντων	0,5
Παραγωγή χημικών ουσιών και προϊόντων	0,2
Παραγωγή προϊόντων καπνού	0,3
Άλλες μεταποιητικές δραστηριότητες	0,1

β) Αυξήσεις 2ψήφιων κλάδων (Divisions)

Κλάδος	Αύξηση %
Κατασκευή ηλεκτρολογικού εξοπλισμού	3,6
Βιομηχανία τροφίμων	0,7
Παραγωγή βασικών μετάλλων	0,5
Παραγωγή κλωστοϋφαντουργικών υλών	0,2
Κατασκευή μεταλλικών προϊόντων, με εξαίρεση τα μηχανήματα και τα είδη εξοπλισμού	0,1
Λοιπά ορυχεία και λατομεία	0,2

II. Σύγκριση Σεπτεμβρίου 2009, με Σεπτέμβριο 2008

Η μείωση του Δείκτη Τιμών Παραγωγού Εξωτερικής Αγοράς κατά 7,0%, το μήνα Σεπτέμβριο 2009, σε σύγκριση με τον αντίστοιχο δείκτη του Σεπτεμβρίου 2008, οφείλεται στις μεταβολές των δεικτών των επί μέρους αγοραστικών ζωνών, δηλαδή :

- α. Στη μείωση του Δείκτη Τιμών Παραγωγού Εξωτερικής Αγοράς της Ευρωζώνης κατά 2,5% (Πίν.4.II) και
- β. Στη μείωση του Δείκτη Τιμών Παραγωγού Εξωτερικής Αγοράς εκτός Ευρωζώνης κατά 10,0% (Πίν.5.II).

Ειδικότερα, η μείωση του Δείκτη Τιμών Παραγωγού Εξωτερικής Αγοράς κατά 7,0%, προήλθε από τις πιο κάτω αντίστοιχες μεταβολές των Δεικτών των Κύριων Ομάδων Βιομηχανικών Κλάδων (Πίνακας 3.II):

- Ο Δείκτης Τιμών Ενδιάμεσων Αγαθών σημείωσε αύξηση κατά 0,5%.
- Ο Δείκτης Τιμών Κεφαλαιουχικών Αγαθών σημείωσε μείωση κατά 0,7%.
- Ο Δείκτης Τιμών Διαρκών Καταναλωτικών Αγαθών σημείωσε αύξηση κατά 0,5%.
- Ο Δείκτης Τιμών Αναλώσιμων Καταναλωτικών Αγαθών σημείωσε αύξηση κατά 0,3%.
- Ο Δείκτης Τιμών Ενεργειακών Αγαθών σημείωσε μείωση κατά 29,1%.

Επίσης, στη μείωση του Δείκτη Τιμών Παραγωγού Εξωτερικής Αγοράς, κατά 7,0%, συνέβαλαν, κυρίως, οι μειώσεις και αυξήσεις των δεικτών των 2ψήφιων κλάδων (Divisions) της ταξινόμησης NACE, ως εξής:

α) Μειώσεις 2ψήφιων κλάδων (Divisions)

Κλάδος	Μείωση %
Παραγωγή οπτάνθρακα και προϊόντων διύλισης πετρελαίου	28,5
Παροχή ηλεκτρικού ρεύματος, φυσικού αερίου, ατμού και κλιματισμού	54,7
Παραγωγή βασικών μετάλλων	1,0
Βιομηχανία τροφίμων	0,7
Παραγωγή κλωστοϋφαντουργικών υλών	1,1
Παραγωγή χημικών ουσιών και προϊόντων	0,6
Χαρτοποιία και κατασκευή χάρτινων προϊόντων	3,4
Βιομηχανία ξύλου και κατασκευή προϊόντων από ξύλο και φελλό, εκτός από έπιπλα, κατασκευή ειδών καλαθοποιίας και σπαρτοπλεκτικής	4,3

β) Αυξήσεις 2ψήφιων κλάδων (Divisions)

Κλάδος	Αύξηση %
Κατασκευή ηλεκτρολογικού εξοπλισμού	8,6
Παραγωγή άλλων μη μεταλλικών ορυκτών προϊόντων	2,0
Παραγωγή προϊόντων καπνού	5,1
Παραγωγή βασικών φαρμακευτικών προϊόντων και φαρμακευτικών σκευασμάτων	2,4
Κατασκευή μεταλλικών προϊόντων, με εξαίρεση τα μηχανήματα και τα είδη εξοπλισμού	1,0
Κατασκευή ειδών ένδυσης	0,5
Ποτοποιία	2,5

Πίνακας 1: ΔΕΙΚΤΗΣ ΤΙΜΩΝ ΠΑΡΑΓΩΓΟΥ ΣΤΗ ΒΙΟΜΗΧΑΝΙΑ - Σύνολο Αγοράς

Έτος βάσης 2005=100,0

I) Μηνιαίες μεταβολές

Κωδικοί	Κύριες Ομάδες Βιομηχανικών Κλάδων	Συντελ. στάθμ.	Σεπτέμβρ.	Αύγουστος	Μεταβολή (%)	Σεπτέμβρ.	Αύγουστος	Μεταβολή (%)	Σεπτέμβρ.	Αύγουστος	Μεταβολή (%)
			2009	2009		2008	2008		2007	2007	
0020	Γενικός Δείκτης	100.000	115,3	116,2	-0,8	124,9	126,1	-1,0	112,6	111,3	1,2
0040	Ενδιάμεσα Αγαθά	30.305	121,3	120,3	0,9	122,9	123,0	-0,1	114,4	113,7	0,6
0050	Κεφαλαιουχικά Αγαθά	4.541	114,4	114,4	0,0	115,1	116,8	-1,4	110,0	109,3	0,7
0060	Διαρκή Καταναλωτικά Αγαθά	1.818	112,5	112,5	0,0	109,8	108,6	1,1	106,1	105,9	0,2
0070	Αναλώσιμα Καταναλωτικά Αγαθά	31.725	110,2	109,8	0,4	109,5	109,1	0,4	105,4	104,2	1,1
0090	Ενεργειακά Αγαθά	31.611	114,7	119,2	-3,8	144,5	148,6	-2,7	118,2	116,0	1,9

II) Ετήσιες μεταβολές

Κωδικοί	Κύριες Ομάδες Βιομηχανικών Κλάδων	Συντελ. στάθμ.	Σεπτέμβριος				Μεταβολή (%)		
			2009	2008	2007	2006	2009/2008	2008/2007	2007/2006
0020	Γενικός Δείκτης	100.000	115,3	124,9	112,6	107,2	-7,7	10,9	5,1
0040	Ενδιάμεσα Αγαθά	30.305	121,3	122,9	114,4	108,3	-1,3	7,4	5,6
0050	Κεφαλαιουχικά Αγαθά	4.541	114,4	115,1	110,0	104,3	-0,7	4,7	5,5
0060	Διαρκή Καταναλωτικά Αγαθά	1.818	112,5	109,8	106,1	103,1	2,4	3,5	2,9
0070	Αναλώσιμα Καταναλωτικά Αγαθά	31.725	110,2	109,5	105,4	105,1	0,7	3,9	0,2
0090	Ενεργειακά Αγαθά	31.611	114,7	144,5	118,2	108,1	-20,6	22,3	9,3

Σημείωση:

1. Οι δείκτες υπολογίζονται με άπειρα δεκαδικά ψηφία και δημοσιεύονται με στρογγυλοποίηση ενός δεκαδικού ψηφίου.
2. Οι ποσοστιαίες μεταβολές υπολογίζονται βάσει δεικτών με πέντε δεκαδικά ψηφία και δημοσιεύονται με στρογγυλοποίηση ενός δεκαδικού ψηφίου.

Πίνακας 2: ΔΕΙΚΤΗΣ ΤΙΜΩΝ ΠΑΡΑΓΩΓΟΥ ΣΤΗ ΒΙΟΜΗΧΑΝΙΑ - Εγχώρια Αγορά

Έτος βάσης 2005=100,0

I) Μηνιαίες μεταβολές

Κωδικοί	Κύριες Ομάδες Βιομηχανικών Κλάδων	Συντελ. στάθμ.	Σεπτέμβρ.	Αύγουστος	Μεταβολή (%)	Σεπτέμβρ.	Αύγουστος	Μεταβολή (%)	Σεπτέμβρ.	Αύγουστος	Μεταβολή (%)
			2009	2009		2008	2008		2007	2007	
0020	Γενικός Δείκτης	77.714	116,9	117,8	-0,8	126,9	128,3	-1,0	113,6	112,2	1,2
0040	Ενδιάμεσα Αγαθά	20.926	123,5	122,3	1,0	126,1	126,4	-0,3	115,8	115,1	0,6
0050	Κεφαλαιουχικά Αγαθά	3.591	116,7	116,7	0,0	117,5	119,6	-1,8	111,5	110,3	1,0
0060	Διαρκή Καταναλωτικά Αγαθά	1.341	115,3	115,3	0,0	111,9	110,3	1,5	107,7	107,4	0,2
0070	Αναλώσιμα Καταναλωτικά Αγαθά	24.660	112,2	111,8	0,4	111,3	111,0	0,3	106,8	105,4	1,4
0090	Ενεργειακά Αγαθά	27.196	116,2	120,2	-3,3	143,8	147,4	-2,4	117,9	116,1	1,5

II) Ετήσιες μεταβολές

Κωδικοί	Κύριες Ομάδες Βιομηχανικών Κλάδων	Συντελ. στάθμ.	Σεπτέμβριος				Μεταβολή (%)		
			2009	2008	2007	2006	2009/2008	2008/2007	2007/2006
0020	Γενικός Δείκτης	77.714	116,9	126,9	113,6	107,9	-7,9	11,8	5,2
0040	Ενδιάμεσα Αγαθά	20.926	123,5	126,1	115,8	109,1	-2,1	8,9	6,1
0050	Κεφαλαιουχικά Αγαθά	3.591	116,7	117,5	111,5	104,7	-0,7	5,4	6,4
0060	Διαρκή Καταναλωτικά Αγαθά	1.341	115,3	111,9	107,7	103,9	3,1	3,9	3,6
0070	Αναλώσιμα Καταναλωτικά Αγαθά	24.660	112,2	111,3	106,8	106,6	0,8	4,1	0,2
0090	Ενεργειακά Αγαθά	27.196	116,2	143,8	117,9	108,0	-19,2	22,0	9,2

Σημείωση:

1. Οι δείκτες υπολογίζονται με άπειρα δεκαδικά ψηφία και δημοσιεύονται με στρογγυλοποίηση ενός δεκαδικού ψηφίου.
2. Οι ποσοστιαίες μεταβολές υπολογίζονται βάσει δεικτών με πέντε δεκαδικά ψηφία και δημοσιεύονται με στρογγυλοποίηση ενός δεκαδικού ψηφίου.

Πίνακας 3: ΔΕΙΚΤΗΣ ΤΙΜΩΝ ΠΑΡΑΓΩΓΟΥ ΣΤΗ ΒΙΟΜΗΧΑΝΙΑ - Εξωτερική Αγορά

Έτος βάσης 2005=100,0

I) Μηνιαίες μεταβολές

Κωδικοί	Κύριες Ομάδες Βιομηχανικών Κλάδων	Συντελ. στάθμ.	Σεπτέμβρ.	Αύγουστος	Μεταβολή (%)	Σεπτέμβρ.	Αύγουστος	Μεταβολή (%)	Σεπτέμβρ.	Αύγουστος	Μεταβολή (%)
			2009	2009		2008	2008		2007	2007	
0020	Γενικός Δείκτης	22.286	109,6	110,7	-1,0	117,8	118,7	-0,8	109,2	108,0	1,1
0040	Ενδιάμεσα Αγαθά	9.379	116,5	115,8	0,6	115,9	115,5	0,4	111,3	110,6	0,7
0050	Κεφαλαιουχικά Αγαθά	950	105,7	105,7	0,0	106,4	105,9	0,5	105,2	105,1	0,1
0060	Διαρκή Καταναλωτικά Αγαθά	477	104,4	104,4	0,0	103,9	103,8	0,1	101,5	101,5	-0,1
0070	Αναλώσιμα Καταναλωτικά Αγαθά	7.065	103,5	103,2	0,3	103,2	102,5	0,7	100,4	100,1	0,3
0090	Ενεργειακά Αγαθά	4.415	105,8	113,5	-6,8	149,3	155,9	-4,3	120,4	116,2	3,6

II) Ετήσιες μεταβολές

Κωδικοί	Κύριες Ομάδες Βιομηχανικών Κλάδων	Συντελ. στάθμ.	Σεπτέμβριος				Μεταβολή (%)		
			2009	2008	2007	2006	2009/2008	2008/2007	2007/2006
0020	Γενικός Δείκτης	22.286	109,6	117,8	109,2	104,9	-7,0	7,9	4,1
0040	Ενδιάμεσα Αγαθά	9.379	116,5	115,9	111,3	106,6	0,5	4,1	4,4
0050	Κεφαλαιουχικά Αγαθά	950	105,7	106,4	105,2	102,6	-0,7	1,1	2,6
0060	Διαρκή Καταναλωτικά Αγαθά	477	104,4	103,9	101,5	101,0	0,5	2,4	0,5
0070	Αναλώσιμα Καταναλωτικά Αγαθά	7.065	103,5	103,2	100,4	100,9	0,3	2,8	-0,6
0090	Ενεργειακά Αγαθά	4.415	105,8	149,3	120,4	108,9	-29,1	24,0	10,5

Σημείωση:

1. Οι δείκτες υπολογίζονται με άπειρα δεκαδικά ψηφία και δημοσιεύονται με στρογγυλοποίηση ενός δεκαδικού ψηφίου.
2. Οι ποσοστιαίες μεταβολές υπολογίζονται βάσει δεικτών με πέντε δεκαδικά ψηφία και δημοσιεύονται με στρογγυλοποίηση ενός δεκαδικού ψηφίου.

Πίνακας 4: ΔΕΙΚΤΗΣ ΤΙΜΩΝ ΠΑΡΑΓΩΓΟΥ ΣΤΗ ΒΙΟΜΗΧΑΝΙΑ - Εξωτερική Αγορά, Χώρες Ευρωζώνης

Έτος βάσης 2005=100,0

I) Μηνιαίες μεταβολές

Κωδικοί	Κύριες Ομάδες Βιομηχανικών Κλάδων	Συντελ. στάθμ.	Σεπτέμβρ.	Αύγουστος	Μεταβολή (%)	Σεπτέμβρ.	Αύγουστος	Μεταβολή (%)	Σεπτέμβρ.	Αύγουστος	Μεταβολή (%)
			2009	2009		2008	2008		2007	2007	
0020	Γενικός Δείκτης	9.460	108,5	108,4	0,1	111,3	111,1	0,2	106,2	105,5	0,7
0040	Ενδιάμεσα Αγαθά	4.235	116,5	115,6	0,8	116,2	116,1	0,1	112,1	111,4	0,6
0050	Κεφαλαιουχικά Αγαθά	364	107,6	107,6	0,0	107,0	106,6	0,3	106,7	106,5	0,2
0060	Διαρκή Καταναλωτικά Αγαθά	283	105,2	105,2	0,0	105,2	105,0	0,2	101,5	101,6	-0,1
0070	Αναλώσιμα Καταναλωτικά Αγαθά	4.016	101,4	100,0	1,4	100,9	100,1	0,8	98,1	98,0	0,2
0090	Ενεργειακά Αγαθά	562	101,1	115,9	-12,8	154,8	157,6	-1,8	125,9	120,4	4,6

II) Ετήσιες μεταβολές

Κωδικοί	Κύριες Ομάδες Βιομηχανικών Κλάδων	Συντελ. στάθμ.	Σεπτέμβριος				Μεταβολή (%)		
			2009	2008	2007	2006	2009/2008	2008/2007	2007/2006
0020	Γενικός Δείκτης	9.460	108,5	111,3	106,2	104,0	-2,5	4,9	2,1
0040	Ενδιάμεσα Αγαθά	4.235	116,5	116,2	112,1	107,9	0,2	3,7	3,9
0050	Κεφαλαιουχικά Αγαθά	364	107,6	107,0	106,7	101,7	0,6	0,3	4,9
0060	Διαρκή Καταναλωτικά Αγαθά	283	105,2	105,2	101,5	101,2	0,0	3,6	0,3
0070	Αναλώσιμα Καταναλωτικά Αγαθά	4.016	101,4	100,9	98,1	100,0	0,6	2,8	-1,8
0090	Ενεργειακά Αγαθά	562	101,1	154,8	125,9	110,4	-34,7	23,0	14,0

Σημείωση:

1. Οι δείκτες υπολογίζονται με άπειρα δεκαδικά ψηφία και δημοσιεύονται με στρογγυλοποίηση ενός δεκαδικού ψηφίου.
2. Οι ποσοστιαίες μεταβολές υπολογίζονται βάσει δεικτών με πέντε δεκαδικά ψηφία και δημοσιεύονται με στρογγυλοποίηση ενός δεκαδικού ψηφίου.

Πίνακας 5: ΔΕΙΚΤΗΣ ΤΙΜΩΝ ΠΑΡΑΓΩΓΟΥ ΣΤΗ ΒΙΟΜΗΧΑΝΙΑ - Εξωτερική Αγορά, Χώρες εκτός Ευρωζώνης

Έτος βάσης 2005=100,0

I) Μηνιαίες μεταβολές

Κωδικοί	Κύριες Ομάδες Βιομηχανικών Κλάδων	Συντελ. στάθμ.	Σεπτέμβρ.	Αύγουστος	Μεταβολή (%)	Σεπτέμβρ.	Αύγουστος	Μεταβολή (%)	Σεπτέμβρ.	Αύγουστος	Μεταβολή (%)
			2009	2009		2008	2008		2007	2007	
0020	Γενικός Δείκτης	12.826	110,3	112,4	-1,8	122,6	124,3	-1,4	111,3	109,7	1,4
0040	Ενδιάμεσα Αγαθά	5.144	116,6	116,0	0,5	115,7	115,0	0,6	110,6	109,8	0,8
0050	Κεφαλαιουχικά Αγαθά	586	104,4	104,4	0,0	106,0	105,4	0,6	104,4	104,4	0,0
0060	Διαρκή Καταναλωτικά Αγαθά	194	103,3	103,3	0,0	102,1	102,1	0,0	101,4	101,4	0,0
0070	Αναλώσιμα Καταναλωτικά Αγαθά	3.049	106,2	107,3	-1,1	106,2	105,7	0,5	103,5	103,0	0,5
0090	Ενεργειακά Αγαθά	3.853	106,5	113,2	-5,9	148,5	155,7	-4,6	119,6	115,6	3,5

II) Ετήσιες μεταβολές

Κωδικοί	Κύριες Ομάδες Βιομηχανικών Κλάδων	Συντελ. στάθμ.	Σεπτέμβριος				Μεταβολή (%)		
			2009	2008	2007	2006	2009/2008	2008/2007	2007/2006
0020	Γενικός Δείκτης	12.826	110,3	122,6	111,3	105,4	-10,0	10,2	5,5
0040	Ενδιάμεσα Αγαθά	5.144	116,6	115,7	110,6	105,3	0,8	4,6	5,0
0050	Κεφαλαιουχικά Αγαθά	586	104,4	106,0	104,4	102,5	-1,5	1,5	1,9
0060	Διαρκή Καταναλωτικά Αγαθά	194	103,3	102,1	101,4	100,8	1,2	0,6	0,7
0070	Αναλώσιμα Καταναλωτικά Αγαθά	3.049	106,2	106,2	103,5	102,3	-0,1	2,6	1,2
0090	Ενεργειακά Αγαθά	3.853	106,5	148,5	119,6	108,7	-28,3	24,2	10,0

Σημείωση:

1. Οι δείκτες υπολογίζονται με άπειρα δεκαδικά ψηφία και δημοσιεύονται με στρογγυλοποίηση ενός δεκαδικού ψηφίου.
2. Οι ποσοστιαίες μεταβολές υπολογίζονται βάσει δεικτών με πέντε δεκαδικά ψηφία και δημοσιεύονται με στρογγυλοποίηση ενός δεκαδικού ψηφίου.

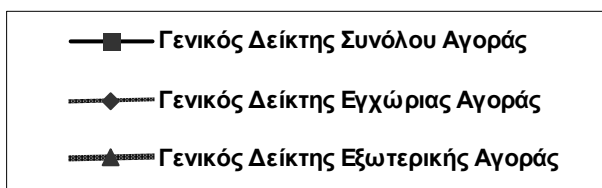
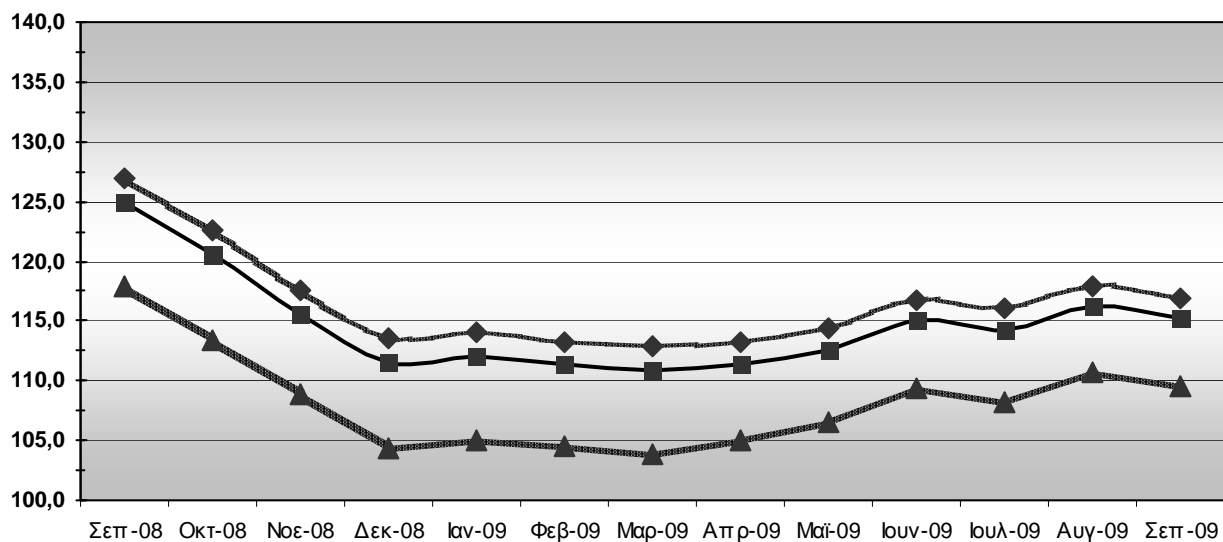
Πίνακας 6: Μεταβολές Δείκτη Τιμών Παραγωγού στη Βιομηχανία*Έτος βάσης 2005=100,0*

Έτος και μήνας	Γενικός Δείκτης	Μεταβολή (%) από μήνα σε μήνα (μηνιαίες μεταβολές)	Μεταβολή (%) με αντίστοιχο δείκτη προηγούμενου έτους (ετήσιες μεταβολές)	Μέσος δείκτης τελευταίου δωδεκαμήνου (κινητός μέσος)	Μεταβολή (%) μέσου δείκτη δωδεκαμήνου με αντίστοιχο δείκτη προηγούμενου δωδεκαμήνου (μέσες ετήσιες μεταβολές)
2007: 1	105,7	-0,5	1,0	106,8	6,0
2	106,5	0,8	1,3	106,9	5,4
3	107,7	1,1	1,7	107,1	4,8
4	109,7	1,9	2,5	107,3	4,3
5	110,1	0,4	2,7	107,5	3,8
6	110,4	0,3	2,8	107,8	3,4
7	111,1	0,6	2,7	108,0	3,0
8	111,3	0,2	2,3	108,2	2,6
9	112,6	1,2	5,1	108,7	2,7
10	114,0	1,2	7,0	109,3	3,0
11	116,0	1,8	9,2	110,1	3,5
12	116,2	0,2	9,5	110,9	4,0
<i>Μέσος Ετήσιος</i>	<i>110,9</i>			<i>110,9</i>	<i>4,0</i>
2008: 1	116,7	0,4	10,5	111,9	4,7
2	118,2	1,3	11,0	112,8	5,5
3	119,6	1,2	11,1	113,8	6,3
4	121,2	1,3	10,4	114,8	7,0
5	124,4	2,7	13,0	116,0	7,9
6	126,7	1,8	14,7	117,3	8,9
7	128,4	1,3	15,5	118,8	10,0
8	126,1	-1,8	13,3	120,0	10,9
9	124,9	-1,0	10,9	121,0	11,4
10	120,6	-3,4	5,8	121,6	11,3
11	115,6	-4,1	-0,3	121,6	10,4
12	111,5	-3,5	-4,0	121,2	9,2
<i>Μέσος Ετήσιος</i>	<i>121,2</i>			<i>121,2</i>	<i>9,2</i>
2009: 1	112,0	0,4	-4,0	120,8	8,0
2	111,3	-0,6	-5,8	120,2	6,5
3	110,8	-0,4	-7,3	119,5	4,9
4	111,3	0,4	-8,1	118,6	3,4
5	112,6	1,2	-9,5	117,7	1,4
6	115,1	2,2	-9,2	116,7	-0,5
7	114,2	-0,7	-11,0	115,5	-2,7
8	116,2	1,7	-7,8	114,7	-4,4
9	115,3	-0,8	-7,7	113,9	-5,9
10					
11					
12					
<i>Μέσος Ετήσιος</i>					

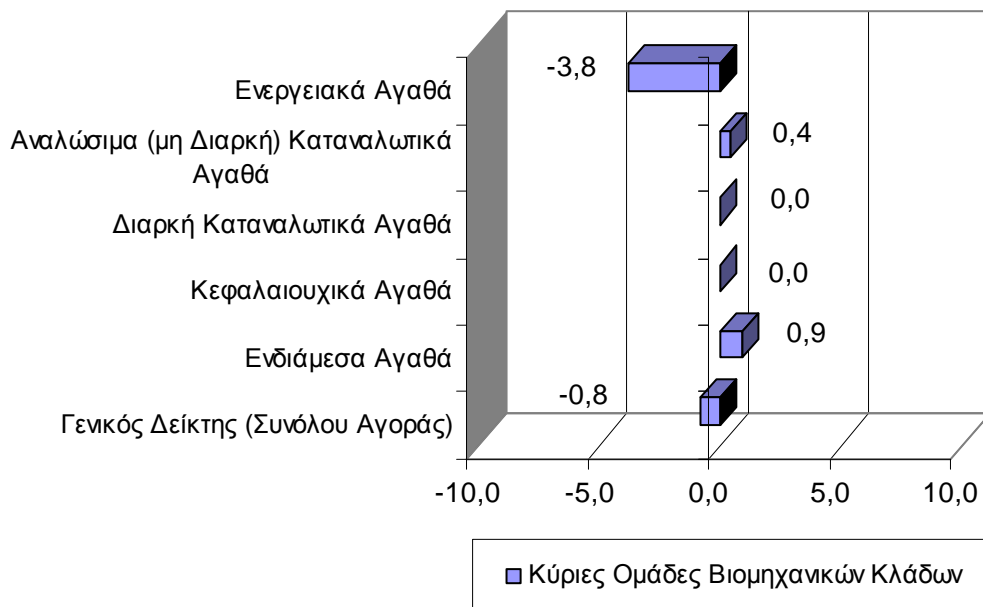
Σημείωση:

1. Οι δείκτες υπολογίζονται με άπειρα δεκαδικά ψηφία και δημοσιεύονται με στρογγυλοποίηση ενός δεκαδικού ψηφίου.
2. Οι ποσοστιαίες μεταβολές υπολογίζονται βάσει δεικτών με πέντε δεκαδικά ψηφία και δημοσιεύονται με στρογγυλοποίηση ενός δεκαδικού ψηφίου.

Διάγραμμα 1:
Εξέλιξη Δείκτη Τιμών Παραγωγού στη Βιομηχανία, Συνόλου, Εγχώριας και
Εξωτερικής Αγοράς
(2005=100,0)



Διάγραμμα 2:
Μηνιαίες μεταβολές του Δείκτη Τιμών Παραγωγού στη Βιομηχανία
(Σύνολο Αγοράς) και των Κύριων Ομάδων Βιομηχανικών Κλάδων
Σεπτέμβριος 2009 - Αύγουστος 2009
(2005=100,0)



Διάγραμμα 3:
Ετήσιες μεταβολές του Δείκτη Τιμών Παραγωγού στη Βιομηχανία
(Σύνολο Αγοράς) και των Κύριων Ομάδων Βιομηχανικών Κλάδων
Σεπτέμβριος 2009 - Σεπτέμβριος 2008
(2005=100,0)

