



ΕΛΛΗΝΙΚΗ ΔΗΜΟΚΡΑΤΙΑ  
ΥΠΟΥΡΓΕΙΟ ΟΙΚΟΝΟΜΙΚΩΝ



ΓΕΝΙΚΗ ΓΡΑΜΜΑΤΕΙΑ  
ΕΘΝΙΚΗΣ ΣΤΑΤΙΣΤΙΚΗΣ ΥΠΗΡΕΣΙΑΣ  
ΤΗΣ ΕΛΛΑΔΟΣ

Πειραιάς, 29 Δεκεμβρίου 2009

## ΔΕΛΤΙΟ ΤΥΠΟΥ

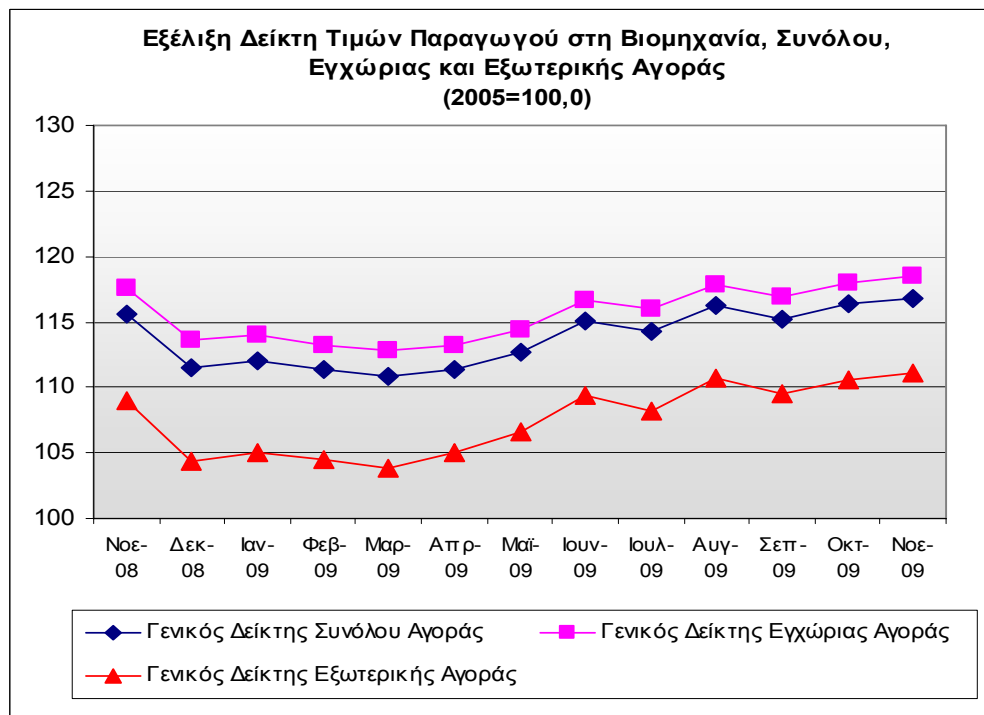
Ο Γενικός Δείκτης Τιμών Παραγωγού στη Βιομηχανία αυξήθηκε κατά 1,0% το Νοέμβριο 2009 σε σύγκριση με το Νοέμβριο 2008.

### ΔΕΙΚΤΗΣ ΤΙΜΩΝ ΠΑΡΑΓΩΓΟΥ ΣΤΗ ΒΙΟΜΗΧΑΝΙΑ : Νοέμβριος 2009

Ο Γενικός Δείκτης Τιμών Παραγωγού στη Βιομηχανία (σύνολο Εγχώριας και Εξωτερικής Αγοράς) του μηνός Νοεμβρίου 2009, σε σύγκριση με τον αντίστοιχο δείκτη του Νοεμβρίου 2008, σημείωσε αύξηση 1,0%, έναντι μείωσης 0,3% που σημειώθηκε κατά την ίδια σύγκριση των δεικτών του έτους 2008 προς το 2007 (Πίνακας 1.ΙΙ).

Ο Γενικός Δείκτης κατά το μήνα Νοέμβριο 2009, σε σύγκριση με το δείκτη του Οκτωβρίου 2009, σημείωσε αύξηση 0,4%, έναντι μείωσης 4,1%, που σημειώθηκε κατά την αντίστοιχη σύγκριση των δεικτών του έτους 2008 (Πίνακας 1.Ι).

Ο μέσος Δείκτης του δωδεκαμήνου Δεκεμβρίου 2008 – Νοεμβρίου 2009, σε σύγκριση προς τον ίδιο δείκτη του δωδεκαμήνου Δεκεμβρίου 2007 – Νοεμβρίου 2008, παρουσίασε μείωση 6,5%, έναντι αύξησης 10,4%, που σημειώθηκε κατά τα αντίστοιχα προηγούμενα δωδεκάμηνα (Πίνακας 6).



Πληροφορίες:

Δ/ση Οικονομικών και  
Βραχυχρόνιων Δεικτών  
Τμήμα Χονδρικών Τιμών και  
Τιμαριθμών

Παναγιώτης Λούτας  
Τηλ: 210 4852740  
Fax: 210 4852714

## 1. Ανάλυση μηνιαίων μεταβολών, μηνός Νοεμβρίου 2009 σε σύγκριση με τον Οκτώβριο 2009.

Η αύξηση του Γενικού Δείκτη Τιμών Παραγωγού κατά 0,4%, το μήνα Νοέμβριο 2009, σε σύγκριση με τον αντίστοιχο δείκτη του Οκτωβρίου 2009, οφείλεται στις μεταβολές των δεικτών των επιμέρους αγορών, δηλαδή:

### α. Στην αύξηση του Δείκτη Τιμών Παραγωγού Εγχώριας Αγοράς κατά 0,4% (Πίνακας 2.1).

Ειδικότερα, στην αύξηση αυτή συνέβαλαν, κυρίως, οι αυξήσεις και μειώσεις των δεικτών των 2ψήφιων κλάδων (divisions) της ταξινόμησης NACE Rev. 2, ως εξής:

Κωδικός	Κλάδος	Αύξηση %
19	Παραγωγή οπτάνθρακα και προϊόντων διύλισης πετρελαίου	2,9
27	Κατασκευή ηλεκτρολογικού εξοπλισμού	2,8
07	Εξόρυξη μεταλλευμάτων	2,5
20	Παραγωγή χημικών ουσιών και προϊόντων	0,2
16	Βιομηχανία ξύλου και κατασκευή προϊόντων από ξύλο και φελλό, εκτός από έπιπλα, κατασκευή ειδών καλαθοποιίας και σπαρτοπλεκτικής	0,7
33	Επισκευή και εγκατάσταση μηχανημάτων και εξοπλισμού	0,3

Κωδικός	Κλάδος	Μείωση %
10	Βιομηχανία τροφίμων	0,4
35	Παροχή ηλεκτρικού ρεύματος, φυσικού αερίου, ατμού και κλιματισμού	0,3
24	Παραγωγή βασικών μετάλλων	0,5
23	Παραγωγή άλλων μη μεταλλικών ορυκτών προϊόντων	0,1

### β. Στην αύξηση του Δείκτη Τιμών Παραγωγού Εξωτερικής Αγοράς κατά 0,5% (Πίνακας 3.1).

Ειδικότερα, στην αύξηση αυτή συνέβαλαν, κυρίως, οι αυξήσεις και μειώσεις των δεικτών των 2ψήφιων κλάδων (divisions) της ταξινόμησης NACE Rev. 2, ως εξής:

Κωδικός	Κλάδος	Αύξηση %
19	Παραγωγή οπτάνθρακα και προϊόντων διύλισης πετρελαίου	3,0
27	Κατασκευή ηλεκτρολογικού εξοπλισμού	1,2
24	Παραγωγή βασικών μετάλλων	0,3
22	Κατασκευή προϊόντων από ελαστικό (καουτσούκ) και πλαστικές ύλες	0,6
14	Κατασκευή ειδών ένδυσης	0,2
16	Βιομηχανία ξύλου και κατασκευή προϊόντων από ξύλο και φελλό, εκτός από έπιπλα, κατασκευή ειδών καλαθοποιίας και σπαρτοπλεκτικής	1,9

Κωδικός	Κλάδος	Μείωση %
10	Βιομηχανία τροφίμων	1,6
20	Παραγωγή χημικών ουσιών και προϊόντων	0,2
35	Παροχή ηλεκτρικού ρεύματος, φυσικού αερίου, ατμού και κλιματισμού	6,0
13	Παραγωγή κλωστοϋφαντουργικών υλών	0,5

## 2. Ανάλυση ετήσιων μεταβολών, μηνός Νοεμβρίου 2009 σε σύγκριση με το Νοέμβριο 2008.

Η αύξηση του Γενικού Δείκτη Τιμών Παραγωγού κατά 1,0%, το μήνα Νοέμβριο 2009, σε σύγκριση με τον αντίστοιχο δείκτη του Νοεμβρίου 2008, οφείλεται στις μεταβολές των δεικτών των επιμέρους αγορών, δηλαδή:

α. Στην αύξηση του Δείκτη Τιμών Παραγωγού Εγχώριας Αγοράς κατά 0,8% (Πίνακας 2.ΙΙ).

Ειδικότερα, στην αύξηση αυτή συνέβαλαν, κυρίως, οι αυξήσεις και μειώσεις των δεικτών των 2ψήφιων κλάδων (divisions) της ταξινόμησης NACE Rev. 2, ως εξής:

Κωδικός	Κλάδος	Αύξηση %
19	Παραγωγή οπτάνθρακα και προϊόντων διύλισης πετρελαίου	13,5
27	Κατασκευή ηλεκτρολογικού εξοπλισμού	30,7
11	Ποτοποιία	3,3
05	Εξόρυξη άνθρακα και λιγνίτη	3,0
12	Παραγωγή προϊόντων καπνού	5,9
36	Συλλογή, επεξεργασία και παροχή νερού	4,3

Κωδικός	Κλάδος	Μείωση %
35	Παροχή ηλεκτρικού ρεύματος, φυσικού αερίου, ατμού και κλιματισμού	9,2
10	Βιομηχανία τροφίμων	1,7
20	Παραγωγή χημικών ουσιών και προϊόντων	3,1
06	Άντληση αργού πετρελαίου και φυσικού αερίου	39,0
24	Παραγωγή βασικών μετάλλων	0,7

β. Στην αύξηση του Δείκτη Τιμών Παραγωγού Εξωτερικής Αγοράς κατά 2,0% (Πίνακας 3.ΙΙ).

Ειδικότερα, στην αύξηση αυτή συνέβαλαν, κυρίως, οι αυξήσεις και μειώσεις των δεικτών των 2ψήφιων κλάδων (divisions) της ταξινόμησης NACE Rev. 2, ως εξής:

Κωδικός	Κλάδος	Αύξηση %
19	Παραγωγή οπτάνθρακα και προϊόντων διύλισης πετρελαίου	7,8
27	Κατασκευή ηλεκτρολογικού εξοπλισμού	20,7
24	Παραγωγή βασικών μετάλλων	2,5
21	Παραγωγή βασικών φαρμακευτικών προϊόντων και φαρμακευτικών σκευασμάτων	2,4
11	Ποτοποιία	2,8
14	Κατασκευή ειδών ένδυσης	0,5

Κωδικός	Κλάδος	Μείωση %
35	Παροχή ηλεκτρικού ρεύματος, φυσικού αερίου, ατμού και κλιματισμού	59,7
10	Βιομηχανία τροφίμων	2,2
13	Παραγωγή κλωστοϋφαντουργικών υλών	2,6
20	Παραγωγή χημικών ουσιών και προϊόντων	1,6
23	Παραγωγή άλλων μη μεταλλικών ορυκτών προϊόντων	1,1

**Πίνακας 1: Δείκτης Τιμών Παραγωγού στη Βιομηχανία - Σύνολο Αγοράς**

Έτος Βάσης: 2005=100

**I) Μηνιαίες μεταβολές**

Κωδικοί	Κύριες Ομάδες Βιομηχανικών Κλάδων	Συντελεστής Στάθμισης	Νοέμβριος 2009	Οκτώβριος 2009	Μεταβολή (%)	Νοέμβριος 2008	Οκτώβριος 2008	Μεταβολή (%)
0020	Γενικός Δείκτης	100.000	116,8	116,3	0,4	115,6	120,6	-4,1
0040	Ενδιάμεσα Αγαθά	30.305	121,5	121,4	0,1	120,1	122,1	-1,7
0050	Κεφαλαιουχικά Αγαθά	4.541	114,9	114,8	0,1	115,5	114,6	0,8
0060	Διαρκή Καταναλωτικά Αγαθά	1.818	112,4	112,3	0,0	110,3	110,2	0,1
0070	Αναλώσιμα Καταναλωτικά Αγαθά	31.725	109,8	110,1	-0,3	109,5	109,6	-0,1
0090	Ενεργειακά Αγαθά	31.611	120,0	118,3	1,4	117,8	131,6	-10,5

**II) Ετήσιες μεταβολές**

Κωδικοί	Κύριες Ομάδες Βιομηχανικών Κλάδων	Συντελεστής Στάθμισης	Νοέμβριος			Μεταβολή (%)	
			2009	2008	2007	2009/2008	2008/2007
0020	Γενικός Δείκτης	100.000	116,8	115,6	116,0	1,0	-0,3
0040	Ενδιάμεσα Αγαθά	30.305	121,5	120,1	115,2	1,1	4,3
0050	Κεφαλαιουχικά Αγαθά	4.541	114,9	115,5	110,3	-0,5	4,8
0060	Διαρκή Καταναλωτικά Αγαθά	1.818	112,4	110,3	106,7	1,8	3,4
0070	Αναλώσιμα Καταναλωτικά Αγαθά	31.725	109,8	109,5	106,8	0,3	2,5
0090	Ενεργειακά Αγαθά	31.611	120,0	117,8	127,7	1,8	-7,7

*Σημείωση:*

1. Οι δείκτες υπολογίζονται με άπειρα δεκαδικά ψηφία και δημοσιεύονται με στρογγυλοποίηση ενός δεκαδικού ψηφίου.

2. Οι ποσοστιαίες μεταβολές υπολογίζονται βάσει δεικτών με πέντε δεκαδικά ψηφία και δημοσιεύονται με στρογγυλοποίηση ενός δεκαδικού ψηφίου.

**Πίνακας 2: Δείκτης Τιμών Παραγωγού στη Βιομηχανία - Εγχώρια Αγορά**

Έτος Βάσης: 2005=100

**I) Μηνιαίες μεταβολές**

Κωδικοί	Κύριες Ομάδες Βιομηχανικών Κλάδων	Συντελεστής Στάθμισης	Νοέμβριος 2009	Οκτώβριος 2009	Μεταβολή (%)	Νοέμβριος 2008	Οκτώβριος 2008	Μεταβολή (%)
0020	Γενικός Δείκτης	77.714	118,4	118,0	0,4	117,5	122,7	-4,2
0040	Ενδιάμεσα Αγαθά	20.926	123,2	123,2	0,0	122,7	125,3	-2,1
0050	Κεφαλαιουχικά Αγαθά	3.591	117,3	117,2	0,1	117,8	116,8	0,9
0060	Διαρκή Καταναλωτικά Αγαθά	1.341	115,3	115,2	0,0	112,6	112,5	0,1
0070	Αναλώσιμα Καταναλωτικά Αγαθά	24.660	111,9	112,0	-0,1	111,3	111,4	-0,1
0090	Ενεργειακά Αγαθά	27.196	121,0	119,6	1,2	119,5	132,2	-9,6

**II) Ετήσιες μεταβολές**

Κωδικοί	Κύριες Ομάδες Βιομηχανικών Κλάδων	Συντελεστής Στάθμισης	Νοέμβριος			Μεταβολή (%)	
			2009	2008	2007	2009/2008	2008/2007
0020	Γενικός Δείκτης	77.714	118,4	117,5	117,0	0,8	0,5
0040	Ενδιάμεσα Αγαθά	20.926	123,2	122,7	117,2	0,4	4,7
0050	Κεφαλαιουχικά Αγαθά	3.591	117,3	117,8	111,7	-0,4	5,5
0060	Διαρκή Καταναλωτικά Αγαθά	1.341	115,3	112,6	108,4	2,3	3,9
0070	Αναλώσιμα Καταναλωτικά Αγαθά	24.660	111,9	111,3	108,3	0,6	2,8
0090	Ενεργειακά Αγαθά	27.196	121,0	119,5	126,0	1,3	-5,2

Σημείωση:

1. Οι δείκτες υπολογίζονται με άπειρα δεκαδικά ψηφία και δημοσιεύονται με στρογγυλοποίηση ενός δεκαδικού ψηφίου.

2. Οι ποσοστιαίες μεταβολές υπολογίζονται βάσει δεικτών με πέντε δεκαδικά ψηφία και δημοσιεύονται με στρογγυλοποίηση ενός δεκαδικού ψηφίου.

**Πίνακας 3: Δείκτης Τιμών Παραγωγού στη Βιομηχανία - Εξωτερική Αγορά**

Έτος Βάσης: 2005=100

**I) Μηνιαίες μεταβολές**

Κωδικοί	Κύριες Ομάδες Βιομηχανικών Κλάδων	Συντελεστής Στάθμισης	Νοέμβριος 2009	Οκτώβριος 2009	Μεταβολή (%)	Νοέμβριος 2008	Οκτώβριος 2008	Μεταβολή (%)
0020	Γενικός Δείκτης	22.286	111,1	110,6	0,5	108,9	113,3	-3,9
0040	Ενδιάμεσα Αγαθά	9.379	117,6	117,2	0,3	114,3	115,2	-0,7
0050	Κεφαλαιουχικά Αγαθά	950	105,7	105,6	0,1	106,9	106,5	0,3
0060	Διαρκή Καταναλωτικά Αγαθά	477	104,2	104,2	0,0	103,9	103,9	0,0
0070	Αναλώσιμα Καταναλωτικά Αγαθά	7.065	102,2	103,1	-0,9	103,1	103,3	-0,2
0090	Ενεργειακά Αγαθά	4.415	113,7	110,4	2,9	107,7	127,9	-15,8

**II) Ετήσιες μεταβολές**

Κωδικοί	Κύριες Ομάδες Βιομηχανικών Κλάδων	Συντελεστής Στάθμισης	Νοέμβριος			Μεταβολή (%)	
			2009	2008	2007	2009/2008	2008/2007
0020	Γενικός Δείκτης	22.286	111,1	108,9	112,3	2,0	-3,0
0040	Ενδιάμεσα Αγαθά	9.379	117,6	114,3	110,7	2,8	3,2
0050	Κεφαλαιουχικά Αγαθά	950	105,7	106,9	105,3	-1,1	1,5
0060	Διαρκή Καταναλωτικά Αγαθά	477	104,2	103,9	101,8	0,2	2,1
0070	Αναλώσιμα Καταναλωτικά Αγαθά	7.065	102,2	103,1	101,4	-0,9	1,7
0090	Ενεργειακά Αγαθά	4.415	113,7	107,7	136,0	5,6	-20,8

Σημείωση:

1. Οι δείκτες υπολογίζονται με άπειρα δεκαδικά ψηφία και δημοσιεύονται με στρογγυλοποίηση ενός δεκαδικού ψηφίου.

2. Οι ποσοστιαίες μεταβολές υπολογίζονται βάσει δεικτών με πέντε δεκαδικά ψηφία και δημοσιεύονται με στρογγυλοποίηση ενός δεκαδικού ψηφίου.

**Πίνακας 4: Δείκτης Τιμών Παραγωγού στη Βιομηχανία - Εξωτερική Αγορά, Χώρες Ευρωζώνης**

Έτος Βάσης: 2005=100

**I) Μηνιαίες μεταβολές**

Κωδικοί	Κύριες Ομάδες Βιομηχανικών Κλάδων	Συντελεστής Στάθμισης	Νοέμβριος 2009	Οκτώβριος 2009	Μεταβολή (%)	Νοέμβριος 2008	Οκτώβριος 2008	Μεταβολή (%)
0020	Γενικός Δείκτης	9.460	108,3	108,7	-0,4	108,1	109,9	-1,6
0040	Ενδιάμεσα Αγαθά	4.235	117,3	116,9	0,3	114,9	115,7	-0,7
0050	Κεφαλαιουχικά Αγαθά	364	107,7	107,6	0,1	107,0	107,0	0,0
0060	Διαρκή Καταναλωτικά Αγαθά	283	104,8	104,9	0,0	105,2	105,2	0,0
0070	Αναλώσιμα Καταναλωτικά Αγαθά	4.016	99,4	100,9	-1,5	100,0	100,7	-0,8
0090	Ενεργειακά Αγαθά	562	106,4	105,0	1,4	117,4	134,9	-13,0

**II) Ετήσιες μεταβολές**

Κωδικοί	Κύριες Ομάδες Βιομηχανικών Κλάδων	Συντελεστής Στάθμισης	Νοέμβριος			Μεταβολή (%)	
			2009	2008	2007	2009/2008	2008/2007
0020	Γενικός Δείκτης	9.460	108,3	108,1	107,6	0,2	0,4
0040	Ενδιάμεσα Αγαθά	4.235	117,3	114,9	111,3	2,1	3,2
0050	Κεφαλαιουχικά Αγαθά	364	107,7	107,0	107,1	0,7	0,0
0060	Διαρκή Καταναλωτικά Αγαθά	283	104,8	105,2	101,6	-0,4	3,6
0070	Αναλώσιμα Καταναλωτικά Αγαθά	4.016	99,4	100,0	99,6	-0,6	0,4
0090	Ενεργειακά Αγαθά	562	106,4	117,4	141,1	-9,4	-16,8

Σημείωση:

1. Οι δείκτες υπολογίζονται με άπειρα δεκαδικά ψηφία και δημοσιεύονται με στρογγυλοποίηση ενός δεκαδικού ψηφίου.

2. Οι ποσοστιαίες μεταβολές υπολογίζονται βάσει δεικτών με πέντε δεκαδικά ψηφία και δημοσιεύονται με στρογγυλοποίηση ενός δεκαδικού ψηφίου.

**Πίνακας 5: Δείκτης Τιμών Παραγωγού στη Βιομηχανία - Εξωτερική Αγορά, Χώρες εκτός Ευρωζώνης**

Έτος Βάσης: 2005=100

**I) Μηνιαίες μεταβολές**

Κωδικοί	Κύριες Ομάδες Βιομηχανικών Κλάδων	Συντελεστής Στάθμισης	2009			2008		
			Νοέμβριος	Οκτώβριος	Μεταβολή (%)	Νοέμβριος	Οκτώβριος	Μεταβολή (%)
0020	Γενικός Δείκτης	12.826	113,3	112,1	1,0	109,5	115,9	-5,5
0040	Ενδιάμεσα Αγαθά	5.144	117,8	117,5	0,3	113,9	114,7	-0,7
0050	Κεφαλαιουχικά Αγαθά	586	104,5	104,4	0,1	106,8	106,2	0,6
0060	Διαρκή Καταναλωτικά Αγαθά	194	103,3	103,3	0,0	102,1	102,1	0,0
0070	Αναλώσιμα Καταναλωτικά Αγαθά	3.049	106,0	106,1	-0,1	107,3	106,7	0,6
0090	Ενεργειακά Αγαθά	3.853	114,7	111,2	3,1	106,3	126,8	-16,2

**II) Ετήσιες μεταβολές**

Κωδικοί	Κύριες Ομάδες Βιομηχανικών Κλάδων	Συντελεστής Στάθμισης	Νοέμβριος			Μεταβολή (%)	
			2009	2008	2007	2009/2008	2008/2007
0020	Γενικός Δείκτης	12.826	113,3	109,5	115,8	3,4	-5,4
0040	Ενδιάμεσα Αγαθά	5.144	117,8	113,9	110,2	3,5	3,3
0050	Κεφαλαιουχικά Αγαθά	586	104,5	106,8	104,4	-2,1	2,2
0060	Διαρκή Καταναλωτικά Αγαθά	194	103,3	102,1	102,1	1,2	0,0
0070	Αναλώσιμα Καταναλωτικά Αγαθά	3.049	106,0	107,3	103,9	-1,2	3,3
0090	Ενεργειακά Αγαθά	3.853	114,7	106,3	135,2	8,0	-21,4

Σημείωση:

1. Οι δείκτες υπολογίζονται με άπειρα δεκαδικά ψηφία και δημοσιεύονται με στρογγυλοποίηση ενός δεκαδικού ψηφίου.
2. Οι ποσοστιαίες μεταβολές υπολογίζονται βάσει δεικτών με πέντε δεκαδικά ψηφία και δημοσιεύονται με στρογγυλοποίηση ενός δεκαδικού ψηφίου.



**Πίνακας 6: Μεταβολές Δείκτη Τιμών Παραγωγού στη Βιομηχανία**

**Έτος Βάσης: 2005=100**

Έτος και μήνας	Γενικός Δείκτης	Μεταβολή (%) από μήνα σε μήνα (μηνιαίες μεταβολές)	Μεταβολή (%) με αντίστοιχο δείκτη προηγούμενου έτους (ετήσιες μεταβολές)	Μέσος δείκτης τελευταίου δωδεκαμήνου (κινητός μέσος)	Μεταβολή (%) μέσου δείκτη δωδεκαμήνου με αντίστοιχο δείκτη προηγούμενου δωδεκαμήνου (μέσες ετήσιες μεταβολές)
<b>2007:</b>					
1	105,7	-0,5	1,0	106,8	6,0
2	106,5	0,8	1,3	106,9	5,4
3	107,7	1,1	1,7	107,1	4,8
4	109,7	1,9	2,5	107,3	4,3
5	110,1	0,4	2,7	107,5	3,8
6	110,4	0,3	2,8	107,8	3,4
7	111,1	0,6	2,7	108,0	3,0
8	111,3	0,2	2,3	108,2	2,6
9	112,6	1,2	5,1	108,7	2,7
10	114,0	1,2	7,0	109,3	3,0
11	116,0	1,8	9,2	110,1	3,5
12	116,2	0,2	9,5	110,9	4,0
<i>Μέσος Ετήσιος</i>	<i>110,9</i>			<i>110,9</i>	<i>4,0</i>
<b>2008:</b>					
1	116,7	0,4	10,5	111,9	4,7
2	118,2	1,3	11,0	112,8	5,5
3	119,6	1,2	11,1	113,8	6,3
4	121,2	1,3	10,4	114,8	7,0
5	124,4	2,7	13,0	116,0	7,9
6	126,7	1,8	14,7	117,3	8,9
7	128,4	1,3	15,5	118,8	10,0
8	126,1	-1,8	13,3	120,0	10,9
9	124,9	-1,0	10,9	121,0	11,4
10	120,6	-3,4	5,8	121,6	11,3
11	115,6	-4,1	-0,3	121,6	10,4
12	111,5	-3,5	-4,0	121,2	9,2
<i>Μέσος Ετήσιος</i>	<i>121,2</i>			<i>121,2</i>	<i>9,2</i>
<b>2009:</b>					
1	112,0	0,4	-4,0	120,8	8,0
2	111,3	-0,6	-5,8	120,2	6,5
3	110,8	-0,4	-7,3	119,5	4,9
4	111,3	0,4	-8,1	118,6	3,4
5	112,6	1,2	-9,5	117,7	1,4
6	115,1	2,2	-9,2	116,7	-0,5
7	114,2	-0,7	-11,0	115,5	-2,7
8	116,2	1,7	-7,8	114,7	-4,4
9	115,3	-0,8	-7,7	113,9	-5,9
10	116,3	0,9	-3,5	113,5	-6,6
11	116,8	0,4	1,0	113,6	-6,5
12					
<i>Μέσος Ετήσιος</i>					

Σημείωση:

1. Οι δείκτες υπολογίζονται με άπειρα δεκαδικά ψηφία και δημοσιεύονται με στρογγυλοποίηση ενός δεκαδικού ψηφίου.

2. Οι ποσοστιαίες μεταβολές υπολογίζονται βάσει δεικτών με πέντε δεκαδικά ψηφία και δημοσιεύονται με στρογγυλοποίηση ενός δεκαδικού ψηφίου.

## ΕΠΕΞΗΓΗΜΑΤΙΚΕΣ ΣΗΜΕΙΩΣΕΙΣ

<b>Γενικά</b>	<p>Ο Δείκτης Τιμών Παραγωγού στη Βιομηχανία, με τη σημερινή του μορφή καταρτίζεται από τον Ιανουάριο 2005, οπότε και αντικατέστησε το μέχρι τότε καταρτιζόμενο (από το 1963) Δείκτη Τιμών Χονδρικής Τελικών Προϊόντων.</p>
<b>Σκοπός του δείκτη – Χρησιμοποιούμενοι ορισμοί</b>	<p>Σκοπός του δείκτη είναι η μέτρηση των μηνιαίων μεταβολών των τιμών παραγωγού βιομηχανικών προϊόντων που παράγονται στη χώρα και διατίθενται στην εγχώρια και στην εξωτερική αγορά.</p> <p>Ο δείκτης τιμών Παραγωγού στη Βιομηχανία είναι μηνιαίος δείκτης και αποτελεί σύνθεση των επί μέρους δεικτών τιμών παραγωγού εγχώριας και εξωτερικής αγοράς. Ο δείκτης της εξωτερικής αγοράς προκύπτει από τη σύνθεση των επί μέρους δεικτών τιμών Ευρωζώνης και εκτός Ευρωζώνης, ανάλογα με τη διάκριση των χωρών προορισμού των εξαγωγών.</p> <p>Για τις τιμές των προϊόντων, που διατίθενται στην εγχώρια αγορά, συλλέγονται οι βασικές τιμές πώλησης, δηλαδή οι τιμές χωρίς το Φ.Π.Α. και παρόμοιους εκπεστέους φόρους που συνδέονται άμεσα με τον κύκλο εργασιών, καθώς και όλους τους άλλους δασμούς και φόρους στα προϊόντα, περιλαμβανοντας όμως τις τυχόν επιδοτήσεις προϊόντος. Για τις τιμές των προϊόντων που διατίθενται στην εξωτερική αγορά, συλλέγονται τιμές FOB.</p> <p>Οι τιμές που επιλέγονται για την κατάρτιση του δείκτη αναφέρονται, κυρίως, στις συναλλαγές μεταξύ των επιχειρήσεων που παράγουν και πωλούν τα επιλεγμένα, προς τιμοληψία, είδη και των επιχειρήσεων που αγοράζουν αυτά, ανεξάρτητα εάν τα είδη αυτά στη συνέχεια χρησιμοποιηθούν ως πρώτες ύλες για την παραγωγή άλλων προϊόντων ή μεταπωληθούν.</p>
<b>Νομικό πλαίσιο</b>	<p>Ο δείκτης τιμών Παραγωγού στη Βιομηχανία καταρτίζεται στο πλαίσιο εφαρμογής του Κανονισμού (ΕΚ) του Συμβουλίου αριθ.1165/98 "περί βραχυπρόθεσμων στατιστικών", όπως αυτός τροποποιήθηκε από τον Κανονισμό (ΕΚ) αριθμ.1158/05 του Ευρωπαϊκού Κοινοβουλίου και του Συμβουλίου. Επιπλέον, ο εν λόγω δείκτης καταρτίζεται στο πλαίσιο εφαρμογής του Κανονισμού (ΕΚ) αριθμ.1893/2006 του Ευρωπαϊκού Κοινοβουλίου και του Συμβουλίου, του Κανονισμού (ΕΚ) αριθμ.656/2007 της Επιτροπής, καθώς και του Κανονισμού (ΕΚ) αριθμ.451/2008 του Συμβουλίου.</p>
<b>Περίοδος αναφοράς</b>	Μήνας
<b>Έτος βάσης</b>	2005=100,0.
<b>Αναθεώρηση</b>	<p>Ο δείκτης τιμών Παραγωγού στη Βιομηχανία είναι δείκτης σταθερής βάσης. Η τελευταία αναθεώρηση του δείκτη με το νέο έτος βάσης (2005) έγινε στο πλαίσιο εφαρμογής του Κανονισμού (ΕΚ) του Συμβουλίου αριθ.1165/98 όπου οι βραχυχρόνιοι δείκτες αναθεωρούνται κάθε πέντε (5) χρόνια, με έτος βάσης που λήγει σε 0 ή 5.</p>
<b>Στατιστικές ταξινομήσεις</b>	<p>Σε επίπεδο κλάδων οικονομικών δραστηριοτήτων χρησιμοποιείται η νέα ταξινόμηση NACE Rev. 2, της Eurostat (Κανονισμός 1893/2006), ενώ σε επίπεδο κυρίων ομάδων βιομηχανικών κλάδων η ομαδοποίηση των 2ψήφιων και 3ψήφιων κλάδων, της ταξινόμησης NACE Rev. 2, γίνεται σύμφωνα με τον Κανονισμό 656/2007 της Επιτροπής. Σε επίπεδο προϊόντων χρησιμοποιείται η νέα ταξινόμηση CPA 2008, της Eurostat (Κανονισμός 451/2008).</p>
<b>Γεωγραφική κάλυψη</b>	Το σύνολο της Χώρας, με στοιχεία τιμών από 44 Νομούς.
<b>Κάλυψη κλάδων οικονομικών δραστηριοτήτων</b>	<p>Ο δείκτης καλύπτει όλους τους τομείς της βιομηχανίας (ορυχεία &amp; μεταλλεία, μεταποίηση, ηλεκτρικό ρεύμα &amp; φυσικό αέριο, υπηρεσίες επεξεργασίας και παροχής νερού), τις κύριες ομάδες βιομηχανικών κλάδων, όλα τα επίπεδα κλάδων οικονομικών δραστηριοτήτων, καθώς και τα παραγόμενα προϊόντα.</p>
<b>Διενεργούμενη έρευνα</b>	<p>Οι τιμές συγκεντρώνονται από περίπου 1.500 επιχειρήσεις, ενώ ο συνολικός αριθμός παρατηρήσεων ανέρχεται στις 3.280 τιμές. Πιο συγκεκριμένα παρακολουθούνται 398 προϊόντα εγχώριας αγοράς και 172 προϊόντα εξωτερικής αγοράς, από τα οποία 145 διατίθενται σε χώρες της Ευρωζώνης και 155 διατίθενται σε χώρες εκτός Ευρωζώνης.</p>
<b>Δημοσίευση στοιχείων</b>	<p>Τα στοιχεία του δείκτη τιμών Παραγωγού στη Βιομηχανία, με έτος βάσης 2005=100,0 , δημοσιεύονται από το Φεβρουάριο 2009 με πρώτο μήνα αναφοράς τον Ιανουάριο 2009. Η διάθεση των χρονοσειρών του δείκτη με το ίδιο έτος βάσης (2005) γίνεται, αναδρομικά από τον Ιανουάριο του 2000.</p>
<b>Παραπομπές</b>	<p>Περισσότερες πληροφορίες σχετικά με τη μεθοδολογία κατάρτισης και υπολογισμού του δείκτη τιμών Παραγωγού στη Βιομηχανία καθώς και στοιχεία χρονολογικών σειρών διατίθενται στην ιστοσελίδα της Γ.Γ. ΕΣΥΕ (<a href="http://www.statistics.gr">www.statistics.gr</a>).</p>