



Πειραιάς, 15 Μαρτίου 2006

## Δ Ε Λ Τ Ι Ο Τ Υ Π Ο Υ

### ΔΕΙΚΤΗΣ ΑΠΑΣΧΟΛΟΥΜΕΝΩΝ ΣΤΟ ΛΙΑΝΙΚΟ ΕΜΠΟΡΙΟ

#### Δ' ΤΡΙΜΗΝΟ 2005

Η Δ/ση Οικονομικών & Βραχυχρόνιων Δεικτών της Γενικής Γραμματείας Εθνικής Στατιστικής Υπηρεσίας της Ελλάδος ανακοινώνει ότι η εξέλιξη του τριμηνιαίου Δείκτη Απασχολουμένων στο Λιανικό Εμπόριο, με έτος βάσης 2000=100,0, για το δ' τρίμηνο 2005, έχει ως εξής:

- Ο Γενικός Δείκτης Απασχολουμένων του δ' τριμήνου 2005, σε σύγκριση με τον αντίστοιχο Δείκτη του δ' τριμήνου 2004, παρουσίασε αύξηση κατά 1,1%.
- Ο Γενικός Δείκτης Απασχολουμένων του δ' τριμήνου 2005, σε σύγκριση με τον αντίστοιχο Δείκτη του γ' τριμήνου 2005 παρουσίασε αύξηση κατά 1,1%.

#### Ανάλυση μεταβολών του Δείκτη Απασχολουμένων στο Λιανικό Εμπόριο

Η αύξηση του Γενικού Δείκτη Απασχολουμένων του δ' τριμήνου 2005, κατά 1,1%, σε σύγκριση με τον αντίστοιχο δείκτη του δ' τριμήνου του 2004, προήλθε από τις αυξήσεις των δεικτών της κατηγορίας καταστημάτων ειδών διατροφής, κατά 0,4% και της κατηγορίας καταστημάτων ειδών εκτός διατροφής, κατά 1,9%.

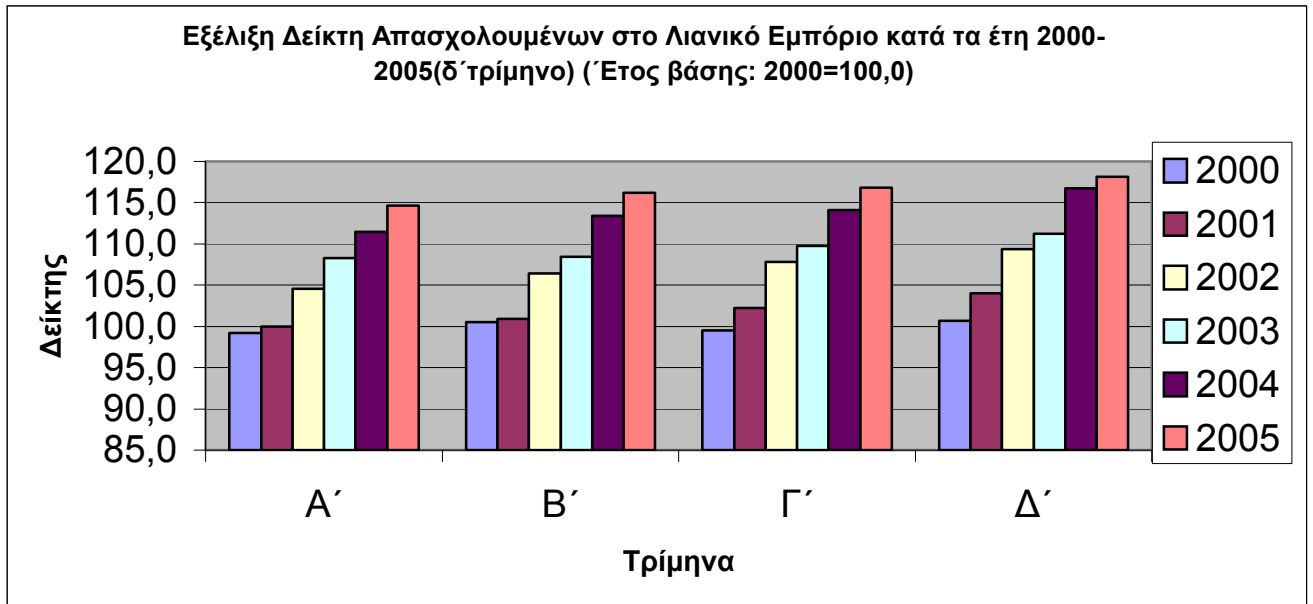
Η αύξηση του Γενικού Δείκτη Απασχολουμένων, του δ' τριμήνου 2005, κατά 1,1%, σε σύγκριση με το γ' τρίμηνο του 2005, προήλθε από τις αυξήσεις των δεικτών της κατηγορίας καταστημάτων ειδών διατροφής, κατά 0,3% και της κατηγορίας καταστημάτων ειδών εκτός διατροφής, κατά 2,0%.

**Πίνακας 1**  
**Μεταβολές Δείκτη Απασχολουμένων στο Λιανικό Εμπόριο**  
**(Έτος βάσης:2000=100,0)**

<b>Δείκτες</b>	<b>Δ' τρίμηνο 2005</b>	<b>Δ' τρίμηνο 2004</b>	<b>Δ (%)</b>	<b>Δ' τρίμηνο 2005</b>	<b>Γ' τρίμηνο 2005</b>	<b>Δ (%)</b>
Γενικός Δείκτης	118,1	116,7	1,1	118,1	116,8	1,1
Δείκτης κατηγορίας καταστημάτων ειδών διατροφής	122,7	122,2	0,4	122,7	122,4	0,3
Δείκτης κατηγορίας καταστημάτων ειδών εκτός διατροφής	111,8	109,7	1,9	111,8	109,7	2,0

**Πίνακας 2**  
**Τριμηνιαία εξέλιξη Δείκτη Απασχολουμένων στο Λιανικό Εμπόριο,**  
**κατά τα έτη 2000-2005 (δ' τρίμηνο)**  
**(Έτος βάσης : 2000=100,0)**

<b>Ομάδες δεικτών</b>	<b>Τρίμηνα</b>	<b>2000</b>	<b>2001</b>	<b>2002</b>	<b>2003</b>	<b>2004</b>	<b>2005</b>
Γενικός Δείκτης	A	99,2	100,0	104,6	108,3	111,4	114,6
	B	100,5	100,9	106,4	108,5	113,4	116,2
	Γ	99,5	102,2	107,8	109,8	114,1	116,8
	Δ	100,7	104,0	109,4	111,2	116,7	118,1
Δείκτης κατηγορίας καταστημάτων ειδών διατροφής	A	100,5	98,7	105,0	110,3	115,7	120,3
	B	101,6	99,5	107,3	111,5	118,5	121,6
	Γ	99,0	101,5	109,7	112,6	119,9	122,4
	Δ	98,9	103,3	110,9	113,4	122,2	122,7
Δείκτης κατηγορίας καταστημάτων ειδών εκτός διατροφής	A	97,7	101,6	104,1	105,7	106,0	107,3
	B	99,2	102,8	105,3	104,6	107,0	109,2
	Γ	100,2	103,1	105,5	106,2	106,8	109,7
	Δ	103,0	104,8	107,5	108,6	109,7	111,8



Αρμόδια : Ανδριάνα Δαφνή

Τηλέφωνο : 210 4852717

Fax : 210 4852729

E-mail : andrdafni@statistics.gr , ret.sal@statistics.gr