



ΔΕΛΤΙΟ ΤΥΠΟΥ

Μείωση του όγκου της Συνολικής Οικοδομικής Δραστηριότητας κατά 24,9 %

ΕΡΕΥΝΑ ΟΙΚΟΔΟΜΙΚΗΣ ΔΡΑΣΤΗΡΙΟΤΗΤΑΣ : Αύγουστος 2010

Σύμφωνα με τα προσωρινά στοιχεία της Ελληνικής Στατιστικής Αρχής, κατά το μήνα Αύγουστο 2010 το μέγεθος της συνολικής Οικοδομικής Δραστηριότητας (Ιδιωτικής - Δημόσιας) στο σύνολο της Χώρας, μετρούμενο με βάση τις εκδοθείσες οικοδομικές άδειες, ανήλθε σε 2.716 οικοδομικές άδειες, που αντιστοιχούν σε 529,3 χιλιάδες m^2 επιφάνειας και 1.846,0 χιλιάδες m^3 όγκου, παρουσίασε δηλαδή, μείωση κατά 5,5% στον αριθμό των οικοδομικών αδειών, κατά 23,1% στην επιφάνεια και κατά 24,9% στον όγκο, σε σχέση με τον αντίστοιχο μήνα του 2009 (Πίνακας 1).

Το μέγεθος της Ιδιωτικής Οικοδομικής Δραστηριότητας, στο σύνολο της Χώρας, ανήλθε σε 2.697 οικοδομικές άδειες, που αντιστοιχούν σε 519,1 χιλιάδες m^2 επιφάνειας και 1.803,9 χιλιάδες m^3 όγκου, παρουσίασε, δηλαδή, μείωση κατά 5,2% στον αριθμό των οικοδομικών αδειών, κατά 23,5% στην επιφάνεια και κατά 24,8% στον όγκο σε σχέση με τον αντίστοιχο μήνα του 2009 (Πίνακας 2).

Αντίστοιχα το μέγεθος της Δημόσιας Οικοδομικής Δραστηριότητας κατά το μήνα Αύγουστο 2010, στο σύνολο της Χώρας, ανήλθε σε 19 οικοδομικές άδειες, που αντιστοιχούν σε 10,2 χιλιάδες m^2 επιφάνειας και 42,1 χιλιάδες m^3 όγκου.

Το ποσοστό συμμετοχής της Δημόσιας Οικοδομικής Δραστηριότητας στο συνολικό οικοδομικό όγκο, για το μήνα Αύγουστο 2010, είναι 2,3%.

Κατά την περίοδο των τελευταίων δώδεκα μηνών, δηλαδή από το Σεπτέμβριο 2009 έως τον Αύγουστο 2010, το μέγεθος της συνολικής Οικοδομικής Δραστηριότητας (Ιδιωτικής - Δημόσιας) μετρούμενο με βάση τις εκδοθείσες οικοδομικές άδειες, στο σύνολο της Χώρας, ανήλθε σε 52.352 οικοδομικές άδειες, που αντιστοιχούν σε 11.193,4 χιλιάδες m^2 επιφάνειας και 40.695,5 χιλιάδες m^3 όγκου. Παρατηρήθηκε δηλαδή, μείωση κατά 10,6% στον αριθμό των οικοδομικών αδειών, κατά 20,1% στην επιφάνεια και κατά 24,1% στον όγκο σε σχέση με την αντίστοιχη περίοδο Σεπτεμβρίου 2008 - Αυγούστου 2009 (Πίνακας 3).

Κατά την ίδια χρονική περίοδο, Σεπτεμβρίου 2009 - Αυγούστου 2010 η Ιδιωτική Οικοδομική Δραστηριότητα, εμφανίζει στο σύνολο της Χώρας, μείωση κατά 10,5% στον αριθμό των εκδοθεισών οικοδομικών αδειών, κατά 20,1% στην επιφάνεια και κατά 24,0% στον όγκο, σε σύγκριση με την αντίστοιχη περίοδο Σεπτεμβρίου 2008 - Αυγούστου 2009 (Πίνακας 4).

Το ποσοστό συμμετοχής της Δημόσιας Οικοδομικής Δραστηριότητας στο συνολικό οικοδομικό όγκο, για την ανωτέρω περίοδο, είναι 3,2%.

Το οκτάμηνο Ιανουαρίου - Αυγούστου, η συνολική Οικοδομική Δραστηριότητα εμφανίζει, στο σύνολο της Χώρας, μείωση κατά 10,4% στον αριθμό των εκδοθεισών οικοδομικών αδειών, κατά 21,2% στην επιφάνεια και κατά 26,0% στον όγκο, σε σχέση με το αντίστοιχο οκτάμηνο του έτους 2009 (Πίνακας 5).

Αντίστοιχα, η Ιδιωτική Οικοδομική Δραστηριότητα, εμφανίζει στο σύνολο της Χώρας, μείωση κατά 10,2% στον αριθμό των εκδοθεισών οικοδομικών αδειών, κατά 20,5% στην επιφάνεια και κατά 25,2% στον όγκο, σε σχέση με την αντίστοιχη περίοδο Ιανουαρίου - Αυγούστου 2009 (Πίνακας 6).

Πληροφορίες:

Δ/νση Στατιστικών Δευτερογενούς Τομέα

Τμήμα Στ. Κατασκευών & Περιβάλλοντος

Παπανάγνου Ιωάννα

Τηλ. : 213 1352045

Fax : 213 1352456

e-mail : papanag@statistics.gr

Πίνακας 1. Συνολική Οικοδομική Δραστηριότητα (Ιδιωτική-Δημόσια), κατά Περιφέρεια, για το μήνα Αύγουστο των ετών 2009 και 2010 *

Περιφέρεια	Αριθμός αδειών			Επιφάνεια (σε χιλ. m ²)			Όγκος (σε χιλ. m ³)		
	Αύγουστος		Μεταβολή (%)	Αύγουστος		Μεταβολή (%)	Αύγουστος		Μεταβολή (%)
	2009	2010		2009	2010		2009	2010	
Αν.Μακεδονία & Θράκη	230	181	-21,3	47,9	25,4	-47,0	162,8	83,7	-48,6
Κεντρική Μακεδονία	360	381	5,8	79,4	76,4	-3,9	297,4	284,7	-4,3
Δυτική Μακεδονία	69	53	-23,2	16,6	12,2	-26,9	63,1	42,5	-32,6
Θεσσαλία	155	201	29,7	30,5	38,9	27,8	111,7	123,8	10,9
Ήπειρος	173	137	-20,8	59,1	37,0	-37,4	223,7	134,7	-39,8
Ιόνια Νησιά	125	148	18,4	23,9	19,3	-19,2	81,6	66,2	-18,9
Δυτική Ελλάδα	297	284	-4,4	62,3	44,4	-28,9	229,1	145,7	-36,4
Στερεά Ελλάδα	256	212	-17,2	50,4	44,2	-12,4	210,2	144,1	-31,4
Πελοπόννησος	226	266	17,7	52,6	48,1	-8,6	159,6	173,1	8,4
Αττική	399	335	-16,0	114,9	65,0	-43,5	384,4	232,3	-39,6
Βόρειο Αιγαίο	80	102	27,5	12,0	11,0	-8,9	43,8	37,8	-13,7
Νότιο Αιγαίο	245	206	-15,9	47,9	55,0	14,8	156,1	181,1	16,0
Κρήτη	259	210	-18,9	90,9	52,6	-42,1	335,8	196,3	-41,5
Σύνολο Χώρας	2.874	2.716	-5,5	688,6	529,3	-23,1	2.459,3	1.846,0	-24,9

* Προσωρινά στοιχεία

Πίνακας 2. Ιδιωτική Οικοδομική Δραστηριότητα, κατά Περιφέρεια, για το μήνα Αύγουστο των ετών 2009 και 2010 *

Περιφέρεια	Αριθμός αδειών			Επιφάνεια (σε χιλ. m ²)			Όγκος (σε χιλ. m ³)		
	Αύγουστος		Μεταβολή (%)	Αύγουστος		Μεταβολή (%)	Αύγουστος		Μεταβολή (%)
	2009	2010		2009	2010		2009	2010	
Αν.Μακεδονία & Θράκη	225	177	-21,3	46,0	24,7	-46,3	155,5	80,8	-48,0
Κεντρική Μακεδονία	355	376	5,9	78,2	73,3	-6,2	290,8	270,0	-7,1
Δυτική Μακεδονία	67	51	-23,9	15,5	11,9	-23,3	59,2	41,2	-30,3
Θεσσαλία	154	200	29,9	30,2	38,7	27,9	109,9	122,8	11,7
Ήπειρος	170	136	-20,0	59,0	35,9	-39,2	223,3	130,8	-41,5
Ιόνια Νησιά	124	148	19,4	23,9	19,3	-19,2	81,6	66,2	-18,9
Δυτική Ελλάδα	296	283	-4,4	62,3	43,2	-30,7	229,1	140,1	-38,8
Στερεά Ελλάδα	252	209	-17,1	49,4	40,7	-17,6	203,8	132,0	-35,2
Πελοπόννησος	224	266	18,8	52,6	48,1	-8,6	159,6	173,1	8,4
Αττική	399	335	-16,0	114,9	65,0	-43,5	384,4	232,3	-39,6
Βόρειο Αιγαίο	79	102	29,1	12,0	11,0	-8,9	43,8	37,8	-13,7
Νότιο Αιγαίο	244	205	-16,0	47,9	55,0	14,8	156,1	181,1	16,0
Κρήτη	256	209	-18,4	86,8	52,4	-39,6	303,2	195,6	-35,5
Σύνολο Χώρας	2.845	2.697	-5,2	678,8	519,1	-23,5	2.400,3	1.803,9	-24,8

* Προσωρινά στοιχεία

Πίνακας 3. Συνολική Οικοδομική Δραστηριότητα (Ιδιωτική-Δημόσια), κατά Περιφέρεια, για την περίοδο Σεπτεμβρίου 2008 - Αυγούστου 2009 και Σεπτεμβρίου 2009 - Αυγούστου 2010 *

Περιφέρεια	Αριθμός αδειών			Επιφάνεια (σε χιλ. m ²)			Όγκος (σε χιλ. m ³)		
	Σεπτέμβριος-Αύγουστος		Μεταβολή	Σεπτέμβριος-Αύγουστος		Μεταβολή	Σεπτέμβριος-Αύγουστος		Μεταβολή
	2008 -2009	2009 - 2010	(%)	2008 -2009	2009 - 2010	(%)	2008 -2009	2009 - 2010	(%)
Αν.Μακεδονία & Θράκη	3.055	2.691	-11,9	662,3	571,2	-13,8	2.440,6	2.087,0	-14,5
Κεντρική Μακεδονία	7.637	6.870	-10,0	2.114,5	1.832,2	-13,3	9.102,0	6.943,3	-23,7
Δυτική Μακεδονία	1.159	913	-21,2	347,5	256,3	-26,3	1.397,9	962,5	-31,1
Θεσσαλία	3.550	3.130	-11,8	991,6	714,3	-28,0	3.908,3	2.578,1	-34,0
Ήπειρος	2.063	1.922	-6,8	570,5	581,1	1,9	2.145,1	2.192,6	2,2
Ιόνια Νησιά	2.149	1.955	-9,0	411,5	330,0	-19,8	1.411,8	1.128,1	-20,1
Δυτική Ελλάδα	4.293	4.360	1,6	1.049,1	811,9	-22,6	4.053,4	2.838,0	-30,0
Στερεά Ελλάδα	4.547	3.952	-13,1	1.092,3	826,6	-24,3	4.730,2	3.049,0	-35,5
Πελοπόννησος	4.872	4.634	-4,9	1.160,5	939,4	-19,1	4.181,6	3.310,4	-20,8
Αττική	16.222	14.043	-13,4	3.506,5	2.602,6	-25,8	12.878,9	9.508,4	-26,2
Βόρειο Αιγαίο	1.672	1.368	-18,2	221,5	192,7	-13,0	755,0	640,9	-15,1
Νότιο Αιγαίο	3.431	3.239	-5,6	698,2	601,7	-13,8	2.384,3	1.966,2	-17,5
Κρήτη	3.934	3.275	-16,8	1.187,7	933,4	-21,4	4.243,8	3.491,1	-17,7
Σύνολο Χώρας	58.584	52.352	-10,6	14.013,7	11.193,4	-20,1	53.633,2	40.695,5	-24,1

* Προσωρινά στοιχεία

Πίνακας 4. Ιδιωτική Οικοδομική Δραστηριότητα, κατά Περιφέρεια, για την περίοδο Σεπτεμβρίου 2008 - Αυγούστου 2009 και Σεπτεμβρίου 2009 - Αυγούστου 2010 *

Περιφέρεια	Αριθμός αδειών			Επιφάνεια (σε χιλ. m ²)			Όγκος (σε χιλ. m ³)		
	Σεπτέμβριος-Αύγουστος		Μεταβολή	Σεπτέμβριος-Αύγουστος		Μεταβολή	Σεπτέμβριος-Αύγουστος		Μεταβολή
	2008 -2009	2009 - 2010	(%)	2008 -2009	2009 - 2010	(%)	2008 -2009	2009 - 2010	(%)
Αν.Μακεδονία & Θράκη	3.003	2.642	-12,0	638,7	536,3	-16,0	2.341,3	1.942,2	-17,0
Κεντρική Μακεδονία	7.491	6.749	-9,9	2.009,9	1.753,8	-12,7	8.678,6	6.602,9	-23,9
Δυτική Μακεδονία	1.129	891	-21,1	321,8	233,3	-27,5	1.271,0	856,1	-32,6
Θεσσαλία	3.510	3.098	-11,7	948,2	695,7	-26,6	3.686,4	2.482,3	-32,7
Ήπειρος	2.031	1.900	-6,5	550,1	550,2	0,0	2.063,9	2.064,8	0,0
Ιόνια Νησιά	2.135	1.945	-8,9	408,1	328,3	-19,6	1.398,9	1.121,4	-19,8
Δυτική Ελλάδα	4.267	4.333	1,5	1.006,8	793,6	-21,2	3.878,3	2.748,0	-29,1
Στερεά Ελλάδα	4.504	3.932	-12,7	1.033,0	810,6	-21,5	4.385,3	2.985,8	-31,9
Πελοπόννησος	4.822	4.605	-4,5	1.137,5	929,0	-18,3	4.092,7	3.273,1	-20,0
Αττική	16.196	14.031	-13,4	3.498,9	2.586,7	-26,1	12.837,8	9.441,4	-26,5
Βόρειο Αιγαίο	1.660	1.359	-18,1	221,4	191,5	-13,5	754,7	636,3	-15,7
Νότιο Αιγαίο	3.420	3.232	-5,5	690,4	596,1	-13,7	2.350,5	1.947,9	-17,1
Κρήτη	3.908	3.238	-17,1	1.167,7	892,4	-23,6	4.141,6	3.303,3	-20,2
Σύνολο Χώρας	58.076	51.955	-10,5	13.632,5	10.897,4	-20,1	51.881,0	39.405,5	-24,0

* Προσωρινά στοιχεία

Πίνακας 5. Συνολική Οικοδομική Δραστηριότητα (Ιδιωτική-Δημόσια), κατά Περιφέρεια, για την περίοδο Ιανουαρίου - Αυγούστου των ετών 2009 και 2010 *

Περιφέρεια	Αριθμός αδειών			Επιφάνεια (σε χιλ. m ²)			Όγκος (σε χιλ. m ³)		
	Ιανουάριος- Αύγουστος 2009	2010	Μεταβολή (%)	Ιανουάριος- Αύγουστος 2009	2010	Μεταβολή (%)	Ιανουάριος- Αύγουστος 2009	2010	Μεταβολή (%)
Αν.Μακεδονία & Θράκη	1.936	1.669	-13,8	426	353	-17,1	1.569	1.298	-17,3
Κεντρική Μακεδονία	4.782	4.309	-9,9	1.297	1.191	-8,2	5.736	4.302	-25,0
Δυτική Μακεδονία	695	553	-20,4	179	164	-8,3	700	592	-15,4
Θεσσαλία	2.206	2.009	-8,9	554	436	-21,3	2.083	1.575	-24,4
Ήπειρος	1.355	1.237	-8,7	380	312	-18,0	1.382	1.132	-18,1
Ιόνια Νησιά	1.331	1.249	-6,2	242	213	-12,1	854	724	-15,3
Δυτική Ελλάδα	2.880	2.813	-2,3	643	514	-20,1	2.441	1.761	-27,9
Στερεά Ελλάδα	2.924	2.503	-14,4	736	513	-30,3	3.166	1.895	-40,1
Πελοπόννησος	3.054	3.046	-0,3	703	597	-15,1	2.388	2.015	-15,6
Αττική	10.261	8.957	-12,7	2.236	1.475	-34,1	8.128	5.221	-35,8
Βόρειο Αιγαίο	1.069	868	-18,8	130	109	-16,0	427	361	-15,3
Νότιο Αιγαίο	2.042	1.898	-7,1	391	384	-1,8	1.285	1.226	-4,6
Κρήτη	2.440	2.011	-17,6	730	554	-24,1	2.585	2.116	-18,2
Σύνολο Χώρας	36.975	33.122	-10,4	8.646,9	6.813,6	-21,2	32.744,4	24.217,0	-26,0

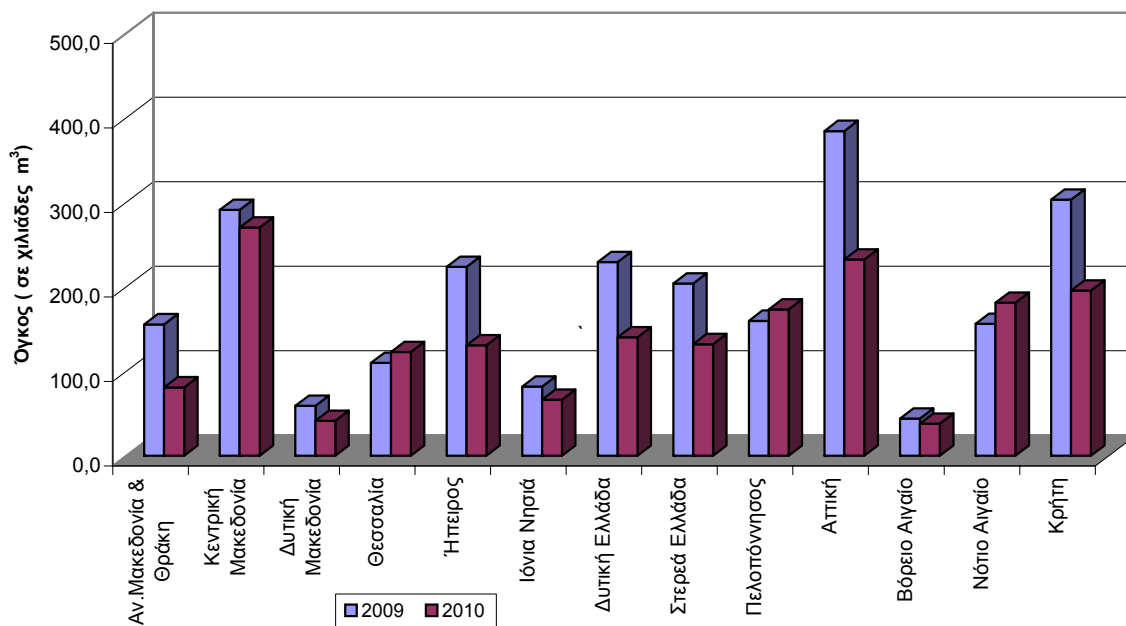
* Προσωρινά στοιχεία

Πίνακας 6. Ιδιωτική Οικοδομική Δραστηριότητα, κατά Περιφέρεια, για την περίοδο Ιανουαρίου - Αυγούστου των ετών 2009 και 2010 *

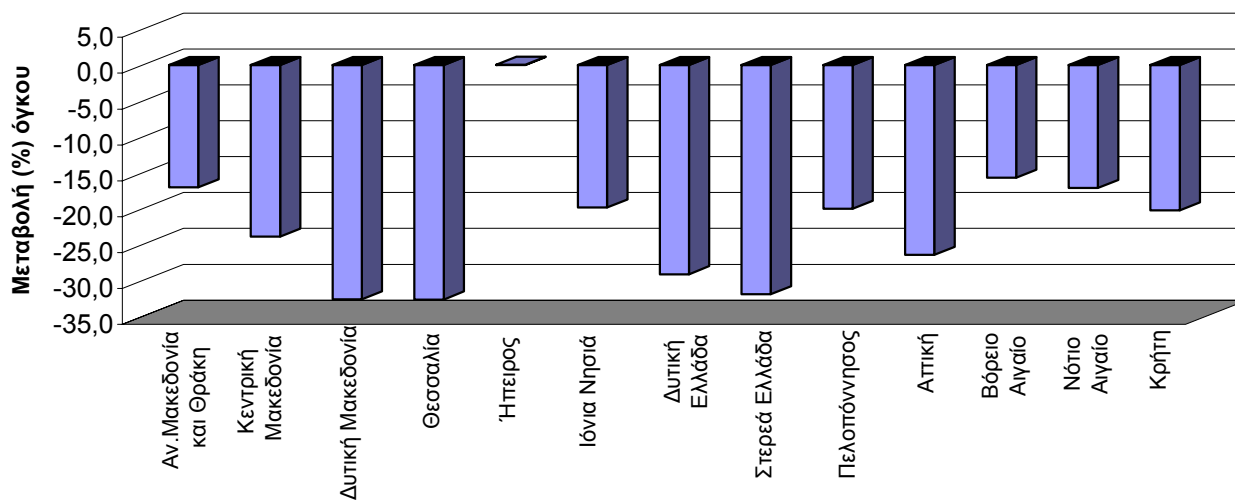
Περιφέρεια	Αριθμός αδειών			Επιφάνεια (σε χιλ. m ²)			Όγκος (σε χιλ. m ³)		
	Ιανουάριος- Αύγουστος 2009	2010	Μεταβολή (%)	Ιανουάριος- Αύγουστος 2009	2010	Μεταβολή (%)	Ιανουάριος- Αύγουστος 2009	2010	Μεταβολή (%)
Αν.Μακεδονία & Θράκη	1.895	1.639	-13,5	404	328	-18,8	1.479	1.194	-19,3
Κεντρική Μακεδονία	4.688	4.235	-9,7	1.227	1.153	-6,0	5.421	4.139	-23,7
Δυτική Μακεδονία	672	541	-19,5	158	147	-6,8	594	516	-13,1
Θεσσαλία	2.176	1.988	-8,6	521	421	-19,2	1.947	1.502	-22,9
Ήπειρος	1.331	1.224	-8,0	365	292	-20,1	1.327	1.050	-20,9
Ιόνια Νησιά	1.321	1.246	-5,7	240	212	-11,4	845	722	-14,6
Δυτική Ελλάδα	2.863	2.799	-2,2	607	504	-17,1	2.289	1.707	-25,4
Στερεά Ελλάδα	2.886	2.492	-13,7	678	509	-24,9	2.826	1.879	-33,5
Πελοπόννησος	3.020	3.030	0,3	691	594	-14,0	2.340	2.008	-14,2
Αττική	10.245	8.949	-12,7	2.232	1.467	-34,3	8.103	5.195	-35,9
Βόρειο Αιγαίο	1.058	865	-18,2	130	108	-16,8	426	357	-16,3
Νότιο Αιγαίο	2.034	1.894	-6,9	386	380	-1,5	1.265	1.214	-4,0
Κρήτη	2.424	1.987	-18,0	719	530	-26,2	2.523	1.991	-21,1
Σύνολο Χώρας	36.613	32.889	-10,2	8.357,9	6.644,7	-20,5	31.386,6	23.472,5	-25,2

* Προσωρινά στοιχεία

Γράφημα 1. Ιδιωτική Οικοδομική Δραστηριότητα, κατά Περιφέρεια, για το μήνα Αύγουστο των ετών 2009 και 2010



Γράφημα 2. Ιδιωτική Οικοδομική Δραστηριότητα. Μεταβολή (%) του οικοδομικού όγκου, κατά Περιφέρεια, για την περίοδο Σεπτεμβρίου 2008 - Αυγούστου 2009 και Σεπτεμβρίου 2009 - Αυγούστου 2010



ΕΠΕΞΗΓΗΜΑΤΙΚΕΣ ΣΗΜΕΙΩΣΕΙΣ

Έρευνα Οικοδομικής Δραστηριότητας Η Έρευνα Οικοδομικής Δραστηριότητας παρέχει στοιχεία απογραφικά σε μηνιαία και ετήσια βάση, από το έτος 1964. Σκοπός της έρευνας είναι η καταγραφή όλων των εκδοθεισών οικοδομικών αδειών μέσω των διοικητικών αρχών που τις εκδίδουν, συμπληρώνοντας το αντίστοιχο στατιστικό δελτίο. Καταγράφονται όλα τα χαρακτηριστικά της έρευνας, δηλ. είδος οικοδομικής άδειας, είδος κατασκευής, είδος οικοδομής, στοιχεία οικοδομής και λοιπών βοηθητικών χώρων, είδος χρήσης της οικοδομής, επιφάνεια, όγκος και προϋπολογισμός.

Νομικό πλαίσιο Η έρευνα είναι πλήρως εναρμονισμένη με την Ευρωπαϊκή νομοθεσία. Η κύρια νομοθετική πράξη είναι ο Κανονισμός (ΕΚ) αριθ. 1165/1998, όπως αυτός έχει τροποποιηθεί με τον Κανονισμό 1158/2005 (ΕΚ) και ακολουθεί την κατάταξη των κατασκευών (CC).

Περίοδος Αναφοράς 01/8/2010 έως 31/8/2010

Κάλυψη Η έρευνα είναι απογραφική και περιλαμβάνει το σύνολο των εκδοθεισών αδειών σε ολόκληρη τη χώρα.

Ορισμοί Οικοδομική άδεια: Η οικοδομική άδεια αναφέρεται σε όλα τα είδη των οικοδομικών αδειών. Δηλαδή τις οικοδομικές άδειες για νέα οικοδομή ή προσθήκη, επισκευή, αναπαλαίωση, κατεδάφιση, περιτοίχιση, νομιμοποίηση, αναθεώρηση και τροποποίηση οικοδομής.

Η έννοια της οικοδομής ταυτίζεται με την έννοια του κτιρίου.

Κτίριο είναι κάθε μόνιμη και ανεξάρτητη οικοδομική κατασκευή, η οποία έχει τοίχους και στέγη και αποτελείται από ένα ή περισσότερα δωμάτια ή λοιπούς χώρους. Κατά κανόνα, τα κτίρια έχουν τέσσερις (4) τοίχους. Θεωρείται όμως κτίριο και μια μόνιμη οικοδομική κατασκευή, η οποία είναι ανοικτή από τη μία ή τις δύο πλευρές της, αρκεί να έχει στέγη.

Νέα οικοδομή είναι κάθε οικοδομή που κτίζεται από την αρχή σε ακάλυπτο έδαφος ή στη θέση παλιάς οικοδομής που κατεδαφίστηκε.

Προσθήκη οικοδομής είναι κάθε μόνιμη οικοδομική κατασκευή που προσθέτει οικοδομικό όγκο (χώρο) σε υπάρχουσα οικοδομή είτε σε έκταση είτε σε ύψος είτε και με τους δύο τρόπους, συγχρόνως, και δημιουργεί κατοικία ή κατάστημα ή και τα δύο.

Όγκος οικοδομής, νοείται, ο ακαθάριστος οικοδομικός όγκος, δηλαδή ο χώρος που περιλαμβάνεται μεταξύ της εξωτερικής επιφάνειας των εξωτερικών τοίχων, του χαμηλότερου δαπέδου(του υπογείου, αν υπάρχει, η του ισογείου) και της στέγης της οικοδομής. Αν μεταξύ του χαμηλότερου δαπέδου και της στέγης της οικοδομής μεσολαβεί πυλωτή, ο όγκος αυτής συνυπολογίζεται στο σύνολο του όγκου των λοιπών χώρων. Ο όγκος της οικοδομής υπολογίζεται κατά την έκδοση άδειας από τις αρμόδιες αρχές.

Επιφάνεια οικοδομής θεωρείται το άθροισμα της έκτασης κάθε ορόφου, υπολογιζόμενο μέχρι την εξωτερική όψη των εξωτερικών τοίχων, καθώς και των λοιπών βοηθητικών χώρων.

Γενική Παρατήρηση Τυχόν διαφορές μεταξύ του αθροίσματος των επιμέρους ποσών και των ποσών που αναγράφονται ως σύνολα οφείλονται στη στρογγυλοποίηση.

Παραπομπές Περισσότερες πληροφορίες (πίνακες, ερωτηματολόγια, μεθοδολογία) σχετικά με την Έρευνα Οικοδομικής Δραστηριότητας υπάρχουν στην ιστοσελίδα της ΕΛ.ΣΤΑΤ. (www.statistics.gr) στο σύνδεσμο «Στατιστικά Θέματα > Οικοδόμηση-Κατασκευές> Οικοδόμηση>Οικοδομική Δραστηριότητα».