



**ΕΛΛΗΝΙΚΗ ΔΗΜΟΚΡΑΤΙΑ
ΕΛΛΗΝΙΚΗ ΣΤΑΤΙΣΤΙΚΗ ΑΡΧΗ**

Πειραιάς, 14/5/2010

ΔΕΛΤΙΟ ΤΥΠΟΥ

Μείωση του όγκου της Συνολικής Οικοδομικής Δραστηριότητας κατά 45,0 %

ΕΡΕΥΝΑ ΟΙΚΟΔΟΜΙΚΗΣ ΔΡΑΣΤΗΡΙΟΤΗΤΑΣ : Φεβρουάριος 2010

Σύμφωνα με τα προσωρινά στοιχεία της Ελληνικής Στατιστικής Αρχής, το μέγεθος της συνολικής Οικοδομικής Δραστηριότητας (Ιδιωτικής-Δημόσιας) μετρούμενο με βάση τις εκδοθείσες οικοδομικές άδειες κατά το μήνα Φεβρουάριο 2010, στο σύνολο της Χώρας, ανήλθε σε 3.465 οικοδομικές άδειες, που αντιστοιχούν σε 627,8 χιλιάδες m^2 επιφάνειας και 2.341,5 χιλιάδες m^3 όγκου, παρουσίασε δηλαδή, μείωση κατά 23,1 % στον αριθμό των οικοδομικών αδειών, κατά 41,0% στην επιφάνεια και κατά 45,0% στον όγκο σε σχέση με τον αντίστοιχο μήνα του 2009 (Πίνακας 1).

Το μέγεθος της Ιδιωτικής Οικοδομικής Δραστηριότητας, στο σύνολο της Χώρας, ανήλθε σε 3.439 οικοδομικές άδειες, που αντιστοιχούν σε 617,9 χιλιάδες m^2 επιφάνειας και 2.300,8 χιλιάδες m^3 όγκου, παρουσίασε, δηλαδή, μείωση κατά 22,9% στον αριθμό των οικοδομικών αδειών, κατά 38,8% στην επιφάνεια και κατά 42,8% στον όγκο σε σχέση με τον αντίστοιχο μήνα του 2009 (Πίνακας 2).

Αντίστοιχα το μέγεθος της Δημόσιας Οικοδομικής Δραστηριότητας κατά το μήνα Φεβρουάριο 2010, στο σύνολο της Χώρας, ανήλθε σε 26 οικοδομικές άδειες, που αντιστοιχούν σε 9,8 χιλιάδες m^2 επιφανείας και 40,7 χιλιάδες m^3 όγκου.

Το ποσοστό συμμετοχής της Δημόσιας Οικοδομικής Δραστηριότητας στο συνολικό οικοδομικό όγκο, για το μήνα Φεβρουάριο 2010, είναι 1,7%.

Κατά την περίοδο Ιανουαρίου - Φεβρουαρίου 2010, το μέγεθος της συνολικής Οικοδομικής δραστηριότητας (Ιδιωτικής-Δημόσιας), στο σύνολο της Χώρας, μετρούμενο με βάση τις εκδοθείσες οικοδομικές άδειες, ανήλθε σε 7.794 οικοδομικές άδειες, που αντιστοιχούν σε 1.830,1 χιλιάδες m^2 επιφάνειας και 6.611,8 χιλιάδες m^3 όγκου. Παρατηρήθηκε, δηλαδή, μείωση κατά 6,6% στον αριθμό των οικοδομικών αδειών, κατά 3,9% στην επιφάνεια και κατά 12,5% στον όγκο, σε σχέση με την αντίστοιχη περίοδο του 2009 (Πίνακας 3).

Κατά τη χρονική περίοδο Ιανουαρίου - Φεβρουαρίου 2010, η Ιδιωτική Οικοδομική Δραστηριότητα εμφανίζει, στο σύνολο της Χώρας, μείωση κατά 6,4% στον αριθμό των εκδοθεισών οικοδομικών αδειών, κατά 2,0% στην επιφάνεια και κατά 10,6% στον όγκο, σε σύγκριση με την αντίστοιχη περίοδο του έτους 2009 (Πίνακας 4).

Κατά την ανωτέρω περίοδο, το ποσοστό συμμετοχής της Δημόσιας Οικοδομικής Δραστηριότητας στο συνολικό οικοδομικό όγκο, κυμαίνεται στα ίδια επίπεδα, δηλαδή 1,7%.

Επισημαίνεται, ότι οι αιτήσεις και η έκδοση των οικοδομικών αδειών επηρεάζονται από τις αλλαγές των διατάξεων περί όρων δόμησης, καθώς και από τις τροποποιήσεις του Γενικού Οικοδομικού Κώδικα.

Πληροφορίες:

Δ/ση Στατιστικών Δευτερογενούς Τομέα

Τμήμα Στ. Κατασκευών & Περιβάλλοντος

Παπανάγνου Ιωάννα

Τηλ. : 210 485 2045

Fax : 210 485 2456

[e-mail : papanag@statistics.gr](mailto:papanag@statistics.gr)

Πίνακας 1. Συνολική Οικοδομική Δραστηριότητα (Ιδιωτική-Δημόσια), κατά Περιφέρεια, για το μήνα Φεβρουάριο των ετών 2009 και 2010*

Περιφέρεια	Αριθμός αδειών			Επιφάνεια (σε χιλ. m ²)			Όγκος (σε χιλ. m ³)		
	Φεβρουάριος		Μεταβολή (%)	Φεβρουάριος		Μεταβολή (%)	Φεβρουάριος		Μεταβολή (%)
	2009	2010		2009	2010		2009	2010	
Αν.Μακεδονία & Θράκη	253	180	-28,9	56,0	45,9	-18,0	213,9	184,5	-13,8
Κεντρική Μακεδονία	561	425	-24,2	132,1	80,5	-39,1	576,4	308,5	-46,5
Δυτική Μακεδονία	76	55	-27,6	17,0	10,9	-35,7	66,7	46,7	-30,0
Θεσσαλία	255	218	-14,5	70,7	45,7	-35,4	244,6	166,0	-32,1
Ήπειρος	155	146	-5,8	44,9	26,3	-41,4	155,4	92,8	-40,3
Ιόνια Νησιά	154	144	-6,5	26,8	28,6	6,7	93,6	98,1	4,8
Δυτική Ελλάδα	329	298	-9,4	112,4	60,1	-46,5	489,8	200,0	-59,2
Στερεά Ελλάδα	358	246	-31,3	83,3	56,6	-32,1	505,5	190,9	-62,2
Πελοπόννησος	332	279	-16,0	82,2	55,4	-32,6	290,9	211,7	-27,2
Αττική	1.348	904	-32,9	289,1	105,2	-63,6	1.107,5	381,5	-65,6
Βόρειο Αιγαίο	133	113	-15,0	13,1	11,7	-11,1	46,4	37,6	-18,8
Νότιο Αιγαίο	279	237	-15,1	49,3	36,0	-27,0	167,6	121,7	-27,4
Κρήτη	275	220	-20,0	87,1	64,8	-25,6	297,5	301,4	1,3
Σύνολο Χώρας	4.508	3.465	-23,1	1.064,1	627,8	-41,0	4.255,8	2.341,5	-45,0

* Προσωρινά στοιχεία

Πίνακας 2. Ιδιωτική Οικοδομική Δραστηριότητα, κατά Περιφέρεια, για το μήνα Φεβρουάριο των ετών 2009 και 2010*

Περιφέρεια	Αριθμός αδειών			Επιφάνεια (σε χιλ. m ²)			Όγκος (σε χιλ. m ³)		
	Φεβρουάριος		Μεταβολή (%)	Φεβρουάριος		Μεταβολή (%)	Φεβρουάριος		Μεταβολή (%)
	2009	2010		2009	2010		2009	2010	
Αν.Μακεδονία & Θράκη	252	175	-30,6	56,0	41,6	-25,7	213,9	168,9	-21,0
Κεντρική Μακεδονία	544	420	-22,8	123,8	80,5	-35,0	529,6	308,4	-41,8
Δυτική Μακεδονία	73	54	-26,0	15,0	10,9	-27,1	58,5	46,7	-20,1
Θεσσαλία	249	217	-12,9	68,7	45,3	-34,0	236,0	164,8	-30,2
Ήπειρος	152	145	-4,6	43,5	26,3	-39,5	148,8	92,8	-37,6
Ιόνια Νησιά	153	143	-6,5	26,5	28,5	7,6	91,8	98,1	6,8
Δυτική Ελλάδα	325	295	-9,2	79,3	58,5	-26,3	352,8	193,3	-45,2
Στερεά Ελλάδα	357	245	-31,4	83,1	56,6	-31,9	504,6	190,9	-62,2
Πελοπόννησος	330	278	-15,8	78,9	55,3	-29,9	276,8	211,3	-23,6
Αττική	1.347	901	-33,1	289,1	104,1	-64,0	1.107,5	376,7	-66,0
Βόρειο Αιγαίο	127	111	-12,6	12,7	10,7	-15,3	44,9	34,2	-23,7
Νότιο Αιγαίο	278	236	-15,1	46,7	35,9	-23,3	159,2	121,3	-23,8
Κρήτη	275	219	-20,4	87,1	63,8	-26,8	297,5	293,3	-1,4
Σύνολο Χώρας	4.462	3.439	-22,9	1.010,4	617,9	-38,8	4.021,9	2.300,8	-42,8

* Προσωρινά στοιχεία

Πίνακας 3. Συνολική Οικοδομική Δραστηριότητα (Ιδιωτική-Δημόσια), κατά Περιφέρεια, για την περίοδο Ιανουαρίου - Φεβρουαρίου των ετών 2009 και 2010*

Περιφέρεια	Αριθμός αδειών			Επιφάνεια (σε χιλ. m ²)			Όγκος (σε χιλ. m ³)		
	Ιανουάριος - Φεβρουάριος		Μεταβολή	Ιανουάριος - Φεβρουάριος		Μεταβολή	Ιανουάριος - Φεβρουάριος		Μεταβολή
	2009	2010	(%)	2009	2010	(%)	2009	2010	(%)
Αν.Μακεδονία & Θράκη	459	408	-11,1	107,2	109,8	2,4	400,6	415,1	3,6
Κεντρική Μακεδονία	1.054	953	-9,6	277,5	293,0	5,6	1.414,1	1.041,9	-26,3
Δυτική Μακεδονία	138	118	-14,5	28,1	29,6	5,4	101,4	131,7	29,9
Θεσσαλία	464	473	1,9	120,2	128,9	7,2	429,8	461,5	7,4
Ήπειρος	272	284	4,4	75,5	57,7	-23,5	275,3	203,0	-26,2
Ιόνια Νησιά	267	276	3,4	45,4	53,4	17,6	156,7	191,6	22,3
Δυτική Ελλάδα	626	526	-16,0	174,9	109,0	-37,7	703,0	366,2	-47,9
Στερεά Ελλάδα	669	486	-27,4	145,8	116,1	-20,4	748,6	413,0	-44,8
Πελοπόννησος	647	653	0,9	151,5	164,0	8,2	530,0	610,8	15,2
Αττική	2.445	2.441	-0,2	487,0	501,8	3,1	1.782,9	1.776,2	-0,4
Βόρειο Αιγαίο	244	279	14,3	25,0	41,9	68,1	87,2	144,9	66,1
Νότιο Αιγαίο	502	483	-3,8	93,6	90,0	-3,8	320,0	310,7	-2,9
Κρήτη	556	414	-25,5	173,0	134,9	-22,0	607,6	545,2	-10,3
Σύνολο Χώρας	8.343	7.794	-6,6	1.904,6	1.830,1	-3,9	7.557,3	6.611,8	-12,5

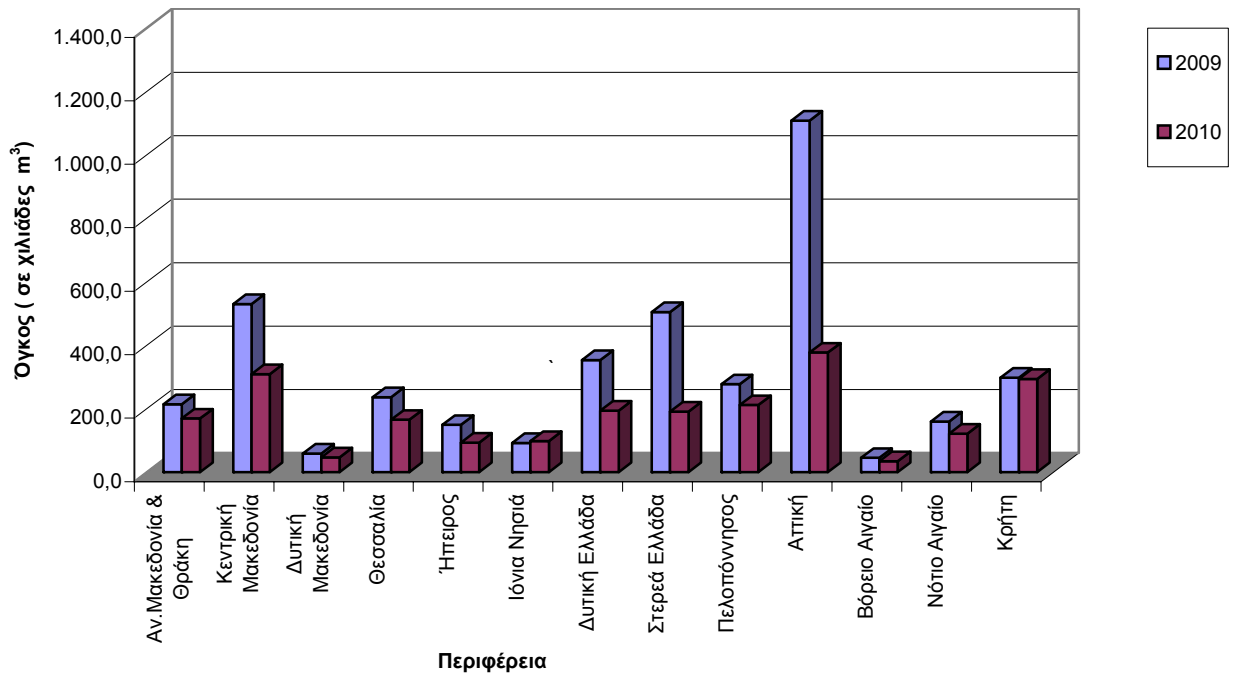
* Προσωρινά στοιχεία

Πίνακας 4. Ιδιωτική Οικοδομική Δραστηριότητα, κατά Περιφέρεια, για την περίοδο Ιανουαρίου - Φεβρουαρίου των ετών 2009 και 2010*

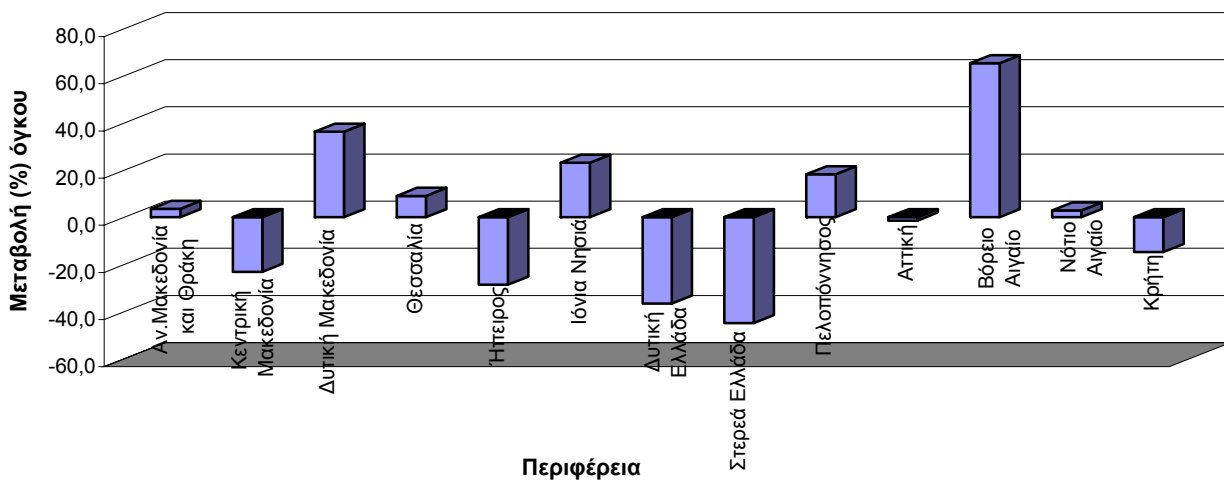
Περιφέρεια	Αριθμός αδειών			Επιφάνεια (σε χιλ. m ²)			Όγκος (σε χιλ. m ³)		
	Ιανουάριος - Φεβρουάριος		Μεταβολή	Ιανουάριος - Φεβρουάριος		Μεταβολή	Ιανουάριος - Φεβρουάριος		Μεταβολή
	2009	2010	(%)	2009	2010	(%)	2009	2010	(%)
Αν.Μακεδονία & Θράκη	454	400	-11,9	103,8	104,9	1,1	384,3	397,8	3,5
Κεντρική Μακεδονία	1.029	938	-8,8	264,9	291,4	10,0	1.349,2	1.035,9	-23,2
Δυτική Μακεδονία	134	116	-13,4	25,1	27,5	9,5	91,0	123,9	36,2
Θεσσαλία	454	469	3,3	116,8	126,6	8,4	416,1	453,8	9,1
Ήπειρος	269	277	3,0	74,1	55,3	-25,3	268,7	191,7	-28,7
Ιόνια Νησιά	265	274	3,4	45,0	52,9	17,5	154,3	189,9	23,1
Δυτική Ελλάδα	622	522	-16,1	141,8	107,2	-24,4	566,1	358,8	-36,6
Στερεά Ελλάδα	668	484	-27,5	145,5	115,9	-20,3	747,7	412,0	-44,9
Πελοπόννησος	639	650	1,7	147,8	163,3	10,4	514,7	608,6	18,2
Αττική	2.442	2.437	-0,2	486,6	494,9	1,7	1.781,2	1.756,0	-1,4
Βόρειο Αιγαίο	237	276	16,5	24,4	40,9	67,7	85,4	141,2	65,3
Νότιο Αιγαίο	498	482	-3,2	88,3	89,9	1,8	301,7	310,2	2,8
Κρήτη	556	411	-26,1	173,0	130,2	-24,7	607,6	518,1	-14,7
Σύνολο Χώρας	8.267	7.736	-6,4	1.837,1	1.800,8	-2,0	7.268,0	6.498,0	-10,6

* Προσωρινά στοιχεία

Γράφημα 1. Ιδιωτική Οικοδομική Δραστηριότητα, κατά Περιφέρεια, για το μήνα Φεβρουάριο των ετών 2009 και 2010



Γράφημα 2. Ιδιωτική Οικοδομική Δραστηριότητα. Μεταβολή (%) του οικοδομικού όγκου, κατά Περιφέρεια, για την περίοδο Ιανουαρίου - Φεβρουαρίου, μεταξύ των ετών 2009 και 2010



ΕΠΕΞΗΓΗΜΑΤΙΚΕΣ ΣΗΜΕΙΩΣΕΙΣ

Έρευνα Οικοδομικής Δραστηριότητας Η Έρευνα Οικοδομικής Δραστηριότητας παρέχει στοιχεία απογραφικά σε μηνιαία καιετήσια βάση, από το έτος 1964. Σκοπός της έρευνας είναι η καταγραφή όλων των εκδοθεισών οικοδομικών αδειών μέσω των διοικητικών αρχών που τις εκδίδουν, συμπληρώνοντας το αντίστοιχο στατιστικό δελτίο. Καταγράφονται όλα τα χαρακτηριστικά της έρευνας, δηλ. είδος οικοδομικής άδειας, είδος κατασκευής, είδος οικοδομής, στοιχεία οικοδομής και λοιπών βοηθητικών χώρων, είδος χρήσης της οικοδομής, επιφάνεια, όγκος και προϋπολογισμός.

Νομικό πλαίσιο Η έρευνα είναι πλήρως εναρμονισμένη με την Ευρωπαϊκή νομοθεσία. Η κύρια νομοθετική πράξη είναι ο Κανονισμός (ΕΚ) αριθ. 1165/1998, όπως αυτός έχει τροποποιηθεί με τον Κανονισμό 1158/2005 (ΕΚ) και ακολουθεί την κατάταξη των κατασκευών (CC).

Περίοδος Αναφοράς 01/1/2010 έως 28/2/2010

Κάλυψη Η έρευνα είναι απογραφική και περιλαμβάνει το σύνολο των εκδοθεισών αδειών σε ολόκληρη τη χώρα.

Ορισμοί Οικοδομική άδεια: Η οικοδομική άδεια αναφέρεται σε όλα τα είδη των οικοδομικών αδειών. Δηλαδή τις οικοδομικές άδειες για νέα οικοδομή ή προσθήκη, επισκευή, αναπαλαίωση, κατεδάφιση, περικοίχιση, νομιμοποίηση, αναθεώρηση και τροποποίηση οικοδομής.

Η έννοια της οικοδομής ταυτίζεται με την έννοια του κτιρίου.

Κτίριο είναι κάθε μόνιμη και ανεξάρτητη οικοδομική κατασκευή , η οποία έχει τοίχους και στέγη και αποτελείται από ένα ή περισσότερα δωμάτια ή λοιπούς χώρους. Κατά κανόνα, τα κτίρια έχουν τέσσερις (4) τοίχους. Θεωρείται όμως κτίριο και μια μόνιμη οικοδομική κατασκευή, η οποία είναι ανοικτή από τη μία η τις δύο πλευρές της ,αρκεί να έχει στέγη.

Νέα οικοδομή είναι κάθε οικοδομή που κτίζεται από την αρχή σε ακάλυπτο έδαφος ή στη θέση παλιάς οικοδομής που κατεδαφίστηκε.

Προσθήκη οικοδομής είναι κάθε μόνιμη οικοδομική κατασκευή που προσθέτει οικοδομικό όγκο(χώρο) σε υπάρχουσα οικοδομή είτε σε έκταση είτε σε ύψος είτε και με τους δύο τρόπους, συγχρόνως, και δημιουργεί κατοικία ή κατάσταση ή και τα δύο.

Όγκος οικοδομής, νοείται, ο ακαθάριστος οικοδομικός όγκος, δηλαδή ο χώρος που περιλαμβάνεται μεταξύ της εξωτερικής επιφάνειας των εξωτερικών τοίχων, του χαμηλότερου δαπέδου (του υπογείου, αν υπάρχει, η του ισογείου) και της στέγης της οικοδομής .Αν μεταξύ του χαμηλότερου δαπέδου και της στέγης της οικοδομής μεσολαβεί πυλωτή, ο όγκος αυτής συνυπολογίζεται στο σύνολο του όγκου των λοιπών χώρων. Ο όγκος της οικοδομής υπολογίζεται κατά την έκδοση άδειας από τις αρμόδιες αρχές.

Επιφάνεια οικοδομής θεωρείται το άθροισμα της έκτασης κάθε ορόφου, υπολογιζόμενο μέχρι την εξωτερική όψη των εξωτερικών τοίχων, καθώς και των λοιπών βοηθητικών χώρων.

Γενική Παρατήρηση Τυχόν διαφορές μεταξύ του αθροίσματος των επιμέρους ποσών και των ποσών που αναγράφονται ως σύνολα οφείλονται στη στρογγυλοποίηση.

Παραπομπές Περισσότερες πληροφορίες (πίνακες, ερωτηματολόγια, μεθοδολογία) σχετικά με την Έρευνα Οικοδομικής Δραστηριότητας υπάρχουν στην ιστοσελίδα της ΕΛ.ΣΤΑΤ. (www.statistics.gr) στο σύνδεσμο «Στατιστικά Θέματα > Οικοδόμηση-Κατασκευές> Οικοδόμηση>Οικοδομική Δραστηριότητα».