



**ΕΛΛΗΝΙΚΗ ΔΗΜΟΚΡΑΤΙΑ
ΥΠΟΥΡΓΕΙΟ ΟΙΚΟΝΟΜΙΚΩΝ**



**ΓΕΝΙΚΗ ΓΡΑΜΜΑΤΕΙΑ
ΕΘΝΙΚΗΣ ΣΤΑΤΙΣΤΙΚΗΣ ΥΠΗΡΕΣΙΑΣ
ΤΗΣ ΕΛΛΑΔΟΣ**

Πειραιάς, 9/2/2010

ΔΕΛΤΙΟ ΤΥΠΟΥ

Μείωση του όγκου της Συνολικής Οικοδομικής Δραστηριότητας κατά 19,0 %

ΕΡΕΥΝΑ ΟΙΚΟΔΟΜΙΚΗΣ ΔΡΑΣΤΗΡΙΟΤΗΤΑΣ : Νοέμβριος 2009

Σύμφωνα με τα προσωρινά στοιχεία της Γ.Γ.Εθνικής Στατιστικής Υπηρεσίας της Ελλάδος, το μέγεθος της συνολικής Οικοδομικής Δραστηριότητας (Ιδιωτικής - Δημόσιας) μετρούμενο με βάση τις εκδοθείσες οικοδομικές άδειες κατά το μήνα Νοέμβριο 2009, στο σύνολο της Χώρας, ανήλθε σε 4.801 οικοδομικές άδειες, που αντιστοιχούν σε 1.097,3 χιλιάδες m^2 επιφάνειας και 4.097,4 χιλιάδες m^3 όγκου, παρουσίασε δηλαδή, μείωση κατά 9,7 % στον αριθμό των οικοδομικών αδειών, κατά 16,2% στην επιφάνεια και κατά 19,0% στον όγκο σε σχέση με τον αντίστοιχο μήνα του 2008 (Πίνακας 1).

Το μέγεθος της Ιδιωτικής Οικοδομικής Δραστηριότητας, στο σύνολο της Χώρας, ανήλθε σε 4.767 οικοδομικές άδειες, που αντιστοιχούν σε 1.078,3 χιλιάδες m^2 επιφάνειας και 4.005,7 χιλιάδες m^3 όγκου, παρουσίασε, δηλαδή, μείωση κατά 9,8% στον αριθμό των οικοδομικών αδειών, κατά 16,9% στην επιφάνεια και κατά 20,1% στον όγκο σε σχέση με τον αντίστοιχο μήνα του 2008 (Πίνακας 2).

Αντίστοιχα το μέγεθος της Δημόσιας Οικοδομικής Δραστηριότητας κατά το μήνα Νοέμβριο 2009, στο σύνολο της Χώρας, ανήλθε σε 34 οικοδομικές άδειες, που αντιστοιχούν σε 19,0 χιλιάδες m^2 επιφάνειας και 91,8 χιλιάδες m^3 όγκου. Το ποσοστό συμμετοχής της Δημόσιας Οικοδομικής Δραστηριότητας στο συνολικό οικοδομικό όγκο, για το μήνα Νοέμβριο 2009, είναι 2,2%.

Κατά την περίοδο Ιανουαρίου - Νοεμβρίου 2009, το μέγεθος της συνολικής Οικοδομικής Δραστηριότητας (Ιδιωτικής-Δημόσιας), στο σύνολο της Χώρας, μετρούμενο με βάση τις εκδοθείσες οικοδομικές άδειες, ανήλθε σε 51.198 οικοδομικές άδειες, που αντιστοιχούν σε 11.698,3 χιλιάδες m^2 επιφάνειας και 44.449,4 χιλιάδες m^3 όγκου. Παρατηρήθηκε, δηλαδή, μείωση κατά 15,1% στον αριθμό των οικοδομικών αδειών, κατά 24,7% στην επιφάνεια και κατά 26,2% στον όγκο, σε σχέση με την αντίστοιχη περίοδο του 2008 (Πίνακας 3).

Κατά τη χρονική περίοδο Ιανουαρίου - Νοεμβρίου 2009, η Ιδιωτική Οικοδομική Δραστηριότητα εμφανίζει, στο σύνολο της Χώρας, μείωση κατά 15,3% στον αριθμό των εκδοθεισών οικοδομικών αδειών, κατά 26,2% στην επιφάνεια και κατά 28,1% στον όγκο, σε σύγκριση με την αντίστοιχη περίοδο του έτους 2008 (Πίνακας 4).

Το ποσοστό συμμετοχής της Δημόσιας Οικοδομικής Δραστηριότητας στο συνολικό οικοδομικό όγκο, για την ανωτέρω περίοδο του 2009, είναι 4,1%.

Πληροφορίες:

Δ/ση Στατιστικών Δευτερογενούς Τομέα

Τμήμα Στ. Κατασκευών & Περιβάλλοντος

Παπανάγνου Ιωάννα

Τηλ. : 210 485 2045

Fax : 210 485 2456

e-mail : papanag@statistics.gr

Πίνακας 1. Συνολική Οικοδομική Δραστηριότητα (Ιδιωτική-Δημόσια), κατά Περιφέρεια, για το μήνα Νοέμβριο των ετών 2008 και 2009 *

Περιφέρεια	Αριθμός αδειών			Επιφάνεια (σε χιλ. m ²)			Όγκος (σε χιλ. m ³)		
	Νοέμβριος		Μεταβολή (%)	Νοέμβριος		Μεταβολή (%)	Νοέμβριος		Μεταβολή (%)
	2008	2009		2008	2009		2008	2009	
Αν.Μακεδονία & Θράκη	309	267	-13,6	63,6	48,3	-24,1	220,3	168,3	-23,6
Κεντρική Μακεδονία	684	669	-2,2	199,6	137,3	-31,2	863,7	599,1	-30,6
Δυτική Μακεδονία	111	77	-30,6	35,6	17,3	-51,3	130,8	67,1	-48,7
Θεσσαλία	306	255	-16,7	77,3	73,4	-5,0	281,2	269,7	-4,1
Ήπειρος**	174	186	6,9	40,2	106,0	163,7	158,4	433,4	173,6
Ιόνια Νησιά	215	158	-26,5	41,1	30,4	-26,1	144,3	111,6	-22,7
Δυτική Ελλάδα	352	357	1,4	68,5	68,7	0,4	234,2	256,0	9,3
Στερεά Ελλάδα	408	407	-0,2	94,5	85,7	-9,3	527,1	357,5	-32,2
Πελοπόννησος	451	387	-14,2	107,8	88,3	-18,1	436,7	313,5	-28,2
Αττική	1.486	1.360	-8,5	384,3	292,6	-23,9	1.351,2	1.006,1	-25,5
Βόρειο Αιγαίο	132	113	-14,4	22,0	14,2	-35,4	80,7	47,8	-40,7
Νότιο Αιγαίο	357	289	-19,0	62,2	56,0	-10,0	218,0	184,9	-15,2
Κρήτη	333	276	-17,1	113,1	79,0	-30,2	412,3	282,4	-31,5
Σύνολο Χώρας	5.318	4.801	-9,7	1.309,8	1.097,3	-16,2	5.059,0	4.097,4	-19,0

* Προσωρινά στοιχεία

** Η αύξηση στην Περιφέρεια της Ηπείρου, οφείλεται στην έκδοση άδειας κατασκευής εμπορικού κέντρου στο Ν.Ιωαννίνων.

Πίνακας 2. Ιδιωτική Οικοδομική Δραστηριότητα, κατά Περιφέρεια, για το μήνα Νοέμβριο των ετών 2008 και 2009 *

Περιφέρεια	Αριθμός αδειών			Επιφάνεια (σε χιλ. m ²)			Όγκος (σε χιλ. m ³)		
	Νοέμβριος		Μεταβολή (%)	Νοέμβριος		Μεταβολή (%)	Νοέμβριος		Μεταβολή (%)
	2008	2009		2008	2009		2008	2009	
Αν.Μακεδονία & Θράκη	308	262	-14,9	63,2	46,6	-26,3	219,0	161,4	-26,3
Κεντρική Μακεδονία	675	664	-1,6	198,1	136,5	-31,1	857,6	593,8	-30,8
Δυτική Μακεδονία	108	74	-31,5	30,7	15,8	-48,7	112,7	59,9	-46,9
Θεσσαλία	302	251	-16,9	75,7	70,4	-7,0	274,9	247,0	-10,1
Ήπειρος**	169	184	8,9	38,4	101,1	163,4	150,3	414,5	175,9
Ιόνια Νησιά	215	154	-28,4	41,1	29,6	-28,0	144,3	108,6	-24,7
Δυτική Ελλάδα	351	355	1,1	68,2	65,8	-3,5	233,2	241,6	3,6
Στερεά Ελλάδα	406	405	-0,2	94,4	85,7	-9,2	527,0	357,5	-32,2
Πελοπόννησος	449	386	-14,0	107,7	86,1	-20,0	436,3	304,1	-30,3
Αττική	1.484	1.359	-8,4	384,3	292,5	-23,9	1.351,2	1.006,0	-25,5
Βόρειο Αιγαίο	132	112	-15,2	22,0	13,9	-36,6	80,7	46,9	-41,9
Νότιο Αιγαίο	357	289	-19,0	62,2	56,0	-10,0	218,0	184,9	-15,2
Κρήτη	331	272	-17,8	111,8	78,3	-30,0	406,5	279,4	-31,3
Σύνολο Χώρας	5.287	4.767	-9,8	1.297,9	1.078,3	-16,9	5.011,6	4.005,7	-20,1

* Προσωρινά στοιχεία

** Η αύξηση στην Περιφέρεια της Ηπείρου, οφείλεται στην έκδοση άδειας κατασκευής εμπορικού κέντρου στο Ν.Ιωαννίνων.

Πίνακας 3. Συνολική Οικοδομική Δραστηριότητα (Ιδιωτική-Δημόσια), κατά Περιφέρεια, για την περίοδο Ιανουαρίου - Νοεμβρίου των ετών 2008 και 2009 *

Περιφέρεια	Αριθμός αδειών			Επιφάνεια (σε χιλ. m ²)			Όγκος (σε χιλ. m ³)		
	2008 - 2009		Μεταβολή (%)	2008 - 2009		Μεταβολή (%)	2008 - 2009		Μεταβολή (%)
	2008	2009	(%)	2008	2009	(%)	2008	2009	(%)
Αν.Μακεδονία & Θράκη	2.946	2.702	-8,3	722,8	585,7	-19,0	2.833,7	2.166,5	-23,5
Κεντρική Μακεδονία	8.037	6.721	-16,4	2.630,0	1.748,3	-33,5	11.634,8	7.487,0	-35,7
Δυτική Μακεδονία	1.091	981	-10,1	367,1	260,0	-29,2	1.500,4	1.022,2	-31,9
Θεσσαλία	3.743	3.034	-18,9	1.114,6	788,6	-29,2	4.284,2	2.984,8	-30,3
Ήπειρος	2.056	1.867	-9,2	567,3	574,4	1,3	2.141,8	2.192,0	2,3
Ιόνια Νησιά	2.385	1.850	-22,4	459,5	332,9	-27,5	1.592,5	1.160,5	-27,1
Δυτική Ελλάδα	4.087	4.047	-1,0	972,1	846,1	-13,0	3.797,0	3.187,1	-16,1
Στερεά Ελλάδα	4.496	4.009	-10,8	1.121,7	976,9	-12,9	4.981,4	4.193,4	-15,8
Πελοπόννησος	5.058	4.245	-16,1	1.321,4	947,9	-28,3	4.725,8	3.356,2	-29,0
Αττική	17.095	13.909	-18,6	3.878,0	2.905,3	-25,1	14.179,2	10.748,6	-24,2
Βόρειο Αιγαίο	1.721	1.428	-17,0	286,9	174,1	-39,3	1.075,5	597,3	-44,5
Νότιο Αιγαίο	3.553	3.034	-14,6	790,9	534,3	-32,5	2.706,3	1.745,2	-35,5
Κρήτη	4.053	3.371	-16,8	1.309,9	1.024,0	-21,8	4.778,9	3.608,8	-24,5
Σύνολο Χώρας	60.321	51.198	-15,1	15.542,2	11.698,3	-24,7	60.231,5	44.449,4	-26,2

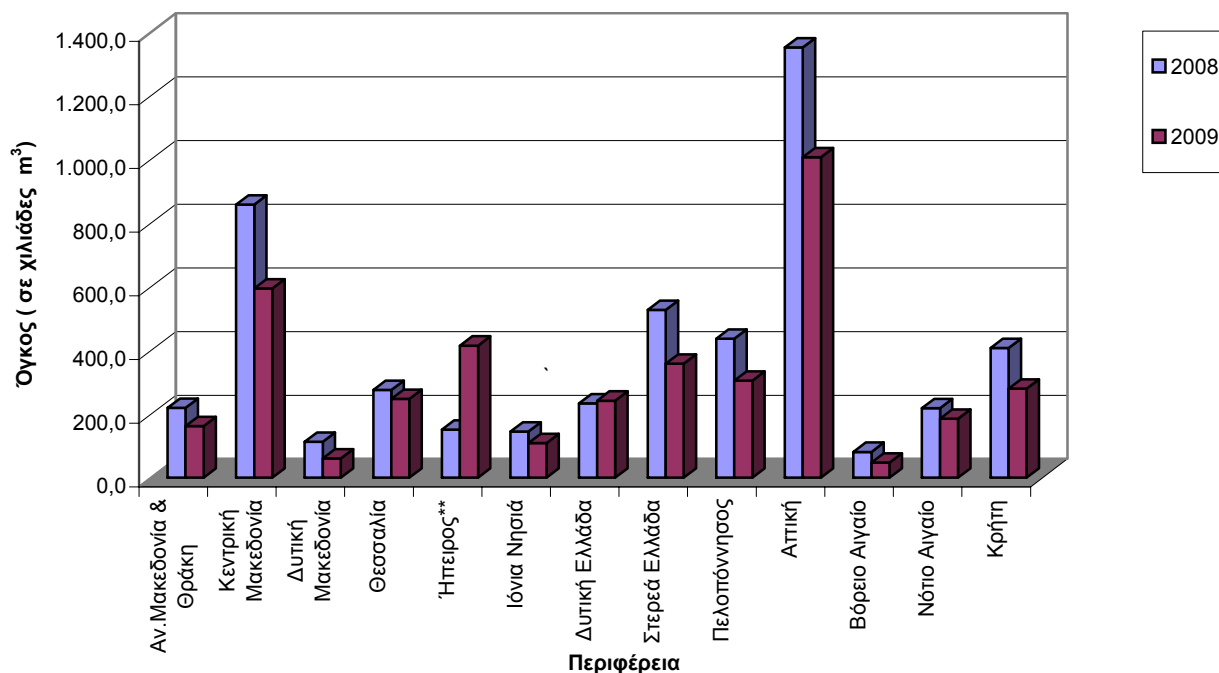
* Προσωρινά στοιχεία

Πίνακας 4. Ιδιωτική Οικοδομική Δραστηριότητα, κατά Περιφέρεια, για την περίοδο Ιανουαρίου - Νοεμβρίου των ετών 2008 και 2009 *

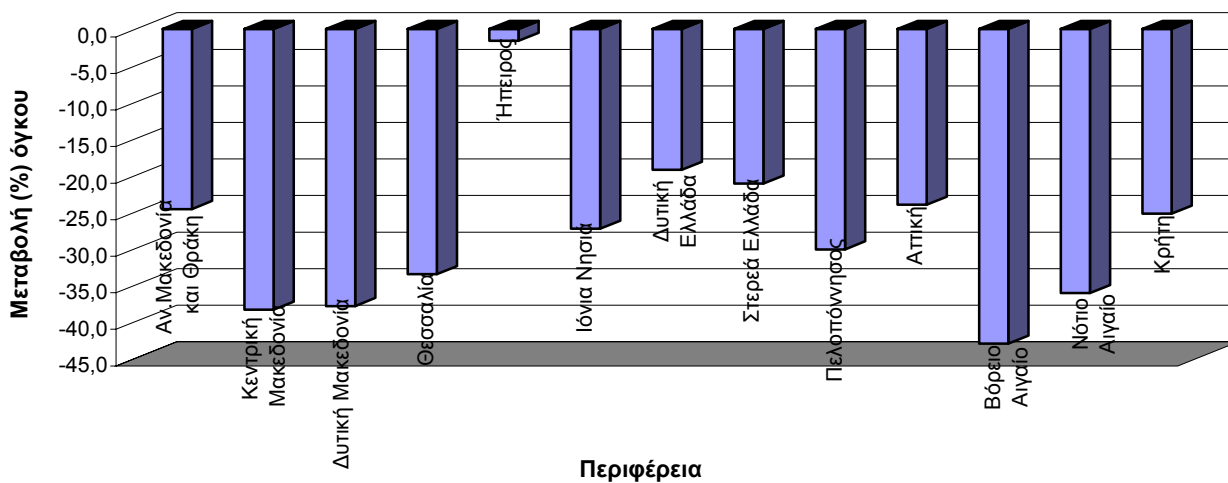
Περιφέρεια	Αριθμός αδειών			Επιφάνεια (σε χιλ. m ²)			Όγκος (σε χιλ. m ³)		
	2008 - 2009		Μεταβολή (%)	2008 - 2009		Μεταβολή (%)	2008 - 2009		Μεταβολή (%)
	2008	2009	(%)	2008	2009	(%)	2008	2009	(%)
Αν.Μακεδονία & Θράκη	2.898	2.646	-8,7	699,5	556,3	-20,5	2.712,9	2.044,3	-24,6
Κεντρική Μακεδονία	7.919	6.594	-16,7	2.579,1	1.648,8	-36,1	11.435,0	7.043,4	-38,4
Δυτική Μακεδονία	1.073	951	-11,4	356,7	236,7	-33,6	1.443,9	896,5	-37,9
Θεσσαλία	3.620	2.993	-17,3	1.099,3	748,1	-32,0	4.222,9	2.805,2	-33,6
Ήπειρος	2.036	1.836	-9,8	557,2	544,3	-2,3	2.104,3	2.069,7	-1,6
Ιόνια Νησιά	2.375	1.834	-22,8	456,7	329,2	-27,9	1.578,9	1.147,4	-27,3
Δυτική Ελλάδα	4.072	4.022	-1,2	954,5	803,1	-15,9	3.718,8	3.001,4	-19,3
Στερεά Ελλάδα	4.475	3.962	-11,5	1.100,8	915,9	-16,8	4.866,7	3.837,2	-21,2
Πελοπόννησος	5.026	4.202	-16,4	1.311,4	928,9	-29,2	4.687,8	3.273,9	-30,2
Αττική	17.059	13.889	-18,6	3.854,4	2.895,2	-24,9	14.082,3	10.693,6	-24,1
Βόρειο Αιγαίο	1.715	1.415	-17,5	275,3	168,3	-38,9	1.013,2	577,1	-43,0
Νότιο Αιγαίο	3.542	3.023	-14,7	785,3	527,0	-32,9	2.685,2	1.714,6	-36,1
Κρήτη	4.032	3.345	-17,0	1.292,5	1.003,3	-22,4	4.705,7	3.515,6	-25,3
Σύνολο Χώρας	59.842	50.712	-15,3	15.322,6	11.305,2	-26,2	59.257,7	42.619,8	-28,1

* Προσωρινά στοιχεία

Γράφημα 1. Ιδιωτική Οικοδομική Δραστηριότητα, κατά Περιφέρεια, για το μήνα Νοέμβριο των ετών 2008 και 2009



Γράφημα 2. Ιδιωτική Οικοδομική Δραστηριότητα. Μεταβολή % του οικοδομικού όγκου, κατά Περιφέρεια, για την περίοδο Ιανουαρίου - Νοεμβρίου, μεταξύ των ετών 2008 και 2009



ΕΠΕΞΗΓΗΜΑΤΙΚΕΣ ΣΗΜΕΙΩΣΕΙΣ

Έρευνα Οικοδομικής Δραστηριότητας Η Έρευνα Οικοδομικής Δραστηριότητας παρέχει στοιχεία απογραφικά σε μηνιαία καιετήσια βάση, από το έτος 1964. Σκοπός της έρευνας είναι η καταγραφή όλων των εκδοθεισών οικοδομικών αδειών μέσω των διοικητικών αρχών που τις εκδίδουν, συμπληρώνοντας το αντίστοιχο στατιστικό δελτίο. Καταγράφονται όλα τα χαρακτηριστικά της έρευνας, δηλ. είδος οικοδομικής άδειας, είδος κατασκευής, είδος οικοδομής, στοιχεία οικοδομής και λοιπών βοηθητικών χώρων, είδος χρήσης της οικοδομής, επιφάνεια, όγκος και προϋπολογισμός.

Νομικό πλαίσιο Η έρευνα είναι πλήρως εναρμονισμένη με την Ευρωπαϊκή νομοθεσία. Η κύρια νομοθετική πράξη είναι ο Κανονισμός (ΕΚ) αριθ. 1165/1998, όπως αυτός έχει τροποποιηθεί με τον Κανονισμό 1158/2005 (ΕΚ) και ακολουθεί την κατάταξη των κατασκευών (CC).

Περίοδος Αναφοράς 01/11/2009 έως 30/11/2009

Κάλυψη Η έρευνα είναι απογραφική και περιλαμβάνει το σύνολο των εκδοθεισών αδειών σε ολόκληρη τη χώρα.

Ορισμοί Οικοδομική άδεια: Η οικοδομική άδεια αναφέρεται σε όλα τα είδη των οικοδομικών αδειών. Δηλαδή τις οικοδομικές άδειες για νέα οικοδομή ή προσθήκη, επισκευή, αναπαλαίωση, κατεδάφιση, περιτοίχιση, νομιμοποίηση, αναθεώρηση και τροποποίηση οικοδομής.

Η έννοια της οικοδομής ταυτίζεται με την έννοια του κτιρίου.

Κτίριο είναι κάθε μόνιμη και ανεξάρτητη οικοδομική κατασκευή , η οποία έχει τοίχους και στέγη και αποτελείται από ένα ή περισσότερα δωμάτια ή λοιπούς χώρους. Κατά κανόνα, τα κτίρια έχουν τέσσερις (4) τοίχους. Θεωρείται όμως κτίριο και μια μόνιμη οικοδομική κατασκευή, η οποία είναι ανοικτή από τη μία ή τις δύο πλευρές της ,αρκεί να έχει στέγη.

Νέα οικοδομή είναι κάθε οικοδομή που κτίζεται από την αρχή σε ακάλυπτο έδαφος ή στη θέση παλιάς οικοδομής που κατεδαφίστηκε.

Προσθήκη οικοδομής είναι κάθε μόνιμη οικοδομική κατασκευή που προσθέτει οικοδομικό όγκο(χώρο) σε υπάρχουσα οικοδομή είτε σε έκταση είτε σε ύψος είτε και με τους δύο τρόπους, συγχρόνως, και δημιουργεί κατοικία ή κατάστημα ή και τα δύο.

Όγκος οικοδομής, νοείται, ο ακαθάριστος οικοδομικός όγκος, δηλαδή ο χώρος που περιλαμβάνεται μεταξύ της εξωτερικής επιφάνειας των εξωτερικών τοίχων, του χαμηλότερου δαπέδου(του υπογείου, αν υπάρχει, η του ισογείου) και της στέγης της οικοδομής .Αν μεταξύ του χαμηλότερου δαπέδου και της στέγης της οικοδομής μεσολαβεί πυλωτή, ο όγκος αυτής συνυπολογίζεται στο σύνολο του όγκου των λοιπών χώρων. Ο όγκος της οικοδομής υπολογίζεται κατά την έκδοση άδειας από τις αρμόδιες αρχές.

Επιφάνεια οικοδομής θεωρείται το άθροισμα της έκτασης κάθε ορόφου, υπολογιζόμενο μέχρι την εξωτερική όψη των εξωτερικών τοίχων, καθώς και των λοιπών βοηθητικών χώρων.

Γενική Παρατήρηση Τυχόν διαφορές μεταξύ του αθροίσματος των επιμέρους ποσών και των ποσών που αναγράφονται ως σύνολα οφείλονται στη στρογγυλοποίηση.

Παραπομπές Περισσότερες πληροφορίες (πίνακες, ερωτηματολόγια, μεθοδολογία) σχετικά με την Έρευνα Οικοδομικής Δραστηριότητας υπάρχουν στην ιστοσελίδα της Γ.Γ. ΕΣΥΕ (www.statistics.gr) στο σύνδεσμο «Στατιστικά Θέματα > Οικοδόμηση-Κατασκευές> Οικοδόμηση>Οικοδομική Δραστηριότητα».