



ΕΛΛΗΝΙΚΗ ΔΗΜΟΚΡΑΤΙΑ

ΥΠΟΥΡΓΕΙΟ ΟΙΚΟΝΟΜΙΑΣ &amp; ΟΙΚΟΝΟΜΙΚΩΝ

ΓΕΝΙΚΗ ΓΡΑΜΜΑΤΕΙΑ  
ΕΘΝΙΚΗΣ ΣΤΑΤΙΣΤΙΚΗΣ ΥΠΗΡΕΣΙΑΣ  
ΤΗΣ ΕΛΛΑΔΟΣ

Πειραιάς, 9/10/2009

## ΔΕΛΤΙΟ ΤΥΠΟΥ

## ΟΙΚΟΔΟΜΙΚΗ ΔΡΑΣΤΗΡΙΟΤΗΤΑ

ΙΟΥΛΙΟΣ 2009

Η Γενική Γραμματεία Εθνικής Στατιστικής Υπηρεσίας της Ελλάδος ανακοινώνει προσωρινά στοιχεία σχετικά με την Οικοδομική Δραστηριότητα, με βάση τις οικοδομικές άδειες που εκδόθηκαν από τις Πολεοδομίες της Χώρας κατά το μήνα Ιούλιο 2009.

**ΜΕΙΩΣΗ ΤΗΣ ΣΥΝΟΛΙΚΗΣ ΟΙΚΟΔΟΜΙΚΗΣ ΔΡΑΣΤΗΡΙΟΤΗΤΑΣ (ΙΔΙΩΤΙΚΗΣ-ΔΗΜΟΣΙΑΣ)  
ΚΑΤΑ ΤΗΝ ΠΕΡΙΟΔΟ ΙΑΝΟΥΑΡΙΟΥ - ΙΟΥΛΙΟΥ 2009, ΣΕ ΣΥΓΚΡΙΣΗ ΜΕ ΤΗΝ ΑΝΤΙΣΤΟΙΧΗ ΠΕΡΥΣΙΝΗ ΠΕΡΙΟΔΟ**

Κατά την περίοδο Ιανουαρίου - Ιουλίου 2009, το μέγεθος της συνολικής Οικοδομικής Δραστηριότητας (Ιδιωτικής-Δημόσιας), στο σύνολο της Χώρας, μετρούμενο με βάση τις εκδοθείσες οικοδομικές άδειες, ανήλθε σε 34.101 οικοδομικές άδειες, που αντιστοιχούν σε 7.857,1 χιλιάδες m<sup>2</sup> επιφάνειας και 29.873,4 χιλιάδες m<sup>3</sup> όγκου, έναντι 40.512 οικοδομικών αδειών που εκδόθηκαν κατά την αντίστοιχη περίοδο του 2008 και αντιστοιχούσαν σε 10.572,7 χιλιάδες m<sup>2</sup> επιφάνειας και 40.717,7 χιλιάδες m<sup>3</sup> όγκου. Παρατηρήθηκε, δηλαδή, μείωση κατά 15,8% στον αριθμό των οικοδομικών αδειών, κατά 25,7% στην επιφάνεια και κατά 26,6% στον όγκο. Το ποσοστό συμμετοχής της Δημόσιας Οικοδομικής Δραστηριότητας στο συνολικό οικοδομικό όγκο, για την ανωτέρω περίοδο του 2009, είναι 4,5% (Πίνακας 1).

**Πίνακας 1. Συνολική Οικοδομική Δραστηριότητα (Ιδιωτική-Δημόσια), κατά Περιφέρεια, για την περίοδο Ιανουαρίου - Ιουλίου των ετών 2008 και 2009**

Περιφέρεια	Αριθμός αδειών			Επιφάνεια (σε χιλ. m <sup>2</sup> )			Όγκος (σε χιλ. m <sup>3</sup> )		
	Ιανουάριος - Ιούλιος 2008	Ιανουάριος - Ιούλιος 2009	Μεταβολή (%)	Ιανουάριος - Ιούλιος 2008	Ιανουάριος - Ιούλιος 2009	Μεταβολή (%)	Ιανουάριος - Ιούλιος 2008	Ιανουάριος - Ιούλιος 2009	Μεταβολή (%)
Αν.Μακεδονία & Θράκη	1.869	1.706	-8,7	484,7	376,3	-22,4	1.946,8	1.401,0	-28,0
Κεντρική Μακεδονία	5.297	4.422	-16,5	1.771,9	1.201,2	-32,2	7.969,2	5.160,7	-35,2
Δυτική Μακεδονία	668	626	-6,3	213,2	164,0	-23,1	866,9	636,5	-26,6
Θεσσαλία	2.403	2.051	-14,6	711,8	531,2	-25,4	2.713,2	2.031,6	-25,1
Ήπειρος	1.396	1.182	-15,3	374,2	315,6	-15,7	1.355,9	1.180,2	-13,0
Ιόνια Νησιά	1.567	1.206	-23,0	308,0	215,1	-30,2	1.059,0	743,5	-29,8
Δυτική Ελλάδα	2.740	2.583	-5,7	646,3	560,2	-13,3	2.432,1	2.093,4	-13,9
Στερεά Ελλάδα	2.956	2.668	-9,7	777,5	685,3	-11,9	3.476,8	3.054,3	-12,2
Πελοπόννησος	3.370	2.828	-16,1	917,8	648,5	-29,3	3.207,3	2.240,8	-30,1
Αττική	12.098	9.862	-18,5	2.735,7	2.058,4	-24,8	9.848,3	7.617,1	-22,7
Βόρειο Αιγαίο	1.153	989	-14,2	189,1	117,5	-37,8	698,6	392,9	-43,8
Νότιο Αιγαίο	2.293	1.797	-21,6	529,9	330,9	-37,5	1.808,8	1.070,3	-40,8
Κρήτη	2.702	2.181	-19,3	912,6	652,7	-28,5	3.334,8	2.251,2	-32,5
<b>Σύνολο Χώρας</b>	<b>40.512</b>	<b>34.101</b>	<b>-15,8</b>	<b>10.572,7</b>	<b>7.857,1</b>	<b>-25,7</b>	<b>40.717,7</b>	<b>29.873,4</b>	<b>-26,6</b>

Το μέγεθος της συνολικής Οικοδομικής Δραστηριότητας (Ιδιωτικής-Δημόσιας) κατά το μήνα Ιούλιο 2009 (Πίνακας 2), στο σύνολο της Χώρας, ανήλθε σε 6.519 οικοδομικές άδειες, που αντιστοιχούν σε 1.500,7 χιλιάδες m<sup>2</sup> επιφάνειας και 5.563,5 χιλιάδες m<sup>3</sup> όγκου, έναντι 7.846 οικοδομικών αδειών που εκδόθηκαν κατά τον αντίστοιχο μήνα του 2008 και αντιστοιχούσαν σε 2.005,6 χιλιάδες m<sup>2</sup> επιφάνειας και 7.651,4 χιλιάδες m<sup>3</sup> όγκου. Παρατηρήθηκε, δηλαδή, μείωση κατά 16,9 % στον αριθμό των οικοδομικών αδειών, κατά 25,2% στην επιφάνεια και κατά 27,3% στον όγκο.

Το μέγεθος της Δημόσιας Οικοδομικής Δραστηριότητας κατά το μήνα Ιούλιο 2009, στο σύνολο της Χώρας, ανήλθε σε 69 οικοδομικές άδειες, που αντιστοιχούν σε 83,1 χιλιάδες m<sup>2</sup> επιφάνειας και 485,2 χιλιάδες m<sup>3</sup> όγκου, έναντι 50 οικοδομικών αδειών που εκδόθηκαν κατά τον αντίστοιχο μήνα του 2008 και αντιστοιχούσαν σε 45,5 χιλιάδες m<sup>2</sup> επιφάνειας και 205,2 χιλιάδες m<sup>3</sup> όγκου. Το ποσοστό συμμετοχής της Δημόσιας Οικοδομικής Δραστηριότητας στο συνολικό οικοδομικό όγκο, για το μήνα Ιούλιο 2009, είναι 8,7%.

**Πίνακας 2. Συνολική Οικοδομική Δραστηριότητα (Ιδιωτική-Δημόσια), κατά Περιφέρεια, για το μήνα Ιούλιο των ετών 2008 και 2009**

Περιφέρεια	Αριθμός αδειών			Επιφάνεια (σε χιλ. m <sup>2</sup> )			Όγκος (σε χιλ. m <sup>3</sup> )		
	Ιούλιος		Μεταβολή (%)	Ιούλιος		Μεταβολή (%)	Ιούλιος		Μεταβολή (%)
	2008	2009		2008	2009		2008	2009	
Αν.Μακεδονία & Θράκη	345	290	-15,9	83,7	62,0	-26,0	325,3	228,1	-29,9
Κεντρική Μακεδονία	935	779	-16,7	298,2	206,3	-30,8	1.384,6	776,2	-43,9
Δυτική Μακεδονία	128	119	-7,0	40,2	38,1	-5,1	175,9	184,0	4,6
Θεσσαλία	470	337	-28,3	130,7	81,9	-37,3	466,5	287,5	-38,4
Ήπειρος	229	191	-16,6	63,2	52,1	-17,6	255,9	189,3	-26,0
Ιόνια Νησιά	299	251	-16,1	50,5	47,2	-6,4	176,4	168,2	-4,7
Δυτική Ελλάδα	467	525	12,4	118,7	101,0	-14,9	470,4	379,5	-19,3
Στερεά Ελλάδα	605	510	-15,7	146,2	145,8	-0,2	605,5	716,9	18,4
Πελοπόννησος	713	530	-25,7	176,8	106,6	-39,7	614,0	375,5	-38,9
Αττική	2.574	2.146	-16,6	639,2	469,2	-26,6	2.257,4	1.652,0	-26,8
Βόρειο Αιγαίο	188	182	-3,2	32,3	18,4	-43,0	125,1	60,6	-51,6
Νότιο Αιγαίο	422	331	-21,6	82,6	65,8	-20,3	278,0	214,0	-23,0
Κρήτη	471	328	-30,4	143,6	106,4	-25,9	516,2	331,7	-35,7
<b>Σύνολο Χώρας</b>	<b>7.846</b>	<b>6.519</b>	<b>-16,9</b>	<b>2.005,6</b>	<b>1.500,7</b>	<b>-25,2</b>	<b>7.651,4</b>	<b>5.563,5</b>	<b>-27,3</b>

**ΜΕΙΩΣΗ ΤΗΣ ΙΔΙΩΤΙΚΗΣ ΟΙΚΟΔΟΜΙΚΗΣ ΔΡΑΣΤΗΡΙΟΤΗΤΑΣ ΚΑΤΑ ΤΗΝ ΠΕΡΙΟΔΟ ΙΑΝΟΥΑΡΙΟΥ - ΙΟΥΛΙΟΥ 2009, ΣΕ ΣΥΓΚΡΙΣΗ ΜΕ ΤΗΝ ΑΝΤΙΣΤΟΙΧΗ ΠΕΡΥΣΙΝΗ ΠΕΡΙΟΔΟ**

Κατά τη χρονική περίοδο Ιανουαρίου-Ιουλίου 2009, η Ιδιωτική Οικοδομική Δραστηριότητα εμφανίζει, στο σύνολο της Χώρας, μείωση κατά 16,1% στον αριθμό των εκδοθεισών οικοδομικών αδειών, κατά 27,3% στην επιφάνεια και κατά 28,7% στον όγκο, σε σύγκριση με την αντίστοιχη περίοδο του έτους 2008 (Πίνακας 3).

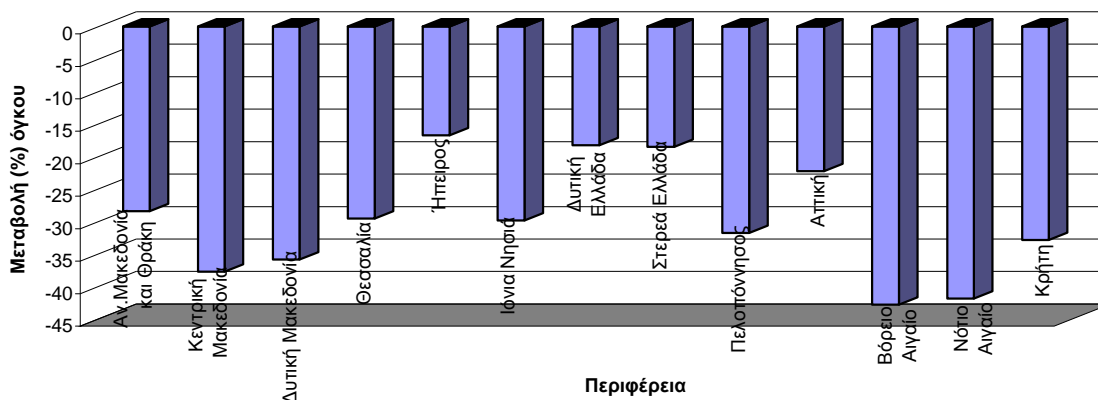
Ο οικοδομικός όγκος στην Περιφέρεια Αττικής, κατά την περίοδο Ιανουαρίου-Ιουλίου 2009, ανήλθε σε 7.591,9 χιλιάδες m<sup>3</sup>, έναντι 9.769,3 χιλιάδων m<sup>3</sup>, κατά την αντίστοιχη περίοδο του 2008 (μείωση κατά 22,3%).

Ο οικοδομικός όγκος στην υπόλοιπη Χώρα, κατά την περίοδο Ιανουαρίου-Ιουλίου 2009, ανήλθε σε 20.945,5 χιλιάδες m<sup>3</sup>, έναντι 30.243,1 χιλιάδων m<sup>3</sup>, κατά την αντίστοιχη περίοδο του 2008 (μείωση κατά 30,7%).

Πίνακας 3. Ιδιωτική Οικοδομική Δραστηριότητα, κατά Περιφέρεια, για την περίοδο Ιανουαρίου - Ιουλίου των ετών 2008 και 2009

Περιφέρεια	Αριθμός αδειών			Επιφάνεια (σε χιλ. m <sup>2</sup> )			Όγκος (σε χιλ. m <sup>3</sup> )		
	Ιανουάριος - Ιούλιος		Μεταβολή (%)	Ιανουάριος - Ιούλιος		Μεταβολή (%)	Ιανουάριος - Ιούλιος		Μεταβολή (%)
	2008	2009		2008	2009		2008	2009	
Αν.Μακεδονία & Θράκη	1.832	1.670	-8,8	464,2	355,9	-23,3	1.837,7	1.315,1	-28,4
Κεντρική Μακεδονία	5.226	4.333	-17,1	1.734,2	1.136,3	-34,5	7.825,6	4.872,0	-37,7
Δυτική Μακεδονία	657	605	-7,9	209,4	145,6	-30,5	835,2	535,6	-35,9
Θεσσαλία	2.356	2.022	-14,2	703,5	496,2	-29,5	2.677,5	1.885,2	-29,6
Ήπειρος	1.387	1.161	-16,3	366,6	297,3	-18,9	1.329,1	1.106,6	-16,7
Ιόνια Νησιά	1.561	1.197	-23,3	306,2	212,5	-30,6	1.049,0	735,4	-29,9
Δυτική Ελλάδα	2.731	2.567	-6,0	634,4	524,1	-17,4	2.373,9	1.939,7	-18,3
Στερεά Ελλάδα	2.941	2.634	-10,4	757,8	636,8	-16,0	3.367,6	2.742,8	-18,6
Πελοπόννησος	3.350	2.796	-16,5	912,4	633,2	-30,6	3.187,3	2.174,0	-31,8
Αττική	12.072	9.846	-18,4	2.716,7	2.054,5	-24,4	9.769,3	7.591,9	-22,3
Βόρειο Αιγαίο	1.149	979	-14,8	180,0	113,2	-37,1	660,0	377,4	-42,8
Νότιο Αιγαίο	2.286	1.790	-21,7	525,0	323,9	-38,3	1.790,4	1.040,4	-41,9
Κρήτη	2.693	2.168	-19,5	905,6	645,6	-28,7	3.309,8	2.221,4	-32,9
<b>Σύνολο Χώρας</b>	<b>40.241</b>	<b>33.768</b>	<b>-16,1</b>	<b>10.416,1</b>	<b>7.575,1</b>	<b>-27,3</b>	<b>40.012,4</b>	<b>28.537,4</b>	<b>-28,7</b>

Γράφημα 1.Ιδιωτική Οικοδομική Δραστηριότητα  
Μεταβολή (%) του οικοδομικού όγκου, κατά Περιφέρεια, για την περίοδο Ιανουαρίου - Ιουλίου, μεταξύ των ετών 2008 και 2009

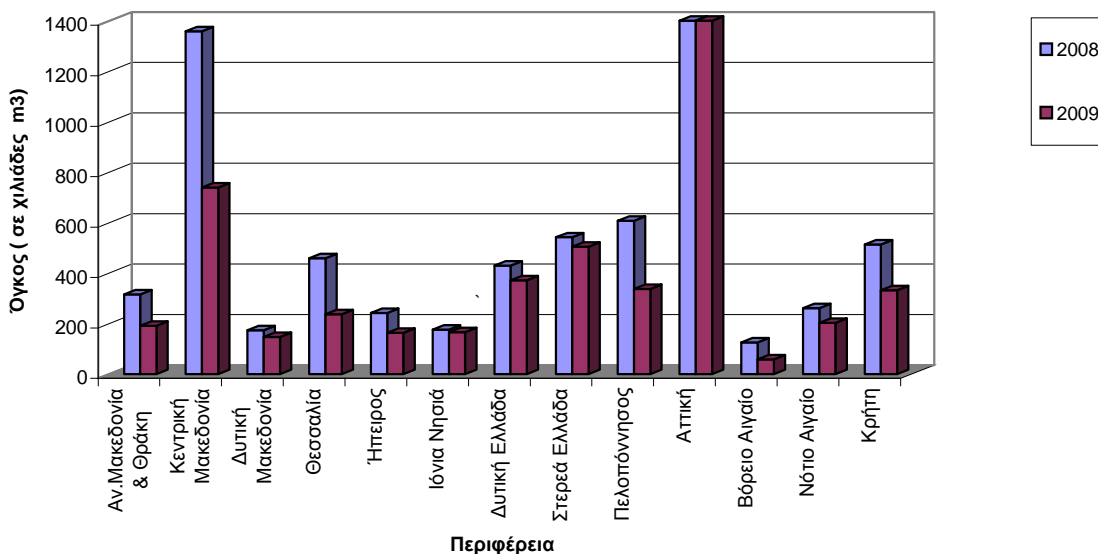


Κατά το μήνα Ιούλιο 2009, το μέγεθος της Ιδιωτικής Οικοδομικής Δραστηριότητας, στο σύνολο της Χώρας, ανήλθε σε 6.450 οικοδομικές άδειες, που αντιστοιχούν σε 1.417,6 χιλιάδες m<sup>2</sup> επιφάνειας και 5.078,3 χιλιάδες m<sup>3</sup> όγκου, έναντι 7.796 οικοδομικών αδειών που εκδόθηκαν την αντίστοιχη περίοδο του 2008 και αντιστοιχούσαν σε 1.960,1 χιλιάδες m<sup>2</sup> επιφάνειας και 7.446,2 χιλιάδες m<sup>3</sup> όγκου. Παρατηρήθηκε, δηλαδή, μείωση κατά 17,3% στον αριθμό των οικοδομικών αδειών, κατά 27,7% στην επιφάνεια και κατά 31,8% στον όγκο (Πίνακας 4).

Πίνακας 4. Ιδιωτική Οικοδομική Δραστηριότητα, κατά Περιφέρεια, για το μήνα Ιούλιο των ετών 2008 και 2009

Περιφέρεια	Αριθμός αδειών			Επιφάνεια (σε χιλ. m <sup>2</sup> )			Όγκος (σε χιλ. m <sup>3</sup> )		
	Ιούλιος		Μεταβολή (%)	Ιούλιος		Μεταβολή (%)	Ιούλιος		Μεταβολή (%)
	2008	2009		2008	2009		2008	2009	
Αν.Μακεδονία & Θράκη	339	278	-18,0	80,3	51,4	-35,9	315,2	190,5	-39,5
Κεντρική Μακεδονία	919	769	-16,3	292,1	197,1	-32,5	1.359,2	739,0	-45,6
Δυτική Μακεδονία	127	114	-10,2	39,4	32,4	-17,8	173,1	146,9	-15,2
Θεσσαλία	464	332	-28,4	128,8	69,4	-46,1	459,1	236,9	-48,4
Ήπειρος	225	185	-17,8	58,8	46,7	-20,6	241,9	163,3	-32,5
Ιόνια Νησιά	298	247	-17,1	50,5	46,1	-8,6	176,4	166,0	-5,9
Δυτική Ελλάδα	466	523	12,2	110,1	99,9	-9,2	429,1	370,9	-13,6
Στερεά Ελλάδα	604	504	-16,6	137,1	121,4	-11,5	542,0	504,8	-6,9
Πελοπόννησος	708	520	-26,6	175,0	98,7	-43,6	607,8	337,2	-44,5
Αττική	2.570	2.140	-16,7	635,1	466,1	-26,6	2.242,1	1.629,7	-27,3
Βόρειο Αιγαίο	188	181	-3,7	32,3	17,7	-45,4	125,1	58,3	-53,4
Νότιο Αιγαίο	419	330	-21,2	78,2	64,2	-17,9	261,3	203,1	-22,3
Κρήτη	469	327	-30,3	142,5	106,4	-25,3	514,0	331,7	-35,5
<b>Σύνολο Χώρας</b>	<b>7.796</b>	<b>6.450</b>	<b>-17,3</b>	<b>1.960,1</b>	<b>1.417,6</b>	<b>-27,7</b>	<b>7.446,2</b>	<b>5.078,3</b>	<b>-31,8</b>

Γράφημα 2.Ιδιωτική Οικοδομική Δραστηριότητα, κατά Περιφέρεια, για το μήνα Ιούλιο των ετών 2008 και 2009



Αρμόδιος : Παπανάγνου Ιωάννα  
 Τηλ: 210 4852045  
 Fax: 210 4852456  
 e-mail: papanag@statistics.gr