



ΕΛΛΗΝΙΚΗ ΔΗΜΟΚΡΑΤΙΑ

ΥΠΟΥΡΓΕΙΟ ΟΙΚΟΝΟΜΙΑΣ &amp; ΟΙΚΟΝΟΜΙΚΩΝ



ΓΕΝΙΚΗ ΓΡΑΜΜΑΤΕΙΑ  
ΕΘΝΙΚΗΣ ΣΤΑΤΙΣΤΙΚΗΣ ΥΠΗΡΕΣΙΑΣ  
ΤΗΣ ΕΛΛΑΔΟΣ

Πειραιάς, 9/7/2009

## ΔΕΛΤΙΟ ΤΥΠΟΥ

## ΟΙΚΟΔΟΜΙΚΗ ΔΡΑΣΤΗΡΙΟΤΗΤΑ

ΑΠΡΙΛΙΟΣ 2009

Η Γενική Γραμματεία Εθνικής Στατιστικής Υπηρεσίας της Ελλάδος ανακοινώνει προσωρινά στοιχεία σχετικά με την Οικοδομική Δραστηριότητα, με βάση τις οικοδομικές άδειες που εκδόθηκαν από τις Πολεοδομίες της Χώρας κατά το μήνα Απρίλιο 2009.

**ΜΕΙΩΣΗ ΤΗΣ ΣΥΝΟΛΙΚΗΣ ΟΙΚΟΔΟΜΙΚΗΣ ΔΡΑΣΤΗΡΙΟΤΗΤΑΣ (ΙΔΙΩΤΙΚΗΣ-ΔΗΜΟΣΙΑΣ)  
ΚΑΤΑ ΤΗΝ ΠΕΡΙΟΔΟ ΙΑΝΟΥΑΡΙΟΥ - ΑΠΡΙΛΙΟΥ 2009, ΣΕ ΣΥΓΚΡΙΣΗ ΜΕ ΤΗΝ ΑΝΤΙΣΤΟΙΧΗ ΠΕΡΥΣΙΝΗ ΠΕΡΙΟΔΟ**

Κατά την περίοδο Ιανουαρίου - Απριλίου 2009, το μέγεθος της συνολικής Οικοδομικής Δραστηριότητας (Ιδιωτικής-Δημόσιας), στο σύνολο της Χώρας, μετρούμενο με βάση τις εκδοθείσες οικοδομικές άδειες, ανήλθε σε 17.495 οικοδομικές άδειες, που αντιστοιχούν σε 4.224,1 χιλιάδες  $m^2$  επιφάνειας και 16.375,9 χιλιάδες  $m^3$  όγκου, έναντι 20.229 οικοδομικών αδειών που εκδόθηκαν κατά την αντίστοιχη περίοδο του 2008 και αντιστοιχούσαν σε 5.435,6 χιλιάδες  $m^2$  επιφάνειας και 21.207,2 χιλιάδες  $m^3$  όγκου. Παρατηρήθηκε, δηλαδή, μείωση κατά 13,5% στον αριθμό των οικοδομικών αδειών, κατά 22,3% στην επιφάνεια και κατά 22,8% στον όγκο. Το ποσοστό συμμετοχής της Δημόσιας Οικοδομικής Δραστηριότητας στο συνολικό οικοδομικό όγκο, για την ανωτέρω περίοδο του 2009, είναι 3,7% ( Πίνακας 1).

**Πίνακας 1. Συνολική Οικοδομική Δραστηριότητα (Ιδιωτική-Δημόσια), κατά Περιφέρεια, για την περίοδο Ιανουαρίου - Απριλίου των ετών 2008 και 2009**

Περιφέρεια	Αριθμός αδειών			Επιφάνεια (σε χιλ. $m^2$ )			Όγκος (σε χιλ. $m^3$ )		
	Ιανουάριος - Απρίλιος		Μεταβολή (%)	Ιανουάριος - Απρίλιος		Μεταβολή (%)	Ιανουάριος - Απρίλιος		Μεταβολή (%)
	2008	2009		2008	2009		2008	2009	
Αν.Μακεδονία & Θράκη	935	941	0,6	237,0	216,2	-8,8	925,3	805,9	-12,9
Κεντρική Μακεδονία	2.672	2.253	-15,7	966,5	627,6	-35,1	4.479,2	2.868,1	-36,0
Δυτική Μακεδονία	303	309	2,0	99,0	78,7	-20,5	389,0	274,2	-29,5
Θεσσαλία	1.121	1.098	-2,1	338,0	288,5	-14,7	1.292,4	1.076,9	-16,7
Ήπειρος	699	623	-10,9	197,2	158,9	-19,4	707,2	608,0	-14,0
Ιόνια Νησιά	796	574	-27,9	165,3	108,2	-34,5	571,0	363,6	-36,3
Δυτική Ελλάδα	1.389	1.296	-6,7	319,3	306,9	-3,9	1.175,6	1.192,4	1,4
Στερεά Ελλάδα	1.476	1.343	-9,0	407,1	357,3	-12,2	1.965,2	1.599,3	-18,6
Πελοπόννησος	1.662	1.425	-14,3	472,3	380,6	-19,4	1.659,0	1.295,9	-21,9
Αττική	5.900	5.030	-14,7	1.324,6	1.084,1	-18,2	4.817,6	4.186,6	-13,1
Βόρειο Αιγαίο	613	485	-20,9	109,9	57,7	-47,5	408,2	197,4	-51,6
Νότιο Αιγαίο	1.221	914	-25,1	307,3	173,2	-43,7	1.064,5	549,8	-48,4
Κρήτη	1.442	1.204	-16,5	491,9	386,3	-21,5	1.752,9	1.357,8	-22,5
<b>Σύνολο Χώρας</b>	<b>20.229</b>	<b>17.495</b>	<b>-13,5</b>	<b>5.435,6</b>	<b>4.224,1</b>	<b>-22,3</b>	<b>21.207,2</b>	<b>16.375,9</b>	<b>-22,8</b>

Το μέγεθος της συνολικής Οικοδομικής Δραστηριότητας (Ιδιωτικής-Δημόσιας) κατά το μήνα Απρίλιο 2009 (Πίνακας 2), στο σύνολο της Χώρας, ανήλθε σε 4.433 οικοδομικές άδειες, που αντιστοιχούν σε 1.114,7 χιλιάδες m<sup>2</sup> επιφάνειας και 4216,8 χιλιάδες m<sup>3</sup> όγκου, έναντι 6.013 οικοδομικών αδειών που εκδόθηκαν κατά τον αντίστοιχο μήνα του 2008 και αντιστοιχούσαν σε 1.674,7 χιλιάδες m<sup>2</sup> επιφάνειας και 6.911,3 χιλιάδες m<sup>3</sup> όγκου. Παρατηρήθηκε, δηλαδή, μείωση κατά 26,3% στον αριθμό των οικοδομικών αδειών, κατά 33,4% στην επιφάνεια και κατά 39,0 % στον όγκο.

Το μέγεθος της Δημόσιας Οικοδομικής Δραστηριότητας κατά το μήνα Απρίλιο 2009, στο σύνολο της Χώρας, ανήλθε σε 49 οικοδομικές άδειες, που αντιστοιχούν σε 48,3 χιλιάδες m<sup>2</sup> επιφάνειας και 206,7 χιλιάδες m<sup>3</sup> όγκου, έναντι 32 οικοδομικών αδειών που εκδόθηκαν κατά τον αντίστοιχο μήνα του 2008 και αντιστοιχούσαν σε 27,3 χιλιάδες m<sup>2</sup> επιφάνειας και 133,4 χιλιάδες m<sup>3</sup> όγκου. Το ποσοστό συμμετοχής της Δημόσιας Οικοδομικής Δραστηριότητας στο συνολικό οικοδομικό όγκο, για το μήνα Απρίλιο 2009, είναι 4,9%.

**Πίνακας 2. Συνολική Οικοδομική Δραστηριότητα (Ιδιωτική-Δημόσια), κατά Περιφέρεια, για το μήνα Απρίλιο των ετών 2008 και 2009**

Περιφέρεια	Αριθμός αδειών			Επιφάνεια (σε χιλ. m <sup>2</sup> )			Όγκος (σε χιλ. m <sup>3</sup> )		
	Απρίλιος		Μεταβολή (%)	Απρίλιος		Μεταβολή (%)	Απρίλιος		Μεταβολή (%)
	2008	2009		2008	2009		2008	2009	
Αν.Μακεδονία & Θράκη	292	233	-20,2	82,4	53,7	-34,8	309,7	183,9	-40,6
Κεντρική Μακεδονία	793	557	-29,8	345,0	179,1	-48,1	1.836,3	751,7	-59,1
Δυτική Μακεδονία	96	89	-7,3	29,2	32,6	11,6	120,6	113,1	-6,2
Θεσσαλία	319	320	0,3	107,7	74,7	-30,7	413,9	286,6	-30,8
Ήπειρος	230	161	-30,0	58,7	39,5	-32,7	197,6	158,4	-19,8
Ιόνια Νησιά	213	147	-31,0	47,0	35,4	-24,7	163,0	114,3	-29,9
Δυτική Ελλάδα	437	338	-22,7	101,6	67,2	-33,8	417,0	250,3	-40,0
Στερεά Ελλάδα	496	353	-28,8	126,4	137,8	9,1	533,5	547,0	2,5
Πελοπόννησος	490	385	-21,4	112,2	92,9	-17,1	402,6	321,0	-20,3
Αττική	1777	1199	-32,5	410,3	241,4	-41,2	1.602,7	965,1	-39,8
Βόρειο Αιγαίο	156	113	-27,6	29,6	14,8	-49,8	98,1	50,4	-48,6
Νότιο Αιγαίο	370	231	-37,6	106,2	41,0	-61,4	382,1	110,0	-71,2
Κρήτη	344	307	-10,8	118,4	104,5	-11,8	434,3	365,1	-15,9
<b>Σύνολο Χώρας</b>	<b>6.013</b>	<b>4.433</b>	<b>-26,3</b>	<b>1.674,7</b>	<b>1.114,7</b>	<b>-33,4</b>	<b>6.911,3</b>	<b>4.216,8</b>	<b>-39,0</b>

**ΜΕΙΩΣΗ ΤΗΣ ΙΔΙΩΤΙΚΗΣ ΟΙΚΟΔΟΜΙΚΗΣ ΔΡΑΣΤΗΡΙΟΤΗΤΑΣ ΚΑΤΑ ΤΗΝ ΠΕΡΙΟΔΟ ΙΑΝΟΥΑΡΙΟΥ - ΑΠΡΙΛΙΟΥ 2009, ΣΕ ΣΥΓΚΡΙΣΗ ΜΕ ΤΗΝ ΑΝΤΙΣΤΟΙΧΗ ΠΕΡΥΣΙΝΗ ΠΕΡΙΟΔΟ**

Κατά τη χρονική περίοδο Ιανουαρίου-Απριλίου 2009, η Ιδιωτική Οικοδομική Δραστηριότητα εμφανίζει, στο σύνολο της Χώρας, μείωση κατά 13,7% στον αριθμό των εκδοθεισών οικοδομικών αδειών, κατά 23,8% στην επιφάνεια και κατά 24,3% στον όγκο, σε σύγκριση με την αντίστοιχη περίοδο του έτους 2008 (Πίνακας 3).

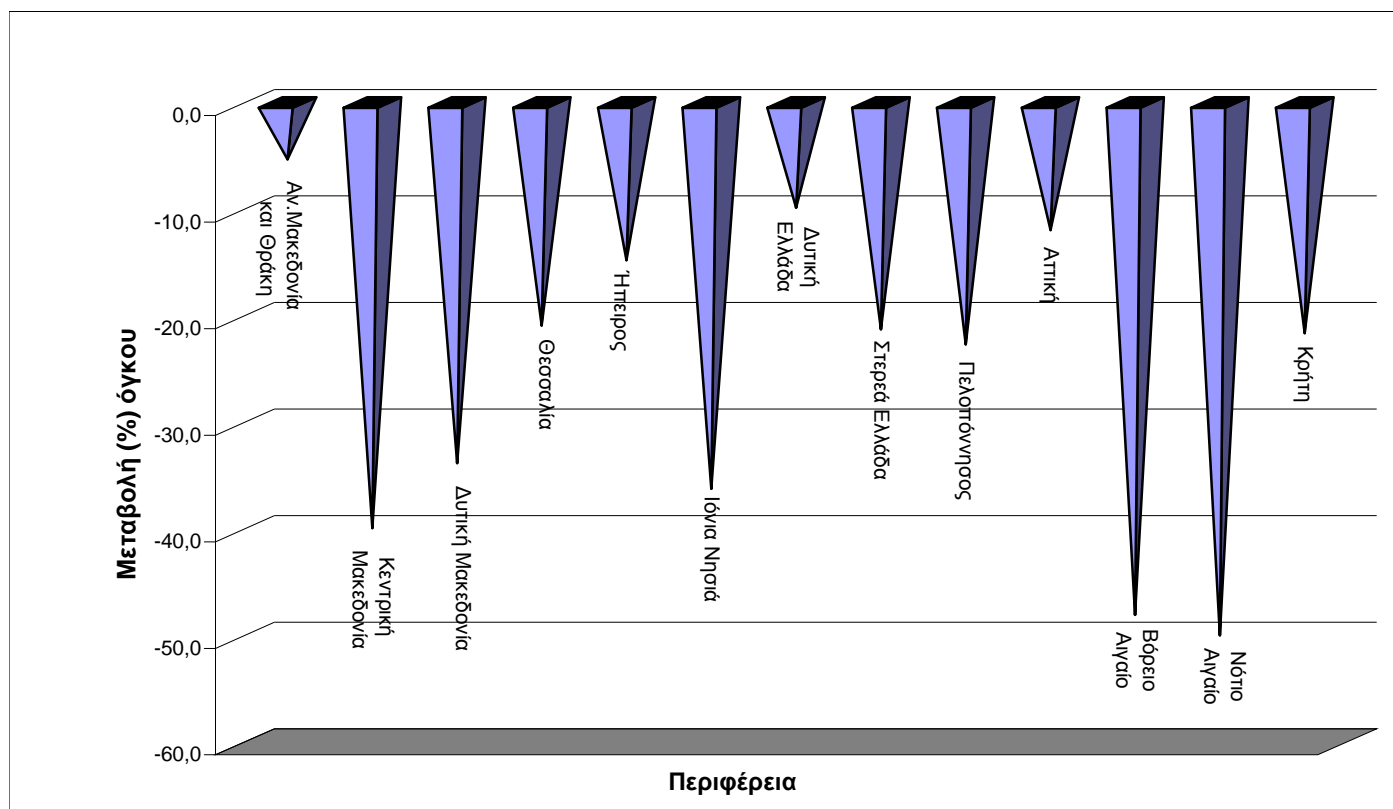
Ο οικοδομικός όγκος στην Περιφέρεια Αττικής, κατά την περίοδο Ιανουαρίου-Απριλίου 2009, ανήλθε σε 4.184,8 χιλιάδες m<sup>3</sup>, έναντι 4.753,8 χιλιάδων m<sup>3</sup>, κατά την αντίστοιχη περίοδο του 2008 (μείωση κατά 12,0 %).

Ο οικοδομικός όγκος στην υπόλοιπη Χώρα, κατά την περίοδο Ιανουαρίου-Απριλίου 2009, ανήλθε σε 11.589,4 χιλιάδες m<sup>3</sup>, έναντι 16.086,2 χιλιάδων m<sup>3</sup>, κατά την αντίστοιχη περίοδο του 2008 (μείωση κατά 28,0 %).

**Πίνακας 3. Ιδιωτική Οικοδομική Δραστηριότητα, κατά Περιφέρεια, για την περίοδο Ιανουαρίου - Απριλίου των ετών 2008 και 2009**

Περιφέρεια	Αριθμός αδειών			Επιφάνεια (σε χιλ. m <sup>2</sup> )			Όγκος (σε χιλ. m <sup>3</sup> )		
	Ιανουάριος - Απρίλιος		Μεταβολή (%)	Ιανουάριος - Απρίλιος		Μεταβολή (%)	Ιανουάριος - Απρίλιος		Μεταβολή (%)
	2008	2009		2008	2009		2008	2009	
Αν.Μακεδονία & Θράκη	913	933	2,2	221,5	212,6	-4,0	833,4	788,9	-5,3
Κεντρική Μακεδονία	2.642	2.199	-16,8	952,1	579,4	-39,1	4.425,3	2.657,7	-39,9
Δυτική Μακεδονία	299	297	-0,7	97,4	70,9	-27,2	367,3	242,9	-33,8
Θεσσαλία	1.085	1.083	-0,2	333,0	271,4	-18,5	1.270,3	1.004,6	-20,9
Ήπειρος	696	615	-11,6	194,4	155,3	-20,1	695,8	592,9	-14,8
Ιόνια Νησιά	793	571	-28,0	163,6	106,8	-34,7	561,3	357,8	-36,3
Δυτική Ελλάδα	1.384	1.289	-6,9	317,9	273,6	-13,9	1.170,0	1.054,7	-9,9
Στερεά Ελλάδα	1.470	1.329	-9,6	404,1	342,2	-15,3	1.953,3	1.537,7	-21,3
Πελοπόννησος	1.651	1.409	-14,7	468,8	374,6	-20,1	1.645,6	1.272,2	-22,7
Αττική	5.881	5.024	-14,6	1.309,7	1.083,7	-17,3	4.753,8	4.184,8	-12,0
Βόρειο Αιγαίο	610	477	-21,8	100,8	56,3	-44,2	369,6	191,8	-48,1
Νότιο Αιγαίο	1.218	910	-25,3	307,0	167,9	-45,3	1.063,2	531,4	-50,0
Κρήτη	1.436	1.201	-16,4	486,4	386,0	-20,6	1.731,2	1.356,7	-21,6
<b>Σύνολο Χώρας</b>	<b>20.078</b>	<b>17.337</b>	<b>-13,7</b>	<b>5.356,6</b>	<b>4.080,6</b>	<b>-23,8</b>	<b>20.840,1</b>	<b>15.774,3</b>	<b>-24,3</b>

**Γράφημα 1. Ιδιωτική Οικοδομική Δραστηριότητα**  
**Μεταβολή (%) του οικοδομικού όγκου, κατά Περιφέρεια, για την περίοδο Ιανουαρίου - Απριλίου, μεταξύ των ετών 2008 και 2009**

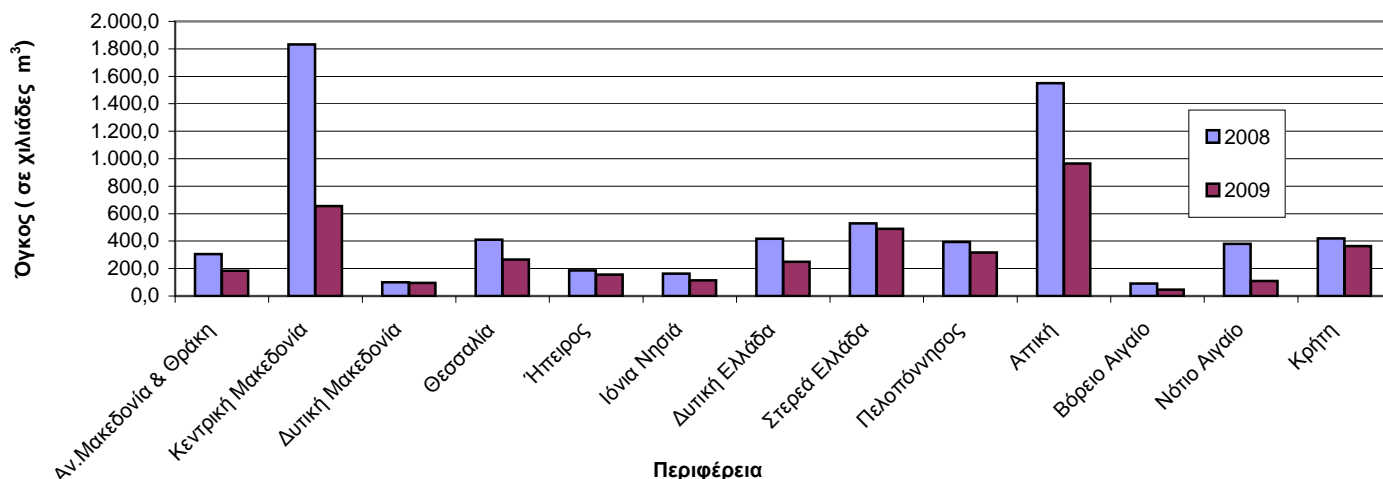


Κατά το μήνα Απρίλιο 2009, το μέγεθος της Ιδιωτικής Οικοδομικής Δραστηριότητας, στο σύνολο της Χώρας, ανήλθε σε 4.384 οικοδομικές άδειες, που αντιστοιχούν σε 1.066,4 χιλιάδες m<sup>2</sup> επιφάνειας και 4.010,1 χιλιάδες m<sup>3</sup> όγκου, έναντι 5.981 οικοδομικών αδειών που εκδόθηκαν την αντίστοιχη περίοδο του 2008 και αντιστοιχούσαν σε 1.647,4 χιλιάδες m<sup>2</sup> επιφάνειας και 6.777,9 χιλιάδες m<sup>3</sup> όγκου. Παρατηρήθηκε, δηλαδή, μείωση κατά 26,7% στον αριθμό των οικοδομικών αδειών, κατά 35,3% στην επιφάνεια και κατά 40,8% στον όγκο (Πίνακας 4).

**Πίνακας 4. Ιδιωτική Οικοδομική Δραστηριότητα, κατά Περιφέρεια, για το μήνα Απρίλιο των ετών 2008 και 2009**

Περιφέρεια	Αριθμός αδειών			Επιφάνεια (σε χιλ. m <sup>2</sup> )			Όγκος (σε χιλ. m <sup>3</sup> )		
	Απρίλιος		Μεταβολή (%)	Απρίλιος		Μεταβολή (%)	Απρίλιος		Μεταβολή (%)
	2008	2009		2008	2009		2008	2009	
Αν.Μακεδονία & Θράκη	288	231	-19,8	81,5	53,5	-34,3	306,0	183,2	-40,1
Κεντρική Μακεδονία	786	539	-31,4	344,3	154,5	-55,1	1.833,0	655,6	-64,2
Δυτική Μακεδονία	94	85	-9,6	28,1	28,3	0,8	100,0	94,4	-5,6
Θεσσαλία	318	319	0,3	106,9	72,5	-32,2	409,4	264,7	-35,3
Ήπειρος	228	159	-30,3	55,9	38,9	-30,5	186,2	156,5	-15,9
Ιόνια Νησιά	213	147	-31,0	47,0	35,4	-24,7	163,0	114,3	-29,9
Δυτική Ελλάδα	437	337	-22,9	101,6	67,0	-34,0	417,0	249,5	-40,2
Στερεά Ελλάδα	493	341	-30,8	125,5	124,0	-1,2	529,0	489,3	-7,5
Πελοπόννησος	486	381	-21,6	110,0	91,8	-16,6	394,5	316,8	-19,7
Αττική	1.772	1.197	-32,4	398,2	241,4	-39,4	1.549,3	965,1	-37,7
Βόρειο Αιγαίο	155	112	-27,7	27,7	13,9	-49,9	90,0	46,6	-48,2
Νότιο Αιγαίο	369	231	-37,4	105,8	41,0	-61,3	380,8	110,0	-71,1
Κρήτη	342	305	-10,8	114,7	104,2	-9,2	419,7	364,0	-13,3
<b>Σύνολο Χώρας</b>	<b>5.981</b>	<b>4.384</b>	<b>-26,7</b>	<b>1.647,4</b>	<b>1.066,4</b>	<b>-35,3</b>	<b>6.777,9</b>	<b>4.010,1</b>	<b>-40,8</b>

**Γράφημα 2. Ιδιωτική Οικοδομική Δραστηριότητα, κατά Περιφέρεια, για το μήνα Απρίλιο των ετών 2008 και 2009**



Αρμόδιος : Παπανάγνου Ιωάννα  
 Τηλ: 210 4852045  
 Fax: 210 4852456  
 e-mail: papanag@statistics.gr