



ΕΛΛΗΝΙΚΗ ΔΗΜΟΚΡΑΤΙΑ

ΥΠΟΥΡΓΕΙΟ ΟΙΚΟΝΟΜΙΑΣ & ΟΙΚΟΝΟΜΙΚΩΝ



ΓΕΝΙΚΗ ΓΡΑΜΜΑΤΕΙΑ
ΕΘΝΙΚΗΣ ΣΤΑΤΙΣΤΙΚΗΣ ΥΠΗΡΕΣΙΑΣ
ΤΗΣ ΕΛΛΑΔΟΣ

Πειραιάς, 11/6/2009

ΔΕΛΤΙΟ ΤΥΠΟΥ

ΟΙΚΟΔΟΜΙΚΗ ΔΡΑΣΤΗΡΙΟΤΗΤΑ

ΜΑΡΤΙΟΣ 2009

Η Γενική Γραμματεία Εθνικής Στατιστικής Υπηρεσίας της Ελλάδος ανακοινώνει προσωρινά στοιχεία σχετικά με την Οικοδομική Δραστηριότητα, με βάση τις οικοδομικές άδειες που εκδόθηκαν από τις Πολεοδομίες της Χώρας κατά το μήνα Μάρτιο 2009.

**ΜΕΙΩΣΗ ΤΗΣ ΣΥΝΟΛΙΚΗΣ ΟΙΚΟΔΟΜΙΚΗΣ ΔΡΑΣΤΗΡΙΟΤΗΤΑΣ (ΙΔΙΩΤΙΚΗΣ-ΔΗΜΟΣΙΑΣ)
ΚΑΤΑ ΤΗΝ ΠΕΡΙΟΔΟ ΙΑΝΟΥΑΡΙΟΥ - ΜΑΡΤΙΟΥ 2009, ΣΕ ΣΥΓΚΡΙΣΗ ΜΕ ΤΗΝ ΑΝΤΙΣΤΟΙΧΗ ΠΕΡΥΣΙΝΗ ΠΕΡΙΟΔΟ**

Κατά την περίοδο Ιανουαρίου - Μαρτίου 2009, το μέγεθος της συνολικής Οικοδομικής Δραστηριότητας (Ιδιωτικής-Δημόσιας), στο σύνολο της Χώρας, μετρούμενο με βάση τις εκδοθείσες οικοδομικές άδειες, ανήλθε σε 13.062 οικοδομικές άδειες, που αντιστοιχούν σε 3.109,5 χιλιάδες m² επιφάνειας και 12.159,1 χιλιάδες m³ όγκου, έναντι 14.216 οικοδομικών αδειών που εκδόθηκαν κατά την αντίστοιχη περίοδο του 2008 και αντιστοιχούσαν σε 3.760,9 χιλιάδες m² επιφάνειας και 14.295,9 χιλιάδες m³ όγκου. Παρατηρήθηκε, δηλαδή, μείωση κατά 8,1% στον αριθμό των οικοδομικών αδειών, κατά 17,3% στην επιφάνεια και κατά 14,9% στον όγκο. Το ποσοστό συμμετοχής της Δημόσιας Οικοδομικής Δραστηριότητας στο συνολικό οικοδομικό όγκο, για την ανωτέρω περίοδο του 2009, είναι 3,2%.

**Πίνακας 1. Συνολική Οικοδομική Δραστηριότητα (Ιδιωτική-Δημόσια), κατά Περιφέρεια,
για την περίοδο Ιανουαρίου - Μαρτίου των ετών 2008 και 2009**

Περιφέρεια	Αριθμός αδειών			Επιφάνεια (σε χιλ. m ²)			Όγκος (σε χιλ. m ³)			
	Ιανουάριος - Μάρτιος		Μεταβολή (%)	Ιανουάριος - Μάρτιος		Μεταβολή (%)	Ιανουάριος - Μάρτιος		Μεταβολή (%)	
	2008	2009		2008	2009		2008	2009		
Αν.Μακεδονία & Θράκη	643	708	10,1	154,6	162,5	5,1	615,5	622,0	1,0	
Κεντρική Μακεδονία	1.879	1.696	-9,7	621,5	448,5	-27,8	2.642,9	2.116,5	-19,9	
Δυτική Μακεδονία	207	220	6,3	69,8	46,1	-33,9	268,4	161,1	-40,0	
Θεσσαλία	802	778	-3,0	230,3	213,8	-7,2	878,5	790,3	-10,0	
Ήπειρος	469	462	-1,5	138,5	119,4	-13,8	509,6	449,7	-11,8	
Ιόνια Νησιά	583	427	-26,8	118,3	72,8	-38,5	408,0	249,3	-38,9	
Δυτική Ελλάδα	952	958	0,6	217,7	239,6	10,1	758,6	942,2	24,2	
Στερεά Ελλάδα	980	990	1,0	280,8	219,5	-21,8	1.431,8	1.052,4	-26,5	
Πελοπόννησος	1.172	1.040	-11,3	360,2	287,6	-20,1	1.256,5	974,9	-22,4	
Αττική	4.123	3.831	-7,1	914,3	842,7	-7,8	3.214,9	3.221,5	0,2	
Βόρειο Αιγαίο	457	372	-18,6	80,3	42,9	-46,6	310,1	147,0	-52,6	
Νότιο Αιγαίο	851	683	-19,7	201,2	132,2	-34,3	682,4	439,7	-35,6	
Κρήτη	1.098	897	-18,3	373,5	281,8	-24,5	1.318,6	992,7	-24,7	
Σύνολο Χώρας	14.216	13.062	-8,1	3.760,9	3.109,5	-17,3	14.295,9	12.159,1	-14,9	

Το μέγεθος της συνολικής Οικοδομικής Δραστηριότητας (Ιδιωτικής-Δημόσιας) κατά το μήνα Μάρτιο 2009, στο σύνολο της Χώρας, ανήλθε σε 4.719 οικοδομικές άδειες, που αντιστοιχούν σε 1.204,9 χιλιάδες m² επιφάνειας και 4.601,8 χιλιάδες m³ όγκου, έναντι 3.962 οικοδομικών αδειών που εκδόθηκαν κατά τον αντίστοιχο μήνα του 2008 και αντιστοιχούσαν σε 947,8 χιλιάδες m² επιφάνειας και 3.552,6 χιλιάδες m³ όγκου. Παρατηρήθηκε, δηλαδή, αύξηση κατά 19,1 % στον αριθμό των οικοδομικών αδειών, κατά 27,1% στην επιφάνεια και κατά 29,5% στον όγκο.

Το μέγεθος της Δημόσιας Οικοδομικής Δραστηριότητας κατά το μήνα Μάρτιο 2009, στο σύνολο της Χώρας, ανήλθε σε 33 οικοδομικές άδειες, που αντιστοιχούν σε 27,7 χιλιάδες m² επιφάνειας και 105,7 χιλιάδες m³ όγκου, έναντι 24 οικοδομικών αδειών που εκδόθηκαν κατά τον αντίστοιχο μήνα του 2008 και αντιστοιχούσαν σε 10,8 χιλιάδες m² επιφάνειας και 39,4 χιλιάδες m³ όγκου. Το ποσοστό συμμετοχής της Δημόσιας Οικοδομικής Δραστηριότητας στο συνολικό οικοδομικό όγκο, για το μήνα Μάρτιο 2009, είναι 2,3%.

Πίνακας 2. Συνολική Οικοδομική Δραστηριότητα (Ιδιωτική-Δημόσια), κατά Περιφέρεια, για το μήνα Μάρτιο των ετών 2008 και 2009

Περιφέρεια	Αριθμός αδειών			Επιφάνεια (σε χιλ. m ²)			Όγκος (σε χιλ. m ³)		
	Μάρτιος		Μεταβολή (%)	Μάρτιος		Μεταβολή (%)	Μάρτιος		Μεταβολή (%)
	2008	2009		2008	2009		2008	2009	
Αν.Μακεδονία & Θράκη	201	249	23,9	50,7	55,3	8,9	197,1	221,4	12,4
Κεντρική Μακεδονία	524	642	22,5	156,3	171,0	9,4	749,3	702,4	-6,3
Δυτική Μακεδονία	67	82	22,4	19,8	18,0	-9,0	60,9	59,7	-2,0
Θεσσαλία	202	314	55,4	57,9	93,6	61,6	209,8	360,4	71,8
Ήπειρος	143	190	32,9	43,2	43,9	1,6	147,3	174,4	18,4
Ιόνια Νησιά	187	160	-14,4	38,0	27,4	-27,9	125,9	92,6	-26,5
Δυτική Ελλάδα	255	332	30,2	57,4	64,8	12,9	192,5	239,1	24,2
Στερεά Ελλάδα	300	321	7,0	81,9	73,7	-10,0	361,5	303,8	-16,0
Πελοπόννησος	310	393	26,8	68,3	136,1	99,2	229,2	444,9	94,1
Αττική	1145	1386	21,0	224,9	355,7	58,2	753,7	1.438,5	90,9
Βόρειο Αιγαίο	109	128	17,4	19,4	18,0	-7,5	75,2	59,8	-20,6
Νότιο Αιγαίο	235	181	-23,0	51,0	38,6	-24,3	157,5	119,7	-24,0
Κρήτη	284	341	20,1	78,9	108,8	37,8	292,6	385,1	31,6
Σύνολο Χώρας	3.962	4.719	19,1	947,8	1.204,9	27,1	3.552,6	4.601,8	29,5

ΜΕΙΩΣΗ ΤΗΣ ΙΔΙΩΤΙΚΗΣ ΟΙΚΟΔΟΜΙΚΗΣ ΔΡΑΣΤΗΡΙΟΤΗΤΑΣ ΚΑΤΑ ΤΗΝ ΠΕΡΙΟΔΟ ΙΑΝΟΥΑΡΙΟΥ - ΜΑΡΤΙΟΥ 2009, ΣΕ ΣΥΓΚΡΙΣΗ ΜΕ ΤΗΝ ΑΝΤΙΣΤΟΙΧΗ ΠΕΡΥΣΙΝΗ ΠΕΡΙΟΔΟ

Κατά τη χρονική περίοδο Ιανουαρίου-Μαρτίου 2009, η Ιδιωτική Οικοδομική Δραστηριότητα εμφανίζει, στο σύνολο της Χώρας, μείωση κατά 8,1% στον αριθμό των εκδοθεισών οικοδομικών αδειών, κατά 18,7% στην επιφάνεια και κατά 16,3% στον όγκο, σε σύγκριση με την αντίστοιχη περίοδο του έτους 2008.

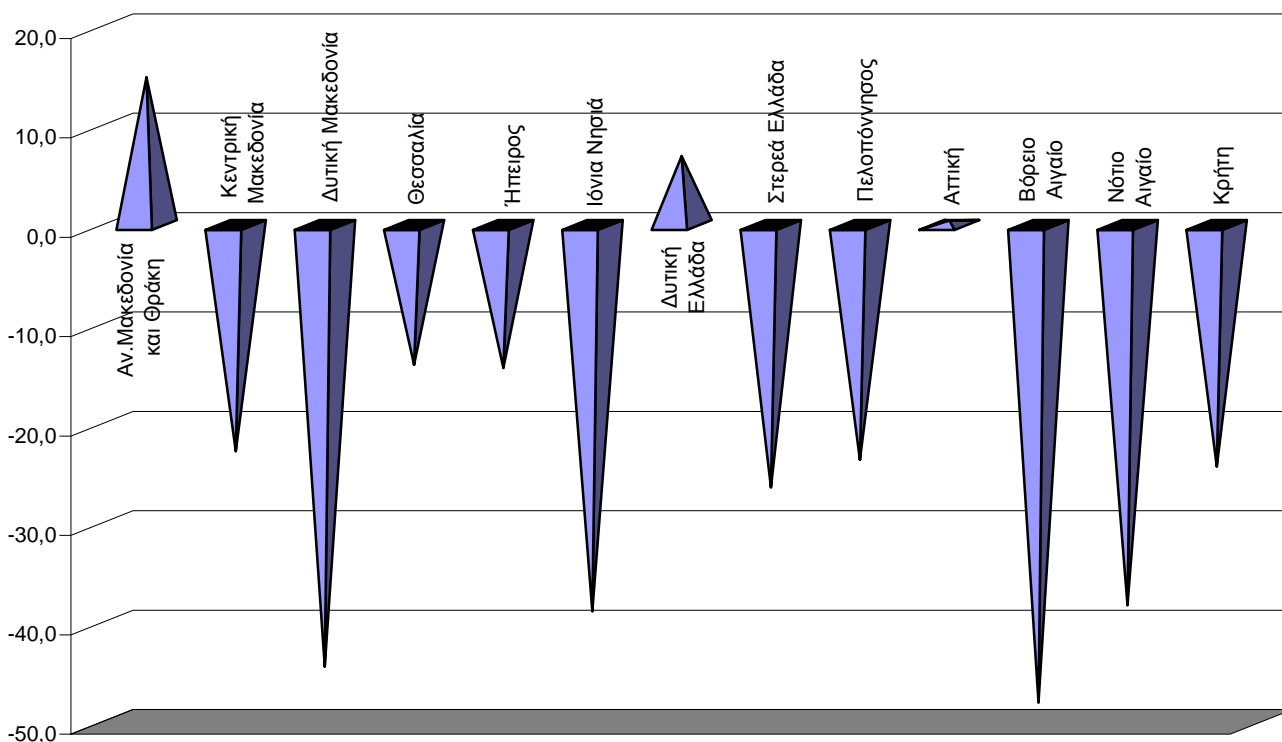
Ο οικοδομικός όγκος στην Περιφέρεια Αττικής, κατά την περίοδο Ιανουαρίου-Μαρτίου 2009, ανήλθε σε 3.219,7 χιλιάδες m³, έναντι 3.204,6 χιλιάδων m³, κατά την αντίστοιχη περίοδο του 2008 (αύξηση κατά 0,5%).

Ο οικοδομικός όγκος στην υπόλοιπη Χώρα, κατά την περίοδο Ιανουαρίου-Μαρτίου 2009, ανήλθε σε 8.544,4 χιλιάδες m³, έναντι 10.857,6 χιλιάδων m³, κατά την αντίστοιχη περίοδο του 2008 (μείωση κατά 21,3%).

**Πίνακας 3. Ιδιωτική Οικοδομική Δραστηριότητα, κατά Περιφέρεια, για την περίοδο
Ιανουαρίου - Μαρτίου των ετών 2008 και 2009**

Περιφέρεια	Αριθμός αδειών			Επιφάνεια (σε χιλ. m ²)			Όγκος (σε χιλ. m ³)		
	Ιανουάριος - Μάρτιος		Μεταβολή (%)	Ιανουάριος - Μάρτιος		Μεταβολή (%)	Ιανουάριος - Μάρτιος		Μεταβολή (%)
	2008	2009		2008	2009		2008	2009	
Αν.Μακεδονία & Θράκη	625	702	12,3	140,0	159,0	13,6	527,4	605,7	14,8
Κεντρική Μακεδονία	1.856	1.660	-10,6	607,8	424,9	-30,1	2.592,3	2.002,2	-22,8
Δυτική Μακεδονία	205	212	3,4	69,3	42,6	-38,6	267,3	148,5	-44,4
Θεσσαλία	767	764	-0,4	226,1	198,9	-12,0	860,9	739,9	-14,1
Ήπειρος	468	456	-2,6	138,5	116,4	-15,9	509,6	436,3	-14,4
Ιόνια Νησιά	580	424	-26,9	116,6	71,4	-38,7	398,3	243,5	-38,9
Δυτική Ελλάδα	947	952	0,5	216,3	206,6	-4,5	753,0	805,2	6,9
Στερεά Ελλάδα	977	988	1,1	278,5	218,3	-21,6	1.424,3	1.048,4	-26,4
Πελοπόννησος	1.165	1.028	-11,8	358,8	282,9	-21,2	1.251,0	955,4	-23,6
Αττική	4.109	3.827	-6,9	911,5	842,3	-7,6	3.204,6	3.219,7	0,5
Βόρειο Αιγαίο	455	365	-19,8	73,1	42,4	-42,0	279,5	145,2	-48,1
Νότιο Αιγαίο	849	679	-20,0	201,2	126,9	-36,9	682,4	421,4	-38,2
Κρήτη	1.094	896	-18,1	371,6	281,8	-24,2	1.311,5	992,7	-24,3
Σύνολο Χώρας	14.097	12.953	-8,1	3.709,2	3.014,3	-18,7	14.062,2	11.764,1	-16,3

**Ιδιωτική Οικοδομική Δραστηριότητα
Μεταβολή (%) του οικοδομικού όγκου, κατά Περιφέρεια, για την περίοδο Ιανουαρίου - Μαρτίου,
μεταξύ των ετών 2008 και 2009**

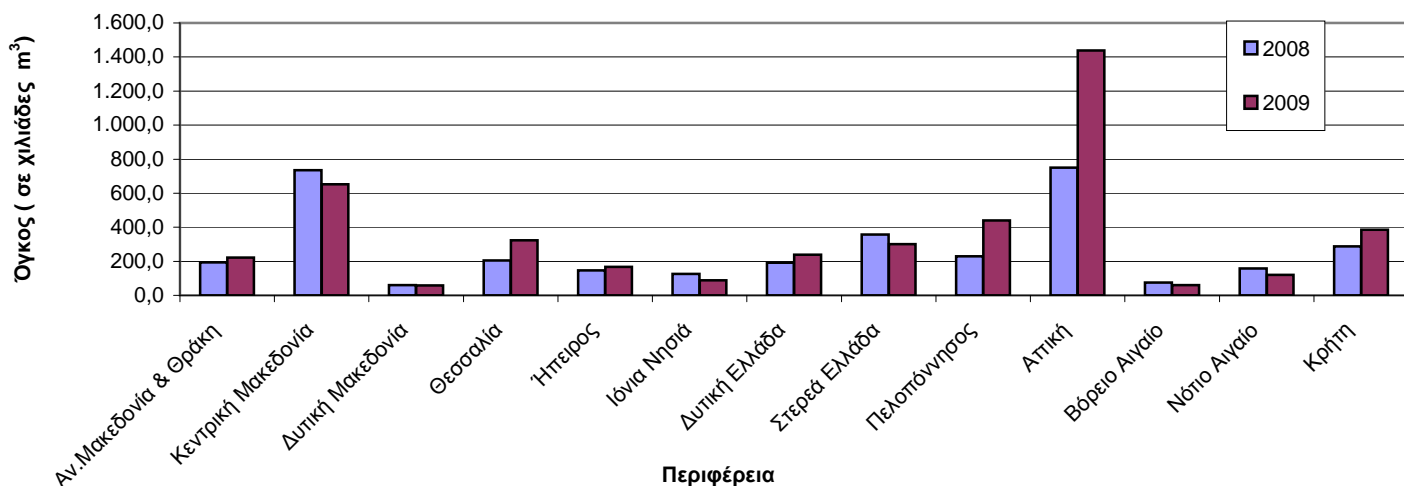


Κατά το μήνα Μάρτιο 2009, το μέγεθος της Ιδιωτικής Οικοδομικής Δραστηριότητας, στο σύνολο της Χώρας, ανήλθε σε 4.686 οικοδομικές άδειες, που αντιστοιχούν σε 1.177,2 χιλιάδες m² επιφάνειας και 4.496,2 χιλιάδες m³ όγκου, έναντι 3.938 οικοδομικών αδειών που εκδόθηκαν την αντίστοιχη περίοδο του 2008 και αντιστοιχούσαν σε 937,0 χιλιάδες m² επιφάνειας και 3.513,2 χιλιάδες m³ όγκου. Παρατηρήθηκε, δηλαδή, αύξηση κατά 19% στον αριθμό των οικοδομικών αδειών, κατά 25,6% στην επιφάνεια και κατά 28% στον όγκο.

Πίνακας 4. Ιδιωτική Οικοδομική Δραστηριότητα, κατά Περιφέρεια, για το μήνα Μάρτιο των ετών 2008 και 2009

Περιφέρεια	Αριθμός αδειών			Επιφάνεια (σε χιλ. m ²)			Όγκος (σε χιλ. m ³)		
	Μάρτιος		Μεταβολή (%)	Μάρτιος		Μεταβολή (%)	Μάρτιος		Μεταβολή (%)
	2008	2009		2008	2009		2008	2009	
Αν.Μακεδονία & Θράκη	195	248	27,2	50,1	55,3	10,3	192,8	221,4	14,9
Κεντρική Μακεδονία	520	631	21,3	152,2	160,1	5,2	735,7	652,9	-11,2
Δυτική Μακεδονία	66	78	18,2	19,8	17,5	-11,7	60,8	57,6	-5,2
Θεσσαλία	198	310	56,6	56,6	82,1	45,1	205,1	323,8	57,9
Ήπειρος	143	187	30,8	43,2	42,3	-2,1	147,3	167,7	13,8
Ιόνια Νησιά	187	159	-15,0	38,0	26,4	-30,5	125,9	89,2	-29,2
Δυτική Ελλάδα	254	330	29,9	57,0	64,8	13,7	190,8	239,1	25,3
Στερεά Ελλάδα	299	320	7,0	80,2	72,8	-9,3	356,6	300,7	-15,7
Πελοπόννησος	310	389	25,5	68,3	135,0	97,5	229,2	440,7	92,3
Αττική	1.142	1.385	21,3	223,9	355,7	58,9	749,3	1.438,5	92,0
Βόρειο Αιγαίο	109	128	17,4	19,4	18,0	-7,5	75,2	59,8	-20,6
Νότιο Αιγαίο	233	181	-22,3	51,0	38,6	-24,3	157,5	119,7	-24,0
Κρήτη	282	340	20,6	77,4	108,8	40,6	287,0	385,1	34,2
Σύνολο Χώρας	3.938	4.686	19,0	937,0	1.177,2	25,6	3.513,2	4.496,2	28,0

Ιδιωτική Οικοδομική Δραστηριότητα, κατά Περιφέρεια, για το μήνα Μάρτιο των ετών 2008 και 2009



Αρμόδιος : Παπανάγνου Ιωάννα
 Τηλ: 210 4852045
 Fax: 210 4852456
 e-mail: papanag@statistics.gr