



Δ Ε Λ Τ Ι Ο Τ Υ Π Ο Υ

ΟΙΚΟΔΟΜΙΚΗ ΔΡΑΣΤΗΡΙΟΤΗΤΑ

ΜΑΪΟΣ 2006

Η Δ/ση Στατιστικών Δευτερογενούς Τομέα της Γενικής Γραμματείας της Εθνικής Στατιστικής Υπηρεσίας της Ελλάδος ανακοινώνει προσωρινά στοιχεία σχετικά με την Οικοδομική Δραστηριότητα, με βάση τις άδειες που εκδόθηκαν από τις πολεοδομίες της Χώρας κατά το μήνα Μάιο 2006.

ΑΥΞΗΣΗ ΤΗΣ ΣΥΝΟΛΙΚΗΣ ΟΙΚΟΔΟΜΙΚΗΣ ΔΡΑΣΤΗΡΙΟΤΗΤΑΣ (ΙΔΙΩΤΙΚΗΣ-ΔΗΜΟΣΙΑΣ) ΚΑΤΑ ΤΗΝ ΠΕΡΙΟΔΟ ΙΑΝΟΥΑΡΙΟΥ - ΜΑΪΟΥ 2006

Τη χρονική περίοδο Ιανουαρίου - Μαΐου 2006, η Οικοδομική Δραστηριότητα (Ιδιωτική - Δημόσια) ανήλθε σε 33.171 άδειες, που αντιστοιχούν σε 8.853,8 χιλιάδες m^2 επιφάνειας και 32.969,5 χιλιάδες m^3 όγκου, έναντι 32.228 αδειών, 8.157,1 χιλιάδων m^2 επιφάνειας και 29.605,7 χιλιάδων m^3 όγκου, της αντίστοιχης περιόδου 2005. Παρατηρήθηκε δηλαδή, αύξηση 2,9% στον αριθμό των αδειών, 8,5% στην επιφάνεια και 11,4% στον όγκο.

Η Δημόσια Οικοδομική Δραστηριότητα συμμετέχει στο σύνολο του στοιχείου του όγκου σε ποσοστό 2,3%.

**Πίνακας 1. Οικοδομική Δραστηριότητα (Ιδιωτική - Δημόσια) κατά Περιφέρεια
Ιανουάριος - Μαΐος 2006 και 2005**

Περιφέρεια	Αριθμός αδειών			Επιφάνεια (σε χιλ. m^2)			Όγκος (σε χιλ. m^3)		
	2006	2005	Μεταβολή (%) 2006/2005	2006	2005	Μεταβολή (%) 2006/2005	2006	2005	Μεταβολή (%) 2006/2005
Αν.Μακεδονία & Θράκη	1.697	1.632	4,0	461,7	443,7	4,1	1.704,9	1.596,8	6,8
Κεντρική Μακεδονία	4.569	4.635	-1,4	1.703,4	1.647,2	3,4	6.847,5	6.273,5	9,1
Δυτική Μακεδονία	547	586	-6,7	179,7	197,7	-9,1	613,6	631,8	-2,9
Θεσσαλία	1.969	2.049	-3,9	603,1	553,8	8,9	2.139,7	2.011,0	6,4
Ήπειρος	993	921	7,8	297,1	263,3	12,9	1.116,9	968,4	15,3
Ιόνια Νησιά	1.316	1.056	24,6	251,8	215,2	17,0	862,6	743,0	16,1
Δυτική Ελλάδα	2.151	2.182	-1,4	475,5	534,5	-11,0	1.723,1	2.025,0	-14,9
Στερεά Ελλάδα	2.148	2.184	-1,6	644,4	538,3	19,7	2.895,8	1.999,0	44,9
Πελοπόννησος	2.655	2.672	-0,6	606,8	500,5	21,2	2.143,3	1.821,0	17,7
Αττική	10.488	9.979	5,1	2.531,2	2.250,3	12,5	8.974,4	7.861,1	14,2
Βόρειο Αιγαίο	915	904	1,2	137,6	145,9	-5,7	514,3	513,4	0,2
Νότιο Αιγαίο	1.735	1.398	24,1	373,9	265,4	40,9	1.338,5	903,7	48,1
Κρήτη	1.988	2.030	-2,1	587,8	601,4	-2,3	2.095,0	2.258,1	-7,2
Σύνολο Χώρας	33.171	32.228	2,9	8.853,8	8.157,1	8,5	32.969,5	29.605,7	11,4

Το σύνολο της Οικοδομικής Δραστηριότητας (Ιδιωτικής - Δημόσιας) κατά το μήνα Μάιο 2006 ανήλθε σε 8.226 άδειες, που αντιστοιχούν σε 2.169,7 χιλιάδες m² επιφάνειας και 8.089,0 χιλιάδες m³ οικοδομικού όγκου, έναντι 6.492 αδειών, 1.696,0 χιλιάδων m² επιφάνειας και 6.060,4 χιλιάδων m³ όγκου του Μαΐου 2005. Παρατηρήθηκε δηλ. αύξηση 26,7% στον αριθμό αδειών, 27,9% στην επιφάνεια και 33,5% στον όγκο.

Η Δημόσια Οικοδομική Δραστηριότητα στο σύνολο της χώρας ανήλθε σε 65 άδειες, που αντιστοιχούν σε 50,1 χιλιάδες m² επιφάνειας και σε 231,0 χιλιάδες m³ όγκου, έναντι 42 αδειών, 22,6 χιλιάδων m² επιφάνειας και 93,8 χιλιάδων m³ όγκου, του Μαΐου 2005. Η συμμετοχή στο σύνολο της Οικοδομικής Δραστηριότητας στο στοιχείο του όγκου, ανέρχεται σε 2,9%.

**Πίνακας 2. Οικοδομική Δραστηριότητα (Ιδιωτική - Δημόσια) κατά Περιφέρεια
Μάιος 2006 και 2005**

Περιφέρεια	Αριθμός αδειών			Επιφάνεια (σε χιλ. m ²)			Όγκος (σε χιλ. m ³)		
	2006	2005	Μεταβολή (%) 2006/2005	2006	2005	Μεταβολή (%) 2006/2005	2006	2005	Μεταβολή (%) 2006/2005
Αν.Μακεδονία & Θράκη	428	341	25,5	118,1	93,8	25,8	417,2	321,1	29,9
Κεντρική Μακεδονία	1146	964	18,9	416,0	353,7	17,6	1.748,1	1.325,2	31,9
Δυτική Μακεδονία	174	161	8,1	57,8	65,0	-11,1	185,7	217,6	-14,7
Θεσσαλία	546	394	38,6	160,0	118,4	35,1	568,5	425,6	33,6
Ήπειρος	274	194	41,2	82,8	57,3	44,3	335,4	205,2	63,4
Ιόνια Νησιά	296	210	41,0	51,8	52,1	-0,5	175,6	180,2	-2,5
Δυτική Ελλάδα	536	431	24,4	109,1	101,5	7,5	402,8	346,6	16,2
Στερεά Ελλάδα	500	503	-0,6	150,9	134,9	11,9	631,7	492,0	28,4
Πελοπόννησος	722	539	34,0	152,6	95,5	59,9	562,3	369,0	52,4
Αττική	2513	1902	32,1	610,0	407,2	49,8	2.118,9	1.430,9	48,1
Βόρειο Αιγαίο	196	171	14,6	34,2	32,9	4,0	140,0	122,7	14,1
Νότιο Αιγαίο	403	275	46,5	84,3	47,1	78,8	313,5	157,8	98,6
Κρήτη	492	407	20,9	142,0	136,5	4,0	489,3	466,3	4,9
Σύνολο Χώρας	8.226	6.492	26,7	2.169,7	1.696,0	27,9	8.089,0	6.060,4	33,5

ΑΥΞΗΣΗ ΤΗΣ ΙΔΙΩΤΙΚΗΣ ΟΙΚΟΔΟΜΙΚΗΣ ΔΡΑΣΤΗΡΙΟΤΗΤΑΣ ΚΑΤΑ ΤΗΝ ΠΕΡΙΟΔΟ ΙΑΝΟΥΑΡΙΟΥ - ΜΑΪΟΥ 2006

Κατά τη χρονική περίοδο Ιανουαρίου-Μαΐου 2006 η Ιδιωτική Οικοδομική Δραστηριότητα εμφανίζει στο σύνολο της Χώρας αύξηση 2,9% στον αριθμό των αδειών, 8,5% στην επιφάνεια και 11,9% στον όγκο σε σύγκριση με την αντίστοιχη περίοδο του έτους 2005.

Στην Περιφέρεια Αττικής, την περίοδο Ιανουαρίου-Μαΐου 2006, ο οικοδομικός όγκος ανήλθε σε 8.954,6 χιλιάδες m³, έναντι 7.814,8 χιλιάδων m³ της αντίστοιχης περιόδου 2005 (αύξηση 14,6%).

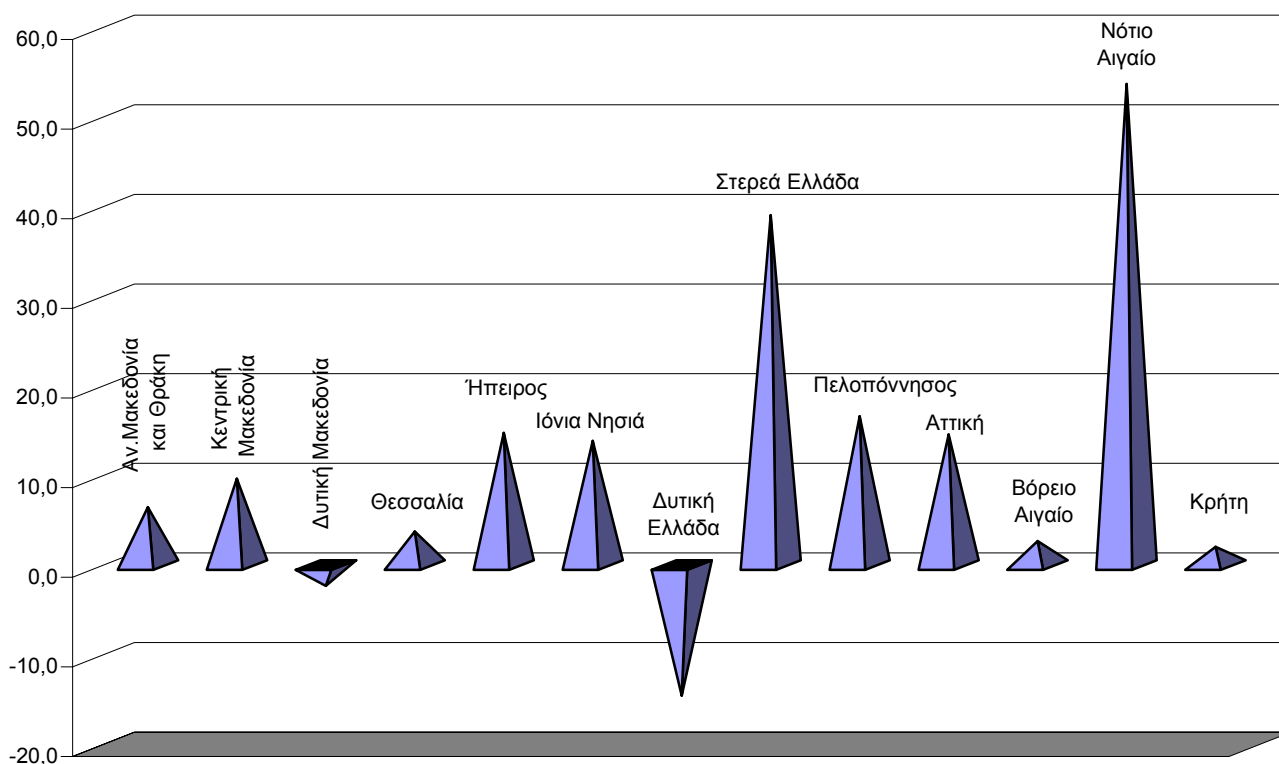
Στην υπόλοιπη Χώρα ο οικοδομικός όγκος ανήλθε σε 23.251,1 χιλιάδες m³, έναντι 20.976,7 χιλιάδων m³, της αντίστοιχης περιόδου 2005 (αύξηση 10,8%)

Η μεγαλύτερη αύξηση παρατηρήθηκε στις Περιφέρειες Νοτίου Αιγαίου (53,7%) και Στερεάς Ελλάδας (39,0%). Από τις 13 Περιφέρειες της Χώρας μόνο σε 2 σημειώθηκε μείωση της Οικοδομικής Δραστηριότητας και συγκεκριμένα στη Δυτική Ελλάδα (14,6%) και στη Δυτική Μακεδονία (2,3%).

**Πίνακας 3. Ιδιωτική Οικοδομική Δραστηριότητα κατά Περιφέρεια
Ιανουάριος - Μάιος 2006 και 2005**

Περιφέρεια	Αριθμός αδειών			Επιφάνεια (σε χιλ. m ²)			Όγκος (σε χιλ. m ³)		
	2006	2005	Μεταβολή (%) 2006/2005	2006	2005	Μεταβολή (%) 2006/2005	2006	2005	Μεταβολή (%) 2006/2005
Αν.Μακεδονία & Θράκη	1.677	1.614	3,9	446,0	430,1	3,7	1.641,4	1.541,5	6,5
Κεντρική Μακεδονία	4.487	4.551	-1,4	1.672,3	1.620,1	3,2	6.705,9	6.115,3	9,7
Δυτική Μακεδονία	537	576	-6,8	177,8	195,1	-8,9	606,5	620,9	-2,3
Θεσσαλία	1.949	2.036	-4,3	588,2	550,4	6,9	2.073,4	1.998,1	3,8
Ήπειρος	979	904	8,3	287,2	255,3	12,5	1.065,3	928,5	14,7
Ιόνια Νησιά	1.307	1.051	24,4	245,4	213,8	14,8	837,3	735,5	13,8
Δυτική Ελλάδα	2.136	2.166	-1,4	467,5	522,5	-10,5	1.686,3	1.974,3	-14,6
Στερεά Ελλάδα	2.115	2.167	-2,4	614,9	534,9	14,9	2.751,9	1.979,4	39,0
Πελοπόννησος	2.638	2.659	-0,8	586,2	493,8	18,7	2.052,4	1.759,9	16,6
Αττική	10.475	9.963	5,1	2.526,6	2.241,0	12,7	8.954,6	7.814,8	14,6
Βόρειο Αιγαίο	907	898	1,0	133,6	139,0	-3,8	493,2	480,4	2,7
Νότιο Αιγαίο	1.722	1.378	25,0	368,8	249,9	47,6	1.300,3	846,2	53,7
Κρήτη	1.973	2.013	-2,0	573,7	561,4	2,2	2.037,3	1.996,7	2,0
Σύνολο Χώρας	32.902	31.976	2,9	8.688,2	8.007,3	8,5	32.205,8	28.791,5	11,9

**Ιδιωτική Οικοδομική Δραστηριότητα κατά Περιφέρεια
Ιανουάριος - Μάιος 2006 και 2005
Μεταβολή % του οικοδομικού όγκου**

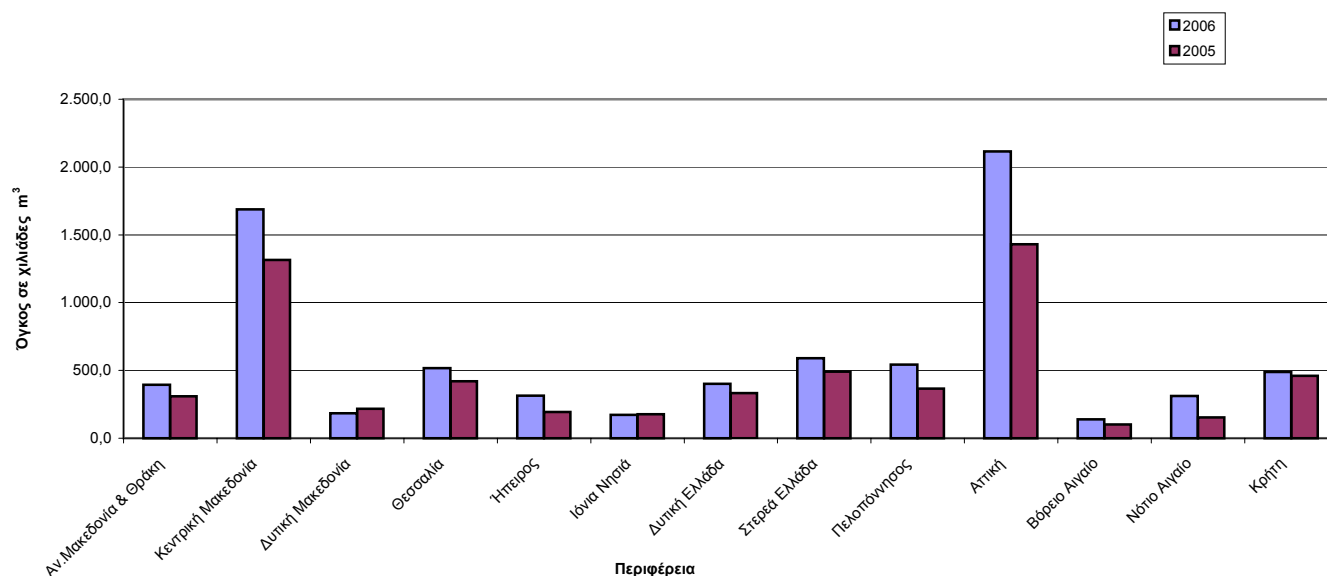


Το μήνα Μάιο 2006 η Ιδιωτική Οικοδομική Δραστηριότητα στο σύνολο της Χώρας, ανήλθε σε 8.161 άδειες, που αντιστοιχούν σε 2.119,5 χιλιάδες m² επιφάνειας και σε 7.858,1 χιλιάδες m³ όγκου, έναντι 6.450 αδειών, 1.673,4 χιλιάδων m² επιφάνειας και 5.966,5 χιλιάδων m³ όγκου του Μαΐου 2005. Παρατηρήθηκε δηλ. αύξηση 26,5% στον αριθμό των αδειών, 26,7% στην επιφάνεια και 31,7% στον όγκο.

**Πίνακας 4. Ιδιωτική Οικοδομική Δραστηριότητα κατά Περιφέρεια
Μάιος 2006 και 2005**

Περιφέρεια	Αριθμός αδειών			Επιφάνεια (σε χιλ. m ²)			Όγκος (σε χιλ. m ³)		
	2006	2005	Μεταβολή (%) 2006/2005	2006	2005	Μεταβολή (%) 2006/2005	2006	2005	Μεταβολή (%) 2006/2005
Αν.Μακεδονία & Θράκη	423	340	24,4	110,9	89,8	23,6	395,1	309,0	27,9
Κεντρική Μακεδονία	1.129	955	18,2	404,0	351,1	15,0	1.688,1	1.315,3	28,3
Δυτική Μακεδονία	171	160	6,9	57,2	64,7	-11,6	183,6	216,4	-15,2
Θεσσαλία	540	391	38,1	148,8	117,0	27,3	516,1	420,3	22,8
Ήπειρος	272	191	42,4	79,6	55,5	43,5	313,6	194,4	61,3
Ιόνια Νησιά	292	208	40,4	50,9	51,6	-1,4	172,8	177,3	-2,6
Δυτική Ελλάδα	533	427	24,8	108,7	98,8	9,9	400,9	332,7	20,5
Στερεά Ελλάδα	494	500	-1,2	142,1	134,8	5,4	590,4	491,7	20,1
Πελοπόννησος	714	534	33,7	148,4	94,6	56,9	542,2	366,3	48,0
Αττική	2.507	1.899	32,0	609,1	407,0	49,7	2.115,3	1.429,9	47,9
Βόρειο Αιγαίο	196	170	15,3	34,2	28,0	22,0	140,0	100,9	38,8
Νότιο Αιγαίο	401	270	48,5	83,8	45,3	84,9	311,9	152,8	104,1
Κρήτη	489	405	20,7	141,8	135,1	5,0	488,3	459,4	6,3
Σύνολο Χώρας	8.161	6.450	26,5	2.119,5	1.673,4	26,7	7.858,1	5.966,5	31,7

**Ιδιωτική Οικοδομική Δραστηριότητα κατά Περιφέρεια
Μάιος 2006 και 2005**



Αρμόδιος : Παπανάγνου Ιωάννα
Τηλ: 210 4852045
Fax: 210 4852456
email: papanag@statistics.gr