

ΕΛΛΗΝΙΚΗ ΔΗΜΟΚΡΑΤΙΑ  
ΥΠΟΥΡΓΕΙΟ ΟΙΚΟΝΟΜΙΑΣ & ΟΙΚΟΝΟΜΙΚΩΝ  
ΕΘΝΙΚΗ ΣΤΑΤΙΣΤΙΚΗ ΥΠΗΡΕΣΙΑ ΤΗΣ ΕΛΛΑΔΟΣ



Πειραιάς, 15 /11/2005

# Δ Ε Λ Τ Ι Ο Τ Υ Π Ο Υ

## ΟΙΚΟΔΟΜΙΚΗ ΔΡΑΣΤΗΡΙΟΤΗΤΑ

ΑΥΓΟΥΣΤΟΣ 2005

Η Δ/ση Στατιστικών Δευτερογενούς Τομέα της Γενικής Γραμματείας της Εθνικής Στατιστικής Υπηρεσίας της Ελλάδος ανακοινώνει προσωρινά στοιχεία σχετικά με την Οικοδομική Δραστηριότητα, με βάση τις άδειες που εκδόθηκαν από τις πολεοδομίες της χώρας κατά το μήνα Αύγουστο 2005.

### ΑΥΞΗΣΗ ΤΗΣ ΣΥΝΟΛΙΚΗΣ ΟΙΚΟΔΟΜΙΚΗΣ ΔΡΑΣΤΗΡΙΟΤΗΤΑΣ ΚΑΤΑ ΤΗΝ ΠΕΡΙΟΔΟ ΙΑΝΟΥΑΡΙΟΥ - ΑΥΓΟΥΣΤΟΥ 2005

Τη χρονική περίοδο Ιανουαρίου - Αυγούστου 2005, η Οικοδομική Δραστηριότητα στο σύνολό της ανήλθε σε 54.480 άδειες, που αντιστοιχούν σε 14.546,3 χιλιάδες m<sup>2</sup> επιφάνειας και 53.138,4 χιλιάδες m<sup>3</sup> όγκου, έναντι 53.724 αδειών, 13.673,7 χιλιάδων m<sup>2</sup> επιφάνειας και 50.524,2 χιλιάδων m<sup>3</sup> όγκου, της αντίστοιχης περιόδου 2004. Παρατηρήθηκε δηλαδή, αύξηση 1,4% στον αριθμό των αδειών, 6,4% στην επιφάνεια και 5,2% στον όγκο.

Η Δημόσια Οικοδομική Δραστηριότητα συμμετέχει στο σύνολο του στοιχείου του όγκου σε ποσοστό 3%.

**Πίνακας 1. Συνολική Οικοδομική Δραστηριότητα κατά Διοικητική Περιφέρεια  
Ιανουάριος - Αύγουστος 2005 και 2004**

Διοικητική Περιφέρεια	Αριθμός αδειών			Επιφάνεια (σε χιλ. m <sup>2</sup> )			Όγκος (σε χιλ. m <sup>3</sup> )		
	2005	2004	Μεταβολή (%) 2005/2004	2005	2004	Μεταβολή (%) 2005/2004	2005	2004	Μεταβολή (%) 2005/2004
Αν.Μακεδονία & Θράκη	2.716	2.779	-2,3	756,8	726,2	4,2	2.686,2	2.642,7	1,6
Κ.Μακεδονία	7.764	7.444	4,3	2.818,6	2.495,5	12,9	10.756,2	9.908,3	8,6
Δ.Μακεδονία	999	1.154	-13,4	387,1	362,3	6,8	1.328,2	1.237,7	7,3
Θεσσαλία	3.344	3.167	5,6	986,5	912,6	8,1	3.656,4	3.402,5	7,5
Ήπειρος	1.664	1.900	-12,4	530,0	590,6	-10,3	2.043,6	2.168,7	-5,8
Ιόνια Νησιά	1.795	2.091	-14,2	355,6	411,5	-13,6	1.238,6	1.463,6	-15,4
Δυτική Ελλάδα	3.689	3.443	7,1	891,5	768,2	16,1	3.282,3	2.785,2	17,8
Στ.Ελλάδα	3.714	3.748	-0,9	944,4	926,4	1,9	3.526,7	3.749,1	-5,9
Πελοπόννησος	4.561	4.702	-3,0	949,8	885,9	7,2	3.508,8	3.160,7	11,0
Αττική	16.763	15.688	6,9	4.117,9	3.772,1	9,2	14.614,2	13.534,0	8,0
Β.Αιγαίο	1.640	1.812	-9,5	265,6	247,9	7,2	941,9	878,4	7,2
Ν.Αιγαίο	2.385	2.618	-8,9	490,9	528,5	-7,1	1.674,6	1.849,7	-9,5
Κρήτη	3.446	3.178	8,4	1.051,7	1.046,1	0,5	3.880,7	3.743,5	3,7
<b>Σύνολο Χώρας</b>	<b>54.480</b>	<b>53.724</b>	<b>1,4</b>	<b>14.546,3</b>	<b>13.673,7</b>	<b>6,4</b>	<b>53.138,4</b>	<b>50.524,2</b>	<b>5,2</b>

Το σύνολο της Οικοδομικής Δραστηριότητας κατά το μήνα Αύγουστο 2005 ανήλθε σε 4.046 άδειες, που αντιστοιχούν σε 1.234,1 χιλιάδες m<sup>2</sup> επιφάνειας και 4.499,1 χιλιάδες m<sup>3</sup> οικοδομικού όγκου, έναντι 3.293 αδειών,

859,9 χιλιάδων  $m^2$  επιφάνειας και 3.162,5 χιλιάδων  $m^3$  όγκου του Αυγούστου 2004. Παρατηρήθηκε δηλ. αύξηση 22,9% στον αριθμό αδειών, 43,5% στην επιφάνεια και 42,3% στον όγκο.

Η Δημόσια Οικοδομική Δραστηριότητα στο σύνολο της χώρας ανήλθε σε 38 άδειες, που αντιστοιχούν σε 34,1 χιλιάδες  $m^2$  επιφάνειας και σε 174,1 χιλιάδες  $m^3$  όγκου, έναντι 39 αδειών, 19,6 χιλιάδων  $m^2$  επιφάνειας και 91,8 χιλιάδων  $m^3$  όγκου, του Αυγούστου 2004. Η συμμετοχή στο σύνολο της Οικοδομικής Δραστηριότητας στο στοιχείο του όγκου, ανέρχεται σε 3,9%.

**Πίνακας 2. Συνολική Οικοδομική Δραστηριότητα κατά Διοικητική Περιφέρεια  
Αύγουστος 2005 και 2004**

Διοικητική Περιφέρεια	Αριθμός αδειών			Επιφάνεια (σε χιλ. $m^2$ )			Όγκος (σε χιλ. $m^3$ )		
	2005	2004	Μεταβολή (%) 2005/2004	2005	2004	Μεταβολή (%) 2005/2004	2005	2004	Μεταβολή (%) 2005/2004
Αν.Μακεδονία & Θράκη	319	322	-0,9	82,8	77,1	7,4	274,9	264,7	3,9
Κ.Μακεδονία	712	564	26,2	281,6	171,0	64,7	1.020,8	622,8	63,9
Δ.Μακεδονία	104	155	-32,9	55,8	49,5	12,7	235,6	173,9	35,4
Θεσσαλία	334	282	18,4	137,0	83,6	64,0	497,0	308,6	61,1
Ήπειρος	181	124	46,0	54,6	33,9	61,3	196,0	126,3	55,2
Ιόνια Νησιά	239	247	-3,2	43,7	58,7	-25,6	151,7	198,0	-23,4
Δυτική Ελλάδα	408	252	61,9	89,5	50,9	75,8	309,6	193,7	59,8
Στ.Ελλάδα	360	296	21,6	85,9	81,7	5,2	312,3	311,4	0,3
Πελοπόννησος	383	316	21,2	91,2	56,3	62,0	321,2	195,8	64,0
Αττική	27	15	80,0	39,0	10,4	276,6	215,1	37,6	472,1
Β.Αιγαίο	249	194	28,4	35,8	21,8	64,5	112,8	73,1	54,4
Ν.Αιγαίο	276	167	65,3	82,2	36,5	125,3	272,1	138,7	96,2
Κρήτη	454	359	26,5	155,0	128,7	20,5	580,0	517,8	12,0
<b>Σύνολο Χώρας</b>	<b>4.046</b>	<b>3.293</b>	<b>22,9</b>	<b>1.234,1</b>	<b>859,9</b>	<b>43,5</b>	<b>4.499,1</b>	<b>3.162,5</b>	<b>42,3</b>

### ΑΥΞΗΣΗ ΤΗΣ ΙΔΙΩΤΙΚΗΣ ΟΙΚΟΔΟΜΙΚΗΣ ΔΡΑΣΤΗΡΙΟΤΗΤΑΣ ΚΑΤΑ ΤΗΝ ΠΕΡΙΟΔΟ ΙΑΝΟΥΑΡΙΟΥ - ΑΥΓΟΥΣΤΟΥ 2005

Κατά τη χρονική περίοδο Ιανουαρίου-Αυγούστου 2005 η Ιδιωτική Οικοδομική Δραστηριότητα εμφανίζει στο σύνολο της χώρας αύξηση 1,2% στον αριθμό των αδειών, 6,1% στην επιφάνεια και 4,5% στον όγκο σε σύγκριση με την αντίστοιχη περίοδο του έτους 2004.

Στη Διοικητική Περιφέρεια Αττικής, την περίοδο Ιανουαρίου-Αυγούστου 2005, ο οικοδομικός όγκος ανήλθε σε 14.494,3 χιλιάδες  $m^3$ , έναντι 13.407,4 χιλιάδων  $m^3$  της αντίστοιχης περιόδου 2004 (αύξηση 8,1%).

Στην υπόλοιπη Χώρα ο οικοδομικός όγκος ανήλθε σε 37.052,4 χιλιάδες  $m^3$ , έναντι 35.896,4 χιλιάδων  $m^3$ , της αντίστοιχης περιόδου 2004 (αύξηση 3,2%).

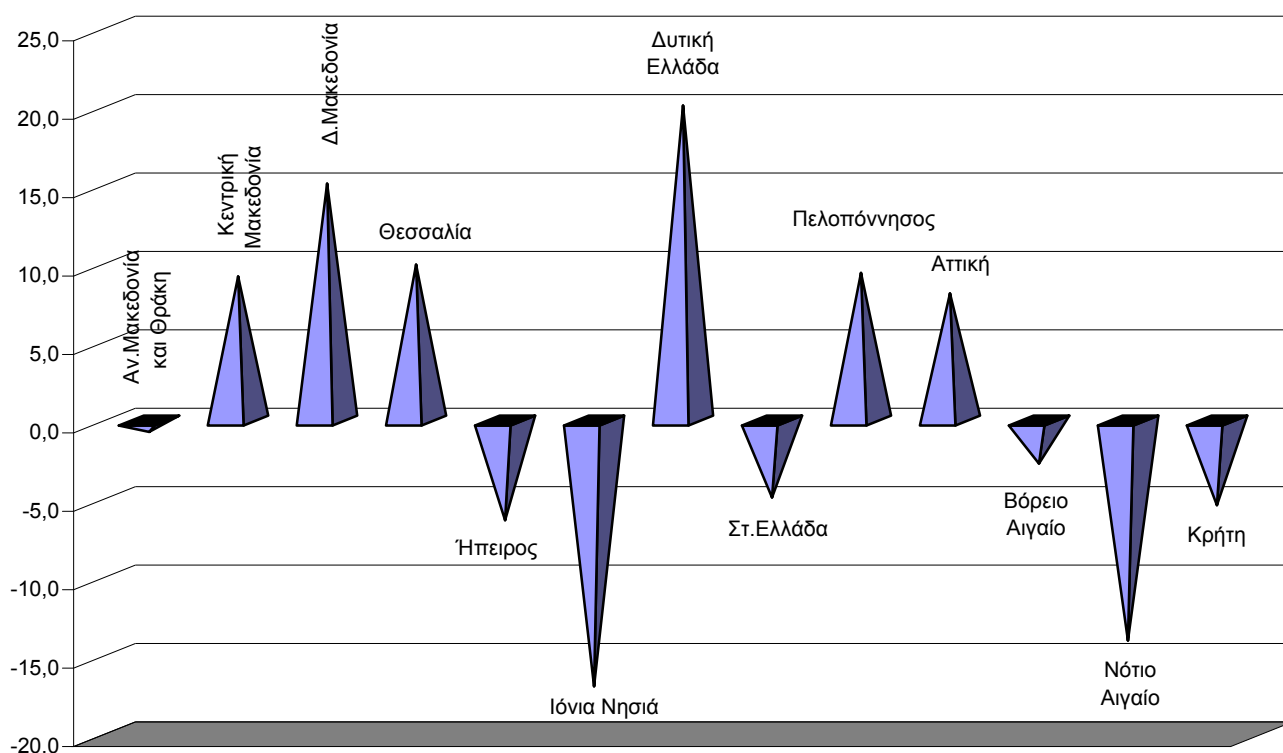
Η μεγαλύτερη αύξηση της Οικοδομικής δραστηριότητας παρατηρήθηκε στις Διοικητικές Περιφέρειες Δυτικής Ελλάδος (20,1%) και Δυτικής Μακεδονίας (15,1%).

Αντίθετα η μεγαλύτερη μείωση της Οικοδομικής δραστηριότητας παρατηρήθηκε στις Διοικητικές Περιφέρειες Ιονίων Νήσων (16,9%) και Νοτίου Αιγαίου (14,0%).

**Πίνακας 3. Ιδιωτική Οικοδομική Δραστηριότητα κατά Διοικητική Περιφέρεια  
Ιανουάριος - Αύγουστος 2005 και 2004**

Διοικητική Περιφέρεια	Αριθμός αδειών			Επιφάνεια (σε χιλ. m <sup>2</sup> )			Όγκος (σε χιλ. m <sup>3</sup> )		
	2005	2004	Μεταβολή (%) 2005/2004	2005	2004	Μεταβολή (%) 2005/2004	2005	2004	Μεταβολή (%) 2005/2004
Αν.Μακεδονία & Θράκη	2.680	2.754	-2,7	728,5	709,1	2,7	2.558,3	2.577,1	-0,7
Κ.Μακεδονία	7.605	7.353	3,4	2.774,5	2.436,2	13,9	10.515,6	9.629,7	9,2
Δ.Μακεδονία	973	1.130	-13,9	375,4	333,7	12,5	1.280,9	1.112,7	15,1
Θεσσαλία	3.320	3.137	5,8	965,8	881,7	9,5	3.577,3	3.253,6	9,9
Ήπειρος	1.634	1.859	-12,1	499,0	558,2	-10,6	1.905,2	2.034,7	-6,4
Ιόνια Νησιά	1.783	2.080	-14,3	350,1	407,5	-14,1	1.202,9	1.448,3	-16,9
Δυτική Ελλάδα	3.665	3.439	6,6	876,7	755,9	16,0	3.220,2	2.681,5	20,1
Στ.Ελλάδα	3.685	3.701	-0,4	934,2	906,7	3,0	3.479,4	3.658,5	-4,9
Πελοπόννησος	4.540	4.679	-3,0	932,6	877,9	6,2	3.405,0	3.111,8	9,4
Αττική	16.733	15.647	6,9	4.090,8	3.740,6	9,4	14.494,3	13.407,4	8,1
Β.Αιγαίο	1.627	1.810	-10,1	247,2	247,4	-0,1	853,2	877,2	-2,7
Ν.Αιγαίο	2.351	2.616	-10,1	471,0	526,8	-10,6	1.584,4	1.842,8	-14,0
Κρήτη	3.409	3.157	8,0	980,1	1.029,6	-4,8	3.470,2	3.668,4	-5,4
<b>Σύνολο Χώρας</b>	<b>54.005</b>	<b>53.362</b>	<b>1,2</b>	<b>14.225,8</b>	<b>13.411,2</b>	<b>6,1</b>	<b>51.546,7</b>	<b>49.303,8</b>	<b>4,5</b>

**Ιδιωτική Οικοδομική Δραστηριότητα κατά Διοικητική Περιφέρεια  
Ιανουάριος - Αύγουστος 2005 και 2004  
Μεταβολή % του οικοδομικού όγκου**



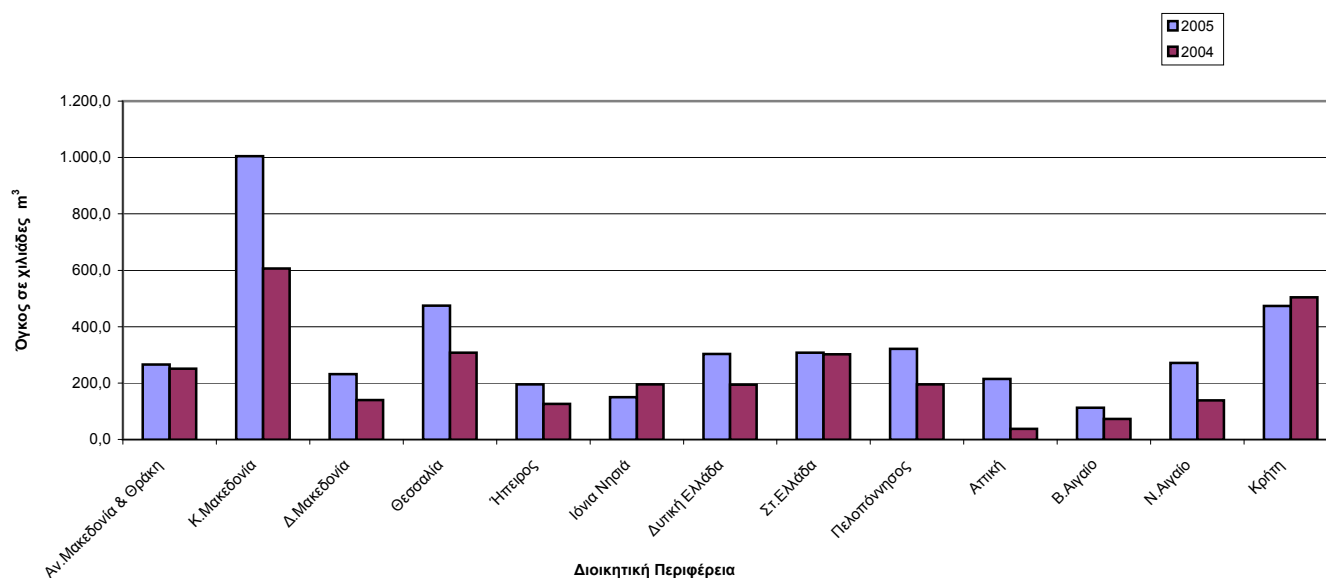
Το μήνα Αύγουστο 2005 η Ιδιωτική Οικοδομική Δραστηριότητα στο σύνολο της Χώρας, ανήλθε σε 4.008 άδειες, που

αντιστοιχούν σε 1.200,0 χιλιάδες μ<sup>2</sup> επιφάνειας και σε 4.325,0 χιλιάδες μ<sup>3</sup> όγκου, έναντι 3.254 αδειών, 840,3 χιλιάδων μ<sup>2</sup> επιφάνειας και 3.070,7 χιλιάδων μ<sup>3</sup> όγκου του Αυγούστου 2004. Παρατηρήθηκε δηλ. αύξηση 23,2% στον αριθμό των αδειών, 42,8% στην επιφάνεια και 40,8% στον όγκο.

**Πίνακας 4. Ιδιωτική Οικοδομική Δραστηριότητα κατά Διοικητική Περιφέρεια  
Αύγουστος 2005 και 2004**

Διοικητική Περιφέρεια	Αριθμός αδειών			Επιφάνεια (σε χιλ. m <sup>2</sup> )			Όγκος (σε χιλ. m <sup>3</sup> )		
	2005	2004	Μεταβολή (%) 2005/2004	2005	2004	Μεταβολή (%) 2005/2004	2005	2004	Μεταβολή (%) 2005/2004
Αν.Μακεδονία & Θράκη	315	317	-0,6	80,6	73,2	10,1	265,1	251,4	5,5
Κ.Μακεδονία	705	555	27,0	278,9	168,1	66,0	1.005,2	606,1	65,8
Δ.Μακεδονία	102	151	-32,5	54,4	43,6	24,9	231,3	139,2	66,1
Θεσσαλία	331	281	17,8	131,8	83,3	58,3	474,3	307,5	54,2
Ήπειρος	180	123	46,3	54,4	33,9	60,4	195,0	126,3	54,4
Ιόνια Νησιά	237	246	-3,7	43,3	57,9	-25,2	149,5	195,6	-23,5
Δυτική Ελλάδα	405	252	60,7	87,9	50,9	72,8	303,6	193,7	56,7
Στ.Ελλάδα	356	289	23,2	84,7	79,7	6,3	308,2	302,3	1,9
Πελοπόννησος	382	309	23,6	91,2	56,0	62,9	321,2	194,9	64,7
Αττική	27	15	80,0	39,0	10,4	276,6	215,1	37,6	472,1
Β.Αιγαίο	248	194	27,8	35,5	21,8	63,3	111,9	73,1	53,2
Ν.Αιγαίο	272	167	62,9	81,9	36,5	124,4	270,9	138,7	95,3
Κρήτη	448	355	26,2	136,3	125,2	8,9	473,8	504,3	-6,0
<b>Σύνολο Χώρας</b>	<b>4.008</b>	<b>3.254</b>	<b>23,2</b>	<b>1.200,0</b>	<b>840,3</b>	<b>42,8</b>	<b>4.325,0</b>	<b>3.070,7</b>	<b>40,8</b>

**Ιδιωτική Οικοδομική Δραστηριότητα κατά Διοικητική Περιφέρεια  
Αύγουστος 2005 και 2004**



Αρμόδιος : Παπανάγνου Ιωάννα  
Τηλ: 210 4852045  
Fax: 210 4852456  
email: papanag@statistics.gr

